

S I D R

滋賀県感染症情報

SHIGA Infectious Diseases Report

《週報》

第3巻第44号

第44週(10月27日～11月2日)

発行年月日:平成15年(2003年)11月7日
 発行:滋賀県立衛生環境センター内
 滋賀県感染症情報センター
 電話 077-537-3051 FAX 077-534-3936

1) 全数報告の感染症(1類～4類)

感染症類型	疾患名	報告数 (44週)	累積報告数		平成14年報告数	
			滋賀 (44週)	全国 (44週)	滋賀	全国
1類感染症	報告なし	0	0	0	0	0
2類感染症	細菌性赤痢	1	5	415	6	693
	パラチフス	0	0	29	1	33
3類感染症	腸管出血性大腸菌感染症	0	8	2245	14	3132
4類感染症	アメーバ赤痢	0	3	425	6	453
	エキノкокクス症	0	0	17	1	9
	オウム病	0	1	38	0	55
	急性ウイルス性肝炎	0	3	573	2	915
	クロイツフェルト・ヤコブ病	0	3	96	2	146
	劇症型溶血性レンサ球菌感染症	0	0	47	1	90
	後天性免疫不全症候群	1	7	752	6	888
	ツツガムシ病	0	1	156	0	329
	梅毒	0	2	401	4	561
	破傷風	0	1	59	0	105
レジオネラ症	0	1	126	1	166	
指定感染症	重症急性呼吸器症候群(SARS)	0	0	0	0	0

* 平成14年報告数の全国報告数は、滋賀県で報告された疾患を対象としています。
 * 指定感染症:患者が発生した場合に、都道府県知事の判断により、まん延防止のための迅速な対応が可能になります。

2) 定点把握の対象となる4類感染症

疾患名	定点当たり患者数(県・保健所管内別)								前週との比較(定点当たり患者数)
	県	大津	草津	水口	八日市	彦根	長浜	今津	
インフルエンザ	0.02	0	0.10	0	0	0	0	0	
咽頭結膜熱	0.09	0.43	0	0	0	0	0	0	
A群溶連菌咽頭炎	0.72	0	1.67	0.25	1.20	0.75	0	1.50	
感染性胃腸炎	2.44	3.86	3.33	1.75	1.40	2.75	1.50	0	
水痘	0.84	0.71	1.17	0.75	0.60	0.50	0.50	2.50	
手足口病	0.47	0	0	0.75	0.60	0.25	0.50	3.00	
伝染性紅斑	0	0	0	0	0	0	0	0	
突発性発疹	0.59	1.14	0.67	0.25	0	0.25	0.25	2.00	
百日咳	0.03	0	0.17	0	0	0	0	0	
風疹	0	0	0	0	0	0	0	0	
ヘルパンギーナ	0.06	0	0	0.50	0	0	0	0	
麻疹	0	0	0	0	0	0	0	0	
流行性耳下腺炎	0.22	0.14	0.67	0	0	0	0	1.00	
急性出血性結膜炎	0	0	0	0	0	0	0	0	
流行性角結膜炎	0.43	0	1.00	1.00	1.00	0	0	0	
急性脳炎	0	0	0	0	0	0	0	0	
細菌性髄膜炎	0	0	0	0	0	0	0	0	
無菌性髄膜炎	0	0	0	0	0	0	0	0	
マイコプラズマ肺炎	0.29	0	0	0	0	0	2.00	0	
クラミジア肺炎	0	0	0	0	0	0	0	0	
成人麻疹	0	0	0	0	0	0	0	0	

全国集計などの詳細な集計結果は、国立感染症研究所感染症情報センターのホームページ(<http://idsc.nih.go.jp/index-j.html>)において公表されています。

0 0.5 1 1.5 2 2.5 3
 定点当たり患者数

3) 今週のトピックス

感染性胃腸炎の発生は増加傾向 水痘、手足口病、突発性発疹の発生に地域的な偏り

定点把握の対象となる4類感染症の発生状況を先週と比較すると、患者報告数は増加し、定点当たり患者数(累積)は6.2となっています。また、疾患別では、A群溶連菌咽頭炎、感染性胃腸炎、手足口病等の定点当たり患者数は増加していますが、水痘、突発性発疹等の定点当たり患者数は減少しています。

A群溶連菌咽頭炎については、先週より増加し、**草津、八日市、今津**保健所管内の定点当たり患者数がやや多くなっています。定点当たり患者数は、それぞれ、1.67、1.20、1.50となっています。

感染性胃腸炎については、先週の定点当たり患者数 1.25より急増し、2.44となっています。大部分の保健所管内において増加の傾向がみられるため、今後の発生状況に注意する必要があります。

水痘については、先週の定点当たり患者数より減少していますが、**草津、今津**保健所管内における定点当たり患者数は増加しており、それぞれ、1.17、2.50となっています。

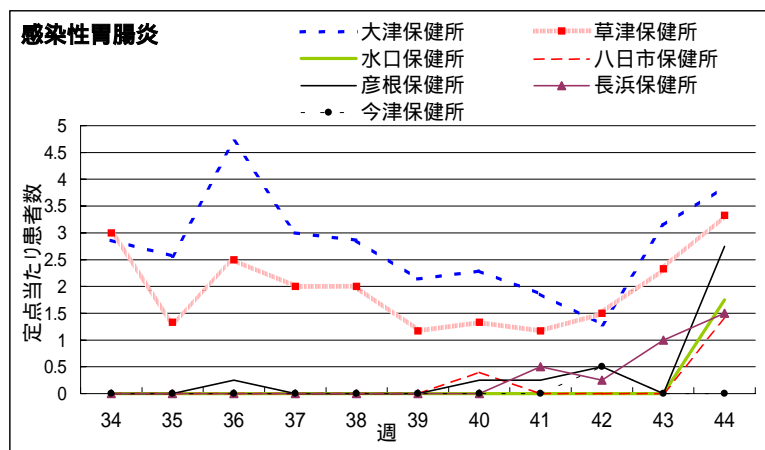
手足口病については、減少傾向を示していましたが、先週に引き続き微増となっています。特に、**今津**保健所管内の定点当たり患者数は3.00と多くなっています。

突発性発疹については、先週の定点当たり患者数より減少していますが、**大津、今津**保健所管内においては多くなっています。

* 感染性胃腸炎の保健所管内別・週別発生状況および水痘、手足口病、突発性発疹の保健所管内別発生状況は下記のグラフのとおりです。

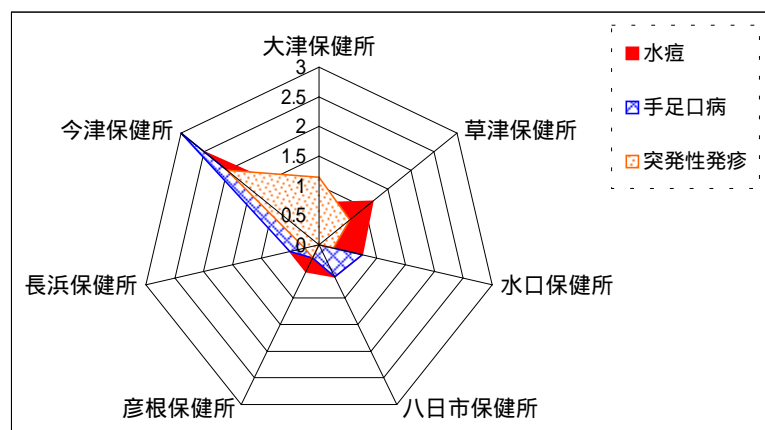
感染性胃腸炎の保健所管内別・週別発生状況(平成15年第34週～平成15年第44週)

大部分の保健所管内の定点当たり患者数は、先週と比較すると急増しています(今津保健所管内における増加はみられません)。



水痘・手足口病・突発性発疹の保健所管内別発生状況(平成15年第44週)

水痘・手足口病・突発性発疹の定点当たり患者数は、今津保健所管内において多くなっています。



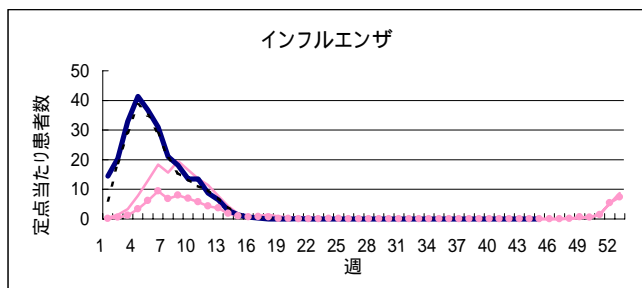
4) 性感染症・基幹定点における疾病別発生状況

性感染症・基幹定点における疾病別発生状況を先月と比較すると、性器クラミジア感染症、性器ヘルペスウイルス感染症の定点当たり患者数は減少していますが、尖形コンジローム、淋菌感染症については増加しています。

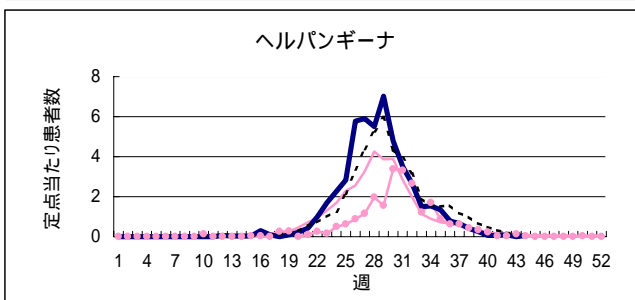
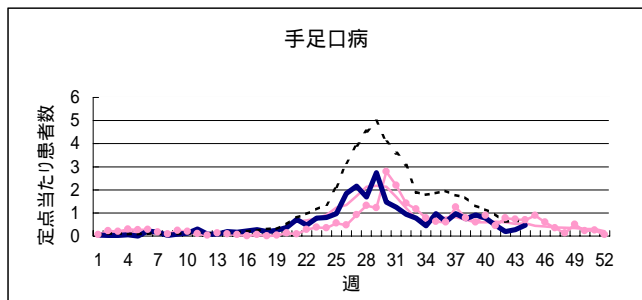
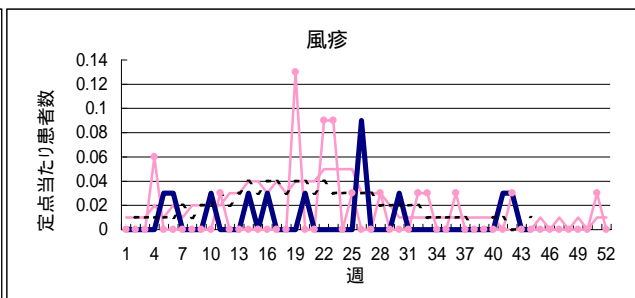
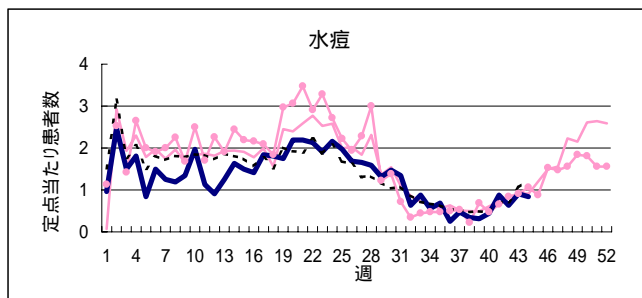
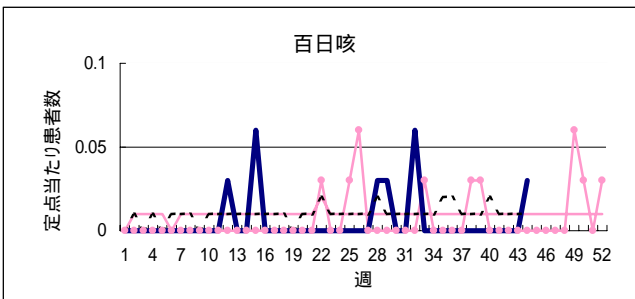
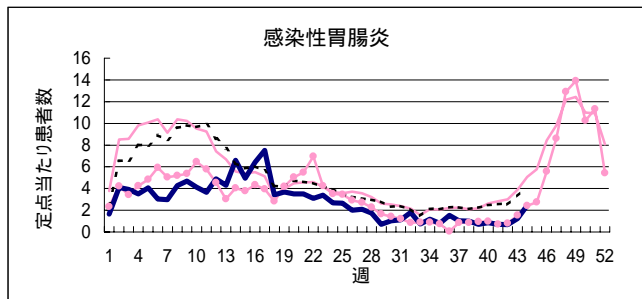
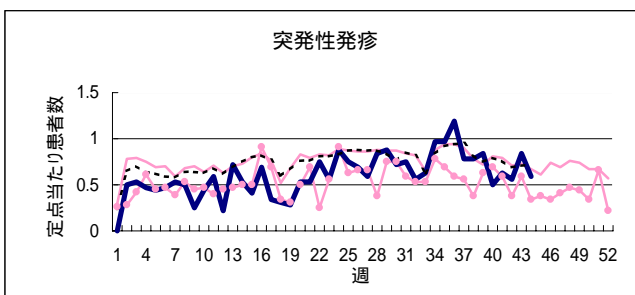
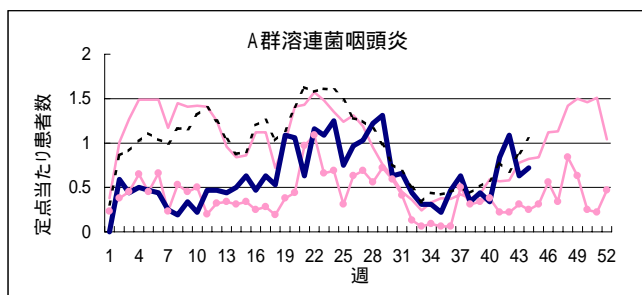
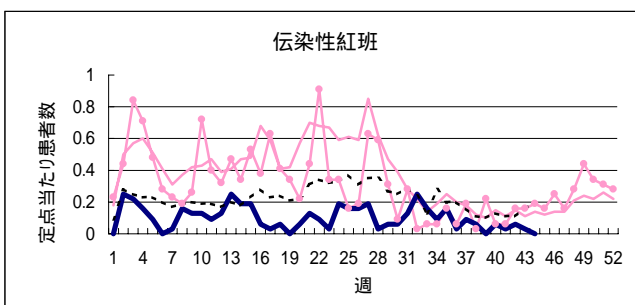
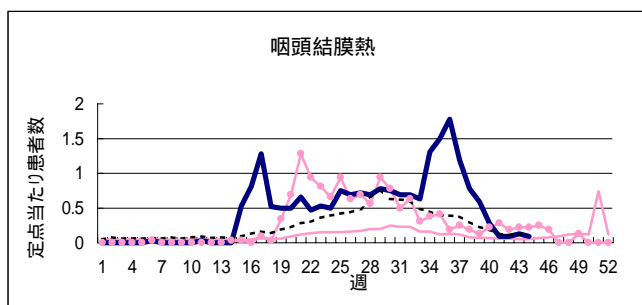
また、MRSA感染症については、変化が見られません(性感染症・基幹定点における疾病別発生状況のグラフ参照)。

* MRSA感染症:メチシリン耐性黄色ブドウ球菌感染症

疾病別定点当たり患者数(平成15年第1週～第44週)

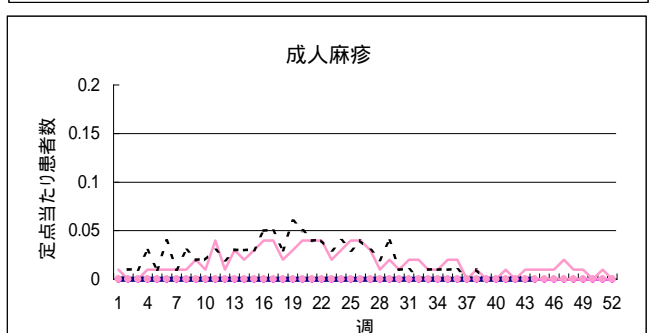
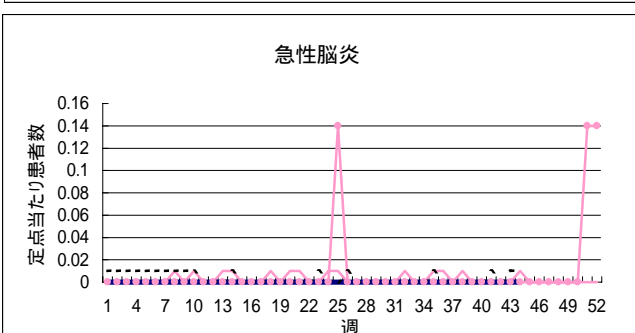
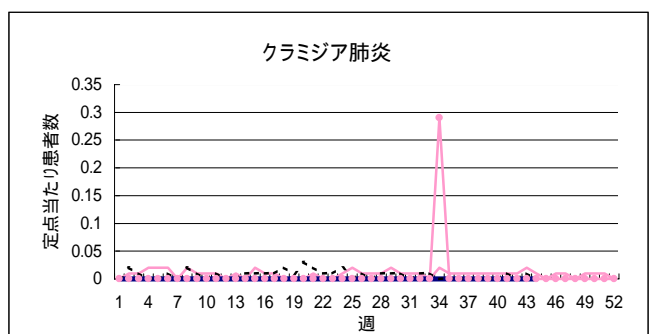
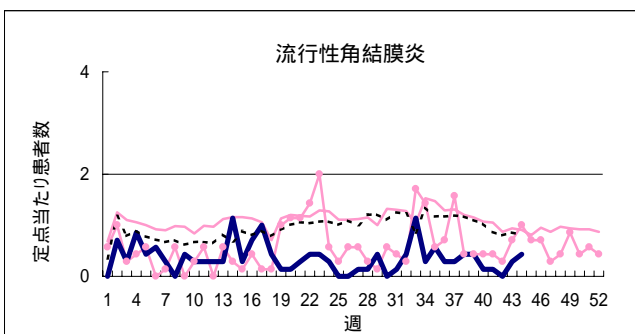
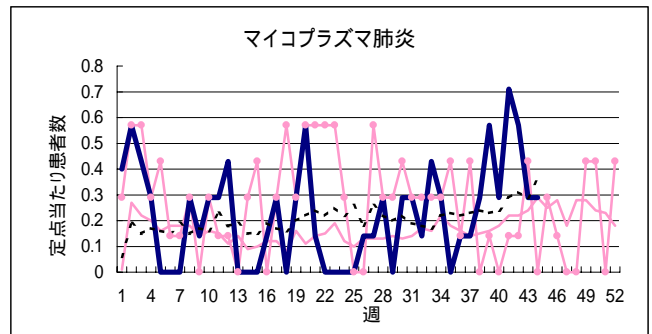
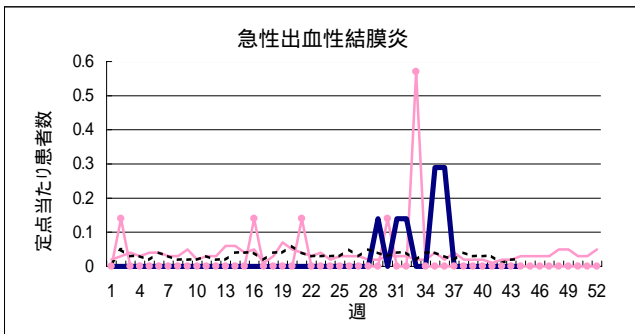
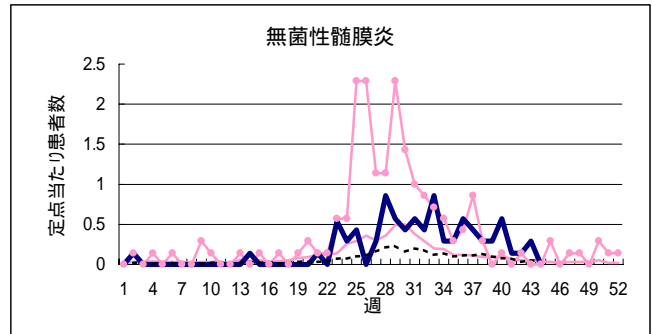
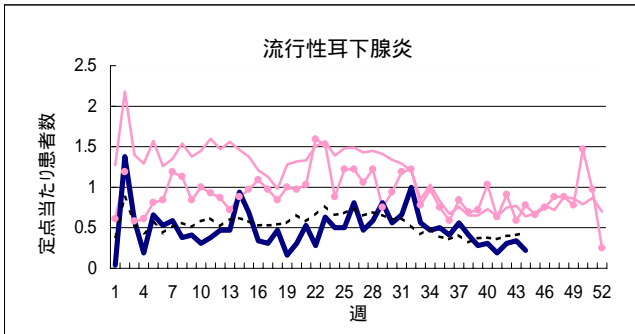
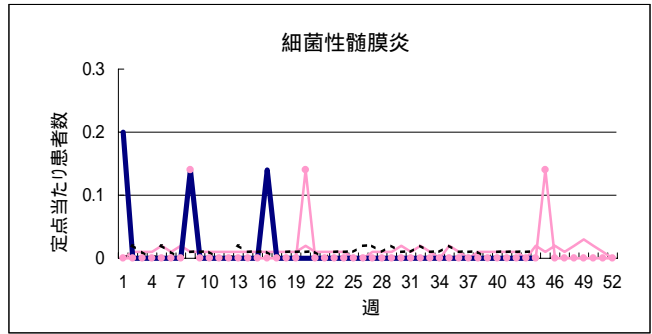
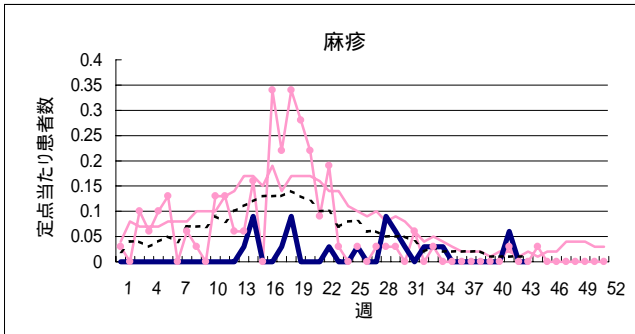


H14 〔 滋賀 (pink solid line) 全国 (pink dashed line) 〕
 H15 〔 滋賀 (blue solid line) 全国 (blue dashed line) 〕



疾病別定点当たり患者数(平成15年第1週～第44週)

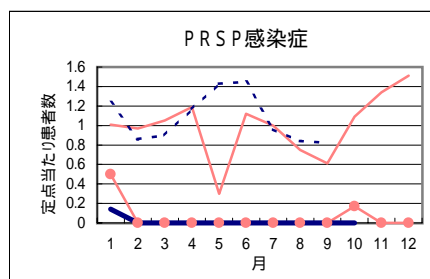
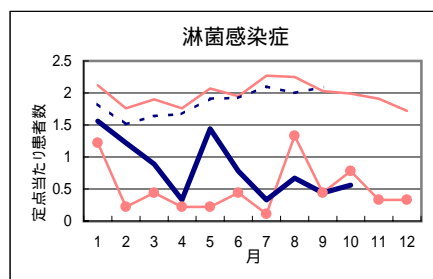
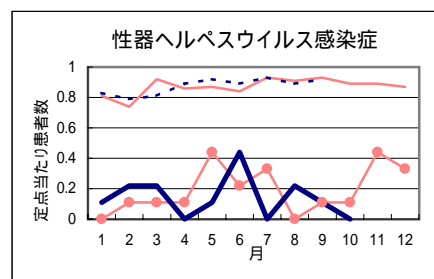
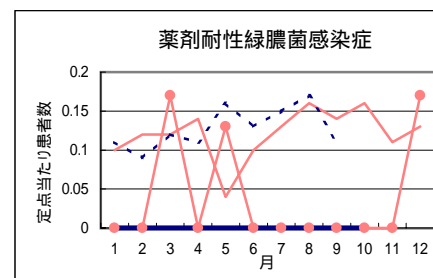
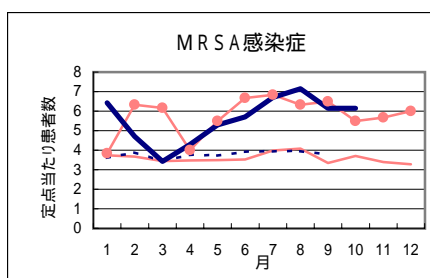
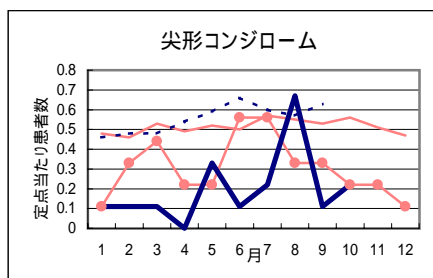
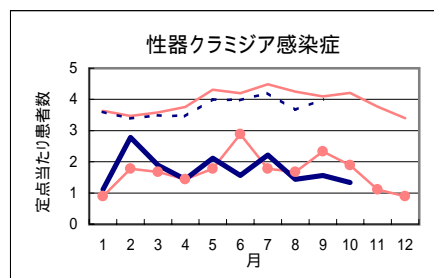
H14 〔 滋賀 ●●●●●●
 全国 ○○○○○○
 H15 〔 滋賀 ————
 全国 - - - - -



性感染症・基幹定点における疾病別発生状況(滋賀県)

10月報 (集計期間:平成15年1月～10月)

		1月	2月	3月	4月	5月	6月	7月	8月	9月	10月	11月	12月	計
性器クラミジア感染症	罹患数	10	25	17	13	19	14	20	13	14	12			157
	定点当たり	1.11	2.78	1.89	1.44	2.11	1.56	2.22	1.44	1.56	1.33			1.74
性器ヘルペスウイルス感染症	罹患数	1	2	2	0	1	4	0	2	1	0			13
	定点当たり	0.11	0.22	0.22	0	0.11	0.44	0	0.22	0.11	0			0.14
尖形コンジローム	罹患数	1	1	1	0	3	1	2	6	1	2			18
	定点当たり	0.11	0.11	0.11	0	0.33	0.11	0.22	0.67	0.11	0.22			0.20
淋菌感染症	罹患数	14	11	8	3	13	7	3	6	4	5			74
	定点当たり	1.56	1.22	0.89	0.33	1.44	0.78	0.33	0.67	0.44	0.56			0.82
MRSA感染症	罹患数	45	33	24	30	37	40	47	50	43	43			392
	定点当たり	6.43	4.71	3.43	4.29	5.29	5.71	6.71	7.14	6.14	6.14			5.60
PRSP感染症	罹患数	1	0	0	0	0	0	0	0	0	0			1
	定点当たり	0.14	0	0	0	0	0	0	0	0	0			0.01
薬剤耐性緑膿菌感染症	罹患数	0	0	0	0	0	0	0	0	0	0			0
	定点当たり	0	0	0	0	0	0	0	0	0	0			0



H14 { 滋賀 (赤い実線)
全国 (赤い点線)
H15 { 滋賀 (青い実線)
全国 (青い点線)

MRSA:メチシリン耐性黄色ブドウ球菌
PRSP:ペニシリン耐性肺炎球菌