

S I D R

滋賀県感染症情報

SHIGA Infectious Diseases Report

《週報》

第3巻第12号

第12週(3月17日～3月23日)

発行年月日:平成15年(2003年)3月28日

発行:滋賀県立衛生環境センター内

滋賀県感染症情報センター

電話 077-537-3051 FAX 077-534-3936

1) 全数報告の感染症(1類～4類)

感染症類型	疾患名	報告数 (12週)	累積報告数		平成14年報告数	
			滋賀 (12週)	全国 (12週)	滋賀	全国
1類感染症	報告なし	0	0	0	0	0
2類感染症	細菌性赤痢	1	2	117	6	693
	パラチフス	0	0	5	1	33
3類感染症	腸管出血性大腸菌感染症	0	0	99	14	3132
4類感染症	アメーバ赤痢	0	1	112	6	453
	エキノкокクス症	0	0	4	1	9
	急性ウイルス性肝炎	0	0	193	2	915
	クロイツフェルト・ヤコブ病	0	1	24	2	146
	劇症型溶血性レンサ球菌感染症	0	0	22	1	90
	後天性免疫不全症候群	0	3	177	6	888
	ツツガムシ病	0	1	28	0	329
	梅毒	0	1	97	4	561
レジオネラ症	0	0	33	1	166	

* 平成14年報告数の全国報告数は、滋賀県で報告された疾患を対象としています。

2) 定点把握の対象となる4類感染症

疾患名	定点当たり患者数(県・保健所管内別)								前週との比較(定点当たり患者数)
	県	大津	草津	水口	八日市	彦根	長浜	今津	
インフルエンザ	6.51	7.91	8.30	4.86	4.38	8.29	5.43	3.33	
咽頭結膜熱	0	0	0	0	0	0	0	0	
A群溶連菌咽頭炎	0.47	0	0.50	1.25	0.60	0	0.25	1.50	
感染性胃腸炎	4.88	10.00	8.17	5.25	0.80	2.75	0.25	0	
水痘	0.91	0.57	1.17	0.75	1.00	1.50	1.00	0	
手足口病	0.09	0.29	0	0	0.20	0	0	0	
伝染性紅斑	0.13	0	0	0	0	0.25	0.75	0	
突発性発疹	0.22	0	0.17	0.75	0.20	0.25	0.25	0	
百日咳	0.03	0	0.17	0	0	0	0	0	
風疹	0	0	0	0	0	0	0	0	
ヘルパンギーナ	0.06	0	0.33	0	0	0	0	0	
麻疹	0	0	0	0	0	0	0	0	
流行性耳下腺炎	0.47	0.14	1.17	0	0.20	0.25	0.75	1.00	
急性出血性結膜炎	0	0	0	0	0	0	0	0	
流行性角結膜炎	0.29	0	2.00	0	0	0	0	0	
急性脳炎	0	0	0	0	0	0	0	0	
細菌性髄膜炎	0	0	0	0	0	0	0	0	
無菌性髄膜炎	0	0	0	0	0	0	0	0	
マイコプラズマ肺炎	0.43	0	0	0	0	0	3.00	0	
クラミジア肺炎	0	0	0	0	0	0	0	0	
成人麻疹	0	0	0	0	0	0	0	0	

全国集計などの詳細な集計結果は、国立感染症研究所感染症情報センターのホームページ(<http://idsc.nih.go.jp/index-j.html>)において公表されています。

0 2 4 6 8 10
定点当たり患者数

3)今週のトピックス

定点把握の対象となる4類感染症の発生状況(平成13~15年) マイコプラズマ肺炎の発生状況

定点把握の対象となる4類感染症の発生状況を先週と比較すると、感染性胃腸炎、流行性耳下腺炎、マイコプラズマ肺炎等の定点当たり患者数が増加しています。また、インフルエンザ、水痘、手足口病、突発性発疹等の定点当たり患者数は減少しています。

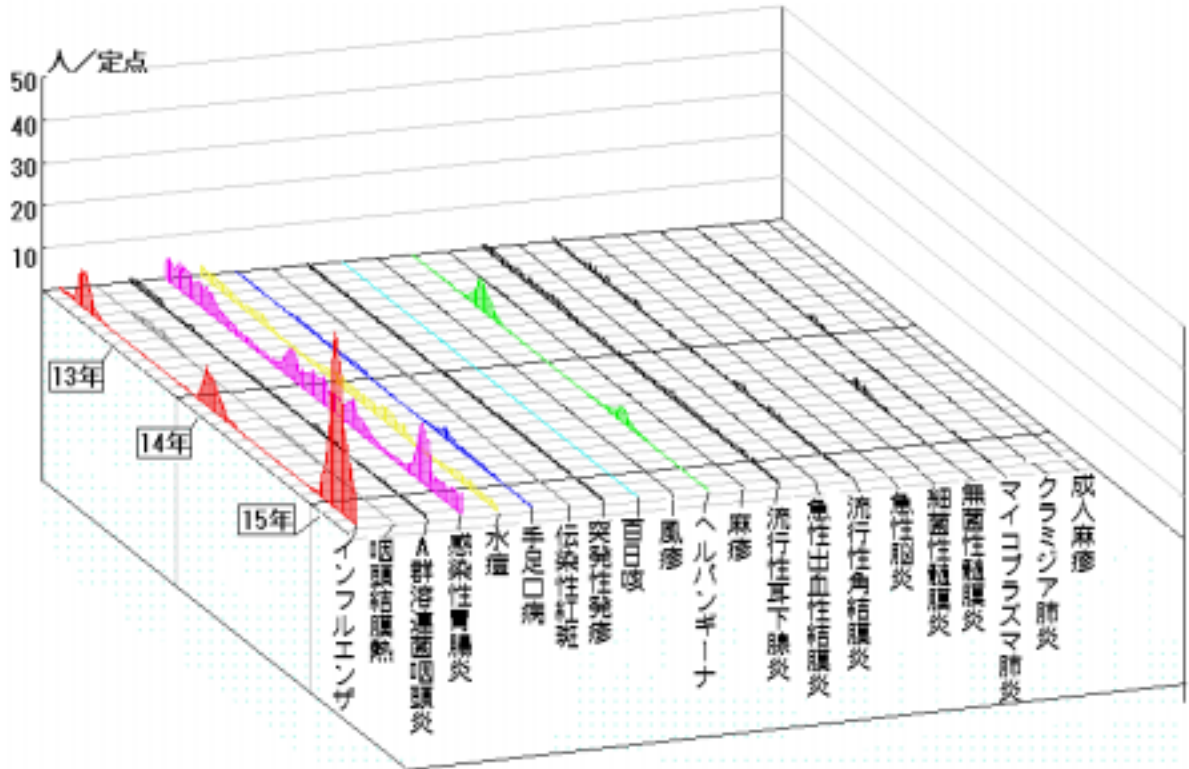
感染性胃腸炎については、大津、草津および水口保健所管内の定点当たり患者数が多くなっています。

流行性耳下腺炎については、草津、長浜および今津保健所管内の定点当たり患者数がやや多くなっています。

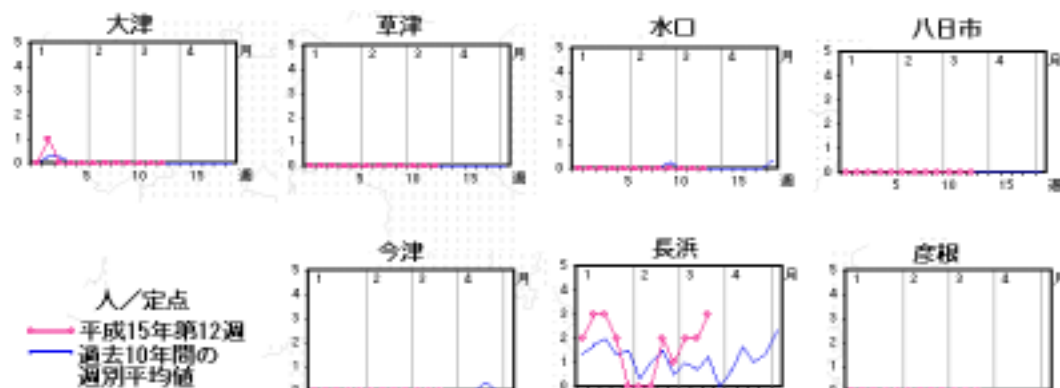
マイコプラズマ肺炎については、長浜保健所管内の定点当たり患者数が多くなっています。

定点把握の対象となる4類感染症の発生状況およびマイコプラズマ肺炎の保健所管内別発生状況は下記のグラフのとおりです。

定点把握の対象となる4類感染症の発生状況(平成13年第1週~平成15年第12週)

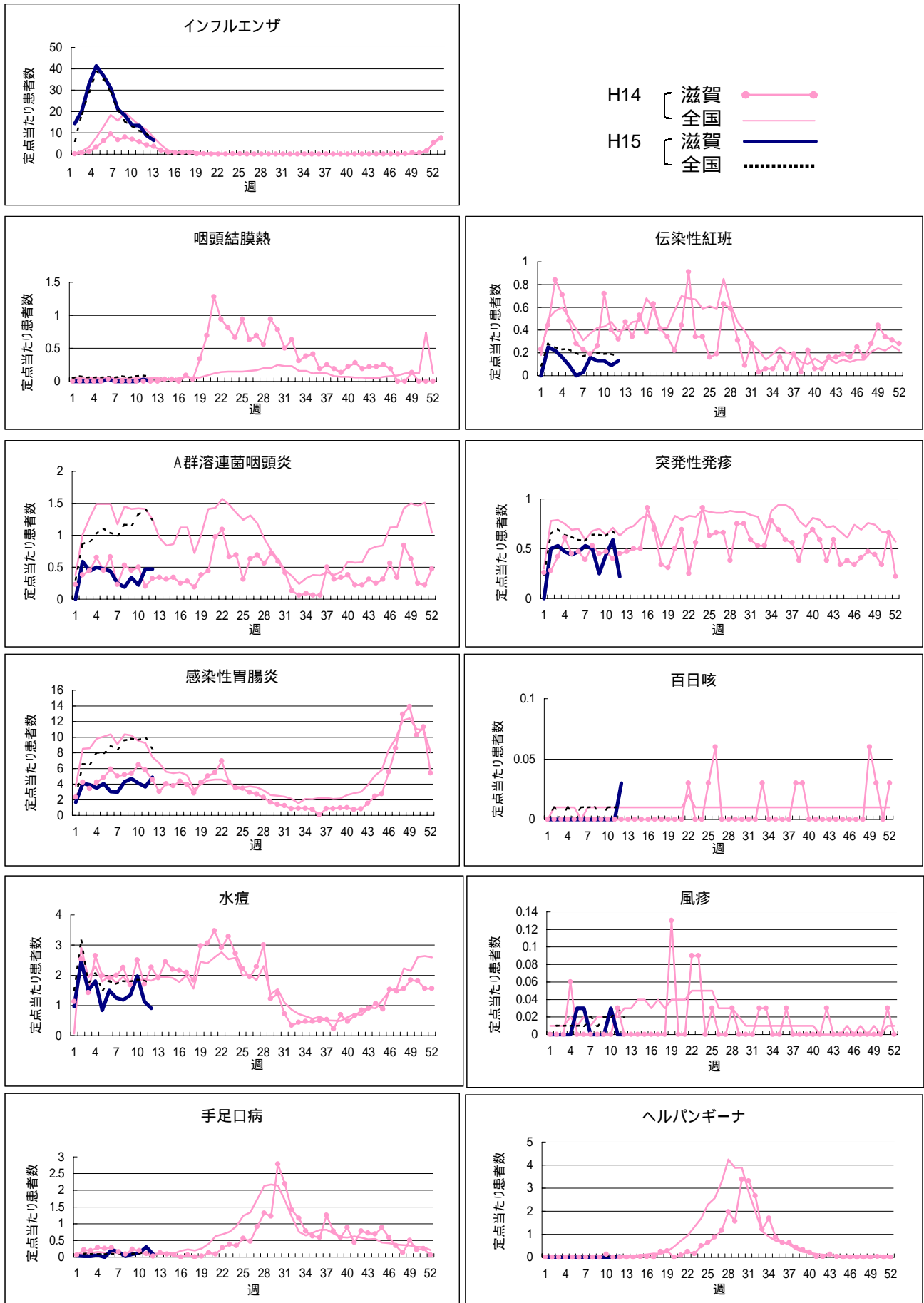


マイコプラズマ肺炎の保健所管内別発生状況(平成15年第12週)



マイコプラズマ肺炎の定点当たり患者数を保健所管内別に比較すると、長浜保健所管内においてかなり多くなっています。平成13年、平成14年および平成15年(第12週)の年齢別発生状況は5歳~34歳においてやや多くなっています。また、性別発生状況では差違が認められません。長浜保健所管内における患者発生数は、平成13年が111名、平成14年が91名、平成15年(第12週現在)が20名となっています。

疾病別定点当たり患者数(平成15年第1週～第12週)



疾病別定点当たり患者数(平成15年第1週～第12週)

H14 〔 滋賀 ●●●●●●
 全国 ————
 H15 〔 滋賀 ————
 全国 - - - - -

