

# S I D R

## 滋賀県感染症情報

SHIGA Infectious Diseases Report

### 《週報》

第3巻第1号

第1週(12月30日～1月5日)

発行年月日:平成15年(2003年)1月16日

発行:滋賀県立衛生環境センター内

滋賀県感染症情報センター

電話 077-537-3051 FAX 077-534-3936

### 1)全数報告の感染症(1類～4類)

感染症類型	疾患名	報告数 (1週)	累積報告数		平成14年報告数	
			滋賀 (1週)	全国 (1週)	滋賀	全国
1類感染症	報告なし	0	0	0	0	0
2類感染症	細菌性赤痢	0	0	6	6	693
	パラチフス	0	0	0	1	33
3類感染症	腸管出血性大腸菌感染症	0	0	5	14	3132
4類感染症	アメーバ赤痢	0	0	0	6	453
	エキノкокクス症	0	0	0	1	9
	急性ウイルス性肝炎	0	0	1	2	915
	クロイツフェルト・ヤコブ病	0	0	0	2	146
	劇症型溶血性レンサ球菌感染症	0	0	0	1	90
	後天性免疫不全症候群	0	0	0	6	888
	梅毒	0	0	0	4	561
	レジオネラ症	0	0	0	1	166

\*平成14年報告数の全国報告数は、滋賀県で報告された疾患を対象としています。

### 2)定点把握の対象となる4類感染症

疾患名	県・保健所管内別定点当たり患者数(人/定点)								前週との比較(定点当たり患者数)
	県	大津	草津	水口	八日市	彦根	長浜	今津	
インフルエンザ	13.03	17.36	11.20	10.43	1.38	15.43	0	0	
咽頭結膜熱	0	0	0	0	0	0	0	0	
A群溶連菌咽頭炎	0	0	0	0	0	0	0	0	
感染性胃腸炎	1.65	2.57	2.50	0	0	1.25	0	0	
水痘	0.96	1.43	0.67	0.25	0	1.75	0	0	
手足口病	0.04	0	0	0	0	0.25	0	0	
伝染性紅斑	0	0	0	0	0	0	0	0	
突発性発疹	0	0	0	0	0	0	0	0	
百日咳	0	0	0	0	0	0	0	0	
風疹	0	0	0	0	0	0	0	0	
ヘルパンギーナ	0	0	0	0	0	0	0	0	
麻疹	0	0	0	0	0	0	0	0	
流行性耳下腺炎	0.04	0	0.17	0	0	0	0	0	
急性出血性結膜炎	0	0	0	0	0	0	0	0	
流行性角結膜炎	0	0	0	0	0	0	0	0	
急性脳炎	0	0	0	0	0	0	0	0	
細菌性髄膜炎	0.20	1.00	0	0	0	0	0	0	
無菌性髄膜炎	0	0	1.00	0	0	0	0	0	
マイコプラズマ肺炎	0.40	0	0	0	0	0	2.00	0	
クラミジア肺炎	0	0	0	0	0	0	0	0	
成人麻疹	0	0	0	0	0	0	0	0	

全国集計などの詳細な集計結果は、国立感染症研究所感染症情報センターのホームページ(<http://idsc.nih.go.jp/index-j.html>)において公表されています。

0 2 4 6 8 10 12 14  
定点当たり患者数

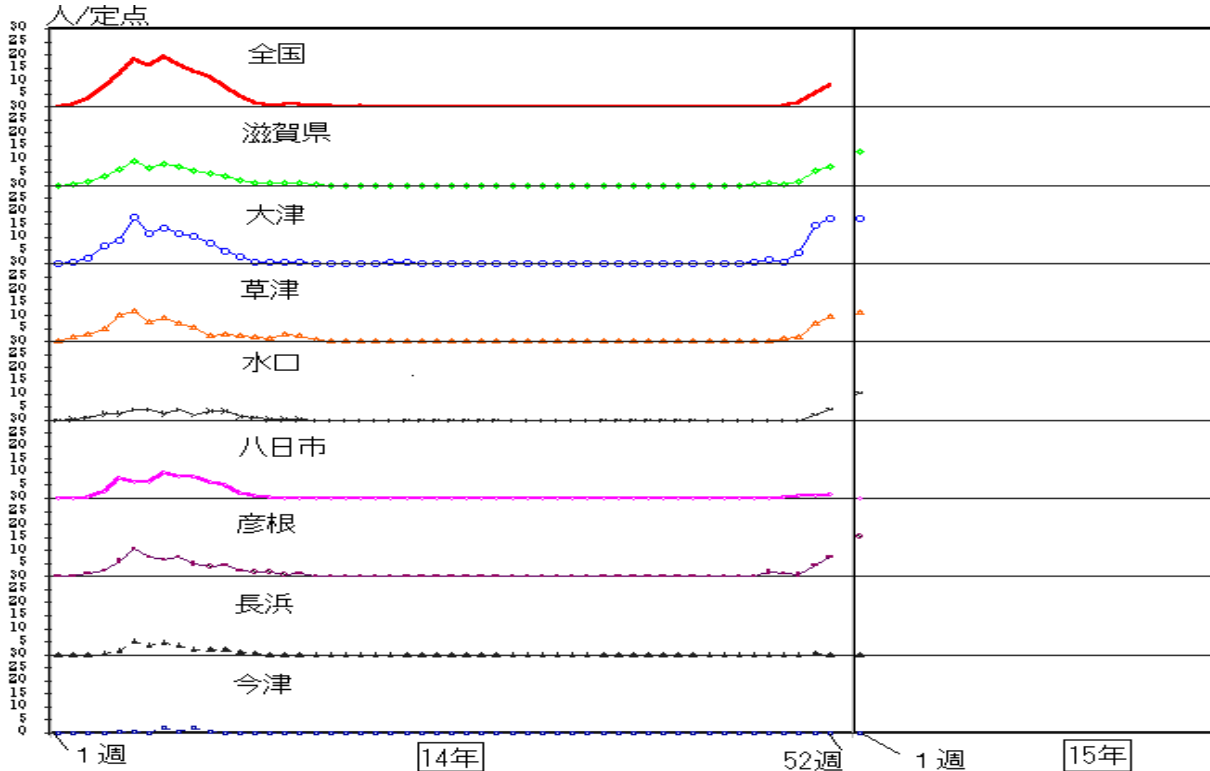
### 3) 今週のトピックス

#### インフルエンザの発生は増加傾向持続

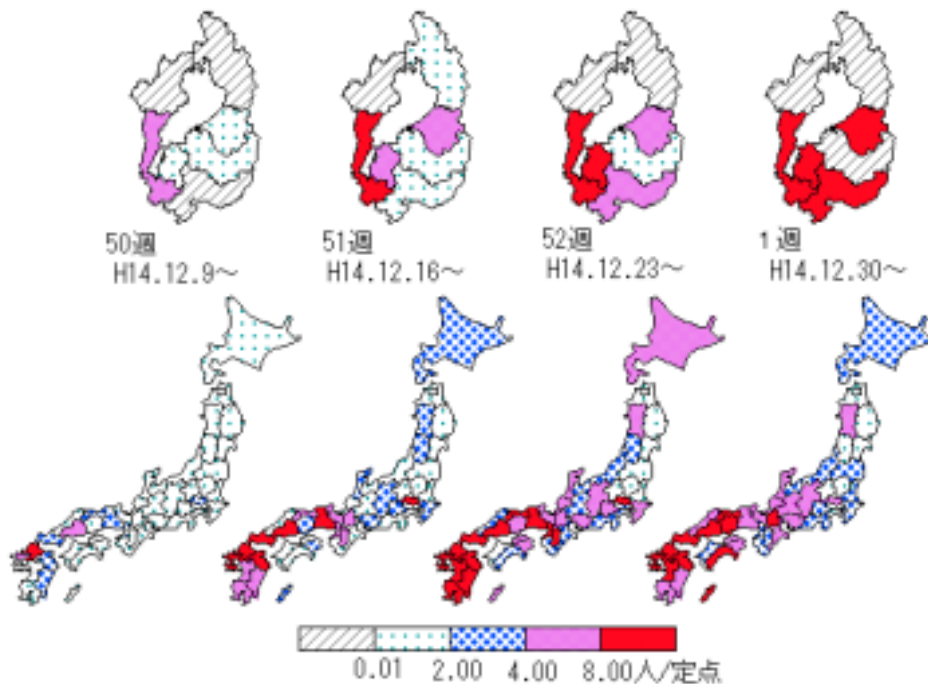
今週の定点把握対象疾患(4類感染症)の発生状況は先週と比較すると減少している疾患が多かったが、**インフルエンザ**については、定点当たり患者数が13.03となっており先週の7.15と比較すると急増していた。また、保健所管内別にみると大津、草津、水口、彦根保健所管内で定点当たり患者数が増加しており、インフルエンザの発生は県内で拡大している傾向を示していた。インフルエンザの発生状況は下記のグラフのとおりです。

全国の発生状況など詳細については、<http://idsc.nih.go.jp/others/topics/newpage2.html>に掲載されています。

インフルエンザの保健所管内別発生状況(平成14年1週～平成15年1週)

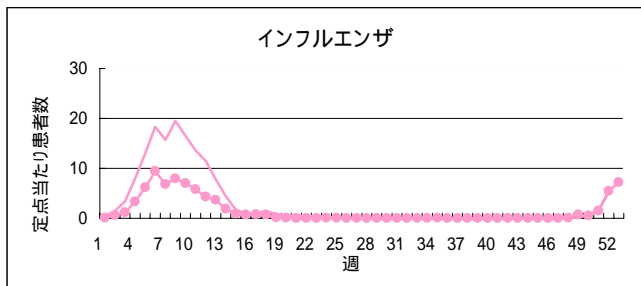


インフルエンザの地域別・週別発生状況(平成14年50週～平成15年1週)

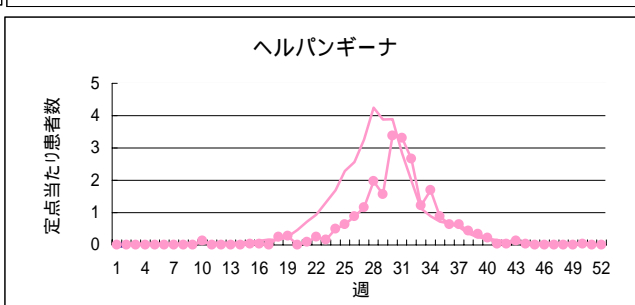
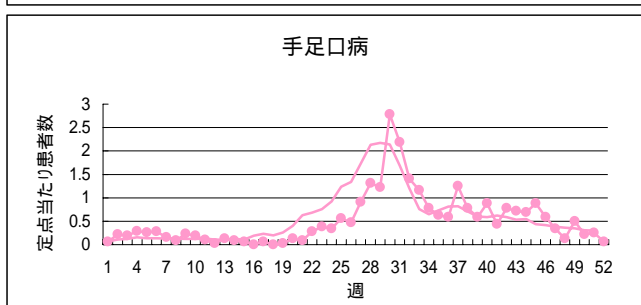
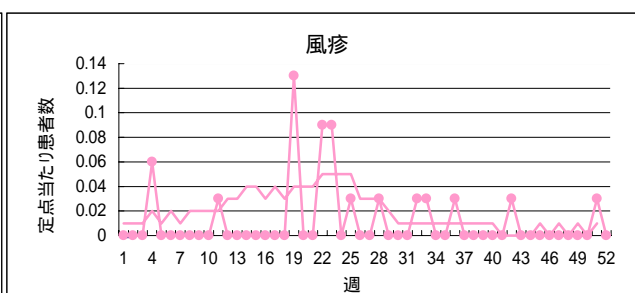
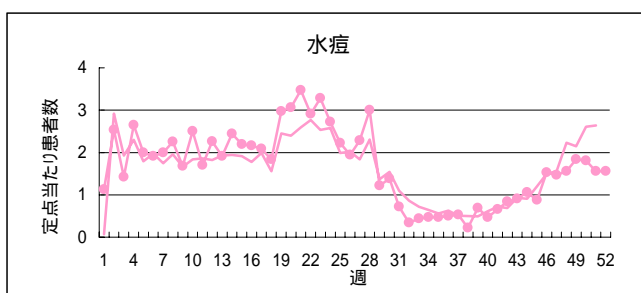
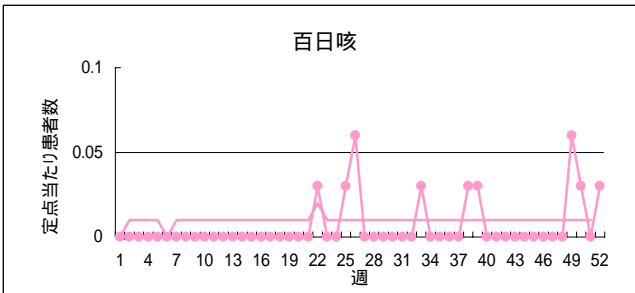
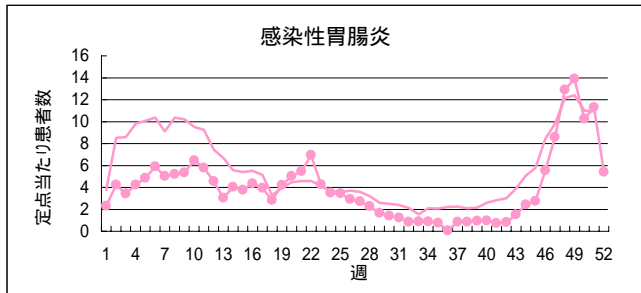
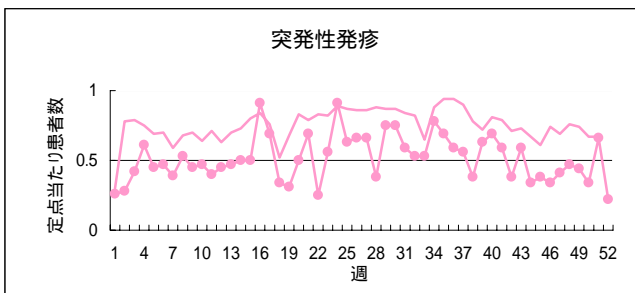
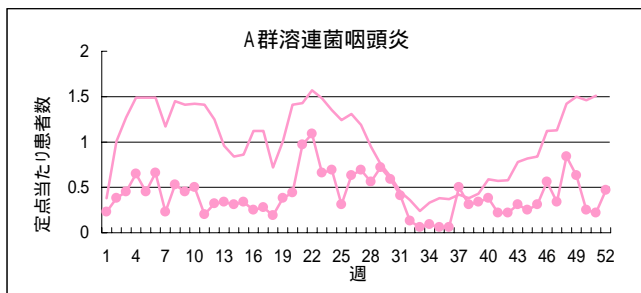
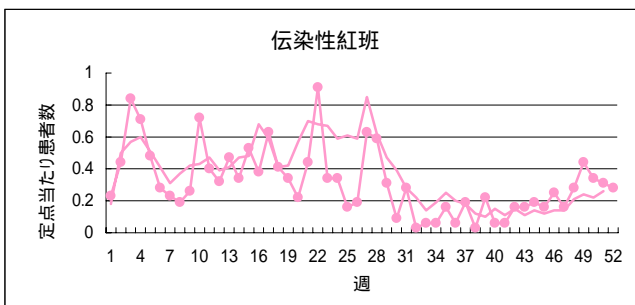
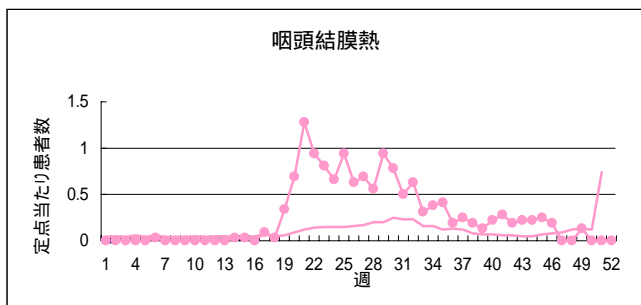


# 疾病別定点当たり患者数(平成15年第1週)

\* 平成15年1週のデータはグラフには表示  
されていません。



H14 { 滋賀 (pink line with dots)  
      全国 (light pink line)  
H15 { 滋賀 (dark blue line)  
      全国 (dotted black line)



# 疾病別定点当たり患者数(平成15年第1週)

\*平成15年1週のデータはグラフには表示  
されていません。

H14 〔 滋賀 ●●●●●●  
全国 ○○○○○○

H15 〔 滋賀 ————  
全国 ……………

