

S I D R

滋賀県感染症情報

SHIGA Infectious Diseases Report

《週報》

第 4 巻第 18 号

第 18 週(4 月 26 日 ~ 5 月 2 日)

発行年月日:平成16年(2004年) 5月 11日

発行 行 :滋賀県立衛生環境センター内

滋賀県感染症情報センター

電話 077-537-3051 FAX 077-534-3936

1)全数報告の感染症(1類~5類)

感染症類型	疾患名	報告数 (18週)	累積報告数		平成15年報告数	
			滋賀 (18週)	全国 (18週)	滋賀	全国 ^(*)
1類感染症	報告なし	0	0	0	0	0
2類感染症	細菌性赤痢	0	4	131	7	459
	腸チフス	0	1	21	0	60
	パラチフス	0	0	18	0	38
3類感染症	腸管出血性大腸菌感染症	0	0	245	8	2635
4類感染症	E型肝炎 ^(*)	0	1	6		
	オウム病	0	0	11	1	44
	ツツガムシ病	0	0	61	2	380
	レジオネラ症	0	0	31	1	143
5類感染症	アメーバ赤痢	0	3	184	3	504
	ウイルス性肝炎	0	1	97	3	634
	クロイツフェルト・ヤコブ病	0	0	56	3	115
	ジアルジア症	0	1	24	0	99
	後天性免疫不全症候群	0	2	314	8	949
	梅毒	0	2	155	2	493
	破傷風	0	0	17	1	69
	急性脳炎	0	0	20	0	98

*1:平成15年報告数の全国報告数は、滋賀県で報告された疾患を対象としています。

*2: " 感染症法の改正前のためE型肝炎のみの集計はされていません。

2)定点把握の対象となる5類感染症

疾患名	定点当たり患者数(県・保健所管内別)								前週との比較(定点当たり患者数)
	県	大津	草津	水口	八日市	彦根	長浜	今津	
インフルエンザ	0.08	0	0.10	0	0.38	0	0	0	
RSウイルス感染症	0	0	0	0	0	0	0	0	
咽頭結膜熱	0.03	0	0.17	0	0	0	0	0	
A群溶連菌咽頭炎	0.48	0	0.17	0.25	2.00	0.25	0.60	0	
感染性胃腸炎	4.85	8.43	10.67	3.75	1.80	1.00	0.40	3.50	
水痘	1.94	2.43	1.67	1.50	2.00	3.00	0.80	2.50	
手足口病	0.03	0.14	0	0	0	0	0	0	
伝染性紅斑	0.24	0.71	0	0.25	0.20	0	0	0.50	
突発性発疹	0.21	0	0.50	0.50	0.20	0	0.20	0	
百日咳	0	0	0	0	0	0	0	0	
風疹	0.06	0.14	0	0	0	0.25	0	0	
ヘルパンギーナ	0.15	0.14	0	0	0	0	0.80	0	
麻疹	0.03	0	0	0	0	0.25	0	0	
流行性耳下腺炎	0.58	0.43	0.33	2.00	0.20	0.25	0.80	0	
急性出血性結膜炎	0	0	0	0	0	0	0	0	
流行性角結膜炎	0.29	0	0	0	0	0	2.00	0	
細菌性髄膜炎	0	0	0	0	0	0	0	0	
無菌性髄膜炎	0	0	0	0	0	0	0	0	
マイコプラズマ肺炎	0.29	0	0	0	0	0	2.00	0	
クラミジア肺炎	0	0	0	0	0	0	0	0	
成人麻疹	0	0	0	0	0	0	0	0	

全国集計などの詳細な集計結果は、国立感染症研究所感染症情報センターのホームページ(<http://idsc.nih.go.jp/index-j.html>)において公表されています。

0 2 4 6 8 定点当たり患者数

3) 今週のトピックス

全国における腸管出血性大腸菌感染症の発生は増加傾向

定点把握の対象となる5類感染症の発生状況は、先週(4月19日～4月25日)の報告数より少なくなっていますが、水痘、伝染性紅斑、流行性耳下腺炎、マイコプラズマ肺炎等の発生は先週より増加しています。

水痘については、昨年と同時期とほぼ同様の発生状況を示しており、第17週から増加傾向となっています。今後も増加する可能性がありますので発生動向に注意する必要があります。

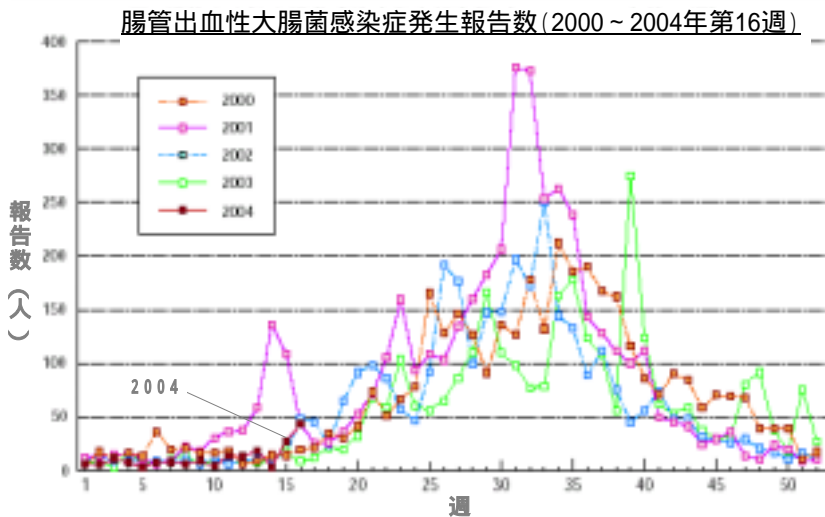
感染性胃腸炎については、先週に引き続き減少し、第11週(3月8日～3月14日)の定点当たり患者数10.52をピークに減少傾向を示しています。

流行性耳下腺炎については、先週の定点当たり患者数 0.27より増加し0.58となっており、水口保健所管内の定点当たり患者数は2.00と多くなっています。

定点当たり患者数:

感染症発生動向調査事業に係る報告のために、滋賀県が指定した「指定届出機関」を定点医療機関(定点)といい、一週間を単位として一つの定点から何人の患者が報告されているかを示したものです(患者報告数/定点医療機関数)。例えば、一つの疾患(インフルエンザ等)について、一週間に53カ所の定点から総数53人の報告があれば、定点当たり患者数は1.00となります。*疾患により定点数は異なります。

全国における腸管出血性大腸菌感染症の発生状況 (IDWR2004年第6巻第16号より)



全国における年間報告数は、2000年3,642例、2001年4,435例、2002年3,183例、2003年2,636例(暫定)となっています。2004年第16週までの累積報告数は180例(昨年同時期141例)となっています。例年、報告のピークは夏季にあり、今後、増加する可能性があります。第16週の都道府県別発生状況は、香川県、岡山県、石川県および三重県において多くなっています。

4) 性感染症・基幹定点における疾病別発生状況

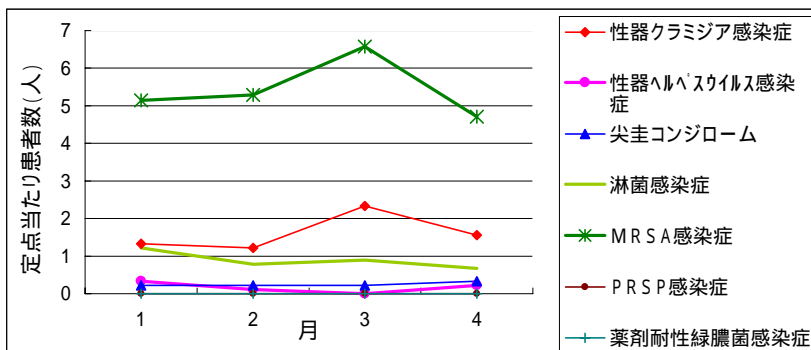


表: 性器クラミジア感染症の年齢別・性別発生状況 (平成16年1月～4月)

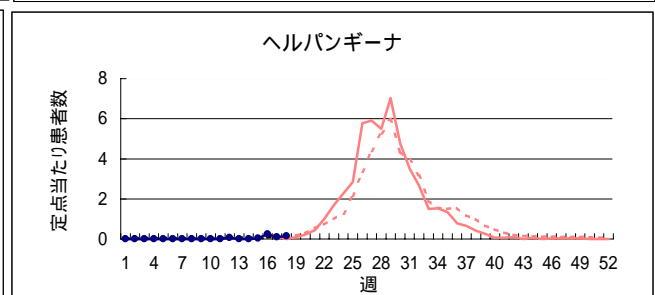
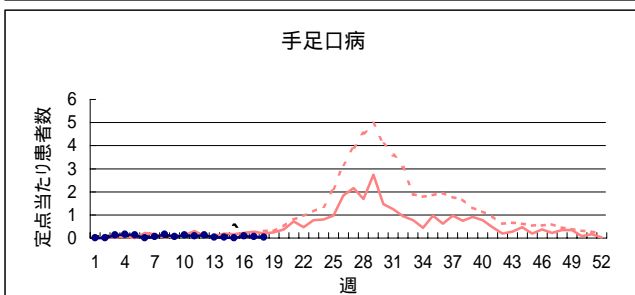
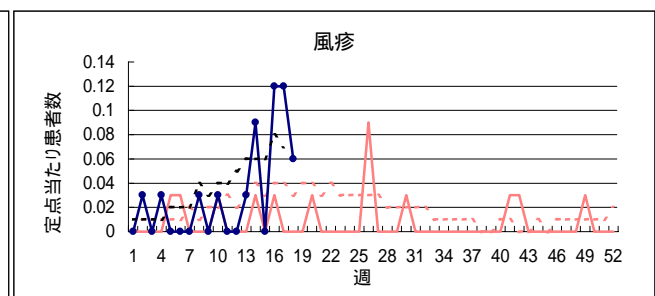
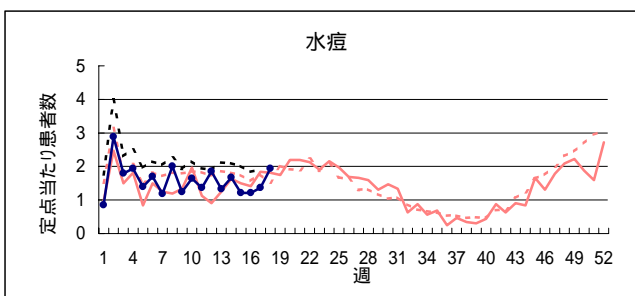
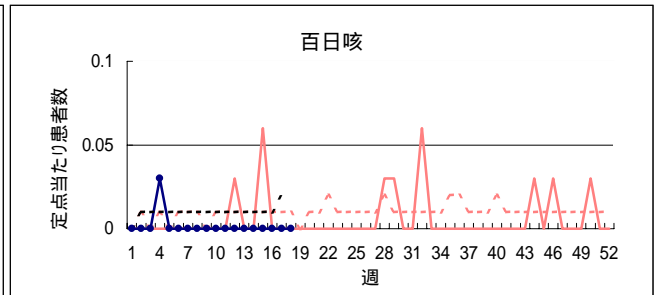
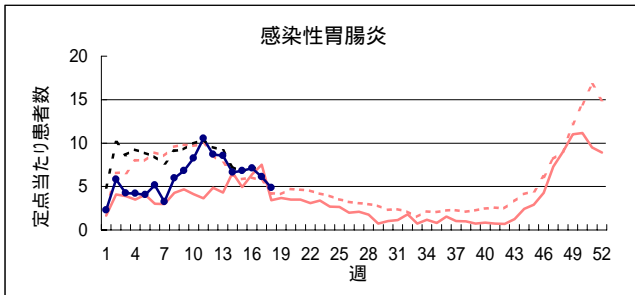
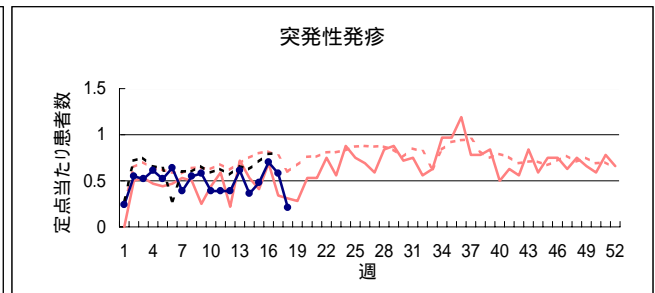
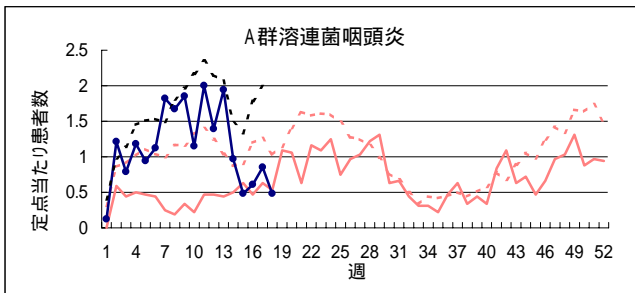
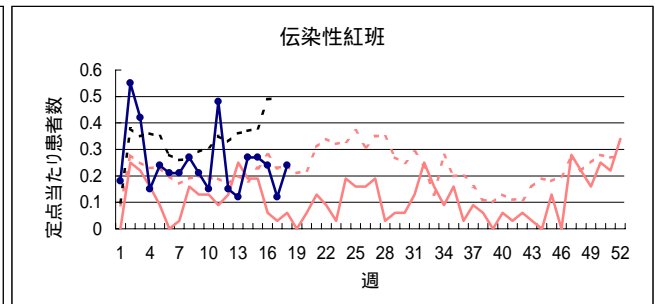
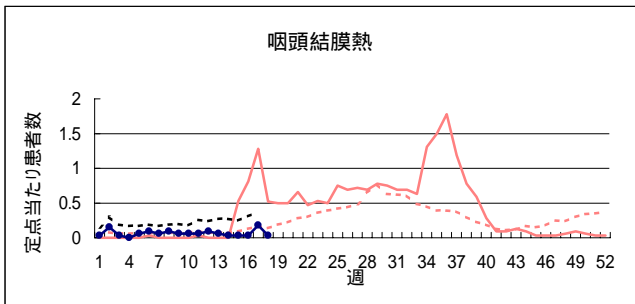
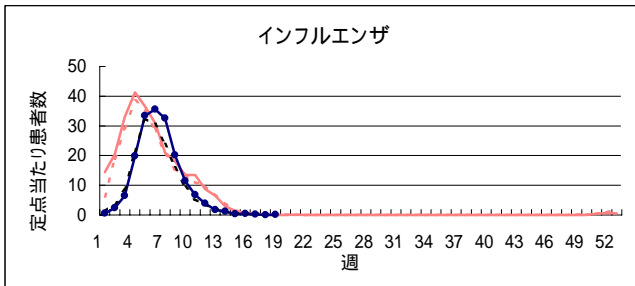
年齢	男性(%)	女性(%)
15～19歳	0	23.8
20～24歳	31.3	35.7
25～29歳	25.0	11.9
30～34歳	25.0	11.9
35～39歳	0	4.8
40～44歳	18.8	0
45～49歳	0	7.1
50～54歳	0	4.8

性感染症・基幹定点における疾病別発生状況を先月(3月)と比較すると、性器ヘルペスウイルス感染症、尖圭コンジロームの定点当たり患者数は増加していますが、性器クラミジア感染症、淋菌感染症、MRSA感染症については減少しています。また、PRSP感染症、薬剤耐性緑膿菌感染症の報告はありませんでした(詳細については、性感染症・基幹定点における疾病別発生状況のグラフ参照)。

性器クラミジア感染症の1月～4月の年齢別・性別発生状況は表のとおりです。

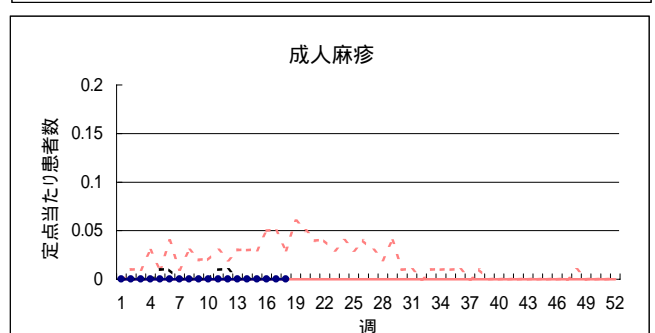
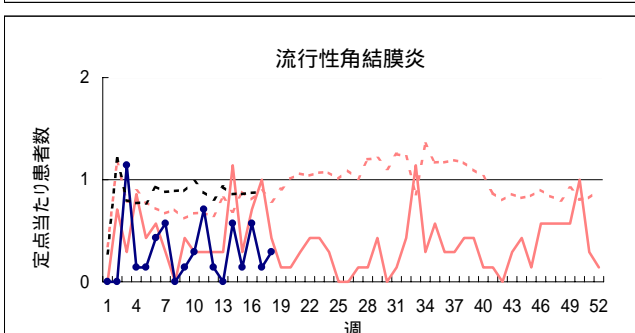
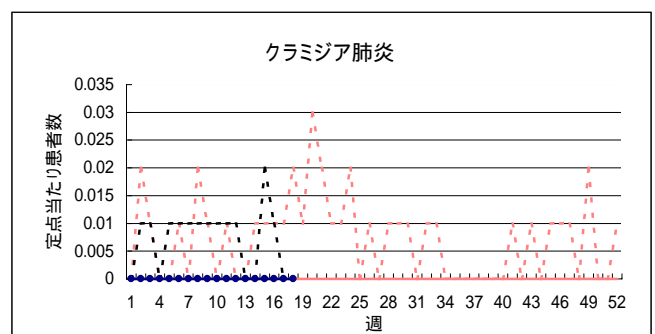
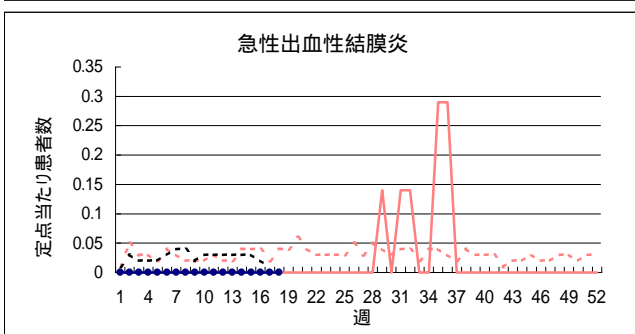
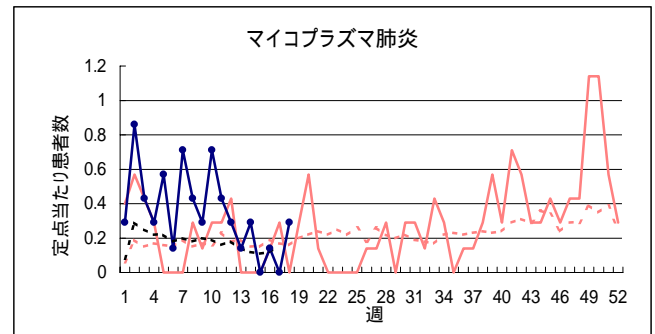
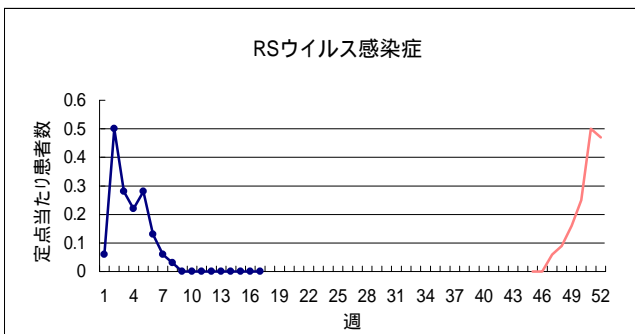
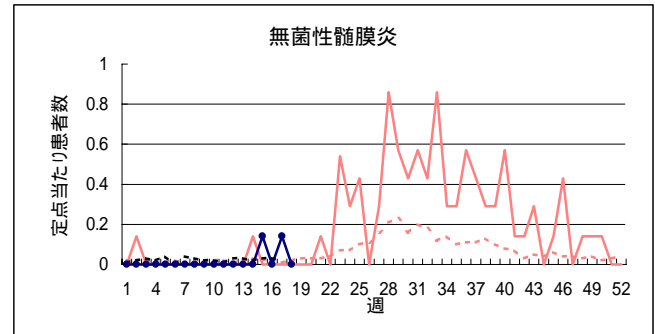
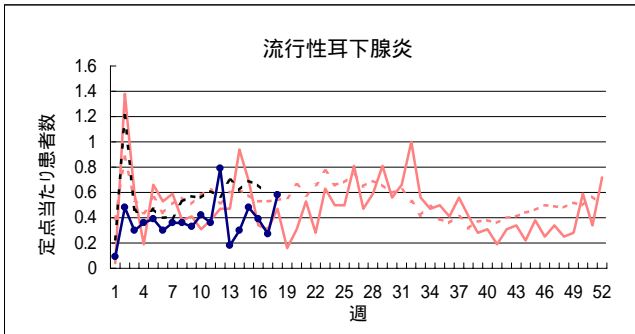
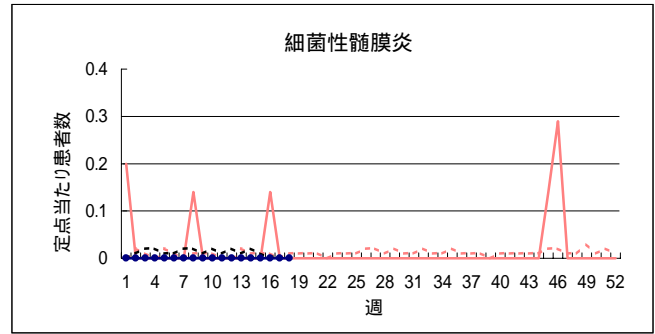
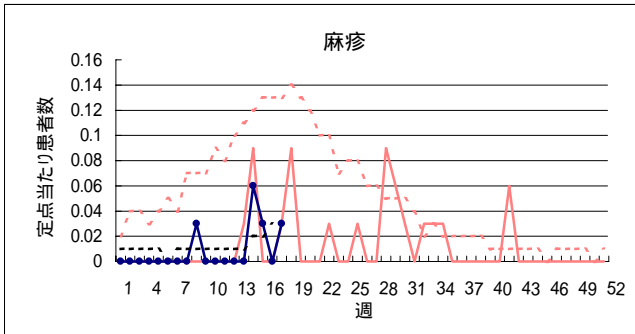
* MRSA感染症: メチシリン耐性黄色ブドウ球菌感染症、PRSP感染症: ペニシリン耐性肺炎球菌

疾病別定点当たり患者数(平成16年第1週～第18週、H15.12.29～H16.5.2)



疾病別定点当たり患者数(平成16年第1週～第18週、H15.12.29～H16.5.2)

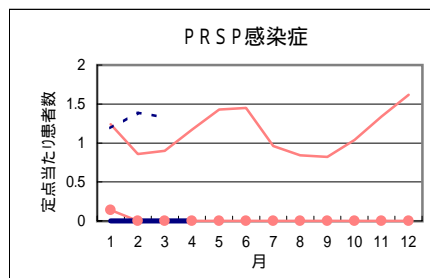
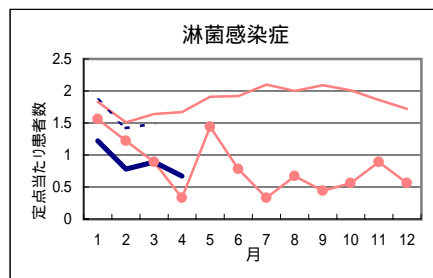
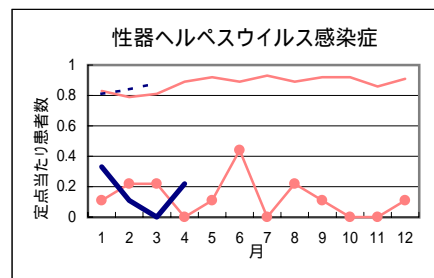
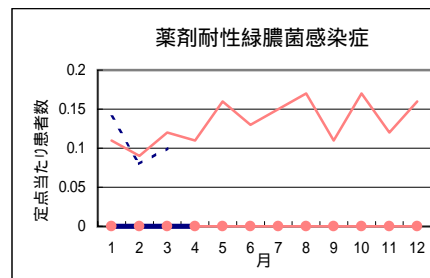
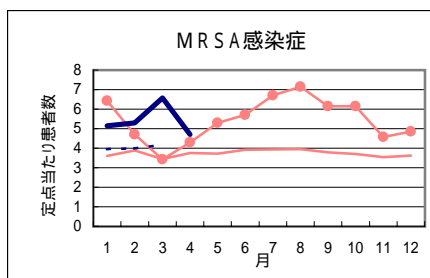
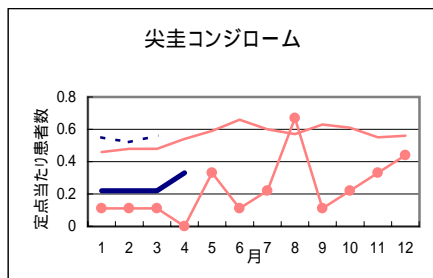
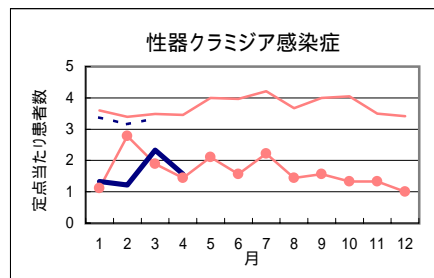
H15 〔 滋賀 ———— 全国 〕
 H16 〔 滋賀 ●——● 全国 〕



性感染症・基幹定点における疾病別発生状況(滋賀県)

4月報 (集計期間:平成16年1月~4月)

		1月	2月	3月	4月	5月	6月	7月	8月	9月	10月	11月	12月	計
性器クラミジア感染症	罹患数	12	11	21	14									58
	定点当たり	1.33	1.22	2.33	1.56									1.61
性器ヘルペスウイルス感染症	罹患数	3	1	0	2									6
	定点当たり	0.33	0.11	0	0.22									0.17
尖圭コンジローム	罹患数	2	2	2	3									9
	定点当たり	0.22	0.22	0.22	0.33									0.25
淋菌感染症	罹患数	11	7	8	6									32
	定点当たり	1.22	0.78	0.89	0.67									0.89
MRSA感染症	罹患数	36	37	46	33									152
	定点当たり	5.14	5.29	6.57	4.71									5.43
PRSP感染症	罹患数	0	0	0	0									0
	定点当たり	0	0	0	0									0.00
薬剤耐性緑膿菌感染症	罹患数	0	0	0	0									0
	定点当たり	0	0	0	0									0



H15 { 滋賀 ●●●●●
 { 全国 ————
 H16 { 滋賀 ————
 { 全国 ●●●●●

MRSA:メチシリン耐性黄色ブドウ球菌
 PRSP:ペニシリン耐性肺炎球菌