

S I D R

滋賀県感染症情報

SHIGA Infectious Diseases Report

《週報》

第 8 巻第 45 号

第 45 週(11月 3日 ~ 11月 9日)

発行年月日:平成20年(2008年) 11月13日

発行:滋賀県衛生科学センター内
滋賀県感染症情報センター

電話 077-537-7438 FAX 077-537-5548

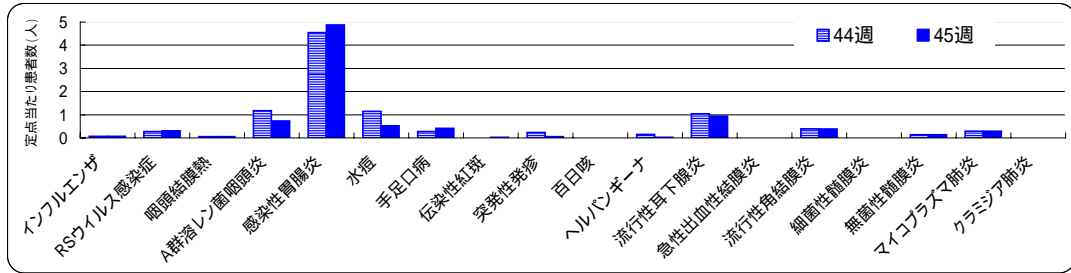
今週の感染症発生動向

今年になって39例目の麻しん患者の発生

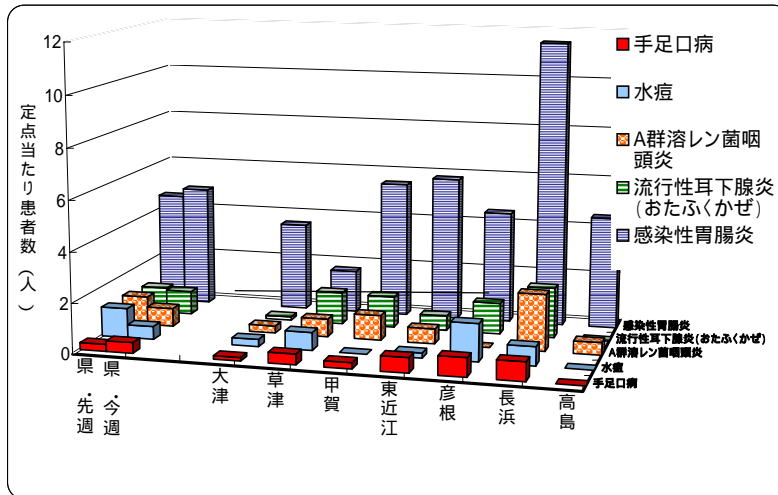
定点把握の対象となる五類感染症の発生状況は、先週の報告数よりかなり少なくなっています。今週微増となった疾患はRSウイルス感染症、感染性胃腸炎、手足口病および伝染性紅斑(リンゴ病)です。他の疾患については、減少または横ばいとなっています(詳細については、疾病別定点当たり患者数のグラフ参照)。

全数把握対象疾患では、二類感染症の結核で6名、五類感染症のアメーバ赤痢で1名、梅毒で1名および麻しんで1名の届出がありました。

定点把握の対象となる五類感染症の疾患別発生状況(先週との比較、定点当たり患者数)



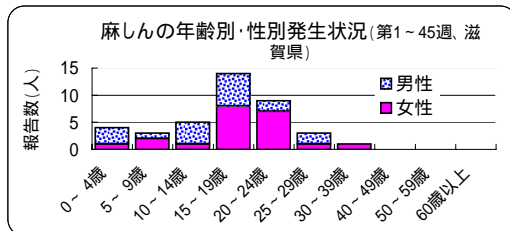
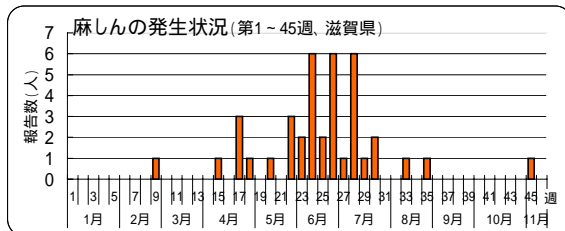
上位5疾患の発生状況(定点把握対象五類感染症、第45週、定点当たり患者数)



県全体における上位疾患の発生状況についてはグラフに示すとおり、感染性胃腸炎、流行性耳下腺炎(おたふくかぜ)、A群溶レン菌咽頭炎、水痘、手足口病の順に多くなっています。

感染性胃腸炎は長浜で先週よりかなり多くなっています。流行性耳下腺炎およびA群溶レン菌咽頭炎も長浜でやや多くなっています。

麻しんの発生状況(平成20年第1~45週、H19.12.31~H20.11.9)



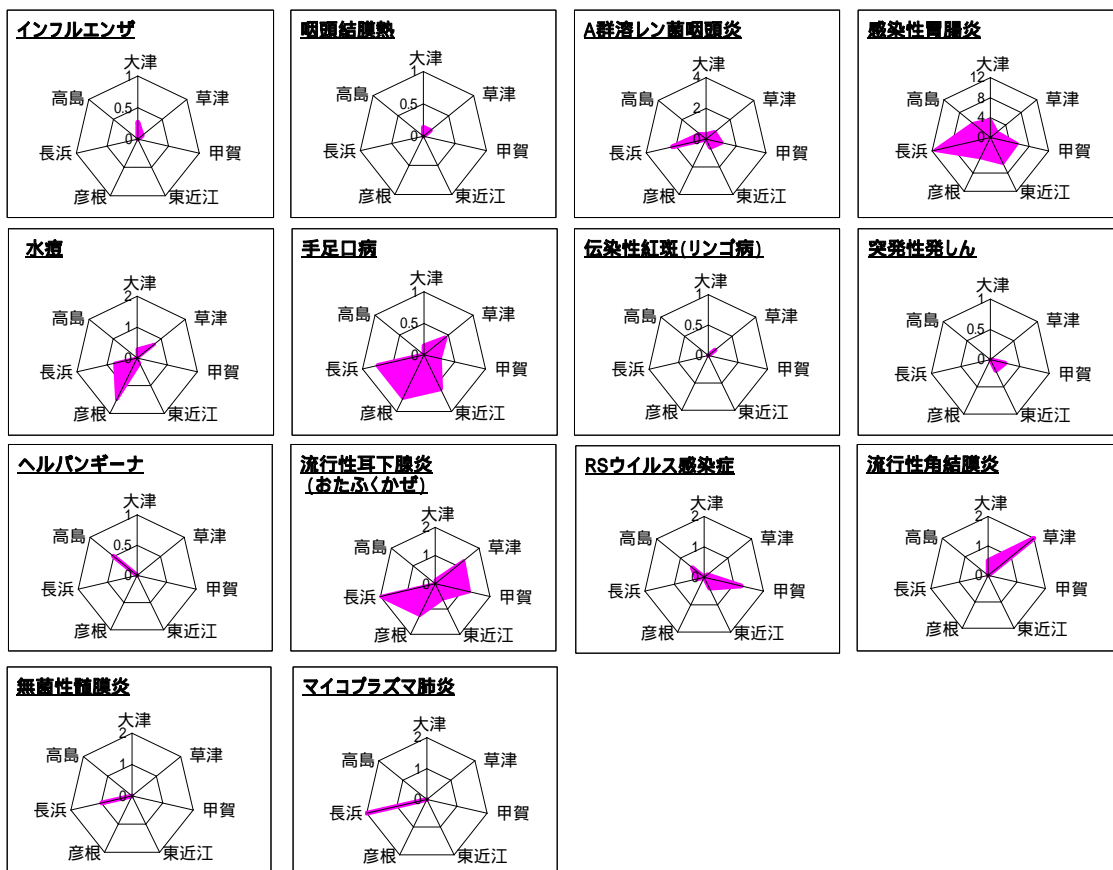
保健所管内別では、東近江 12名、草津 10名、大津 9名、長浜 4名、彦根 3名、甲賀 1名です。ワクチン接種歴は1回目のみ接種 4名、1回目および2回目とも接種なし24名、不明 11名です。

(2)疾病別・保健所管内別発生状況(第45週、11/3～11/9)

疾患名	定点当たり患者数(県・保健所管内別)								疾患別発生状況 (県全体)
	県	大津	草津	甲賀	東近江	彦根	長浜	高島	
インフルエンザ	0.07	0.27	0.09	0	0	0	0	0	
RSウイルス感染症	0.30	0	0.14	1.25	0.40	0	0.25	0.50	
咽頭結膜熱(プール熱)	0.06	0.14	0.14	0	0	0	0	0	
A群溶血性レンサ球菌咽頭炎	0.73	0.29	0.71	1.00	0.60	0	2.25	0.50	
感染性胃腸炎	4.88	3.57	1.71	5.50	5.80	4.50	11.50	4.50	
水痘	0.52	0.29	0.71	0	0.20	1.50	0.75	0	
手足口病	0.42	0.14	0.43	0.25	0.60	0.75	0.75	0	
伝染性紅斑(リンゴ病)	0.03	0	0.14	0	0	0	0	0	
突発性発しん	0.06	0	0	0.25	0.20	0	0	0	
百日咳	0	0	0	0	0	0	0	0	
ヘルパンギーナ	0.03	0	0	0	0	0	0	0.50	
流行性耳下腺炎(おたふくかぜ)	0.94	0.14	1.29	1.25	0.60	1.25	2.00	0	
急性出血性結膜炎	0	0	0	0	0	0	0	0	
流行性角結膜炎	0.38	0.50	2.00	0	0	0	0	0	
細菌性髄膜炎	0	0	0	0	0	0	0	0	
無菌性髄膜炎	0.14	0	0	0	0	0	1.00	0	
マイコプラズマ肺炎	0.29	0	0	0	0	0	2.00	0	
クラミジア肺炎(オウム病を除く)	0	0	0	0	0	0	0	0	

■ は定点当たり患者数が先週より増加
 ■ は警報発生中
 ■ は注意報発生中
 0 1 2 3 4 5
 定点当たり患者数(人)

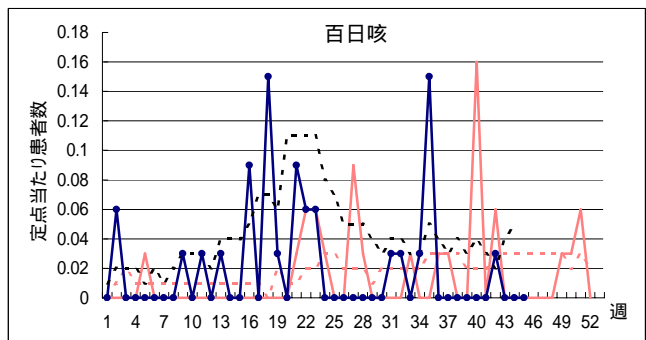
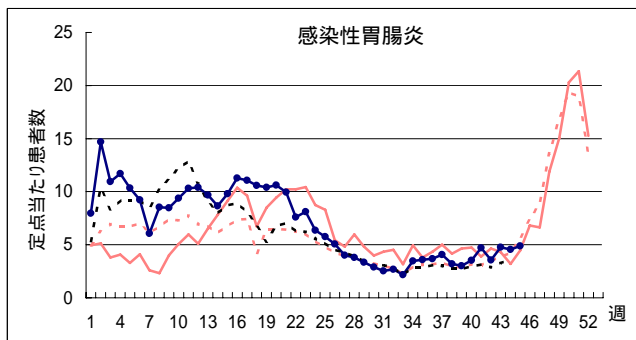
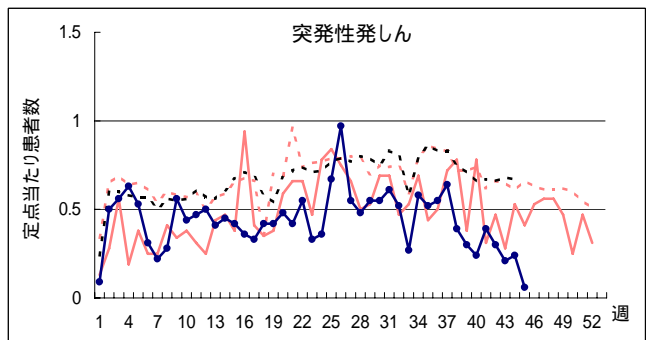
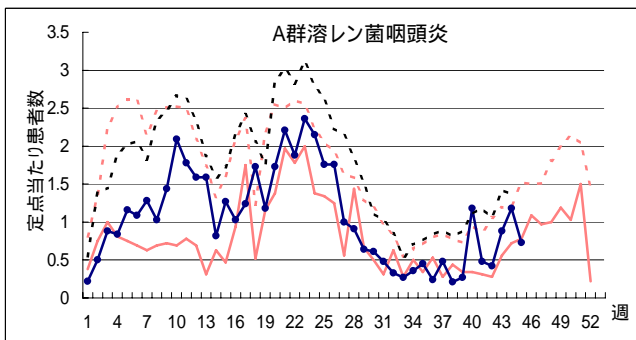
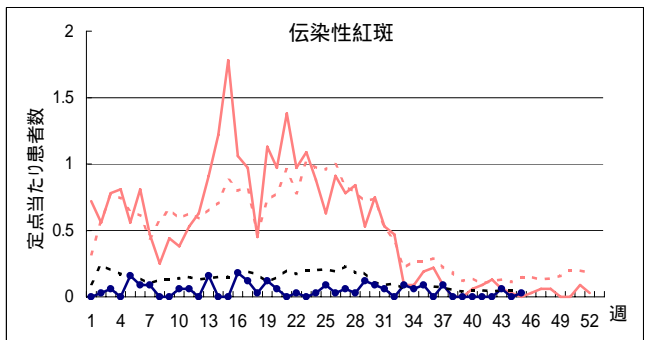
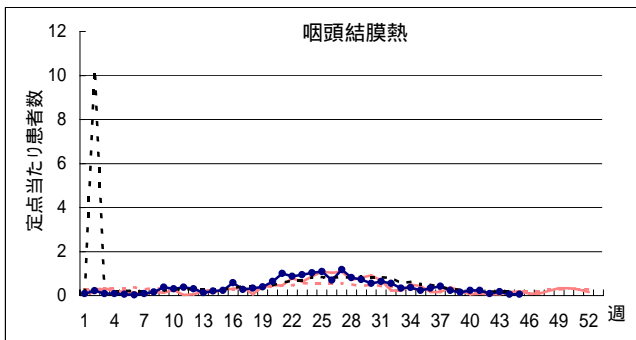
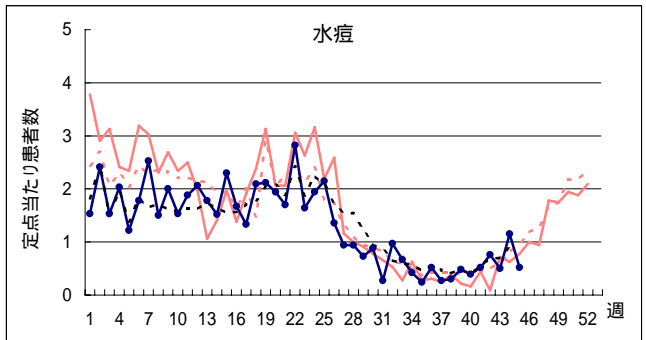
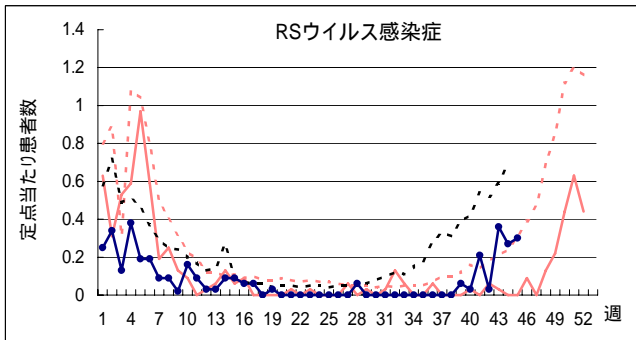
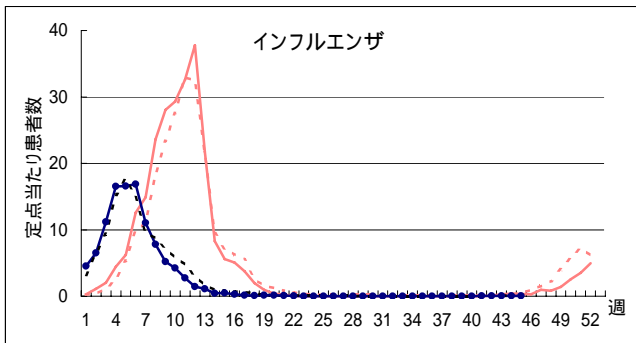
疾患別・保健所管内別発生状況(定点当たり患者数)



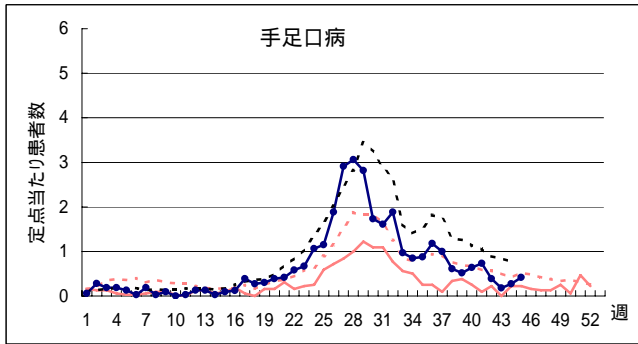
今週の発生状況：

- インフルエンザ-----大津および草津から報告されています。
- A群溶レン菌咽頭炎----甲賀および東近江では先週よりかなり減少していますが、長浜では先週よりやや多くなっています。
- 感染性胃腸炎-----県全体では先週より微増となっていますが、長浜では急増し定点当たり患者数は11.50と多くなっています。
- 水痘-----すべての保健所管内で先週より減少しています。
- RSウイルス感染症-----甲賀からの報告がやや多くなっています。

疾病別定点当たり患者数(平成20年第45週、H19.12.31～H20.11.9)



疾病別定点当たり患者数(平成20年第45週、H19.12.31~H20.11.9)



H19 { 滋賀 ————
 全国
 H20 { 滋賀 —●—●—
 全国

