

病理技術向上講座



--- 第2回 病理解剖における検索法とその介助 ---

日 時： 2013年5月11日（土） 13:00～17:30

会 場： 栗東芸術文化会館“さきら”中ホール
滋賀県栗東市総（へそ）二丁目1番28号

（参加希望者多数のため会場が滋賀県立成人病センター講堂から上記に変更となっています）

対 象： 臨床検査技師及び医師（細胞検査士クレジット有）

定 員： 200名（先着順）

参加費： 無料（ハンドアウト付き）、但し参加は要予約

講座概要： 病理技術向上講座の第2弾です。病理解剖の概観と基礎から最新の知見までを講義形式で解説します。講師には、ハンガリーから Semmelweis University の Glasz 先生と天理医療大学の戸田好信先生を迎え、さらにコースディレクターの真鍋俊明が加わり、病理解剖の基礎的知識と手技・技術そして病理医と介助者の役割について学びます。病理担当の臨床検査技師にとっては、病理解剖介助業務を系統立てて学べる貴重な機会ですので、是非ご参加下さい。配布するハンドアウトは講演内容と同一の全日本語版です。

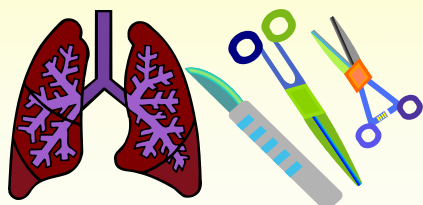
プログラム：

- | | | |
|--|-------------|---------------|
| 1. 病理解剖に準備するもの | 戸田好信 | 13:00 - 13:30 |
| 2. 病理解剖の手技 | 真鍋俊明 | 13:30 - 14:25 |
| 3. Autopsy in Hungary: Role of Pathologists and Pathology Assistants
(ハンガリーにおける病理解剖：病理医と病理解剖介助者の役割) | Glasz Tibor | 14:25 - 15:20 |
| | 休憩 | 15:20 - 15:40 |
| 4. 内部臓器の肉眼観察とその解釈 | 真鍋俊明 | 15:40 - 16:35 |
| 5. 病理解剖介助の心構えと医療安全 | 戸田好信 | 16:35 - 17:30 |

コースディレクター： 真鍋俊明（滋賀県立成人病センター研究所 所長）

講師： 真鍋俊明（滋賀県立成人病センター研究所 所長）
戸田好信（天理医療大学医療学部・臨床検査科 准教授）
Glasz Tibor（Associate professor, 2nd Department of Pathology
Semmelweis University, Hungary）

申し込み方法： 参加をご希望の方はE-mail または FAX でお申し込みください。そのとき、タイトルを「病理技術向上講座参加申し込み希望」とし、氏名、所属、連絡先住所、電話番号・FAX 番号、E-mail アドレスをお書き添えください。



お申し込み及びお問い合わせ先

〒524-8524 滋賀県守山市守山5-4-30
滋賀県立成人病センター 研究所 横江 朋子
TEL: 077-582-6034 FAX: 077-582-6041
E-mail: kenkyu@shigamed.jp