

SIDR 滋賀県感染症情報

SHIGA Infectious Diseases Report

週報 平成 26 年 (2014 年) 第 34 週 (8 月 18 日～8 月 24 日)

発行年月日:平成 26 年 (2014 年) 8 月 29 日
 発行:滋賀県感染症情報センター
 滋賀県衛生科学センター 健康科学情報担当
 電話:077-537-7438 FAX:077-537-5548
 e-mail:eh4505@pref.shiga.lg.jp

- 小児科定点医療機関からの報告数が多かった感染症は、感染性胃腸炎、ヘルパンギーナ
- ヘルパンギーナは先週と比べて減少しましたが、過去 5 年間の同時期と比べると最も多い報告
 - ① 東近江、長浜および高島保健所管内では、定点当たり報告数が他保健所管内と比べて高い値で推移
 - ① 報告された症例は、1 歳以下 (31%)、2 歳 (26%) および 3 歳 (19%) の順に多い報告があり、5 歳以下で 90%

1. 全数報告の感染症

滋賀県内の医療機関において、感染症法で定められている一～四類および五類感染症の全数報告対象の感染症に該当する患者を診断した医師は、保健所に報告することになっています。これらの報告のあった症例を診断された週毎に集計しています。

診断週	類型	報告数	詳細情報
第 34 週診断例	一類感染症	報告なし	
	二類感染症	結核 1例	70歳代男性、腸結核
	三類感染症	報告なし	
	四類感染症	報告なし	
	五類感染症	報告なし	
第 33 週以前の診断例 (*)	二類感染症	結核 1例	10歳以下女性、無症状病原体保有者、32週診断

(*)平成26年 第 1 週以降に診断され平成26年第 34 週に報告された症例

2. 全数報告の感染症の累計報告数と保健所管内別報告数

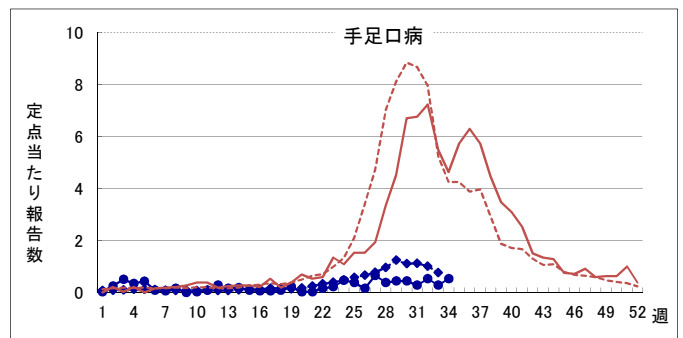
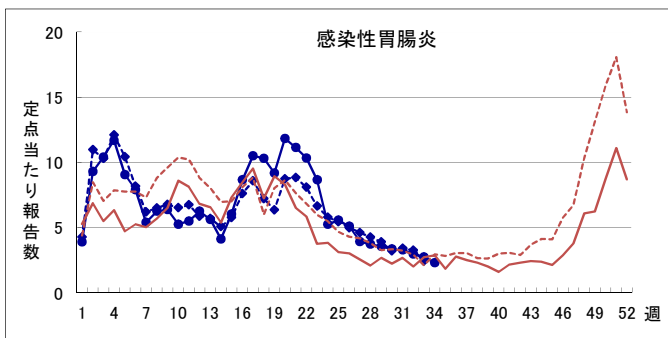
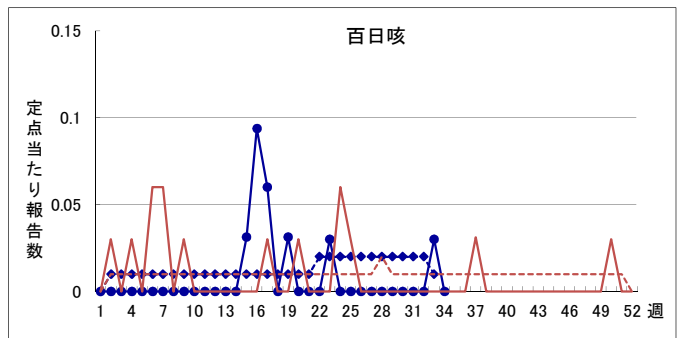
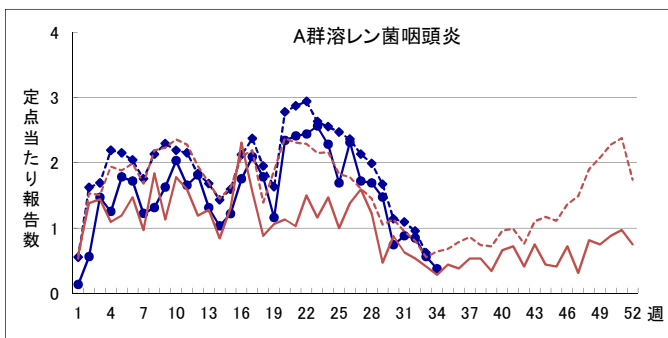
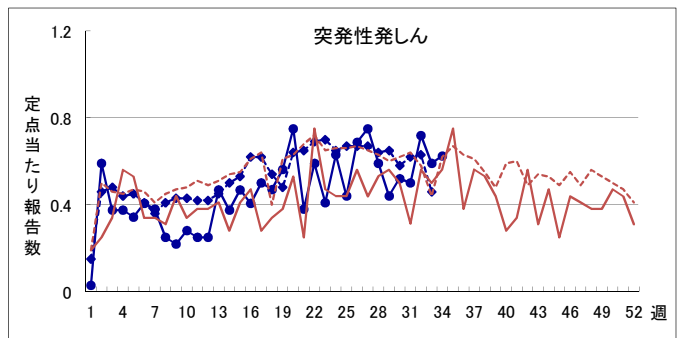
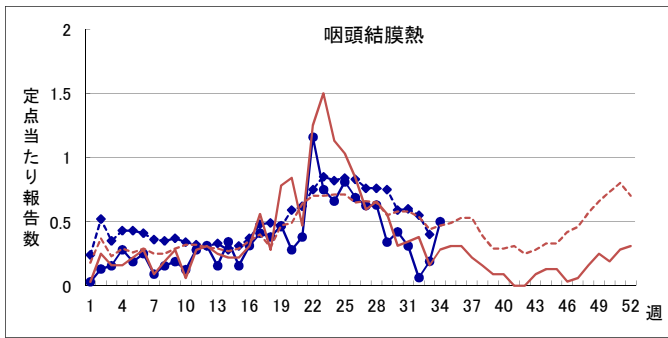
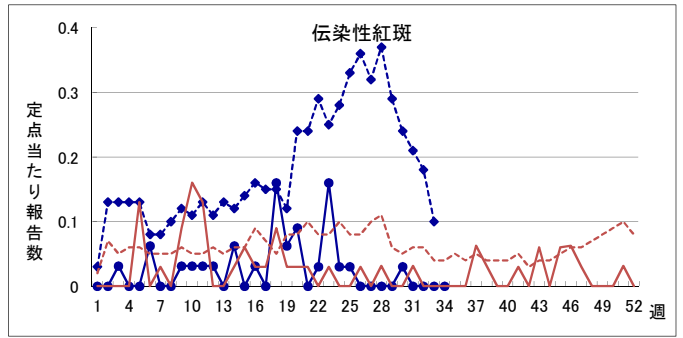
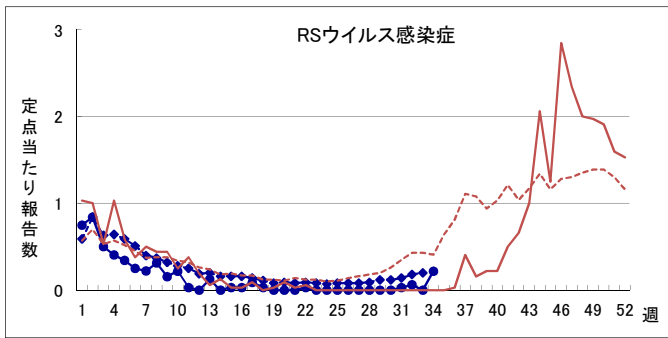
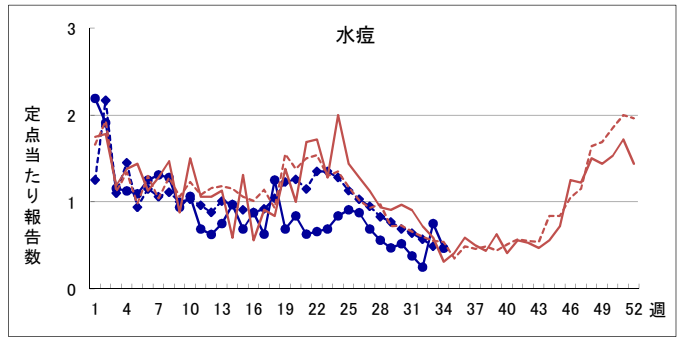
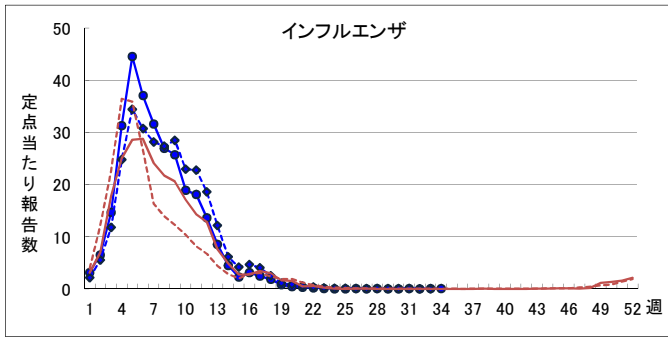
平成 26 年 第 1 週以降に診断された疾患を集計して累計報告数を滋賀県と全国について下の表に示しています。また、本週報の当該週に報告された症例数を保健所管内別に示しています。なお、期日以降に報告があった場合は、再集計し掲載しています。

分類	疾患	滋賀県		保健所別 (34週)							平成26年累計		平成25年累計※	
		33週	34週	大津市	草津	甲賀	東近江	彦根	長浜	高島	滋賀県	全国	滋賀県	全国
二類	結核	6	1	1	0	0	0	0	0	0	142	16,545	277	26,471
三類	細菌性赤痢	0	0	0	0	0	0	0	0	0	0	66	3	142
	腸管出血性大腸菌感染症	2	0	0	0	0	0	0	0	0	13	2,771	40	4,033
四類	A型肝炎	0	0	0	0	0	0	0	0	0	0	389	0	128
	重症熱性血小板減少症候群	0	0	0	0	0	0	0	0	0	0	44	0	48
	レジオネラ症	0	0	0	0	0	0	0	0	0	4	748	18	1,111
五類	アメーバ赤痢	0	0	0	0	0	0	0	0	0	7	719	6	1,041
	ウイルス性肝炎	0	0	0	0	0	0	0	0	0	0	162	1	284
	急性脳炎	0	0	0	0	0	0	0	0	0	1	309	3	358
	クロイツフェルト・ヤコブ病	0	0	0	0	0	0	0	0	0	0	111	2	205
	劇症型溶血性レンサ球菌感染症	0	0	0	0	0	0	0	0	0	5	177	5	207
	後天性免疫不全症候群	0	0	0	0	0	0	0	0	0	4	965	13	1,550
	ジアルジア症	0	0	0	0	0	0	0	0	0	1	40	0	82
	侵襲性インフルエンザ菌感染症	0	0	0	0	0	0	0	0	0	2	129	3	106
	侵襲性肺炎球菌感染症	0	0	0	0	0	0	0	0	0	17	1,220	11	970
	梅毒	0	0	0	0	0	0	0	0	0	4	1,042	3	1,220
	破傷風	0	0	0	0	0	0	0	0	0	1	85	0	128
	風しん	0	0	0	0	0	0	0	0	0	0	265	122	14,357
	先天性風しん症候群	0	0	0	0	0	0	0	0	0	0	8	0	31
	麻しん	0	0	0	0	0	0	0	0	0	2	438	2	232

※平成26年1月現在の暫定数

5-1. 疾病別定点当たり報告数 平成26年第34週

- - - 平成25年 全国 平成25年 滋賀県
 - - - ◆ 平成26年 全国 平成26年 滋賀県



5-2. 疾病別定点当たり報告数 平成26年第34週

- - - 平成25年 全国 - 平成25年 滋賀県
 -●- 平成26年 全国 -●- 平成26年 滋賀県

