

第25回旧RD最終処分場問題連絡協議会

工事等の進捗状況について

平成30年9月10日

平成30年度の工事施工箇所について



平成30年度 工程表(案)

資料3

工区	工種	単位数	年 月 量	4月	5月	6月	7月	8月	9月	10月	11月	12月	H31.1月	2月	3月		
				15 30	15 31	15 30	15 31	15 31	15 31	15 31	15 30	15 31	15 30	15 31	15 31	15 31	15 28
A工区	選別土盛土	式	1.0						実績← →計画								
B工区	鉛直遮水工	式	1.0														
	洪水調整設備工	式	1.0			地盤改良									オフィスタワー・放流管		
	選別土盛土	式	1.0														
C工区	底面・側面遮水工	式	1.0			地盤改良			底面・側面遮水工								
	鉛直遮水工	式	1.0												鉛直遮水工		
	選別土盛土	式	1.0	選別土盛土													
DE工区	廃棄物土掘削工	式	1.0	廃棄物土掘削(有害物掘削、K、L区画)													
	底面・側面遮水工	式	1.0													底面・側面遮水工	
	選別土盛土	式	1.0														
	工事用進入路	式	1.0			掘削	掘削									掘削	
有害物掘削	CD区画	矢板打設工	式	1.0												矢板打設工	
		有害物掘削除去	式	1.0													
	FG区画	矢板打設工	式	1.0													矢板打設工
		有害物掘削除去	式	1.0													
	E区画	矢板打設工	式	1.0													矢板打設工
	工事全体	選別処理施設	式	1.0	運転管理												

※現時点の工程であり、天候や作業状況等により変更が生ずる場合があります。

AB工区の状況



撮影日 平成30年7月18日

①



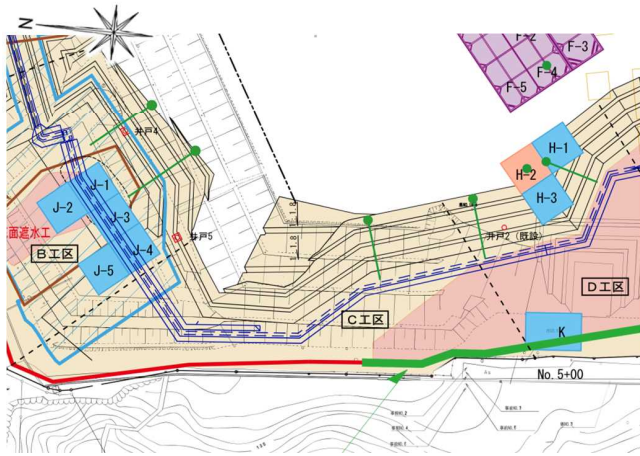
撮影日 平成30年7月18日

②

写真

- ① A工区 選別土仮置き
- ② B工区 選別土仮置き

C工区の状況



進捗状況

- ・ 底面・側面遮水工の下部の地盤改良
- ・ 底面遮水工の施工



撮影日 平成30年8月25日

今後の予定

- ・ 鉛直遮水工の施工
- ・ 選別土の埋戻し

DE工区の状況



撮影日 平成30年8月9日



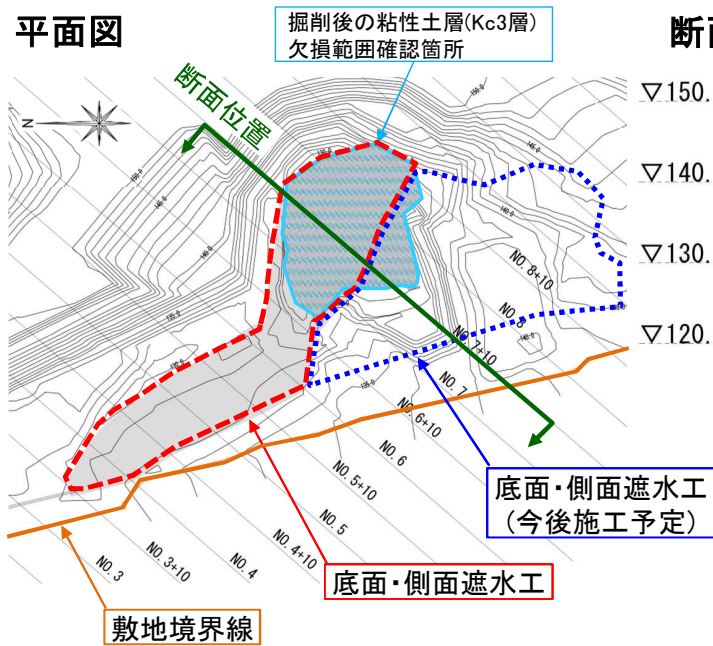
撮影日 平成30年7月23日

進捗状況

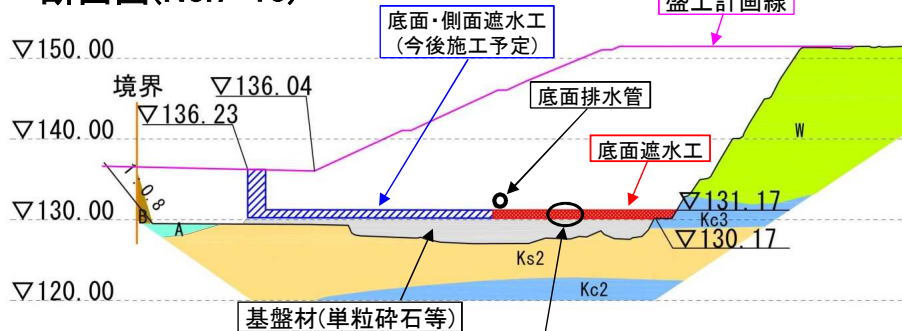
- ・ 廃棄物土の掘削
- ・ 底面遮水工の施工
- ・ 工事用進入路設置箇所 の 伐採、掘削

底面遮水工の実施状況①

平面図



断面図(No.7+10)



底面遮水工

セメント改良土	25cm	1m以上
ベントナイト改良土	25cm	
セメント改良土	25cm	
セメント改良土	25cm	

【地質凡例】

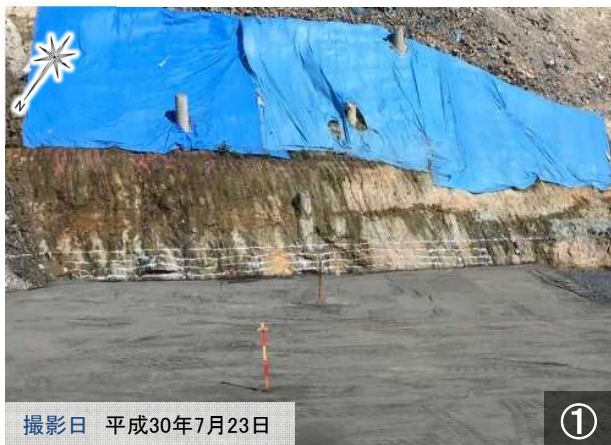
W	廃棄物土層
B	盛土層
A	沖積層
Kc3	粘性土層
Ks2	砂質土層
Kc2	粘性土層

底面遮水工

- ・ 欠損部以外の粘性土層(Kc3)の厚みは十分な厚みで分布していた。
- ・ 底面遮水工の厚みは1m以上を基本として施工を行った。

※本資料は現時点のものであり、今後現場状況、掘削状況等により変更が生ずる場合があります。

底面遮水工の実施状況②



締固めの品質管理

- ① 撤出し厚さを30cm以下で管理するため 事前にマーキング (底面遮水工25cmで管理)
- ② マーキング位置に合わせて撤出し 端部は人力によって敷き均し・締固め
- ③ 重機(10t振動ローラ)で締固め



底面遮水工の実施状況③

締固めの品質管理

- ④ GPSとCCV(地盤の剛性値)評価により締固め状況を平面的に管理
- ⑤ 現場密度試験により締固め度を測定
⇒管理基準値90%以上に対して95%であった
- ⑥ 透水試験により透水係数を測定
⇒基準値 $1.0 \times 10^{-6} \text{cm/s}$ 以下に対して $6.1 \times 10^{-9} \text{cm/s}$ であった(セメント改良部)



撮影日 平成30年8月7日

④



撮影日 平成30年7月30日

⑤



撮影日 平成30年8月27日

⑥

有害物掘削除去(CD区画)

進捗状況

C区画

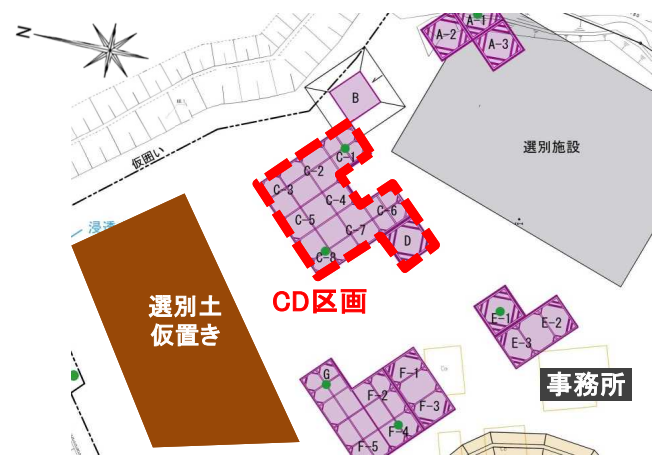
- ・土留め鋼矢板の打設

D区画

- ・土留め内の廃棄物・有害物の掘削・埋戻し完了

写真

- ① D区画 廃棄物掘削状況
- ② D区画 有害物掘削完了



撮影日 平成30年7月26日

①



撮影日 平成30年8月1日

②

有害物掘削除去 (FG区画)

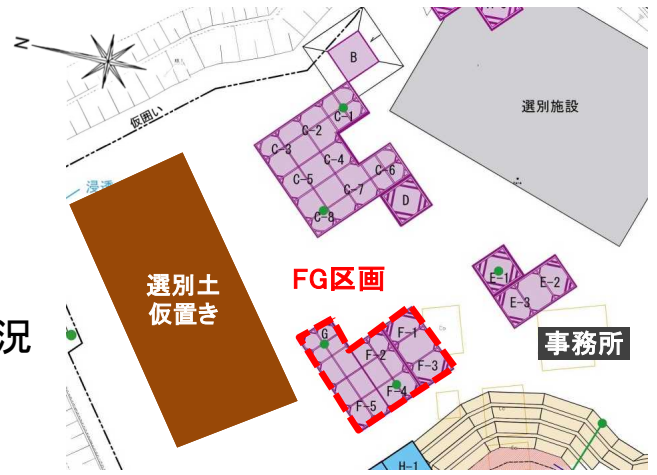
資料3

進捗状況

・6月下旬から全旋回オールケーシング工法による砂置換に着手

写真

- ① 全旋回オールケーシング工法による掘削状況
- ② 出土状況 (鋼材)



撮影日 平成30年7月26日

①



撮影日 平成30年7月20日

G区画 約1.2m×約1.0m

②

特異な廃棄物

掘削した廃棄物

- ・ D工区 (標高134~135m) で内容物有りの潰れたドラム缶28本と内容物が浸潤した土が出てきました。
- ・ 粗選別ヤードで廃コンデンサが発見されました。E工区で掘削されたと推定されます。

潰れたドラム缶と内容物 (廃油)



撮影日 平成30年5月28日

潰れたドラム缶と内容物 (固結樹脂)



撮影日 平成30年6月1日

潰れたドラム缶と内容物 (タール様物)



撮影日 平成30年6月1日

潰れたドラム缶と内容物 (浸潤土)



撮影日 平成30年5月28日

・油中のPCB含有量を分析
→ドラム缶4本からPCB検出→低濃度PCB廃棄物として処分予定
→残りのドラム缶からは不検出→焼却

・浸潤土のPCB溶出量を分析
→浸潤土はすべて不検出→焼却

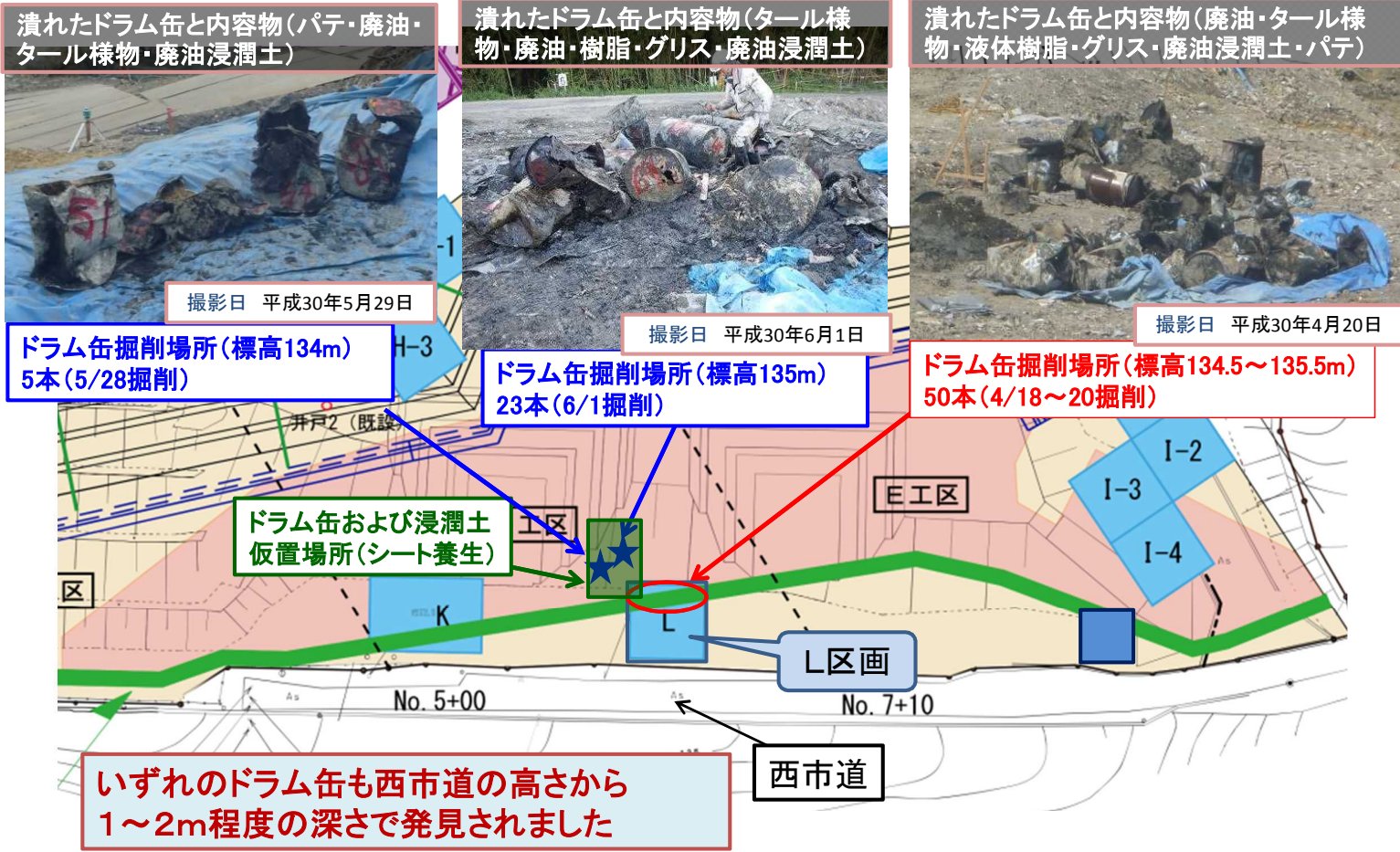
・コンデンサ内容物からPCB不検出
→不燃物として処分
・選別ライン残存缶からPCB不検出

廃コンデンサ

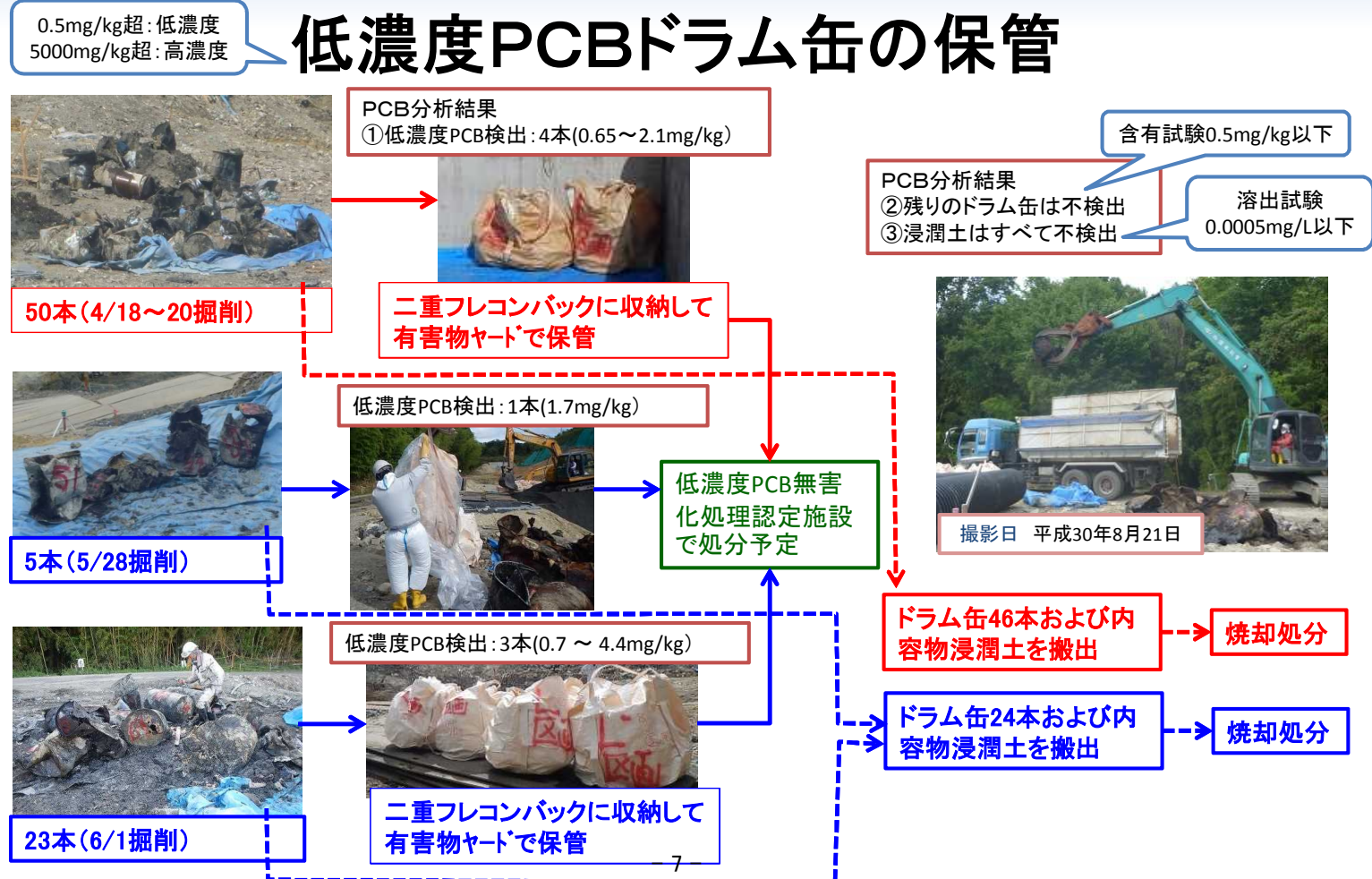


撮影日 平成30年8月1日

ドラム缶および内容物浸潤土掘削場所 資料3



ドラム缶・内容物浸潤土の処分および低濃度PCBドラム缶の保管



二次対策工事土工・処分実績(平成30年7月末現在)

資料3

項目		数量	単位	前回(4月末)との差	
仮置物撤去土量		21,300	m ³	0	
掘削土量		172,400	m ³	+8,800	
埋戻可能物仮置土量		164,700	m ³	+10,200	
埋戻再生資源		29,800	m ³	+2,700	
場外への搬出・処分量	廃棄物	可燃物(主に廃プラスチック類で木くず等が混じるもの)	27,300	t	+1,800
		不燃物(ガラス陶磁器くず、金属くず)	1,660	t	+78
		有害物(掘削由来:バッテリー、感染性廃棄物相当物)	21.3	t	0
		有害物(場内残置物:バッテリー、変圧器等)	0.8	t	0
	廃棄物混じりの土	有害物(B工区、D工区他)	12,700	t	+1,200
		ドラム缶およびその内容物が浸潤した廃棄物土・医療系廃棄物混じり土	217	t	+17
		鋭利なものを含む等、選別に適さない廃棄物土等	590	t	0
		旧栗東町廃棄物埋立地由来の廃棄物混じり土	11,500	t	0
		セメント混合廃棄物土	118	t	0
	選別土等	ふっ素が土壌環境基準を超過したもの	13,900	t	+4,200
		覆土等で鉛が土壌環境基準を超過したもの	1,400	t	0
	資源化	金属くず	97	t	0

選別土 および 覆土等の適合確認分析

適合確認分析

- ・300m³毎に分析を実施して埋戻しの可否を判断
- ・分析項目はカドミウム、水銀、鉛、ひ素、ふっ素、ほう素、ダイオキシン類、TOC

(平成30年8月27日現在)

項目	数量	単位	前回(第24回協議会)との差	備考
選別土 適合確認回数	407	回	+ 22	
うち不適合判定数	34	回	+ 10	不適合項目:ふっ素
覆土等 適合確認回数	84	回	+ 7	
うち不適合判定数	6	回	0	

内容の詳細については別紙「適合確認分析の結果について」をご覧ください

- ・不適合選別土が10回発生し、いずれもふっ素の溶出量が管理基準(0.8mg/L)を超過しました(0.85~1.2mg/L)。
- ・不適合選別土の原因となった廃棄物土の掘削箇所は、D工区、E工区の標高140~127mでした。
- ・全量、廃棄物として場外搬出、処分済みもしくは処分予定です。

選別土 適合確認分析の結果について

選別土適合確認分析

選別処理によって発生する「選別土」について、現場内への埋戻しの可否を判断するために、分析を実施し「選別土」の評価を行います。
 分析は選別土300m³毎に実施し、下記の分析項目により場内埋戻しの可否を判断します。
 (分析項目:カドミウム、水銀、鉛、ひ素、ふっ素、ほう素、ダイオキシン類、TOC)

適合確認分析によって、場内の埋戻しに利用可能なものは「適合選別土」として埋戻しに使用します。
 一方、ひとつでも分析項目の基準値を超過したものは「不適合選別土」として、場外へ搬出し処理します。

これまでの分析結果

平成27年3月から平成30年8月下旬までに、合計407回実施しました。(平成30年8月27日時点)
 このうち、基準値を超過し不適合選別土と判断されたのは計34回であり、その超過した項目はいずれも「ふっ素」でした。
 下表にこれまでの分析結果をまとめました。

選別土確認試験結果一覧表(平成30年8月27日現在)

選別土適合 確認試験 結果一覧表	項目名		カドミウム及び その化合物	水銀及び その化合物	鉛及び その化合物	砒素及び その化合物	ふっ素及び その化合物	ほう素及び その化合物	ダイオキシン類	TOC	結果 適合:○ 不適合:×	(参考) pH	(参考) EC (mS/cm)
	管理基準値 (定量下限値)		0.01以下 (0.001)	0.0005以下 (0.0005)	0.01以下 (0.001)	0.01以下 (0.001)	0.8以下 (0.08)	1以下 (0.1)	1000以下 -	30以下 -			
	分析日 単位	判定日	mg/L	mg/L	mg/L	mg/L	mg/L	mg/L	pg-TEQ/g	mgC/L			
番号	受付日	判定日											
1	2015/3/9	2015/3/16	<0.001	<0.0005	<0.001	0.003	0.57	<0.1	68	6	○	6.3	160
2	2015/3/12	2015/3/19	<0.001	<0.0005	<0.001	0.003	0.53	<0.1	66	6	○	6.6	170
3	2015/3/17	2015/3/24	<0.001	<0.0005	<0.001	0.002	0.29	0.1	56	7	○	7.3	220
4	2015/3/24	2015/3/31	<0.001	<0.0005	<0.001	0.003	0.42	0.1	49	5	○	6.2	220
5	2015/4/1	2015/4/6	<0.001	<0.0005	<0.001	0.002	0.76	0.1	52	5	○	7.6	150
6	2015/4/6	2015/4/13	<0.001	<0.0005	<0.001	0.002	0.45	<0.1	45	7	○	7.2	150
7	2015/4/13	2015/4/20	<0.001	<0.0005	<0.001	0.002	0.55	<0.1	46	5	○	7.1	66
8	2015/4/15	2015/4/22	<0.001	<0.0005	<0.001	0.002	0.46	<0.1	72	9	○	7.5	100
9	2015/4/20	2015/4/27	<0.001	<0.0005	<0.001	0.001	0.62	<0.1	52	3	○	7.3	69
10	2015/4/22	2015/4/30	<0.001	<0.0005	<0.001	0.002	0.48	<0.1	69	5	○	7.2	99
11	2015/4/23	2015/5/7	<0.001	<0.0005	<0.001	0.002	0.73	0.1	49	7	○	7.3	140
12	2015/4/27	2015/5/8	<0.001	<0.0005	<0.001	0.002	0.96	0.2	47	7	×	7.6	150
13	2015/4/28	2015/5/12	<0.001	<0.0005	<0.001	0.002	0.60	0.1	65	6	○	6.8	160
14	2015/5/11	2015/5/15	<0.001	<0.0005	<0.001	0.001	0.54	<0.1	52	5	○	6.4	130
15	2015/5/12	2015/5/19	<0.001	<0.0005	<0.001	0.002	0.64	0.1	72	5	○	7.4	120
16	2015/5/14	2015/5/21	<0.001	<0.0005	<0.001	0.002	0.76	0.1	130	9	○	7.0	110
17	2015/5/18	2015/5/22	<0.001	<0.0005	<0.001	0.001	0.79	0.1	74	5	○	7.4	110
18	2015/5/18	2015/5/25	<0.001	<0.0005	<0.001	0.003	0.76	0.1	78	5	○	7.3	110
19	2015/5/20	2015/5/27	<0.001	<0.0005	<0.001	0.002	0.41	<0.1	76	5	○	7.0	190
20	2015/5/22	2015/5/29	<0.001	<0.0005	<0.001	0.002	0.48	0.1	47	6	○	7.1	130
21	2015/5/25	2015/6/1	<0.001	<0.0005	<0.001	0.002	0.60	0.1	41	4	○	6.9	130
22	2015/5/27	2015/6/3	<0.001	<0.0005	<0.001	0.002	0.63	0.1	43	7	○	7.5	84
23	2015/5/28	2015/6/4	<0.001	<0.0005	<0.001	0.002	0.43	<0.1	58	5	○	7.3	76
24	2015/6/1	2015/6/5	<0.001	<0.0005	<0.001	0.003	0.90	<0.1	47	5	×	7.3	93
25	2015/6/2	2015/6/9	<0.001	<0.0005	<0.001	0.001	0.74	0.1	50	6	○	7.4	94
26	2015/6/3	2015/6/10	<0.001	<0.0005	<0.001	0.003	0.79	0.1	53	3	○	7.9	140
27	2015/6/5	2015/6/12	<0.001	<0.0005	<0.001	0.002	0.75	0.1	60	8	○	7.3	160
28	2015/6/8	2015/6/15	<0.001	<0.0005	<0.001	0.002	0.65	0.1	56	9	○	7.6	120
29	2015/6/10	2015/6/17	<0.001	<0.0005	<0.001	0.002	0.78	0.1	50	5	○	7.0	140
30	2015/6/12	2015/6/19	<0.001	<0.0005	<0.001	0.001	0.46	0.1	38	8	○	7.0	130
31	2015/6/16	2015/6/22	<0.001	<0.0005	<0.001	0.001	0.61	0.1	46	3	○	7.3	160
32	2015/6/17	2015/6/24	<0.001	<0.0005	<0.001	0.001	0.61	0.1	39	4	○	7.2	150
33	2015/6/19	2015/6/26	<0.001	<0.0005	<0.001	0.002	0.75	0.1	47	5	○	7.5	130
34	2015/6/24	2015/7/1	<0.001	<0.0005	<0.001	0.002	0.72	0.1	49	4	○	7.5	110
35	2015/6/26	2015/7/2	<0.001	<0.0005	<0.001	0.003	0.97	0.1	60	10	×	7.6	120
36	2015/6/29	2015/7/3	<0.001	<0.0005	<0.001	<0.001	0.70	<0.1	61	6	○	7.3	110
37	2015/6/30	2015/7/7	<0.001	<0.0005	<0.001	0.003	0.78	<0.1	53	8	○	7.8	93
38	2015/7/2	2015/7/9	<0.001	<0.0005	<0.001	0.002	0.74	0.1	50	4	○	7.0	110
39	2015/7/6	2015/7/10	<0.001	<0.0005	0.007	0.001	0.78	<0.1	50	6	○	7.4	140
40	2015/7/7	2015/7/14	<0.001	<0.0005	<0.001	0.005	0.86	<0.1	43	6	×	7.8	88
41	2015/7/10	2015/7/17	<0.001	<0.0005	<0.001	0.002	0.69	0.1	66	6	○	7.1	100
42	2015/7/14	2015/7/22	<0.001	<0.0005	<0.001	0.002	0.70	0.1	48	6	○	7.7	87
43	2015/7/16	2015/7/24	<0.001	<0.0005	<0.001	0.001	0.69	0.1	38	4	○	6.9	100
44	2015/7/21	2015/7/27	<0.001	<0.0005	<0.001	0.001	0.75	0.1	49	7	○	7.0	120
45	2015/7/23	2015/7/30	<0.001	<0.0005	<0.001	0.002	0.89	0.1	100	6	×	7.5	110
46	2015/7/27	2015/7/31	<0.001	<0.0005	<0.001	0.001	0.66	0.1	210	5	○	7.3	130
47	2015/7/27	2015/8/3	<0.001	<0.0005	<0.001	0.001	0.56	0.2	45	6	○	7.5	96
48	2015/7/29	2015/8/5	<0.001	<0.0005	0.003	0.002	0.79	0.1	62	6	○	7.0	100
49	2015/7/31	2015/8/7	<0.001	<0.0005	<0.001	0.001	0.73	0.1	88	12	○	7.5	110
50	2015/8/4	2015/8/11	<0.001	<0.0005	<0.001	0.002	0.77	0.2	51	4	○	7.6	170
51	2015/8/6	2015/8/18	<0.001	<0.0005	<0.001	0.002	0.79	0.1	53	9	○	7.1	150
52	2015/8/10	2015/8/20	<0.001	<0.0005	<0.001	0.001	0.79	0.2	53	7	○	7.4	120
53	2015/8/17	2015/8/24	<0.001	<0.0005	<0.001	0.002	0.70	0.2	52	6	○	6.9	140
54	2015/8/19	2015/8/26	<0.001	<0.0005	<0.001	0.001	0.65	0.2	47	6	○	7.3	110
55	2015/8/21	2015/8/28	<0.001	<0.0005	<0.001	0.001	0.74	0.1	38	7	○	7.2	130
56	2015/8/24	2015/8/31	<0.001	<0.0005	<0.001	0.002	0.67	0.2	53	7	○	7.2	140

選別土適合 確認試験 結果一覧表			項目名	砒及び その化合物	水銀及び その化合物	鉛及び その化合物	砒素及び その化合物	ふっ素及び その化合物	ほう素及び その化合物	ダイオキシン類	TOC	結果 適合:○ 不適合:×	(参考) pH	(参考) EC (mS/m)
			管理基準値 (定量下限値) 単位	0.01以下 (0.001)	0.0005以下 (0.0005)	0.01以下 (0.001)	0.01以下 (0.001)	0.8以下 (0.08)	1以下 (0.1)	1000以下 -	30以下 -			
番号	分析日	判定日	mg/L	mg/L	mg/L	mg/L	mg/L	mg/L	mg/L	pg-TEQ/g	mgC/L			
	受付日													
57	2015/8/26	2015/9/2	<0.001	<0.0005	<0.001	0.002	0.87	0.1	53	11	×	7.2	160	
58	2015/8/28	2015/9/4	<0.001	<0.0005	<0.001	0.002	0.59	0.2	57	13	○	7.5	150	
59	2015/8/31	2015/9/4	<0.001	<0.0005	<0.001	0.001	0.64	0.2	45	6	○	7.0	140	
60	2015/9/1	2015/9/8	<0.001	<0.0005	<0.001	0.001	0.64	0.2	46	5	○	7.6	120	
61	2015/9/3	2015/9/10	<0.001	<0.0005	<0.001	0.002	0.76	0.1	65	8	○	7.6	140	
62	2015/9/7	2015/9/11	<0.001	<0.0005	<0.001	0.001	0.65	0.1	73	5	○	7.3	120	
63	2015/9/8	2015/9/15	<0.001	<0.0005	0.001	0.001	0.63	0.2	81	6	○	7.5	140	
64	2015/9/11	2015/9/18	<0.001	<0.0005	<0.001	0.001	0.69	0.1	56	8	○	7.2	150	
65	2015/9/16	2015/9/28	<0.001	<0.0005	<0.001	<0.001	0.62	0.1	44	4	○	7.3	130	
66	2015/9/17	2015/9/29	<0.001	<0.0005	<0.001	<0.001	0.54	0.1	36	14	○	6.7	110	
67	2015/9/24	2015/9/30	<0.001	<0.0005	<0.001	0.001	0.46	0.2	32	19	○	7.3	120	
68	2015/9/25	2015/10/2	<0.001	<0.0005	<0.001	0.001	0.39	0.3	44	6	○	7.1	120	
69	2015/9/28	2015/10/5	<0.001	<0.0005	<0.001	<0.001	0.57	0.2	42	6	○	7.4	130	
70	2015/10/1	2015/10/8	<0.001	<0.0005	<0.001	0.001	0.56	0.1	39	6	○	7.3	120	
71	2015/10/2	2015/10/9	<0.001	<0.0005	<0.001	0.001	0.52	0.1	36	8	○	7.6	97	
72	2015/10/5	2015/10/13	<0.001	<0.0005	<0.001	0.001	0.57	0.1	37	8	○	7.6	83	
73	2015/10/7	2015/10/15	<0.001	<0.0005	<0.001	0.001	0.52	0.1	32	4	○	6.9	77	
74	2015/10/8	2015/10/16	<0.001	<0.0005	<0.001	<0.001	0.49	0.1	35	5	○	6.9	81	
75	2015/10/13	2015/10/20	<0.001	<0.0005	<0.001	<0.001	0.57	0.1	37	8	○	6.9	97	
76	2015/10/15	2015/10/22	<0.001	<0.0005	<0.001	<0.001	0.56	0.1	42	4	○	7.1	95	
77	2015/10/19	2015/10/23	<0.001	<0.0005	<0.001	0.001	0.49	0.1	83	4	○	7.5	100	
78	2015/10/20	2015/10/27	<0.001	<0.0005	<0.001	0.001	0.52	0.1	50	11	○	7.6	75	
79	2015/10/21	2015/10/28	<0.001	<0.0005	<0.001	0.001	0.46	0.1	50	5	○	7.7	93	
80	2015/10/23	2015/10/30	<0.001	<0.0005	<0.001	0.002	0.43	0.1	44	6	○	7.7	100	
81	2015/10/26	2015/11/2	<0.001	<0.0005	0.004	0.001	0.45	0.1	44	7	○	7.7	110	
82	2015/10/27	2015/11/4	<0.001	<0.0005	<0.001	0.001	0.43	0.2	40	5	○	7.6	140	
83	2015/10/29	2015/11/6	<0.001	<0.0005	<0.001	0.001	0.47	0.2	40	8	○	7.3	71	
84	2015/11/2	2015/11/9	<0.001	<0.0005	<0.001	0.001	0.40	0.2	42	8	○	7.4	100	
85	2015/11/4	2015/11/11	<0.001	<0.0005	<0.001	0.001	0.50	0.2	42	7	○	7.5	100	
86	2015/11/5	2015/11/12	<0.001	<0.0005	<0.001	0.001	0.59	0.1	38	5	○	6.9	110	
87	2015/11/9	2015/11/13	<0.001	<0.0005	<0.001	0.001	0.67	0.1	36	7	○	7.4	160	
88	2015/11/9	2015/11/16	<0.001	<0.0005	<0.001	0.001	0.71	0.1	39	6	○	7.5	130	
89	2015/11/11	2015/11/18	<0.001	<0.0005	<0.001	0.001	0.58	0.1	35	4	○	7.4	110	
90	2015/11/13	2015/11/20	<0.001	<0.0005	<0.001	0.001	0.50	0.1	38	6	○	7.4	91	
91	2015/11/17	2015/11/25	<0.001	<0.0005	<0.001	0.001	0.50	0.1	41	5	○	7.2	100	
92	2015/11/18	2015/11/26	<0.001	<0.0005	<0.001	0.001	0.58	0.1	38	4	○	7.5	120	
93	2015/11/24	2015/11/30	<0.001	<0.0005	<0.001	0.001	0.51	0.1	47	5	○	7.2	140	
94	2015/11/25	2015/12/1	<0.001	<0.0005	<0.001	0.001	0.48	0.1	41	6	○	7.4	100	
95	2015/11/26	2015/12/3	<0.001	<0.0005	<0.001	0.001	0.54	0.1	46	8	○	7.4	120	
96	2015/11/30	2015/12/7	<0.001	<0.0005	<0.001	0.001	0.45	0.1	49	6	○	7.6	140	
97	2015/12/2	2015/12/9	<0.001	<0.0005	<0.001	0.001	0.44	0.2	57	9	○	7.3	140	
98	2015/12/4	2015/12/11	<0.001	<0.0005	<0.001	0.001	0.43	0.1	58	6	○	7.5	170	
99	2015/12/7	2015/12/14	<0.001	<0.0005	<0.001	0.001	0.46	0.2	43	8	○	7.6	130	
100	2015/12/10	2015/12/17	<0.001	<0.0005	<0.001	0.001	0.47	0.2	67	8	○	7.5	120	
101	2015/12/14	2015/12/21	<0.001	<0.0005	<0.001	0.001	0.43	0.3	59	9	○	7.8	100	
102	2015/12/17	2015/12/25	<0.001	<0.0005	<0.001	0.001	0.41	0.3	53	9	○	7.0	120	
103	2015/12/21	2015/12/28	<0.001	<0.0005	<0.001	0.001	0.42	0.2	42	6	○	7.3	120	
104	2015/12/22	2016/1/6	<0.001	<0.0005	<0.001	0.001	0.51	0.2	42	9	○	7.3	120	
105	2015/12/28	2016/1/8	<0.001	<0.0005	<0.001	0.001	0.60	0.1	37	8	○	7.1	140	
106	2016/1/6	2016/1/14	<0.001	<0.0005	<0.001	0.002	0.47	0.1	42	5	○	6.7	150	
107	2016/1/8	2016/1/18	<0.001	<0.0005	<0.001	0.002	0.47	0.1	49	8	○	7.0	200	
108	2016/1/13	2016/1/20	<0.001	<0.0005	<0.001	0.001	0.44	0.2	44	6	○	6.9	160	
109	2016/1/15	2016/1/22	<0.001	<0.0005	<0.001	0.001	0.51	0.2	41	9	○	7.2	150	
110	2016/1/19	2016/1/26	<0.001	<0.0005	<0.001	0.001	0.45	0.1	41	7	○	7.3	150	
111	2016/1/20	2016/1/27	<0.001	<0.0005	<0.001	0.001	0.47	0.2	44	9	○	7.4	130	
112	2016/1/25	2016/1/29	<0.001	<0.0005	<0.001	0.001	0.48	0.4	46	10	○	7.4	100	
113	2016/1/26	2016/2/2	<0.001	<0.0005	0.001	0.001	0.33	0.3	44	10	○	7.8	71	
114	2016/1/28	2016/2/4	<0.001	<0.0005	<0.001	0.001	0.34	0.3	51	10	○	7.2	76	
115	2016/2/1	2016/2/5	<0.001	<0.0005	<0.001	0.001	0.35	0.4	49	9	○	7.6	120	
116	2016/2/2	2016/2/9	<0.001	<0.0005	<0.001	0.001	0.35	0.4	47	10	○	7.2	120	
117	2016/2/5	2016/2/15	<0.001	<0.0005	<0.001	0.002	0.55	0.2	47	12	○	7.4	97	
118	2016/2/8	2016/2/16	<0.001	<0.0005	<0.001	0.001	0.56	0.2	45	9	○	7.8	91	
119	2016/2/10	2016/2/18	<0.001	<0.0005	<0.001	0.001	0.42	0.2	49	6	○	7.7	110	
120	2016/2/15	2016/2/22	<0.001	<0.0005	<0.001	0.001	0.45	0.2	53	5	○	7.4	130	
121	2016/2/17	2016/2/24	<0.001	<0.0005	<0.001	0.001	0.41	0.2	48	6	○	7.4	100	
122	2016/2/19	2016/2/26	<0.001	<0.0005	<0.001	0.001	0.41	0.2	47	11	○	7.4	140	
123	2016/2/23	2016/3/1	<0.001	<0.0005	<0.001	0.001	0.43	0.4	55	9	○	7.6	120	
124	2016/2/25	2016/3/3	<0.001	<0.0005	<0.001	0.009	0.33	0.4	56	13	○	7.4	100	
125	2016/2/29	2016/3/4	<0.001	<0.0005	<0.001	0.002	0.34	0.5	60	9	○	8.1	90	
126	2016/3/1	2016/3/8	<0.001	<0.0005	<0.001	0.002	0.41	0.4	61	8	○	8.3	98	
127	2016/3/3	2016/3/10	<0.001	<0.0005	<0.001	0.001	0.34	0.4	64	7	○	6.9	86	
128	2016/3/7	2016/3/11	<0.001	<0.0005	<0.001	0.001	0.36	0.5	64	7	○	7.9	110	
129	2016/3/8	2016/3/15	<0.001	<0.0005	<0.001	0.001	0.40	0.4	69	9	○	7.1	100	
130	2016/3/14	2016/3/22	<0.001	<0.0005	<0.001	0.002	0.47	0.4	59	8	○	6.9	120	
131	2016/3/16	2016/3/24	<0.001	<0.0005	<0.001	0.002	0.38	0.5	69	8	○	7.5	130	

選別土適合 確認試験 結果一覧表			項目名	カドム及び その化合物	水銀及び その化合物	鉛及び その化合物	砒素及び その化合物	ふっ素及び その化合物	ほう素及び その化合物	ダイオキシン類	TOC	結果 適合:○ 不適合:×	(参考) pH	(参考) EC (mS/m)
			管理基準値 (定量下限値) 単位	0.01以下 (0.001)	0.0005以下 (0.0005)	0.01以下 (0.001)	0.01以下 (0.001)	0.8以下 (0.08)	1以下 (0.1)	1000以下 -	30以下 -			
番号	分析日		mg/L	mg/L	mg/L	mg/L	mg/L	mg/L	mg/L	pg-TEQ/g	mgC/L			
	受付日	判定日												
132	2016/3/18	2016/3/28	<0.001	<0.0005	<0.001	0.002	0.28	0.4	65	10	○	7.3	98	
133	2016/3/22	2016/3/29	<0.001	<0.0005	<0.001	0.002	0.34	0.5	52	7	○	6.9	130	
134	2016/3/25	2016/4/1	<0.001	<0.0005	0.004	0.001	0.34	0.5	53	11	○	6.9	100	
135	2016/3/28	2016/4/4	<0.001	<0.0005	<0.001	0.002	0.40	0.5	60	9	○	8.2	82	
136	2016/3/30	2016/4/6	<0.001	<0.0005	<0.001	0.002	0.39	0.5	54	8	○	8.4	69	
137	2016/4/1	2016/4/8	<0.001	<0.0005	0.002	0.002	0.45	0.6	49	11	○	7.4	91	
138	2016/4/4	2016/4/11	<0.001	<0.0005	0.001	0.001	0.42	0.4	46	8	○	7.6	110	
139	2016/4/6	2016/4/13	<0.001	<0.0005	<0.001	0.001	0.43	0.4	47	9	○	7.1	98	
140	2016/4/8	2016/4/15	<0.001	<0.0005	<0.001	0.001	0.46	0.4	58	9	○	7.3	110	
141	2016/4/12	2016/4/19	<0.001	<0.0005	<0.001	0.002	0.42	0.5	57	8	○	7.1	120	
142	2016/4/14	2016/4/21	<0.001	<0.0005	<0.001	0.001	0.47	0.5	60	14	○	7.8	110	
143	2016/4/18	2016/4/25	<0.001	<0.0005	<0.001	0.002	0.40	0.6	62	10	○	8.1	120	
144	2016/4/20	2016/4/27	<0.001	<0.0005	<0.001	0.002	0.48	0.5	73	10	○	8.7	100	
145	2016/4/22	2016/4/28	<0.001	<0.0005	<0.001	0.002	0.48	0.7	68	12	○	7.9	120	
146	2016/4/25	2016/5/10	<0.001	<0.0005	<0.001	0.002	0.38	0.4	66	9	○	7.7	120	
147	2016/4/27	2016/5/12	<0.001	<0.0005	<0.001	0.002	0.39	0.5	67	9	○	7.2	120	
148	2016/5/2	2016/5/13	<0.001	<0.0005	<0.001	0.002	0.48	0.5	61	9	○	7.2	170	
149	2016/5/9	2016/5/13	<0.001	<0.0005	<0.001	0.002	0.49	0.4	63	7	○	6.4	140	
150	2016/5/10	2016/5/17	<0.001	<0.0005	<0.001	0.001	0.45	0.4	57	9	○	7.0	120	
151	2016/5/13	2016/5/20	<0.001	<0.0005	<0.001	0.002	0.55	0.4	54	9	○	6.9	120	
152	2016/5/17	2016/5/24	<0.001	<0.0005	0.002	0.002	0.53	0.4	57	9	○	7.2	130	
153	2016/5/19	2016/5/26	<0.001	<0.0005	<0.001	0.002	0.47	0.5	57	10	○	7.4	120	
154	2016/5/23	2016/5/27	<0.001	<0.0005	<0.001	0.002	0.39	0.6	57	8	○	8.1	150	
155	2016/5/23	2016/5/30	<0.001	<0.0005	<0.001	0.001	0.39	0.5	61	8	○	7.6	140	
156※	2016/5/30	2016/6/6	<0.001	<0.0005	<0.001	0.001	0.57	0.1	22	6	○	7.4	110	
157	2016/5/31	2016/6/7	<0.001	<0.0005	<0.001	0.002	0.43	0.4	57	9	○	7.6	200	
158※	2016/5/31	2016/6/7	<0.001	<0.0005	<0.001	0.001	0.58	0.2	20	7	○	7.7	120	
159	2016/6/2	2016/6/9	<0.001	<0.0005	<0.001	0.002	0.41	0.2	73	6	○	7.2	230	
160	2016/6/3	2016/6/10	<0.001	<0.0005	<0.001	0.002	0.37	0.1	61	7	○	7.4	220	
161	2016/6/6	2016/6/13	<0.001	<0.0005	<0.001	0.002	0.52	0.1	69	7	○	7.6	220	
162	2016/6/8	2016/6/15	<0.001	<0.0005	<0.001	0.002	0.43	0.2	55	5	○	7.1	220	
163	2016/6/13	2016/6/20	<0.001	<0.0005	<0.001	0.003	0.52	0.1	38	5	○	7.6	200	
164	2016/6/15	2016/6/22	<0.001	<0.0005	<0.001	0.003	0.60	0.2	44	7	○	7.6	180	
165	2016/6/17	2016/6/24	<0.001	<0.0005	<0.001	0.001	0.56	0.1	44	9	○	7.6	150	
166	2016/6/22	2016/6/29	<0.001	<0.0005	<0.001	0.004	0.69	0.1	46	8	○	7.6	150	
167	2016/6/24	2016/7/1	<0.001	<0.0005	<0.001	0.002	0.68	0.2	60	5	○	7.0	150	
168	2016/6/29	2016/7/6	<0.001	<0.0005	<0.001	0.001	0.57	0.3	55	6	○	7.8	140	
169	2016/7/4	2016/7/8	<0.001	<0.0005	<0.001	0.001	0.56	0.2	49	5	○	6.8	130	
170	2016/7/5	2016/7/12	<0.001	<0.0005	<0.001	0.002	0.51	0.2	58	8	○	6.9	120	
171	2016/7/8	2016/7/15	<0.001	<0.0005	<0.001	0.002	0.58	0.2	43	6	○	7.0	100	
172	2016/7/12	2016/7/20	<0.001	<0.0005	<0.001	0.002	0.62	0.2	45	7	○	7.1	120	
173	2016/7/15	2016/7/25	<0.001	<0.0005	<0.001	0.001	0.55	0.2	42	8	○	7.1	130	
174	2016/7/19	2016/7/26	<0.001	<0.0005	<0.001	0.001	0.47	0.3	48	8	○	7.6	150	
175	2016/7/21	2016/7/28	<0.001	<0.0005	<0.001	0.002	0.53	0.3	49	10	○	7.1	120	
176	2016/7/25	2016/7/29	<0.001	<0.0005	<0.001	0.001	0.60	0.4	53	7	○	7.4	120	
177	2016/7/26	2016/8/2	<0.001	<0.0005	<0.001	0.001	0.59	0.3	52	9	○	7.1	120	
178	2016/8/1	2016/8/5	<0.001	<0.0005	<0.001	0.001	0.44	0.4	50	8	○	7.4	140	
179	2016/8/1	2016/8/8	<0.001	<0.0005	<0.001	0.002	0.5	0.5	54	12	○	7.4	120	
180	2016/8/3	2016/8/10	<0.001	<0.0005	<0.001	0.002	0.53	0.4	51	9	○	7.2	110	
181	2016/8/5	2016/8/18	<0.001	<0.0005	<0.001	0.002	0.45	0.4	55	10	○	8.1	120	
182	2016/8/8	2016/8/19	<0.001	<0.0005	<0.001	0.002	0.57	0.5	53	10	○	6.8	130	
183	2016/8/10	2016/8/23	<0.001	<0.0005	<0.001	0.002	0.61	0.4	55	11	○	7.4	130	
184	2016/8/18	2016/8/25	<0.001	<0.0005	<0.001	0.001	0.48	0.3	79	6	○	7.1	150	
185	2016/8/22	2016/8/29	<0.001	<0.0005	<0.001	0.001	0.64	0.1	45	6	○	7.0	100	
186	2016/8/24	2016/8/31	<0.001	<0.0005	<0.001	<0.001	0.64	0.1	47	6	○	7.1	92	
187	2016/8/26	2016/9/2	<0.001	<0.0005	<0.001	0.001	0.63	0.2	43	9	○	7.5	100	
188	2016/8/29	2016/9/2	<0.001	<0.0005	<0.001	0.001	0.57	0.1	27	6	○	7.1	95	
189	2016/8/30	2016/9/6	<0.001	<0.0005	<0.001	0.002	0.60	0.2	37	7	○	7.6	150	
190	2016/9/2	2016/9/9	<0.001	<0.0005	<0.001	0.002	0.56	0.1	59	5	○	7.7	220	
191	2016/9/5	2016/9/9	<0.001	<0.0005	<0.001	0.002	0.47	0.1	65	5	○	7.5	220	
192	2016/9/6	2016/9/13	<0.001	<0.0005	<0.001	0.002	0.55	0.1	48	6	○	7.5	200	
193	2016/9/8	2016/9/15	<0.001	<0.0005	<0.001	0.002	0.53	0.1	57	6	○	7.1	200	
194	2016/9/13	2016/9/20	<0.001	<0.0005	<0.001	0.002	0.52	0.2	63	8	○	7.0	180	
195	2016/9/14	2016/9/23	<0.001	<0.0005	<0.001	0.002	0.52	0.1	54	9	○	7.7	150	
196	2016/9/16	2016/9/27	<0.001	<0.0005	<0.001	0.002	0.55	0.2	55	12	○	7.1	180	
197	2016/9/20	2016/9/28	<0.001	<0.0005	<0.001	0.002	0.58	0.2	45	8	○	7.4	190	
198	2016/9/23	2016/9/30	<0.001	<0.0005	<0.001	0.002	0.66	0.2	48	8	○	7.4	170	
199	2016/9/27	2016/10/4	<0.001	<0.0005	<0.001	0.002	0.56	0.2	47	6	○	7.3	170	
200	2016/9/29	2016/10/6	<0.001	<0.0005	<0.001	0.002	0.55	0.2	49	6	○	7.5	170	
201	2016/10/3	2016/10/7	<0.001	<0.0005	<0.001	0.002	0.55	0.2	46	6	○	7.4	220	
202	2016/10/6	2016/10/14	<0.001	<0.0005	<0.001	0.002	0.66	0.1	55	6	○	7.3	220	
203	2016/10/11	2016/10/18	<0.001	<0.0005	<0.001	0.002	0.78	0.1	43	8	○	7.6	180	
204	2016/10/14	2016/10/21	<0.001	<0.0005	<0.001	0.001	0.56	0.1	35	8	○	7.9	110	
205	2016/10/17	2016/10/24	<0.001	<0.0005	<0.001	0.003	0.61	0.2	35	9	○	7.3	210	
206	2016/10/19	2016/10/26	<0.001	<0.0005	<0.001	0.002	0.50	0.3	33	7	○	7.5	180	

選別土適合 確認試験 結果一覧表	項目名		砒及び その化合物	水銀及び その化合物	鉛及び その化合物	砒素及び その化合物	ふっ素及び その化合物	ほう素及び その化合物	ダイオキシン類	TOC	結果 適合:○ 不適合:×	(参考) pH	(参考) EC (mS/m)
	管理基準値 (定量下限値)		0.01以下 (0.001)	0.0005以下 (0.0005)	0.01以下 (0.001)	0.01以下 (0.001)	0.8以下 (0.08)	1以下 (0.1)	1000以下 -	30以下 -			
	分析日	判定日	mg/L	mg/L	mg/L	mg/L	mg/L	mg/L	pg-TEQ/g	mgC/L			
番号	受付日	判定日											
207	2016/10/21	2016/10/28	<0.001	<0.0005	<0.001	0.002	0.43	0.3	46	13	○	7.3	180
208	2016/10/24	2016/10/31	<0.001	<0.0005	<0.001	0.002	0.52	0.3	38	8	○	7.7	210
209	2016/10/26	2016/11/2	<0.001	<0.0005	<0.001	0.001	0.55	0.2	36	7	○	7.6	210
210	2016/10/28	2016/11/7	<0.001	<0.0005	<0.001	0.002	0.46	0.3	48	9	○	7.7	210
211	2016/10/31	2016/11/8	<0.001	<0.0005	<0.001	0.001	0.60	0.4	43	11	○	7.6	220
212	2016/11/2	2016/11/10	<0.001	<0.0005	<0.001	0.001	0.52	0.2	36	6	○	7.7	210
213	2016/11/7	2016/11/11	<0.001	<0.0005	<0.001	0.001	0.35	0.1	58	7	○	7.4	210
214	2016/11/8	2016/11/15	<0.001	<0.0005	<0.001	0.002	0.37	0.1	48	8	○	7.5	220
215	2016/11/10	2016/11/17	<0.001	<0.0005	<0.001	0.002	0.40	0.1	52	7	○	7.5	220
216	2016/11/14	2016/11/21	<0.001	<0.0005	<0.001	0.002	0.43	0.2	44	14	○	7.3	230
217	2016/11/16	2016/11/24	<0.001	<0.0005	<0.001	0.003	0.38	0.2	34	9	○	7.9	210
218	2016/11/18	2016/11/28	<0.001	<0.0005	<0.001	0.002	0.32	0.2	34	9	○	7.4	140
219	2016/11/21	2016/11/29	<0.001	<0.0005	<0.001	0.002	0.41	0.2	35	6	○	7.3	200
220	2016/11/24	2016/12/1	<0.001	<0.0005	<0.001	0.002	0.33	0.2	41	10	○	7.3	150
221	2016/11/28	2016/12/2	<0.001	<0.0005	0.001	0.001	0.35	0.2	39	8	○	7.6	170
222	2016/11/29	2016/12/6	<0.001	<0.0005	<0.001	0.002	0.41	0.1	51	5	○	7.0	200
223	2016/12/1	2016/12/8	<0.001	<0.0005	<0.001	0.002	0.33	0.1	60	6	○	7.0	170
224	2016/12/5	2016/12/9	<0.001	<0.0005	<0.001	0.001	0.45	0.2	38	16	○	7.3	210
225	2016/12/7	2016/12/14	<0.001	<0.0005	<0.001	0.003	0.44	0.2	44	9	○	7.5	160
226	2016/12/9	2016/12/16	<0.001	<0.0005	<0.001	0.001	0.24	0.1	51	6	○	7.5	110
227	2016/12/13	2016/12/20	<0.001	<0.0005	<0.001	0.001	0.30	0.2	75	9	○	7.7	120
228	2016/12/16	2016/12/26	<0.001	<0.0005	<0.001	0.002	0.30	0.2	65	10	○	7.7	120
229	2016/12/20	2016/12/28	<0.001	<0.0005	<0.001	0.002	0.40	0.2	43	9	○	8.0	100
230	2016/12/22	2017/1/10	<0.001	<0.0005	<0.001	0.002	0.32	0.2	67	8	○	7.6	80
231	2016/12/26	2017/1/11	<0.001	<0.0005	<0.001	0.003	0.55	0.1	38	6	○	7.4	220
232	2016/1/6	2017/1/16	<0.001	<0.0005	0.002	0.004	0.56	0.2	34	12	○	7.5	230
233	2017/1/11	2017/1/18	<0.001	<0.0005	<0.001	0.003	0.44	0.1	41	10	○	7.1	220
234	2017/1/13	2017/1/20	<0.001	<0.0005	<0.001	0.003	0.46	0.2	43	12	○	7.3	230
235	2017/1/19	2017/1/26	<0.001	<0.0005	<0.001	0.002	0.44	0.2	40	8	○	7.5	180
236	2017/1/23	2017/1/27	<0.001	<0.0005	<0.001	0.001	0.44	0.1	59	9	○	7.3	150
237	2017/1/24	2017/1/31	<0.001	<0.0005	<0.001	0.003	0.37	0.1	34	9	○	7.7	76
238	2017/1/26	2017/2/2	<0.001	<0.0005	<0.001	0.001	0.37	0.1	40	12	○	7.4	87
239	2017/1/30	2017/2/6	<0.001	<0.0005	<0.001	0.002	0.36	0.1	40	13	○	7.3	140
240	2017/2/1	2017/2/8	<0.001	<0.0005	<0.001	0.002	0.56	0.1	46	8	○	7.6	100
241	2017/2/3	2017/2/10	<0.001	<0.0005	<0.001	0.003	0.64	0.1	39	10	○	7.5	86
242	2017/2/6	2017/2/13	<0.001	<0.0005	<0.001	0.007	0.57	0.1	37	12	○	8.9	50
243	2017/2/8	2017/2/15	<0.001	<0.0005	<0.001	0.003	0.62	0.1	39	9	○	7.4	72
244	2017/2/10	2017/2/17	<0.001	<0.0005	<0.001	0.002	0.53	0.2	44	11	○	7.5	100
245	2017/2/15	2017/2/22	<0.001	<0.0005	<0.001	0.003	0.44	0.1	38	12	○	7.2	170
246	2017/2/17	2017/2/24	<0.001	<0.0005	<0.001	0.005	0.40	0.1	43	13	○	8.1	70
247	2017/2/20	2017/2/27	<0.001	<0.0005	<0.001	0.002	0.35	0.1	37	9	○	8.7	120
248	2017/2/23	2017/3/2	<0.001	<0.0005	<0.001	0.005	0.36	0.1	34	22	○	8.0	150
249	2017/2/27	2017/3/3	<0.001	<0.0005	<0.001	0.007	0.39	0.1	35	12	○	8.2	200
250	2017/2/28	2017/3/7	<0.001	<0.0005	<0.001	0.005	0.44	0.1	40	10	○	8.0	180
251	2017/3/2	2017/3/9	<0.001	<0.0005	<0.001	0.007	0.26	0.1	33	10	○	8.7	120
252	2017/3/6	2017/3/10	<0.001	<0.0005	<0.001	0.004	0.37	0.1	32	10	○	7.4	180
253	2017/3/7	2017/3/14	<0.001	<0.0005	0.001	0.003	0.61	0.1	26	11	○	8.1	220
254	2017/3/10	2017/3/17	<0.001	<0.0005	<0.001	0.004	0.46	0.1	68	7	○	7.7	180
255	2017/3/14	2017/3/22	<0.001	<0.0005	<0.001	0.007	0.40	0.3	84	8	○	9.1	85
256	2017/3/16	2017/3/24	<0.001	<0.0005	<0.001	0.006	0.53	0.2	39	11	○	7.6	190
257	2017/3/21	2017/3/27	<0.001	<0.0005	<0.001	0.003	0.47	0.1	38	9	○	7.3	210
258	2017/3/22	2017/3/29	<0.001	<0.0005	<0.001	0.001	0.43	0.1	43	8	○	7.5	150
259	2017/3/24	2017/4/1	<0.001	<0.0005	<0.001	0.001	0.42	0.1	31	7	○	7.6	100
260	2017/3/27	2017/4/3	<0.001	<0.0005	<0.001	0.002	0.47	0.1	29	8	○	7.7	170
261	2017/3/29	2017/4/5	<0.001	<0.0005	<0.001	0.003	0.64	0.1	23	10	○	7.1	200
262	2017/3/31	2017/4/7	<0.001	<0.0005	<0.001	0.002	0.35	0.2	33	9	○	8.1	140
263	2017/4/3	2017/4/10	<0.001	<0.0005	<0.001	0.003	0.40	0.2	43	8	○	7.4	120
264	2017/4/5	2017/4/12	<0.001	<0.0005	<0.001	0.003	0.39	0.1	28	7	○	8.0	70
265	2017/4/7	2017/4/14	<0.001	<0.0005	<0.001	0.002	0.31	0.2	29	13	○	7.7	90
266	2017/4/11	2017/4/18	<0.001	<0.0005	<0.001	0.002	0.37	0.1	26	8	○	7.4	95
267	2017/4/13	2017/4/20	<0.001	<0.0005	<0.001	0.002	0.42	0.1	27	5	○	7.8	100
268	2017/4/17	2017/4/21	<0.001	<0.0005	<0.001	0.002	0.53	<0.1	25	5	○	7.6	110
269	2017/4/17	2017/4/24	<0.001	<0.0005	<0.001	0.002	0.58	0.1	26	6	○	7.6	130
270	2017/4/19	2017/4/26	<0.001	<0.0005	<0.001	0.003	0.64	0.1	35	7	○	7.7	190
271	2017/4/21	2017/4/28	<0.001	<0.0005	<0.001	0.002	0.73	0.1	51	7	○	7.7	120
272	2017/4/24	2017/5/8	<0.001	<0.0005	<0.001	0.003	0.53	0.1	29	9	○	7.5	150
273	2017/4/26	2017/5/10	<0.001	<0.0005	<0.001	0.003	0.62	0.2	42	9	○	7.5	200
274	2017/4/28	2017/5/12	<0.001	<0.0005	<0.001	0.002	0.58	0.2	38	7	○	7.8	170
275	2017/5/9	2017/5/16	<0.001	<0.0005	<0.001	0.003	0.54	0.1	25	6	○	7.0	180
276	2017/5/11	2017/5/18	<0.001	<0.0005	<0.001	0.003	0.50	0.1	26	5	○	7.6	150
277	2017/5/15	2017/5/22	<0.001	<0.0005	<0.001	0.003	0.66	0.2	33	11	○	7.7	120
278	2017/5/17	2017/5/24	<0.001	<0.0005	<0.001	0.002	0.51	0.1	37	7	○	7.6	86
279	2017/5/19	2017/5/29	<0.001	<0.0005	<0.001	0.003	0.41	0.1	37	9	○	7.5	71
280	2017/5/22	2017/5/29	<0.001	<0.0005	<0.001	0.003	0.59	0.2	49	8	○	7.5	180
281	2017/5/24	2017/5/31	<0.001	<0.0005	<0.001	0.003	0.6	0.1	87	7	○	7.5	220

選別土適合 確認試験 結果一覧表		項目名		ホムム及び その化合物	水銀及び その化合物	鉛及び その化合物	砒素及び その化合物	ふっ素及び その化合物	ほう素及び その化合物	ダイオキシン類	TOC	結果 適合:○ 不適合:×	(参考) pH	(参考) EC (mS/m)
		管理基準値 (定量下限値)		0.01以下 (0.001)	0.0005以下 (0.0005)	0.01以下 (0.001)	0.01以下 (0.001)	0.8以下 (0.08)	1以下 (0.1)	1000以下 -	30以下 -			
		分析日 単位	判定日	mg/L	mg/L	mg/L	mg/L	mg/L	mg/L	pg-TEQ/g	mgC/L			
282	2017/5/26	2017/6/2	<0.001	<0.0005	<0.001	0.004	0.62	0.1	52	7	○	7.3	160	
283	2017/5/29	2017/6/5	<0.001	<0.0005	<0.001	0.002	0.43	0.1	57	6	○	7.3	140	
284	2017/5/30	2017/6/6	<0.001	<0.0005	<0.001	0.002	0.45	0.1	40	7	○	7.7	130	
285	2017/6/1	2017/6/8	<0.001	<0.0005	<0.001	0.002	0.52	0.2	39	7	○	7.4	160	
286	2017/6/5	2017/6/12	<0.001	<0.0005	<0.001	0.002	0.49	0.2	32	7	○	7.0	190	
287	2017/6/7	2017/6/14	<0.001	<0.0005	<0.001	0.002	0.57	0.2	31	8	○	7.1	200	
288	2017/6/9	2017/6/16	<0.001	<0.0005	<0.001	0.002	0.57	0.2	54	10	○	7.5	190	
289	2017/6/13	2017/6/20	<0.001	<0.0005	<0.001	0.003	0.69	0.2	42	8	○	7.7	200	
290	2017/6/15	2017/6/22	<0.001	<0.0005	0.002	0.001	0.13	<0.1	40	3	○	7.3	34	
291	2017/6/19	2017/6/23	<0.001	<0.0005	<0.001	0.003	0.65	0.2	46	9	○	7.7	240	
292	2017/6/20	2017/6/27	<0.001	<0.0005	<0.001	0.003	0.63	0.2	39	17	○	7.7	230	
293	2017/6/27	2017/7/4	<0.001	<0.0005	<0.001	0.003	0.57	0.4	41	9	○	8.4	160	
294	2017/6/30	2017/7/7	<0.001	<0.0005	<0.001	0.002	0.42	0.3	57	9	○	7.6	150	
295	2017/7/3	2017/7/10	<0.001	<0.0005	<0.001	0.002	0.58	0.2	42	6	○	7.6	150	
296	2017/7/6	2017/7/13	<0.001	<0.0005	<0.001	0.003	0.48	0.5	58	16	○	8.0	180	
297	2017/7/10	2017/7/18	<0.001	<0.0005	<0.001	0.003	0.65	0.4	41	15	○	7.7	230	
298	2017/7/12	2017/7/20	<0.001	<0.0005	<0.001	0.003	0.94	0.2	33	13	×	7.2	230	
299	2017/7/18	2017/7/24	<0.001	<0.0005	<0.001	<0.001	0.66	0.3	39	7	○	7.6	200	
300	2017/7/19	2017/7/26	<0.001	<0.0005	<0.001	0.002	0.7	0.3	40	12	○	7.2	200	
301	2017/7/21	2017/7/28	<0.001	<0.0005	<0.001	0.003	0.68	0.2	60	13	○	7.7	140	
302	2017/7/24	2017/7/31	<0.001	<0.0005	<0.001	0.003	0.54	0.2	35	26	○	7.7	110	
303	2017/7/27	2017/8/3	<0.001	<0.0005	0.001	0.004	0.5	0.2	51	9	○	7.4	120	
304	2017/7/31	2017/8/4	<0.001	<0.0005	0.002	0.006	0.64	0.1	57	9	○	7.2	200	
305	2017/8/2	2017/8/9	<0.001	<0.0005	<0.001	0.003	0.54	0.2	45	11	○	7.6	190	
306	2017/8/4	2017/8/17	<0.001	<0.0005	<0.001	0.004	0.41	0.3	55	15	○	7.8	100	
307	2017/8/7	2017/8/18	<0.001	<0.0005	<0.001	0.004	0.43	0.2	52	16	○	7.2	100	
308	2017/8/9	2017/8/22	<0.001	<0.0005	<0.001	0.004	0.52	0.3	44	6	○	7.6	180	
309	2017/8/17	2017/8/24	<0.001	<0.0005	0.001	0.006	0.92	0.2	29	6	×	7.4	170	
310	2017/8/21	2017/8/25	<0.001	<0.0005	0.002	0.005	0.72	0.2	51	7	○	7.5	230	
311	2017/8/22	2017/8/29	<0.001	<0.0005	0.007	0.006	0.6	0.2	52	7	○	7.6	210	
312	2017/8/25	2017/9/1	<0.001	<0.0005	<0.001	0.005	0.78	0.2	40	13	○	7.5	210	
313	2017/8/28	2017/9/1	<0.001	<0.0005	<0.001	0.003	0.35	0.2	30	14	○	7.6	150	
314	2017/8/30	2017/9/6	<0.001	<0.0005	<0.001	0.004	0.49	0.5	80	21	○	8.0	180	
315	2017/9/1	2017/9/8	<0.001	<0.0005	<0.001	0.004	0.43	0.2	52	16	○	7.6	210	
316	2017/9/4	2017/9/11	<0.001	<0.0005	<0.001	0.005	0.4	0.1	25	9	○	7.8	160	
317	2017/9/6	2017/9/13	<0.001	<0.0005	<0.001	0.003	0.46	0.3	41	16	○	7.4	180	
318	2017/9/8	2017/9/15	<0.001	<0.0005	<0.001	0.004	0.62	0.2	38	25	○	7.7	210	
319	2017/9/12	2017/9/20	<0.001	<0.0005	<0.001	0.004	0.69	0.3	39	15	○	7.6	230	
320	2017/9/19	2017/9/25	<0.001	<0.0005	<0.001	0.004	0.97	0.1	35	12	×	7.7	230	
321	2017/9/20	2017/9/27	<0.001	<0.0005	0.001	0.003	1	0.2	37	13	×	7.3	230	
322	2017/9/22	2017/9/29	<0.001	<0.0005	<0.001	0.003	0.86	0.2	32	21	×	7.7	250	
323	2017/9/26	2017/10/3	<0.001	<0.0005	<0.001	0.004	1	0.1	33	8	×	7.2	220	
324	2017/9/28	2017/10/5	<0.001	<0.0005	<0.001	0.005	0.36	<0.1	31	4	○	7.3	180	
325	2017/10/2	2017/10/6	<0.001	<0.0005	<0.001	0.004	0.9	0.2	28	10	×	7.4	250	
326	2017/10/5	2017/10/13	<0.001	<0.0005	<0.001	0.001	0.99	0.3	46	10	×	7.2	260	
327	2017/10/10	2017/10/16	<0.001	<0.0005	<0.001	0.002	0.62	0.2	27	9	○	7.2	200	
328	2017/10/11	2017/10/18	<0.001	<0.0005	<0.001	0.003	0.47	0.3	34	9	○	7.9	140	
329	2017/10/13	2017/10/20	<0.001	<0.0005	<0.001	0.003	0.33	0.2	46	10	○	7.7	90	
330	2017/10/18	2017/10/25	<0.001	<0.0005	<0.001	0.004	0.79	0.1	42	6	○	7.4	200	
331	2017/10/23	2017/10/30	<0.001	<0.0005	<0.001	0.008	1	0.2	46	9	×	7.5	240	
332	2017/10/27	2017/11/6	<0.001	<0.0005	<0.001	<0.001	0.93	0.1	31	8	×	7.3	230	
333	2017/10/30	2017/11/7	<0.001	<0.0005	<0.001	0.001	0.66	0.1	33	9	○	7.6	200	
334	2017/11/6	2017/11/10	<0.001	<0.0005	<0.001	0.002	0.59	0.2	78	8	○	7.7	130	
335	2017/11/7	2017/11/14	<0.001	<0.0005	<0.001	0.004	0.46	0.1	71	9	○	9.0	100	
336	2017/11/14	2017/11/22	<0.001	<0.0005	<0.001	0.009	0.56	0.2	62	7	○	7.8	170	
337	2017/11/16	2017/11/24	<0.001	<0.0005	<0.001	0.005	0.4	0.1	64	6	○	7.4	140	
338	2017/11/21	2017/11/29	<0.001	<0.0005	<0.001	0.007	0.8	0.2	45	8	○	7.8	170	
339	2017/11/24	2017/12/1	<0.001	<0.0005	<0.001	0.005	0.7	0.2	59	9	○	7.8	120	
340	2017/11/29	2017/12/6	<0.001	<0.0005	<0.001	0.005	0.7	0.2	52	8	○	7.9	130	
341	2017/12/4	2017/12/9	<0.001	<0.0005	<0.001	0.005	0.83	0.2	75	8	×	7.7	210	
342	2017/12/8	2017/12/15	<0.001	<0.0005	<0.001	0.006	0.63	0.2	64	8	○	7.7	180	
343	2017/12/12	2017/12/19	<0.001	<0.0005	<0.001	0.006	0.71	0.2	57	9	○	7.5	190	
344	2017/12/14	2017/12/21	<0.001	<0.0005	<0.001	0.008	0.69	0.2	75	9	○	7.8	220	
345	2017/12/18	2017/12/22	<0.001	<0.0005	<0.001	0.007	0.74	0.2	58	7	○	7.7	210	
346	2017/12/20	2017/12/27	<0.001	<0.0005	<0.001	0.005	0.68	0.1	66	16	○	7.5	210	
347	2017/12/27	2018/1/16	<0.001	<0.0005	<0.001	0.005	0.78	0.1	46	8	○	7.2	200	
348	2018/1/10	2018/1/17	<0.001	<0.0005	<0.001	0.004	0.8	0.1	63	6	○	7.6	190	
349	2018/1/12	2018/1/19	<0.001	<0.0005	<0.001	0.006	0.87	0.1	75	9	×	7.6	220	
350	2018/1/16	2018/1/23	<0.001	<0.0005	<0.001	0.005	0.88	0.2	48	9	×	7.8	200	
351	2018/1/23	2018/1/30	<0.001	<0.0005	<0.001	0.004	0.82	0.2	47	7	×	7.6	220	
352	2018/1/25	2018/2/1	<0.001	<0.0005	<0.001	0.003	0.63	0.1	58	8	○	7.5	180	
353	2018/1/30	2018/2/6	<0.001	<0.0005	<0.001	0.003	0.57	0.2	60	11	○	7.6	140	
354	2018/2/1	2018/2/8	<0.001	<0.0005	<0.001	0.003	0.58	0.2	49	8	○	7.8	160	
355	2018/2/5	2018/2/9	<0.001	<0.0005	<0.001	0.003	0.56	0.1	58	12	○	7.7	140	
356	2018/2/13	2018/2/20	<0.001	<0.0005	<0.001	0.001	0.67	0.2	48	12	○	7.5	190	

選別土適合 確認試験 結果一覧表			項目名	カドミウム及び その化合物	水銀及び その化合物	鉛及び その化合物	砒素及び その化合物	ふっ素及び その化合物	ほう素及び その化合物	ダイオキシン類	TOC	結果 適合:○ 不適合:×	(参考) pH	(参考) EC (mS/m)
			管理基準値 (定量下限値) 単位	mg/L	mg/L	mg/L	mg/L	mg/L	mg/L	mg/L	pg-TEQ/g			
番号	分析日		mg/L	mg/L	mg/L	mg/L	mg/L	mg/L	mg/L	pg-TEQ/g	mgC/L			
	受付日	判定日												
357	2018/2/15	2018/2/22	<0.001	<0.0005	<0.001	0.006	0.46	0.1	54	10	○	7.5	170	
358	2018/2/19	2018/2/23	<0.001	<0.0005	<0.001	0.004	0.39	0.1	40	12	○	7.6	120	
359	2018/2/20	2018/2/27	<0.001	<0.0005	<0.001	0.004	0.45	0.1	60	10	○	8.1	100	
360	2018/2/22	2018/3/1	<0.001	<0.0005	<0.001	0.004	0.41	0.1	63	9	○	7.6	130	
361	2018/2/26	2018/3/2	<0.001	<0.0005	<0.001	0.005	0.55	0.1	43	10	○	7.2	190	
362	2018/2/27	2018/3/6	<0.001	<0.0005	<0.001	0.007	0.41	<0.1	53	9	○	8.0	200	
363	2018/3/1	2018/3/8	<0.001	<0.0005	<0.001	0.003	0.57	0.1	32	5	○	7.4	140	
364	2018/3/2	2018/3/9	<0.001	<0.0005	<0.001	0.004	0.66	0.1	49	8	○	7.4	190	
365	2018/3/6	2018/3/13	<0.001	<0.0005	<0.001	0.005	0.64	0.1	44	12	○	7.7	220	
366	2018/3/9	2018/3/16	<0.001	<0.0005	<0.001	0.004	0.64	0.1	42	8	○	7.7	190	
367	2018/3/15	2018/3/23	<0.001	<0.0005	<0.001	0.005	0.69	0.2	120	9	○	7.6	160	
368	2018/3/19	2018/3/26	<0.001	<0.0005	<0.001	0.004	0.6	0.1	77	9	○	7.7	130	
369	2018/3/20	2018/3/28	<0.001	<0.0005	<0.001	0.004	0.66	0.1	100	11	○	7.7	160	
370	2018/3/23	2018/4/2	<0.001	<0.0005	<0.001	0.003	0.59	0.1	98	8	○	7.8	140	
371	2018/3/26	2018/4/2	<0.001	<0.0005	<0.001	0.004	0.88	0.2	52	11	×	7.6	230	
372	2018/3/28	2018/4/4	<0.001	<0.0005	<0.001	0.004	0.72	0.1	45	9	○	7.7	190	
373	2018/3/30	2018/4/9	<0.001	<0.0005	<0.001	0.002	0.67	0.1	47	10	○	7.8	120	
374	2018/4/6	2018/4/13	<0.001	<0.0005	<0.001	0.002	0.64	0.1	43	8	○	7.5	100	
375	2018/4/10	2018/4/17	<0.001	<0.0005	<0.001	0.003	0.63	0.1	36	9	○	7.1	150	
376	2018/4/12	2018/4/19	<0.001	<0.0005	<0.001	0.003	0.71	0.1	42	6	○	7.3	150	
377	2018/4/16	2018/4/23	<0.001	<0.0005	<0.001	0.003	0.79	0.2	51	8	○	7.4	210	
378	2018/4/18	2018/4/25	<0.001	<0.0005	<0.001	0.004	0.79	0.1	32	11	○	7.6	220	
379	2018/4/20	2018/4/27	<0.001	<0.0005	<0.001	0.003	0.73	0.1	38	11	○	7.6	160	
380	2018/4/24	2018/5/8	<0.001	<0.0005	<0.001	0.002	0.76	0.2	38	6	○	7.2	120	
381	2018/4/27	2018/5/11	<0.001	<0.0005	<0.001	0.003	0.65	0.2	46	11	○	7.3	110	
382	2018/5/11	2018/5/18	<0.001	<0.0005	<0.001	0.001	0.71	0.1	31	7	○	7.4	130	
383	2018/5/15	2018/5/22	<0.001	<0.0005	<0.001	0.006	0.89	0.1	46	8	×	7.4	150	
384	2018/5/17	2018/5/24	<0.001	<0.0005	<0.001	0.003	0.87	0.1	40	7	×	7.3	150	
385	2018/5/21	2018/5/25	<0.001	<0.0005	0.004	0.002	0.92	0.2	45	8	×	7.5	150	
386	2018/5/23	2018/5/30	<0.001	<0.0005	<0.001	0.003	0.77	0.1	44	6	○	6.5	120	
387	2018/5/28	2018/6/1	<0.001	<0.0005	0.001	0.002	0.77	0.1	48	8	○	7.3	110	
388	2018/5/29	2018/6/5	<0.001	<0.0005	<0.001	0.003	0.63	0.1	34	6	○	6.9	110	
389	2018/5/31	2018/6/7	<0.001	<0.0005	<0.001	0.003	0.68	0.1	42	6	○	7.5	160	
390	2018/6/5	2018/6/12	<0.001	<0.0005	<0.001	0.005	0.96	0.1	48	4	×	6.8	220	
391	2018/6/7	2018/6/14	<0.001	<0.0005	<0.001	0.004	0.85	0.1	43	4	×	7.0	180	
392	2018/6/11	2018/6/18	<0.001	<0.0005	<0.001	0.003	0.92	0.1	33	5	×	7.2	130	
393	2018/6/13	2018/6/20	<0.001	<0.0005	<0.001	0.003	0.89	0.1	37	6	×	7.3	170	
394	2018/6/15	2018/6/22	<0.001	<0.0005	<0.001	0.004	0.89	0.1	38	7	×	7.4	94	
395	2018/6/18	2018/6/22	<0.001	<0.0005	<0.001	0.007	0.8	0.1	38	8	○	8.6	140	
396	2018/6/21	2018/6/28	<0.001	<0.0005	<0.001	0.003	0.65	0.2	34	7	○	7.4	120	
397	2018/6/25	2018/6/29	<0.001	<0.0005	<0.001	0.005	0.65	0.1	27	6	○	8.0	110	
398	2018/6/27	2018/7/4	<0.001	<0.0005	<0.001	0.005	0.57	0.1	28	7	○	7.0	110	
399	2018/7/9	2018/7/17	<0.001	<0.0005	<0.001	0.003	0.61	0.1	23	5	○	7.2	99	
400	2018/7/17	2018/7/24	<0.001	<0.0005	<0.001	0.007	0.86	0.1	18	5	×	7.9	99	
401	2018/7/20	2018/7/27	<0.001	<0.0005	<0.001	0.005	0.49	0.1	15	7	○	7.2	110	
402	2018/7/23	2018/7/30	<0.001	<0.0005	<0.001	0.01	0.5	<0.1	36	7	○	7.9	230	
403	2018/7/27	2018/8/3	<0.001	<0.0005	<0.001	0.004	0.78	0.1	34	9	○	7.7	250	
404	2018/7/30	2018/8/6	<0.001	<0.0005	<0.001	0.006	0.92	0.2	35	8	×	7.5	250	
405	2018/8/1	2018/8/8	<0.001	<0.0005	<0.001	0.006	1.2	0.1	38	9	×	7.6	260	
406	2018/8/7	2018/8/21	<0.001	<0.0005	<0.001	0.006	1.2	0.1	36	5	×	7.6	230	
407	2018/8/9	2018/8/23	<0.001	<0.0005	<0.001	0.001	1.1	0.1	59	4	×	6.8	250	

■ 選別土の適合確認試験の方法および管理基準値は、旧RD処分場有害物調査検討委員会で決定した以下の内容としている。

■ 管理基準値は、土壌環境基準値等を適用している。

■ 適合確認試験は、選別土10m³毎に1試料を採取し、選別土300m³毎に30試料を等量混合し1検体として分析している。

■ 試験方法については、重金属等は環境庁告示第46号(平成26環告44改正)、およびダイオキシン類は環境庁告示第68号(平成21環告11改正)に準拠している。

※No.156およびNo.158はA工区の廃棄物土掘削によって出た「鉛含有廃棄物土」を選別処理したのち分析したものである。

覆土等 適合確認分析の結果について

覆土等適合確認分析

「覆土等」について、現場内への埋戻しの可否を判断するために、選別土と同様に分析を実施します。
 分析は覆土等300m³毎に実施し、下記の分析項目により場内埋戻しの可否を判断します。
 (分析項目:カドミウム、水銀、鉛、ひ素、ふっ素、ほう素、ダイオキシン類、TOC)

適合確認分析によって場内の埋戻しに利用可能と判断したものは「適合選別土」と同様に埋戻しに使用します。
 一方、ひとつでも分析項目の基準値を超過したものは「不適合選別土」と同様に、場外へ搬出し処理をします。

これまでの分析結果

平成27年7月から平成30年8月下旬までに、合計で84回実施しました。(平成30年8月27日時点)
 このうち、基準値を超過し不適合と判断したのは6回であり、超過した項目は6回のうち5回は「鉛」、1回は「ふっ素」でした。
 下表にこれまでの分析結果をまとめました。

覆土等確認試験結果一覧表 (平成30年8月27日現在)

覆土等適合確認 試験結果一覧表				項目名		カドミウム及び その化合物	水銀及び その化合物	鉛及び その化合物	砒素及び その化合物	ふっ素及び その化合物	ほう素及び その化合物	ダイオキシン類	TOC	結果 適合:○ 不適合:×	(参考) pH	(参考) EC (mS/m)
				管理基準値 (定量下限値)	分析日 単位	mg/L	mg/L	mg/L	mg/L	mg/L	mg/L	mg/L	pg-TEQ/g			
番号	検体名	分析日 受付日	判定日	mg/L	mg/L	mg/L	mg/L	mg/L	mg/L	mg/L	pg-TEQ/g	mgC/L				
1	A覆土-H270731-(1)	2015/7/31	2015/8/18	<0.001	<0.0005	0.001	<0.001	0.16	<0.1	0.58	18	○	7.1	4.8		
2	A覆土-H270810-(2)	2015/8/28	2015/9/7	<0.001	<0.0005	<0.001	<0.001	0.22	<0.1	0.7	11	○	7.9	11		
3	B覆土-H270926-(1)	2015/9/28	2015/10/8	<0.001	<0.0005	0.002	0.001	0.15	<0.1	0.5	19	○	7.1	100		
4	B覆土-H270926-(2)	2015/9/28	2015/10/8	<0.001	<0.0005	0.004	0.001	<0.08	<0.1	0.62	30	○	6.5	6.4		
5	B覆土-H270926-(3)	2015/9/28	2015/10/8	<0.001	<0.0005	0.002	<0.001	<0.08	<0.1	0.93	22	○	6.8	5.7		
6	B覆土-H270926-(4)	2015/9/28	2015/10/13	<0.001	<0.0005	0.004	0.001	<0.08	<0.1	0.54	15	○	6.2	3.7		
7	B覆土-H270926-(5)	2015/9/28	2015/10/13	<0.001	<0.0005	0.004	0.001	0.15	<0.1	0.74	22	○	7.4	8.1		
8	B覆土-H271126-(6)	2015/11/26	2015/12/7	<0.001	<0.0005	0.005	0.001	0.13	<0.1	0.77	24	○	7.2	4.1		
9	B覆土-H271126-(7)	2015/11/26	2015/12/7	<0.001	<0.0005	0.004	0.002	0.2	<0.1	0.77	23	○	6.9	8.6		
10	B覆土-H271126-(8)	2015/11/26	2015/12/7	<0.001	<0.0005	<0.001	<0.001	0.31	<0.1	0.73	12	○	7.4	22		
11	B覆土-H280212-(3)	2016/2/15	2016/2/23	<0.001	<0.0005	<0.001	0.005	0.54	<0.1	4	5	○	8.8	19		
12	B覆土-H280301-(9)	2016/3/3	2016/3/25	<0.001	<0.0005	<0.001	<0.001	0.39	<0.1	1.9	7	○	7.4	5.6		
13	B覆土-H280301-(10)	2016/3/3	2016/3/25	<0.001	<0.0005	<0.001	<0.001	0.4	<0.1	0.86	5	○	7.5	13		
14	B覆土-H280301-(11)	2016/3/3	2016/3/25	<0.001	<0.0005	<0.001	<0.001	0.43	<0.1	0.57	3	○	7.5	18		
15	B覆土-H280301-(12)	2016/3/3	2016/3/25	<0.001	<0.0005	<0.001	<0.001	0.41	<0.1	0.52	4	○	7.6	13		
16	B覆土-H280301-(13)	2016/3/3	2016/3/25	<0.001	<0.0005	<0.001	<0.001	0.37	<0.1	1.4	4	○	7.6	18		
17	B覆土-H280301-(14)	2016/3/3	2016/3/25	<0.001	<0.0005	<0.001	<0.001	0.42	<0.1	1.3	5	○	7.6	5.6		
18	B覆土-H280301-(15)	2016/3/3	2016/3/25	<0.001	<0.0005	<0.001	<0.001	0.35	<0.1	4.8	6	○	7.6	18		
19	B覆土-H280302-(16)	2016/3/3	2016/3/25	<0.001	<0.0005	0.001	0.001	0.33	<0.1	0.59	10	○	7.7	11		
20	B覆土-H280302-(17)	2016/3/3	2016/3/25	<0.001	<0.0005	0.001	<0.001	0.15	<0.1	0.51	9	○	7.3	3.8		
21	B覆土-H280302-(18)	2016/3/3	2016/3/25	<0.001	<0.0005	0.001	<0.001	0.35	<0.1	0.56	5	○	7.4	5.6		
22	B覆土-H280302-(19)	2016/3/3	2016/3/25	<0.001	<0.0005	<0.001	0.004	0.54	<0.1	0.61	9	○	9.2	28		
23	B覆土-H280302-(20)	2016/3/3	2016/3/25	<0.001	<0.0005	<0.001	0.003	0.51	<0.1	0.88	9	○	9.0	23		
24	B覆土-H280308-(21)	2016/3/8	2016/3/25	<0.001	<0.0005	<0.001	<0.001	0.27	<0.1	0.77	8	○	7.1	8.7		
25	B覆土-H280308-(22)	2016/3/8	2016/3/25	<0.001	<0.0005	<0.001	<0.001	0.22	<0.1	0.87	8	○	7.0	9.6		
26	B覆土-H280308-(23)	2016/3/8	2016/3/25	<0.001	<0.0005	<0.001	<0.001	0.24	<0.1	0.88	6	○	7.2	11		
27	B覆土-H280307-(24)	2016/3/8	2016/3/25	<0.001	<0.0005	<0.001	<0.001	0.18	<0.1	1.1	11	○	7.2	7		
28	B覆土-H280307-(25)	2016/3/8	2016/3/25	<0.001	<0.0005	<0.001	<0.001	0.2	<0.1	0.67	9	○	7.1	7.4		
29	BAO覆土-H280317-(4)	2016/3/18	2016/3/30	<0.001	<0.0005	0.046	<0.001	0.31	<0.1	0.86	13	×	7.5	5.9		
30	C覆土-H280318-(5)	2016/3/30	2016/4/12	<0.001	<0.0005	0.004	0.001	0.29	<0.1	1	10	○	8.1	9		
31	CA覆土-H280328-(6)	2016/3/30	2016/4/12	<0.001	<0.0005	0.001	<0.001	0.38	<0.1	6.3	3	○	7.9	25		
32	A覆土-H280412-(7)	2016/4/14	2016/4/26	<0.001	<0.0005	0.009	0.002	0.08	0.1	1.7	18	○	7.5	6.7		
33	A覆土-H280412-(8)	2016/4/14	2016/4/26	<0.001	<0.0005	0.001	<0.001	0.57	0.1	5.4	4	○	7.9	31		
34	AB覆土-H280413-(9)	2016/4/14	2016/4/26	<0.001	<0.0005	<0.001	<0.001	0.45	0.1	1.8	6	○	7.9	24		
35	A覆土-H280521-(10)	2016/5/23	2016/5/30	<0.001	<0.0005	<0.001	<0.001	0.21	<0.1	0.88	5	○	7.9	18		
36	A覆土-H280526-(11)	2016/5/30	2016/6/6	<0.001	<0.0005	<0.001	0.001	0.59	<0.1	5.9	7	○	7.9	17		
37	A覆土-H280610-(12)	2016/6/13	2016/6/22	<0.001	<0.0005	<0.001	<0.001	<0.08	<0.1	0.79	4	○	6.4	16		
38	A覆土-H280610-(13)	2016/6/13	2016/6/22	<0.001	<0.0005	<0.001	<0.001	<0.08	<0.1	5.8	4	○	5.3	8.1		
39	A覆土-H280601-(14)	2016/7/15	2016/7/25	<0.001	<0.0005	0.012	<0.001	<0.08	0.1	2.2	5	×	7.1	23		
40	A覆土-H280803-(15)	2016/8/3	2016/8/18	<0.001	<0.0005	<0.001	0.001	0.3	0.1	0.44	5	○	7.3	25		
41	A覆土-H280803-(16)	2016/8/3	2016/8/18	<0.001	<0.0005	<0.001	<0.001	<0.08	<0.1	3.1	4	○	7.0	12		
42	C覆土-H281118-(17)	2016/11/21	2016/12/8	<0.001	<0.0005	<0.001	<0.001	0.57	<0.1	1.1	5	○	7.6	18		
43	C覆土-H281118-(18)	2016/11/21	2016/12/8	<0.001	<0.0005	<0.001	<0.001	0.08	<0.1	1.3	6	○	6.6	7.6		
44	B覆土-H290111-(19)	2017/1/12	2017/2/2	<0.001	<0.0005	0.027	0.003	0.12	0.1	7.2	16	×	6.6	11		
45	B覆土-H290111-(20)	2017/1/12	2017/2/2	<0.001	<0.0005	0.006	0.001	<0.08	0.1	3	8	○	6.1	9.9		
46	B覆土-H290111-(21)	2017/1/12	2017/2/2	<0.001	<0.0005	0.005	0.001	<0.08	<0.1	6.2	11	○	6.3	6.8		
47	B覆土-H290111-(22)	2017/1/12	2017/2/2	<0.001	<0.0005	0.007	0.002	<0.08	<0.1	2.6	8	○	6.4	5.7		
48	B覆土-H290111-(23)	2017/1/12	2017/2/15	<0.001	<0.0005	0.01	0.002	0.17	0.1	8.4	19	○	7.3	10		
49	B覆土-H290111-(24)	2017/1/12	2017/2/15	<0.001	<0.0005	0.032	0.001	0.11	0.1	5.3	16	×	6.9	5.5		
50	B覆土-H290111-(25)	2017/1/12	2017/2/15	<0.001	<0.0005	0.011	0.002	<0.08	<0.1	3.8	15	×	6.5	4.7		
51	B覆土-H290111-(26)	2017/1/12	2017/2/15	<0.001	<0.0005	0.01	0.001	0.09	0.1	1.5	16	○	6.5	5.3		
52	CB覆土-H290228-(27)	2017/4/26	2017/5/15	<0.001	<0.0005	0.002	0.001	<0.08	<0.1	1.3	8	○	6.8	5.6		
53	B覆土-H290501-(28)	2017/5/8	2017/5/19	<0.001	<0.0005	<0.001	<0.001	<0.08	<0.1	11	3	○	5.7	12		

覆土等適合確認 試験結果一覧表				項目名		カドミウム及び その化合物	水銀及び その化合物	鉛及び その化合物	砒素及び その化合物	ふっ素及び その化合物	ほう素及び その化合物	ダイオキシン類	TOC	結果 適合:○ 不適合:×	(参考) pH	(参考) EC (mS/m)
				管理基準値 (定量下限値)	0.01以下 (0.001)	0.0005以下 (0.0005)	0.01以下 (0.001)	0.01以下 (0.001)	0.8以下 (0.08)	1以下 (0.1)	1000以下 -	30以下 -				
番号	検体名	分析日		単位	mg/L	mg/L	mg/L	mg/L	mg/L	mg/L	mg/L	pg-TEQ/g	mgC/L			
		受付日	判定日													
54	B覆土-H290501-(29)	2017/5/8	2017/5/19		<0.001	<0.0005	<0.001	<0.001	<0.08	0.1	9.1	3	○	5.8	14	
55	B覆土-H290526-(30)	2017/5/26	2017/6/2		<0.001	<0.0005	0.002	0.001	<0.08	<0.1	5.2	13	○	6.2	5.3	
56	B覆土-H290526-(31)	2017/5/26	2017/6/2		<0.001	<0.0005	0.001	0.001	<0.08	<0.1	6	10	○	6.4	4.8	
57	B覆土-H290526-(32)	2017/5/26	2017/6/2		<0.001	<0.0005	0.003	0.002	<0.08	<0.1	3.2	12	○	6.3	3.9	
58	B覆土-H290520-(33)	2017/6/1	2017/6/12		<0.001	<0.0005	0.003	0.001	<0.08	<0.1	5.3	9	○	6.0	3.8	
59	B覆土-H291018-(34)	2017/10/20	2017/10/31		<0.001	<0.0005	0.003	0.004	<0.08	<0.1	2.5	26	○	6.6	7	
60	B覆土-H291018-(35)	2017/10/20	2017/10/31		<0.001	<0.0005	0.004	0.004	<0.08	<0.1	3.3	21	○	6.7	8	
61	BC覆土-H291108-(36)	2017/11/10	2017/11/24		<0.001	<0.0005	<0.001	<0.001	<0.08	<0.1	0.89	9	○	8.5	5.7	
62	BC覆土-H291108-(37)	2017/11/10	2017/11/24		<0.001	<0.0005	<0.001	0.001	0.09	<0.1	0.86	4	○	6.8	10	
63	BC覆土-H291108-(38)	2017/11/10	2017/11/24		<0.001	<0.0005	0.002	0.001	0.12	<0.1	2.1	8	○	6.9	3.9	
64	BC覆土-H291108-(39)	2017/11/10	2017/11/24		<0.001	<0.0005	<0.001	0.001	0.5	<0.1	13	3	○	7.5	19	
65	BC覆土-H291110-(40)	2017/11/13	2017/12/1		<0.001	<0.0005	<0.001	0.001	<0.08	<0.1	0.31	1	○	5.7	1.7	
66	BC覆土-H291110-(41)	2017/11/13	2017/12/1		<0.001	<0.0005	<0.001	0.004	0.44	<0.1	48	2	○	7.3	16	
67	BC覆土-H291110-(42)	2017/11/13	2017/12/1		<0.001	<0.0005	<0.001	0.002	0.36	<0.1	0.54	2	○	7.4	25	
68	BC覆土-H291117-(43)	2017/11/20	2017/12/5		<0.001	<0.0005	<0.001	0.001	<0.08	<0.1	4.3	6	○	5.7	5.9	
69	BC覆土-H291117-(44)	2017/11/20	2017/12/5		<0.001	<0.0005	<0.001	0.001	0.08	<0.1	4.2	7	○	7.1	9.1	
70	BC覆土-H291121-(45)	2017/11/21	2017/12/6		<0.001	<0.0005	0.002	0.002	<0.08	<0.1	2.6	9	○	6	1.5	
71	C覆土-H291214-(46)	2017/12/20	2018/1/10		<0.001	<0.0005	0.006	<0.001	<0.08	<0.1	0.43	14	○	6.1	3.8	
72	C覆土-H291218-(47)	2017/12/20	2018/1/10		<0.001	<0.0005	0.002	<0.001	<0.08	<0.1	0.75	9	○	5.9	2.1	
73	C覆土-H291220-(48)	2017/12/21	2018/1/11		<0.001	<0.0005	0.001	0.001	<0.08	<0.1	2.6	9	○	6	1.6	
74	D覆土-H300125-(49)	2018/1/29	2018/2/6		<0.001	<0.0005	0.001	0.002	0.4	0.1	4	9	○	8.3	6.1	
75	C-1覆土-H300317-(50)	2018/3/19	2018/3/27		<0.001	<0.0005	<0.001	0.001	0.92	<0.1	0.053	3	×	7.6	9.9	
76	CD覆土-H300329-(51)	2018/3/30	2018/4/6		<0.001	<0.0005	0.002	0.001	0.13	0.1	0.67	12	○	7.4	5.6	
77	C覆土-H300421-(52)	2018/4/23	2018/5/9		<0.001	<0.0005	0.001	<0.001	0.25	0.1	1.3	9	○	7.6	12	
78	C覆土-H300518-(53)	2018/5/21	2018/5/30		<0.001	<0.0005	<0.001	<0.001	0.46	0.1	4.3	4	○	7.7	27	
79	C覆土-H300519-(54)	2018/5/21	2018/5/30		<0.001	<0.0005	<0.001	<0.001	<0.08	<0.1	0.86	11	○	6.4	4.7	
80	C覆土-H300522-(55)	2018/7/3	2018/7/18		<0.001	<0.0005	<0.001	<0.001	<0.08	<0.1	1.5	6	○	6.2	7.2	
81	C覆土-H300630-(56)	2018/7/3	2018/7/18		<0.001	<0.0005	<0.001	0.001	0.55	0.1	3	9	○	7.1	39	
82	C覆土-H300703-(57)	2018/7/9	2018/7/20		<0.001	<0.0005	<0.001	<0.001	<0.08	<0.1	2.7	4	○	6.6	7.3	
83	C覆土-H300711-(58)	2018/7/23	2018/8/2		<0.001	<0.0005	<0.001	0.001	0.52	<0.1	0.42	2	○	7.9	25	
84	FG覆土-H300804-(59)	2018/8/7	2018/8/21		<0.001	<0.0005	<0.001	0.001	0.47	<0.1	0.37	2	○	8.1	25	

- 適合確認試験の方法および管理基準値は、旧RD処分場有害物調査検討委員会で決定した以下の内容としている。
- 管理基準値は、土壤環境基準値等を適用している。
- 適合確認試験は、覆土等10m³毎に1試料を採取し、覆土等300m³毎に30試料を等量混合し1検体として分析している。
- 試験方法については、重金属等は環境庁告示第46号(平成26環告44改正)、およびダイオキシン類は環境庁告示第68号(平成21環告11改正)に準拠している。