

SIDR 滋賀県感染症情報

SHIGA Infectious Diseases Report

月報 平成 27 年(2015 年) 12 月

発行年月日:平成 28 年(2016 年)1 月 25 日
 発行:滋賀県感染症情報センター

滋賀県衛生科学センター
 電話:077-537-7438 FAX:077-537-5548
 e-mail:eh4505@pref.shiga.lg.jp

感染症発生動向調査事業において、滋賀県が指定した定点医療機関(指定届出機関)から報告される感染症を定点把握対象感染症と呼びます。それらの疾病のうち、性感染症定点 9 機関(産科婦科系 4 機関および泌尿器科若しくは皮膚科 5 機関)から報告される性感染症 4 疾病と基幹定点 7 機関(およそ患者を 300 人以上収容できる施設)から報告される薬剤耐性菌感染症 4 疾病の患者数は、月を調査単位として集計しています。

1. 平成 27 年 12 月の概要

(1) 性感染症

性器クラミジア感染症:	定点当たり報告数: 0.67 (先月:0.44)
性器ヘルペスウイルス感染症:	定点当たり報告数: 0.56 (先月:報告なし)
尖圭コンジローマ:	定点当たり報告数: 0.11 (先月:0.56)
淋菌感染症:	定点当たり報告数: 0.56 (先月:0.11)

(2) 薬剤耐性菌感染症

メチシリン耐性黄色ブドウ球菌:	定点当たり報告数: 4.29 (先月:4.57)
ペニシリン耐性肺炎球菌:	定点当たり報告数: 報告なし (先月:報告なし)
薬剤耐性緑膿菌感染症:	定点当たり報告数: 報告なし (先月:報告なし)

2. 定点報告数および定点当たり報告数

《当月まで 1 年間の推移》

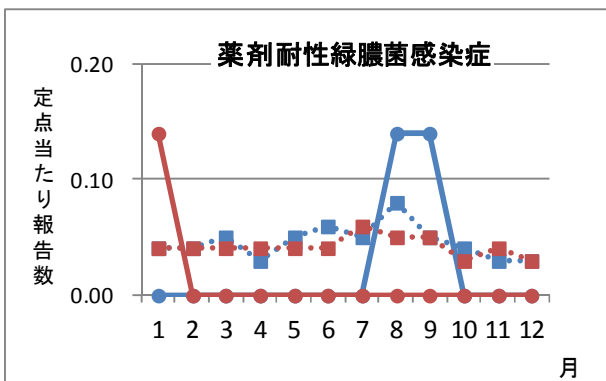
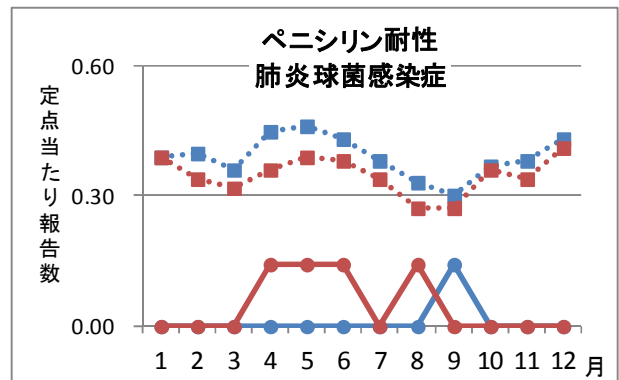
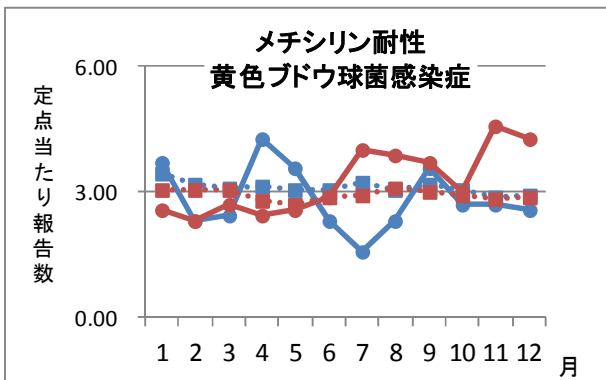
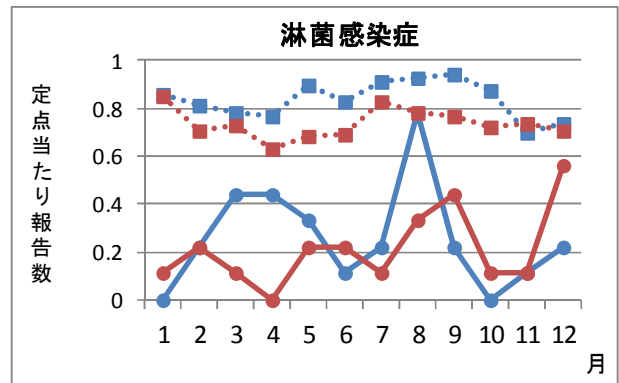
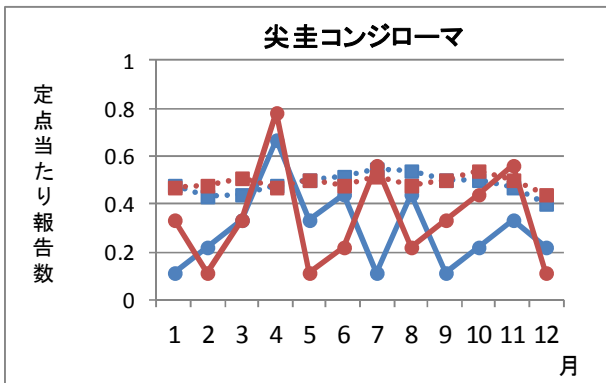
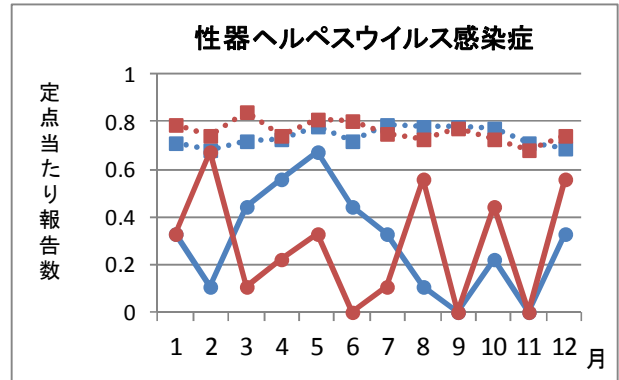
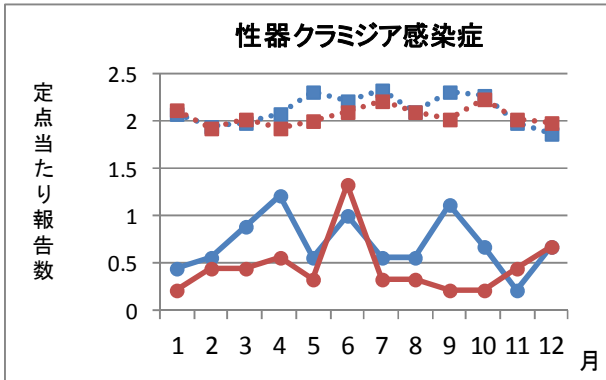
(1) 性感染症

疾病名	平成26年	平成27年											
	12月	1月	2月	3月	4月	5月	6月	7月	8月	9月	10月	11月	12月
性器クラミジア感染症	6	2	4	4	5	3	12	3	3	2	2	4	6
	0.67	0.22	0.44	0.44	0.56	0.33	1.33	0.33	0.33	0.22	0.22	0.44	0.67
性器ヘルペスウイルス感染症	3	3	6	1	2	3	0	1	5	0	4	0	5
	0.33	0.33	0.67	0.11	0.22	0.33	0	0.11	0.56	0	0.44	0	0.56
尖圭コンジローマ	2	3	1	3	7	1	2	5	2	3	4	5	1
	0.22	0.33	0.11	0.33	0.78	0.11	0.22	0.56	0.22	0.33	0.44	0.56	0.11
淋菌感染症	2	1	2	1	0	2	2	1	3	4	1	1	5
	0.22	0.11	0.22	0.11	0	0.22	0.22	0.11	0.33	0.44	0.11	0.11	0.56

上段: 報告数
 下段: 定点当たり報告数

5. 疾患別の定点当たり報告数の推移（全国・滋賀県）

--■-- 平成26年全国 —●— 平成26年滋賀県
--■-- 平成27年全国 —●— 平成27年滋賀県



滋賀県内における病原体の動向を把握するために、滋賀県感染症発生動向調査事業実施要綱に基づいて選定されている病原体定点病院などにおいて採取された検体について検査を実施し、採取月毎にウイルスの分離検出状況を表に集計しました。更新部分を■で着色して示しています。

ウイルス検査は遺伝子検査や細胞培養によるウイルス分離を行うため、検査結果が出るまでに 2 か月程度を要します。そのため、現時点で判明しているウイルスの分離検出状況を示しています。

1. 2015 年 12 月検出分の結果(表)

- (1) 感染性胃腸炎(おう吐・下痢症等を含む)
 - ア ノロウイルス GII が 2015 年 2 月採取の検体から 1 株検出されました。
- (2) 上気道炎、下気道炎、咽頭炎、扁桃炎、気管支炎、肺炎等
 - ア ライノウイルスが 2015 年 9 月採取の検体から 5 株検出されました。
 - イ エンテロウイルス 68 型が 2015 年 9 月採取の検体から 4 株検出、10 月採取の検体から 1 株検出されました。
 - ウ RS ウイルスが 2015 年 9 月採取の検体から 1 株検出、10 月採取の検体から 3 株検出されました。
 - エ エコーウイルス 18 型が 2015 年 10 月採取の検体から 1 株検出されました。
 - オ エコーウイルス 16 型が 2015 年 10 月採取の検体から 1 株検出されました。
 - カ エコーウイルス 6 型が 2015 年 10 月採取の検体から 2 株検出されました。
- (3) 手足口病
 - ア エコーウイルス 16 型が 2015 年 9 月採取の検体から 1 株検出されました。
 - イ コクサッキーウイルス A 群 6 型が 2015 年 8 月採取の検体から 1 株検出されました。
- (4) ヘルパンギーナ
 - ア コクサッキーウイルス B 群 5 型が 2015 年 8 月採取の検体から 1 株検出されました。
- (5) 無菌性髄膜炎
 - ア エコーウイルス 16 型が 2015 年 8 月採取の検体から 1 株検出されました。
 - イ コクサッキーウイルス B 群 5 型が 2015 年 9 月採取の検体から 1 株検出されました。
 - ウ コクサッキーウイルス B 群 4 型が 2015 年 10 月採取の検体から 1 株検出されました。
 - エ ハルボウイルス B19 が 2015 年 9 月採取の検体から 1 株検出されました。
- (6) その他
 - ア ライノウイルスが 2015 年 9 月採取の検体から 1 株検出されました。

<参考>

- (1) ノロウイルス
 - ア ヒトの腸管で増殖し、発熱、おう吐、下痢、腹痛などの胃腸炎症状を引き起こすウイルス。
 - イ 11~3 月の主に冬季に多発し、12~1 月が流行のピーク。
 - ウ 手指や食品などを介して経口で感染し、感染から発症までの時間はおよそ 24~48 時間。
- (2) ライノウイルス
 - ア 鼻漏、鼻閉、くしゃみなどの風邪の病因ウイルス。
 - イ 一年を通じて検出されている。
- (3) エンテロウイルス(コクサッキーウイルス・エコーウイルス)
 - ア 非特異的な熱性疾患、発疹性疾患を起こすことが多いウイルス。
 - イ 疾患名として独立しているのはポリオ、手足口病、ヘルパンギーナ、急性出血性結膜炎などである。
- (4) RS ウイルス
 - ア 軽い風邪様の症状から重い肺炎まで様々な呼吸器症状を引き起こすウイルス。
 - イ 秋から冬にかけて多く検出されている。
- (5) ハルボウイルス
 - ア 伝染性紅斑(りんご病)の原因ウイルス。子供では発症後 1 週間ほどで両頬に赤い発疹が現れ、四肢外側にも発疹が現れる。
 - イ 年間を通じて感染するが、特に春季に流行する。

表. 主症状・採取月別ウイルス検出状況 (平成 27 年 12 月 28 日現在)

疾患名*	ウイルス型	検体種別	合計	2014年					2015年									
				8月	9月	10月	11月	12月	1月	2月	3月	4月	5月	6月	7月	8月	9月	10月
				消化器症状 感染性胃腸炎 (嘔吐・下痢症 等含む)	ノロウイルスGⅡ	糞便	16				1		2	2		1	4	1
サボウイルス	糞便	2					1							1				
A群ロタウイルス	糞便	1											1					
A群ロタウイルスG1型	糞便	2											1	1				
A群ロタウイルスG2型	糞便	1											1					
A群ロタウイルスG8型	糞便	1													1			
アデノウイルス	糞便	1													1			
アデノウイルス2型	糞便	1																
アデノウイルス40/41型	糞便	1			1													
ライノウイルス	糞便	9					2				2	1	1	2				
ライノウイルス	ぬぐい液	1												1				
コクサッキーウイルスA群2型	糞便	2			1													
コクサッキーウイルスA群4型	糞便	1																
エコーウイルス11型	糞便	1			1													
エコーウイルス25型	糞便	3		1														
腸重積症	ライノウイルス	糞便	2	1												1		
	アデノウイルス31型	糞便	1		1													
インフルエンザ	インフルエンザAH3亜型	ぬぐい液	19		3		1	7	3	4		1						
	インフルエンザB型(山形系統)	ぬぐい液	7						4	2		1						
上気道炎 (扁桃炎等、 咽頭炎含む)	RSウイルス	ぬぐい液	14		1	2	3	5	1	1		1						
	ヒメタニューモウイルス	ぬぐい液	4							1	1	2						
	ライノウイルス	ぬぐい液	36	3	3	1	4		2	2	3	6	1	3			2	
	ライノウイルス	糞便	4			1	1			1							1	
	コクサッキーウイルスA群2型	ぬぐい液	7	2	1													
	コクサッキーウイルスA群4型	ぬぐい液	4															
	コクサッキーウイルスA群5型	ぬぐい液	3	1				2										
	コクサッキーウイルスA群6型	ぬぐい液	1							1								
	コクサッキーウイルスA群10型	ぬぐい液	1										1					
	エコーウイルス11型	ぬぐい液	1				1											
	エコーウイルス16型	ぬぐい液	1											1				
	エコーウイルス16型	糞便	1											1				
	エコーウイルス18型	ぬぐい液	1									1						
	エコーウイルス25型	ぬぐい液	3		2													
	エコーウイルス25型	糞便	1		1													
	エコーウイルス30型	ぬぐい液	1	1														
	エンテロウイルス68型	糞便	1														1	
	アデノウイルス1型	ぬぐい液	1															
	アデノウイルス2型	ぬぐい液	2								1							
	アデノウイルス3型	ぬぐい液	2	2														
	アデノウイルス5型	ぬぐい液	1								1							
	ヘルペスウイルス1型	ぬぐい液	2								2							
	呼吸器疾患 下気道炎 (気管支炎、 肺炎等含む)	RSウイルス	ぬぐい液	50	1		4	11	15	7	4	2	1				1	3
ヒメタニューモウイルス		ぬぐい液	20							1	8	7	1	3				
ライノウイルス		ぬぐい液	40	2		2	4	1	1	3	2	9	1	6	2	1	1	
ライノウイルス		糞便	5	1								3					1	
コクサッキーウイルスA群4型		ぬぐい液	1															
コクサッキーウイルスA群6型		ぬぐい液	1				1											
コクサッキーウイルスA群9型		ぬぐい液	1												1			
コクサッキーウイルスA群10型		ぬぐい液	1												1			
コクサッキーウイルスA群16型		糞便	1											1				
コクサッキーウイルスB群4型		ぬぐい液	1									1						
コクサッキーウイルスB群4型		糞便	1									1						
コクサッキーウイルスB群5型		ぬぐい液	1											1				
コクサッキーウイルスB群5型		糞便	1											1				
エコーウイルス6型		ぬぐい液	1														1	
エコーウイルス6型		糞便	1														1	
エコーウイルス16型		ぬぐい液	1														1	
エコーウイルス18型		ぬぐい液	1														1	
エコーウイルス25型		糞便	1	1														
エンテロウイルス68型		ぬぐい液	3														2	1
エンテロウイルス68型		糞便	1														1	
アデノウイルス4型		ぬぐい液	1															
アデノウイルス4型		糞便	1															
アデノウイルス2型		ぬぐい液	1												1			
アデノウイルス2型	糞便	1												1				

疾患名*	ウイルス型	検体種別	合計	2014年						2015年									
				8月	9月	10月	11月	12月	1月	2月	3月	4月	5月	6月	7月	8月	9月	10月	
				中枢神経系疾患 けいれん	ライノウイルス	ぬぐい液	2									1	1		
ヒトメタニューモウイルス	ぬぐい液	1													1				
アデノウイルス2型	ぬぐい液	1															1		
アデノウイルス2型	糞便	1															1		
エコーウイルス16型	髄液	1												1					
コクサッキーウイルスA群10型	ぬぐい液	1														1			
コクサッキーウイルスB群5型	ぬぐい液	1	1																
コクサッキーウイルスB群5型	糞便	1	1																
コクサッキーウイルスB群5型	髄液	1	1																
咽頭結膜熱	アデノウイルス3型	ぬぐい液	5	1			1	2											
	アデノウイルス	結膜	1										1						
ヘルペス口内炎	エコーウイルス3型	ぬぐい液	1						1										
	ライノウイルス	ぬぐい液	1										1						
	ヘルペスウイルス1型	ぬぐい液	2						1				1						
不明熱	RSウイルス	ぬぐい液	2				1	1											
	ライノウイルス	ぬぐい液	4									1	1	1	1				
	ライノウイルス	糞便	2												1	1			
	アデノウイルス	糞便	1											1					
	コクサッキーウイルスA群2型	糞便	2	2															
	コクサッキーウイルスA群16型	ぬぐい液	1														1		
	コクサッキーウイルスA群16型	糞便	1														1		
	エコーウイルス3型	ぬぐい液	1				1												
	エコーウイルス16型	ぬぐい液	5									3			2				
	エコーウイルス16型	糞便	5									3			1	1			
	エコーウイルス16型	髄液	1													1			
	エコーウイルス18型	ぬぐい液	2	1															
	エコーウイルス18型	糞便	2	1															
	エコーウイルス18型	髄液	1	1															
その他	ノロウイルスG II	ぬぐい液	1									1							
	ライノウイルス	ぬぐい液	4			1						1			1			1	
	RSウイルス	ぬぐい液	1								1								
	エコーウイルス16型	糞便	1												1				
	エコーウイルス18型	糞便	1									1							
コクサッキーウイルスA群16型	糞便	1												1					

ぬぐい液:鼻腔ぬぐい液または咽頭ぬぐい液

*:診断名または臨床症状により分類しています。