

# SIDR 滋賀県感染症情報

SHIGA Infectious Diseases Report

## 月報 平成 27 年(2015 年) 11 月

発行年月日:平成 27 年(2015 年)12 月 17 日  
 発行:滋賀県感染症情報センター

滋賀県衛生科学センター  
 電話:077-537-7438 FAX:077-537-5548  
 e-mail:eh4505@pref.shiga.lg.jp

感染症発生動向調査事業において、滋賀県が指定した定点医療機関(指定届出機関)から報告される感染症を定点把握対象感染症と呼びます。それらの疾病のうち、性感染症定点 9 機関(産科婦科系 4 機関および泌尿器科若しくは皮膚科 5 機関)から報告される性感染症 4 疾病と基幹定点 7 機関(およそ患者を 300 人以上収容できる施設)から報告される薬剤耐性菌感染症 4 疾病の患者数は、月を調査単位として集計しています。

### 1. 平成 27 年 11 月の概要

#### (1) 性感染症

性器クラミジア感染症: 定点当たり報告数: 0.44 (先月;0.22)  
 性器ヘルペスウイルス感染症: 定点当たり報告数: 報告なし (先月;0.44)  
 尖圭コンジローマ: 定点当たり報告数: 0.56 (先月;0.44)  
 淋菌感染症: 定点当たり報告数: 0.11 (先月;0.11)

#### (2) 薬剤耐性菌感染症

メチシリン耐性黄色ブドウ球菌: 定点当たり報告数: 4.57 (先月;3.00)  
 ペニシリン耐性肺炎球菌: 定点当たり報告数: 報告なし (先月;報告なし)  
 薬剤耐性緑膿菌感染症: 定点当たり報告数: 報告なし (先月;報告なし)

### 2. 定点報告数および定点当たり報告数

#### 《当月まで 1 年間の推移》

#### (1) 性感染症

疾病名	平成26年		平成27年										
	11月	12月	1月	2月	3月	4月	5月	6月	7月	8月	9月	10月	11月
性器クラミジア感染症	2	6	2	4	4	5	3	12	3	3	2	2	4
	0.22	0.67	0.22	0.44	0.44	0.56	0.33	1.33	0.33	0.33	0.22	0.22	0.44
性器ヘルペスウイルス感染症	0	3	3	6	1	2	3	0	1	5	0	4	0
	0	0.33	0.33	0.67	0.11	0.22	0.33	0	0.11	0.56	0	0.44	0
尖圭コンジローマ	3	2	3	1	3	7	1	2	5	2	3	4	5
	0.33	0.22	0.33	0.11	0.33	0.78	0.11	0.22	0.56	0.22	0.33	0.44	0.56
淋菌感染症	1	2	1	2	1	0	2	2	1	3	4	1	1
	0.11	0.22	0.11	0.22	0.11	0	0.22	0.22	0.11	0.33	0.44	0.11	0.11

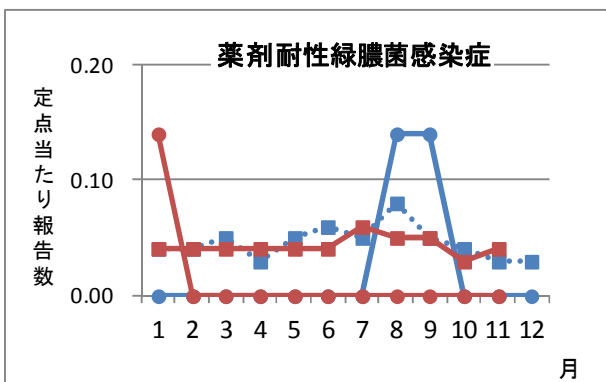
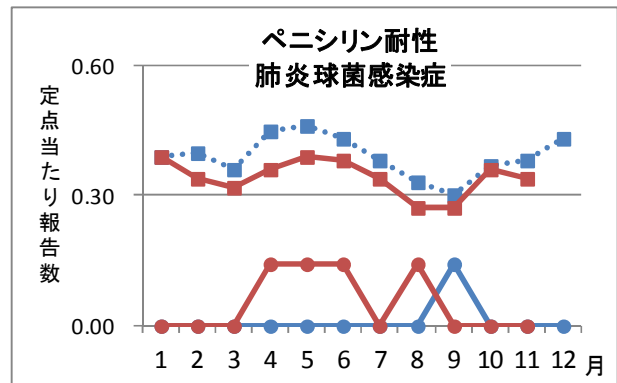
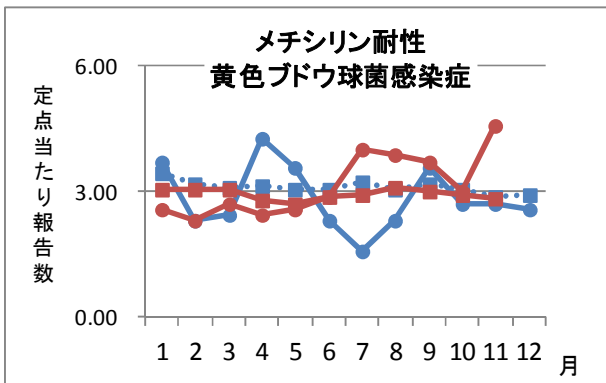
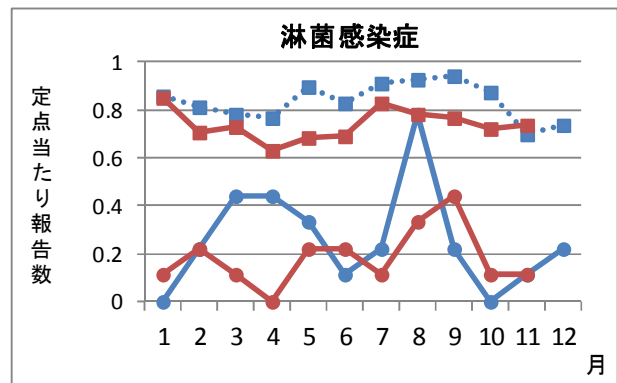
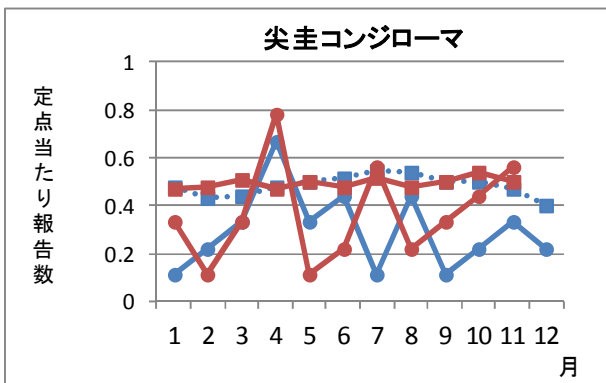
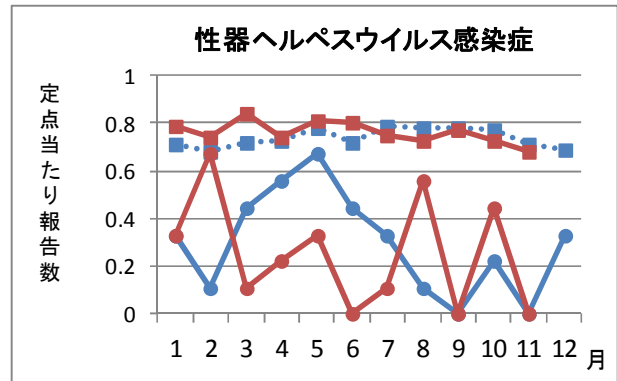
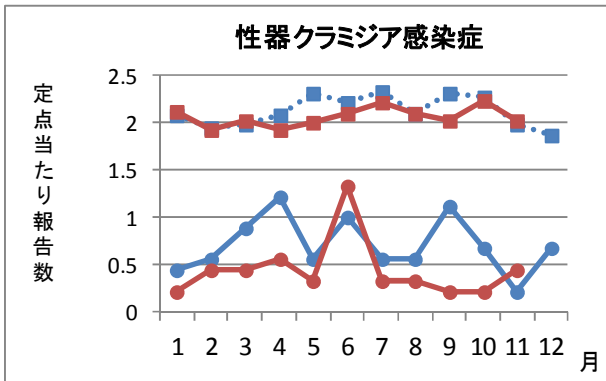
上段:報告数

下段:定点当たり報告数



## 5. 疾患別の定点当たり報告数の推移（全国・滋賀県）

—●— 平成26年 全国    —●— 平成26年 滋賀県  
—■— 平成27年 全国    —●— 平成27年 滋賀県



滋賀県内における病原体の動向を把握するために、滋賀県感染症発生動向調査事業実施要綱に基づいて選定されている病原体定点病院などにおいて採取された検体について検査を実施し、採取月毎にウイルスの分離検出状況を表に集計しました。更新部分を      で着色して示しています。

ウイルス検査は遺伝子検査や細胞培養によるウイルス分離を行うため、検査結果が出るまでに2か月程度を要します。そのため、現時点で判明しているウイルスの分離検出状況を示しています。

#### 1. 2015 年 11 月検出分の結果(表)

- (1) 腸重積  
ア ライノウイルスが 1 株 2015 年 8 月採取の検体から検出されました。
- (2) 上気道炎、下気道炎、咽頭炎、扁桃炎、気管支炎、肺炎等  
ア ライノウイルスが 2015 年 7 月採取の検体から 1 株、8 月採取の検体から 1 株検出されました。  
イ コクサッキーウイルス A 群 9 型が 2015 年 7 月採取の検体から 1 株検出されました。
- (3) 発疹およびパルボ B19 疑い  
ア コクサッキーウイルス A 群 6 型が 2015 年 8 月採取の検体から 2 株検出されました。  
イ コクサッキーウイルス A 群 9 型が 2015 年 8 月採取の検体から 1 株検出されました。  
ウ パルボウイルス B19 が 2015 年 8 月採取の検体から 1 株検出されました。
- (4) 手足口病  
ア コクサッキーウイルス A 群 6 型が 2015 年 7 月採取の検体から 2 株検出、8 月採取の検体から 6 株検出されました。  
イ コクサッキーウイルス A 群 9 型が 2015 年 7 月採取の検体から 1 株検出されました。  
ウ コクサッキーウイルス A 群 16 型が 2015 年 7 月採取の検体から 1 株検出されました。  
エ エコーウイルス 18 型が 2015 年 8 月採取の検体から 2 株検出されました。
- (5) ヘルパンギーナ  
ア コクサッキーウイルス A 群 10 型が 2015 年 7 月採取の検体から 1 株、8 月採取の検体から 1 株検出されました。  
イ コクサッキーウイルス A 群 16 型が 2015 年 8 月採取の検体から 1 株検出されました。
- (6) 脳炎疑い  
ア コクサッキーウイルス A 群 6 型が 2015 年 8 月採取の検体から 1 株検出されました。
- (7) 無菌性髄膜炎  
ア コクサッキーウイルス A 群 9 型が 2015 年 8 月採取の検体から 1 株検出されました。  
イ コクサッキーウイルス B 群 5 型が 2015 年 7 月採取の検体から 2 株検出されました。  
ウ エコーウイルス 6 型が 2015 年 8 月採取の検体から 5 株検出されました。  
エ エコーウイルス 16 型が 2015 年 7 月採取の検体から 1 株、8 月採取の検体から 3 株検出されました。  
オ アデノウイルス 2 型が 2015 年 8 月採取の検体から 1 株検出されました。  
カ ムンプスウイルスが 2015 年 8 月採取の検体から 1 株検出されました。
- (8) けいれん  
ア ヒトメタニューモウイルスが 2015 年 7 月採取の検体から 1 株検出されました。  
イ アデノウイルス 2 型が 2015 年 8 月採取の検体から 2 株検出されました。
- (9) 不明熱  
ア コクサッキーウイルス A 群 16 型が 2015 年 8 月採取の検体から 2 株検出されました。  
イ エコーウイルス 16 型が 2015 年 7 月採取の検体から 1 株、8 月採取の検体から 2 株検出されました。  
ウ ライノウイルスが 2015 年 7 月採取の検体から 2 株、8 月採取の検体から 1 株検出されました。
- (10) その他  
ア コクサッキーウイルス A 群 16 型が 2015 年 7 月採取の検体から 1 株検出されました。

#### <参考>

- (1) ロタウイルス  
ア 24～48 時間の潜伏期の後、突然のおう吐で発症し、続いて水様性の下痢と発熱を起こすウイルス。  
イ 乳幼児(生後 6 ヶ月から 2 歳)の罹患率が高く、重度の脱水症に陥ることがある。  
ウ 冬季(11 月～4 月)に多く発生する。



疾患名*	ウイルス型	検体種別	2014年												2015年					
			6月	7月	8月	9月	10月	11月	12月	1月	2月	3月	4月	5月	6月	7月	8月			
呼吸器疾患 下気道炎 (気管支炎、肺炎等含む)	RSウイルス	ぬぐい液	46	1		1		4	11	15		7	4	2	1					
	ヒトメタニューモウイルス	ぬぐい液	20										1	8	7	1	3			
	ライノウイルス	ぬぐい液	39	2	3	2		2	4	1		1	3	2	9	1	6	2	1	
	ライノウイルス	糞便	4			1									3					
	コクサッキーウイルスA群4型	ぬぐい液	1		1															
	コクサッキーウイルスA群6型	ぬぐい液	1					1												
	コクサッキーウイルスA群9型	ぬぐい液	1															1		
	コクサッキーウイルスA群10型	ぬぐい液	1															1		
	コクサッキーウイルスA群16型	糞便	1														1			
	コクサッキーウイルスB群4型	ぬぐい液	1											1						
	コクサッキーウイルスB群4型	糞便	1											1						
	コクサッキーウイルスB群5型	ぬぐい液	1														1			
	コクサッキーウイルスB群5型	糞便	1														1			
	エコーウイルス25型	糞便	1			1														
	アデノウイルス4型	ぬぐい液	1	1																
	アデノウイルス4型	糞便	1	1																
	アデノウイルス2型	ぬぐい液	1															1		
アデノウイルス2型	糞便	1															1			
ライノウイルス	ぬぐい液	5	1											3	1					
発疹	コクサッキーウイルスA群6型	ぬぐい液	1																1	
	コクサッキーウイルスA群6型	水泡	1																1	
	コクサッキーウイルスA群9型	ぬぐい液	2									1							1	
	エコーウイルス16型	ぬぐい液	2														2			
	エコーウイルス16型	糞便	2														2			
	エコーウイルス25型	ぬぐい液	1					1												
	アデノウイルス2型	ぬぐい液	1											1						
	アデノウイルス4型	ぬぐい液	1			1														
	バルボウイルスB19	ぬぐい液	2													1		1		
	バルボB19	バルボウイルスB19	ぬぐい液	1															1	
皮膚疾患 手足口病	ライノウイルス	ぬぐい液	3									1			1			1		
	コクサッキーウイルスA群6型	ぬぐい液	8									2						2	4	
	コクサッキーウイルスA群6型	糞便	2																2	
	コクサッキーウイルスA群9型	ぬぐい液	1															1		
	コクサッキーウイルスA群16型	ぬぐい液	7						1						1	1		4		
	エコーウイルス18型	ぬぐい液	2			1													1	
	エコーウイルス18型	糞便	1																1	
	アデノウイルス2型	ぬぐい液	1															1		
	アデノウイルス2型	ぬぐい液	1		1															
	ヘルパンギーナ	コクサッキーウイルスA群2型	ぬぐい液	2			1	1												
コクサッキーウイルスA群2型		糞便	1			1														
コクサッキーウイルスA群4型		ぬぐい液	3	3																
コクサッキーウイルスA群10型		ぬぐい液	2															1	1	
コクサッキーウイルスA群10型		糞便	1															1		
コクサッキーウイルスA群16型		ぬぐい液	1																1	
エコーウイルス11型		ぬぐい液	1			1														
脳炎・脳症	ライノウイルス	ぬぐい液	3	1										1	1					
	ライノウイルス	糞便	1											1						
	コクサッキーウイルスA群4型	ぬぐい液	1			1														
	コクサッキーウイルスA群4型	糞便	1			1														
	コクサッキーウイルスA群6型	糞便	1																1	
	コクサッキーウイルスB群4型	ぬぐい液	1									1								
	アデノウイルス4型	ぬぐい液	1			1														
	バルボウイルスB19	ぬぐい液	1											1						
	中枢神経系疾患 無菌性髄膜炎	ライノウイルス	ぬぐい液	4	1	1											1	1		
		ライノウイルス	髄液	1														1		
エコーウイルス3型		ぬぐい液	1			1														
エコーウイルス3型		髄液	1			1														
エコーウイルス6型		ぬぐい液	2																2	
エコーウイルス6型		糞便	2																2	
エコーウイルス6型		髄液	1																1	
エコーウイルス11型		ぬぐい液	1				1													
エコーウイルス11型		糞便	1				1													
エコーウイルス11型		髄液	2				2													
エコーウイルス11型		血清	1				1													
エコーウイルス16型		ぬぐい液	1																1	
エコーウイルス16型		糞便	2																2	
エコーウイルス16型		髄液	1															1		
エコーウイルス18型		髄液	1					1												
エコーウイルス25型		糞便	1					1												
エコーウイルス30型		髄液	1				1													
コクサッキーウイルスA群4型		ぬぐい液	1			1														
コクサッキーウイルスA群4型		糞便	1			1														
コクサッキーウイルスA群9型		糞便	1																	1
コクサッキーウイルスB群5型		髄液	5				1										2	2		
コクサッキーウイルスB群5型		ぬぐい液	3															1	2	
コクサッキーウイルスB群5型		糞便	1															1		
アデノウイルス2型	糞便	1																	1	
A群ロタウイルスG1型	ぬぐい液	1				1														
ムンプスウイルス	髄液	3										1					1		1	

疾患名*	ウイルス型	検体種別		2014年												2015年							
				6月	7月	8月	9月	10月	11月	12月	1月	2月	3月	4月	5月	6月	7月	8月					
中枢神経系疾患 けいれん	ライノウイルス	ぬぐい液	2																				
	ヒトメタニューモウイルス	ぬぐい液	1																			1	
	アデノウイルス2型	ぬぐい液	1																			1	
	アデノウイルス2型	糞便	1																			1	
	エコーウイルス16型	髄液	1																		1		
	コクサッキーウイルスA群10型	ぬぐい液	1																			1	
	コクサッキーウイルスB群5型	ぬぐい液	1			1																	
	コクサッキーウイルスB群5型	糞便	1			1																	
コクサッキーウイルスB群5型	髄液	1			1																		
咽頭結膜熱	アデノウイルス3型	ぬぐい液	5	1		1			1	2													
	アデノウイルス	結膜	1														1						
ヘルペス口内炎	エコーウイルス3型	ぬぐい液	1									1											
	ライノウイルス	ぬぐい液	1														1						
不明熱	ヘルペスウイルス1型	ぬぐい液	2									1					1						
	RSウイルス	ぬぐい液	2							1	1												
	ライノウイルス	ぬぐい液	4												1	1	1	1	1	1			
	ライノウイルス	糞便	2																		1	1	
	アデノウイルス	糞便	1																		1		
	コクサッキーウイルスA群2型	糞便	2			2																	
	コクサッキーウイルスA群16型	ぬぐい液	1																			1	
	コクサッキーウイルスA群16型	糞便	1																			1	
	エコーウイルス3型	ぬぐい液	1							1													
	エコーウイルス16型	ぬぐい液	5														3				2		
	エコーウイルス16型	糞便	5														3				1	1	
	エコーウイルス16型	髄液	1																			1	
	エコーウイルス18型	ぬぐい液	2		1	1																	
	エコーウイルス18型	糞便	2		1	1																	
	エコーウイルス18型	髄液	1			1																	
	その他	ノロウイルスGII	ぬぐい液	1													1						
ライノウイルス		ぬぐい液	3						1											1			
RSウイルス		ぬぐい液	1													1							
エコーウイルス16型		糞便	1																		1		
エコーウイルス18型		糞便	1																1				
	コクサッキーウイルスA群16型	糞便	1																		1		

ぬぐい液：鼻腔ぬぐい液または咽頭ぬぐい液

\*：診断名または臨床症状により分類しています。