

SIDR 滋賀県感染症情報

SHIGA Infectious Diseases Report

月報 平成 27 年(2015 年) 10 月

発行年月日:平成 27 年(2015 年)11 月 16 日
 発行:滋賀県感染症情報センター

滋賀県衛生科学センター
 電話:077-537-7438 FAX:077-537-5548
 e-mail:eh4505@pref.shiga.lg.jp

感染症発生動向調査事業において、滋賀県が指定した定点医療機関(指定届出機関)から報告される感染症を定点把握対象感染症と呼びます。それらの疾病のうち、性感染症定点 9 機関(産科婦科系 4 機関および泌尿器科若しくは皮膚科 5 機関)から報告される性感染症 4 疾病と基幹定点 7 機関(およそ患者を 300 人以上収容できる施設)から報告される薬剤耐性菌感染症 4 疾病の患者数は、月を調査単位として集計しています。

1. 平成 27 年 10 月の概要

(1) 性感染症

性器クラミジア感染症: 定点当たり報告数: 0.22 (先月;0.22)
 性器ヘルペスウイルス感染症: 定点当たり報告数: 0.44 (先月;報告なし)
 尖圭コンジローマ: 定点当たり報告数: 0.44 (先月;0.33)
 淋菌感染症: 定点当たり報告数: 0.11 (先月;0.44)

(2) 薬剤耐性菌感染症

メチシリン耐性黄色ブドウ球菌: 定点当たり報告数:
 3.00 (先月;3.71)
 ペニシリン耐性肺炎球菌: 定点当たり報告数: 報告なし (先月;報告なし)
 薬剤耐性緑膿菌感染症: 定点当たり報告数: 報告なし (先月;報告なし)

2. 定点報告数および定点当たり報告数

《当月まで 1 年間の推移》

(1) 性感染症

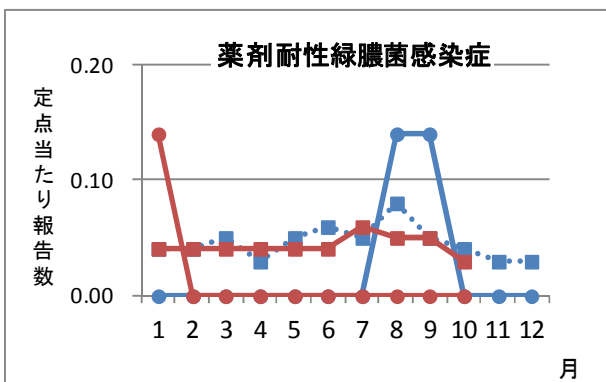
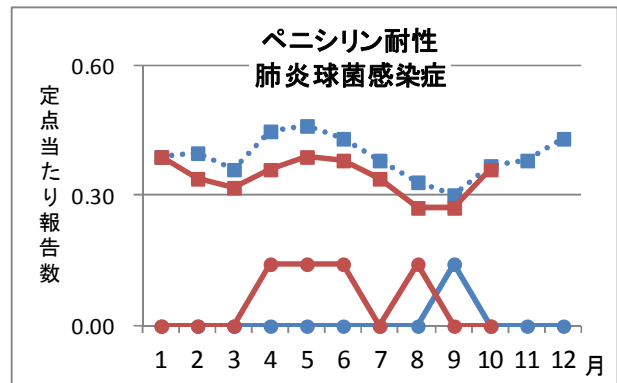
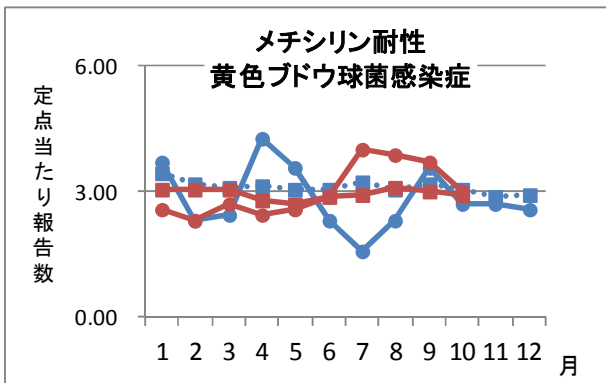
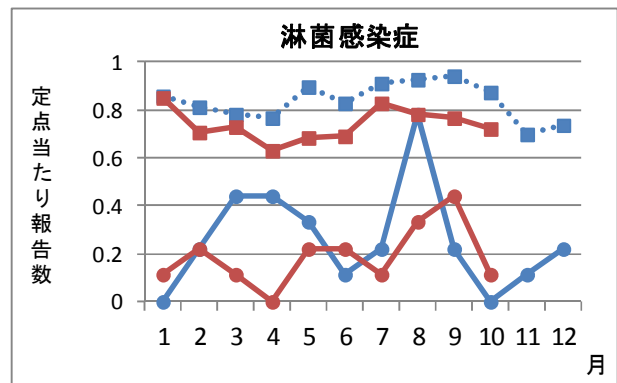
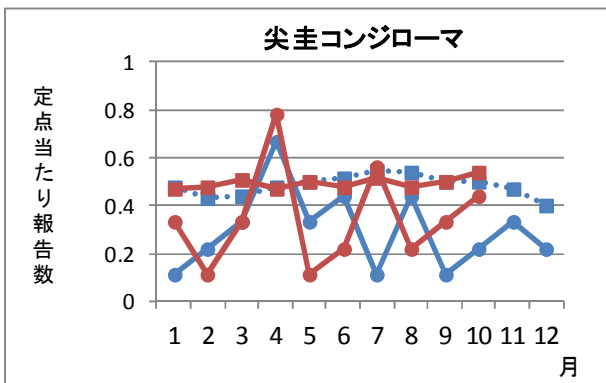
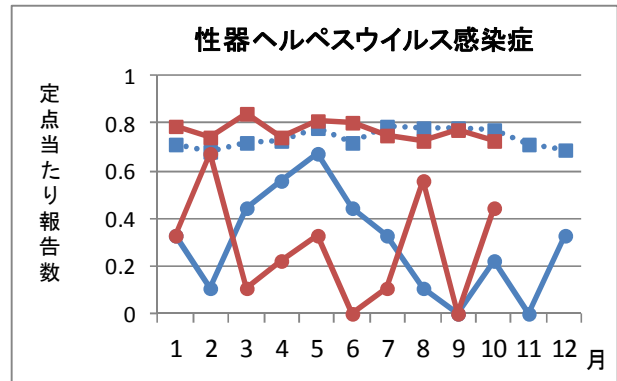
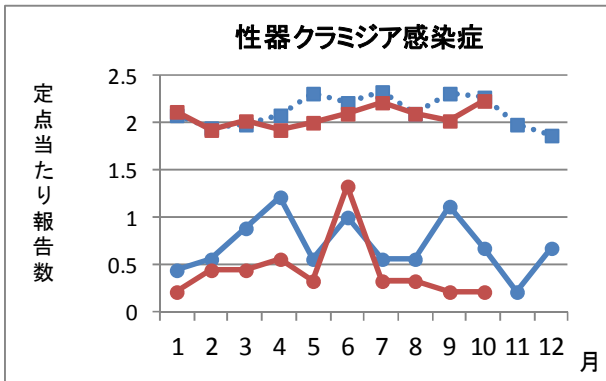
疾病名	平成26年			平成27年									
	10月	11月	12月	1月	2月	3月	4月	5月	6月	7月	8月	9月	10月
性器クラミジア感染症	6	2	6	2	4	4	5	3	12	3	3	2	2
	0.67	0.22	0.67	0.22	0.44	0.44	0.56	0.33	1.33	0.33	0.33	0.22	0.22
性器ヘルペスウイルス感染症	2	0	3	3	6	1	2	3	0	1	5	0	4
	0.22	0	0.33	0.33	0.67	0.11	0.22	0.33	0	0.11	0.56	0	0.44
尖圭コンジローマ	2	3	2	3	1	3	7	1	2	5	2	3	4
	0.22	0.33	0.22	0.33	0.11	0.33	0.78	0.11	0.22	0.56	0.22	0.33	0.44
淋菌感染症	0	1	2	1	2	1	0	2	2	1	3	4	1
	0	0.11	0.22	0.11	0.22	0.11	0	0.22	0.22	0.11	0.33	0.44	0.11

上段: 報告数

下段: 定点当たり報告数

5. 疾患別の定点当たり報告数の推移（全国・滋賀県）

—●— 平成26年 全国 —●— 平成26年 滋賀県
—■— 平成27年 全国 —●— 平成27年 滋賀県



滋賀県内における病原体の動向を把握するために、滋賀県感染症発生動向調査事業実施要綱に基づいて選定されている病原体定点病院などにおいて採取された検体について検査を実施し、採取月毎にウイルスの分離検出状況を表に集計しました。更新部分を で着色して示しています。

1. 2015 年 10 月検出分の結果(表)

- (1) 感染性胃腸炎(おう吐・下痢症等を含む)
 - ア ライノウイルスが 3 株、サポウイルス、ノロウイルス GⅡ.3、アデノウイルスおよび A 群ロタウイルス G8 型が各 1 株 2015 年 6 月採取の検体から検出されました。
- (2) 上気道炎、下気道炎、咽頭炎、扁桃炎、気管支炎、肺炎等
 - ア ヒトメタニューモウイルスが 2015 年 4 月採取の検体から 2 株、6 月の検体から 1 株検出されました。
 - イ ライノウイルスが 2015 年 7 月採取の検体から 1 株検出されました。
 - ウ エコーウイルス 16 型が 2015 年 6 月の検体から 2 株検出されました。
 - エ コクサッキーウイルス B 群 4 型が 2015 年 4 月採取の検体から 2 株検出されました。
 - オ コクサッキーウイルス B 群 5 型が 2015 年 6 月採取の検体から 1 株検出されました。
 - カ コクサッキーウイルス A 群 10 型が 2015 年 7 月採取の検体から 1 株検出されました。
- (3) 発疹
 - ア パルボウイルス B19 が 2015 年 7 月採取の検体から 1 株検出されました。
- (4) 手足口病
 - ア コクサッキーウイルス A 群 16 型が 2015 年 7 月採取の検体から 3 株検出されました。
 - イ アデノウイルス 2 型が 2015 年 7 月採取の検体から 1 株検出されました。
 - ウ ライノウイルスが 2015 年 7 月採取の検体から 1 株検出されました。
- (5) 無菌性髄膜炎
 - ア コクサッキーウイルス B 群 5 型が 2015 年 6 月採取の検体から 1 株、7 月採取の検体から 2 株検出されました。
- (6) けいれん
 - ア コクサッキーウイルス A 群 10 型が 2015 年 7 月採取の検体から 1 株検出されました。
 - イ エコーウイルス 16 型が 2015 年 6 月採取の検体から 1 株検出されました。
- (7) 不明熱
 - ア エコーウイルス 16 型が 2015 年 7 月採取の検体から 2 株検出されました。
- (8) その他
 - ア ライノウイルスが 2015 年 7 月採取の検体から 1 株検出されました。
 - イ エコーウイルス 16 型が 2015 年 7 月採取の検体から 1 株検出されました。

2. 参考

- (1) ロタウイルス
 - ア 24~48 時間の潜伏期の後、突然のおう吐で発症し、続いて水様性の下痢と発熱を起こすウイルス。
 - イ 乳幼児(生後 6 ヶ月から 2 歳)の罹患率が高く、重度の脱水症に陥ることがある。
 - ウ 冬季(11 月~4 月)に多く発生する。
- (2) ライノウイルス
 - ア 鼻漏、鼻閉、くしゃみなどの風邪の病因ウイルス。
 - イ 一年を通じて検出されている。
- (3) ヒトメタニューモウイルス
 - ア 臨床症状は RS ウイルス感染症と同様に発熱、鼻汁、咳であるが、小児においては喘鳴を伴う気管支炎や肺炎を起こすこともあるウイルス。
- (4) アデノウイルス
 - ア 軽いカゼ程度から重症の扁桃腺炎や肺炎、さらには結膜炎やおう吐下痢症などを引き起こすウイルス。
 - イ 血清型によって症状が異なる。
- (5) RS ウイルス
 - ア 軽い風邪様の症状から重い肺炎まで様々な呼吸器症状を引き起こすウイルス。
 - イ 秋から冬にかけて多く検出されている。

疾患名*	ウイルス型	検体種別	合計	2014年												2015年											
				5月	6月	7月	8月	9月	10月	11月	12月	1月	2月	3月	4月	5月	6月	7月									
皮膚疾患 発疹	ライノウイルス	ぬぐい液	6	1	1																						
	コクサッキーウイルスA群9型	ぬぐい液	1											1													
	エコーウイルス16型	ぬぐい液	2																						2		
	エコーウイルス16型	糞便	2																						2		
	エコーウイルス25型	ぬぐい液	1									1															
	アデノウイルス2型	ぬぐい液	1																				1				
	アデノウイルス4型	ぬぐい液	1				1																				
バルボウイルスB19	ぬぐい液	2																						1		1	
皮膚疾患 手足口病	ライノウイルス	ぬぐい液	3											1												1	
	コクサッキーウイルスA群6型	ぬぐい液	2											2													
	コクサッキーウイルスA群16型	ぬぐい液	6									1												1	1		3
	エコーウイルス18型	ぬぐい液	1				1																				
	アデノウイルス2型	ぬぐい液	1																								1
	アデノウイルス2型	ぬぐい液	1				1																				
	コクサッキーウイルスA群2型	ぬぐい液	2					1	1																		
皮膚疾患 ヘルパンギーナ	コクサッキーウイルスA群2型	糞便	1					1																			
	コクサッキーウイルスA群4型	ぬぐい液	3		3																						
	コクサッキーウイルスA群10型	糞便	1																						1		
	エコーウイルス11型	ぬぐい液	1				1																				
	ライノウイルス	ぬぐい液	3		1																		1	1			
中枢神経系疾患 無菌性髄膜炎	ライノウイルス	ぬぐい液	1																								
	ライノウイルス	糞便	1																								
	コクサッキーウイルスA群4型	ぬぐい液	1			1																					
	コクサッキーウイルスA群4型	糞便	1			1																					
	コクサッキーウイルスB群4型	ぬぐい液	1											1													
	アデノウイルス4型	ぬぐい液	1				1																				
	バルボウイルスB19	ぬぐい液	1																					1			
	ライノウイルス	ぬぐい液	4		1	1																		1	1		
	ライノウイルス	髄液	1																							1	
	エコーウイルス3型	ぬぐい液	1				1																				
	エコーウイルス3型	髄液	1				1																				
	エコーウイルス11型	ぬぐい液	1						1																		
	エコーウイルス11型	糞便	1						1																		
	エコーウイルス11型	髄液	2						2																		
	エコーウイルス11型	血清	1						1																		
	エコーウイルス18型	髄液	1						1																		
	エコーウイルス25型	糞便	1						1																		
	エコーウイルス30型	髄液	1				1																				
	コクサッキーウイルスA群4型	ぬぐい液	1			1																					
	コクサッキーウイルスA群4型	糞便	1			1																					
	コクサッキーウイルスB群5型	髄液	4							1															2	1	
コクサッキーウイルスB群5型	ぬぐい液	2																						1	1		
コクサッキーウイルスB群5型	糞便	1																						1			
A群ロタウイルスG1型	ぬぐい液	1						1																			
ムンプスウイルス	髄液	2												1										1			
けいれん	ライノウイルス	ぬぐい液	2																								
	エコーウイルス16型	髄液	1																						1		
	コクサッキーウイルスA群10型	ぬぐい液	1																							1	
	コクサッキーウイルスB群5型	ぬぐい液	1					1																			
	コクサッキーウイルスB群5型	糞便	1					1																			
咽頭結膜熱	コクサッキーウイルスB群5型	髄液	1					1																			
	アデノウイルス3型	ぬぐい液	5		1			1				1	2														
	アデノウイルス5型	ぬぐい液	1	1																							
ヘルペス口内炎	アデノウイルス	結膜	1																					1			
	エコーウイルス3型	ぬぐい液	1											1													
	ライノウイルス	ぬぐい液	1																					1			
	ヘルペスウイルス1型	ぬぐい液	2											1										1			

疾患名*	ウイルス型	検体種別	合計	2014年								2015年						
				5月	6月	7月	8月	9月	10月	11月	12月	1月	2月	3月	4月	5月	6月	7月
不明熱	RSウイルス	ぬぐい液	2								1	1						
	ライノウイルス	ぬぐい液	5	2										1	1	1		
	アデノウイルス	糞便	1														1	
	コクサッキーウイルスA群2型	糞便	2				2											
	エコーウイルス3型	ぬぐい液	1								1							
	エコーウイルス16型	ぬぐい液	4												3			1
	エコーウイルス16型	糞便	4												3			1
	エコーウイルス18型	ぬぐい液	2			1	1											
	エコーウイルス18型	糞便	2			1	1											
エコーウイルス18型	髄液	1				1												
その他	ノロウイルスGⅡ	ぬぐい液	1											1				
	ライノウイルス	ぬぐい液	3						1						1			1
	RSウイルス	ぬぐい液	1										1					
	エコーウイルス16型	糞便	1															1
	エコーウイルス18型	糞便	1												1			

ぬぐい液：鼻腔ぬぐい液または咽頭ぬぐい液

*：診断名または臨床症状により分類しています。

ウイルス検査は遺伝子検査や細胞培養によるウイルス分離を行うため、検査結果が出るまでに2か月程度を要します。そのため、現時点で判明しているウイルスの分離検出状況を示しています。