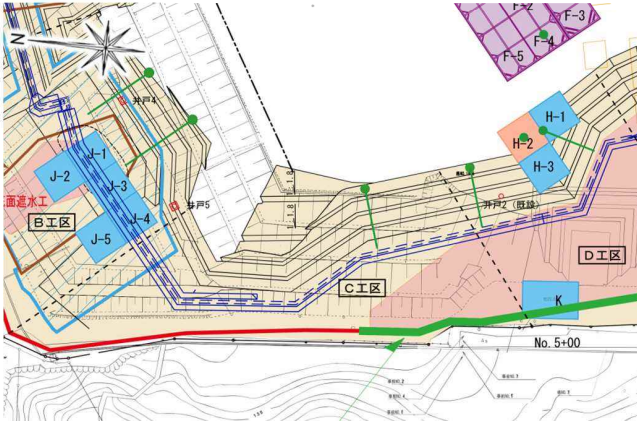


C工区の状況



進捗状況

- ① 鉛直遮水工施工箇所の埋戻し状況
- ② 廃棄物掘削状況
→地山を確認し掘り止め

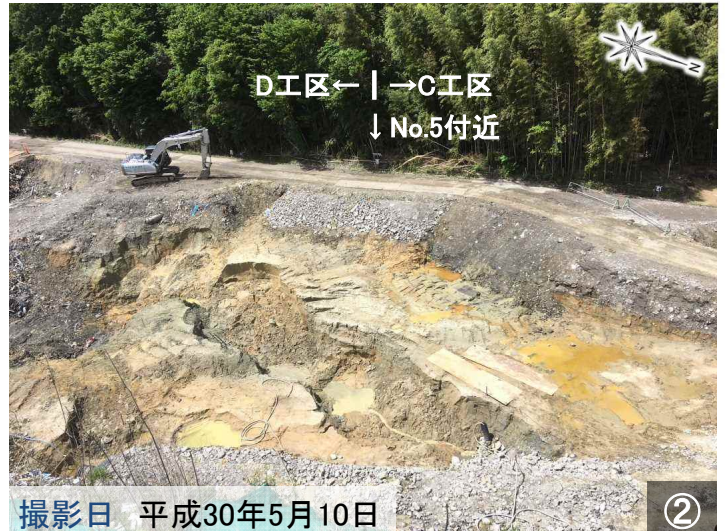
今後の予定

- ・地盤改良および側面・底面遮水工の施工



撮影日 平成30年3月15日

①

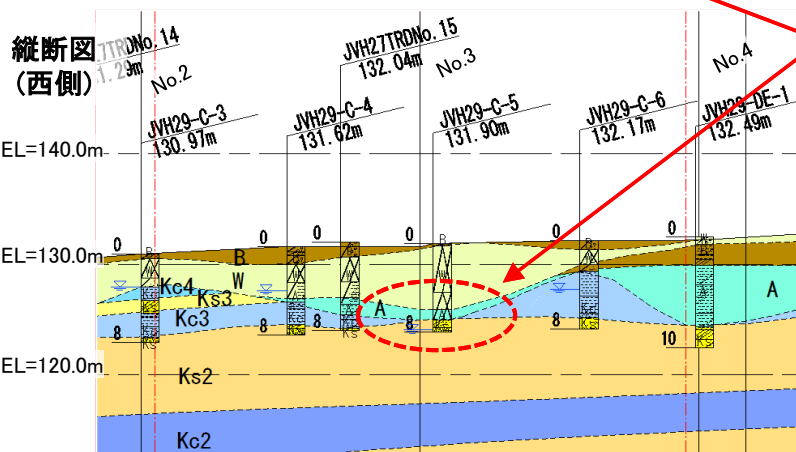
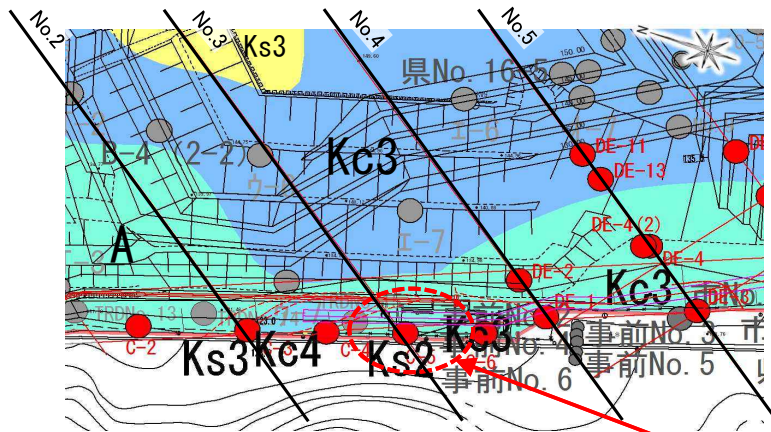


撮影日 平成30年5月10日

②

土質調査結果

平面図



【結果】

- 事前の土質調査により、以下の2点が判明。

- ① 調査孔C-5で現地盤高(EL=131.9m)から約6m付近(EL=125.9m)まで家庭系ごみが埋め立てられていた。
- ② 二次対策工事で実施する遮水工の外側に家庭系ごみが帯水層(沖積層、砂質層)と接している。

現場見学会の開催

概要

・C工区(西側)の掘削後の地山状況について開催



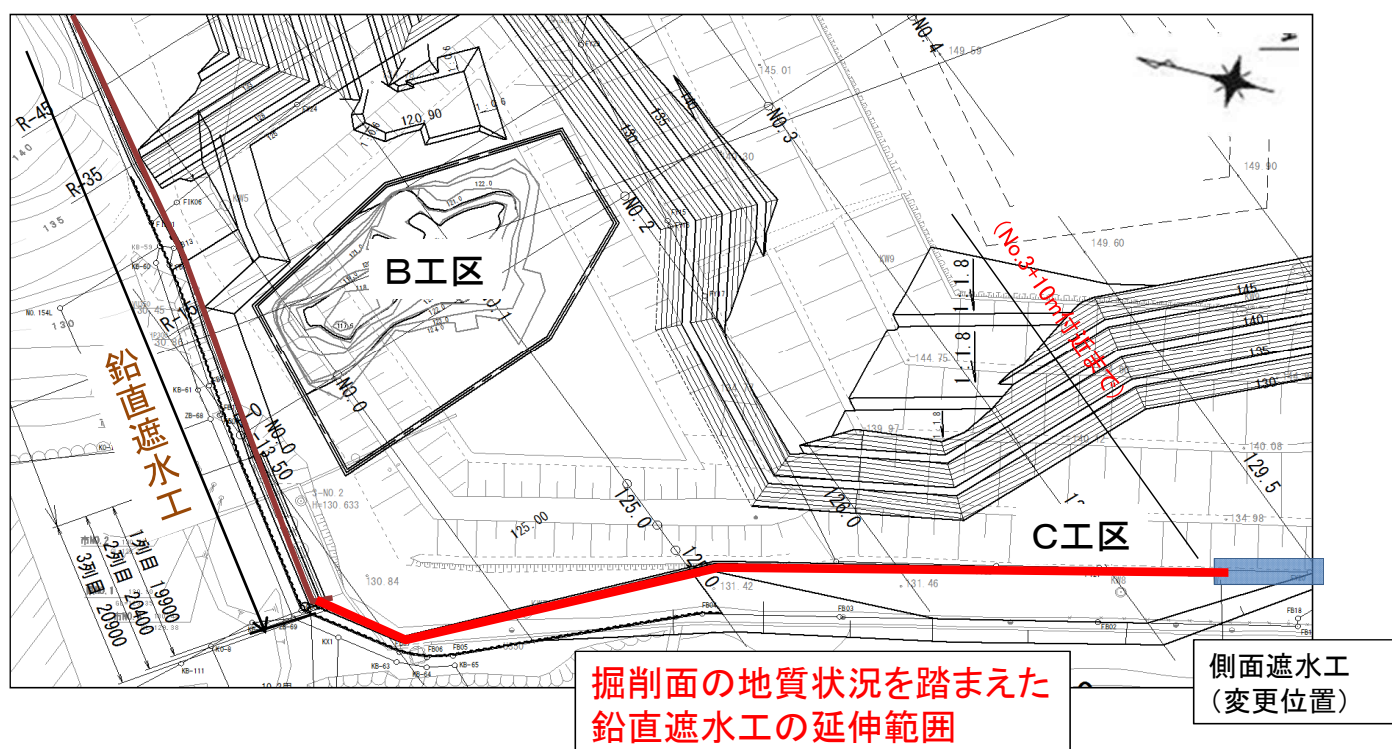
開催結果

開催日:平成30年3月6日

参加者:4名



鉛直遮水工、側面遮水工の範囲



C工区付近概略平面図

DE工区の状況

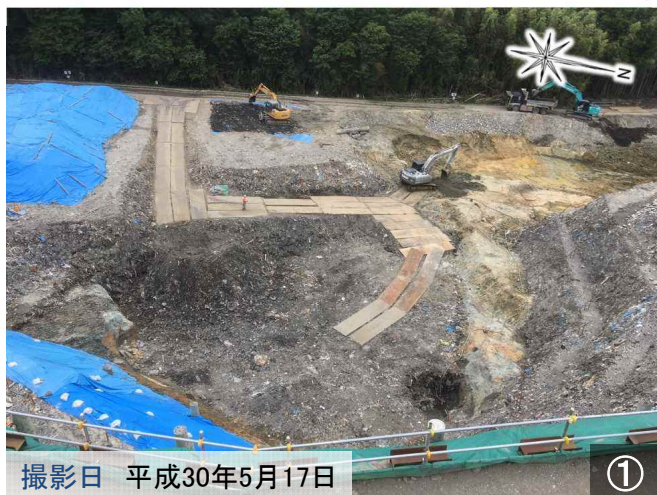


写真

- ① 構造物基礎の杭切断状況
- ② 有害物区画H区画の全旋回オールケーシング工法による掘削
- ③ DE工区掘削状況



DE工区の状況



進捗状況

- ① 廃棄物土の掘削
- ② 有害物区画(K区画) の掘削
- ③ 工事用進入路設置箇所の伐採、掘削



DE工区の状況

硫化水素発生箇所の状況

- ・ 浸透水の滲出箇所から、硫化水素が最高73.5ppm発生(県測定 最高38.7ppm)。10 cm程度離れると検出されない。
- ・ 浸透水に溶け込んでいたものが、蒸発したことにより発生したものであり、ガスの噴出はない。
- ・ 硫化水素除去剤を散布して対応した。
- ・ 硫化水素を含む浸透水は、底面排水管で回収し、水処理施設で処理する。



撮影日 平成30年4月19日



撮影日 平成30年4月19日

有害物掘削除去(CD区画)

進捗状況

- ・ 3月上旬から全巡回オールケーシング工法による掘削に着手

写真

- ① 作業状況
- ② コンクリート殻の出土状況



撮影日 平成30年3月14日

①



撮影日 平成30年3月14日

②

掘削した廃棄物

特異な廃棄物

- ・ D工区(L区画:有害物土掘削, 標高134.5~135.5m)で内容物有りの潰れたドラム缶50本と内容物が浸潤した土が出てきました

潰れたドラム缶と内容物(廃油)



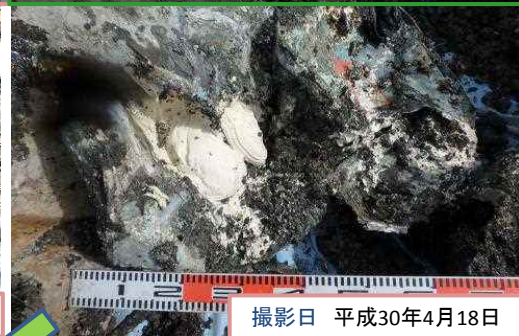
撮影日 平成30年4月18日

潰れたドラム缶と内容物(液体樹脂)



撮影日 平成30年4月18日

潰れたドラム缶と内容物(パテ)



撮影日 平成30年4月18日

潰れたドラム缶と内容物(タール様物)



撮影日 平成30年4月18日

- ・シリコンと鉱物油の混合物
(ドラム缶記載メーカーに確認済)

- ・一部のドラム缶には内容物が入
ったままだったので、念のため油中の
PCB含有量を分析
- ・浸潤土のPCB溶出量を分析

- ・潰れたドラム缶50本および内容物
が浸潤した土を掘削
- ・遮水シートで養生して仮置き
- ・分析結果判明後、適正に処分予定

潰れたドラム缶と内容物(グリス様物)



撮影日 平成30年4月18日

ドラム缶および内容物浸潤土掘削場所

潰れたドラム缶と内容物(パテ・
廃油・グリス・廃油浸潤土)



撮影日 平成30年5月29日

ドラム缶掘削場所(標高134m)
5本(5/28掘削)

潰れたドラム缶と内容物(廃油・タール様物・
液体樹脂・グリス・廃油浸潤土・パテ)



撮影日 平成30年4月20日

ドラム缶掘削場所(標高134.5~135.5m)
50本(4/18~20掘削)



ドラム缶および内容物浸潤土掘削・仮置箇所

・潰れたドラム缶50本および内容物が浸潤した土を掘削



ドラム缶掘削箇所

・ドラム缶および浸潤土を仮置場所に移動



・油中のPCB含有量
・浸潤土のPCB溶出量を分析



・上面をブルーシートで覆って雨水の浸入・油等の拡散を防止

0.5mg/kg超:低濃度
5000mg/kg超:高濃度

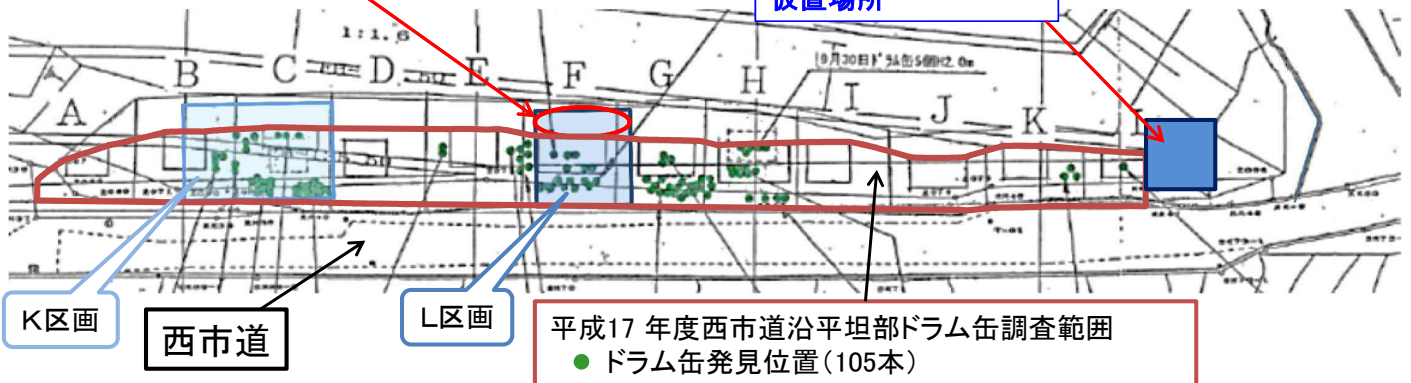


ドラム缶および浸潤土仮置場所

分析結果
①低濃度PCB検出:4本(0.65~2.1mg/kg)
②残りのドラム缶は不検出
③浸潤土はすべて不検出

①低濃度PCB無害化処理認定施設で処分予定
②③焼却処分

・底面を遮水シートで養生して仮置場所を設営



二次対策工事土工・処分実績(平成30年4月末現在)

項 目			数量	単位	前回(12月末)との差
仮置物撤去土量			21,300	m ³	0
掘削土量			163,700	m ³	+16,800
埋戻可能物仮置土量			154,500	m ³	+14,300
埋戻再生資源			27,100	m ³	+3,000
場外への搬出・処分量	廃棄物	可燃物(主に廃プラスチック類で木くず等が混じるもの)	25,500	t	+2,700
		不燃物(ガラス陶磁器くず、金属くず)	1,580	t	+240
		有害物(掘削由来:バッテリー、感染性廃棄物相当物)	21.3	t	+9.2
		有害物(場内残置物:バッテリー、変圧器等)	0.8	t	0
	廃棄物混じりの土	有害物(B工区、D工区他)	11,500	t	+2,500
		ドラム缶およびその内容物が浸潤した廃棄物土・医療系廃棄物混じり土	200	t	+11
		鋭利なものを含む等、選別に適さない廃棄物土等	590	t	0
		旧栗東町廃棄物埋立地由来の廃棄物混じり土	11,500	t	+2,500
		セメント混合廃棄物土	118	t	0
	選別土等	ふっ素が土壤環境基準を超過したもの	9,700	t	+1,800
		覆土等で鉛が土壤環境基準を超過したもの	1,400	t	0
	資源化	金属くず	97	t	0

選別土 および 覆土等 の適合確認分析

適合確認分析

- ・ 300m³毎に分析を実施して埋戻しの可否を判断
- ・ 分析項目はカドミウム、水銀、鉛、ひ素、ふっ素、ほう素、ダイオキシン類、TOC

(平成30年5月29日現在)

項 目		数量	単位	前回(第23回協議会) との差	備 考
選別土 適合確認回数		385	回	+ 35	
	うち不適合判定数	24	回	+ 5	不適合項目: ふっ素
覆土等 適合確認回数		77	回	+ 4	
	うち不適合判定数	6	回	+ 1	不適合項目: 鉛、ふっ素

内容の詳細については別紙「適合確認分析の結果について」をご覧ください

- ・ 不適合選別土が5回発生し、いずれもふっ素の溶出量が管理基準(0.8mg/L)を超過しました(0.82～0.92mg/L)。
- ・ 不適合選別土の原因となった廃棄物土の掘削箇所は、E工区斜面下の標高141～139m(1月に1回)、標高135～132m(3月に1回)、標高133～128m(5月に3回)で、全量、廃棄物として場外搬出し、処分しました。
- ・ 不適合の覆土は一次対策工事で生じた窪地を埋め戻した土で、C区画の掘削に伴って発生しました。
- ・ ふっ素の溶出量が管理基準(0.8mg/L)を超過しました(0.92mg/L)。廃棄物として処分予定です。

選別土 適合確認分析の結果について

選別土適合確認分析

選別処理によって発生する「選別土」について、現場内への埋戻しの可否を判断するために、分析を実施し「選別土」の評価を行います。
分析は選別土300m³毎に実施し、下記の分析項目により場内埋戻しの可否を判断します。
(分析項目:カドミウム、水銀、鉛、ひ素、ふっ素、ほう素、ダイオキシン類、TOC)

適合確認分析によって、場内の埋戻しに利用可能なものは「適合選別土」として埋戻しに使用します。
一方、ひとつでも分析項目の基準値を超過したものは「不適合選別土」として、場外へ搬出し処理します。

これまでの分析結果

平成27年3月から平成30年5月下旬までに、合計385回実施しました。(平成30年5月29日時点)
このうち、基準値を超過し不適合選別土と判断されたのは計24回であり、その超過した項目はいずれも「ふっ素」でした。
下表にこれまでの分析結果をまとめました。

選別土確認試験結果一覧表(平成30年5月29日現在)

選別土適合 確認試験 結果一覧表	項目名		カドミウム及び その化合物	水銀及び その化合物	鉛及び その化合物	砒素及び その化合物	ふっ素及び その化合物	ほう素及び その化合物	ダイオキシン類	TOC	結果 適合:○ 不適合:×	(参考) pH	(参考) EC (mS/m)
	管理基準値 (定量下限値)		0.01以下 (0.001)	0.0005以下 (0.0005)	0.01以下 (0.001)	0.01以下 (0.001)	0.8以下 (0.08)	1以下 (0.1)	1000以下 -	30以下 -			
	分析日 番号	単位 受付日 判定日	mg/L	mg/L	mg/L	mg/L	mg/L	mg/L	pg-TEQ/g	mgC/L			
1	2015/3/9	2015/3/16	<0.001	<0.0005	<0.001	0.003	0.57	<0.1	68	6	○	6.3	160
2	2015/3/12	2015/3/19	<0.001	<0.0005	<0.001	0.003	0.53	<0.1	66	6	○	6.6	170
3	2015/3/17	2015/3/24	<0.001	<0.0005	<0.001	0.002	0.29	0.1	56	7	○	7.3	220
4	2015/3/24	2015/3/31	<0.001	<0.0005	<0.001	0.003	0.42	0.1	49	5	○	6.2	220
5	2015/4/1	2015/4/6	<0.001	<0.0005	<0.001	0.002	0.76	0.1	52	5	○	7.6	150
6	2015/4/6	2015/4/13	<0.001	<0.0005	<0.001	0.002	0.45	<0.1	45	7	○	7.2	150
7	2015/4/13	2015/4/20	<0.001	<0.0005	<0.001	0.002	0.55	<0.1	46	5	○	7.1	66
8	2015/4/15	2015/4/22	<0.001	<0.0005	<0.001	0.002	0.46	<0.1	72	9	○	7.5	100
9	2015/4/20	2015/4/27	<0.001	<0.0005	<0.001	0.001	0.62	<0.1	52	3	○	7.3	69
10	2015/4/22	2015/4/30	<0.001	<0.0005	<0.001	0.002	0.48	<0.1	69	5	○	7.2	99
11	2015/4/23	2015/5/7	<0.001	<0.0005	<0.001	0.002	0.73	0.1	49	7	○	7.3	140
12	2015/4/27	2015/5/8	<0.001	<0.0005	<0.001	0.002	0.96	0.2	47	7	×	7.6	150
13	2015/4/28	2015/5/12	<0.001	<0.0005	<0.001	0.002	0.60	0.1	65	6	○	6.8	160
14	2015/5/11	2015/5/15	<0.001	<0.0005	<0.001	0.001	0.54	<0.1	52	5	○	6.4	130
15	2015/5/12	2015/5/19	<0.001	<0.0005	<0.001	0.002	0.64	0.1	72	5	○	7.4	120
16	2015/5/14	2015/5/21	<0.001	<0.0005	<0.001	0.002	0.76	0.1	130	9	○	7.0	110
17	2015/5/18	2015/5/22	<0.001	<0.0005	<0.001	0.001	0.79	0.1	74	5	○	7.4	110
18	2015/5/18	2015/5/25	<0.001	<0.0005	<0.001	0.003	0.76	0.1	78	5	○	7.3	110
19	2015/5/20	2015/5/27	<0.001	<0.0005	<0.001	0.002	0.41	<0.1	76	5	○	7.0	190
20	2015/5/22	2015/5/29	<0.001	<0.0005	<0.001	0.002	0.48	0.1	47	6	○	7.1	130
21	2015/5/25	2015/6/1	<0.001	<0.0005	<0.001	0.002	0.60	0.1	41	4	○	6.9	130
22	2015/5/27	2015/6/3	<0.001	<0.0005	<0.001	0.002	0.63	0.1	43	7	○	7.5	84
23	2015/5/28	2015/6/4	<0.001	<0.0005	<0.001	0.002	0.43	<0.1	58	5	○	7.3	76
24	2015/6/1	2015/6/5	<0.001	<0.0005	<0.001	0.003	0.90	<0.1	47	5	×	7.3	93
25	2015/6/2	2015/6/9	<0.001	<0.0005	<0.001	0.001	0.74	0.1	50	6	○	7.4	94
26	2015/6/3	2015/6/10	<0.001	<0.0005	<0.001	0.003	0.79	0.1	53	3	○	7.9	140
27	2015/6/5	2015/6/12	<0.001	<0.0005	<0.001	0.002	0.75	0.1	60	8	○	7.3	160
28	2015/6/8	2015/6/15	<0.001	<0.0005	<0.001	0.002	0.65	0.1	56	9	○	7.6	120
29	2015/6/10	2015/6/17	<0.001	<0.0005	<0.001	0.002	0.78	0.1	50	5	○	7.0	140
30	2015/6/12	2015/6/19	<0.001	<0.0005	<0.001	0.001	0.46	0.1	38	8	○	7.0	130
31	2015/6/16	2015/6/22	<0.001	<0.0005	<0.001	0.001	0.61	0.1	46	3	○	7.3	160
32	2015/6/17	2015/6/24	<0.001	<0.0005	<0.001	0.001	0.61	0.1	39	4	○	7.2	150
33	2015/6/19	2015/6/26	<0.001	<0.0005	<0.001	0.002	0.75	0.1	47	5	○	7.5	130
34	2015/6/24	2015/7/1	<0.001	<0.0005	<0.001	0.002	0.72	0.1	49	4	○	7.5	110
35	2015/6/26	2015/7/2	<0.001	<0.0005	<0.001	0.003	0.97	0.1	60	10	×	7.6	120
36	2015/6/29	2015/7/3	<0.001	<0.0005	<0.001	<0.001	0.70	<0.1	61	6	○	7.3	110
37	2015/6/30	2015/7/7	<0.001	<0.0005	<0.001	0.003	0.78	<0.1	53	8	○	7.8	93
38	2015/7/2	2015/7/9	<0.001	<0.0005	<0.001	0.002	0.74	0.1	50	4	○	7.0	110
39	2015/7/6	2015/7/10	<0.001	<0.0005	0.007	0.001	0.78	<0.1	50	6	○	7.4	140
40	2015/7/7	2015/7/14	<0.001	<0.0005	<0.001	0.005	0.86	<0.1	43	6	×	7.8	88
41	2015/7/10	2015/7/17	<0.001	<0.0005	<0.001	0.002	0.69	0.1	66	6	○	7.1	100
42	2015/7/14	2015/7/22	<0.001	<0.0005	<0.001	0.002	0.70	0.1	48	6	○	7.7	87
43	2015/7/16	2015/7/24	<0.001	<0.0005	<0.001	0.001	0.69	0.1	38	4	○	6.9	100
44	2015/7/21	2015/7/27	<0.001	<0.0005	<0.001	0.001	0.75	0.1	49	7	○	7.0	120
45	2015/7/23	2015/7/30	<0.001	<0.0005	<0.001	0.002	0.89	0.1	100	6	×	7.5	110
46	2015/7/27	2015/7/31	<0.001	<0.0005	<0.001	0.001	0.66	0.1	210	5	○	7.3	130
47	2015/7/27	2015/8/3	<0.001	<0.0005	<0.001	0.001	0.56	0.2	45	6	○	7.5	96
48	2015/7/29	2015/8/5	<0.001	<0.0005	0.003	0.002	0.79	0.1	62	6	○	7.0	100
49	2015/7/31	2015/8/7	<0.001	<0.0005	<0.001	0.001	0.73	0.1	88	12	○	7.5	110
50	2015/8/4	2015/8/11	<0.001	<0.0005	<0.001	0.002	0.77	0.2	51	4	○	7.6	170
51	2015/8/6	2015/8/18	<0.001	<0.0005	<0.001	0.002	0.79	0.1	53	9	○	7.1	150
52	2015/8/10	2015/8/20	<0.001	<0.0005	<0.001	0.001	0.79	0.2	53	7	○	7.4	120

選別土適合 確認試験 結果一覧表			項目名	がけん及び その化合物	水銀及び その化合物	鉛及び その化合物	砒素及び その化合物	ふっ素及び その化合物	ほう素及び その化合物	ダイオキシン類	TOC	結果 適合:○ 不適合:×	(参考) pH	(参考) EC (mS/m)
			管理基準値 (定量下限値)	0.01以下 (0.001)	0.0005以下 (0.0005)	0.01以下 (0.001)	0.01以下 (0.001)	0.8以下 (0.08)	1以下 (0.1)	1000以下 -	30以下 -			
			単位	mg/L	mg/L	mg/L	mg/L	mg/L	mg/L	pg-TEQ/g	mgC/L			
番号	分析日 受付日	判定日												
53	2015/8/17	2015/8/24		<0.001	<0.0005	<0.001	0.002	0.70	0.2	52	6	○	6.9	140
54	2015/8/19	2015/8/26		<0.001	<0.0005	<0.001	0.001	0.65	0.2	47	6	○	7.3	110
55	2015/8/21	2015/8/28		<0.001	<0.0005	<0.001	0.001	0.74	0.1	38	7	○	7.2	130
56	2015/8/24	2015/8/31		<0.001	<0.0005	<0.001	0.002	0.67	0.2	53	7	○	7.2	140
57	2015/8/26	2015/9/2		<0.001	<0.0005	<0.001	0.002	0.87	0.1	53	11	×	7.2	160
58	2015/8/28	2015/9/4		<0.001	<0.0005	<0.001	0.002	0.59	0.2	57	13	○	7.5	150
59	2015/8/31	2015/9/4		<0.001	<0.0005	<0.001	0.001	0.64	0.2	45	6	○	7.0	140
60	2015/9/1	2015/9/8		<0.001	<0.0005	<0.001	0.001	0.64	0.2	46	5	○	7.6	120
61	2015/9/3	2015/9/10		<0.001	<0.0005	<0.001	0.002	0.76	0.1	65	8	○	7.6	140
62	2015/9/7	2015/9/11		<0.001	<0.0005	<0.001	0.001	0.65	0.1	73	5	○	7.3	120
63	2015/9/8	2015/9/15		<0.001	<0.0005	0.001	0.001	0.63	0.2	81	6	○	7.5	140
64	2015/9/11	2015/9/18		<0.001	<0.0005	<0.001	0.001	0.69	0.1	56	8	○	7.2	150
65	2015/9/16	2015/9/28		<0.001	<0.0005	<0.001	<0.001	0.62	0.1	44	4	○	7.3	130
66	2015/9/17	2015/9/29		<0.001	<0.0005	<0.001	<0.001	0.54	0.1	36	14	○	6.7	110
67	2015/9/24	2015/9/30		<0.001	<0.0005	<0.001	0.001	0.46	0.2	32	19	○	7.3	120
68	2015/9/25	2015/10/2		<0.001	<0.0005	<0.001	0.001	0.39	0.3	44	6	○	7.1	120
69	2015/9/28	2015/10/5		<0.001	<0.0005	<0.001	<0.001	0.57	0.2	42	6	○	7.4	130
70	2015/10/1	2015/10/8		<0.001	<0.0005	<0.001	0.001	0.56	0.1	39	6	○	7.3	120
71	2015/10/2	2015/10/9		<0.001	<0.0005	<0.001	0.001	0.52	0.1	36	8	○	7.6	97
72	2015/10/5	2015/10/13		<0.001	<0.0005	<0.001	0.001	0.57	0.1	37	8	○	7.6	83
73	2015/10/7	2015/10/15		<0.001	<0.0005	<0.001	0.001	0.52	0.1	32	4	○	6.9	77
74	2015/10/8	2015/10/16		<0.001	<0.0005	<0.001	<0.001	0.49	0.1	35	5	○	6.9	81
75	2015/10/13	2015/10/20		<0.001	<0.0005	<0.001	<0.001	0.57	0.1	37	8	○	6.9	97
76	2015/10/15	2015/10/22		<0.001	<0.0005	<0.001	<0.001	0.56	0.1	42	4	○	7.1	95
77	2015/10/19	2015/10/23		<0.001	<0.0005	<0.001	0.001	0.49	0.1	83	4	○	7.5	100
78	2015/10/20	2015/10/27		<0.001	<0.0005	<0.001	0.001	0.52	0.1	50	11	○	7.6	75
79	2015/10/21	2015/10/28		<0.001	<0.0005	<0.001	0.001	0.46	0.1	50	5	○	7.7	93
80	2015/10/23	2015/10/30		<0.001	<0.0005	<0.001	0.002	0.43	0.1	44	6	○	7.7	100
81	2015/10/26	2015/11/2		<0.001	<0.0005	0.004	0.001	0.45	0.1	44	7	○	7.7	110
82	2015/10/27	2015/11/4		<0.001	<0.0005	<0.001	0.001	0.43	0.2	40	5	○	7.6	140
83	2015/10/29	2015/11/6		<0.001	<0.0005	<0.001	0.001	0.47	0.2	40	8	○	7.3	71
84	2015/11/2	2015/11/9		<0.001	<0.0005	<0.001	0.001	0.40	0.2	42	8	○	7.4	100
85	2015/11/4	2015/11/11		<0.001	<0.0005	<0.001	0.001	0.50	0.2	42	7	○	7.5	100
86	2015/11/5	2015/11/12		<0.001	<0.0005	<0.001	0.001	0.59	0.1	38	5	○	6.9	110
87	2015/11/9	2015/11/13		<0.001	<0.0005	<0.001	0.001	0.67	0.1	36	7	○	7.4	160
88	2015/11/9	2015/11/16		<0.001	<0.0005	<0.001	0.001	0.71	0.1	39	6	○	7.5	130
89	2015/11/11	2015/11/18		<0.001	<0.0005	<0.001	0.001	0.58	0.1	35	4	○	7.4	110
90	2015/11/13	2015/11/20		<0.001	<0.0005	<0.001	0.001	0.50	0.1	38	6	○	7.4	91
91	2015/11/17	2015/11/25		<0.001	<0.0005	<0.001	0.001	0.50	0.1	41	5	○	7.2	100
92	2015/11/18	2015/11/26		<0.001	<0.0005	<0.001	0.001	0.58	0.1	38	4	○	7.5	120
93	2015/11/24	2015/11/30		<0.001	<0.0005	<0.001	0.001	0.51	0.1	47	5	○	7.2	140
94	2015/11/25	2015/12/1		<0.001	<0.0005	<0.001	0.001	0.48	0.1	41	6	○	7.4	100
95	2015/11/26	2015/12/3		<0.001	<0.0005	<0.001	0.001	0.54	0.1	46	8	○	7.4	120
96	2015/11/30	2015/12/7		<0.001	<0.0005	<0.001	0.001	0.45	0.1	49	6	○	7.6	140
97	2015/12/2	2015/12/9		<0.001	<0.0005	<0.001	0.001	0.44	0.2	57	9	○	7.3	140
98	2015/12/4	2015/12/11		<0.001	<0.0005	<0.001	0.001	0.43	0.1	58	6	○	7.5	170
99	2015/12/7	2015/12/14		<0.001	<0.0005	<0.001	0.001	0.46	0.2	43	8	○	7.6	130
100	2015/12/10	2015/12/17		<0.001	<0.0005	<0.001	0.001	0.47	0.2	67	8	○	7.5	120
101	2015/12/14	2015/12/21		<0.001	<0.0005	<0.001	0.001	0.43	0.3	59	9	○	7.8	100
102	2015/12/17	2015/12/25		<0.001	<0.0005	<0.001	0.001	0.41	0.3	53	9	○	7.0	120
103	2015/12/21	2015/12/28		<0.001	<0.0005	<0.001	0.001	0.42	0.2	42	6	○	7.3	120
104	2015/12/22	2016/1/6		<0.001	<0.0005	<0.001	0.001	0.51	0.2	42	9	○	7.3	120
105	2015/12/28	2016/1/8		<0.001	<0.0005	<0.001	0.001	0.60	0.1	37	8	○	7.1	140
106	2016/1/6	2016/1/14		<0.001	<0.0005	<0.001	0.002	0.47	0.1	42	5	○	6.7	150
107	2016/1/8	2016/1/18		<0.001	<0.0005	<0.001	0.002	0.47	0.1	49	8	○	7.0	200
108	2016/1/13	2016/1/20		<0.001	<0.0005	<0.001	0.001	0.44	0.2	44	6	○	6.9	160
109	2016/1/15	2016/1/22		<0.001	<0.0005	<0.001	0.001	0.51	0.2	41	9	○	7.2	150
110	2016/1/19	2016/1/26		<0.001	<0.0005	<0.001	0.001	0.45	0.1	41	7	○	7.3	150
111	2016/1/20	2016/1/27		<0.001	<0.0005	<0.001	0.001	0.47	0.2	44	9	○	7.4	130
112	2016/1/25	2016/1/29		<0.001	<0.0005	<0.001	0.001	0.48	0.4	46	10	○	7.4	100
113	2016/1/26	2016/2/2		<0.001	<0.0005	0.001	0.001	0.33	0.3	44	10	○	7.8	71
114	2016/1/28	2016/2/4		<0.001	<0.0005	<0.001	0.001	0.34	0.3	51	10	○	7.2	76
115	2016/2/1	2016/2/5		<0.001	<0.0005	<0.001	0.001	0.35	0.4	49	9	○	7.6	120
116	2016/2/2	2016/2/9		<0.001	<0.0005	<0.001	0.001	0.35	0.4	47	10	○	7.2	120
117	2016/2/5	2016/2/15		<0.001	<0.0005	<0.001	0.002	0.55	0.2	47	12	○	7.4	97
118	2016/2/8	2016/2/16		<0.001	<0.0005	<0.001	0.001	0.56	0.2	45	9	○	7.8	91
119	2016/2/10	2016/2/18		<0.001	<0.0005	<0.001	0.001	0.42	0.2	49	6	○	7.7	110
120	2016/2/15	2016/2/22		<0.001	<0.0005	<0.001	0.001	0.45	0.2	53	5	○	7.4	130
121	2016/2/17	2016/2/24		<0.001	<0.0005	<0.001	0.001	0.41	0.2	48	6	○	7.4	100
122	2016/2/19	2016/2/26		<0.001	<0.0005	<0.001	0.001	0.41	0.2	47	11	○	7.4	140
123	2016/2/23	2016/3/1		<0.001	<0.0005	<0.001	0.001	0.43	0.4	55	9	○	7.6	120

選別土適合 確認試験 結果一覧表			項目名	カドミウム及び その化合物	水銀及び その化合物	鉛及び その化合物	砒素及び その化合物	ふっ素及び その化合物	ほう素及び その化合物	ダイオキシン類	TOC	結果 適合:○ 不適合:×	(参考) pH	(参考) EC (mS/m)
			管理基準値 (定量下限値)	0.01以下 (0.001)	0.0005以下 (0.0005)	0.01以下 (0.001)	0.01以下 (0.001)	0.8以下 (0.08)	1以下 (0.1)	1000以下 -	30以下 -			
			単位	mg/L	mg/L	mg/L	mg/L	mg/L	mg/L	pg-TEQ/g	mgC/L			
番号	分析日 受付日	判定日												
124	2016/2/25	2016/3/3		<0.001	<0.0005	<0.001	0.009	0.33	0.4	56	13	○	7.4	100
125	2016/2/29	2016/3/4		<0.001	<0.0005	<0.001	0.002	0.34	0.5	60	9	○	8.1	90
126	2016/3/1	2016/3/8		<0.001	<0.0005	<0.001	0.002	0.41	0.4	61	8	○	8.3	98
127	2016/3/3	2016/3/10		<0.001	<0.0005	<0.001	0.001	0.34	0.4	64	7	○	6.9	86
128	2016/3/7	2016/3/11		<0.001	<0.0005	<0.001	0.001	0.36	0.5	64	7	○	7.9	110
129	2016/3/8	2016/3/15		<0.001	<0.0005	<0.001	0.001	0.40	0.4	69	9	○	7.1	100
130	2016/3/14	2016/3/22		<0.001	<0.0005	<0.001	0.002	0.47	0.4	59	8	○	6.9	120
131	2016/3/16	2016/3/24		<0.001	<0.0005	<0.001	0.002	0.38	0.5	69	8	○	7.5	130
132	2016/3/18	2016/3/28		<0.001	<0.0005	<0.001	0.002	0.28	0.4	65	10	○	7.3	98
133	2016/3/22	2016/3/29		<0.001	<0.0005	<0.001	0.002	0.34	0.5	52	7	○	6.9	130
134	2016/3/25	2016/4/1		<0.001	<0.0005	0.004	0.001	0.34	0.5	53	11	○	6.9	100
135	2016/3/28	2016/4/4		<0.001	<0.0005	<0.001	0.002	0.40	0.5	60	9	○	8.2	82
136	2016/3/30	2016/4/6		<0.001	<0.0005	<0.001	0.002	0.39	0.5	54	8	○	8.4	69
137	2016/4/1	2016/4/8		<0.001	<0.0005	0.002	0.002	0.45	0.6	49	11	○	7.4	91
138	2016/4/4	2016/4/11		<0.001	<0.0005	0.001	0.001	0.42	0.4	46	8	○	7.6	110
139	2016/4/6	2016/4/13		<0.001	<0.0005	<0.001	0.001	0.43	0.4	47	9	○	7.1	98
140	2016/4/8	2016/4/15		<0.001	<0.0005	<0.001	0.001	0.46	0.4	58	9	○	7.3	110
141	2016/4/12	2016/4/19		<0.001	<0.0005	<0.001	0.002	0.42	0.5	57	8	○	7.1	120
142	2016/4/14	2016/4/21		<0.001	<0.0005	<0.001	0.001	0.47	0.5	60	14	○	7.8	110
143	2016/4/18	2016/4/25		<0.001	<0.0005	<0.001	0.002	0.40	0.6	62	10	○	8.1	120
144	2016/4/20	2016/4/27		<0.001	<0.0005	<0.001	0.002	0.48	0.5	73	10	○	8.7	100
145	2016/4/22	2016/4/28		<0.001	<0.0005	<0.001	0.002	0.48	0.7	68	12	○	7.9	120
146	2016/4/25	2016/5/10		<0.001	<0.0005	<0.001	0.002	0.38	0.4	66	9	○	7.7	120
147	2016/4/27	2016/5/12		<0.001	<0.0005	<0.001	0.002	0.39	0.5	67	9	○	7.2	120
148	2016/5/2	2016/5/13		<0.001	<0.0005	<0.001	0.002	0.48	0.5	61	9	○	7.2	170
149	2016/5/9	2016/5/13		<0.001	<0.0005	<0.001	0.002	0.49	0.4	63	7	○	6.4	140
150	2016/5/10	2016/5/17		<0.001	<0.0005	<0.001	0.001	0.45	0.4	57	9	○	7.0	120
151	2016/5/13	2016/5/20		<0.001	<0.0005	<0.001	0.002	0.55	0.4	54	9	○	6.9	120
152	2016/5/17	2016/5/24		<0.001	<0.0005	0.002	0.002	0.53	0.4	57	9	○	7.2	130
153	2016/5/19	2016/5/26		<0.001	<0.0005	<0.001	0.002	0.47	0.5	57	10	○	7.4	120
154	2016/5/23	2016/5/27		<0.001	<0.0005	<0.001	0.002	0.39	0.6	57	8	○	8.1	150
155	2016/5/23	2016/5/30		<0.001	<0.0005	<0.001	0.001	0.39	0.5	61	8	○	7.6	140
156*	2016/5/30	2016/6/6		<0.001	<0.0005	<0.001	0.001	0.57	0.1	22	6	○	7.4	110
157	2016/5/31	2016/6/7		<0.001	<0.0005	<0.001	0.002	0.43	0.4	57	9	○	7.6	200
158*	2016/5/31	2016/6/7		<0.001	<0.0005	<0.001	0.001	0.58	0.2	20	7	○	7.7	120
159	2016/6/2	2016/6/9		<0.001	<0.0005	<0.001	0.002	0.41	0.2	73	6	○	7.2	230
160	2016/6/3	2016/6/10		<0.001	<0.0005	<0.001	0.002	0.37	0.1	61	7	○	7.4	220
161	2016/6/6	2016/6/13		<0.001	<0.0005	<0.001	0.002	0.52	0.1	69	7	○	7.6	220
162	2016/6/8	2016/6/15		<0.001	<0.0005	<0.001	0.002	0.43	0.2	55	5	○	7.1	220
163	2016/6/13	2016/6/20		<0.001	<0.0005	<0.001	0.003	0.52	0.1	38	5	○	7.6	200
164	2016/6/15	2016/6/22		<0.001	<0.0005	<0.001	0.003	0.60	0.2	44	7	○	7.6	180
165	2016/6/17	2016/6/24		<0.001	<0.0005	<0.001	0.001	0.56	0.1	44	9	○	7.6	150
166	2016/6/22	2016/6/29		<0.001	<0.0005	<0.001	0.004	0.69	0.1	46	8	○	7.6	150
167	2016/6/24	2016/7/1		<0.001	<0.0005	<0.001	0.002	0.68	0.2	60	5	○	7.0	150
168	2016/6/29	2016/7/6		<0.001	<0.0005	<0.001	0.001	0.57	0.3	55	6	○	7.8	140
169	2016/7/4	2016/7/8		<0.001	<0.0005	<0.001	0.001	0.56	0.2	49	5	○	6.8	130
170	2016/7/5	2016/7/12		<0.001	<0.0005	<0.001	0.002	0.51	0.2	58	8	○	6.9	120
171	2016/7/8	2016/7/15		<0.001	<0.0005	<0.001	0.002	0.58	0.2	43	6	○	7.0	100
172	2016/7/12	2016/7/20		<0.001	<0.0005	<0.001	0.002	0.62	0.2	45	7	○	7.1	120
173	2016/7/15	2016/7/25		<0.001	<0.0005	<0.001	0.001	0.55	0.2	42	8	○	7.1	130
174	2016/7/19	2016/7/26		<0.001	<0.0005	<0.001	0.001	0.47	0.3	48	8	○	7.6	150
175	2016/7/21	2016/7/28		<0.001	<0.0005	<0.001	0.002	0.53	0.3	49	10	○	7.1	120
176	2016/7/25	2016/7/29		<0.001	<0.0005	<0.001	0.001	0.60	0.4	53	7	○	7.4	120
177	2016/7/26	2016/8/2		<0.001	<0.0005	<0.001	0.001	0.59	0.3	52	9	○	7.1	120
178	2016/8/1	2016/8/5		<0.001	<0.0005	<0.001	0.001	0.44	0.4	50	8	○	7.4	140
179	2016/8/1	2016/8/8		<0.001	<0.0005	<0.001	0.002	0.5	0.5	54	12	○	7.4	120
180	2016/8/3	2016/8/10		<0.001	<0.0005	<0.001	0.002	0.53	0.4	51	9	○	7.2	110
181	2016/8/5	2016/8/18		<0.001	<0.0005	<0.001	0.002	0.45	0.4	55	10	○	8.1	120
182	2016/8/8	2016/8/19		<0.001	<0.0005	<0.001	0.002	0.57	0.5	53	10	○	6.8	130
183	2016/8/10	2016/8/23		<0.001	<0.0005	<0.001	0.002	0.61	0.4	55	11	○	7.4	130
184	2016/8/18	2016/8/25		<0.001	<0.0005	<0.001	0.001	0.48	0.3	79	6	○	7.1	150
185	2016/8/22	2016/8/29		<0.001	<0.0005	<0.001	0.001	0.64	0.1	45	6	○	7.0	100
186	2016/8/24	2016/8/31		<0.001	<0.0005	<0.001	<0.001	0.64	0.1	47	6	○	7.1	92
187	2016/8/26	2016/9/2		<0.001	<0.0005	<0.001	0.001	0.63	0.2	43	9	○	7.5	100
188	2016/8/29	2016/9/2		<0.001	<0.0005	<0.001	0.001	0.57	0.1	27	6	○	7.1	95
189	2016/8/30	2016/9/6		<0.001	<0.0005	<0.001	0.002	0.60	0.2	37	7	○	7.6	150
190	2016/9/2	2016/9/9		<0.001	<0.0005	<0.001	0.002	0.56	0.1	59	5	○	7.7	220
191	2016/9/5	2016/9/9		<0.001	<0.0005	<0.001	0.002	0.47	0.1	65	5	○	7.5	220
192	2016/9/6	2016/9/13		<0.001	<0.0005	<0.001	0.002	0.55	0.1	48	6	○	7.5	200
193	2016/9/8	2016/9/15		<0.001	<0.0005	<0.001	0.002	0.53	0.1	57	6	○	7.1	200
194	2016/9/13	2016/9/20		<0.001	<0.0005	<0.001	0.002	0.52	0.2	63	8	○	7.0	180

選別土適合 確認試験 結果一覧表			項目名	カドミウム及び その化合物	水銀及び その化合物	鉛及び その化合物	砒素及び その化合物	ふっ素及び その化合物	ほう素及び その化合物	ダイオキシン類	TOC	結果 適合:○ 不適合:×	(参考) pH	(参考) EC (mS/m)
			管理基準値 (定量下限値)	0.01以下 (0.001)	0.0005以下 (0.0005)	0.01以下 (0.001)	0.01以下 (0.001)	0.8以下 (0.08)	1以下 (0.1)	1000以下 -	30以下 -			
			単位	mg/L	mg/L	mg/L	mg/L	mg/L	mg/L	pg-TEQ/g	mgC/L			
番号	分析日 受付日	判定日												
195	2016/9/14	2016/9/23		<0.001	<0.0005	<0.001	0.002	0.52	0.1	54	9	○	7.7	150
196	2016/9/16	2016/9/27		<0.001	<0.0005	<0.001	0.002	0.55	0.2	55	12	○	7.1	180
197	2016/9/20	2016/9/28		<0.001	<0.0005	<0.001	0.002	0.58	0.2	45	8	○	7.4	190
198	2016/9/23	2016/9/30		<0.001	<0.0005	<0.001	0.002	0.66	0.2	48	8	○	7.4	170
199	2016/9/27	2016/10/4		<0.001	<0.0005	<0.001	0.002	0.56	0.2	47	6	○	7.3	170
200	2016/9/29	2016/10/6		<0.001	<0.0005	<0.001	0.002	0.55	0.2	49	6	○	7.5	170
201	2016/10/3	2016/10/7		<0.001	<0.0005	<0.001	0.002	0.55	0.2	46	6	○	7.4	220
202	2016/10/6	2016/10/14		<0.001	<0.0005	<0.001	0.002	0.66	0.1	55	6	○	7.3	220
203	2016/10/11	2016/10/18		<0.001	<0.0005	<0.001	0.002	0.78	0.1	43	8	○	7.6	180
204	2016/10/14	2016/10/21		<0.001	<0.0005	<0.001	0.001	0.56	0.1	35	8	○	7.9	110
205	2016/10/17	2016/10/24		<0.001	<0.0005	<0.001	0.003	0.61	0.2	35	9	○	7.3	210
206	2016/10/19	2016/10/26		<0.001	<0.0005	<0.001	0.002	0.50	0.3	33	7	○	7.5	180
207	2016/10/21	2016/10/28		<0.001	<0.0005	<0.001	0.002	0.43	0.3	46	13	○	7.3	180
208	2016/10/24	2016/10/31		<0.001	<0.0005	<0.001	0.002	0.52	0.3	38	8	○	7.7	210
209	2016/10/26	2016/11/2		<0.001	<0.0005	<0.001	0.001	0.55	0.2	36	7	○	7.6	210
210	2016/10/28	2016/11/7		<0.001	<0.0005	<0.001	0.002	0.46	0.3	48	9	○	7.7	210
211	2016/10/31	2016/11/8		<0.001	<0.0005	<0.001	0.001	0.60	0.4	43	11	○	7.6	220
212	2016/11/2	2016/11/10		<0.001	<0.0005	<0.001	0.001	0.52	0.2	36	6	○	7.7	210
213	2016/11/7	2016/11/11		<0.001	<0.0005	<0.001	0.001	0.35	0.1	58	7	○	7.4	210
214	2016/11/8	2016/11/15		<0.001	<0.0005	<0.001	0.002	0.37	0.1	48	8	○	7.5	220
215	2016/11/10	2016/11/17		<0.001	<0.0005	<0.001	0.002	0.40	0.1	52	7	○	7.5	220
216	2016/11/14	2016/11/21		<0.001	<0.0005	<0.001	0.002	0.43	0.2	44	14	○	7.3	230
217	2016/11/16	2016/11/24		<0.001	<0.0005	<0.001	0.003	0.38	0.2	34	9	○	7.9	210
218	2016/11/18	2016/11/28		<0.001	<0.0005	<0.001	0.002	0.32	0.2	34	9	○	7.4	140
219	2016/11/21	2016/11/29		<0.001	<0.0005	<0.001	0.002	0.41	0.2	35	6	○	7.3	200
220	2016/11/24	2016/12/1		<0.001	<0.0005	<0.001	0.002	0.33	0.2	41	10	○	7.3	150
221	2016/11/28	2016/12/2		<0.001	<0.0005	0.001	0.001	0.35	0.2	39	8	○	7.6	170
222	2016/11/29	2016/12/6		<0.001	<0.0005	<0.001	0.002	0.41	0.1	51	5	○	7.0	200
223	2016/12/1	2016/12/8		<0.001	<0.0005	<0.001	0.002	0.33	0.1	60	6	○	7.0	170
224	2016/12/5	2016/12/9		<0.001	<0.0005	<0.001	0.001	0.45	0.2	38	16	○	7.3	210
225	2016/12/7	2016/12/14		<0.001	<0.0005	<0.001	0.003	0.44	0.2	44	9	○	7.5	160
226	2016/12/9	2016/12/16		<0.001	<0.0005	<0.001	0.001	0.24	0.1	51	6	○	7.5	110
227	2016/12/13	2016/12/20		<0.001	<0.0005	<0.001	0.001	0.30	0.2	75	9	○	7.7	120
228	2016/12/16	2016/12/26		<0.001	<0.0005	<0.001	0.002	0.30	0.2	65	10	○	7.7	120
229	2016/12/20	2016/12/28		<0.001	<0.0005	<0.001	0.002	0.40	0.2	43	9	○	8.0	100
230	2016/12/22	2017/1/10		<0.001	<0.0005	<0.001	0.002	0.32	0.2	67	8	○	7.6	80
231	2016/12/26	2017/1/11		<0.001	<0.0005	<0.001	0.003	0.55	0.1	38	6	○	7.4	220
232	2016/1/6	2017/1/16		<0.001	<0.0005	0.002	0.004	0.56	0.2	34	12	○	7.5	230
233	2017/1/11	2017/1/18		<0.001	<0.0005	<0.001	0.003	0.44	0.1	41	10	○	7.1	220
234	2017/1/13	2017/1/20		<0.001	<0.0005	<0.001	0.003	0.46	0.2	43	12	○	7.3	230
235	2017/1/19	2017/1/26		<0.001	<0.0005	<0.001	0.002	0.44	0.2	40	8	○	7.5	180
236	2017/1/23	2017/1/27		<0.001	<0.0005	<0.001	0.001	0.44	0.1	59	9	○	7.3	150
237	2017/1/24	2017/1/31		<0.001	<0.0005	<0.001	0.003	0.37	0.1	34	9	○	7.7	76
238	2017/1/26	2017/2/2		<0.001	<0.0005	<0.001	0.001	0.37	0.1	40	12	○	7.4	87
239	2017/1/30	2017/2/6		<0.001	<0.0005	<0.001	0.002	0.36	0.1	40	13	○	7.3	140
240	2017/2/1	2017/2/8		<0.001	<0.0005	<0.001	0.002	0.56	0.1	46	8	○	7.6	100
241	2017/2/3	2017/2/10		<0.001	<0.0005	<0.001	0.003	0.64	0.1	39	10	○	7.5	86
242	2017/2/6	2017/2/13		<0.001	<0.0005	<0.001	0.007	0.57	0.1	37	12	○	8.9	50
243	2017/2/8	2017/2/15		<0.001	<0.0005	<0.001	0.003	0.62	0.1	39	9	○	7.4	72
244	2017/2/10	2017/2/17		<0.001	<0.0005	<0.001	0.002	0.53	0.2	44	11	○	7.5	100
245	2017/2/15	2017/2/22		<0.001	<0.0005	<0.001	0.003	0.44	0.1	38	12	○	7.2	170
246	2017/2/17	2017/2/24		<0.001	<0.0005	<0.001	0.005	0.40	0.1	43	13	○	8.1	70
247	2017/2/20	2017/2/27		<0.001	<0.0005	<0.001	0.002	0.35	0.1	37	9	○	8.7	120
248	2017/2/23	2017/3/2		<0.001	<0.0005	<0.001	0.005	0.36	0.1	34	22	○	8.0	150
249	2017/2/27	2017/3/3		<0.001	<0.0005	<0.001	0.007	0.39	0.1	35	12	○	8.2	200
250	2017/2/28	2017/3/7		<0.001	<0.0005	<0.001	0.005	0.44	0.1	40	10	○	8.0	180
251	2017/3/2	2017/3/9		<0.001	<0.0005	<0.001	0.007	0.26	0.1	33	10	○	8.7	120
252	2017/3/6	2017/3/10		<0.001	<0.0005	<0.001	0.004	0.37	0.1	32	10	○	7.4	180
253	2017/3/7	2017/3/14		<0.001	<0.0005	0.001	0.003	0.61	0.1	26	11	○	8.1	220
254	2017/3/10	2017/3/17		<0.001	<0.0005	<0.001	0.004	0.46	0.1	68	7	○	7.7	180
255	2017/3/14	2017/3/22		<0.001	<0.0005	<0.001	0.007	0.40	0.3	84	8	○	9.1	85
256	2017/3/16	2017/3/24		<0.001	<0.0005	<0.001	0.006	0.53	0.2	39	11	○	7.6	190
257	2017/3/21	2017/3/27		<0.001	<0.0005	<0.001	0.003	0.47	0.1	38	9	○	7.3	210
258	2017/3/22	2017/3/29		<0.001	<0.0005	<0.001	0.001	0.43	0.1	43	8	○	7.5	150
259	2017/3/24	2017/4/1		<0.001	<0.0005	<0.001	0.001	0.42	0.1	31	7	○	7.6	100
260	2017/3/27	2017/4/3		<0.001	<0.0005	<0.001	0.002	0.47	0.1	29	8	○	7.7	170
261	2017/3/29	2017/4/5		<0.001	<0.0005	<0.001	0.003	0.64	0.1	23	10	○	7.1	200
262	2017/3/31	2017/4/7		<0.001	<0.0005	<0.001	0.002	0.35	0.2	33	9	○	8.1	140
263	2017/4/3	2017/4/10		<0.001	<0.0005	<0.001	0.003	0.40	0.2	43	8	○	7.4	120
264	2017/4/5	2017/4/12		<0.001	<0.0005	<0.001	0.003	0.39	0.1	28	7	○	8.0	70
265	2017/4/7	2017/4/14		<0.001	<0.0005	<0.001	0.002	0.31	0.2	29	13	○	7.7	90

選別土適合 確認試験 結果一覧表			項目名	カドミウム及び その化合物	水銀及び その化合物	鉛及び その化合物	砒素及び その化合物	ふっ素及び その化合物	ほう素及び その化合物	ダイオキシン類	TOC	結果 適合:○ 不適合:×	(参考) pH	(参考) EC (mS/m)
			管理基準値 (定量下限値)	0.01以下 (0.001)	0.0005以下 (0.0005)	0.01以下 (0.001)	0.01以下 (0.001)	0.8以下 (0.08)	1以下 (0.1)	1000以下 -	30以下 -			
			単位	mg/L	mg/L	mg/L	mg/L	mg/L	mg/L	pg-TEQ/g	mgC/L			
番号	分析日 受付日	判定日												
266	2017/4/11	2017/4/18		<0.001	<0.0005	<0.001	0.002	0.37	0.1	26	8	○	7.4	95
267	2017/4/13	2017/4/20		<0.001	<0.0005	<0.001	0.002	0.42	0.1	27	5	○	7.8	100
268	2017/4/17	2017/4/21		<0.001	<0.0005	<0.001	0.002	0.53	<0.1	25	5	○	7.6	110
269	2017/4/17	2017/4/24		<0.001	<0.0005	<0.001	0.002	0.58	0.1	26	6	○	7.6	130
270	2017/4/19	2017/4/26		<0.001	<0.0005	<0.001	0.003	0.64	0.1	35	7	○	7.7	190
271	2017/4/21	2017/4/28		<0.001	<0.0005	<0.001	0.002	0.73	0.1	51	7	○	7.7	120
272	2017/4/24	2017/5/8		<0.001	<0.0005	<0.001	0.003	0.53	0.1	29	9	○	7.5	150
273	2017/4/26	2017/5/10		<0.001	<0.0005	<0.001	0.003	0.62	0.2	42	9	○	7.5	200
274	2017/4/28	2017/5/12		<0.001	<0.0005	<0.001	0.002	0.58	0.2	38	7	○	7.8	170
275	2017/5/9	2017/5/16		<0.001	<0.0005	<0.001	0.003	0.54	0.1	25	6	○	7.0	180
276	2017/5/11	2017/5/18		<0.001	<0.0005	<0.001	0.003	0.50	0.1	26	5	○	7.6	150
277	2017/5/15	2017/5/22		<0.001	<0.0005	<0.001	0.003	0.66	0.2	33	11	○	7.7	120
278	2017/5/17	2017/5/24		<0.001	<0.0005	<0.001	0.002	0.51	0.1	37	7	○	7.6	86
279	2017/5/19	2017/5/26		<0.001	<0.0005	<0.001	0.003	0.41	0.1	37	9	○	7.5	71
280	2017/5/22	2017/5/29		<0.001	<0.0005	<0.001	0.003	0.59	0.2	49	8	○	7.5	180
281	2017/5/24	2017/5/31		<0.001	<0.0005	<0.001	0.003	0.6	0.1	87	7	○	7.5	220
282	2017/5/26	2017/6/2		<0.001	<0.0005	<0.001	0.004	0.62	0.1	52	7	○	7.3	160
283	2017/5/29	2017/6/5		<0.001	<0.0005	<0.001	0.002	0.43	0.1	57	6	○	7.3	140
284	2017/5/30	2017/6/6		<0.001	<0.0005	<0.001	0.002	0.45	0.1	40	7	○	7.7	130
285	2017/6/1	2017/6/8		<0.001	<0.0005	<0.001	0.002	0.52	0.2	39	7	○	7.4	160
286	2017/6/5	2017/6/12		<0.001	<0.0005	<0.001	0.002	0.49	0.2	32	7	○	7.0	190
287	2017/6/7	2017/6/14		<0.001	<0.0005	<0.001	0.002	0.57	0.2	31	8	○	7.1	200
288	2017/6/9	2017/6/16		<0.001	<0.0005	<0.001	0.002	0.57	0.2	54	10	○	7.5	190
289	2017/6/13	2017/6/20		<0.001	<0.0005	<0.001	0.003	0.69	0.2	42	8	○	7.7	200
290	2017/6/15	2017/6/22		<0.001	<0.0005	0.002	0.001	0.13	<0.1	40	3	○	7.3	34
291	2017/6/19	2017/6/23		<0.001	<0.0005	<0.001	0.003	0.65	0.2	46	9	○	7.7	240
292	2017/6/20	2017/6/27		<0.001	<0.0005	<0.001	0.003	0.63	0.2	39	17	○	7.7	230
293	2017/6/27	2017/7/4		<0.001	<0.0005	<0.001	0.003	0.57	0.4	41	9	○	8.4	160
294	2017/6/30	2017/7/7		<0.001	<0.0005	<0.001	0.002	0.42	0.3	57	9	○	7.6	150
295	2017/7/3	2017/7/10		<0.001	<0.0005	<0.001	0.002	0.58	0.2	42	6	○	7.6	150
296	2017/7/6	2017/7/13		<0.001	<0.0005	<0.001	0.003	0.48	0.5	58	16	○	8.0	180
297	2017/7/10	2017/7/18		<0.001	<0.0005	<0.001	0.003	0.65	0.4	41	15	○	7.7	230
298	2017/7/12	2017/7/20		<0.001	<0.0005	<0.001	0.003	0.94	0.2	33	13	×	7.2	230
299	2017/7/18	2017/7/24		<0.001	<0.0005	<0.001	<0.001	0.66	0.3	39	7	○	7.6	200
300	2017/7/19	2017/7/26		<0.001	<0.0005	<0.001	0.002	0.7	0.3	40	12	○	7.2	200
301	2017/7/21	2017/7/28		<0.001	<0.0005	<0.001	0.003	0.68	0.2	60	13	○	7.7	140
302	2017/7/24	2017/7/31		<0.001	<0.0005	<0.001	0.003	0.54	0.2	35	26	○	7.7	110
303	2017/7/27	2017/8/3		<0.001	<0.0005	0.001	0.004	0.5	0.2	51	9	○	7.4	120
304	2017/7/31	2017/8/4		<0.001	<0.0005	0.002	0.006	0.64	0.1	57	9	○	7.2	200
305	2017/8/2	2017/8/9		<0.001	<0.0005	<0.001	0.003	0.54	0.2	45	11	○	7.6	190
306	2017/8/4	2017/8/17		<0.001	<0.0005	<0.001	0.004	0.41	0.3	55	15	○	7.8	100
307	2017/8/7	2017/8/18		<0.001	<0.0005	<0.001	0.004	0.43	0.2	52	16	○	7.2	100
308	2017/8/9	2017/8/22		<0.001	<0.0005	<0.001	0.004	0.52	0.3	44	6	○	7.6	180
309	2017/8/17	2017/8/24		<0.001	<0.0005	0.001	0.006	0.92	0.2	29	6	×	7.4	170
310	2017/8/21	2017/8/25		<0.001	<0.0005	0.002	0.005	0.72	0.2	51	7	○	7.5	230
311	2017/8/22	2017/8/29		<0.001	<0.0005	0.007	0.006	0.6	0.2	52	7	○	7.6	210
312	2017/8/25	2017/9/1		<0.001	<0.0005	<0.001	0.005	0.78	0.2	40	13	○	7.5	210
313	2017/8/28	2017/9/1		<0.001	<0.0005	<0.001	0.003	0.35	0.2	30	14	○	7.6	150
314	2017/8/30	2017/9/6		<0.001	<0.0005	<0.001	0.004	0.49	0.5	80	21	○	8.0	180
315	2017/9/1	2017/9/8		<0.001	<0.0005	<0.001	0.004	0.43	0.2	52	16	○	7.6	210
316	2017/9/4	2017/9/11		<0.001	<0.0005	<0.001	0.005	0.4	0.1	25	9	○	7.8	160
317	2017/9/6	2017/9/13		<0.001	<0.0005	<0.001	0.003	0.46	0.3	41	16	○	7.4	180
318	2017/9/8	2017/9/15		<0.001	<0.0005	<0.001	0.004	0.62	0.2	38	25	○	7.7	210
319	2017/9/12	2017/9/20		<0.001	<0.0005	<0.001	0.004	0.69	0.3	39	15	○	7.6	230
320	2017/9/19	2017/9/25		<0.001	<0.0005	<0.001	0.004	0.97	0.1	35	12	×	7.7	230
321	2017/9/20	2017/9/27		<0.001	<0.0005	0.001	0.003	1	0.2	37	13	×	7.3	230
322	2017/9/22	2017/9/29		<0.001	<0.0005	<0.001	0.003	0.86	0.2	32	21	×	7.7	250
323	2017/9/26	2017/10/3		<0.001	<0.0005	<0.001	0.004	1	0.1	33	8	×	7.2	220
324	2017/9/28	2017/10/5		<0.001	<0.0005	<0.001	0.005	0.36	<0.1	31	4	○	7.3	180
325	2017/10/2	2017/10/6		<0.001	<0.0005	<0.001	0.004	0.9	0.2	28	10	×	7.4	250
326	2017/10/5	2017/10/13		<0.001	<0.0005	<0.001	0.001	0.99	0.3	46	10	×	7.2	260
327	2017/10/10	2017/10/16		<0.001	<0.0005	<0.001	0.002	0.62	0.2	27	9	○	7.2	200
328	2017/10/11	2017/10/18		<0.001	<0.0005	<0.001	0.003	0.47	0.3	34	9	○	7.9	140
329	2017/10/13	2017/10/20		<0.001	<0.0005	<0.001	0.003	0.33	0.2	46	10	○	7.7	90
330	2017/10/18	2017/10/25		<0.001	<0.0005	<0.001	0.004	0.79	0.1	42	6	○	7.4	200
331	2017/10/23	2017/10/30		<0.001	<0.0005	<0.001	0.008	1	0.2	46	9	×	7.5	240
332	2017/10/27	2017/11/6		<0.001	<0.0005	<0.001	<0.001	0.93	0.1	31	8	×	7.3	230
333	2017/10/30	2017/11/7		<0.001	<0.0005	<0.001	0.001	0.66	0.1	33	9	○	7.6	200
334	2017/11/6	2017/11/10		<0.001	<0.0005	<0.001	0.002	0.59	0.2	78	8	○	7.7	130
335	2017/11/7	2017/11/14		<0.001	<0.0005	<0.001	0.004	0.46	0.1	71	9	○	9.0	100
336	2017/11/14	2017/11/22		<0.001	<0.0005	<0.001	0.009	0.56	0.2	62	7	○	7.8	170

選別土適合 確認試験 結果一覧表			項目名	カドミウム及び その化合物	水銀及び その化合物	鉛及び その化合物	砒素及び その化合物	ふっ素及び その化合物	ほう素及び その化合物	ダイオキシン類	TOC	結果 適合:○ 不適合:×	(参考) pH	(参考) EC (mS/m)
			管理基準値 (定量下限値)	0.01以下 (0.001)	0.0005以下 (0.0005)	0.01以下 (0.001)	0.01以下 (0.001)	0.8以下 (0.08)	1以下 (0.1)	1000以下 -	30以下 -			
			単位	mg/L	mg/L	mg/L	mg/L	mg/L	mg/L	pg-TEQ/g	mgC/L			
番号	分析日 受付日	判定日												
337	2017/11/16	2017/11/24		<0.001	<0.0005	<0.001	0.005	0.4	0.1	64	6	○	7.4	140
338	2017/11/21	2017/11/29		<0.001	<0.0005	<0.001	0.007	0.8	0.2	45	8	○	7.8	170
339	2017/11/24	2017/12/1		<0.001	<0.0005	<0.001	0.005	0.7	0.2	59	9	○	7.8	120
340	2017/11/29	2017/12/6		<0.001	<0.0005	<0.001	0.005	0.7	0.2	52	8	○	7.9	130
341	2017/12/4	2017/12/9		<0.001	<0.0005	<0.001	0.005	0.83	0.2	75	8	×	7.7	210
342	2017/12/8	2017/12/15		<0.001	<0.0005	<0.001	0.006	0.63	0.2	64	8	○	7.7	180
343	2017/12/12	2017/12/19		<0.001	<0.0005	<0.001	0.006	0.71	0.2	57	9	○	7.5	190
344	2017/12/14	2017/12/21		<0.001	<0.0005	<0.001	0.008	0.69	0.2	75	9	○	7.8	220
345	2017/12/18	2017/12/22		<0.001	<0.0005	<0.001	0.007	0.74	0.2	58	7	○	7.7	210
346	2017/12/20	2017/12/27		<0.001	<0.0005	<0.001	0.005	0.68	0.1	66	16	○	7.5	210
347	2017/12/27	2018/1/16		<0.001	<0.0005	<0.001	0.005	0.78	0.1	46	8	○	7.2	200
348	2018/1/10	2018/1/17		<0.001	<0.0005	<0.001	0.004	0.8	0.1	63	6	○	7.6	190
349	2018/1/12	2018/1/19		<0.001	<0.0005	<0.001	0.006	0.87	0.1	75	9	×	7.6	220
350	2018/1/16	2018/1/23		<0.001	<0.0005	<0.001	0.005	0.88	0.2	48	9	×	7.8	200
351	2018/1/23	2018/1/30		<0.001	<0.0005	<0.001	0.004	0.82	0.2	47	7	×	7.6	220
352	2018/1/25	2018/2/1		<0.001	<0.0005	<0.001	0.003	0.63	0.1	58	8	○	7.5	180
353	2018/1/30	2018/2/6		<0.001	<0.0005	<0.001	0.003	0.57	0.2	60	11	○	7.6	140
354	2018/2/1	2018/2/8		<0.001	<0.0005	<0.001	0.003	0.58	0.2	49	8	○	7.8	160
355	2018/2/5	2018/2/9		<0.001	<0.0005	<0.001	0.003	0.56	0.1	58	12	○	7.7	140
356	2018/2/13	2018/2/20		<0.001	<0.0005	<0.001	0.001	0.67	0.2	48	12	○	7.5	190
357	2018/2/15	2018/2/22		<0.001	<0.0005	<0.001	0.006	0.46	0.1	54	10	○	7.5	170
358	2018/2/19	2018/2/23		<0.001	<0.0005	<0.001	0.004	0.39	0.1	40	12	○	7.6	120
359	2018/2/20	2018/2/27		<0.001	<0.0005	<0.001	0.004	0.45	0.1	60	10	○	8.1	100
360	2018/2/22	2018/3/1		<0.001	<0.0005	<0.001	0.004	0.41	0.1	63	9	○	7.6	130
361	2018/2/26	2018/3/2		<0.001	<0.0005	<0.001	0.005	0.55	0.1	43	10	○	7.2	190
362	2018/2/27	2018/3/6		<0.001	<0.0005	<0.001	0.007	0.41	<0.1	53	9	○	8.0	200
363	2018/3/1	2018/3/8		<0.001	<0.0005	<0.001	0.003	0.57	0.1	32	5	○	7.4	140
364	2018/3/2	2018/3/9		<0.001	<0.0005	<0.001	0.004	0.66	0.1	49	8	○	7.4	190
365	2018/3/6	2018/3/13		<0.001	<0.0005	<0.001	0.005	0.64	0.1	44	12	○	7.7	220
366	2018/3/9	2018/3/16		<0.001	<0.0005	<0.001	0.004	0.64	0.1	42	8	○	7.7	190
367	2018/3/15	2018/3/23		<0.001	<0.0005	<0.001	0.005	0.69	0.2	120	9	○	7.6	160
368	2018/3/19	2018/3/26		<0.001	<0.0005	<0.001	0.004	0.6	0.1	77	9	○	7.7	130
369	2018/3/20	2018/3/28		<0.001	<0.0005	<0.001	0.004	0.66	0.1	100	11	○	7.7	160
370	2018/3/23	2018/4/2		<0.001	<0.0005	<0.001	0.003	0.59	0.1	98	8	○	7.8	140
371	2018/3/26	2018/4/2		<0.001	<0.0005	<0.001	0.004	0.88	0.2	52	11	×	7.6	230
372	2018/3/28	2018/4/4		<0.001	<0.0005	<0.001	0.004	0.72	0.1	45	9	○	7.7	190
373	2018/3/30	2018/4/9		<0.001	<0.0005	<0.001	0.002	0.67	0.1	47	10	○	7.8	120
374	2018/4/6	2018/4/13		<0.001	<0.0005	<0.001	0.002	0.64	0.1	43	8	○	7.5	100
375	2018/4/10	2018/4/17		<0.001	<0.0005	<0.001	0.003	0.63	0.1	36	9	○	7.1	150
376	2018/4/12	2018/4/19		<0.001	<0.0005	<0.001	0.003	0.71	0.1	42	6	○	7.3	150
377	2018/4/16	2018/4/23		<0.001	<0.0005	<0.001	0.003	0.79	0.2	51	8	○	7.4	210
378	2018/4/18	2018/4/25		<0.001	<0.0005	<0.001	0.004	0.79	0.1	32	11	○	7.6	220
379	2018/4/20	2018/4/27		<0.001	<0.0005	<0.001	0.003	0.73	0.1	38	11	○	7.6	160
380	2018/4/24	2018/5/8		<0.001	<0.0005	<0.001	0.002	0.76	0.2	38	6	○	7.2	120
381	2018/4/27	2018/5/11		<0.001	<0.0005	<0.001	0.003	0.65	0.2	46	11	○	7.3	110
382	2018/5/11	2018/5/18		<0.001	<0.0005	<0.001	0.001	0.71	0.1	31	7	○	7.4	130
383	2018/5/15	2018/5/22		<0.001	<0.0005	<0.001	0.006	0.89	0.1	46	8	×	7.4	150
384	2018/5/17	2018/5/24		<0.001	<0.0005	<0.001	0.003	0.87	0.1	40	7	×	7.3	150
385	2018/5/21	2018/5/25		<0.001	<0.0005	0.004	0.002	0.92	0.2	45	8	×	7.5	150

■ 選別土の適合確認試験の方法および管理基準値は、旧RD処分場有害物調査検討委員会が決定した以下の内容としている。

■ 管理基準値は、土壤環境基準値等を適用している。

■ 適合確認試験は、選別土10m²毎に1試料を採取し、選別土300m²毎に30試料を等量混合し1検体として分析している。

■ 試験方法については、重金属等は環境庁告示第46号(平成26環告44改正)、およびダイオキシン類は環境庁告示第68号(平成21環告11改正)に準拠している。

※No.156およびNo.158はA工区の廃棄物土掘削によって出た「鉛含有廃棄物土」を選別処理したのち分析したものである。

覆土等 適合確認分析の結果について

覆土等適合確認分析

「覆土等」について、現場内への埋戻しの可否を判断するために、選別土と同様に分析を実施します。
分析は覆土等300m³毎に実施し、下記の分析項目により場内埋戻しの可否を判断します。
(分析項目: カドミウム、水銀、鉛、ひ素、ふっ素、ほう素、ダイオキシン類、TOC)

適合確認分析によって場内の埋戻しに利用可能と判断したものは「適合選別土」と同様に埋戻しに使用します。
一方、ひとつでも分析項目の基準値を超過したものは「不適合選別土」と同様に、場外へ搬出し処理をします。

これまでの分析結果

平成27年7月から平成30年5月下旬までに、合計で77回実施しました。(平成30年5月29日時点)
このうち、基準値を超過し不適合と判断したのは6回であり、超過した項目は6回のうち5回は「鉛」、1回は「ふっ素」でした。
下表にこれまでの分析結果をまとめました。

覆土等確認試験結果一覧表 (平成30年5月29日現在)

覆土等適合確認 試験結果一覧表				項目名	カドミウム その化合物	水銀及び その化合物	鉛及び その化合物	砒素及び その化合物	ふっ素及び その化合物	ほう素及び その化合物	ダイオキシン類	TOC	結果 適合: ○ 不適合: ×	(参考) pH	(参考) EC (mS/m)
				管理基準値 (定量下限値)	0.01以下 (0.001)	0.0005以下 (0.0005)	0.01以下 (0.001)	0.01以下 (0.001)	0.8以下 (0.08)	1以下 (0.1)	1000以下 -	30以下 -			
				単位	mg/L	mg/L	mg/L	mg/L	mg/L	mg/L	pg-TEQ/g	mgC/L			
番号	検体名	分析日 受付日	判定日												
1	A覆土-H270731-(1)	2015/7/31	2015/8/18		<0.001	<0.0005	0.001	<0.001	0.16	<0.1	0.58	18	○	7.1	4.8
2	A覆土-H270810-(2)	2015/8/28	2015/9/7		<0.001	<0.0005	<0.001	<0.001	0.22	<0.1	0.7	11	○	7.9	11
3	B堰堤-H270926-(1)	2015/9/28	2015/10/8		<0.001	<0.0005	0.002	0.001	0.15	<0.1	0.5	19	○	7.1	100
4	B堰堤-H270926-(2)	2015/9/28	2015/10/8		<0.001	<0.0005	0.004	0.001	<0.08	<0.1	0.62	30	○	6.5	6.4
5	B堰堤-H270926-(3)	2015/9/28	2015/10/8		<0.001	<0.0005	0.002	<0.001	<0.08	<0.1	0.93	22	○	6.8	5.7
6	B堰堤-H270926-(4)	2015/9/28	2015/10/13		<0.001	<0.0005	0.004	0.001	<0.08	<0.1	0.54	15	○	6.2	3.7
7	B堰堤-H270926-(5)	2015/9/28	2015/10/13		<0.001	<0.0005	0.004	0.001	0.15	<0.1	0.74	22	○	7.4	8.1
8	B堰堤-H271126-(6)	2015/11/26	2015/12/7		<0.001	<0.0005	0.005	0.001	0.13	<0.1	0.77	24	○	7.2	4.1
9	B堰堤-H271126-(7)	2015/11/26	2015/12/7		<0.001	<0.0005	0.004	0.002	0.2	<0.1	0.77	23	○	6.9	8.6
10	B堰堤-H271126-(8)	2015/11/26	2015/12/7		<0.001	<0.0005	<0.001	<0.001	0.31	<0.1	0.73	12	○	7.4	22
11	B覆土-H280212-(3)	2016/2/15	2016/2/23		<0.001	<0.0005	<0.001	0.005	0.54	<0.1	4	5	○	8.8	19
12	B堰堤-H280301-(9)	2016/3/3	2016/3/25		<0.001	<0.0005	<0.001	<0.001	0.39	<0.1	1.9	7	○	7.4	5.6
13	B堰堤-H280301-(10)	2016/3/3	2016/3/25		<0.001	<0.0005	<0.001	<0.001	0.4	<0.1	0.86	5	○	7.5	13
14	B堰堤-H280301-(11)	2016/3/3	2016/3/25		<0.001	<0.0005	<0.001	<0.001	0.43	<0.1	0.57	3	○	7.5	18
15	B堰堤-H280301-(12)	2016/3/3	2016/3/25		<0.001	<0.0005	<0.001	<0.001	0.41	<0.1	0.52	4	○	7.6	13
16	B堰堤-H280301-(13)	2016/3/3	2016/3/25		<0.001	<0.0005	<0.001	<0.001	0.37	<0.1	1.4	4	○	7.6	18
17	B堰堤-H280301-(14)	2016/3/3	2016/3/25		<0.001	<0.0005	<0.001	<0.001	0.42	<0.1	1.3	5	○	7.6	5.6
18	B堰堤-H280301-(15)	2016/3/3	2016/3/25		<0.001	<0.0005	<0.001	<0.001	0.35	<0.1	4.8	6	○	7.6	18
19	B堰堤-H280302-(16)	2016/3/3	2016/3/25		<0.001	<0.0005	0.001	0.001	0.33	<0.1	0.59	10	○	7.7	11
20	B堰堤-H280302-(17)	2016/3/3	2016/3/25		<0.001	<0.0005	0.001	<0.001	0.15	<0.1	0.51	9	○	7.3	3.8
21	B堰堤-H280302-(18)	2016/3/3	2016/3/25		<0.001	<0.0005	0.001	<0.001	0.35	<0.1	0.56	5	○	7.4	5.6
22	B堰堤-H280302-(19)	2016/3/3	2016/3/25		<0.001	<0.0005	<0.001	0.004	0.54	<0.1	0.61	9	○	9.2	28
23	B堰堤-H280302-(20)	2016/3/3	2016/3/25		<0.001	<0.0005	<0.001	0.003	0.51	<0.1	0.88	9	○	9.0	23
24	B堰堤-H280308-(21)	2016/3/8	2016/3/25		<0.001	<0.0005	<0.001	<0.001	0.27	<0.1	0.77	8	○	7.1	8.7
25	B堰堤-H280308-(22)	2016/3/8	2016/3/25		<0.001	<0.0005	<0.001	<0.001	0.22	<0.1	0.87	8	○	7.0	9.6
26	B堰堤-H280308-(23)	2016/3/8	2016/3/25		<0.001	<0.0005	<0.001	<0.001	0.24	<0.1	0.88	6	○	7.2	11
27	B堰堤-H280307-(24)	2016/3/8	2016/3/25		<0.001	<0.0005	<0.001	<0.001	0.18	<0.1	1.1	11	○	7.2	7
28	B堰堤-H280307-(25)	2016/3/8	2016/3/25		<0.001	<0.0005	<0.001	<0.001	0.2	<0.1	0.67	9	○	7.1	7.4
29	BAO覆土-H280317-(4)	2016/3/18	2016/3/30		<0.001	<0.0005	0.046	<0.001	0.31	<0.1	0.86	13	×	7.5	5.9
30	C覆土-H280318-(5)	2016/3/30	2016/4/12		<0.001	<0.0005	0.004	0.001	0.29	<0.1	1	10	○	8.1	9
31	CA覆土-H280328-(6)	2016/3/30	2016/4/12		<0.001	<0.0005	0.001	<0.001	0.38	<0.1	6.3	3	○	7.9	25
32	A覆土-H280412-(7)	2016/4/14	2016/4/26		<0.001	<0.0005	0.009	0.002	0.08	0.1	1.7	18	○	7.5	6.7
33	A覆土-H280412-(8)	2016/4/14	2016/4/26		<0.001	<0.0005	0.001	<0.001	0.57	0.1	5.4	4	○	7.9	31
34	AB覆土-H280413-(9)	2016/4/14	2016/4/26		<0.001	<0.0005	<0.001	<0.001	0.45	0.1	1.8	6	○	7.9	24
35	A覆土-H280521-(10)	2016/5/23	2016/5/30		<0.001	<0.0005	<0.001	<0.001	0.21	<0.1	0.88	5	○	7.9	18
36	A覆土-H280526-(11)	2016/5/30	2016/6/6		<0.001	<0.0005	<0.001	0.001	0.59	<0.1	5.9	7	○	7.9	17
37	A覆土-H280610-(12)	2016/6/13	2016/6/22		<0.001	<0.0005	<0.001	<0.001	<0.08	<0.1	0.79	4	○	6.4	16
38	A覆土-H280610-(13)	2016/6/13	2016/6/22		<0.001	<0.0005	<0.001	<0.001	<0.08	<0.1	5.8	4	○	5.3	8.1
39	A覆土-H280601-(14)	2016/7/15	2016/7/25		<0.001	<0.0005	0.012	<0.001	<0.08	0.1	2.2	5	×	7.1	23
40	A覆土-H280803-(15)	2016/8/3	2016/8/18		<0.001	<0.0005	<0.001	0.001	0.3	0.1	0.44	5	○	7.3	25
41	A覆土-H280803-(16)	2016/8/3	2016/8/18		<0.001	<0.0005	<0.001	<0.001	<0.08	<0.1	3.1	4	○	7.0	12
42	C覆土-H281118-(17)	2016/11/21	2016/12/8		<0.001	<0.0005	<0.001	<0.001	0.57	<0.1	1.1	5	○	7.6	18
43	C覆土-H281118-(18)	2016/11/21	2016/12/8		<0.001	<0.0005	<0.001	<0.001	0.08	<0.1	1.3	6	○	6.6	7.6
44	B覆土-H290111-(19)	2017/1/12	2017/2/2		<0.001	<0.0005	0.027	0.003	0.12	0.1	7.2	16	×	6.6	11
45	B覆土-H290111-(20)	2017/1/12	2017/2/2		<0.001	<0.0005	0.006	0.001	<0.08	0.1	3	8	○	6.1	9.9
46	B覆土-H290111-(21)	2017/1/12	2017/2/2		<0.001	<0.0005	0.005	0.001	<0.08	<0.1	6.2	11	○	6.3	6.8
47	B覆土-H290111-(22)	2017/1/12	2017/2/2		<0.001	<0.0005	0.007	0.002	<0.08	<0.1	2.6	8	○	6.4	5.7
48	B覆土-H290111-(23)	2017/1/12	2017/2/15		<0.001	<0.0005	0.01	0.002	0.17	0.1	8.4	19	○	7.3	10
49	B覆土-H290111-(24)	2017/1/12	2017/2/15		<0.001	<0.0005	0.032	0.001	0.11	0.1	5.3	16	×	6.9	5.5
50	B覆土-H290111-(25)	2017/1/12	2017/2/15		<0.001	<0.0005	0.011	0.002	<0.08	<0.1	3.8	15	×	6.5	4.7
51	B覆土-H290111-(26)	2017/1/12	2017/2/15		<0.001	<0.0005	0.01	0.001	0.09	0.1	1.5	16	○	6.5	5.3
52	CB覆土-H290228-(27)	2017/4/26	2017/5/15		<0.001	<0.0005	0.002	0.001	<0.08	<0.1	1.3	8	○	6.8	5.6
53	B覆土-H290501-(28)	2017/5/8	2017/5/19		<0.001	<0.0005	<0.001	<0.001	<0.08	<0.1	11	3	○	5.7	12

■ 適合確認試験の方法および管理基準値は、旧RO処分場有害物調査検討委員会で決定した以下の内容としている。
 ■ 管理基準値は、土壤環境基準値等を適用している。
 ■ 適合確認試験は、覆土等 10m^3 毎に1試料を採取し、覆土等 300m^3 毎に30試料を等量混合し1検体として分析している。
 ■ 試験方法については、重金属等は環境庁告示第46号（平成26環告44改正）、およびダイオキシン類は環境庁告示第68号（平成21環告11改正）に準拠している。