

ぶん活かわら版

発行日：令和元年（2019年）10月25日

発行者：滋賀県文化スポーツ部

文化芸術振興課文化財活用係

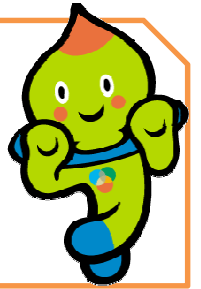
第11号

（電話番号：077-528-3343）

紅葉シーズン到来！

朝晩もぐっと冷え込み、だんだんと木々が色づいてきていますね。

日が暮れるのも早くなってきましたが、昼とは違った趣きで楽しめるライトアップが、紅葉の見ごろの時期を中心に、県内各地で実施されます。秋の夜長を楽しんでみませんか。



湖国の祭り歳時記

開催日	祭り名称	社寺	市町	主な時間帯	アクセス※	問合せ先	電話番号	
11月	3日	笈渡し	飯道寺	甲賀市	14時～	JR貴生川駅から徒歩約20分	甲賀市観光協会	0748-60-2690
	3日	一願成就報恩祭	太郎坊宮（阿賀神社）	東近江市	11時頃～	近江鉄道太郎坊宮前駅から徒歩約20分	太郎坊宮（阿賀神社）	0748-23-1341
	10日	斧磨明神踊り	斧磨八幡神社	愛荘町	10時～10時20分頃	JR稲枝駅からタクシー	愛荘町秦荘観光協会	0749-37-2333
	10日	公家奴振り	福田寺	米原市	13時頃～	JR田村駅から徒歩約10分	米原市商工観光課	0749-58-2227

※各寺社へのアクセスです。祭りは社寺境内ではなく、町内各地で行われている場合があります。周辺は交通規制がされている場合がありますので、公共交通機関のご利用をお願いします。

また、電車やバスの時刻や停留所等は予めご確認の上、お出かけください。

公家奴振り→

※（公社）びわこビクターズビューロー



文化財を巡る臨時バス

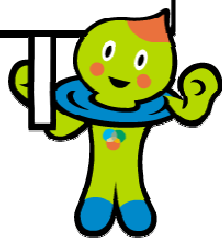
いつもは公共交通のないエリアにも、気軽にお出かけできるように紅葉シーズンに運行される臨時バスをご紹介します。特典等が付いて満喫できるバスもありますので、是非ご利用ください。

運行日	バス名称	基点駅	文化財 停車スポット	おとな 料金	備考	問合せ
9月14日～ 11月24日 の土日祝	こんぜめぐり ちゃんバス	手原駅	金勝寺、大野神社、旧和中散本舗	600円 ※	※1日フリー乗車券	栗東市観光物産協会 077-551-0126
11月2日～ 24日の土 日祝	小谷城シャトルバス	戦国ガイドステーション	小谷城（番所跡：小谷城中腹）	500円	往復バスと本丸跡まで語り部ガイド（60分・徒歩）付き。基点までは長浜駅・河毛駅より1日1便シャトルバス運行	北びわこふるさと観光公社 0749-78-0300
11月3日	石田三成祭シャトルバス	長浜駅	大原観音寺	300円	1日乗車券。大原観音寺までは、石田町（石田三成供養祭開催）で乗換	
11月13日・ 15日・19 日・22日	北びわこ紅葉の名所めぐりバス	長浜駅	近江孤篷庵、鶏足寺（己高閣、世代閣）	1,000円	拝観料、ガイド代込み。1日2便運行。	長浜観光協会 0749-82-5909
11月9日～ 27日	紅葉循環バス	木ノ本駅	鶏足寺（己高閣、世代閣）、石道寺、與志漏神社	500円	1日乗り放題。紅葉散策協力金200円を含む。	
11月16日 ～24日	湖東三山 紅葉シャトルバス	彦根駅	西明寺、金剛輪寺、百濟寺、多賀大社	1,800円※	湖東三山では各特別拝観、限定・特別御朱印授与。※1日乗り放題「もみじきっぷ」（入山料割引等あり）	湖国バス 0749-22-1210

文化財 特別公開・イベント情報

開催日	イベント名	場所	市町	アクセス	問合せ先	電話番号	
三井寺特別公開	10月1日～12月8日	特別ご開扉「秘仏結縁」国宝・金堂内陣参拝	大津市	京阪三井寺駅から徒歩約10分	三井寺	077-522-2238	
		五部心観(国宝) 山内初公開					文化財収蔵庫
	10月29日～11月4日	国宝 智証大師坐像 秘仏開扉					唐院
11月16日～12月8日	唐院(護摩堂・灌頂堂)三重塔特別公開						
10月19日～11月10日	内陣拝観:胎蔵界大日如来初公開、御本尊お身拭い	観音正寺	近江八幡市	JR能登川駅または安土駅からタクシー	観音正寺	0748-46-2549	
10月27日	戦国ロケット 流星	奥伊吹スキー場	米原市	JR近江長岡駅・米原駅からタクシー	米原市商工会	0749-52-0632	
11月1日～11月30日	地獄絵図と木造阿彌陀如来坐像(国重文)の特別公開	真如寺	多賀町	近江鉄道多賀大社前から徒歩約5分	真如寺	0749-48-0507	
11月1日～12月8日	秘仏日本最古の大黒天特別公開・特別御朱印授与	金剛輪寺	愛荘町	JR稲枝駅よりタクシー	愛荘町秦荘観光協会	0749-37-2333	
11月2日～30日の土日祝	寺宝展	成菩提院、徳源院、観音寺	米原市	(成菩提院、徳源院)JR柏原駅から徒歩約10～20分、(観音寺)JR近江長岡駅からタクシー	米原市商工観光課	0749-58-2227	
11月6日～12月8日	非公開大書院特別公開 ゲゲゲの鬼太郎と比叡山の七不思議展	比叡山延暦寺	大津市	京阪電鉄坂本比叡山口駅から徒歩約10分/坂本ケーブル乗り換え終点下車	比叡山延暦寺	077-578-0521	
11月9日～12月8日	「煉獄に笑う」原画展	西教寺	大津市	JR比叡山坂本駅からバス	びわ湖大津観光協会	077-528-2772	
		安土城郭資料館	近江八幡市	JR安土駅からすぐ	近江八幡観光物産協会	0748-32-7003	
11月15日～11月30日	石造観世音立像の特別公開	胡宮神社	多賀町	近江鉄道多賀大社前から徒歩約15分	多賀観光協会	0749-48-1553	
11月23日	第18回 近江中世城跡 琵琶湖一周のろし駅伝	各地(34か所)	湖南市・米原市他	各地	近江中世城跡保存団体連絡会「近江のろしの会」	090-5047-0153	

イベントピックアップ



「のろし」を見たことはありますか？ のろしは、物を焼いて煙を上げ、離れたところに情報を伝達する、昔の通信手段の一つです。戦国時代には戦などで用いられていたと言われています。

10月27日に、関ヶ原合戦の時、石田三成が戦況を佐和山城に伝えるために使ったのが起源とされている「流星」(県選択無形民俗文化財)が打ち上げられます。現在は祝い事の際に実施されており、今回は天皇陛下即位と新元号制定を記念して4年ぶりの打ち上げとなります。(12:30～14:00、計12本)

また、11月23日には県内34か所の城跡をつなぐ「のろし駅伝」が開催されます。三雲城を10時にスタートし、時計回りで琵琶湖を一周します。お近くのお城からものろしが上がるのが見えるかもしれません。参加するお城や各時刻など、詳しくは <http://blog.livedoor.jp/kamahajyo/archives/53750764.html> をご覧ください。

情報の掲載希望やご意見等ございましたら、sc0004@pref.shiga.lg.jp までメールをお送りください。

文化財ライトアップ情報

開催日	イベント名	場所	備考	市町	アクセス	問合せ先	電話番号
9月13日～12月25日	城あかり	彦根城周辺	11月15日～12月1日は佐和口多聞櫓前中堀でヴァーミリオンシップ開催	彦根市	JR彦根駅から徒歩約15分	彦根商工会議所	0749-22-4551
10月26日	彦根城夜楽	彦根城	戦国コスプレヤーの参加、ひこにゃん戦国パフォーマンス等の実施	彦根市	JR彦根駅から徒歩約15分	彦根観光協会	0749-23-0001
11月1日・2日	第16回草津街あかり・華あかり・夢あかり	草津駅東側商店街通り一帯、立木神社～伊砂神社 等	クイズラリー等のイベントも開催	草津市	JR草津駅東口からすぐ	草津街あかり華あかり夢あかり実行委員会事務局(草津商工会議所内)	077-564-5201
11月1日～12月1日	神あかり	胡宮神社・大瀧神社	11月23・24日は様々なイベント実施	多賀町	近江鉄道多賀大社前駅からタクシー(11/23・24は巡回バス運行)	多賀観光協会	0749-48-1553
11月2日～12月1日	大本山 永源寺 ライトアップ	永源寺	11/14はブルーライトアップ、11/16・17はミニライブ開催	東近江市	近江鉄道八日市駅からバス	永源寺地区まちづくり協議会	0505-802-9336
11月4日	ジパング笑楽座	三井寺観月舞台	落語を軸に、大神楽、和妻、尺八のプログラム	大津市	京阪三井寺駅から徒歩約10分	びわ湖大津観光協会	077-528-2772
11月9日・10日	金勝山「秋の特別拝観」あかりの演出2019 霊山清浄 久遠のあかり	金勝寺	9日(土)18:00～和太鼓演奏(美和鼓太鼓) 10日(日)18:00～歌・ピアノ演奏(高野雄大)	守山市	JR手原駅からタクシー	栗東市観光物産協会	077-551-0126
11月9日～23日	紅葉のライトアップと和傘のイルミネーション	八幡山ロープウェー、村上御所瑞龍寺	八幡山ロープウェーの夜間特別営業	近江八幡市	JR近江八幡駅からバス	八幡山ロープウェー	0748-32-0303
11月9日～12月1日	明智光秀ゆかりの地 比叡山坂本 秋のライトアップ	西教寺	期間中、特別プログラムも実施	大津市	JR比叡山坂本駅からタクシー	びわ湖大津観光協会	077-528-2772
11月9日～12月1日	もみじ祭り 秋の紅葉ライトアップ	日吉大社	11月5日～25日に菊花展を開催	大津市	JR比叡山坂本駅または京阪電車坂本比叡山口から徒歩約10～20分	日吉大社	077-578-0009
11月15日～24日	百濟寺 ライトアップ	百濟寺	日本紅葉の名所100選(湖東三山)	東近江市	JR能登川駅からバスと徒歩	百濟寺	0749-46-1036

※通常の拝観料・入場料とは異なる場合があります。 ※10月23日現在で収集できた情報の一覧です。

文化財ライトアップ情報

開催日	イベント名	場所	備考	市町	アクセス	問合せ先	電話番号
11月15日～12月1日	あたら夜もみじ	石山寺	期間中の土日には国宝の本堂でコンサートを開催。その他、イベント等も開催	大津市	京阪石山寺駅から徒歩約10分	石山観光協会	077-537-1105
11月15日～12月5日	教林坊 紅葉ライトアップ2019	教林坊	秋の公開は11月1日～12月10日	近江八幡市	JR安土駅からタクシー	教林坊	0748-46-5400
11月16日～12月1日	錦秋の玄宮園ライトアップ	玄宮園	11月22日18:00～ひこにゃん登場予定	彦根市	JR彦根駅から徒歩約15分	彦根観光協会	0749-23-0001
11月16日～12月1日	誕生15周年 湖南三山紅葉めぐり	善水寺	期間中、湖南三山(常楽寺、長寿寺、善水寺)では、15周年記念御朱印の特別授与	湖南市	JR甲西駅からタクシー	善水寺	0748-72-3730
11月16日～12月1日の土日	東京カメラ部プロデュース 旧竹林院ライトアップ	旧竹林院	入場料1,000円	大津市	JR比叡山坂本駅または京阪電車坂本比叡山駅から徒歩約10～20分	びわ湖大津観光協会	077-528-2772
11月16日～12月25日	豊郷小学校旧校舎群 ライトアップ&イルミネーション	豊郷小学校旧校舎群	11月16日17時半より点灯式、12月21日15時よりクリスマスコンサートを開催	豊郷町	近江鉄道豊郷駅から徒歩約15分	豊郷町観光協会	0749-35-3737



左は西教寺
右は玄宮園

いずれも(公社)びわこ
ビクターズビューロー

※通常の拝観料・入場料とは異なる場合があります。 ※10月23日現在で収集できた情報の一覧です。