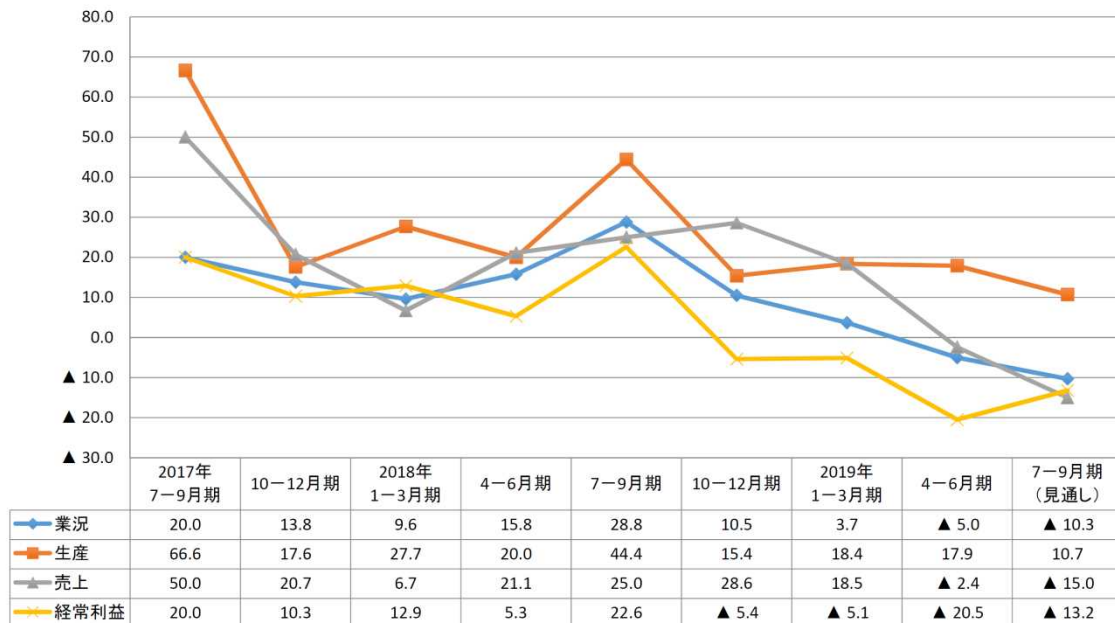


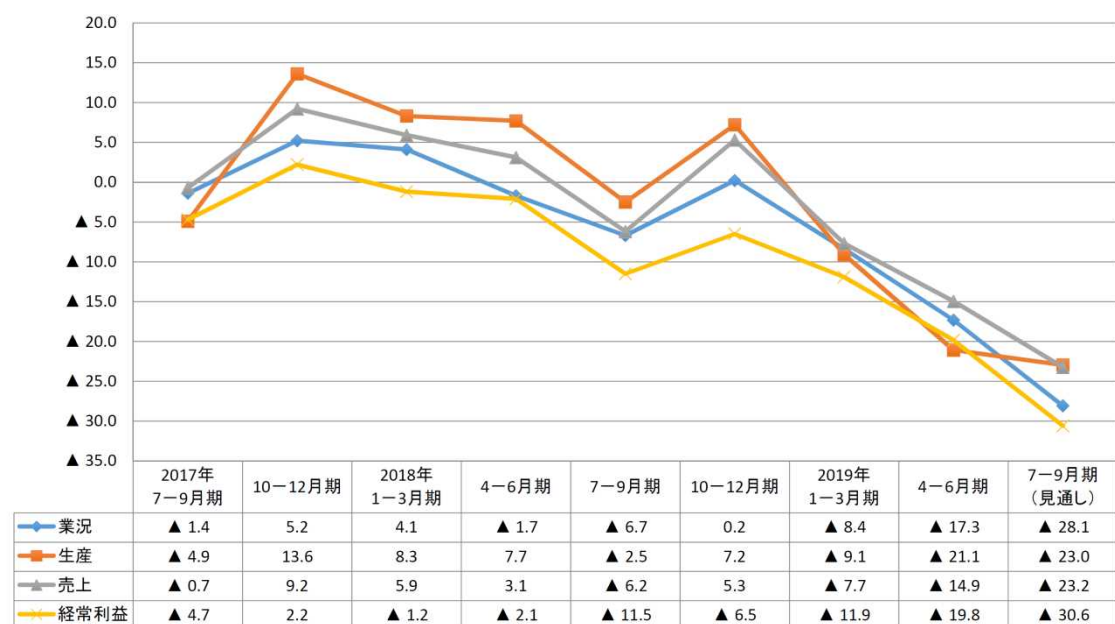
県内企業の状況

県内企業の生産、売上、経常利益、業況の各 DI

県内大企業の各 DI



県内中小企業の各 DI



県内企業の資本金別法人数および所得額

資本金階層	県内本店法人			県外本店法人			計		
	法人数	所得額 (百万円)		法人数	所得額 (百万円)		法人数	所得額 (百万円)	
		1法人当たり (千円)			1法人当たり (千円)			1法人当たり (千円)	
1億円以下	21,126	117,320	5,553	3,548	1,097,363	309,291	24,674	1,214,683	49,229
1億円超～2億円以下	34	4,783	140,680	87	100,051	1,150,014	121	104,834	866,400
2億円超～3億円以下	23	5,639	245,162	123	157,674	1,281,899	146	163,312	1,118,578
3億円超	83	54,749	659,622	1,034	10,627,837	10,278,372	1,117	10,682,585	9,563,639

注 法人事業税の課税上の所得金額

県内企業の法人税額別法人数

(単位: 法人)

法人税額	県内本店	県外本店	計
0円	12,989	1,373	14,362
1円～1,000万円以下	7,608	900	8,508
1,000万円超～2,000万円以下	269	296	565
2,000万円超～3,000万円以下	129	231	360
3,000万円超～4,000万円以下	60	151	211
4,000万円超～5,000万円以下	37	96	133
5,000万円超	174	1,745	1,919