

## 公益財団法人滋賀県文化財保護協会の概要について

### 1 名称

公益財団法人滋賀県文化財保護協会

### 2 設立年月日

昭和45年4月8日

### 3 設立の趣旨・目的

滋賀県下の歴史上、芸術上または学術上価値の高い文化的所産を調査・研究・保護し、かつ活用を図り、もって滋賀県ひいては我が国の文化的向上に資することを目的とする。

### 4 業務概要

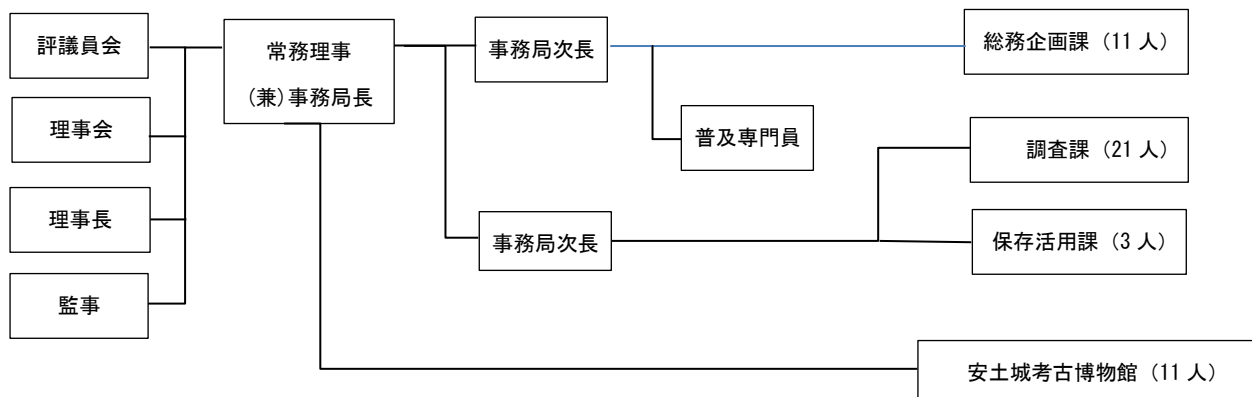
- (1) 文化財に関する講演会・講座・展示会の開催、文化財に関する出版物等の刊行
- (2) 埋蔵文化財の発掘調査および整理調査受託
- (3) 県立安土城考古博物館、県立琵琶湖文化館および県埋蔵文化財センターの管理運営
- (4) 県内の文化財所有者を対象とした、文化財の保護・保存・活用のための事業に対する資金の貸付

### 5 出資の状況（平成30年度末）

（単位：千円、％）

| 区分    |                | 出資額    | 構成比  | 区分      |                | 出資額     | 構成比  |
|-------|----------------|--------|------|---------|----------------|---------|------|
| 基本財産等 | 滋賀県            | 3,000  | 2.0  | その他     | 滋賀県            | 50,000  | 33.7 |
|       | (公財)滋賀県文化財保護協会 | 36,360 | 24.5 |         | (公財)滋賀県文化財保護協会 | 11,000  | 7.4  |
|       | 大津市他18市町       | 640    | 0.4  |         | 大津市他18市町       | 30,000  | 20.2 |
|       |                |        |      |         | 寄付金等           | 17,533  | 11.8 |
|       |                |        |      |         | 小計             | 108,533 | 73.1 |
| 小計    | 40,000         | 26.9   | 合計   | 148,533 | 100            |         |      |

### 6 組織図



## 7 役員等

| 役職   | 氏名（他団体での役職）               | 常勤 |
|------|---------------------------|----|
| 評議員  | 石丸 正運（名都美術館館長）            |    |
| 〃    | 日岡 昇（近江八幡市教育長）            |    |
| 〃    | 澤本 尚人（滋賀県教育委員会事務局文化財保護課長） |    |
| 〃    | 黒崎 直（大阪府立弥生文化博物館名誉館長）     |    |
| 〃    | 前阪 良憲（大津市仏教会会長）           |    |
| 〃    | 藤川 栄一                     |    |
| 理事長  | 北川 正雄                     | ○  |
| 常務理事 | 一井 富次                     | ○  |
| 理 事  | 吉田 秀則                     | ○  |
| 〃    | 林 博通（滋賀県立大学名誉教授）          |    |
| 〃    | 増渚 徹（京都橘大学教授）             |    |
| 〃    | 三宅 貴江（前朝日新聞大津総局長）         |    |
| 監 事  | 金子 紀行（金子経理事務所所長）          |    |
| 〃    | 小寺 善通（成安造形大学副学長）          |    |

## 8 所在地

滋賀県大津市瀬田南大萱町 1732-2