

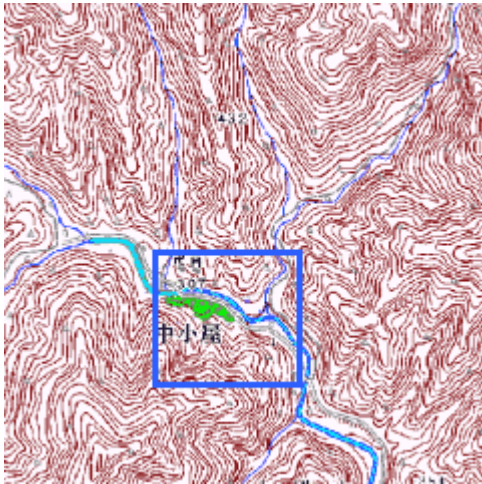
滋賀県の土砂災害警戒区域および土砂災害特別警戒区域(高島市朽木麻生)

掲載日:2005年3月30日

砂防課 保全管理担当

土砂災害特別警戒区域		土砂災害警戒区域	
告示年月日	平成 17 年 3 月 30 日	告示年月日	平成 17 年 3 月 30 日
告示番号	滋賀県告示第 373 号	告示番号	滋賀県告示第 315 号

土砂災害警戒区域・土砂災害特別警戒区域 位置図



この地図は、国土地理院長の承認を得て、同院発行の数値地図25000(地図画像)を複製したものである。(承認番号 H16 総複、第 205 号)

土砂災害警戒区域・土砂災害特別警戒区域 写真図



自然現象の種類	急傾斜地の崩壊
区域番号	I-8759
区域名	木地山1
所在地	高島市朽木麻生

凡例	
	土砂災害警戒区域
	土砂災害特別警戒区域