

ボーリング柱状図

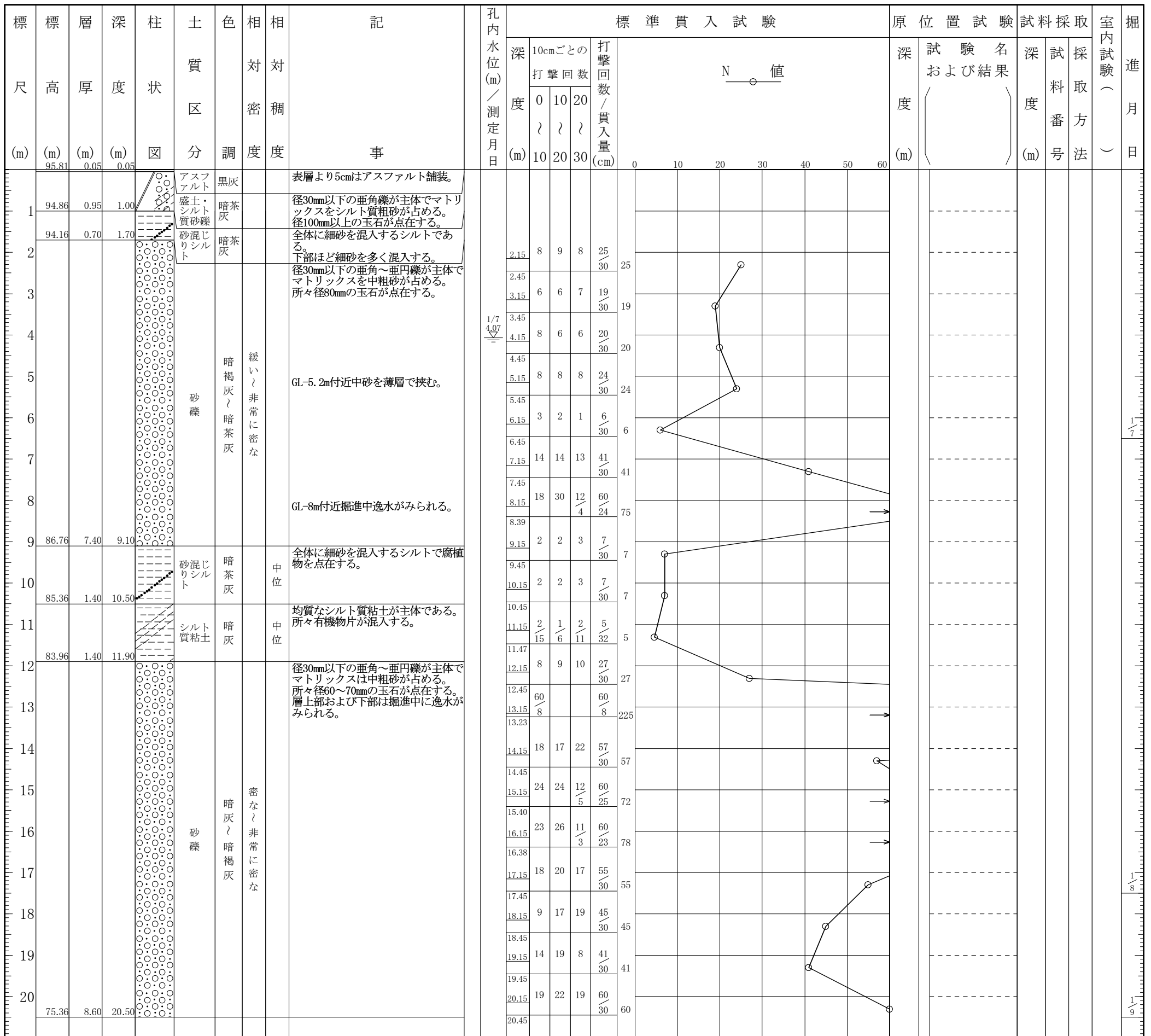
調査名 滋賀県立成人病センター改築計画地盤調査

ボーリングNo.

事業・工事名

シートNo

ボーリング名	No. 2-1	調査位置	滋賀県守山市守山5丁目 地内				北緯	35° 3' 46.0"			
発注機関	株式会社 内藤建築事務所			調査期間	平成 24年 1月 7日 ~ 24年 1月 9日		東経	135° 59' 14.3"			
調査業者名	応用地質株式会社 電話 (06-6885-6357)	主任技師	土田 清文		現場代理人	川崎 正登	コア鑑定者	前田 富夫		ボーリング責任者	山下 守
孔口標高	H=95.86m	角	180° 上 90° 下 0°	方	北 0° 270° 西 90° 東 180° 南	地盤勾配	鉛直 90° 水平 0°		使用機種	TOHO-D-1B48	
総掘進長	20.50m	度			エンジン	ヤンマー NFD10-M		ハンマー落下用具	半自動落下		
								ポンプ	KANO V6-S		



ボーリング柱状図

調査名 滋賀県立成人病センター改築計画地盤調査

ボーリングNo.

事業・工事名

シートNo

ボーリング名	No. 2-3	調査位置	滋賀県守山市守山5丁目 地内				北緯	35° 3' 45.6"						
発注機関	株式会社 内藤建築事務所			調査期間	平成 24年 1月 14日 ~ 24年 1月 21日		東経	135° 59' 16.4"						
調査業者名	応用地質株式会社 関西支社 電話 (06-6885-6901)	主任技師	土田 清文		現場代理人	川崎 正登	コ鑑定者	前田 富夫		ボーリング責任者	梶木 俊之			
孔口標高	H=96.20m	角	180° 上 90° 下 0°	方	北 0° 270° 西 90° 東 180° 南	地盤勾配	鉛直 90° 水平 0°		使用機種	試錐機	YBM-05DA-2	ハンマー落下用具	半自動落下	
総掘進長	35.29m	度			エンジン	ヤンマー NFD9		ポンプ	KANO V6-B					

