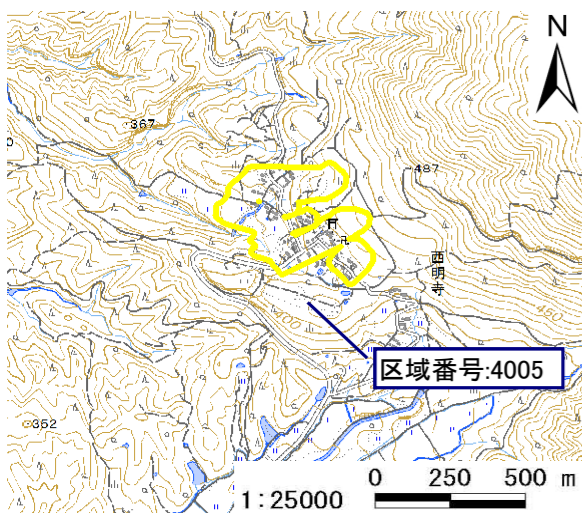


土砂災害警戒区域 区域図

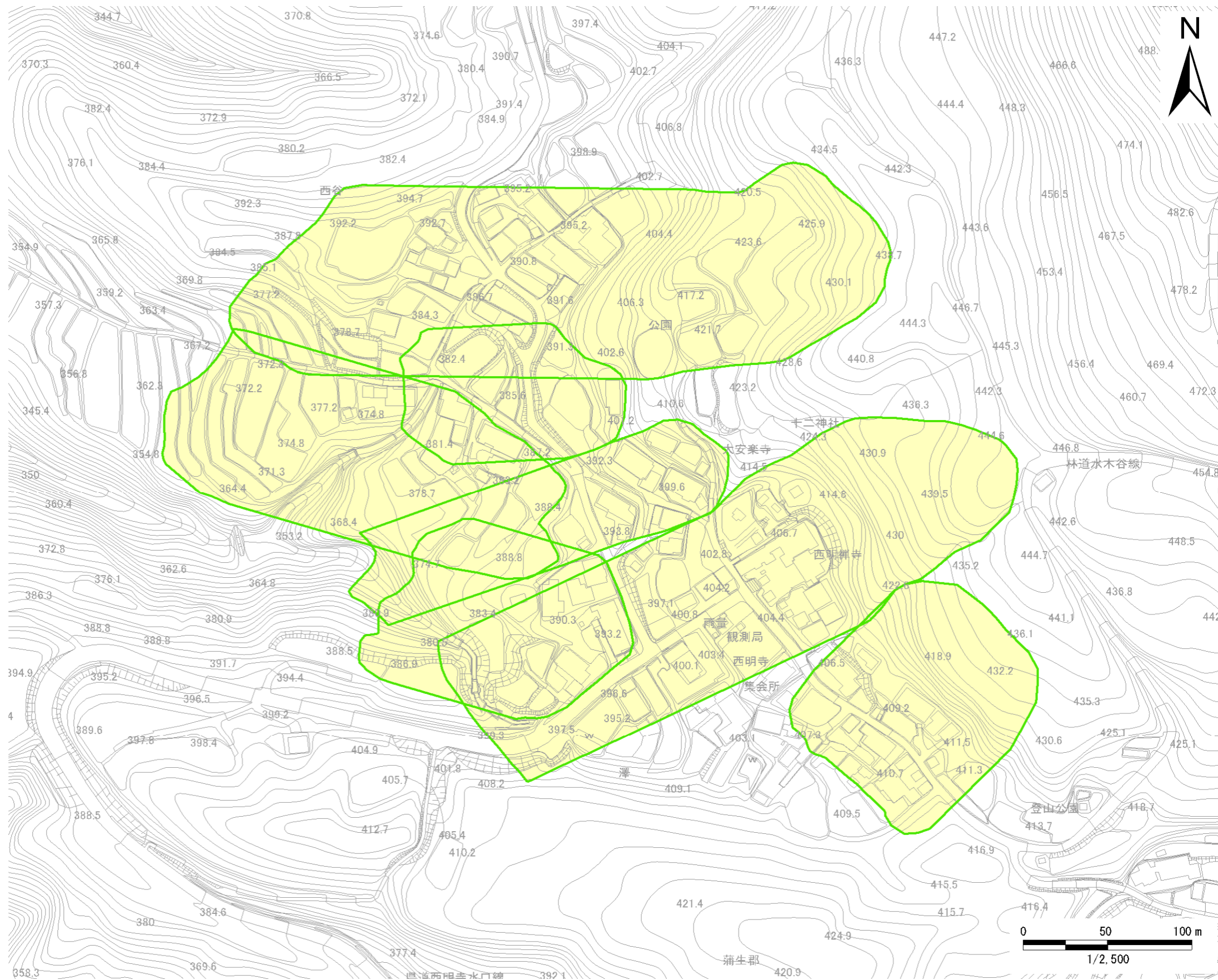
土砂災害警戒区域・土砂災害特別警戒区域 位置図



この地図は、国土地理院発行の数値地図25000(地図画像)を複製したものである。

自然現象の種類	地滑り
区域番号	4005
区域名	西明寺
所在地	滋賀県蒲生郡日野町大字西明寺

土砂災害警戒区域	
土砂災害特別警戒区域	



○ この区域図は、空中写真測量による地形図に、実測による区域図を投影したものであり、一部異なって見える場合があります。
 詳しくは、土木事務所にお尋ねください。

土砂災害警戒区域等設定図(オルソ画像)

様式 2

調書作成日 平成29年 3月 17日

箇所番号

4005

箇所名

西明寺

所在地

滋賀県蒲生郡日野町大字西明寺

