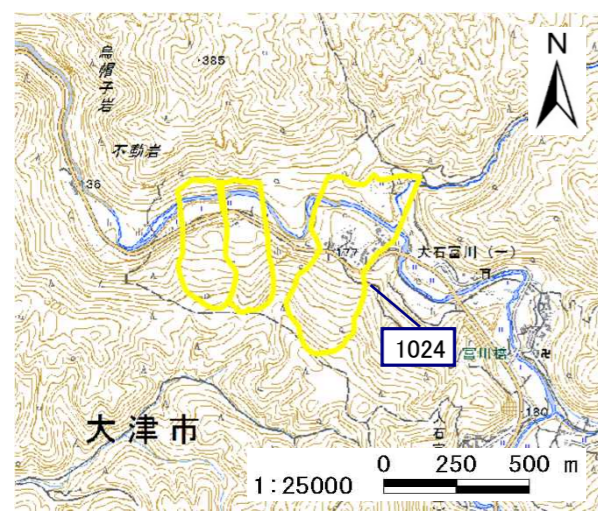


土砂災害警戒区域 区域図

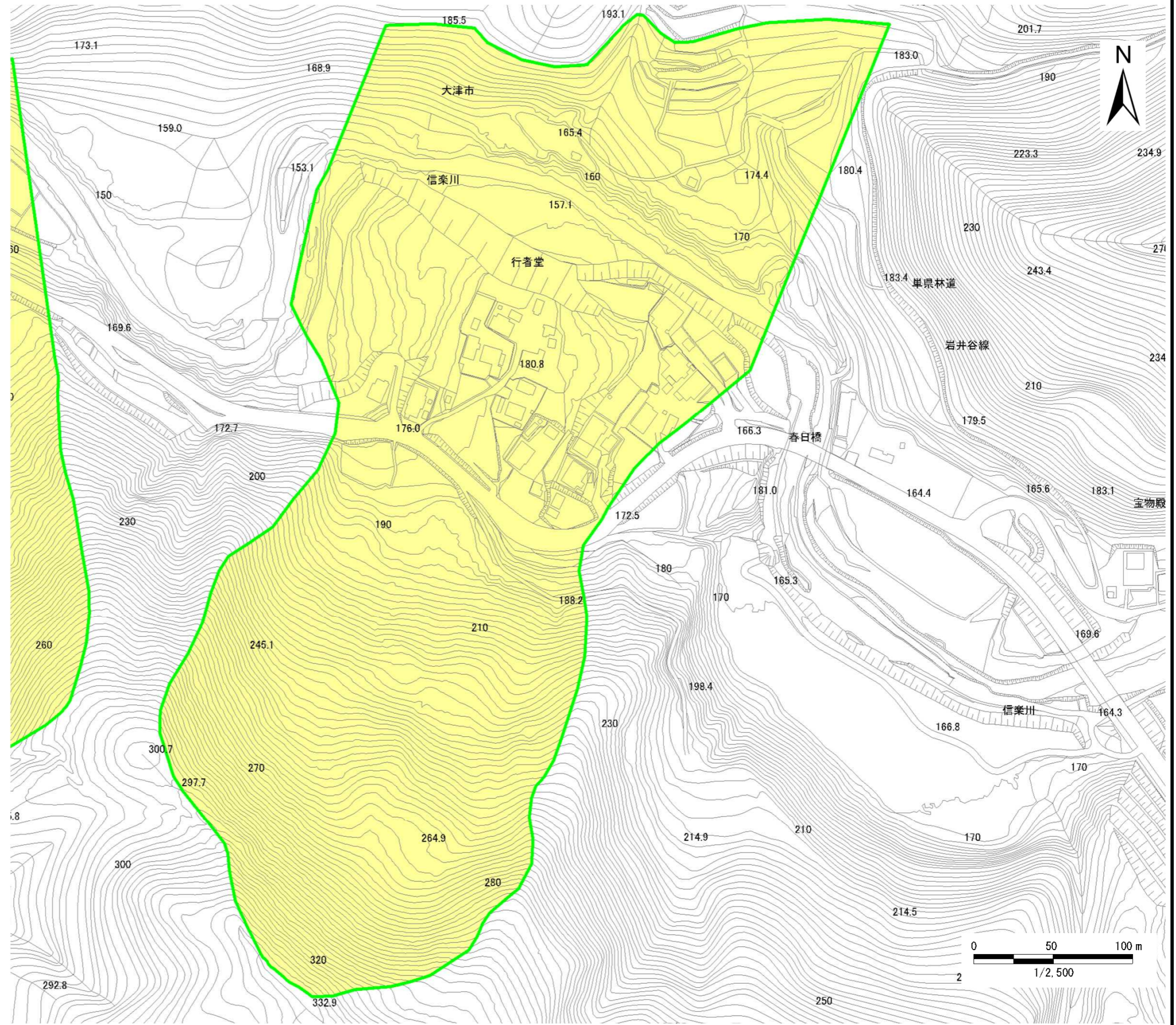
土砂災害警戒区域・土砂災害特別警戒区域 位置図



この地図は、国土地理院長の承認を得て、同院発行の電子地形図 25000を複製したものである。(承認番号 平28情複、第1479号)

| | |
|---------|-------------|
| 自然現象の種類 | 地滑り |
| 区域番号 | 1024 |
| 区域名 | 富川(1) |
| 所在地 | 滋賀県大津市大石富川町 |

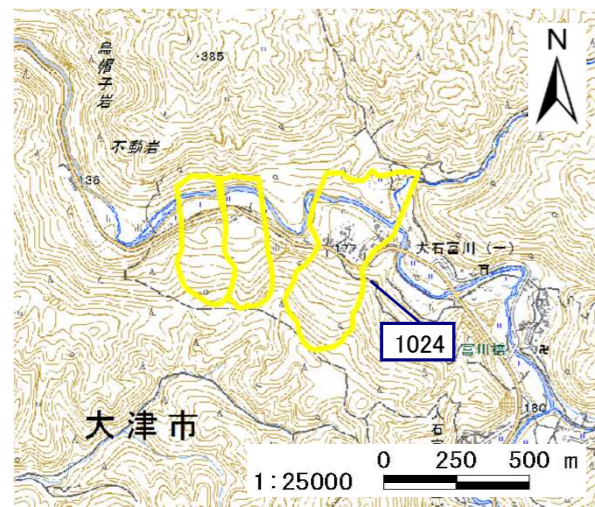
| | |
|------------|--|
| 土砂災害警戒区域 | |
| 土砂災害特別警戒区域 | |



○ この区域図は、空中写真測量による地形図に、実測による区域図を投影したものであり、一部異なって見える場合があります。詳しくは、土木事務所にお尋ねください。

土砂災害警戒区域 区域図

土砂災害警戒区域・土砂災害特別警戒区域 位置図



この地図は、国土地理院長の承認を得て、同院発行の電子地形図 25000を複製したものである。(承認番号 平28情復、第1479号)

| | |
|---------|-------------|
| 自然現象の種類 | 地滑り |
| 区域番号 | 1024 |
| 区域名 | 富川(1) |
| 所在地 | 滋賀県大津市大石富川町 |

| | |
|------------|--|
| 土砂災害警戒区域 | |
| 土砂災害特別警戒区域 | |



○ この区域図は、空中写真測量による地形図に、実測による区域図を投影したものであり、一部異なって見える場合があります。詳しくは、土木事務所にお尋ねください。

土砂災害警戒区域等設定図(オルソ画像)

様式 2

調査作成日 平成29年 10月 3日

| | | | | | |
|------|------|-----|-------|-----|-------------|
| 箇所番号 | 1024 | 箇所名 | 富川(1) | 所在地 | 滋賀県大津市大石富川町 |
|------|------|-----|-------|-----|-------------|

