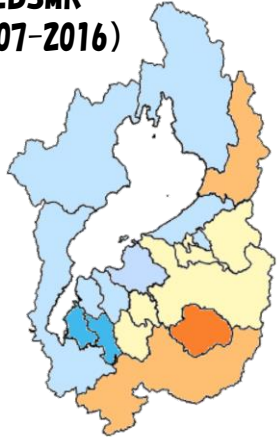
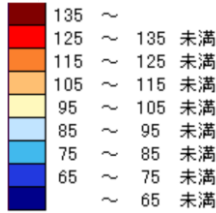
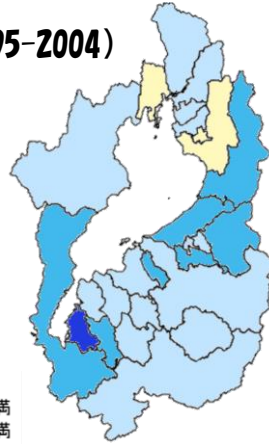


図1-31-1 自殺（男性）

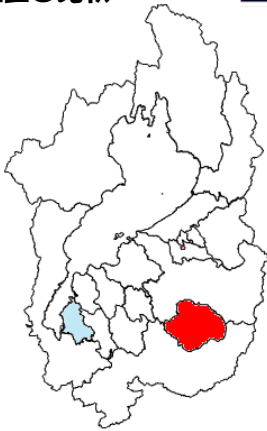
EBSMR
(2007-2016)



(1995-2004)

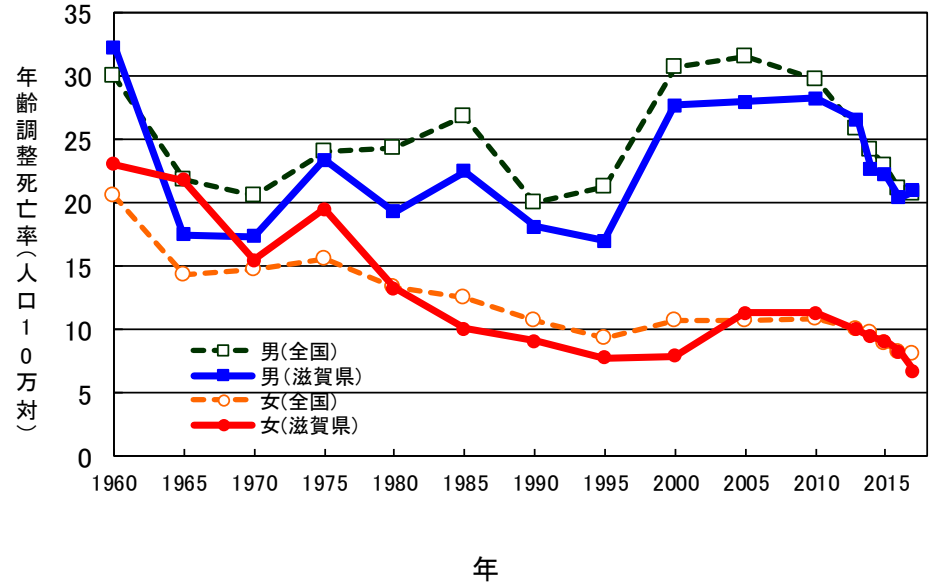


X²検定 (2007-2016)
全国と比較



有意に高い (p < 0.01)
有意に低い (p < 0.01)

年齢調整死亡率



EBSMR
(2007-2016)

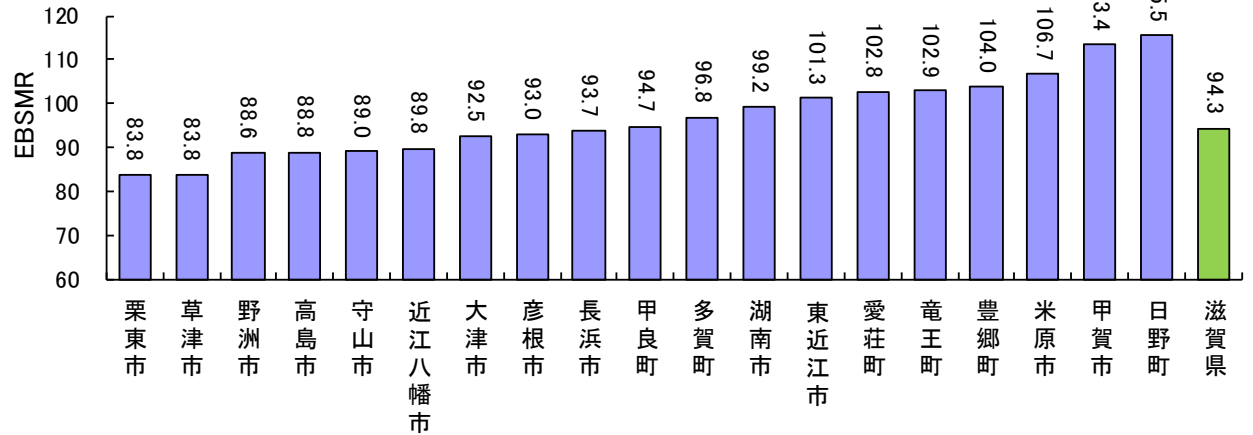
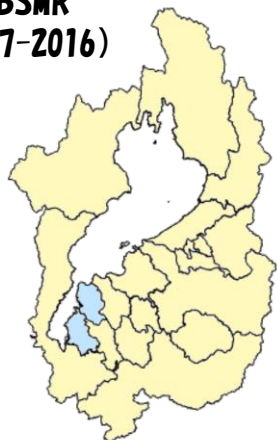
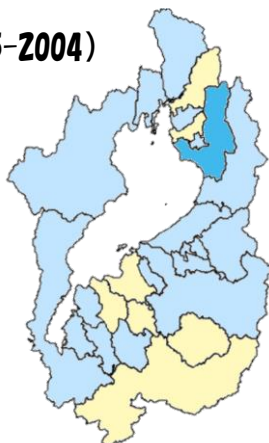


図1-31-2 自殺（女性）

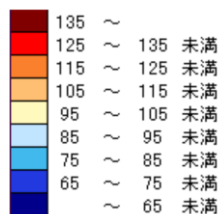
EBSMR
(2007-2016)



(1995-2004)



自殺の県のSMRは、男性94.3、女性98.8である。X²検定では男性の日野町が有意に高い。
(※SMR:標準化死亡比<全国=100>)



67

X²検定 (2007-2016)
全国と比較



有意に高い (p < 0.01)
有意に低い (p < 0.01)

EBSMR
(2007-2016)

