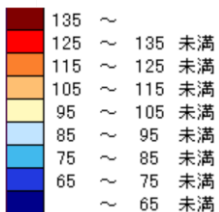
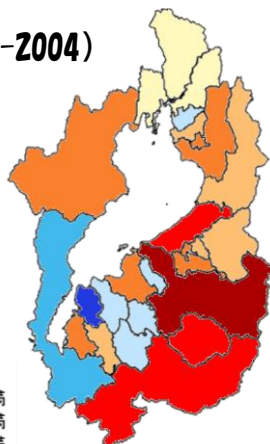


図1-21-1 <も膜下出血（男性）

EBSMR (2007-2016)



(1995-2004)

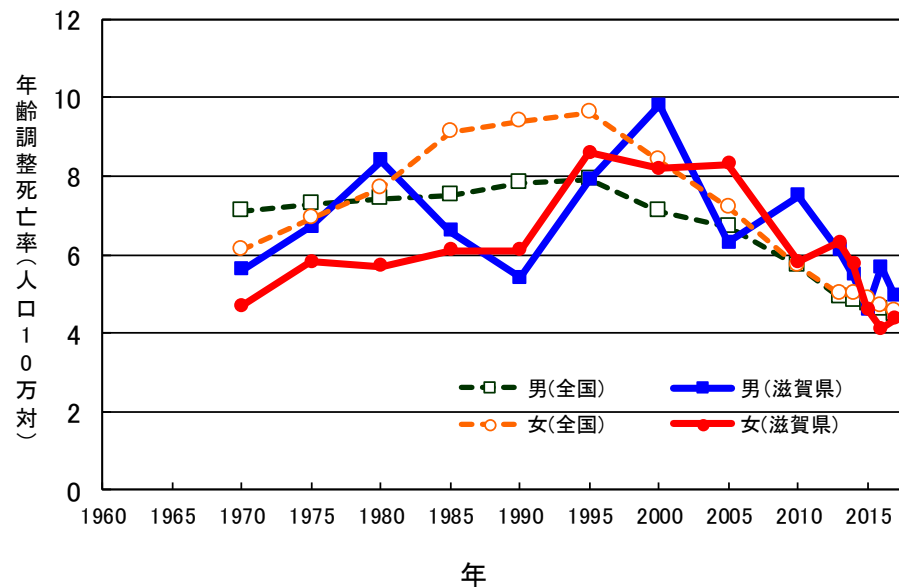


X²検定 (2007-2016) 全国と比較



有意に高い (p < 0.01)
有意に低い (p < 0.01)

年齢調整死亡率



EBSMR (2007-2016)

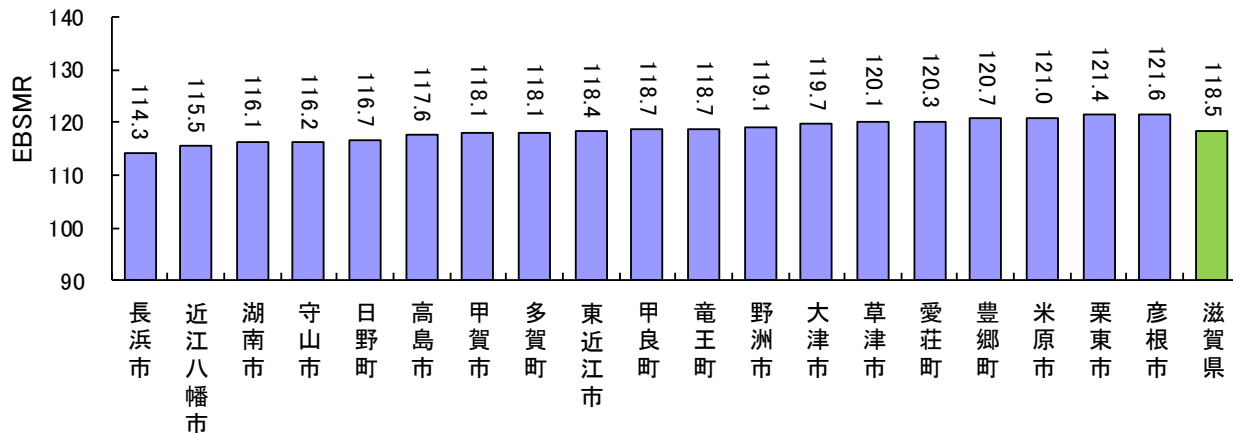
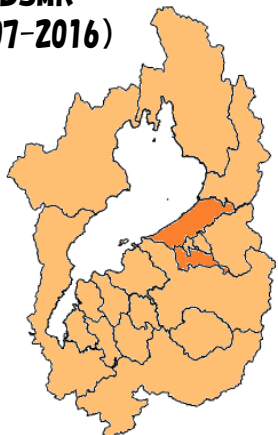
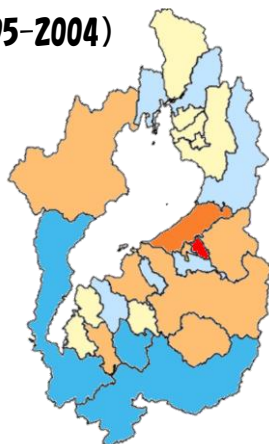


図1-21-2 くも膜下出血（女性）

EBSMR
(2007-2016)

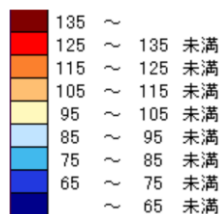


(1995-2004)



くも膜下出血の県のSMRは、男性118.5、女性108.4で、男性が全国より有意に高い。X²検定では男性の豊郷町、女性の彦根市が有意に高い。

(※SMR:標準化死亡比<全国=100>)



X²検定 (2007-2016)
全国と比較



有意に高い (p < 0.01)
有意に低い (p < 0.01)

EBSMR
(2007-2016)

