

もり
森のこと、びわ湖のこと…

きみの^{おも}想いを、

え
絵にしてけると
うれしいな。



れいわ
令和3年春(2021年)

ぜんこくしょくじゆさい しがけん かいさい
第72回全国植樹祭を滋賀県で開催します。

滋賀の大会にふさわしいポスター^{げんが ぼしゅう}原画を募集しています。採用^{さいよう}されると、

うれしいことがいっぱい…

- ☀️ **大会の公式ポスターの原案**になって、街のさまざまなところであなたの絵が見られます。
- ☀️ 天皇皇后両陛下がおこしくださる**式典にご招待**されます。
- ☀️ **当日会場で感謝状**が贈呈されます。
- ☀️ **描いてくれた人すべてに参加賞**/クリアファイル等が、**入賞者には賞状と副賞**/図書カードがそれぞれ贈呈されます。

たくさんのご応募、おまちしています。

夏休み中にあなたの森や、森からつながる湖への想いをじっくり描いてください！

→くわしくはチラシ裏面、又はスマホで。

<https://www.pref.shiga.lg.jp/syokujusai-shiga2021/topics/boshu/poster.html>



全国植樹祭とは…

緑や森に対する国民の理解を深めるため、昭和25年に始まった全国植樹祭。毎年春に行われていて、滋賀県での開催は46年ぶり、2回目となります。天皇皇后両陛下におこしいただくとともに、県内外から多くの参加者を迎え、式典行事や記念植樹が行われます。



滋賀県の^{かいさいりねん}開催理念は…

私たちは、ふるさと滋賀の地域特性である「森—川—里—湖」のつながりと、いにしえより培われてきた「森林」、「びわ湖」、「人(暮らし)」のかかわりを再確認し、将来を見据えながら森林を守り、活かし、これらの取組を支えることで、碧(あお)く輝くびわ湖と健全で緑豊かな森林を、次の世代、その次の世代へと持続的につないでいきます。

主催： 第72回全国植樹祭滋賀県実行委員会、 公益社団法人国土緑化推進機構

第72回全国植樹祭 大会ポスター原画、大募集！

ご応募いただくみなさんへ。

夏ヤスミニ
ジックリ
カイトネ！



■応募資格

- ・県内の小学校、中学校、高等学校、特別支援学校等の児童・生徒のみなさん

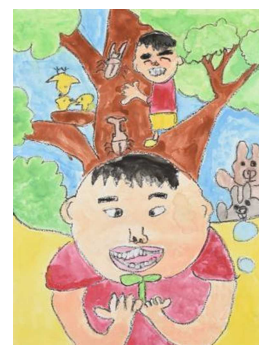
■ポスター原画について、用紙や画材について

- ・絵柄は自由です。滋賀県の全国植樹祭の開催理念をふまえ、植樹や育樹へのとりくみ、木や緑に親しむようす等を描いてください。なお、ご応募作品は返却いたしませんのでご了承ください。
- ・自分で創作したオリジナルの絵に限ります。ひとり1作品までのご応募です。
- ・絵に文字は入れないでください。
- ・絵の用紙は、画用紙、ケント紙、紙製ボードのいずれか。パネルは用いないでください。サイズはB3判（タテ51×ヨコ36cm）、用紙はタテ使いで描いてください。
- ・画材は、クレヨン・パステル・アクリル・水彩用絵の具のいずれかをご使用いただけます。貼り絵の場合も同様です。油絵の具は使わないでください。貼り絵の場合は、原画の2分の1以上のサイズで、確認用の原画カラー写真をそえてください。

■ふたつの応募方法と〆切

- ・①学校を通じての応募（詳しくは先生におたずねください）
- ・②個人での応募（下記お問合せ先へ直接作品をご郵送ください）
- ・〆切は①②ともに9月10日（火）です。（9/10必着）
- ・作品の裏面には必ず出品票（様式2）をはってください。
- ・応募の詳細については「第72回全国植樹祭大会ポスター原画および令和2年用国土緑化運動・育樹運動ポスター原画募集要領」（別途配布）をごらんください。

■近年の入賞作品



第70回全国植樹祭
ポスター採用作品
あいち

■審査・発表・表彰

- ・審査は、「第72回全国植樹祭滋賀県実行委員会」が行います。
- ・発表は2020年春を予定しています。学校へ通知し先生を通じて児童・生徒のみなさんにお伝えするほか第72回全国植樹祭公式HPでも公表いたします。
- ・最優秀賞作品として大会ポスター原画に採用された方は、天皇皇后両陛下ご臨席の式典に招待されます。当日は感謝状を贈呈します。
- ・参加賞は応募いただいたみなさまへお届けいたします。

表彰	対象学校	点数	内容
最優秀賞	小、中、高※	全部門から1点	賞状、副賞（図書カード1万円）
優秀賞	小、中、高※	最優秀賞選出部門以外各1点	賞状、副賞（図書カード5千円）
入選	小、中、高※	各1点、計3点	賞状、副賞（図書カード3千円）
準入選	小、中、高※	計9点以内	賞状、副賞（図書カード1千円）

■その他

※特別支援学校等の児童・生徒の作品は学年に応じた小・中・高の各部門にて審査いたします。

○最優秀作品の著作権は第72回全国植樹祭滋賀県実行委員会に帰属します○大会ポスターに選ばれた作品については必要に応じ修正を加えることがあります○大会ポスターに選ばれた作品はポスター以外にも使用することがあります○優秀賞・入選・準入選候補の作品は「国土緑化推進機構」の中央審査に滋賀県推薦作品として提出されます。

お問合せ先
滋賀県全国植樹祭推進室



電話:077-528-3970 FAX:077-528-4891 メール:zensyoku@pref.shiga.lg.jp

〒520-0807 滋賀県大津市松本1丁目2-1 滋賀県大津合同庁舎6階