

市町等の定員の状況〔平成28年(2016年)4月1日現在〕

1 総職員数の状況(各年4月1日現在)

	全団体		市		町		一部事務組合		団体数 (※組合は専任職員のある 一部事務組合の数)
	職員数	対前年比	職員数	対前年比	職員数	対前年比	職員数	対前年比	
平成28年	人 16,465	人 119	人 13,707	人 59	人 859	人 15	人 1,899	人 45	13市6町18組合
平成27年	16,346	5	13,648	△ 14	844	2	1,854	17	同上
平成26年	16,341	78	13,662	57	842	7	1,837	14	
平成25年	16,263	60	13,605	36	835	9	1,823	15	
平成24年	16,203	23	13,569	△ 7	826	9	1,808	21	13市6町19組合
平成23年	16,180	△ 53	13,576	△ 76	817	△ 7	1,787	30	
平成22年	16,233	△ 141	13,652	715	824	△ 677	1,757	△ 179	13市13町22組合
平成21年	16,374	△ 259	12,937	△ 248	1,501	△ 18	1,936	7	
平成20年	16,633	△ 394	13,185	△ 268	1,519	△ 51	1,929	△ 75	13市13町23組合
平成19年	17,027	-	13,453	-	1,570	-	2,004	-	
28年-19年	-	△ 562	-	254	-	△ 711	-	△ 105	

<注>

○平成19年度中に統廃合した一部事務組合

新名称	統廃合した一部事務組合
八日市布引ライフ組合	八日市衛生プラント組合、布引斎苑組合

○平成21年度中に合併した市町等

新市名称	合併関係市町・廃止した一部事務組合
長浜市	長浜市、虎姫町、湖北町、高月町、木之本町、余呉町、西浅井町、伊香郡病院組合、伊香郡民会館管理組合
近江八幡市	近江八幡市、安土町

○平成21年度中に事務が移管された一部事務組合

移管先	移管により解散した一部事務組合
湖北広域行政事務センター	伊香郡衛生プラント組合

○平成24年度中に解散した一部事務組合

滋賀県自治会館管理組合

## 2 行政部門別職員数の状況

区 分	全体		一般行政部門		特別行政部門		公営企業等会計部門	
	職員数	対前年比	職員数	対前年比	職員数	対前年比	職員数	対前年比
全団体	人 16,465	人 119	人 7,593	人 132	人 3,644	人 △ 67	人 5,228	人 54
市	13,707	59	6,833	105	2,399	△ 73	4,475	27
町	859	15	570	19	204	△ 6	85	2
一部事務組合	1,899	45	190	8	1,041	12	668	25

〔注〕 行政部門とは、職務中心に区分したもので「特別行政部門」には教育、消防が該当し、「公営企業等会計部門」には病院、水道、下水道等が該当し、「一般行政部門」には特別行政部門、公営企業等会計部門以外の職務が該当します。

### (1) 一般行政部門(対前年比)

区 分	計	福祉関係を除く一般行政						福祉関係		
		議会	総務	税務	労働	農林水産	商工	土木	民生	衛生
全団体	人 7,593	人 94	人 1,946	人 496	人 29	人 345	人 164	人 914	人 2,587	人 1,018
市	6,833	82	1,762	447	25	298	150	873	2,383	813
町	570	12	151	47	4	41	14	41	199	61
一部事務組合	190	0	33	2	0	6	0	0	5	144

### (2) 特別行政部門(対前年比)

区 分	計	教育	消防
全団体	人 3,644	人 2,027	人 1,617
市	2,399	1,823	576
町	204	204	0
一部事務組合	1,041	0	1,041

### (3) 公営企業等会計部門(対前年比)

区 分	計	病院	水道	下水道	その他
全団体	人 5,228	人 3,944	人 341	人 241	人 702
市	4,475	3,319	283	226	647
町	85	3	15	15	52
一部事務組合	668	622	43	0	3

### 3 団体別職員数の状況

#### (1) 総職員数の状況

団体名	職員数		増減数	増減率
	H28.4.1	H27.4.1	H28-H27	H28-H27
	人	人	人	%
大津市	3,024	3,024	0	0.0
彦根市	1,547	1,500	47	3.1
長浜市	1,930	1,939	△ 9	△ 0.5
近江八幡市	1,213	1,185	28	2.4
草津市	766	754	12	1.6
守山市	664	649	15	2.3
栗東市	445	449	△ 4	△ 0.9
甲賀市	876	889	△ 13	△ 1.5
野洲市	437	441	△ 4	△ 0.9
湖南市	443	446	△ 3	△ 0.7
高島市	959	959	0	0.0
東近江市	994	1,000	△ 6	△ 0.6
米原市	409	413	△ 4	△ 1.0
<b>市 計</b>	<b>13,707</b>	<b>13,648</b>	<b>59</b>	<b>0.4</b>
日野町	212	212	0	0.0
竜王町	146	142	4	2.8
愛荘町	186	179	7	3.9
豊郷町	94	92	2	2.2
甲良町	107	108	△ 1	△ 0.9
多賀町	114	111	3	2.7
<b>町 計</b>	<b>859</b>	<b>844</b>	<b>15</b>	<b>1.8</b>
<b>市町 計</b>	<b>14,566</b>	<b>14,492</b>	<b>74</b>	<b>0.5</b>

団体名	職員数		増減数	増減率
	H28.4.1	H27.4.1	H28-H27	H28-H27
	人	人	人	%
滋賀県市町村職員退職手当組合	10	10	0	0.0
彦根市犬上郡営林組合	1	1	0	0.0
大滝山林組合	5	4	1	25.0
長浜水道企業団	34	33	1	3.0
湖北広域行政事務センター	54	50	4	8.0
滋賀県市町村交通災害共済組合	3	3	0	0.0
八日市布引ライフ組合	7	7	0	0.0
滋賀県市町村議会議員公務災害補償等組合	3	3	0	0.0
中部清掃組合	7	7	0	0.0
東近江行政組合	307	308	△ 1	△ 0.3
甲賀広域行政組合	233	231	2	0.9
湖東広域衛生管理組合	20	22	△ 2	△ 9.1
愛知郡広域行政組合	12	13	△ 1	△ 7.7
公立甲賀病院組合	635	608	27	4.4
湖南広域行政組合	336	328	8	2.4
彦根愛知犬上広域行政組合	14	12	2	16.7
滋賀県市町村職員研修センター	2	2	0	0.0
湖北地域消防組合	216	212	4	1.9
<b>一部事務組合 計</b>	<b>1,899</b>	<b>1,854</b>	<b>45</b>	<b>2.4</b>
<b>全団体 計</b>	<b>16,465</b>	<b>16,346</b>	<b>119</b>	<b>0.7</b>

(2)一般行政部門職員数の状況

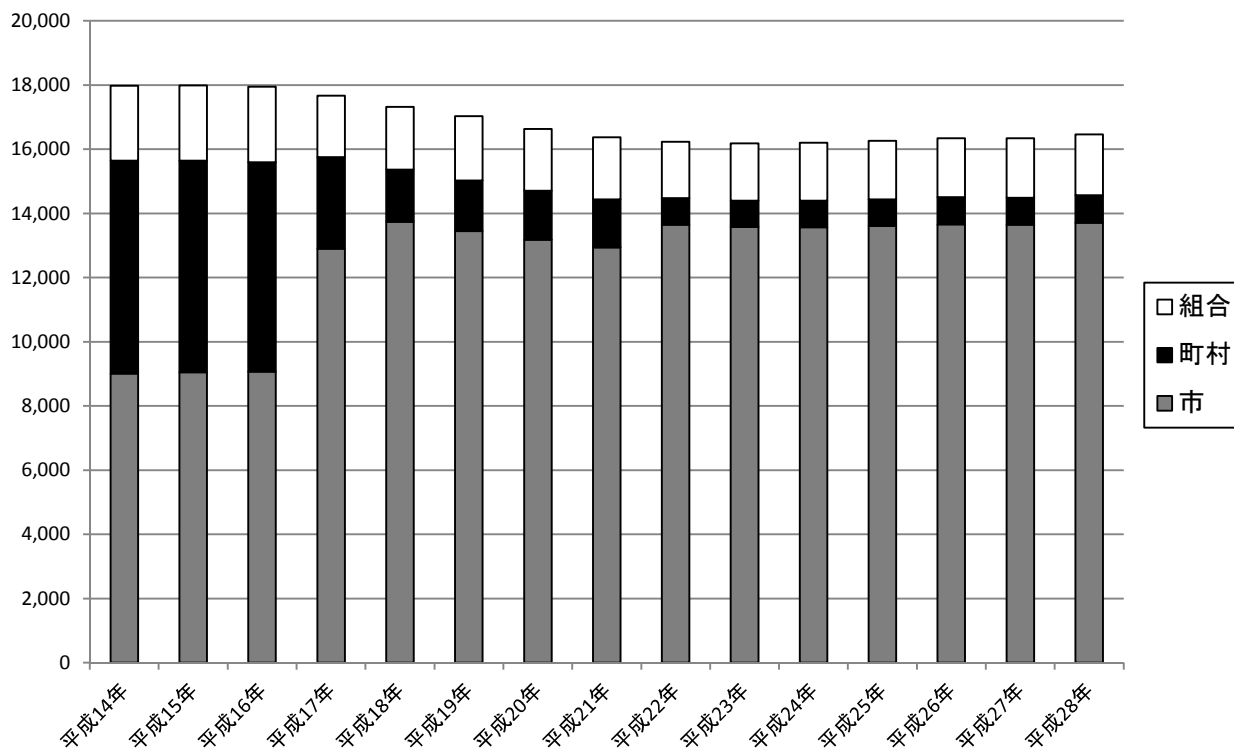
団体名	職員数		増減数	増減率
	H28.4.1	H27.4.1	H28-H27	H28-H27
	人	人	人	%
大津市	1,392	1,375	17	1.2
彦根市	511	505	6	1.2
長浜市	722	696	26	3.7
近江八幡市	404	394	10	2.5
草津市	562	552	10	1.8
守山市	347	338	9	2.7
栗東市	303	307	△ 4	△ 1.3
甲賀市	562	578	△ 16	△ 2.8
野洲市	297	286	11	3.8
湖南市	337	329	8	2.4
高島市	411	412	△ 1	△ 0.2
東近江市	664	629	35	5.6
米原市	321	327	△ 6	△ 1.8
<b>市 計</b>	<b>6,833</b>	<b>6,728</b>	<b>105</b>	<b>1.6</b>
日野町	138	134	4	3.0
竜王町	91	88	3	3.4
愛荘町	123	119	4	3.4
豊郷町	62	61	1	1.6
甲良町	80	80	0	0.0
多賀町	76	69	7	10.1
<b>町 計</b>	<b>570</b>	<b>551</b>	<b>19</b>	<b>3.5</b>
<b>市町 計</b>	<b>7,403</b>	<b>7,279</b>	<b>124</b>	<b>1.7</b>

団体名	職員数		増減数	増減率
	H28.4.1	H27.4.1	H28-H27	H28-H27
	人	人	人	%
滋賀県市町村職員退職手当組合	10	10	0	0.0
彦根市犬上郡営林組合	1	1	0	0.0
大滝山林組合	5	4	1	25.0
長浜水道企業団	0	0	0	-
湖北広域行政事務センター	54	50	4	8.0
滋賀県市町村交通災害共済組合	0	0	0	-
八日市布引ライフ組合	7	7	0	0.0
滋賀県市町村議会議員公務災害補償等組合	3	3	0	0.0
中部清掃組合	7	7	0	0.0
東近江行政組合	7	8	△ 1	△ 12.5
甲賀広域行政組合	40	39	1	2.6
湖東広域衛生管理組合	20	22	△ 2	△ 9.1
愛知郡広域行政組合	3	3	0	0.0
公立甲賀病院組合	13	11	2	18.2
湖南広域行政組合	4	3	1	33.3
彦根愛知犬上広域行政組合	14	12	2	16.7
滋賀県市町村職員研修センター	2	2	0	0.0
湖北地域消防組合	0	0	0	-
<b>一部事務組合 計</b>	<b>190</b>	<b>182</b>	<b>8</b>	<b>4.4</b>
<b>全団体 計</b>	<b>7,593</b>	<b>7,461</b>	<b>132</b>	<b>1.8</b>

#### 4 職員数の推移(平成14年～平成28年)

##### (1) 総職員数の推移(各年4月1日現在)

	全団体		市		町		一部事務組合	
	職員数	対前年比	職員数	対前年比	職員数	対前年比	職員数	対前年比
	人	人	人	人	人	人	人	人
平成28年	16,465	119	13,707	59	859	15	1,899	45
平成27年	16,346	5	13,648	△ 14	844	2	1,854	17
平成26年	16,341	78	13,662	57	842	7	1,837	14
平成25年	16,263	60	13,605	36	835	9	1,823	15
平成24年	16,203	23	13,569	△ 7	826	9	1,808	21
平成23年	16,180	△ 53	13,576	△ 76	817	△ 7	1,787	30
平成22年	16,233	△ 141	13,652	715	824	△ 677	1,757	△ 179
平成21年	16,374	△ 259	12,937	△ 248	1,501	△ 18	1,936	7
平成20年	16,633	△ 394	13,185	△ 268	1,519	△ 51	1,929	△ 75
平成19年	17,027	△ 290	13,453	△ 291	1,570	△ 53	2,004	54
平成18年	17,317	△ 355	13,744	838	1,623	△ 1,226	1,950	33
平成17年	17,672	△ 278	12,906	3,840	2,849	△ 3,682	1,917	△ 436
平成16年	17,950	△ 41	9,066	20	6,531	△ 64	2,353	3
平成15年	17,991	17	9,046	31	6,595	△ 38	2,350	24
平成14年	17,974	-	9,015	-	6,633	-	2,326	-



(2)一般行政部門職員数の推移(各年4月1日現在)

	全団体		市		町		一部事務組合	
	職員数	対前年比	職員数	対前年比	職員数	対前年比	職員数	対前年比
	人	人	人	人	人	人	人	人
平成28年	7,593	132	6,833	105	570	19	190	8
平成27年	7,461	80	6,728	81	551	1	182	△ 2
平成26年	7,381	46	6,647	50	550	10	184	△ 14
平成25年	7,335	21	6,597	32	540	1	198	△ 12
平成24年	7,314	△ 51	6,565	△ 55	539	10	210	△ 6
平成23年	7,365	△ 73	6,620	△ 75	529	△ 5	216	7
平成22年	7,438	△ 34	6,695	384	534	△ 411	209	△ 7
平成21年	7,472	△ 52	6,311	△ 46	945	△ 9	216	3
平成20年	7,524	△ 191	6,357	△ 148	954	△ 23	213	△ 20
平成19年	7,715	△ 208	6,505	△ 172	977	△ 39	233	3
平成18年	7,923	△ 174	6,677	465	1,016	△ 609	230	△ 30
平成17年	8,097	△ 125	6,212	2,256	1,625	△ 2,314	260	△ 67
平成16年	8,222	△ 50	3,956	△ 16	3,939	△ 19	327	△ 15
平成15年	8,272	△ 40	3,972	△ 32	3,958	△ 14	342	6
平成14年	8,312	-	4,004	-	3,972	-	336	-

