

第4回滋賀県多職種連携学会研究大会

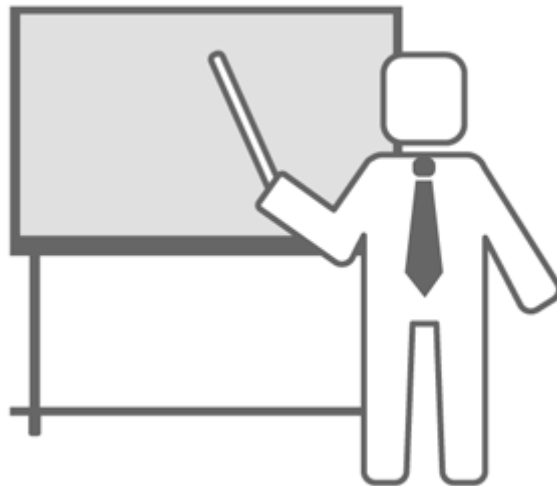
演題募集要領

テーマ 地域共生社会に向けた自立支援

開催日：令和元年 12 月 14 日（土）

場 所：コラボしが 2 1

（滋賀県大津市打出浜 2 - 1）



事務局

滋賀県多職種連携学会事務局（滋賀県立リハビリテーションセンター）

〒524-8524 守山市守山5丁目4-30

TEL : 077-582-8157

FAX : 077-582-5726

E-mail : eg3001@pref.shiga.lg.jp

ホームページ（<http://www.pref.shiga.lg.jp/rehabili/renkeigakkai/>）

ご不明な点があれば事務局までご連絡ください。

第4回滋賀県多職種連携学会研究大会 発表演題募集

1. 応募資格

医療・保健・福祉・教育・職業・に関連する業務、活動、研究を行っている方。

(医療・保健・福祉関係者、教育・職業関係者、団体関係者、その他リハビリテーションに関連する活動を行っておられる方など)

2. 発表形式

口述発表形式で行います。

(今年度は会場の都合で、全て口述発表のみとなります。)

3. 発表時間

口述発表 : 1 演題につき 15 分 (発表時間 : 10 分、質疑時間 : 5 分)

学生セッション : 1 演題につき 15 分 (発表時間 : 10 分、質疑時間 : 5 分)

(今年度から発表時間が長くなりましたので、ご注意ください。)

4. 発表演題申込み

下記 URL またはスマートフォン用 QR コードから、しがネット受付サービスにアクセスしていただき、必要事項を記入の上、**令和元年 8 月 30 日 (金) 23 時 59 分**までにお申込みください。

しがネット受付サービス

https://s-kantan.jp/pref-shiga-u/offer/offerList_detail.action?tempSeq=6584



滋賀県多職種連携学会のホームページからアクセスすることもできます。

(<http://www.pref.shiga.lg.jp/rehabili/renkeigakkai/>)

<入力に係る注意事項>

- ・演題名登録 : 50 文字以内
- ・本文は、【目的】【方法】【結果】【考察】【まとめ】などの小見出しを付け文字数は、全角換算で 1,000 文字以内としてください。
- ・共同演者登録は 10 名、所属機関は 10 機関までとします。
※演者名、所属機関、演題名、抄録本文の総文字数は 1200 文字までとします。
- ・図表の挿入はできません。

- ・英字および数字は半角で入力してください。
- ・①②やⅠⅡなどの環境依存文字の使用はできません。
- ・抄録本文はあらかじめテキストファイル等で作成し、演題登録画面に貼り付けると便利です。抄録本文をご自身のパソコン等に保存しておくことをお勧めします。
- ・期間内であれば、しがネット受付サービス内での登録修正が可能です。パスワードを保管してください。

5. 発表演題審査

演題の採択および発表分類は、当学会プログラム検討委員会にて下記2点について重視し、審査いたします。

- ①特定の個人や団体、また事業所等の批判・中傷ととられかねない内容がないか。
- ②所属の内外問わず、多職種・多機関との連携を意識した内容となっているか。

審査結果については、令和元年9月30日(月)までに応募者にご登録いただいたメールにて連絡いたします。

6. 個人情報、プライバシーの保護

「医療・介護関係事業者における個人情報の適切な取扱いのためのガイダンス（平成29年4月14日）」や「個人情報の保護に関する法律について（通則編）（平成28年11月）」等を遵守し、個人情報やプライバシーの保護、機密保持に十分に配慮してください。なお、特定の個人や団体、また事業所等の批判・中傷ととられかねない内容が記載されている場合は当学会から修正を依頼する場合がございますので、ご了承ください。

7. その他

しがネット受付サービスが利用できない方は、事務局までご連絡ください。

<発表にあたって>

①パソコン

- ・発表用のパソコンとして Windows7 以上の DOS/V 機を使用する予定です。
- ・パソコンとプロジェクターについては、事務局にて準備させていただきます。
- ・MacOS の使用および PC の持ち込みはできません。

②発表用ソフト

- ・本学会発表時に使用するパソコンの OS・アプリケーションは、Microsoft 社 PowerPoint2010

(Windows 版) 以上の予定です。なお、動画を使用される場合は、事務局に事前にご連絡ください。

- ・発表用ファイルは、事前に事務局にて動作確認を行います。CD-R に発表用ファイルをコピー、もしくはメールにデータを添付し、各スライドを印刷した原稿・または PDF ファイルを提出してください。令和元年 11 月 29 日 (金) 17 時までに事務局あてに郵送にて送付してください。
- ・各ディスクのラベルには、必ず演者氏名、演題名、ファイル名、Windows のバージョン、PowerPoint のバージョンを記載してください。
- ・CD-R に保存された場合は、必ず、他のパソコンでも作動するか確認してください。

③発表

- ・発表者は発表時間 30 分前までに演題受付を行ってください。
- ・発表時のパソコン操作は、演者自身で行ってください。やむを得ない場合は、操作担当者を 1 名準備ください。
- ・提出していただいた発表用ファイルは返却いたしません。

<発表に関する注意事項>

- ・応募された演題と研究大会当日の発表内容が大幅に変わることがないようにしてください。
- ・発表内容に事例などを伴う場合、また、写真などを使用する場合は、「医療・介護関係事業者における個人情報の適切な取扱いのためのガイダンス（平成 29 年 4 月 14 日）」、「個人情報の保護に関する法律についてのガイドライン（通則編）（平成 28 年 11 月）」などを厳守し、個人情報やプライバシーの保護、機密保持に十分に配慮してください。なお、特定の個人や団体、また事業所等の批判・中傷ととられかねない内容が記載されている場合は当学会から修正を依頼する場合がございますので、ご了承ください。
- ・匿名化の措置とともに、必要な場合は、事前に同意を得ておいてください。

<参考> 「医療・介護関係事業者における個人情報の適切な取扱いのためのガイダンス」(抄)

「特定の患者・利用者の症例や事例を学会で発表したり、学会誌で報告したりする場合等は、氏名、生年月日、住所、個人識別符番号等を消去することで匿名化されると考えられるが、症例や事例により十分な匿名化が困難な場合は、本人の同意を得なければならない。」