

■母子歯科保健 こどもの歯と口の健康アンケート集計表（回答数 1,441）

設問	回答	滋賀県 n (%)	二次保健医療圏域(再掲)						
			大津	湖南	甲賀	東近江	湖東	湖北	湖西
			n (%)	n (%)	n (%)	n (%)	n (%)	n (%)	n (%)
(1) 今現在、お子さんの歯や口のこと、何か困りごとはありますか？	ある	424 (29.4)	82 (28.1)	72 (32.1)	28 (23.7)	93 (31.7)	50 (26.0)	83 (31.9)	16 (25.8)
	ない	994 (69.0)	208 (71.2)	149 (66.5)	90 (76.3)	190 (64.8)	139 (72.4)	173 (66.5)	45 (72.6)
	無回答	23 (1.6)	2 (0.7)	3 (1.3)	0 (0.0)	10 (3.4)	3 (1.6)	4 (1.5)	1 (1.6)
(2) 過去に、お子さんの歯や口のこと、何か困りごとはありましたか？	ある	327 (22.7)	53 (18.2)	47 (21.0)	27 (22.9)	62 (21.2)	48 (25.0)	76 (29.2)	14 (22.6)
	ない	1,086 (75.4)	236 (80.8)	172 (76.8)	89 (75.4)	222 (75.8)	142 (74.0)	179 (68.8)	46 (74.2)
	無回答	28 (1.9)	3 (1.0)	5 (2.2)	2 (1.7)	9 (3.1)	2 (1.0)	5 (1.9)	2 (3.2)
(3) スポーツ飲料を飲みますか？	毎日飲む	18 (1.2)	3 (1.0)	5 (2.2)	0 (0.0)	4 (1.4)	3 (1.6)	2 (0.8)	1 (1.6)
	よく飲む	112 (7.8)	27 (9.2)	17 (7.6)	11 (9.3)	18 (6.1)	17 (8.9)	17 (6.5)	5 (8.1)
	あまり飲まない	704 (48.9)	150 (51.4)	109 (48.7)	57 (48.3)	146 (49.8)	93 (48.4)	128 (49.2)	21 (33.9)
	まったく飲まない	602 (41.8)	112 (38.4)	93 (41.5)	49 (41.5)	122 (41.6)	78 (40.6)	113 (43.5)	35 (56.5)
	無回答	5 (0.3)	0 (0.0)	0 (0.0)	1 (0.8)	3 (1.0)	1 (0.5)	0 (0.0)	0 (0.0)
(4) ジュース(100%果汁含む)を飲みますか？	毎日飲む	126 (8.7)	31 (10.6)	21 (9.4)	13 (11.0)	23 (7.8)	17 (8.9)	18 (6.9)	3 (4.8)
	よく飲む	516 (35.8)	109 (37.3)	75 (33.5)	50 (42.4)	101 (34.5)	69 (35.9)	94 (36.2)	18 (29.0)
	あまり飲まない	730 (50.7)	145 (49.7)	113 (50.4)	52 (44.1)	152 (51.9)	98 (51.0)	136 (52.3)	34 (54.8)
	まったく飲まない	61 (4.2)	6 (2.1)	12 (5.4)	3 (2.5)	15 (5.1)	8 (4.2)	11 (4.2)	6 (9.7)
	無回答	8 (0.6)	1 (0.3)	3 (1.3)	0 (0.0)	2 (0.7)	0 (0.0)	1 (0.4)	1 (1.6)
(5) 乳酸菌飲料(ヤクルト、飲むヨーグルト等)を飲みますか？	毎日飲む	189 (13.1)	44 (15.1)	32 (14.3)	16 (13.6)	30 (10.2)	23 (12.0)	40 (15.4)	4 (6.5)
	よく飲む	453 (31.4)	90 (30.8)	68 (30.4)	46 (39.0)	89 (30.4)	70 (36.5)	75 (28.8)	15 (24.2)
	あまり飲まない	633 (43.9)	132 (45.2)	92 (41.1)	46 (39.0)	138 (47.1)	76 (39.6)	116 (44.6)	33 (53.2)
	まったく飲まない	162 (11.2)	25 (8.6)	32 (14.3)	10 (8.5)	36 (12.3)	22 (11.5)	27 (10.4)	10 (16.1)
	無回答	4 (0.3)	1 (0.3)	0 (0.0)	0 (0.0)	0 (0.0)	1 (0.5)	2 (0.8)	0 (0.0)
(6) おやつには、むし歯になりにくい甘味料(キシリトールなど)のものを意識していますか？	意識している	193 (13.4)	40 (13.7)	32 (14.3)	15 (12.7)	31 (10.6)	33 (17.2)	34 (13.1)	8 (12.9)
	意識していない	1,148 (79.7)	230 (78.8)	179 (79.9)	96 (81.4)	245 (83.6)	146 (76.0)	208 (80.0)	44 (71.0)
	わからない	91 (6.3)	21 (7.2)	12 (5.4)	7 (5.9)	14 (4.8)	12 (6.3)	17 (6.5)	8 (12.9)
	無回答	9 (0.6)	1 (0.3)	1 (0.4)	0 (0.0)	3 (1.0)	1 (0.5)	1 (0.4)	2 (3.2)
(7) おやつ時間は決めていますか？	決めている	1,001 (69.5)	177 (60.6)	152 (67.9)	83 (70.3)	216 (73.7)	132 (68.8)	200 (76.9)	41 (66.1)
	決めていない	418 (29.0)	107 (36.6)	71 (31.7)	34 (28.8)	73 (24.9)	56 (29.2)	57 (21.9)	20 (32.3)
	無回答	22 (1.5)	8 (2.7)	1 (0.4)	1 (0.8)	4 (1.4)	4 (2.1)	3 (1.2)	1 (1.6)
(8) むし歯予防のために、おやつあ後にしていることはありますか？(複数回答可)	ない	317 (22.0)	50 (17.1)	48 (21.4)	23 (19.5)	79 (27.0)	52 (27.1)	53 (20.4)	12 (19.4)
	歯みがき	145 (10.1)	32 (11.0)	16 (7.1)	20 (16.9)	28 (9.6)	16 (8.3)	29 (11.2)	4 (6.5)
	うがい	93 (6.5)	25 (8.6)	14 (6.3)	4 (3.4)	15 (5.1)	17 (8.9)	16 (6.2)	2 (3.2)
	水やお茶を飲む	1,038 (72.0)	226 (77.4)	167 (74.6)	86 (72.9)	196 (66.9)	125 (65.1)	189 (72.7)	49 (79.0)
	その他	12 (0.8)	1 (0.3)	1 (0.4)	2 (1.7)	4 (1.4)	2 (1.0)	2 (0.8)	0 (0.0)
(9) 夜中の授乳も含めて、卒乳(断乳)したのはいつ頃ですか？	1歳まで	583 (40.5)	106 (36.3)	88 (39.3)	45 (38.1)	123 (42.0)	90 (46.9)	109 (41.9)	22 (35.5)
	1歳3か月頃まで	364 (25.3)	74 (25.3)	53 (23.7)	36 (30.5)	72 (24.6)	49 (25.5)	66 (25.4)	14 (22.6)
	1歳6か月頃まで	187 (13.0)	46 (15.8)	30 (13.4)	16 (13.6)	35 (11.9)	14 (7.3)	36 (13.8)	10 (16.1)
	1歳6か月以降	264 (18.3)	58 (19.9)	49 (21.9)	20 (16.9)	54 (18.4)	33 (17.2)	36 (13.8)	14 (22.6)
	無回答	43 (3.0)	8 (2.7)	4 (1.8)	1 (0.8)	9 (3.1)	6 (3.1)	13 (5.0)	2 (3.2)
(10) ほ乳瓶はいつ頃まで使用していましたか？	1歳まで	752 (52.2)	162 (55.5)	120 (53.6)	70 (59.3)	141 (48.1)	98 (51.0)	132 (50.8)	29 (46.8)
	1歳3か月頃まで	149 (10.3)	23 (7.9)	17 (7.6)	16 (13.6)	26 (8.9)	25 (13.0)	32 (12.3)	10 (16.1)
	1歳6か月頃まで	76 (5.3)	15 (5.1)	11 (4.9)	5 (4.2)	20 (6.8)	11 (5.7)	14 (5.4)	0 (0.0)
	1歳6か月以降	60 (4.2)	15 (5.1)	13 (5.8)	3 (2.5)	9 (3.1)	8 (4.2)	11 (4.2)	1 (1.6)
	その他(使用していないなど)	71 (4.9)	0 (0.0)	0 (0.0)	2 (1.7)	58 (19.8)	11 (5.7)	0 (0.0)	0 (0.0)
無回答	333 (23.1)	77 (26.4)	63 (28.1)	22 (18.6)	39 (13.3)	39 (20.3)	71 (27.3)	22 (35.5)	

■母子歯科保健 こどもの歯と口の健康アンケート集計表（回答数 1,441）

設問	回答	滋賀県 n (%)	二次保健医療圏域(再掲)						
			大津	湖南	甲賀	東近江	湖東	湖北	湖西
			n (%)	n (%)	n (%)	n (%)	n (%)	n (%)	n (%)
(11) フッ素について話を聞いたことがありますか？	はい	1,336 (92.7)	266 (91.1)	209 (93.3)	109 (92.4)	261 (89.1)	180 (93.8)	252 (96.9)	59 (95.2)
	いいえ	59 (4.1)	16 (5.5)	8 (3.6)	5 (4.2)	18 (6.1)	6 (3.1)	6 (2.3)	0 (0.0)
	わからない	38 (2.6)	5 (1.7)	6 (2.7)	4 (3.4)	13 (4.4)	5 (2.6)	2 (0.8)	3 (4.8)
	無回答	8 (0.6)	5 (1.7)	1 (0.4)	0 (0.0)	1 (0.3)	1 (0.5)	0 (0.0)	0 (0.0)
(12) フッ素はむし歯予防に効果があると思いますか？	はい	1,233 (85.6)	250 (85.6)	191 (85.3)	104 (88.1)	241 (82.3)	168 (87.5)	223 (85.8)	56 (90.3)
	いいえ	14 (1.0)	1 (0.3)	5 (2.2)	0 (0.0)	3 (1.0)	4 (2.1)	1 (0.4)	0 (0.0)
	わからない	182 (12.6)	36 (12.3)	27 (12.1)	13 (11.0)	47 (16.0)	18 (9.4)	35 (13.5)	6 (9.7)
	無回答	12 (0.8)	5 (1.7)	1 (0.4)	1 (0.8)	2 (0.7)	2 (1.0)	1 (0.4)	0 (0.0)
(13) お子さんの歯みがきに、フッ素入り歯みがき剤を使っていますか？	はい	1,039 (72.1)	206 (70.5)	166 (74.1)	88 (74.6)	219 (74.7)	144 (75.0)	174 (66.9)	42 (67.7)
	いいえ	344 (23.9)	67 (22.9)	54 (24.1)	27 (22.9)	63 (21.5)	40 (20.8)	74 (28.5)	19 (30.6)
	わからない	48 (3.3)	15 (5.1)	3 (1.3)	3 (2.5)	8 (2.7)	7 (3.6)	11 (4.2)	1 (1.6)
	無回答	10 (0.7)	4 (1.4)	1 (0.4)	0 (0.0)	3 (1.0)	1 (0.5)	1 (0.4)	0 (0.0)
(14) お子さんにフッ素スプレーを使っていますか？	はい	156 (10.8)	20 (6.8)	31 (13.8)	21 (17.8)	34 (11.6)	25 (13.0)	15 (5.8)	10 (16.1)
	いいえ	1,249 (86.7)	255 (87.3)	190 (84.8)	94 (79.7)	253 (86.3)	162 (84.4)	244 (93.8)	51 (82.3)
	わからない	22 (1.5)	9 (3.1)	1 (0.4)	1 (0.8)	5 (1.7)	4 (2.1)	1 (0.4)	1 (1.6)
	無回答	14 (1.0)	8 (2.7)	2 (0.9)	2 (1.7)	1 (0.3)	1 (0.5)	0 (0.0)	0 (0.0)
(15) お子さんは自分で歯みがきをしていますか？	毎日	878 (60.9)	176 (60.3)	137 (61.2)	84 (71.2)	163 (55.6)	122 (63.5)	158 (60.8)	38 (61.3)
	ときどき	473 (32.8)	90 (30.8)	77 (34.4)	30 (25.4)	106 (36.2)	60 (31.3)	91 (35.0)	19 (30.6)
	していない	80 (5.6)	22 (7.5)	9 (4.0)	4 (3.4)	22 (7.5)	9 (4.7)	10 (3.8)	4 (6.5)
	無回答	10 (0.7)	4 (1.4)	1 (0.4)	0 (0.0)	2 (0.7)	1 (0.5)	1 (0.4)	1 (1.6)
(16) お子さんの仕上げみがきをしていますか？	毎日	1,309 (90.8)	265 (90.8)	204 (91.1)	107 (90.7)	256 (87.4)	179 (93.2)	242 (93.1)	56 (90.3)
	ときどき	119 (8.3)	21 (7.2)	19 (8.5)	11 (9.3)	34 (11.6)	12 (6.3)	17 (6.5)	5 (8.1)
	していない	3 (0.2)	1 (0.3)	0 (0.0)	0 (0.0)	1 (0.3)	0 (0.0)	0 (0.0)	1 (1.6)
	無回答	10 (0.7)	5 (1.7)	1 (0.4)	0 (0.0)	2 (0.7)	1 (0.5)	1 (0.4)	0 (0.0)
(17) お子さんは定期的に歯医者さんで歯科健診を受けていますか？	はい	607 (42.1)	126 (43.2)	100 (44.6)	52 (44.1)	108 (36.9)	72 (37.5)	120 (46.2)	29 (46.8)
	いいえ	823 (57.1)	162 (55.5)	123 (54.9)	66 (55.9)	182 (62.1)	117 (60.9)	140 (53.8)	33 (53.2)
	無回答	11 (0.8)	4 (1.4)	1 (0.4)	0 (0.0)	3 (1.0)	3 (1.6)	0 (0.0)	0 (0.0)
(18) 歯や口に困りごとがあった場合、受診する歯医者さんは決めていますか？	はい	1,018 (70.6)	203 (69.5)	156 (69.6)	85 (72.0)	191 (65.2)	130 (67.7)	206 (79.2)	47 (75.8)
	いいえ	415 (28.8)	85 (29.1)	67 (29.9)	33 (28.0)	100 (34.1)	61 (31.8)	54 (20.8)	15 (24.2)
	無回答	8 (0.6)	4 (1.4)	1 (0.4)	0 (0.0)	2 (0.7)	1 (0.5)	0 (0.0)	0 (0.0)

■母子歯科保健 こどもの歯と口の健康アンケート集計表(市町別再掲)

設問	回答	大津市	草津市	守山市	栗東市	野洲市	甲賀市	湖南市	近江八幡市	東近江市	日野町	竜王町	彦根市	愛荘町	豊郷町	甲良町	多賀町	長浜市	米原市	高島市
(1) 今現在、お子さんの歯や口のごとで、何か困りごとはありますか？	ある	82	19	23	8	22	17	11	31	48	9	5	31	12	1	4	2	73	10	16
	ない	208	29	68	12	40	56	34	63	93	21	13	94	26	9	4	6	162	11	45
	無回答	2	1	0	0	2	0	0	3	6	1	0	1	1	0	0	1	2	2	1
(2) 過去に、お子さんの歯や口のごとで、何か困りごとはありましたか？	ある	53	17	19	4	7	16	11	20	31	9	2	29	12	2	3	2	67	9	14
	ない	236	31	71	15	55	55	34	73	111	22	16	97	26	8	5	6	168	11	46
	無回答	3	1	1	1	2	2	0	4	5	0	0	0	1	0	0	1	2	3	2
(3) スポーツ飲料を飲みますか？	毎日飲む	3	2	2	0	1	0	0	1	2	0	1	1	2	0	0	0	2	0	1
	よく飲む	27	4	7	1	5	5	6	7	8	3	0	11	4	0	2	0	16	1	5
	あまり飲まない	150	23	42	11	33	36	21	48	69	18	11	61	17	6	4	5	114	14	21
	まったく飲まない	112	20	40	8	25	32	17	40	67	9	6	52	16	4	2	4	105	8	35
	無回答	0	0	0	0	0	0	1	1	1	1	0	1	0	0	0	0	0	0	0
(4) ジュース(100%果汁含む)を飲みますか？	毎日飲む	31	5	9	0	7	6	7	4	13	5	1	12	3	2	0	0	16	2	3
	よく飲む	109	14	27	10	24	30	20	40	51	7	3	49	13	2	3	2	86	8	18
	あまり飲まない	145	27	47	9	30	36	16	49	74	17	12	58	22	6	5	7	125	11	34
	まったく飲まない	6	2	7	1	2	1	2	3	8	2	2	7	1	0	0	0	9	2	6
	無回答	1	1	1	0	1	0	0	1	1	0	0	0	0	0	0	0	1	0	1
(5) 乳酸菌飲料(ヤクルト、飲むヨーグルト等)を飲みますか？	毎日飲む	44	11	10	2	9	11	5	9	15	5	1	15	3	3	0	2	37	3	4
	よく飲む	90	13	28	8	19	24	22	30	43	8	8	47	11	5	5	2	69	6	15
	あまり飲まない	132	18	38	7	29	31	15	44	73	15	6	48	21	2	1	4	106	10	33
	まったく飲まない	25	7	15	3	7	7	3	14	16	3	3	15	4	0	2	1	24	3	10
	無回答	1	0	0	0	0	0	0	0	0	0	0	1	0	0	0	0	1	1	0
(6) おやつには、むし歯になりにくい甘味料(キシリトールなど)のものを意識していますか？	意識している	40	8	13	2	9	10	5	12	14	4	1	26	4	1	2	0	32	2	8
	意識していない	230	38	71	18	52	57	39	80	124	26	15	92	33	7	6	8	188	20	44
	わからない	21	3	6	0	3	6	1	5	6	1	2	8	1	2	0	1	16	1	8
	無回答	1	0	1	0	0	0	0	0	3	0	0	0	1	0	0	0	1	0	2
(7) おやつ時間は決めていますか？	決めている	177	33	63	13	43	51	32	71	109	24	12	83	28	8	4	9	184	16	41
	決めていない	107	15	28	7	21	21	13	24	36	7	6	40	10	2	4	0	50	7	20
	無回答	8	1	0	0	0	1	0	2	2	0	0	3	1	0	0	0	3	0	1
(8) むし歯予防のために、おやつのおとにしていることはありますか？(複数回答可)	ない	50	15	20	1	12	15	8	28	42	4	5	37	11	3	0	1	48	5	12
	歯みがき	32	2	8	1	5	11	9	8	17	1	2	14	0	0	1	1	26	3	4
	うがい	25	3	4	2	5	1	3	4	8	2	1	15	1	0	0	1	13	3	2
	水やお茶を飲む	226	32	68	19	48	54	32	65	92	27	12	76	28	7	7	7	173	16	49
	その他	1	0	0	0	1	1	1	1	3	0	0	1	0	0	1	0	2	0	0
(9) 夜中の授乳も含めて、卒乳(断乳)したのはいつ頃ですか？	1歳まで	106	19	38	5	26	28	17	39	61	15	8	62	19	6	2	1	102	7	22
	1歳3か月頃まで	74	9	24	3	17	23	13	26	36	6	4	25	14	2	5	3	56	10	14
	1歳6か月頃まで	46	9	9	5	7	8	8	11	16	3	5	12	0	0	0	2	33	3	10
	1歳6か月以降	58	11	18	7	13	13	7	18	30	5	1	22	6	2	1	2	35	1	14
	無回答	8	1	2	0	1	1	0	3	4	2	0	5	0	0	0	1	11	2	2

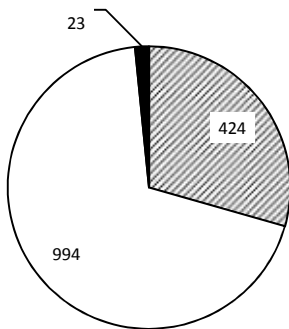
■母子歯科保健 こどもの歯と口の健康アンケート集計表(市町別再掲)

設問	回答	大津市	草津市	守山市	栗東市	野洲市	甲賀市	湖南市	近江八幡市	東近江市	日野町	竜王町	彦根市	愛荘町	豊郷町	甲良町	多賀町	長浜市	米原市	高島市	
(10) ほ乳瓶はいつ頃まで使用していましたか？	1歳まで	162	29	40	11	40	47	23	55	58	17	11	64	22	6	2	4	123	9	29	
	1歳3か月頃まで	23	5	9	1	2	14	2	10	10	4	2	13	8	1	1	2	28	4	10	
	1歳6か月頃まで	15	1	7	1	2	2	3	4	13	2	1	11	0	0	0	0	13	1	0	
	1歳6か月以降	15	4	6	1	2	1	2	2	6	1	0	6	1	0	1	0	10	1	1	
	その他(使用していないなど)	0	0	0	0	0	2	0	0	58	0	0	9	0	0	2	0	0	0	0	0
	無回答	77	10	29	6	18	7	15	26	2	7	4	23	8	3	2	3	63	8	22	
(11) フッ素について話を聞いたことがありますか？	はい	266	45	83	20	61	69	40	89	126	28	18	119	34	10	8	9	232	20	59	
	いいえ	16	3	4	0	1	2	3	5	11	2	0	5	1	0	0	0	5	1	0	
	わからない	5	1	3	0	2	2	2	2	10	1	0	1	4	0	0	0	0	2	3	
	無回答	5	0	1	0	0	0	0	1	0	0	0	1	0	0	0	0	0	0	0	
(12) フッ素はむし歯予防に効果があると思いますか？	はい	250	42	81	17	51	66	38	75	124	26	16	108	39	7	6	8	204	19	56	
	いいえ	1	4	0	0	1	0	0	2	1	0	0	3	0	0	1	0	1	0	0	
	わからない	36	3	9	3	12	7	6	19	21	5	2	14	0	2	1	1	31	4	6	
	無回答	5	0	1	0	0	0	1	1	1	0	0	1	0	1	0	0	1	0	0	
(13) お子さんの歯みがきに、フッ素入り歯みがき剤を使っていますか？	はい	206	37	61	17	51	54	34	76	104	21	18	90	32	7	7	8	158	16	42	
	いいえ	67	11	27	3	13	17	10	18	37	8	0	30	5	3	1	1	68	6	19	
	わからない	15	1	2	0	0	2	1	3	4	1	0	5	2	0	0	0	10	1	1	
	無回答	4	0	1	0	0	0	0	0	2	1	0	1	0	0	0	0	1	0	0	
(14) お子さんにフッ素スプレーを使っていますか？	はい	20	8	10	1	12	16	5	17	10	4	3	15	5	3	1	1	15	0	10	
	いいえ	255	39	80	19	52	54	40	78	134	26	15	106	34	7	7	8	221	23	51	
	わからない	9	1	0	0	0	1	0	2	2	1	0	4	0	0	0	0	1	0	1	
	無回答	8	1	1	0	0	2	0	0	1	0	0	1	0	0	0	0	0	0	0	
(15) お子さんは自分で歯みがきをしていますか？	毎日	176	26	60	17	34	49	35	56	76	19	12	77	24	8	6	7	141	17	38	
	ときどき	90	22	26	2	27	21	9	32	57	12	5	42	13	2	2	1	85	6	19	
	していない	22	1	4	1	3	3	1	7	14	0	1	6	2	0	0	1	10	0	4	
	無回答	4	0	1	0	0	0	0	2	0	0	0	1	0	0	0	0	1	0	1	
(16) お子さんの仕上げみがきをしていますか？	毎日	265	44	83	19	58	68	39	84	128	28	16	115	38	9	8	9	219	23	56	
	ときどき	21	5	7	1	6	5	6	12	17	3	2	10	1	1	0	0	17	0	5	
	していない	1	0	0	0	0	0	0	0	1	0	0	0	0	0	0	0	0	0	1	
	無回答	5	0	1	0	0	0	0	1	1	0	0	1	0	0	0	0	1	0	0	
(17) お子さんは定期的に歯医者さんで歯科健診を受けていますか？	はい	126	26	39	8	27	30	22	44	46	11	7	49	11	2	4	6	106	14	29	
	いいえ	162	23	51	12	37	43	23	51	100	20	11	77	26	8	4	2	131	9	33	
	無回答	4	0	1	0	0	0	0	2	1	0	0	0	2	0	0	1	0	0	0	
(18) 歯や口に困りごとがあった場合、受診する歯医者さんは決めていますか？	はい	203	33	66	14	43	55	30	69	89	20	13	86	23	6	7	8	187	19	47	
	いいえ	85	16	24	6	21	18	15	27	57	11	5	39	16	4	1	1	50	4	15	
	無回答	4	0	1	0	0	0	0	1	1	0	0	1	0	0	0	0	0	0	0	

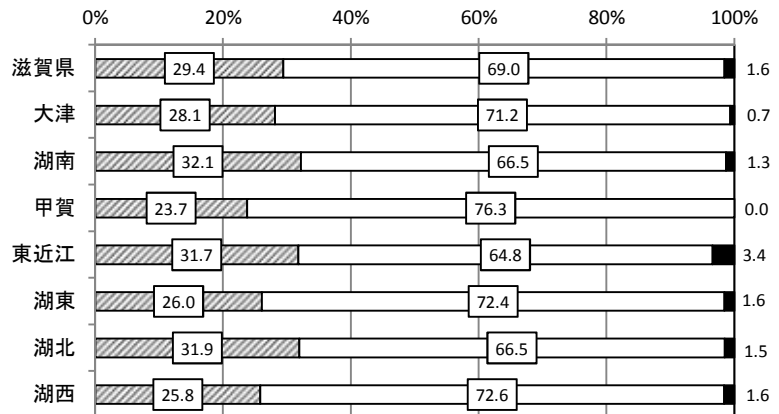
■母子歯科保健 こどもの歯と口の健康アンケート集計 図表

(1) 今現在、お子さんの歯や口のことで、何か困りごとはありますか？

□ある □ない ■無回答

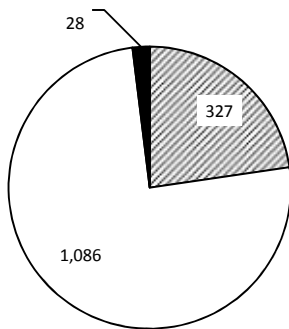


二次保健医療圏域比較(回答割合)

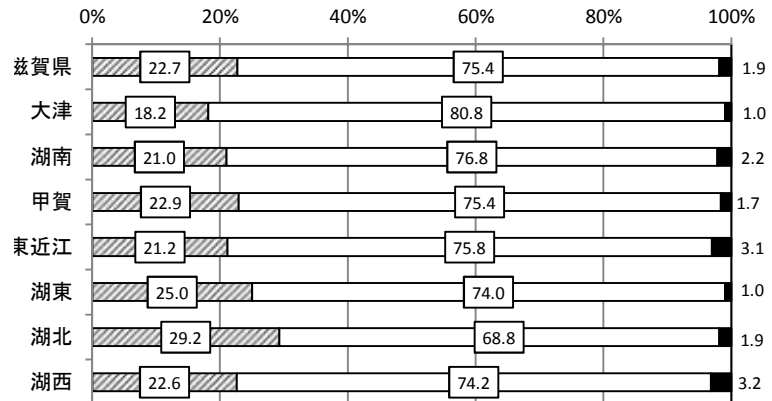


(2) 過去に、お子さんの歯や口のことで、何か困りごとはありましたか？

□ある □ない ■無回答

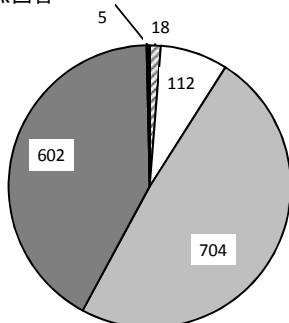


二次保健医療圏域比較(回答割合)

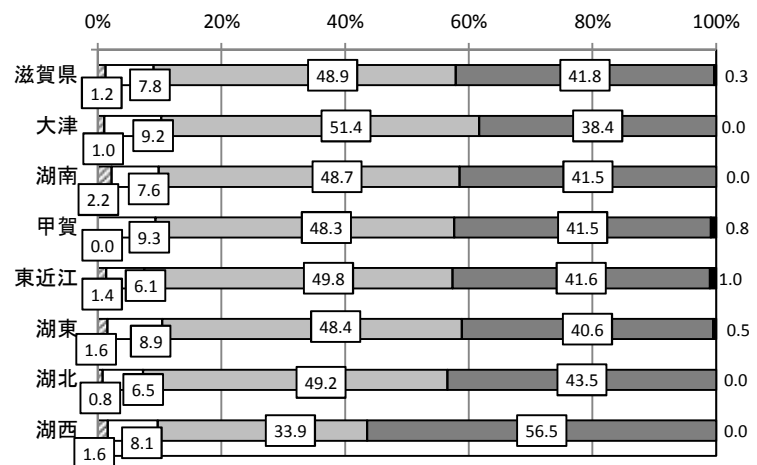


(3) スポーツ飲料を飲みますか？

□毎日飲む □よく飲む
□あまり飲まない ■まったく飲まない
■無回答



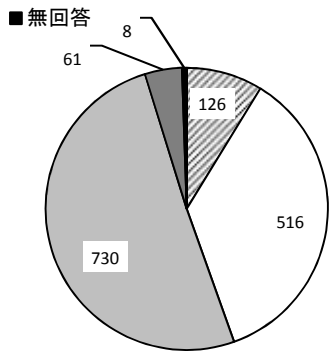
二次保健医療圏域比較(回答割合)



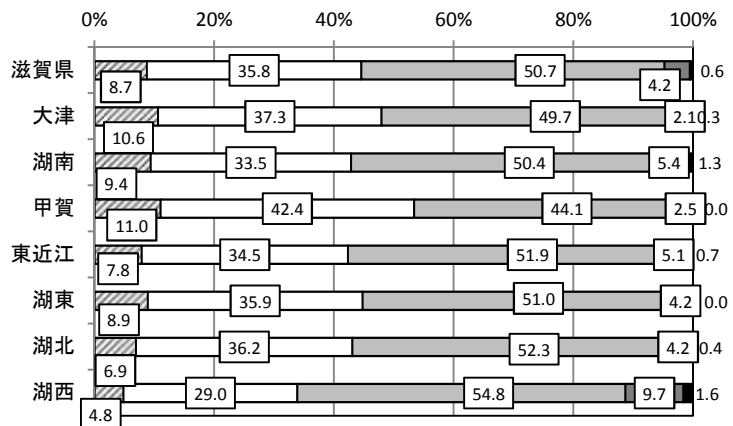
■母子歯科保健 こどもの歯と口の健康アンケート集計 図表

(4) ジュース(100%果汁含む)を飲みますか？

□毎日飲む □よく飲む
□あまり飲まない □まったく飲まない

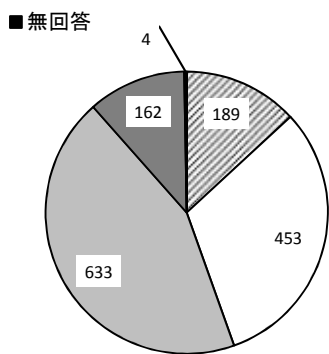


二次保健医療圏域比較(回答割合)

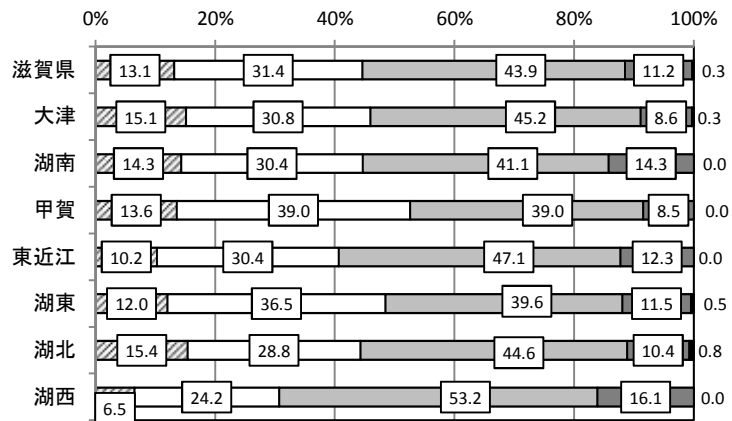


(5) 乳酸菌飲料(ヤクルト、飲むヨーグルト等)を飲みますか？

□毎日飲む □よく飲む
□あまり飲まない □まったく飲まない

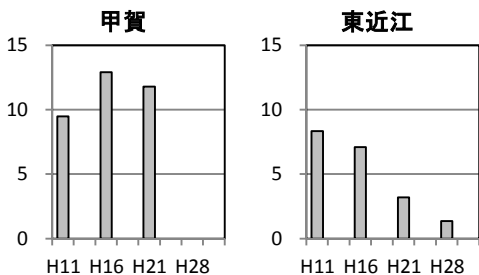
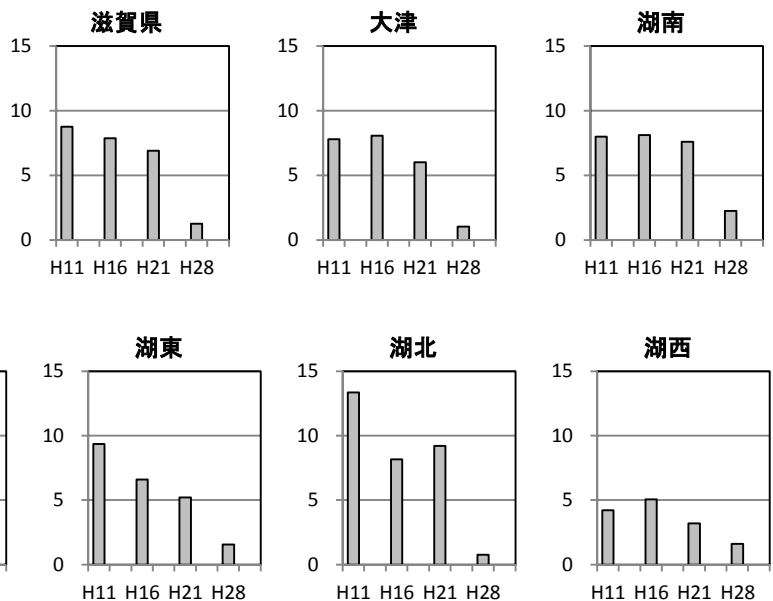


二次保健医療圏域比較(回答割合)



★滋賀県歯科保健計画における目標値の推移
スポーツ飲料をよく飲む人の推移

	H11	H16	H21	H28
滋賀県	8.8	7.9	6.9	1.2
大津	7.8	8.1	6.0	1.0
湖南	8.0	8.1	7.6	2.2
甲賀	9.5	12.9	11.8	0.0
東近江	8.3	7.1	3.2	1.4
湖東	9.4	6.6	5.2	1.6
湖北	13.4	8.2	9.2	0.8
湖西	4.2	5.1	3.2	1.6

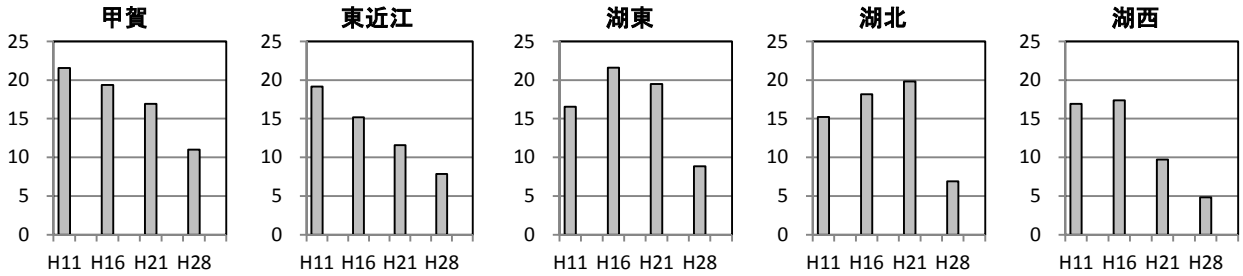
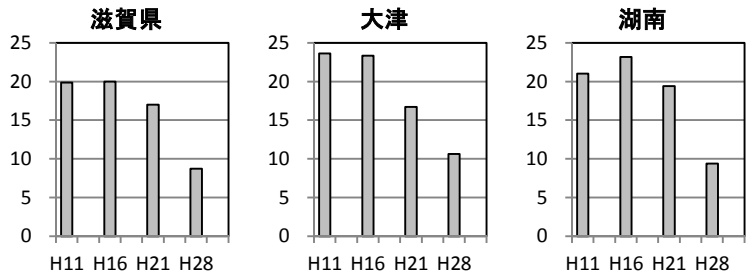


■母子歯科保健 こどもの歯と口の健康アンケート集計 図表

★滋賀県歯科保健計画における目標値の推移

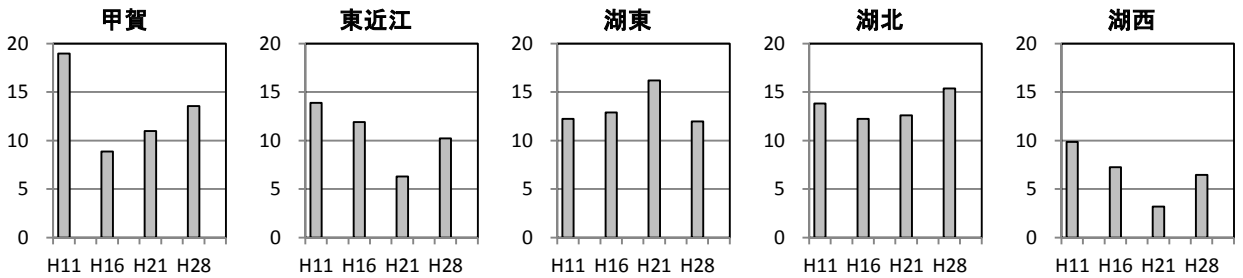
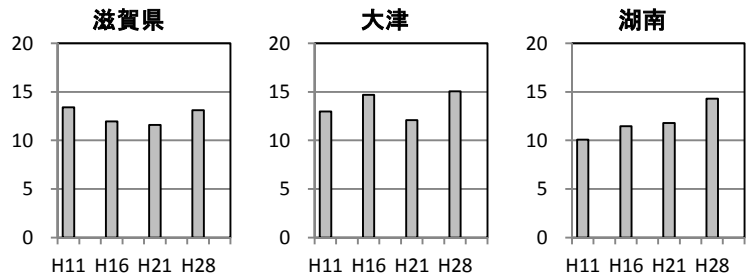
ジュースをよく飲む人の推移

	H11	H16	H21	H28
滋賀県	19.9	20.0	17.0	8.7
大津	23.6	23.3	16.7	10.6
湖南	21.0	23.2	19.4	9.4
甲賀	21.6	19.4	16.9	11.0
東近江	19.1	15.2	11.6	7.8
湖東	16.5	21.6	19.5	8.9
湖北	15.2	18.1	19.8	6.9
湖西	16.9	17.4	9.7	4.8



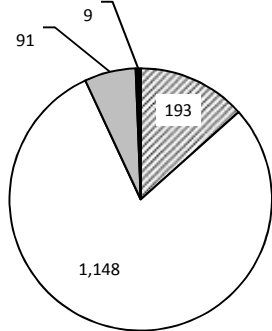
乳酸菌飲料をよく飲む人の推移

	H11	H16	H21	H28
滋賀県	13.4	12.0	11.6	13.1
大津	13.0	14.7	12.1	15.1
湖南	10.1	11.5	11.8	14.3
甲賀	19.0	8.9	11.0	13.6
東近江	13.9	11.9	6.3	10.2
湖東	12.2	12.9	16.2	12.0
湖北	13.8	12.2	12.6	15.4
湖西	9.9	7.2	3.2	6.5

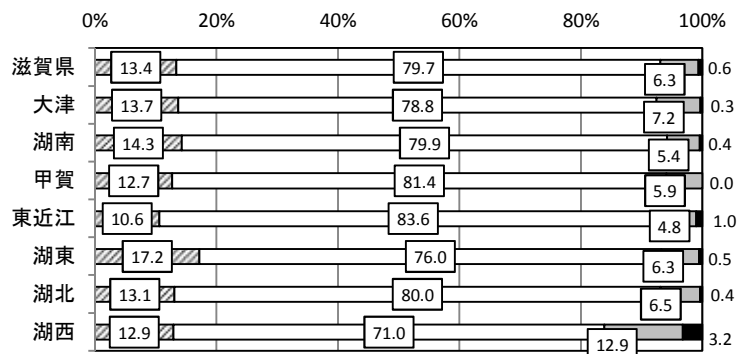


(6) おやつには、むし歯になりにくい甘味料(キシリトールなど)のものを意識していますか？

- 意識している
- 意識していない
- わからない
- 無回答



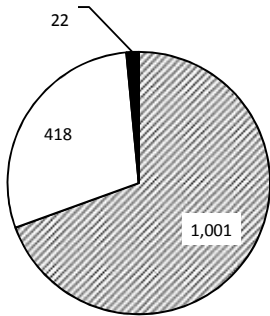
二次保健医療圏域比較(回答割合)



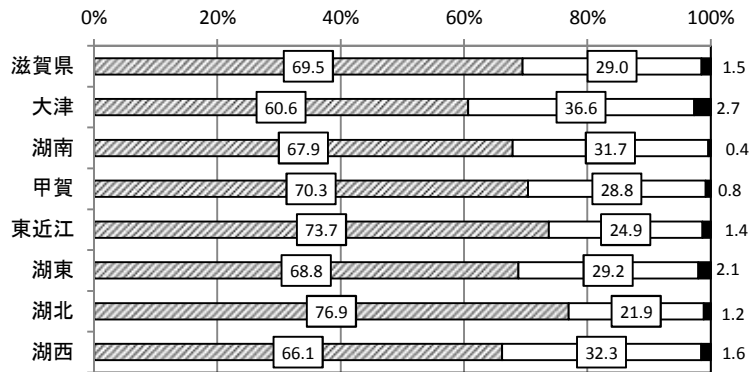
■母子歯科保健 こどもの歯と口の健康アンケート集計 図表

(7) おやつ時間は決めていますか？

□決めている □決めていない ■無回答

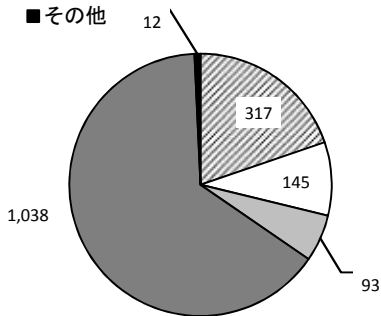


二次保健医療圏域比較(回答割合)

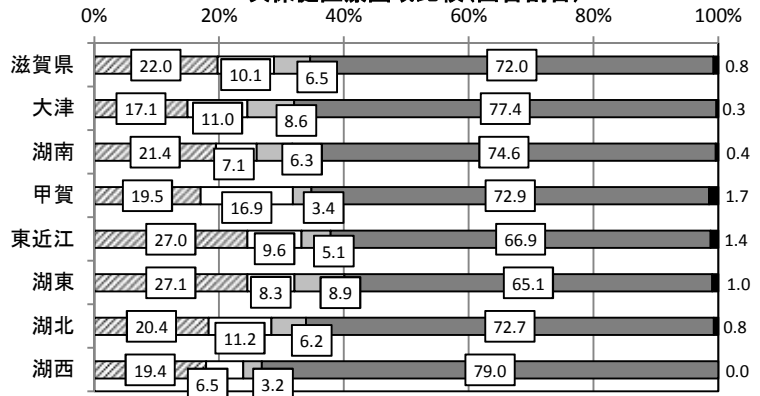


(8) むし歯予防のために、おやつのあとにしていることはありますか？(複数回答可)

□ない □歯みがき □うがい □水やお茶を飲む ■その他

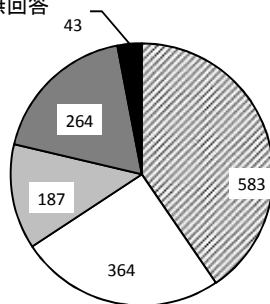


二次保健医療圏域比較(回答割合)

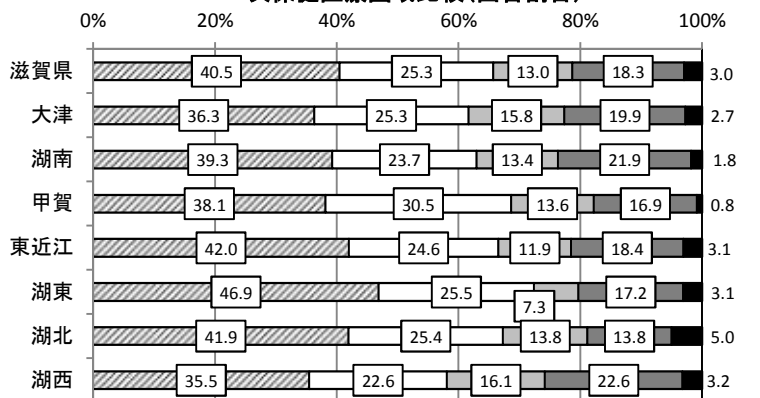


(9) 夜中の授乳も含めて、卒乳(断乳)したのはいつ頃ですか？

□1歳まで □1歳3か月頃まで □1歳6か月頃まで □1歳6か月以降 ■無回答

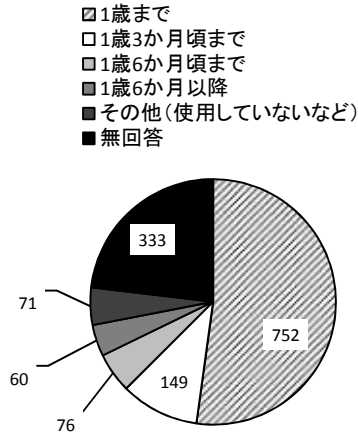


二次保健医療圏域比較(回答割合)

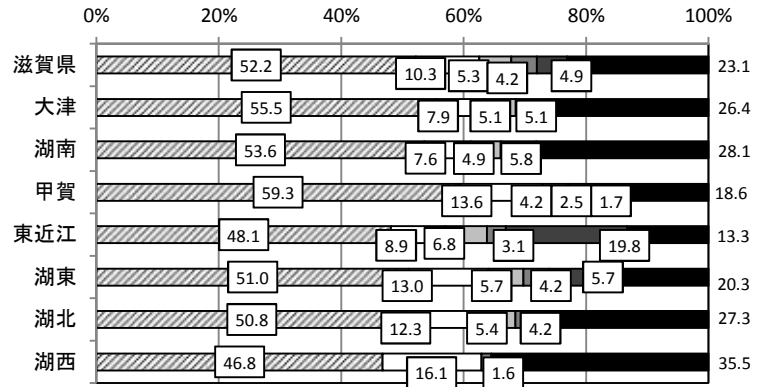


■母子歯科保健 こどもの歯と口の健康アンケート集計 図表

(10) ほ乳瓶はいつ頃まで使用していましたか？

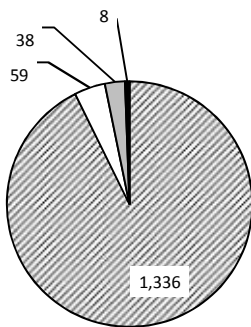


二次保健医療圏域比較(回答割合)

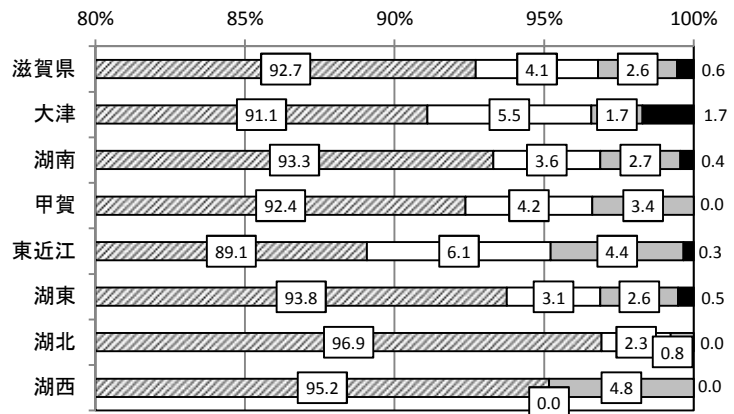


(11) フッ素について話を聞いたことがありますか？

□はい □いいえ □わからない ■無回答

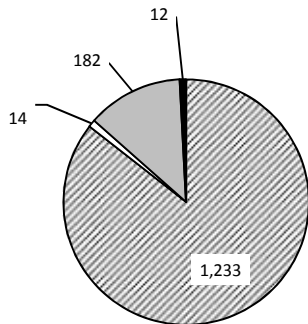


二次保健医療圏域比較(回答割合)

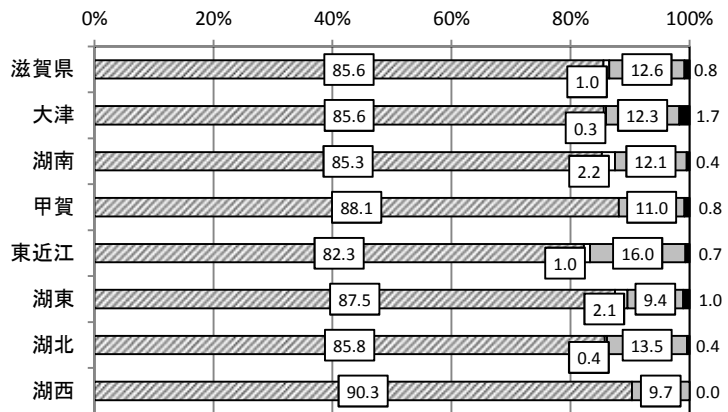


(12) フッ素はむし歯予防に効果があると思いますか？

□はい □いいえ □わからない ■無回答

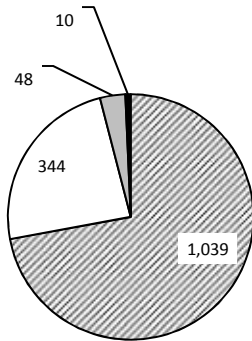


二次保健医療圏域比較(回答割合)

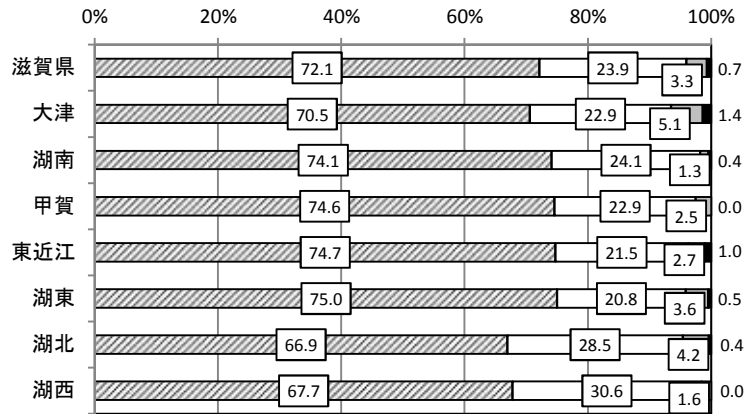


■母子歯科保健 こどもの歯と口の健康アンケート集計 図表
 (13) お子さんの歯みがきに、フッ素入り歯みがき剤を使っていますか？

□はい □いいえ □わからない ■無回答

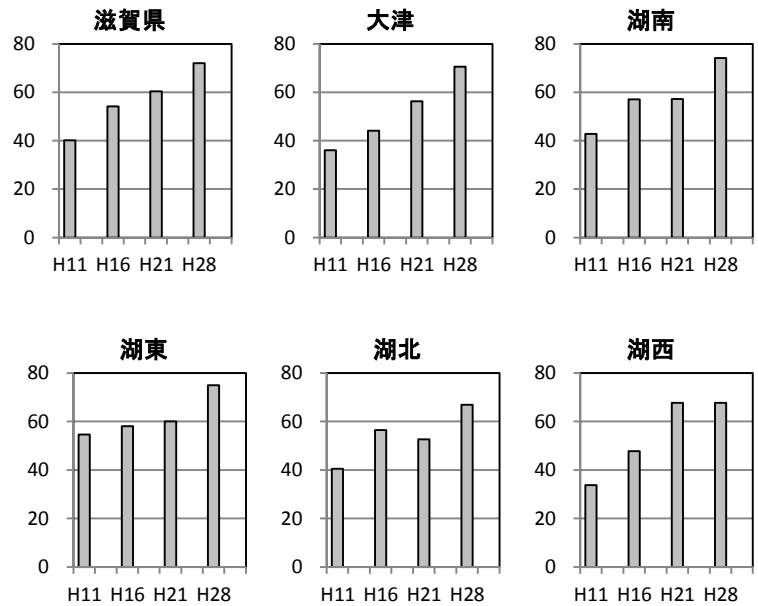


二次保健医療圏域比較(回答割合)



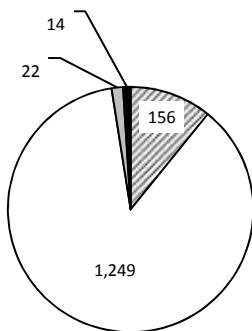
★滋賀県歯科保健計画における目標値の推移
 フッ化物配合歯磨剤を利用する割合の増加(3歳児)

	H11	H16	H21	H28
滋賀県	40.1	54.2	60.4	72.1
大津	36.0	44.1	56.3	70.5
湖南	42.9	57.0	57.2	74.1
甲賀	41.8	41.9	70.6	74.6
東近江	36.7	62.5	70.4	74.7
湖東	54.7	58.1	60.0	75.0
湖北	40.6	56.5	52.7	66.9
湖西	33.8	47.8	67.7	67.7

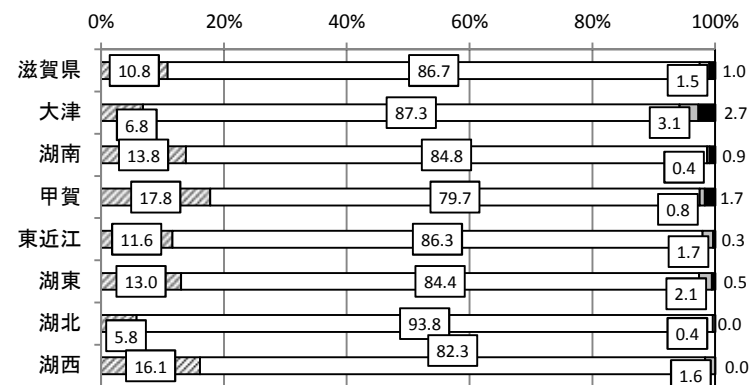


(14) お子さんにフッ素スプレーを使っていますか？

□はい □いいえ □わからない ■無回答



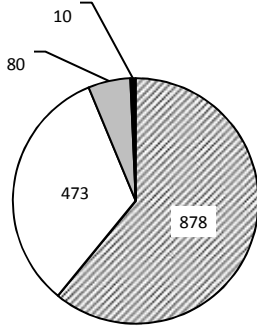
二次保健医療圏域比較(回答割合)



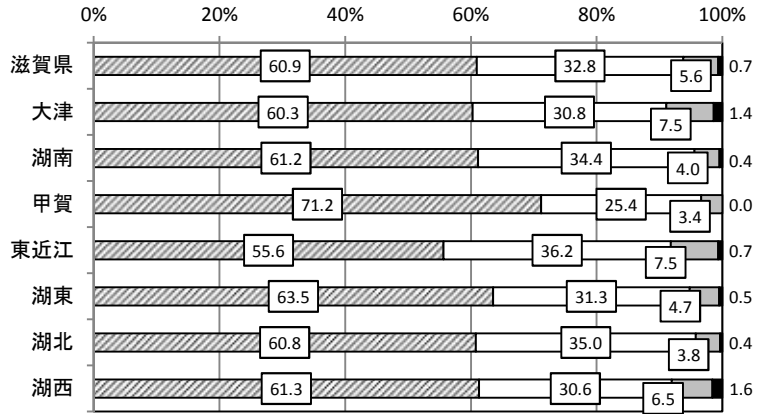
■母子歯科保健 こどもの歯と口の健康アンケート集計 図表

(15) お子さんは自分で歯みがきをしていますか？

□毎日 □ときどき □していない ■無回答

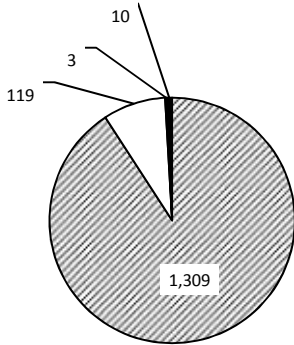


二次保健医療圏域比較(回答割合)

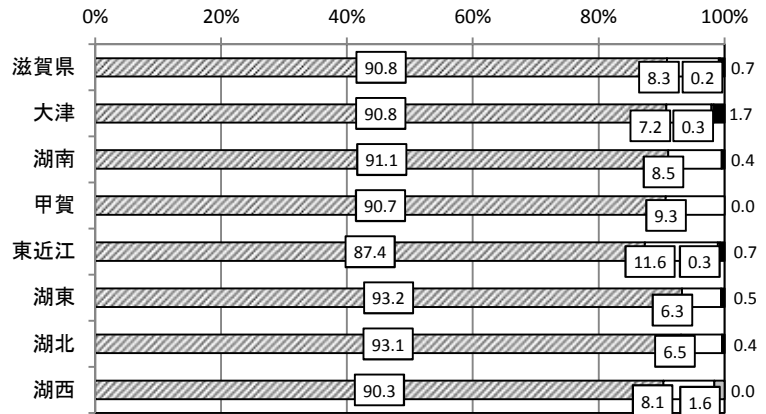


(16) お子さんの仕上げみがきをしていますか？

□毎日 □ときどき □していない ■無回答



二次保健医療圏域比較(回答割合)

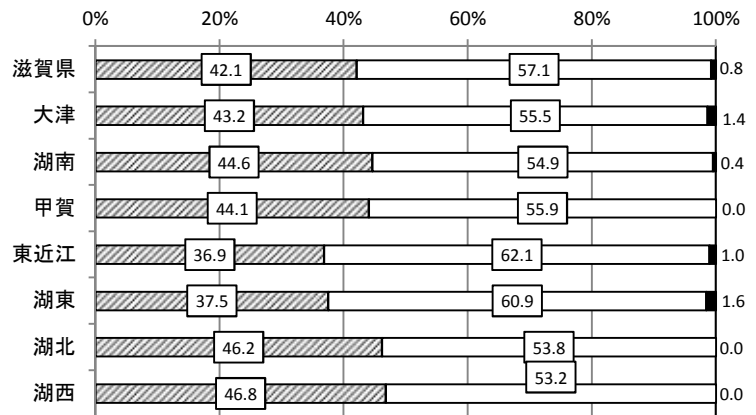


(17) お子さんは定期的に歯医者さんで歯科健診を受けていますか？

□はい □いいえ ■無回答



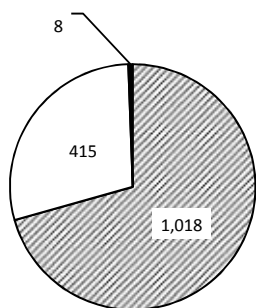
二次保健医療圏域比較(回答割合)



■母子歯科保健 こどもの歯と口の健康アンケート集計 図表

(18) 歯や口に困りごとがあった場合、受診する歯医者さんは決めていますか？

□はい □いいえ ■無回答



二次保健医療圏域比較(回答割合)

