

もっと豊かに暮らしたい

G-NET じーねっと しが

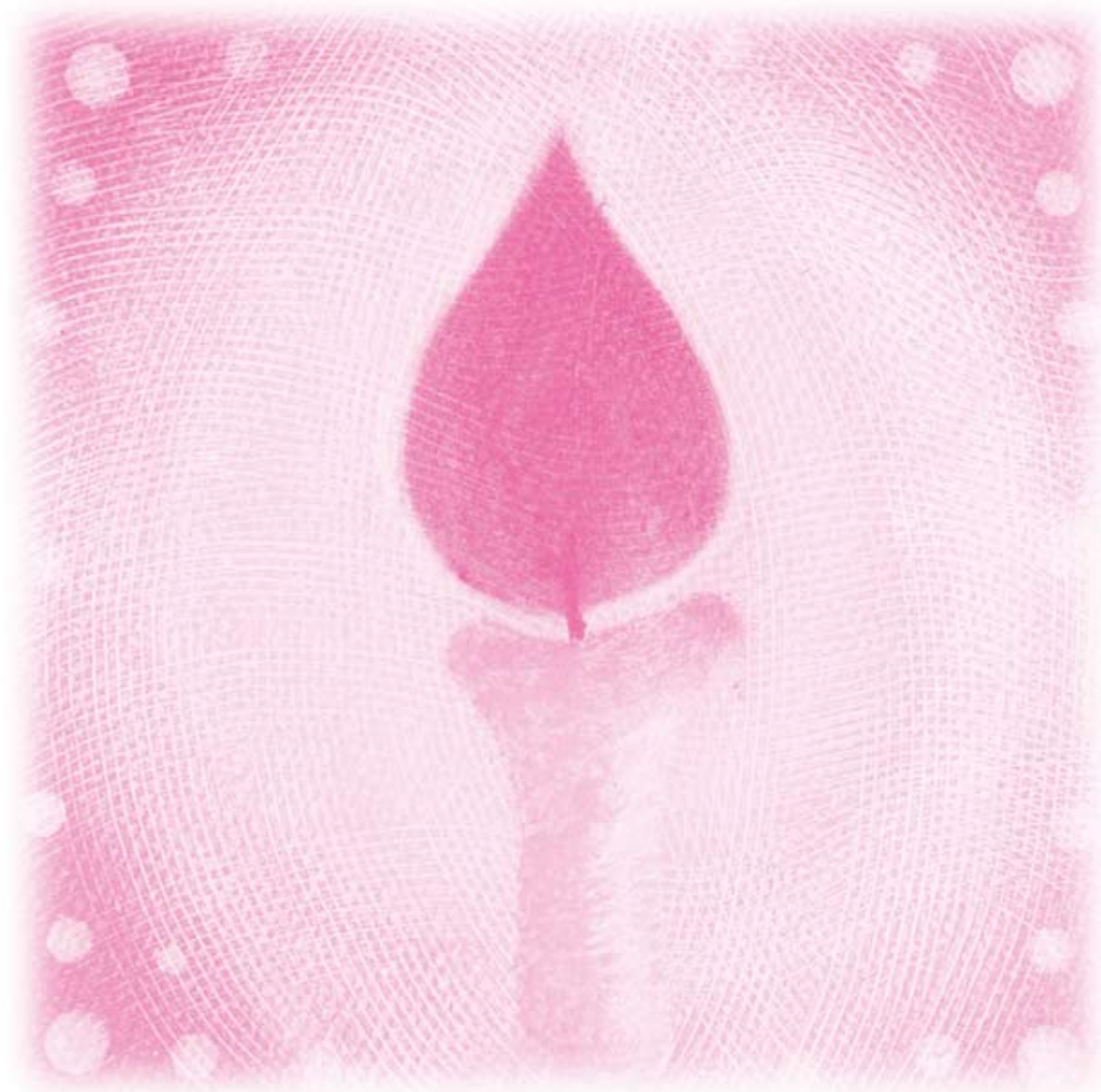
滋賀県
男女共同参画
情報誌

vol.17

2011 冬号

「G-NETしが」とは…

滋賀県立男女共同参画センターの愛称で、「Gender-Network しが」の略。ジェンダー問題を見据えて男女共同参画のネットワークを広げていこうという思いをこめたものです。



2010. 11. 28 Satomi♡

たのしく「三世代交流」
～遊ぶ*伝える*学び合う～

特集

G-NETしがフェスタ・レポート

- ・男女共同参画課から
- ・図書資料室から
- ・G-NETしが推進員のページ

今年も
やります! **第2回 男女共同参画寄席**

平成23年2月13日(日) 午後1時30分開演



◆会場：県立男女共同参画センター 大ホール

◆申し込み方法：電話・FAX・メール等

入場無料

昨年度に続き、第2回目の今回は、落語はもちろん、漫才も加わりました。内容も充実した寄席をたっぷりお楽しみください。

無料託児有り
(2日前までに要予約)

たのしく「三世代交流」～遊ぶ*伝える*学び合う～

G-NETしがを拠点に活動している、しがWO・MANネット登録団体による様々な企画が催され、楽しみながら学び合う有意義な一日でした。その中から、いくつかの団体の実施事業をレポートしました！

G-NETしがフェスタ 2010 開催にあたって

実行委員長 小川 与志和

本年G-NETしがフェスタ2010では、たのしく三世代交流～遊ぶ・伝える・学び合う～をテーマに開催いたしました。従来の各団体さんの繋がりをつくる横軸に、世代間交流という縦軸をプラスした例年にない主催事業。内容の充実した講演や研修事業。すっかり定着したバザーやチャレンジショップ。皆さんの協力を頂き、私自身楽しい学びの場になりました。そしてフェスタでの気づきや交流を、各団体さんの事業で活かして下さることを願っています。ありがとうございました、また来年のフェスタでお会いしましょう。

全体会 紙ひこうきを作って飛ばそう！



お産&子育てを支える会 「ベビーからシニアまで楽しく健康体操」

「お産・子育ては家庭の単位。夫・妻が互いに協力して家族を作り上げていくのです。」ママたちを応援する助産師の皆さんを中心に活動をされています。ウォーキングや山登りをするなどパパとママが出産に向けて力を



合わせて心と体の準備をしていく企画をされたり、自然分娩の素晴らしさを伝えたりと、自然な形で家族の絆を深めています。自作のDVDも上映し、赤ちゃんが生まれた時の感動と共に温かい空気で会場中が包まれました。子どもとママやパパが楽しくふれ合いながらの健康体操も好評でした。

開会ライブ



シンガー・ソングライター
山下忠彦さん

男女平等条例を推進する会・いーぶん学舎

「これからどうなるG-NETしが」

県立男女共同参画センターの今後について皆さん熱く語られました。誰もが自分を活かし、生き生きと暮らせるように、その拠点としてのセンターの役割についてさまざまな立場から意見交流が行われました。



おおつ男性会議

「ワーク・ライフ・バランスの実践に『人間力を身につけよう!』」

滋賀県仕事と生活の調和（ワーク・ライフ・バランス）協働提案事業

ワーク・ライフ・バランス（仕事と生活の調和）を実践していくために、人間力を身につけるセミナーを開催されました。セミナーでは、ゲームやグループワークを通して、自分自身を発見したり、人間関係を探求し、生活の中で実践していくことの必要性を学んでいました。



NPO法人子どもの虐待防止ネットワーク・しが

「子どもの虐待を防止するために」

ワークショップには高校生も参加し、虐待について考えました。終了後玄関前でオレンジリボンを配布する啓発活動にも参加してくれました。地域のつながりを深めることによってお母さんもお父さんもそして、子どももみんなで見守っていきたいですね。

しが女性の会

「男女共同参画川柳優秀作品発表」

しが女性の会では、男女共同参画の川柳を募集されました。フェスタ当日には、優秀作品を展示し、表彰式が行われました。思わず、うなずきたくくなるような秀作揃いでした。男女年齢を問わず、多くの方々が男女共同参画について楽しみながら意識を高める良い機会となりました。

男女共同参画川柳入選作品

- * 県立男女共同参画センター所長賞
「子育ての 講座に参加 パパとママ」 内西 喜美子さん（栗東市）
- * G-NETしがフェスタ実行委員長賞
「家事・育児 家族で ワークシェアリング」 谷口 可珠子さん（草津市）
- * しが女性の会会長賞
「子守唄 パパと赤ちゃん 二部合唱」 中西 鈴子さん（高島市）
- * 審査員特別賞
「イケメンが イクメンをする 竹とんぼ」 渡邊 敦子さん（大津市）
- ・ 明るい未来で賞
「育休を 今度はあなた 取ってよね」 太田 美智子さん（高島市）
- ・ そのとおりで賞
「家事デビュー 老々介護で 否応なし」 谷 仙一郎さん（高島市）
- ・ すてきな夫婦で賞
「うまいはず 夫婦で作る 豆腐なべ」 中 文子さん（彦根市）
- ・ きっとうまく行くで賞
「この仕事 共同作業で いきいきと」 若林 郁雄さん（近江八幡市）
- ・ そうなればいいで賞
「主婦業も そろそろほしい 定年制」 喜久永 利栄さん（草津市）
- ・ 気長に行きま賞
「審議会 男性委員が 過半数」 鹿島 文男さん（草津市）



グループ・マシュマロ おはなしのじかん

滋賀県仕事と生活の調和（ワーク・ライフ・バランス）協働提案事業



男女共同参画の視点に立って描かれた絵本を読み、絵本の持つ意味や伝えたいことを毎月1回の定例会で話し合っています。フェスタでは、「おはなしのじかん」と題して、絵本のおもしろさや魅力を伝えるとともに絵本を通して親子のふれあいができるような機会になればと絵本の読み聞かせと紙芝居・手遊びなどに初挑戦してみました。思ったよりたくさんの方々が参加者でとても楽しい雰囲気で行うことができました。

～マシュマロさんより～

1・2月の事業のお知らせ

出店期間：平成22年12月1日（水）～平成23年2月27日（日）

第3回 チャレンジショップ IN G-NETのご案内

※G-NETしがランチスペースにて開店

| | |
|----------------------|---|
| poropoo | カラー診断・ケーキ・ドリンク提供 |
| カイロプラクティック なごみ館 | 健康講座・カイロプラクティック体験施術会 |
| くらうど ママ | 世代間交流の場所としてのランチ提供、雑貨販売、ワークショップ |
| 近江の麻ショップ “Tanoshimo” | 近江の麻に特化した作品の制作・販売、手作り体験教室運営 |
| カフェ 百草 | ワークショップ、マクロビオティックの軽食提供、天然酵母パンの販売 |
| chou chou | ナチュラルスイーツとプリザーブドフラワーの販売 |
| cafe リエゾン AI | 子育て中の親と子どもの遊び場 おもちゃ図書館運営、米粉ケーキのティーセット提供 |

※出店日等詳しくは、こちらで!! ホームページ：<http://www.pref.shiga.jp/c/g-net/>



ワーク・ライフ・バランスの 歌ができました!

平成22年11月20日に開催しました「仕事と生活の調和(ワーク・ライフ・バランス シンポジウム)」で滋賀県のワーク・ライフ・バランスの歌「～変えようみんな～」が発表され、会場のみなさんとともに熱唱しました。

しがのワーク・ライフ・バランスのテーマソング

～変えようみんな～ 変わろう自分から～

作詞/作曲: 達人 (Tatuto)

変えよう
変わろう

あなたの「大切」 私「大切」が
ちゃんとそれぞれ
人生の中にある

いつも生き生き
奏でる調和(ハーモニー)

そんな毎日が 過ごせたら最高で

変えよう みんなで
ひとり ひとりが
もっと自分らしく
輝いてゆけるように

変わろう 自分から
どんな事でも
一歩 踏み出す
そこから全てが始まるから

いろんな生き方 みんな違うからこそ
優しさ 思いやりを ひびかせよう
広く 大きく
まるでびわ湖みたいに
包み合える未来 築けたら最高で

変えよう みんなで

ひとり ひとりが

もっと自分らしく
輝いてゆけるように

変わろう 自分から

どんな事でも

一歩 踏み出す
そこから全てが始まるから

変えよう みんなで
ひとり ひとりが
もっと自分らしく
輝いてゆける滋賀に

変わろう 自分から
どんな事でも
一歩 踏み出す
そこから全てが始まる

一歩 踏み出す
そこからいつでも 始まるから
変えよう
変わろう



CD貸し出し中!
下記までご連絡ください。
滋賀県県民文化生活部男女共同参画課
TEL: 077-528-3070
E-mail: ct00@pref.shiga.lg.jp
G-NETしが図書資料室にもあります!



*しがのワーク・ライフ・バランスのテーマソング「～変えようみんな～ 変わろう自分から～」は、滋賀県仕事と生活の調和(ワーク・ライフ・バランス)協働提案事業によりワーク・ライフ・バランスミュージカルしが実行委員会が作成したものです。



あたらしい本&話題の本

大人になる前のジェンダー論

浅野富美枝 池谷壽夫 八幡悦子 / 編著
はるか書房



中高生のためのジェンダー論。学校での勉強や生活だけではわからない、男/女ということにこだわりながら、大人になるための作法と予備知識を提示する。

「女装と男装」の文化史

佐伯順子 / 著 講談社



女装や男装は古今東西、有名な物語の中には数多く見受けられる。古くは「古事記」「ベルサイユのばら」から最近のテレビドラマなど文化やメディアにみる性やジェンダーを問う。

ノルウェーを変えた髭のノラ

男女平等社会はこうしてできた

三井マリ子 / 著 明石書店



女性政策研究家の三井マリ子さんの現地ルポ。男女平等におけるノルウェーの歴史と現状がわかる貴重な本。

行け! シュバットマン

村中李衣 / 作 堀川真 / 画 福音館書店



ほくのかあさんは正義のヒーローを演じるスーツアクター。家ではいつも技の練習に励んでいる。今日もパワフルにシュバット行こう!

カルタ紹介

・子どもジェンダー のびのびカルタ
福井県武生市男女共同参画センター
あんだんてカルタ作成委員会 / 作

子どもたちが女らしさや男らしさとらわれず自由にのびのびと生きてほしいという願いのもと作成された。



・防災かるた おおつ男性会議 / 作
災害時の男女の役割を見直すために作成された。

この他にも、家族・健康・子育て・仕事・生活・高齢社会など、約7万冊の本がそろっています。

貸出

本は一人5冊まで (3週間)
ビデオは一人2本まで (1週間)

開室時間

午前10時～午後4時

休室日

月曜日・祝休日の翌日・
年末年始・施設点検日

こんにちは、G-NETしが推進員です!

G-NETしが推進員とは…
男女共同参画センターの講座修了生など、地域の男女共同参画の推進に関わるリーダーです。

取材



無理せず楽しく、いつまでも!

今回は、栗東市で活動されているシニアグループ栗東ふぁざーず倶楽部にインタビューしました。

『自らが楽しむをモットーに生まれたシニアの地域グループ『栗東ふぁざーず倶楽部』は、手探り状態から3年経過して会員も25名になりやっと形らしくなってきました。

健康、遊び、学習、地域貢献の4つの理念に沿って毎月定例会と事業をそれぞれ1回おこなっています。

活動内容は、史跡探訪ウォーキングやサイクリング、グラウンドゴルフやニュースポーツを楽しみながら、地域の方と交流、健康講座の受講、地域の民話を聞き、紙芝居作り等にも取り組んでいます。会員それぞれの得意分野を自らが講師になって、マジックや南京玉簾^{たますだれ}、野菜づくりや採れた野菜を使った男の料理教室も、自分たちでやっています。幅広い知識が共有できて活動の幅は未知数に広がって行き面白いです。

自らが楽しみながらする私たちの活動が、結果として地域貢献に少しでも役立てば良いと考えて、無理せず、楽しくいつまでも続けていきたいと思っています。』

それぞれの良さを生かした活動、素敵ですね。



▲ほっこり祭り



料理教室▶



▲竹細工



▲(ニュースポーツ)ユニカール

広角レンズ

「皇帝ペンギン」

南極は、雪と氷の世界、卵を抱く場所がない。足の上だけが、安全で確かな抱卵場所です。オスは、メスの産んだ卵をうまく足の上の甲に乗せ、お腹の下のほうにある、座布団のような暖かい抱卵斑^{ほうらんはん}をぺたっと卵の上にかぶせ、足の甲と抱卵斑^{ほうらんはん}の間にはさんで卵をあたためます。その間に、メスは海へ餌を食べにいきます。オスは、寒さに耐え、飲まず食わず…その間約120日。立ちっぱなしのオスの体重は1/3も減ってしまい、疲れ果てた頃ヒナがかえります。ヒナがかえる直前

～夫婦協力子育てに乾杯～

に、メスがお腹いっぱい食べて太って帰って来ます。オスとメスが交代し、痩せ衰えたオスは、海へ餌を食べに行き、メスは胃袋の中の餌をヒナに与えてます。

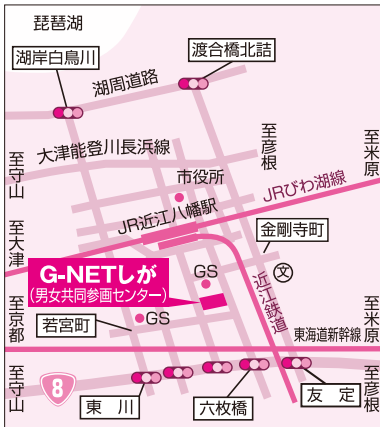
ヒナがかえる直前にメスが帰ってくる。どうしてわかるのでしょうか?自然の不思議さに感動!!

私たち人間も男女が協力しあって子育てしたいですね。





〒523-0891
滋賀県近江八幡市鷹飼町 80-4
TEL.0748-37-3751
FAX.0748-37-5770
E-mail.
ct30@pref.shiga.lg.jp
ホームページ
http://www.pref.shiga.jp/c/g-net/
【開所時間】午前9時～午後9時
【休所日】月曜日、祝休日の翌日
年末・年始、施設点検日



JR近江八幡駅下車南口より500m(徒歩10分)
または近江八幡駅南口から近江バス
「男女共同参画センター」下車



G-NETしが

滋賀県男女共同参画情報誌

VOL.17 2011年 冬号

(年4回発行)

発行日/平成23年1月28日

編集・発行/滋賀県立男女共同参画センター

*ご意見・ご感想がありましたらセンターまでお寄せください。

この印刷物は古紙パルプを配合しています。

滋賀県立男女共同参画センター (G-NETしが)事業・講座のご案内

男女共同参画相談室

「女だから…男だから」と差別された。夫やパートナー、恋人からの暴力。夫婦間の問題。セクハラ・パワハラなど、一人で悩まないで、まずは、お電話ください。・相談は無料です。・秘密は厳守します。・無料託児施設があります。

◆相談専用電話 **0748-37-8739**

火・水・金・土・日曜日 9:00～12:00 13:00～17:00

木曜日(夜間相談有) 9:00～12:00 17:00～20:30

◆休所日 月曜日・祝日の翌日・年末年始

ホームページ「チャレンジサイトしが」 であなたのチャレンジを応援します

チャレンジする女性のための総合情報サイト。
身近なチャレンジ事例紹介や県内のチャレンジ支援機関の実施事業、相談窓口等の情報を掲載しています。アクセスしてください。



チャレンジサイトしが | 検索

または、<http://www.pref.shiga.jp/c/challenge/>

女性のためのチャレンジ相談

専門の相談員が、再就職やキャリアアップ、起業、NPO活動などチャレンジしたい女性へのアドバイスや情報提供などを行います。(要予約)

<相談日> 毎月第2木曜日 9:00～、10:00～、11:00～

毎月第4土曜日 13:30～、14:30～、15:30～

◎無料託児もあります。まずはお電話ください(TEL.0748-37-3751)

G-NETシネマ ～毎月1回金曜日上映しています～

*2月のシネマ「イフ・オンリー」参加無料・申込不要

◎無料託児あり(2日前までに要予約)6ヶ月～就学前

*はるのシネマ「アイアン・ジャイアント」

3月25日(金) 13:30～

対象:小学生以上 定員:80名 参加無料・要申し込み

申込は、センターまでお電話かFAXで! ※託児はありません。



ボランティア募集中

<図書ボランティア> 図書・資料室の運営補助

<事業ボランティア> 講演会・講座・研修会等の事業実施時の補助

詳しくは当センターまでお問い合わせください!!

メールマガジン「きてみ～な」で最新情報をGet!

男女共同参画センターの最新情報をお届けします。

登録は当センターホームページから!

http://www.pref.shiga.jp/c/g-net/sankaku_infomation/mail_magazine/mail_magazine.html