

有害物掘削除去(C区画)

進捗状況

- ・支保工を設置しながら、廃棄物土、有害物土の掘削。

写真

- ①有害物土の掘削状況
- ②4段目支保工設置、有害物土掘削



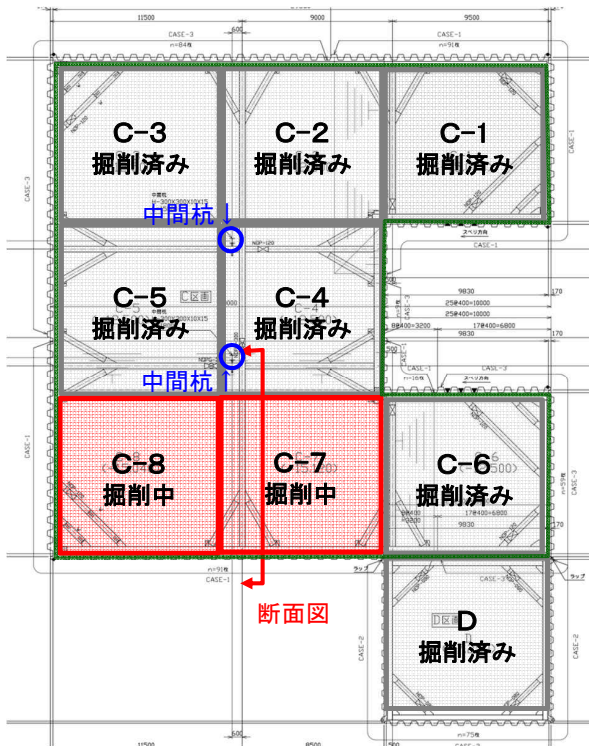
撮影日
平成31年(2019年)
2月1日



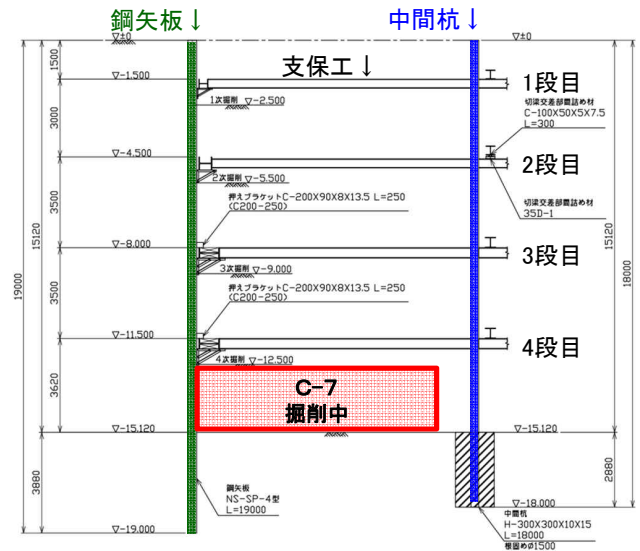
撮影日 平成31年(2019年)2月26日

有害物掘削除去(C区画)

平面図



断面図



※平成31年(2019年)2月26日時点

区画	現地盤標高 (EL.m)	有害物深度(m)		有害物標高(EL.m)		層厚 (m)	項目
		上面	下面	上面	下面		
C-1	151.53	9.10	15.10	142.43	136.43	6.00	ひ素
C-2	151.54	3.10	6.10	148.44	145.44	3.00	ひ素
C-3	151.50	6.10	9.10	145.40	142.40	3.00	ひ素
C-4	151.43	6.00	12.00	145.43	139.43	6.00	ひ素
C-5	151.44	9.00	12.00	142.44	139.44	3.00	ひ素
C-6	150.96	8.50	11.50	142.46	139.46	3.00	ひ素
C-7	151.08	11.70	14.70	139.38	136.38	3.00	ひ素
C-8	151.26	11.80	14.80	139.46	136.46	3.00	ひ素

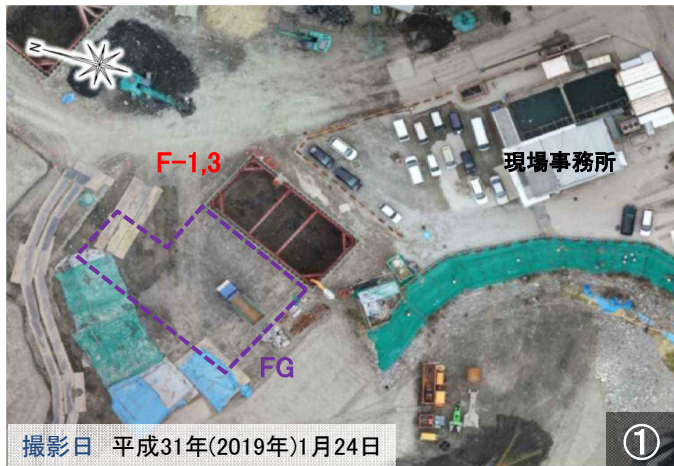
有害物掘削除去(FG区画)

進捗状況

- ・F-1,3区画では、有害物土の掘削が完了。
- ・引き続き、FG区画の有害物土の掘削に向けて土留め工の施工に着手。

写真

- ① 全景(FG区画)
- ② 有害物土掘削前の状況(F-1,3区画)
- ③ 有害物土掘削後の状況(F-1,3区画)



撮影日 平成31年(2019年)1月24日



撮影日 平成31年(2019年)2月1日

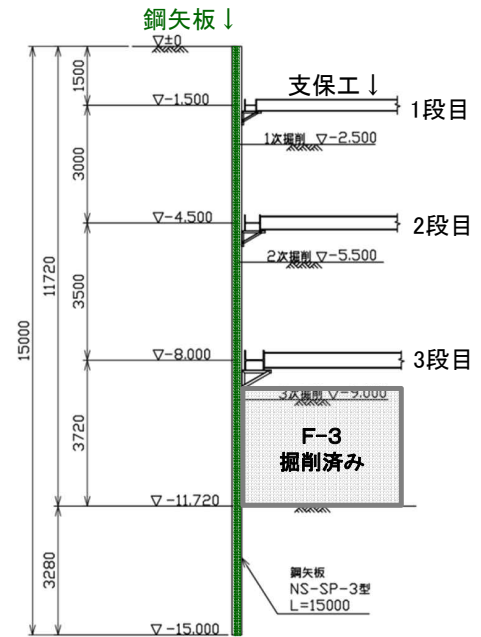
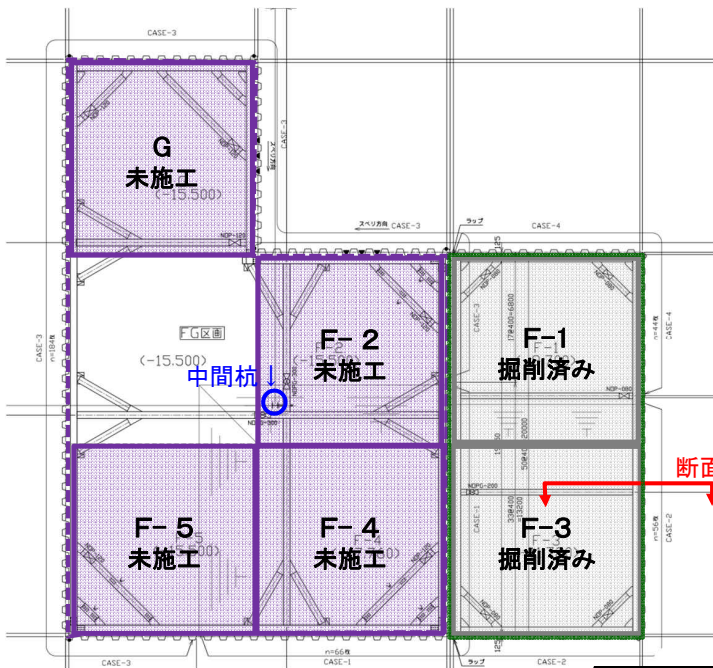


撮影日 平成31年(2019年)2月14日

有害物掘削除去(FG区画)

平面図

断面図



※平成31年(2019年)2月26日時点

区画	現地盤標高 (EL.m)	有害物深度(m)		有害物標高(EL.m)		層厚 (m)	項目
		上面	下面	上面	下面		
F-1	151.34	8.50	9.50	142.84	141.84	1.00	ひ素
F-2	151.80	12.00	15.00	139.80	136.80	3.00	ひ素
F-3	151.18	8.40	11.40	142.78	139.78	3.00	ひ素
F-4	151.84	15.10	18.10	136.74	133.74	3.00	ひ素
F-5	151.61	11.80	14.80	139.81	136.81	3.00	ひ素
G	151.51	11.50	14.50	140.01	137.01	3.00	ひ素

現場見学会の開催

概要

- ① C区画およびF区画 有害物掘削除去工
- ② D工区 掘削法面部遮水工(全巡回オールケーシング工法)

開催結果

開催日：平成31年(2019年)2月14日

参加者：14名



撮影日 平成31年(2019年)2月14日

①



撮影日 平成31年(2019年)2月14日

②

次回見学会

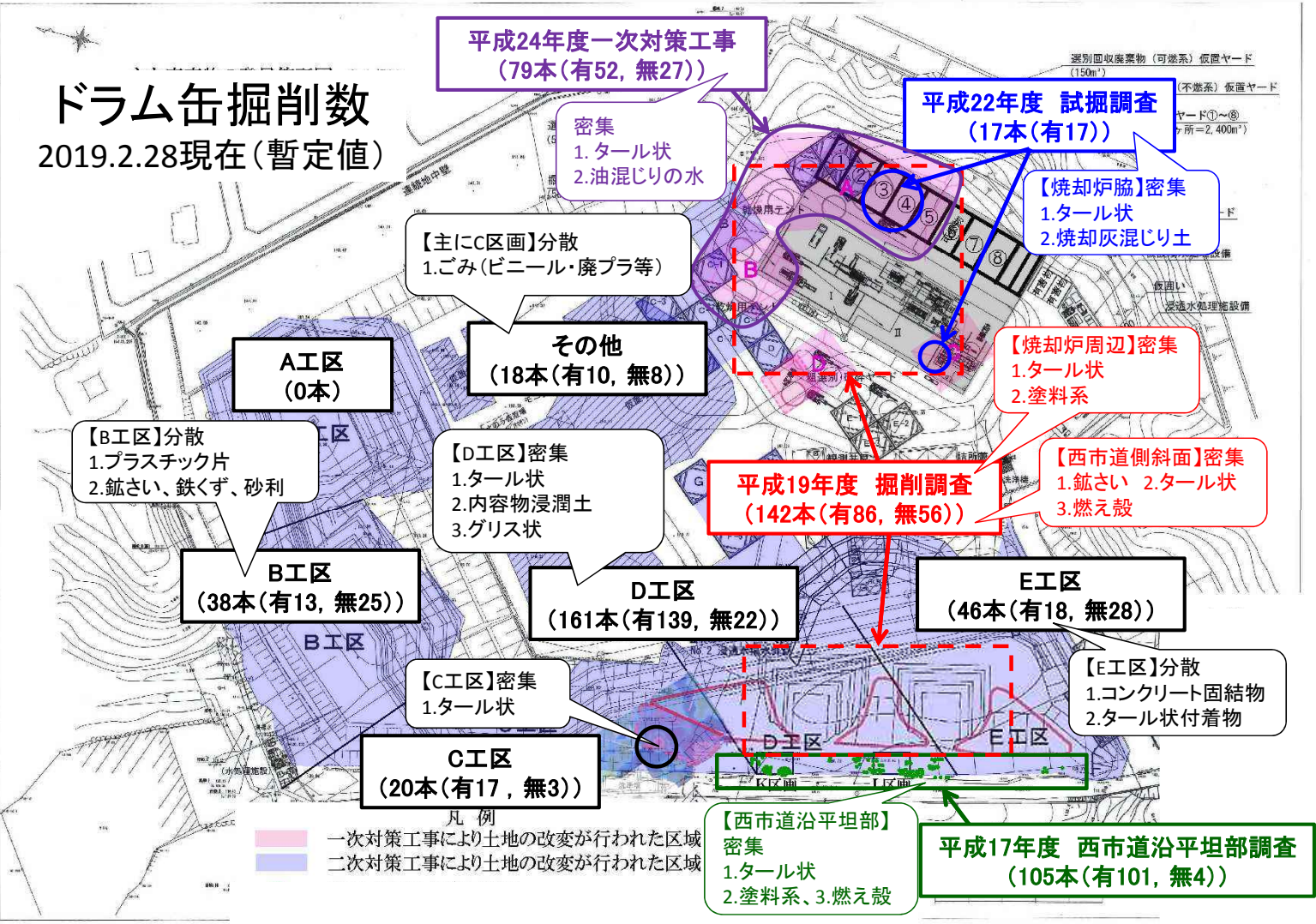
- ・ 工事の進捗に応じてDE工区掘削状況等で開催予定

ドラム缶の掘削数 (H31.2.28時点暫定値)

調査・工事名	内容物有り	内容物無し	合計
平成17年度西市道沿平坦部調査	101	4	105
平成19年度掘削調査	86	56	142
平成22年度試掘調査	17	0	17
平成24年度一次対策工事	52	27	79
二次対策工事(平成25～30年度)	196	87	283
合計	452	174	626

- ・ ドラム缶のほとんどは破損していました。
- ・ ドラム缶内部に何らかの内容物があるものはすべて内容物有りと分類しました。
- ・ 内容物の例として、廃油、タール状、樹脂、塗料、内容物浸潤土、鉋さい、燃え殻、コンクリート塊、ウエス類、ごみ(廃プラ、木くず、鉄くず等)等が見られました。
- ・ 詳細な情報は現在整理中です。

ドラム缶掘削数 2019.2.28現在(暫定値)



ドラム缶掘削場所(平成30年度まとめて出現した区域)



二次対策工事土工・処分実績(平成31年1月末現在)

項 目		数量	単位	第27回(11月末)との差	
仮置物撤去土量		21,300	m ³	0	
掘削土量		192,300	m ³	+6,400	
埋戻可能物仮置土量		186,400	m ³	+7,000	
埋戻再生資源		34,200	m ³	+1,400	
場 外 へ の 搬 出 ・ 処 分 量	廃棄物	可燃物(主に廃プラスチック類で木くず等が混じるもの)	30,000	t	+730
		不燃物(ガラス陶磁器くず、金属くず)	1,870	t	+61
		有害物(掘削由来:バッテリー、感染性廃棄物相当物)	32.1	t	+12.3
		有害物(場内残置物:バッテリー、変圧器等)	0.8	t	0
	廃棄物 混じり の土	有害物(B工区、D工区他)	16,000	t	+1,600
		ドラム缶およびその内容物が浸潤した 廃棄物土・医療系廃棄物混じり土	494	t	+170
		鋭利なものを含む等、選別に適さない廃棄物土等	590	t	0
		旧栗東町廃棄物埋立地由来の廃棄物混じり土	11,500	t	0
		セメント混合廃棄物土	118	t	0
	選別土等	ふっ素が土壤環境基準を超過したもの	17,600	t	0
		覆土等で鉛が土壤環境基準を超過したもの	1,400	t	0
	資源化	金属くず	97	t	0

選別土 および 覆土等の適合確認分析

適合確認分析

- ・300m³毎に分析を実施して埋戻しの可否を判断
- ・分析項目はカドミウム、水銀、鉛、ひ素、ふっ素、ほう素、ダイオキシン類、TOC

(平成31年2月28日現在)

項 目	数量	単位	第27回協議会 との差	備 考
選別土 適合確認回数	464	回	+ 18	
うち不適合判定数	38	回	+ 0	不適合項目:ふっ素
覆土等 適合確認回数	89	回	+ 0	
うち不適合判定数	7	回	+ 0	不適合項目:鉛、ふっ素

内容の詳細については別紙「適合確認分析の結果について」をご覧ください

- ・不適合選別土の発生はありませんでした。
- ・覆土等適合確認分析はありませんでした。

選別土 適合確認分析の結果について

選別土適合確認分析

選別処理によって発生する「選別土」について、現場内への埋戻しの可否を判断するために、分析を実施し「選別土」の評価を行います。
分析は選別土300m³毎に実施し、下記の分析項目により場内埋戻しの可否を判断します。
(分析項目:カドミウム、水銀、鉛、ひ素、ふっ素、ほう素、ダイオキシン類、TOC)

適合確認分析によって、場内の埋戻しに利用可能なものは「適合選別土」として埋戻しに使用します。
一方、ひとつでも分析項目の基準値を超過したものは「不適合選別土」として、場外へ搬出し処理します。

これまでの分析結果

平成27年3月から平成31年2月下旬までに、合計464回実施しました。(平成31年2月28日時点)
このうち、基準値を超過し不適合選別土と判断されたのは計38回であり、その超過した項目はいずれも「ふっ素」でした。
下表にこれまでの分析結果をまとめました。

選別土確認試験結果一覧表(平成31年2月28日現在)

選別土適合 確認試験 結果一覧表	項目名		カドミウム及び その化合物	水銀及び その化合物	鉛及び その化合物	砒素及び その化合物	ふっ素及び その化合物	ほう素及び その化合物	ダイオキシン類	TOC	結果 適合:○ 不適合:×	(参考) pH	(参考) EC (mS/cm)
	管理基準値 (定量下限値)		0.01以下 (0.001)	0.0005以下 (0.0005)	0.01以下 (0.001)	0.01以下 (0.001)	0.8以下 (0.08)	1以下 (0.1)	1000以下 -	30以下 -			
	分析日 単位	判定日	mg/L	mg/L	mg/L	mg/L	mg/L	mg/L	pg-TEQ/g	mgC/L			
番号	受付日	判定日											
1	2015/3/9	2015/3/16	<0.001	<0.0005	<0.001	0.003	0.57	<0.1	68	6	○	6.3	160
2	2015/3/12	2015/3/19	<0.001	<0.0005	<0.001	0.003	0.53	<0.1	66	6	○	6.6	170
3	2015/3/17	2015/3/24	<0.001	<0.0005	<0.001	0.002	0.29	0.1	56	7	○	7.3	220
4	2015/3/24	2015/3/31	<0.001	<0.0005	<0.001	0.003	0.42	0.1	49	5	○	6.2	220
5	2015/4/1	2015/4/6	<0.001	<0.0005	<0.001	0.002	0.76	0.1	52	5	○	7.6	150
6	2015/4/6	2015/4/13	<0.001	<0.0005	<0.001	0.002	0.45	<0.1	45	7	○	7.2	150
7	2015/4/13	2015/4/20	<0.001	<0.0005	<0.001	0.002	0.55	<0.1	46	5	○	7.1	66
8	2015/4/15	2015/4/22	<0.001	<0.0005	<0.001	0.002	0.46	<0.1	72	9	○	7.5	100
9	2015/4/20	2015/4/27	<0.001	<0.0005	<0.001	0.001	0.62	<0.1	52	3	○	7.3	69
10	2015/4/22	2015/4/30	<0.001	<0.0005	<0.001	0.002	0.48	<0.1	69	5	○	7.2	99
11	2015/4/23	2015/5/7	<0.001	<0.0005	<0.001	0.002	0.73	0.1	49	7	○	7.3	140
12	2015/4/27	2015/5/8	<0.001	<0.0005	<0.001	0.002	0.96	0.2	47	7	×	7.6	150
13	2015/4/28	2015/5/12	<0.001	<0.0005	<0.001	0.002	0.60	0.1	65	6	○	6.8	160
14	2015/5/11	2015/5/15	<0.001	<0.0005	<0.001	0.001	0.54	<0.1	52	5	○	6.4	130
15	2015/5/12	2015/5/19	<0.001	<0.0005	<0.001	0.002	0.64	0.1	72	5	○	7.4	120
16	2015/5/14	2015/5/21	<0.001	<0.0005	<0.001	0.002	0.76	0.1	130	9	○	7.0	110
17	2015/5/18	2015/5/22	<0.001	<0.0005	<0.001	0.001	0.79	0.1	74	5	○	7.4	110
18	2015/5/18	2015/5/25	<0.001	<0.0005	<0.001	0.003	0.76	0.1	78	5	○	7.3	110
19	2015/5/20	2015/5/27	<0.001	<0.0005	<0.001	0.002	0.41	<0.1	76	5	○	7.0	190
20	2015/5/22	2015/5/29	<0.001	<0.0005	<0.001	0.002	0.48	0.1	47	6	○	7.1	130
21	2015/5/25	2015/6/1	<0.001	<0.0005	<0.001	0.002	0.60	0.1	41	4	○	6.9	130
22	2015/5/27	2015/6/3	<0.001	<0.0005	<0.001	0.002	0.63	0.1	43	7	○	7.5	84
23	2015/5/28	2015/6/4	<0.001	<0.0005	<0.001	0.002	0.43	<0.1	58	5	○	7.3	76
24	2015/6/1	2015/6/5	<0.001	<0.0005	<0.001	0.003	0.90	<0.1	47	5	×	7.3	93
25	2015/6/2	2015/6/9	<0.001	<0.0005	<0.001	0.001	0.74	0.1	50	6	○	7.4	94
26	2015/6/3	2015/6/10	<0.001	<0.0005	<0.001	0.003	0.79	0.1	53	3	○	7.9	140
27	2015/6/5	2015/6/12	<0.001	<0.0005	<0.001	0.002	0.75	0.1	60	8	○	7.3	160
28	2015/6/8	2015/6/15	<0.001	<0.0005	<0.001	0.002	0.65	0.1	56	9	○	7.6	120
29	2015/6/10	2015/6/17	<0.001	<0.0005	<0.001	0.002	0.78	0.1	50	5	○	7.0	140
30	2015/6/12	2015/6/19	<0.001	<0.0005	<0.001	0.001	0.46	0.1	38	8	○	7.0	130
31	2015/6/16	2015/6/22	<0.001	<0.0005	<0.001	0.001	0.61	0.1	46	3	○	7.3	160
32	2015/6/17	2015/6/24	<0.001	<0.0005	<0.001	0.001	0.61	0.1	39	4	○	7.2	150
33	2015/6/19	2015/6/26	<0.001	<0.0005	<0.001	0.002	0.75	0.1	47	5	○	7.5	130
34	2015/6/24	2015/7/1	<0.001	<0.0005	<0.001	0.002	0.72	0.1	49	4	○	7.5	110
35	2015/6/26	2015/7/2	<0.001	<0.0005	<0.001	0.003	0.97	0.1	60	10	×	7.6	120
36	2015/6/29	2015/7/3	<0.001	<0.0005	<0.001	<0.001	0.70	<0.1	61	6	○	7.3	110
37	2015/6/30	2015/7/7	<0.001	<0.0005	<0.001	0.003	0.78	<0.1	53	8	○	7.8	93
38	2015/7/2	2015/7/9	<0.001	<0.0005	<0.001	0.002	0.74	0.1	50	4	○	7.0	110
39	2015/7/6	2015/7/10	<0.001	<0.0005	0.007	0.001	0.78	<0.1	50	6	○	7.4	140
40	2015/7/7	2015/7/14	<0.001	<0.0005	<0.001	0.005	0.86	<0.1	43	6	×	7.8	88
41	2015/7/10	2015/7/17	<0.001	<0.0005	<0.001	0.002	0.69	0.1	66	6	○	7.1	100
42	2015/7/14	2015/7/22	<0.001	<0.0005	<0.001	0.002	0.70	0.1	48	6	○	7.7	87
43	2015/7/16	2015/7/24	<0.001	<0.0005	<0.001	0.001	0.69	0.1	38	4	○	6.9	100
44	2015/7/21	2015/7/27	<0.001	<0.0005	<0.001	0.001	0.75	0.1	49	7	○	7.0	120
45	2015/7/23	2015/7/30	<0.001	<0.0005	<0.001	0.002	0.89	0.1	100	6	×	7.5	110
46	2015/7/27	2015/7/31	<0.001	<0.0005	<0.001	0.001	0.66	0.1	210	5	○	7.3	130
47	2015/7/27	2015/8/3	<0.001	<0.0005	<0.001	0.001	0.56	0.2	45	6	○	7.5	96
48	2015/7/29	2015/8/5	<0.001	<0.0005	0.003	0.002	0.79	0.1	62	6	○	7.0	100
49	2015/7/31	2015/8/7	<0.001	<0.0005	<0.001	0.001	0.73	0.1	88	12	○	7.5	110
50	2015/8/4	2015/8/11	<0.001	<0.0005	<0.001	0.002	0.77	0.2	51	4	○	7.6	170
51	2015/8/6	2015/8/18	<0.001	<0.0005	<0.001	0.002	0.79	0.1	53	9	○	7.1	150
52	2015/8/10	2015/8/20	<0.001	<0.0005	<0.001	0.001	0.79	0.2	53	7	○	7.4	120
53	2015/8/17	2015/8/24	<0.001	<0.0005	<0.001	0.002	0.70	0.2	52	6	○	6.9	140
54	2015/8/19	2015/8/26	<0.001	<0.0005	<0.001	0.001	0.65	0.2	47	6	○	7.3	110
55	2015/8/21	2015/8/28	<0.001	<0.0005	<0.001	0.001	0.74	0.1	38	7	○	7.2	130
56	2015/8/24	2015/8/31	<0.001	<0.0005	<0.001	0.002	0.67	0.2	53	7	○	7.2	140

選別土適合 確認試験 結果一覧表			項目名 管理基準値 (定量下限値) 単位	砒及び その化合物	水銀及び その化合物	鉛及び その化合物	砒素及び その化合物	ふっ素及び その化合物	ほう素及び その化合物	ダイオキシン類	TOC	結果 適合:○ 不適合:×	(参考) pH	(参考) EC (mS/m)
				0.01以下 (0.001)	0.0005以下 (0.0005)	0.01以下 (0.001)	0.01以下 (0.001)	0.8以下 (0.08)	1以下 (0.1)	1000以下 -	30以下 -			
番号	分析日		mg/L	mg/L	mg/L	mg/L	mg/L	mg/L	mg/L	pg-TEQ/g	mgC/L			
	受付日	判定日												
57	2015/8/26	2015/9/2	<0.001	<0.0005	<0.001	0.002	0.87	0.1	53	11	×	7.2	160	
58	2015/8/28	2015/9/4	<0.001	<0.0005	<0.001	0.002	0.59	0.2	57	13	○	7.5	150	
59	2015/8/31	2015/9/4	<0.001	<0.0005	<0.001	0.001	0.64	0.2	45	6	○	7.0	140	
60	2015/9/1	2015/9/8	<0.001	<0.0005	<0.001	0.001	0.64	0.2	46	5	○	7.6	120	
61	2015/9/3	2015/9/10	<0.001	<0.0005	<0.001	0.002	0.76	0.1	65	8	○	7.6	140	
62	2015/9/7	2015/9/11	<0.001	<0.0005	<0.001	0.001	0.65	0.1	73	5	○	7.3	120	
63	2015/9/8	2015/9/15	<0.001	<0.0005	0.001	0.001	0.63	0.2	81	6	○	7.5	140	
64	2015/9/11	2015/9/18	<0.001	<0.0005	<0.001	0.001	0.69	0.1	56	8	○	7.2	150	
65	2015/9/16	2015/9/28	<0.001	<0.0005	<0.001	<0.001	0.62	0.1	44	4	○	7.3	130	
66	2015/9/17	2015/9/29	<0.001	<0.0005	<0.001	<0.001	0.54	0.1	36	14	○	6.7	110	
67	2015/9/24	2015/9/30	<0.001	<0.0005	<0.001	0.001	0.46	0.2	32	19	○	7.3	120	
68	2015/9/25	2015/10/2	<0.001	<0.0005	<0.001	0.001	0.39	0.3	44	6	○	7.1	120	
69	2015/9/28	2015/10/5	<0.001	<0.0005	<0.001	<0.001	0.57	0.2	42	6	○	7.4	130	
70	2015/10/1	2015/10/8	<0.001	<0.0005	<0.001	0.001	0.56	0.1	39	6	○	7.3	120	
71	2015/10/2	2015/10/9	<0.001	<0.0005	<0.001	0.001	0.52	0.1	36	8	○	7.6	97	
72	2015/10/5	2015/10/13	<0.001	<0.0005	<0.001	0.001	0.57	0.1	37	8	○	7.6	83	
73	2015/10/7	2015/10/15	<0.001	<0.0005	<0.001	0.001	0.52	0.1	32	4	○	6.9	77	
74	2015/10/8	2015/10/16	<0.001	<0.0005	<0.001	<0.001	0.49	0.1	35	5	○	6.9	81	
75	2015/10/13	2015/10/20	<0.001	<0.0005	<0.001	<0.001	0.57	0.1	37	8	○	6.9	97	
76	2015/10/15	2015/10/22	<0.001	<0.0005	<0.001	<0.001	0.56	0.1	42	4	○	7.1	95	
77	2015/10/19	2015/10/23	<0.001	<0.0005	<0.001	0.001	0.49	0.1	83	4	○	7.5	100	
78	2015/10/20	2015/10/27	<0.001	<0.0005	<0.001	0.001	0.52	0.1	50	11	○	7.6	75	
79	2015/10/21	2015/10/28	<0.001	<0.0005	<0.001	0.001	0.46	0.1	50	5	○	7.7	93	
80	2015/10/23	2015/10/30	<0.001	<0.0005	<0.001	0.002	0.43	0.1	44	6	○	7.7	100	
81	2015/10/26	2015/11/2	<0.001	<0.0005	0.004	0.001	0.45	0.1	44	7	○	7.7	110	
82	2015/10/27	2015/11/4	<0.001	<0.0005	<0.001	0.001	0.43	0.2	40	5	○	7.6	140	
83	2015/10/29	2015/11/6	<0.001	<0.0005	<0.001	0.001	0.47	0.2	40	8	○	7.3	71	
84	2015/11/2	2015/11/9	<0.001	<0.0005	<0.001	0.001	0.40	0.2	42	8	○	7.4	100	
85	2015/11/4	2015/11/11	<0.001	<0.0005	<0.001	0.001	0.50	0.2	42	7	○	7.5	100	
86	2015/11/5	2015/11/12	<0.001	<0.0005	<0.001	0.001	0.59	0.1	38	5	○	6.9	110	
87	2015/11/9	2015/11/13	<0.001	<0.0005	<0.001	0.001	0.67	0.1	36	7	○	7.4	160	
88	2015/11/9	2015/11/16	<0.001	<0.0005	<0.001	0.001	0.71	0.1	39	6	○	7.5	130	
89	2015/11/11	2015/11/18	<0.001	<0.0005	<0.001	0.001	0.58	0.1	35	4	○	7.4	110	
90	2015/11/13	2015/11/20	<0.001	<0.0005	<0.001	0.001	0.50	0.1	38	6	○	7.4	91	
91	2015/11/17	2015/11/25	<0.001	<0.0005	<0.001	0.001	0.50	0.1	41	5	○	7.2	100	
92	2015/11/18	2015/11/26	<0.001	<0.0005	<0.001	0.001	0.58	0.1	38	4	○	7.5	120	
93	2015/11/24	2015/11/30	<0.001	<0.0005	<0.001	0.001	0.51	0.1	47	5	○	7.2	140	
94	2015/11/25	2015/12/1	<0.001	<0.0005	<0.001	0.001	0.48	0.1	41	6	○	7.4	100	
95	2015/11/26	2015/12/3	<0.001	<0.0005	<0.001	0.001	0.54	0.1	46	8	○	7.4	120	
96	2015/11/30	2015/12/7	<0.001	<0.0005	<0.001	0.001	0.45	0.1	49	6	○	7.6	140	
97	2015/12/2	2015/12/9	<0.001	<0.0005	<0.001	0.001	0.44	0.2	57	9	○	7.3	140	
98	2015/12/4	2015/12/11	<0.001	<0.0005	<0.001	0.001	0.43	0.1	58	6	○	7.5	170	
99	2015/12/7	2015/12/14	<0.001	<0.0005	<0.001	0.001	0.46	0.2	43	8	○	7.6	130	
100	2015/12/10	2015/12/17	<0.001	<0.0005	<0.001	0.001	0.47	0.2	67	8	○	7.5	120	
101	2015/12/14	2015/12/21	<0.001	<0.0005	<0.001	0.001	0.43	0.3	59	9	○	7.8	100	
102	2015/12/17	2015/12/25	<0.001	<0.0005	<0.001	0.001	0.41	0.3	53	9	○	7.0	120	
103	2015/12/21	2015/12/28	<0.001	<0.0005	<0.001	0.001	0.42	0.2	42	6	○	7.3	120	
104	2015/12/22	2016/1/6	<0.001	<0.0005	<0.001	0.001	0.51	0.2	42	9	○	7.3	120	
105	2015/12/28	2016/1/8	<0.001	<0.0005	<0.001	0.001	0.60	0.1	37	8	○	7.1	140	
106	2016/1/6	2016/1/14	<0.001	<0.0005	<0.001	0.002	0.47	0.1	42	5	○	6.7	150	
107	2016/1/8	2016/1/18	<0.001	<0.0005	<0.001	0.002	0.47	0.1	49	8	○	7.0	200	
108	2016/1/13	2016/1/20	<0.001	<0.0005	<0.001	0.001	0.44	0.2	44	6	○	6.9	160	
109	2016/1/15	2016/1/22	<0.001	<0.0005	<0.001	0.001	0.51	0.2	41	9	○	7.2	150	
110	2016/1/19	2016/1/26	<0.001	<0.0005	<0.001	0.001	0.45	0.1	41	7	○	7.3	150	
111	2016/1/20	2016/1/27	<0.001	<0.0005	<0.001	0.001	0.47	0.2	44	9	○	7.4	130	
112	2016/1/25	2016/1/29	<0.001	<0.0005	<0.001	0.001	0.48	0.4	46	10	○	7.4	100	
113	2016/1/26	2016/2/2	<0.001	<0.0005	0.001	0.001	0.33	0.3	44	10	○	7.8	71	
114	2016/1/28	2016/2/4	<0.001	<0.0005	<0.001	0.001	0.34	0.3	51	10	○	7.2	76	
115	2016/2/1	2016/2/5	<0.001	<0.0005	<0.001	0.001	0.35	0.4	49	9	○	7.6	120	
116	2016/2/2	2016/2/9	<0.001	<0.0005	<0.001	0.001	0.35	0.4	47	10	○	7.2	120	
117	2016/2/5	2016/2/15	<0.001	<0.0005	<0.001	0.002	0.55	0.2	47	12	○	7.4	97	
118	2016/2/8	2016/2/16	<0.001	<0.0005	<0.001	0.001	0.56	0.2	45	9	○	7.8	91	
119	2016/2/10	2016/2/18	<0.001	<0.0005	<0.001	0.001	0.42	0.2	49	6	○	7.7	110	
120	2016/2/15	2016/2/22	<0.001	<0.0005	<0.001	0.001	0.45	0.2	53	5	○	7.4	130	
121	2016/2/17	2016/2/24	<0.001	<0.0005	<0.001	0.001	0.41	0.2	48	6	○	7.4	100	
122	2016/2/19	2016/2/26	<0.001	<0.0005	<0.001	0.001	0.41	0.2	47	11	○	7.4	140	
123	2016/2/23	2016/3/1	<0.001	<0.0005	<0.001	0.001	0.43	0.4	55	9	○	7.6	120	
124	2016/2/25	2016/3/3	<0.001	<0.0005	<0.001	0.009	0.33	0.4	56	13	○	7.4	100	
125	2016/2/29	2016/3/4	<0.001	<0.0005	<0.001	0.002	0.34	0.5	60	9	○	8.1	90	
126	2016/3/1	2016/3/8	<0.001	<0.0005	<0.001	0.002	0.41	0.4	61	8	○	8.3	98	
127	2016/3/3	2016/3/10	<0.001	<0.0005	<0.001	0.001	0.34	0.4	64	7	○	6.9	86	
128	2016/3/7	2016/3/11	<0.001	<0.0005	<0.001	0.001	0.36	0.5	64	7	○	7.9	110	
129	2016/3/8	2016/3/15	<0.001	<0.0005	<0.001	0.001	0.40	0.4	69	9	○	7.1	100	
130	2016/3/14	2016/3/22	<0.001	<0.0005	<0.001	0.002	0.47	0.4	59	8	○	6.9	120	
131	2016/3/16	2016/3/24	<0.001	<0.0005	<0.001	0.002	0.38	0.5	69	8	○	7.5	130	

選別土適合 確認試験 結果一覧表			項目名	砒及び その化合物	水銀及び その化合物	鉛及び その化合物	砒素及び その化合物	ふっ素及び その化合物	ほう素及び その化合物	ダイオキシン類	TOC	結果 適合:○ 不適合:×	(参考) pH	(参考) EC (mS/m)
			管理基準値 (定量下限値)	0.01以下 (0.001)	0.0005以下 (0.0005)	0.01以下 (0.001)	0.01以下 (0.001)	0.8以下 (0.08)	1以下 (0.1)	1000以下 -	30以下 -			
番号	分析日		単位	mg/L	mg/L	mg/L	mg/L	mg/L	mg/L	pg-TEQ/g	mgC/L			
	受付日	判定日												
132	2016/3/18	2016/3/28		<0.001	<0.0005	<0.001	0.002	0.28	0.4	65	10	○	7.3	98
133	2016/3/22	2016/3/29		<0.001	<0.0005	<0.001	0.002	0.34	0.5	52	7	○	6.9	130
134	2016/3/25	2016/4/1		<0.001	<0.0005	0.004	0.001	0.34	0.5	53	11	○	6.9	100
135	2016/3/28	2016/4/4		<0.001	<0.0005	<0.001	0.002	0.40	0.5	60	9	○	8.2	82
136	2016/3/30	2016/4/6		<0.001	<0.0005	<0.001	0.002	0.39	0.5	54	8	○	8.4	69
137	2016/4/1	2016/4/8		<0.001	<0.0005	0.002	0.002	0.45	0.6	49	11	○	7.4	91
138	2016/4/4	2016/4/11		<0.001	<0.0005	0.001	0.001	0.42	0.4	46	8	○	7.6	110
139	2016/4/6	2016/4/13		<0.001	<0.0005	<0.001	0.001	0.43	0.4	47	9	○	7.1	98
140	2016/4/8	2016/4/15		<0.001	<0.0005	<0.001	0.001	0.46	0.4	58	9	○	7.3	110
141	2016/4/12	2016/4/19		<0.001	<0.0005	<0.001	0.002	0.42	0.5	57	8	○	7.1	120
142	2016/4/14	2016/4/21		<0.001	<0.0005	<0.001	0.001	0.47	0.5	60	14	○	7.8	110
143	2016/4/18	2016/4/25		<0.001	<0.0005	<0.001	0.002	0.40	0.6	62	10	○	8.1	120
144	2016/4/20	2016/4/27		<0.001	<0.0005	<0.001	0.002	0.48	0.5	73	10	○	8.7	100
145	2016/4/22	2016/4/28		<0.001	<0.0005	<0.001	0.002	0.48	0.7	68	12	○	7.9	120
146	2016/4/25	2016/5/10		<0.001	<0.0005	<0.001	0.002	0.38	0.4	66	9	○	7.7	120
147	2016/4/27	2016/5/12		<0.001	<0.0005	<0.001	0.002	0.39	0.5	67	9	○	7.2	120
148	2016/5/2	2016/5/13		<0.001	<0.0005	<0.001	0.002	0.48	0.5	61	9	○	7.2	170
149	2016/5/9	2016/5/13		<0.001	<0.0005	<0.001	0.002	0.49	0.4	63	7	○	6.4	140
150	2016/5/10	2016/5/17		<0.001	<0.0005	<0.001	0.001	0.45	0.4	57	9	○	7.0	120
151	2016/5/13	2016/5/20		<0.001	<0.0005	<0.001	0.002	0.55	0.4	54	9	○	6.9	120
152	2016/5/17	2016/5/24		<0.001	<0.0005	0.002	0.002	0.53	0.4	57	9	○	7.2	130
153	2016/5/19	2016/5/26		<0.001	<0.0005	<0.001	0.002	0.47	0.5	57	10	○	7.4	120
154	2016/5/23	2016/5/27		<0.001	<0.0005	<0.001	0.002	0.39	0.6	57	8	○	8.1	150
155	2016/5/23	2016/5/30		<0.001	<0.0005	<0.001	0.001	0.39	0.5	61	8	○	7.6	140
156※	2016/5/30	2016/6/6		<0.001	<0.0005	<0.001	0.001	0.57	0.1	22	6	○	7.4	110
157	2016/5/31	2016/6/7		<0.001	<0.0005	<0.001	0.002	0.43	0.4	57	9	○	7.6	200
158※	2016/5/31	2016/6/7		<0.001	<0.0005	<0.001	0.001	0.58	0.2	20	7	○	7.7	120
159	2016/6/2	2016/6/9		<0.001	<0.0005	<0.001	0.002	0.41	0.2	73	6	○	7.2	230
160	2016/6/3	2016/6/10		<0.001	<0.0005	<0.001	0.002	0.37	0.1	61	7	○	7.4	220
161	2016/6/6	2016/6/13		<0.001	<0.0005	<0.001	0.002	0.52	0.1	69	7	○	7.6	220
162	2016/6/8	2016/6/15		<0.001	<0.0005	<0.001	0.002	0.43	0.2	55	5	○	7.1	220
163	2016/6/13	2016/6/20		<0.001	<0.0005	<0.001	0.003	0.52	0.1	38	5	○	7.6	200
164	2016/6/15	2016/6/22		<0.001	<0.0005	<0.001	0.003	0.60	0.2	44	7	○	7.6	180
165	2016/6/17	2016/6/24		<0.001	<0.0005	<0.001	0.001	0.56	0.1	44	9	○	7.6	150
166	2016/6/22	2016/6/29		<0.001	<0.0005	<0.001	0.004	0.69	0.1	46	8	○	7.6	150
167	2016/6/24	2016/7/1		<0.001	<0.0005	<0.001	0.002	0.68	0.2	60	5	○	7.0	150
168	2016/6/29	2016/7/6		<0.001	<0.0005	<0.001	0.001	0.57	0.3	55	6	○	7.8	140
169	2016/7/4	2016/7/8		<0.001	<0.0005	<0.001	0.001	0.56	0.2	49	5	○	6.8	130
170	2016/7/5	2016/7/12		<0.001	<0.0005	<0.001	0.002	0.51	0.2	58	8	○	6.9	120
171	2016/7/8	2016/7/15		<0.001	<0.0005	<0.001	0.002	0.58	0.2	43	6	○	7.0	100
172	2016/7/12	2016/7/20		<0.001	<0.0005	<0.001	0.002	0.62	0.2	45	7	○	7.1	120
173	2016/7/15	2016/7/25		<0.001	<0.0005	<0.001	0.001	0.55	0.2	42	8	○	7.1	130
174	2016/7/19	2016/7/26		<0.001	<0.0005	<0.001	0.001	0.47	0.3	48	8	○	7.6	150
175	2016/7/21	2016/7/28		<0.001	<0.0005	<0.001	0.002	0.53	0.3	49	10	○	7.1	120
176	2016/7/25	2016/7/29		<0.001	<0.0005	<0.001	0.001	0.60	0.4	53	7	○	7.4	120
177	2016/7/26	2016/8/2		<0.001	<0.0005	<0.001	0.001	0.59	0.3	52	9	○	7.1	120
178	2016/8/1	2016/8/5		<0.001	<0.0005	<0.001	0.001	0.44	0.4	50	8	○	7.4	140
179	2016/8/1	2016/8/8		<0.001	<0.0005	<0.001	0.002	0.5	0.5	54	12	○	7.4	120
180	2016/8/3	2016/8/10		<0.001	<0.0005	<0.001	0.002	0.53	0.4	51	9	○	7.2	110
181	2016/8/5	2016/8/18		<0.001	<0.0005	<0.001	0.002	0.45	0.4	55	10	○	8.1	120
182	2016/8/8	2016/8/19		<0.001	<0.0005	<0.001	0.002	0.57	0.5	53	10	○	6.8	130
183	2016/8/10	2016/8/23		<0.001	<0.0005	<0.001	0.002	0.61	0.4	55	11	○	7.4	130
184	2016/8/18	2016/8/25		<0.001	<0.0005	<0.001	0.001	0.48	0.3	79	6	○	7.1	150
185	2016/8/22	2016/8/29		<0.001	<0.0005	<0.001	0.001	0.64	0.1	45	6	○	7.0	100
186	2016/8/24	2016/8/31		<0.001	<0.0005	<0.001	<0.001	0.64	0.1	47	6	○	7.1	92
187	2016/8/26	2016/9/2		<0.001	<0.0005	<0.001	0.001	0.63	0.2	43	9	○	7.5	100
188	2016/8/29	2016/9/2		<0.001	<0.0005	<0.001	0.001	0.57	0.1	27	6	○	7.1	95
189	2016/8/30	2016/9/6		<0.001	<0.0005	<0.001	0.002	0.60	0.2	37	7	○	7.6	150
190	2016/9/2	2016/9/9		<0.001	<0.0005	<0.001	0.002	0.56	0.1	59	5	○	7.7	220
191	2016/9/5	2016/9/9		<0.001	<0.0005	<0.001	0.002	0.47	0.1	65	5	○	7.5	220
192	2016/9/6	2016/9/13		<0.001	<0.0005	<0.001	0.002	0.55	0.1	48	6	○	7.5	200
193	2016/9/8	2016/9/15		<0.001	<0.0005	<0.001	0.002	0.53	0.1	57	6	○	7.1	200
194	2016/9/13	2016/9/20		<0.001	<0.0005	<0.001	0.002	0.52	0.2	63	8	○	7.0	180
195	2016/9/14	2016/9/23		<0.001	<0.0005	<0.001	0.002	0.52	0.1	54	9	○	7.7	150
196	2016/9/16	2016/9/27		<0.001	<0.0005	<0.001	0.002	0.55	0.2	55	12	○	7.1	180
197	2016/9/20	2016/9/28		<0.001	<0.0005	<0.001	0.002	0.58	0.2	45	8	○	7.4	190
198	2016/9/23	2016/9/30		<0.001	<0.0005	<0.001	0.002	0.66	0.2	48	8	○	7.4	170
199	2016/9/27	2016/10/4		<0.001	<0.0005	<0.001	0.002	0.56	0.2	47	6	○	7.3	170
200	2016/9/29	2016/10/6		<0.001	<0.0005	<0.001	0.002	0.55	0.2	49	6	○	7.5	170
201	2016/10/3	2016/10/7		<0.001	<0.0005	<0.001	0.002	0.55	0.2	46	6	○	7.4	220
202	2016/10/6	2016/10/14		<0.001	<0.0005	<0.001	0.002	0.66	0.1	55	6	○	7.3	220
203	2016/10/11	2016/10/18		<0.001	<0.0005	<0.001	0.002	0.78	0.1	43	8	○	7.6	180
204	2016/10/14	2016/10/21		<0.001	<0.0005	<0.001	0.001	0.56	0.1	35	8	○	7.9	110
205	2016/10/17	2016/10/24		<0.001	<0.0005	<0.001	0.003	0.61	0.2	35	9	○	7.3	210
206	2016/10/19	2016/10/26		<0.001	<0.0005	<0.001	0.002	0.50	0.3	33	7	○	7.5	180

選別土適合 確認試験 結果一覧表			項目名 管理基準値 (定量下限値)	ホムム及び その化合物	水銀及び その化合物	鉛及び その化合物	砒素及び その化合物	ふっ素及び その化合物	ほう素及び その化合物	ダイオキシン類	TOC	結果 適合:○ 不適合:×	(参考) pH	(参考) EC (mS/m)
				0.01以下 (0.001)	0.0005以下 (0.0005)	0.01以下 (0.001)	0.01以下 (0.001)	0.8以下 (0.08)	1以下 (0.1)	1000以下 -	30以下 -			
番号	分析日		単位	mg/L	mg/L	mg/L	mg/L	mg/L	mg/L	pg-TEQ/g	mgC/L			
	受付日	判定日												
207	2016/10/21	2016/10/28		<0.001	<0.0005	<0.001	0.002	0.43	0.3	46	13	○	7.3	180
208	2016/10/24	2016/10/31		<0.001	<0.0005	<0.001	0.002	0.52	0.3	38	8	○	7.7	210
209	2016/10/26	2016/11/2		<0.001	<0.0005	<0.001	0.001	0.55	0.2	36	7	○	7.6	210
210	2016/10/28	2016/11/7		<0.001	<0.0005	<0.001	0.002	0.46	0.3	48	9	○	7.7	210
211	2016/10/31	2016/11/8		<0.001	<0.0005	<0.001	0.001	0.60	0.4	43	11	○	7.6	220
212	2016/11/2	2016/11/10		<0.001	<0.0005	<0.001	0.001	0.52	0.2	36	6	○	7.7	210
213	2016/11/7	2016/11/11		<0.001	<0.0005	<0.001	0.001	0.35	0.1	58	7	○	7.4	210
214	2016/11/8	2016/11/15		<0.001	<0.0005	<0.001	0.002	0.37	0.1	48	8	○	7.5	220
215	2016/11/10	2016/11/17		<0.001	<0.0005	<0.001	0.002	0.40	0.1	52	7	○	7.5	220
216	2016/11/14	2016/11/21		<0.001	<0.0005	<0.001	0.002	0.43	0.2	44	14	○	7.3	230
217	2016/11/16	2016/11/24		<0.001	<0.0005	<0.001	0.003	0.38	0.2	34	9	○	7.9	210
218	2016/11/18	2016/11/28		<0.001	<0.0005	<0.001	0.002	0.32	0.2	34	9	○	7.4	140
219	2016/11/21	2016/11/29		<0.001	<0.0005	<0.001	0.002	0.41	0.2	35	6	○	7.3	200
220	2016/11/24	2016/12/1		<0.001	<0.0005	<0.001	0.002	0.33	0.2	41	10	○	7.3	150
221	2016/11/28	2016/12/2		<0.001	<0.0005	0.001	0.001	0.35	0.2	39	8	○	7.6	170
222	2016/11/29	2016/12/6		<0.001	<0.0005	<0.001	0.002	0.41	0.1	51	5	○	7.0	200
223	2016/12/1	2016/12/8		<0.001	<0.0005	<0.001	0.002	0.33	0.1	60	6	○	7.0	170
224	2016/12/5	2016/12/9		<0.001	<0.0005	<0.001	0.001	0.45	0.2	38	16	○	7.3	210
225	2016/12/7	2016/12/14		<0.001	<0.0005	<0.001	0.003	0.44	0.2	44	9	○	7.5	160
226	2016/12/9	2016/12/16		<0.001	<0.0005	<0.001	0.001	0.24	0.1	51	6	○	7.5	110
227	2016/12/13	2016/12/20		<0.001	<0.0005	<0.001	0.001	0.30	0.2	75	9	○	7.7	120
228	2016/12/16	2016/12/26		<0.001	<0.0005	<0.001	0.002	0.30	0.2	65	10	○	7.7	120
229	2016/12/20	2016/12/28		<0.001	<0.0005	<0.001	0.002	0.40	0.2	43	9	○	8.0	100
230	2016/12/22	2017/1/10		<0.001	<0.0005	<0.001	0.002	0.32	0.2	67	8	○	7.6	80
231	2016/12/26	2017/1/11		<0.001	<0.0005	<0.001	0.003	0.55	0.1	38	6	○	7.4	220
232	2016/1/6	2017/1/16		<0.001	<0.0005	0.002	0.004	0.56	0.2	34	12	○	7.5	230
233	2017/1/11	2017/1/18		<0.001	<0.0005	<0.001	0.003	0.44	0.1	41	10	○	7.1	220
234	2017/1/13	2017/1/20		<0.001	<0.0005	<0.001	0.003	0.46	0.2	43	12	○	7.3	230
235	2017/1/19	2017/1/26		<0.001	<0.0005	<0.001	0.002	0.44	0.2	40	8	○	7.5	180
236	2017/1/23	2017/1/27		<0.001	<0.0005	<0.001	0.001	0.44	0.1	59	9	○	7.3	150
237	2017/1/24	2017/1/31		<0.001	<0.0005	<0.001	0.003	0.37	0.1	34	9	○	7.7	76
238	2017/1/26	2017/2/2		<0.001	<0.0005	<0.001	0.001	0.37	0.1	40	12	○	7.4	87
239	2017/1/30	2017/2/6		<0.001	<0.0005	<0.001	0.002	0.36	0.1	40	13	○	7.3	140
240	2017/2/1	2017/2/8		<0.001	<0.0005	<0.001	0.002	0.56	0.1	46	8	○	7.6	100
241	2017/2/3	2017/2/10		<0.001	<0.0005	<0.001	0.003	0.64	0.1	39	10	○	7.5	86
242	2017/2/6	2017/2/13		<0.001	<0.0005	<0.001	0.007	0.57	0.1	37	12	○	8.9	50
243	2017/2/8	2017/2/15		<0.001	<0.0005	<0.001	0.003	0.62	0.1	39	9	○	7.4	72
244	2017/2/10	2017/2/17		<0.001	<0.0005	<0.001	0.002	0.53	0.2	44	11	○	7.5	100
245	2017/2/15	2017/2/22		<0.001	<0.0005	<0.001	0.003	0.44	0.1	38	12	○	7.2	170
246	2017/2/17	2017/2/24		<0.001	<0.0005	<0.001	0.005	0.40	0.1	43	13	○	8.1	70
247	2017/2/20	2017/2/27		<0.001	<0.0005	<0.001	0.002	0.35	0.1	37	9	○	8.7	120
248	2017/2/23	2017/3/2		<0.001	<0.0005	<0.001	0.005	0.36	0.1	34	22	○	8.0	150
249	2017/2/27	2017/3/3		<0.001	<0.0005	<0.001	0.007	0.39	0.1	35	12	○	8.2	200
250	2017/2/28	2017/3/7		<0.001	<0.0005	<0.001	0.005	0.44	0.1	40	10	○	8.0	180
251	2017/3/2	2017/3/9		<0.001	<0.0005	<0.001	0.007	0.26	0.1	33	10	○	8.7	120
252	2017/3/6	2017/3/10		<0.001	<0.0005	<0.001	0.004	0.37	0.1	32	10	○	7.4	180
253	2017/3/7	2017/3/14		<0.001	<0.0005	0.001	0.003	0.61	0.1	26	11	○	8.1	220
254	2017/3/10	2017/3/17		<0.001	<0.0005	<0.001	0.004	0.46	0.1	68	7	○	7.7	180
255	2017/3/14	2017/3/22		<0.001	<0.0005	<0.001	0.007	0.40	0.3	84	8	○	9.1	85
256	2017/3/16	2017/3/24		<0.001	<0.0005	<0.001	0.006	0.53	0.2	39	11	○	7.6	190
257	2017/3/21	2017/3/27		<0.001	<0.0005	<0.001	0.003	0.47	0.1	38	9	○	7.3	210
258	2017/3/22	2017/3/29		<0.001	<0.0005	<0.001	0.001	0.43	0.1	43	8	○	7.5	150
259	2017/3/24	2017/4/1		<0.001	<0.0005	<0.001	0.001	0.42	0.1	31	7	○	7.6	100
260	2017/3/27	2017/4/3		<0.001	<0.0005	<0.001	0.002	0.47	0.1	29	8	○	7.7	170
261	2017/3/29	2017/4/5		<0.001	<0.0005	<0.001	0.003	0.64	0.1	23	10	○	7.1	200
262	2017/3/31	2017/4/7		<0.001	<0.0005	<0.001	0.002	0.35	0.2	33	9	○	8.1	140
263	2017/4/3	2017/4/10		<0.001	<0.0005	<0.001	0.003	0.40	0.2	43	8	○	7.4	120
264	2017/4/5	2017/4/12		<0.001	<0.0005	<0.001	0.003	0.39	0.1	28	7	○	8.0	70
265	2017/4/7	2017/4/14		<0.001	<0.0005	<0.001	0.002	0.31	0.2	29	13	○	7.7	90
266	2017/4/11	2017/4/18		<0.001	<0.0005	<0.001	0.002	0.37	0.1	26	8	○	7.4	95
267	2017/4/13	2017/4/20		<0.001	<0.0005	<0.001	0.002	0.42	0.1	27	5	○	7.8	100
268	2017/4/17	2017/4/21		<0.001	<0.0005	<0.001	0.002	0.53	<0.1	25	5	○	7.6	110
269	2017/4/17	2017/4/24		<0.001	<0.0005	<0.001	0.002	0.58	0.1	26	6	○	7.6	130
270	2017/4/19	2017/4/26		<0.001	<0.0005	<0.001	0.003	0.64	0.1	35	7	○	7.7	190
271	2017/4/21	2017/4/28		<0.001	<0.0005	<0.001	0.002	0.73	0.1	51	7	○	7.7	120
272	2017/4/24	2017/5/8		<0.001	<0.0005	<0.001	0.003	0.53	0.1	29	9	○	7.5	150
273	2017/4/26	2017/5/10		<0.001	<0.0005	<0.001	0.003	0.62	0.2	42	9	○	7.5	200
274	2017/4/28	2017/5/12		<0.001	<0.0005	<0.001	0.002	0.58	0.2	38	7	○	7.8	170
275	2017/5/9	2017/5/16		<0.001	<0.0005	<0.001	0.003	0.54	0.1	25	6	○	7.0	180
276	2017/5/11	2017/5/18		<0.001	<0.0005	<0.001	0.003	0.50	0.1	26	5	○	7.6	150
277	2017/5/15	2017/5/22		<0.001	<0.0005	<0.001	0.003	0.66	0.2	33	11	○	7.7	120
278	2017/5/17	2017/5/24		<0.001	<0.0005	<0.001	0.002	0.51	0.1	37	7	○	7.6	86
279	2017/5/19	2017/5/26		<0.001	<0.0005	<0.001	0.003	0.41	0.1	37	9	○	7.5	71
280	2017/5/22	2017/5/29		<0.001	<0.0005	<0.001	0.003	0.59	0.2	49	8	○	7.5	180
281	2017/5/24	2017/5/31		<0.001	<0.0005	<0.001	0.003	0.6	0.1	87	7	○	7.5	220

選別土適合 確認試験 結果一覧表			項目名 管理基準値 (定量下限値)	ホムム及び その化合物	水銀及び その化合物	鉛及び その化合物	砒素及び その化合物	ふっ素及び その化合物	ほう素及び その化合物	ダイオキシン類	TOC	結果 適合:○ 不適合:×	(参考) pH	(参考) EC (mS/m)
				0.01以下 (0.001)	0.0005以下 (0.0005)	0.01以下 (0.001)	0.01以下 (0.001)	0.8以下 (0.08)	1以下 (0.1)	1000以下 -	30以下 -			
番号	分析日		単位	mg/L	mg/L	mg/L	mg/L	mg/L	mg/L	pg-TEQ/g	mgC/L			
	受付日	判定日												
282	2017/5/26	2017/6/2		<0.001	<0.0005	<0.001	0.004	0.62	0.1	52	7	○	7.3	160
283	2017/5/29	2017/6/5		<0.001	<0.0005	<0.001	0.002	0.43	0.1	57	6	○	7.3	140
284	2017/5/30	2017/6/6		<0.001	<0.0005	<0.001	0.002	0.45	0.1	40	7	○	7.7	130
285	2017/6/1	2017/6/8		<0.001	<0.0005	<0.001	0.002	0.52	0.2	39	7	○	7.4	160
286	2017/6/5	2017/6/12		<0.001	<0.0005	<0.001	0.002	0.49	0.2	32	7	○	7.0	190
287	2017/6/7	2017/6/14		<0.001	<0.0005	<0.001	0.002	0.57	0.2	31	8	○	7.1	200
288	2017/6/9	2017/6/16		<0.001	<0.0005	<0.001	0.002	0.57	0.2	54	10	○	7.5	190
289	2017/6/13	2017/6/20		<0.001	<0.0005	<0.001	0.003	0.69	0.2	42	8	○	7.7	200
290	2017/6/15	2017/6/22		<0.001	<0.0005	0.002	0.001	0.13	<0.1	40	3	○	7.3	34
291	2017/6/19	2017/6/23		<0.001	<0.0005	<0.001	0.003	0.65	0.2	46	9	○	7.7	240
292	2017/6/20	2017/6/27		<0.001	<0.0005	<0.001	0.003	0.63	0.2	39	17	○	7.7	230
293	2017/6/27	2017/7/4		<0.001	<0.0005	<0.001	0.003	0.57	0.4	41	9	○	8.4	160
294	2017/6/30	2017/7/7		<0.001	<0.0005	<0.001	0.002	0.42	0.3	57	9	○	7.6	150
295	2017/7/3	2017/7/10		<0.001	<0.0005	<0.001	0.002	0.58	0.2	42	6	○	7.6	150
296	2017/7/6	2017/7/13		<0.001	<0.0005	<0.001	0.003	0.48	0.5	58	16	○	8.0	180
297	2017/7/10	2017/7/18		<0.001	<0.0005	<0.001	0.003	0.65	0.4	41	15	○	7.7	230
298	2017/7/12	2017/7/20		<0.001	<0.0005	<0.001	0.003	0.94	0.2	33	13	×	7.2	230
299	2017/7/18	2017/7/24		<0.001	<0.0005	<0.001	<0.001	0.66	0.3	39	7	○	7.6	200
300	2017/7/19	2017/7/26		<0.001	<0.0005	<0.001	0.002	0.7	0.3	40	12	○	7.2	200
301	2017/7/21	2017/7/28		<0.001	<0.0005	<0.001	0.003	0.68	0.2	60	13	○	7.7	140
302	2017/7/24	2017/7/31		<0.001	<0.0005	<0.001	0.003	0.54	0.2	35	26	○	7.7	110
303	2017/7/27	2017/8/3		<0.001	<0.0005	0.001	0.004	0.5	0.2	51	9	○	7.4	120
304	2017/7/31	2017/8/4		<0.001	<0.0005	0.002	0.006	0.64	0.1	57	9	○	7.2	200
305	2017/8/2	2017/8/9		<0.001	<0.0005	<0.001	0.003	0.54	0.2	45	11	○	7.6	190
306	2017/8/4	2017/8/17		<0.001	<0.0005	<0.001	0.004	0.41	0.3	55	15	○	7.8	100
307	2017/8/7	2017/8/18		<0.001	<0.0005	<0.001	0.004	0.43	0.2	52	16	○	7.2	100
308	2017/8/9	2017/8/22		<0.001	<0.0005	<0.001	0.004	0.52	0.3	44	6	○	7.6	180
309	2017/8/17	2017/8/24		<0.001	<0.0005	0.001	0.006	0.92	0.2	29	6	×	7.4	170
310	2017/8/21	2017/8/25		<0.001	<0.0005	0.002	0.005	0.72	0.2	51	7	○	7.5	230
311	2017/8/22	2017/8/29		<0.001	<0.0005	0.007	0.006	0.6	0.2	52	7	○	7.6	210
312	2017/8/25	2017/9/1		<0.001	<0.0005	<0.001	0.005	0.78	0.2	40	13	○	7.5	210
313	2017/8/28	2017/9/1		<0.001	<0.0005	<0.001	0.003	0.35	0.2	30	14	○	7.6	150
314	2017/8/30	2017/9/6		<0.001	<0.0005	<0.001	0.004	0.49	0.5	80	21	○	8.0	180
315	2017/9/1	2017/9/8		<0.001	<0.0005	<0.001	0.004	0.43	0.2	52	16	○	7.6	210
316	2017/9/4	2017/9/11		<0.001	<0.0005	<0.001	0.005	0.4	0.1	25	9	○	7.8	160
317	2017/9/6	2017/9/13		<0.001	<0.0005	<0.001	0.003	0.46	0.3	41	16	○	7.4	180
318	2017/9/8	2017/9/15		<0.001	<0.0005	<0.001	0.004	0.62	0.2	38	25	○	7.7	210
319	2017/9/12	2017/9/20		<0.001	<0.0005	<0.001	0.004	0.69	0.3	39	15	○	7.6	230
320	2017/9/19	2017/9/25		<0.001	<0.0005	<0.001	0.004	0.97	0.1	35	12	×	7.7	230
321	2017/9/20	2017/9/27		<0.001	<0.0005	0.001	0.003	1	0.2	37	13	×	7.3	230
322	2017/9/22	2017/9/29		<0.001	<0.0005	<0.001	0.003	0.86	0.2	32	21	×	7.7	250
323	2017/9/26	2017/10/3		<0.001	<0.0005	<0.001	0.004	1	0.1	33	8	×	7.2	220
324	2017/9/28	2017/10/5		<0.001	<0.0005	<0.001	0.005	0.36	<0.1	31	4	○	7.3	180
325	2017/10/2	2017/10/6		<0.001	<0.0005	<0.001	0.004	0.9	0.2	28	10	×	7.4	250
326	2017/10/5	2017/10/13		<0.001	<0.0005	<0.001	0.001	0.99	0.3	46	10	×	7.2	260
327	2017/10/10	2017/10/16		<0.001	<0.0005	<0.001	0.002	0.62	0.2	27	9	○	7.2	200
328	2017/10/11	2017/10/18		<0.001	<0.0005	<0.001	0.003	0.47	0.3	34	9	○	7.9	140
329	2017/10/13	2017/10/20		<0.001	<0.0005	<0.001	0.003	0.33	0.2	46	10	○	7.7	90
330	2017/10/18	2017/10/25		<0.001	<0.0005	<0.001	0.004	0.79	0.1	42	6	○	7.4	200
331	2017/10/23	2017/10/30		<0.001	<0.0005	<0.001	0.008	1	0.2	46	9	×	7.5	240
332	2017/10/27	2017/11/6		<0.001	<0.0005	<0.001	<0.001	0.93	0.1	31	8	×	7.3	230
333	2017/10/30	2017/11/7		<0.001	<0.0005	<0.001	0.001	0.66	0.1	33	9	○	7.6	200
334	2017/11/6	2017/11/10		<0.001	<0.0005	<0.001	0.002	0.59	0.2	78	8	○	7.7	130
335	2017/11/7	2017/11/14		<0.001	<0.0005	<0.001	0.004	0.46	0.1	71	9	○	9.0	100
336	2017/11/14	2017/11/22		<0.001	<0.0005	<0.001	0.009	0.56	0.2	62	7	○	7.8	170
337	2017/11/16	2017/11/24		<0.001	<0.0005	<0.001	0.005	0.4	0.1	64	6	○	7.4	140
338	2017/11/21	2017/11/29		<0.001	<0.0005	<0.001	0.007	0.8	0.2	45	8	○	7.8	170
339	2017/11/24	2017/12/1		<0.001	<0.0005	<0.001	0.005	0.7	0.2	59	9	○	7.8	120
340	2017/11/29	2017/12/6		<0.001	<0.0005	<0.001	0.005	0.7	0.2	52	8	○	7.9	130
341	2017/12/4	2017/12/9		<0.001	<0.0005	<0.001	0.005	0.83	0.2	75	8	×	7.7	210
342	2017/12/8	2017/12/15		<0.001	<0.0005	<0.001	0.006	0.63	0.2	64	8	○	7.7	180
343	2017/12/12	2017/12/19		<0.001	<0.0005	<0.001	0.006	0.71	0.2	57	9	○	7.5	190
344	2017/12/14	2017/12/21		<0.001	<0.0005	<0.001	0.008	0.69	0.2	75	9	○	7.8	220
345	2017/12/18	2017/12/22		<0.001	<0.0005	<0.001	0.007	0.74	0.2	58	7	○	7.7	210
346	2017/12/20	2017/12/27		<0.001	<0.0005	<0.001	0.005	0.68	0.1	66	16	○	7.5	210
347	2017/12/27	2018/1/16		<0.001	<0.0005	<0.001	0.005	0.78	0.1	46	8	○	7.2	200
348	2018/1/10	2018/1/17		<0.001	<0.0005	<0.001	0.004	0.8	0.1	63	6	○	7.6	190
349	2018/1/12	2018/1/19		<0.001	<0.0005	<0.001	0.006	0.87	0.1	75	9	×	7.6	220
350	2018/1/16	2018/1/23		<0.001	<0.0005	<0.001	0.005	0.88	0.2	48	9	×	7.8	200
351	2018/1/23	2018/1/30		<0.001	<0.0005	<0.001	0.004	0.82	0.2	47	7	×	7.6	220
352	2018/1/25	2018/2/1		<0.001	<0.0005	<0.001	0.003	0.63	0.1	58	8	○	7.5	180
353	2018/1/30	2018/2/6		<0.001	<0.0005	<0.001	0.003	0.57	0.2	60	11	○	7.6	140
354	2018/2/1	2018/2/8		<0.001	<0.0005	<0.001	0.003	0.58	0.2	49	8	○	7.8	160
355	2018/2/5	2018/2/9		<0.001	<0.0005	<0.001	0.003	0.56	0.1	58	12	○	7.7	140
356	2018/2/13	2018/2/20		<0.001	<0.0005	<0.001	0.001	0.67	0.2	48	12	○	7.5	190

選別土適合 確認試験 結果一覧表			項目名 管理基準値 (定量下限値)	ホムム及び その化合物	水銀及び その化合物	鉛及び その化合物	砒素及び その化合物	ふっ素及び その化合物	ほう素及び その化合物	ダイオキシン類	TOC	結果 適合:○ 不適合:×	(参考) pH	(参考) EC (mS/m)
				0.01以下 (0.001)	0.0005以下 (0.0005)	0.01以下 (0.001)	0.01以下 (0.001)	0.8以下 (0.08)	1以下 (0.1)	1000以下 -	30以下 -			
番号	分析日		単位	mg/L	mg/L	mg/L	mg/L	mg/L	mg/L	pg-TEQ/g	mgC/L			
	受付日	判定日												
357	2018/2/15	2018/2/22		<0.001	<0.0005	<0.001	0.006	0.46	0.1	54	10	○	7.5	170
358	2018/2/19	2018/2/23		<0.001	<0.0005	<0.001	0.004	0.39	0.1	40	12	○	7.6	120
359	2018/2/20	2018/2/27		<0.001	<0.0005	<0.001	0.004	0.45	0.1	60	10	○	8.1	100
360	2018/2/22	2018/3/1		<0.001	<0.0005	<0.001	0.004	0.41	0.1	63	9	○	7.6	130
361	2018/2/26	2018/3/2		<0.001	<0.0005	<0.001	0.005	0.55	0.1	43	10	○	7.2	190
362	2018/2/27	2018/3/6		<0.001	<0.0005	<0.001	0.007	0.41	<0.1	53	9	○	8.0	200
363	2018/3/1	2018/3/8		<0.001	<0.0005	<0.001	0.003	0.57	0.1	32	5	○	7.4	140
364	2018/3/2	2018/3/9		<0.001	<0.0005	<0.001	0.004	0.66	0.1	49	8	○	7.4	190
365	2018/3/6	2018/3/13		<0.001	<0.0005	<0.001	0.005	0.64	0.1	44	12	○	7.7	220
366	2018/3/9	2018/3/16		<0.001	<0.0005	<0.001	0.004	0.64	0.1	42	8	○	7.7	190
367	2018/3/15	2018/3/23		<0.001	<0.0005	<0.001	0.005	0.69	0.2	120	9	○	7.6	160
368	2018/3/19	2018/3/26		<0.001	<0.0005	<0.001	0.004	0.6	0.1	77	9	○	7.7	130
369	2018/3/20	2018/3/28		<0.001	<0.0005	<0.001	0.004	0.66	0.1	100	11	○	7.7	160
370	2018/3/23	2018/4/2		<0.001	<0.0005	<0.001	0.003	0.59	0.1	98	8	○	7.8	140
371	2018/3/26	2018/4/2		<0.001	<0.0005	<0.001	0.004	0.88	0.2	52	11	×	7.6	230
372	2018/3/28	2018/4/4		<0.001	<0.0005	<0.001	0.004	0.72	0.1	45	9	○	7.7	190
373	2018/3/30	2018/4/9		<0.001	<0.0005	<0.001	0.002	0.67	0.1	47	10	○	7.8	120
374	2018/4/6	2018/4/13		<0.001	<0.0005	<0.001	0.002	0.64	0.1	43	8	○	7.5	100
375	2018/4/10	2018/4/17		<0.001	<0.0005	<0.001	0.003	0.63	0.1	36	9	○	7.1	150
376	2018/4/12	2018/4/19		<0.001	<0.0005	<0.001	0.003	0.71	0.1	42	6	○	7.3	150
377	2018/4/16	2018/4/23		<0.001	<0.0005	<0.001	0.003	0.79	0.2	51	8	○	7.4	210
378	2018/4/18	2018/4/25		<0.001	<0.0005	<0.001	0.004	0.79	0.1	32	11	○	7.6	220
379	2018/4/20	2018/4/27		<0.001	<0.0005	<0.001	0.003	0.73	0.1	38	11	○	7.6	160
380	2018/4/24	2018/5/8		<0.001	<0.0005	<0.001	0.002	0.76	0.2	38	6	○	7.2	120
381	2018/4/27	2018/5/11		<0.001	<0.0005	<0.001	0.003	0.65	0.2	46	11	○	7.3	110
382	2018/5/11	2018/5/18		<0.001	<0.0005	<0.001	0.001	0.71	0.1	31	7	○	7.4	130
383	2018/5/15	2018/5/22		<0.001	<0.0005	<0.001	0.006	0.89	0.1	46	8	×	7.4	150
384	2018/5/17	2018/5/24		<0.001	<0.0005	<0.001	0.003	0.87	0.1	40	7	×	7.3	150
385	2018/5/21	2018/5/25		<0.001	<0.0005	0.004	0.002	0.92	0.2	45	8	×	7.5	150
386	2018/5/23	2018/5/30		<0.001	<0.0005	<0.001	0.003	0.77	0.1	44	6	○	6.5	120
387	2018/5/28	2018/6/1		<0.001	<0.0005	0.001	0.002	0.77	0.1	48	8	○	7.3	110
388	2018/5/29	2018/6/5		<0.001	<0.0005	<0.001	0.003	0.63	0.1	34	6	○	6.9	110
389	2018/5/31	2018/6/7		<0.001	<0.0005	<0.001	0.003	0.68	0.1	42	6	○	7.5	160
390	2018/6/5	2018/6/12		<0.001	<0.0005	<0.001	0.005	0.96	0.1	48	4	×	6.8	220
391	2018/6/7	2018/6/14		<0.001	<0.0005	<0.001	0.004	0.85	0.1	43	4	×	7.0	180
392	2018/6/11	2018/6/18		<0.001	<0.0005	<0.001	0.003	0.92	0.1	33	5	×	7.2	130
393	2018/6/13	2018/6/20		<0.001	<0.0005	<0.001	0.003	0.89	0.1	37	6	×	7.3	170
394	2018/6/15	2018/6/22		<0.001	<0.0005	<0.001	0.004	0.89	0.1	38	7	×	7.4	94
395	2018/6/18	2018/6/22		<0.001	<0.0005	<0.001	0.007	0.8	0.1	38	8	○	8.6	140
396	2018/6/21	2018/6/28		<0.001	<0.0005	<0.001	0.003	0.65	0.2	34	7	○	7.4	120
397	2018/6/25	2018/6/29		<0.001	<0.0005	<0.001	0.005	0.65	0.1	27	6	○	8.0	110
398	2018/6/27	2018/7/4		<0.001	<0.0005	<0.001	0.005	0.57	0.1	28	7	○	7.0	110
399	2018/7/9	2018/7/17		<0.001	<0.0005	<0.001	0.003	0.61	0.1	23	5	○	7.2	99
400	2018/7/17	2018/7/24		<0.001	<0.0005	<0.001	0.007	0.86	0.1	18	5	×	7.9	99
401	2018/7/20	2018/7/27		<0.001	<0.0005	<0.001	0.005	0.49	0.1	15	7	○	7.2	110
402	2018/7/23	2018/7/30		<0.001	<0.0005	<0.001	0.01	0.5	<0.1	36	7	○	7.9	230
403	2018/7/27	2018/8/3		<0.001	<0.0005	<0.001	0.004	0.78	0.1	34	9	○	7.7	250
404	2018/7/30	2018/8/6		<0.001	<0.0005	<0.001	0.006	0.92	0.2	35	8	×	7.5	250
405	2018/8/1	2018/8/8		<0.001	<0.0005	<0.001	0.006	1.2	0.1	38	9	×	7.6	260
406	2018/8/7	2018/8/21		<0.001	<0.0005	<0.001	0.006	1.2	0.1	36	5	×	7.6	230
407	2018/8/9	2018/8/23		<0.001	<0.0005	<0.001	0.001	1.1	0.1	59	4	×	6.8	250
408	2018/8/21	2018/8/28		<0.001	<0.0005	<0.001	0.004	1	0.1	28	6	×	7.4	230
409	2018/8/28	2018/9/3		<0.001	<0.0005	<0.001	0.006	0.94	0.1	51	4	×	7.4	200
410	2018/8/31	2018/9/7		<0.001	<0.0005	<0.001	0.005	0.85	0.1	30	11	×	7.2	140
411	2018/9/3	2018/9/10		<0.001	<0.0005	<0.001	0.005	0.72	0.1	33	5	○	7.7	110
412	2018/9/6	2018/9/13		<0.001	<0.0005	<0.001	0.008	0.47	<0.1	31	5	○	7.3	120
413	2018/9/10	2018/9/18		<0.001	<0.0005	<0.001	0.005	0.4	<0.1	30	5	○	7.6	140
414	2018/9/18	2018/9/25		<0.001	<0.0005	<0.001	0.006	0.44	0.1	35	4	○	7.6	210
415	2018/9/18	2018/9/26		<0.001	<0.0005	<0.001	0.002	0.67	0.1	35	5	○	7.3	240
416	2018/9/20	2018/9/28		<0.001	<0.0005	<0.001	0.004	0.59	<0.1	42	4	○	7.6	220
417	2018/9/25	2018/10/2		<0.001	<0.0005	<0.001	0.003	0.82	<0.1	31	5	×	6.8	230
418	2018/10/1	2018/10/9		<0.001	<0.0005	<0.001	0.003	0.78	0.1	37	6	○	7.6	190
419	2018/10/3	2018/10/11		<0.001	<0.0005	<0.001	0.005	0.71	0.1	26	16	○	7.8	100
420	2018/10/5	2018/10/15		<0.001	<0.0005	0.001	0.003	0.58	0.1	27	10	○	7.5	110
421	2018/10/9	2018/10/15		<0.001	<0.0005	<0.001	0.003	0.65	<0.1	20	5	○	7.5	100
422	2018/10/10	2018/10/17		<0.001	<0.0005	<0.001	0.004	0.55	0.1	23	5	○	7.7	110
423	2018/10/12	2018/10/19		<0.001	<0.0005	<0.001	0.003	0.46	0.1	34	6	○	6.6	120
424	2018/10/15	2018/10/22		<0.001	<0.0005	0.001	0.002	0.44	0.1	68	7	○	7.1	210
425	2018/10/17	2018/10/24		<0.001	<0.0005	<0.001	0.004	0.41	0.1	20	5	○	8.4	140
426	2018/10/19	2018/10/26		<0.001	<0.0005	<0.001	0.003	0.35	0.1	45	5	○	7.0	130
427	2018/10/22	2018/10/29		<0.001	<0.0005	0.001	0.002	0.37	0.1	64	6	○	6.9	120
428	2018/10/23	2018/10/30		<0.001	<0.0005	<0.001	0.002	0.43	0.1	52	8	○	7.9	110
429	2018/10/25	2018/11/1		<0.001	<0.0005	<0.001	0.003	0.48	0.1	35	6	○	6.7	91
430	2018/10/29	2018/11/2		<0.001	<0.0005	<0.001	0.003	0.52	0.1	35	5	○	7.1	100
431	2018/10/30	2018/11/6		<0.001	<0.0005	<0.001	0.002	0.59	0.1	33	3	○	7.8	110

覆土等 適合確認分析の結果について

覆土等適合確認分析

「覆土等」について、現場内への埋戻しの可否を判断するために、選別土と同様に分析を実施します。

分析は覆土等300m³毎に実施し、下記の分析項目により場内埋戻しの可否を判断します。

(分析項目:カドミウム、水銀、鉛、ひ素、ふっ素、ほう素、ダイオキシン類、TOC)

適合確認分析によって場内の埋戻しに利用可能と判断したものは「適合選別土」と同様に埋戻しに使用します。

一方、ひとつでも分析項目の基準値を超過したものは「不適合選別土」と同様に、場外へ搬出し処理をします。

これまでの分析結果

平成27年7月から平成31年2月下旬までに、合計で89回実施しました。(平成31年2月28日時点)

このうち、基準値を超過し不適合と判断したのは7回であり、超過した項目は7回のうち5回は「鉛」、2回は「ふっ素」でした。

下表にこれまでの分析結果をまとめました。

覆土等確認試験結果一覧表 (平成31年2月28日現在)

覆土等適合確認 試験結果一覧表				項目名		カドミウム及び その化合物	水銀及び その化合物	鉛及び その化合物	砒素及び その化合物	ふっ素及び その化合物	ほう素及び その化合物	ダイオキシン類	TOC	結果 適合:○ 不適合:×	(参考) pH	(参考) EC (mS/m)
				管理基準値 (定量下限値)	単位	mg/L	mg/L	mg/L	mg/L	mg/L	mg/L	mg/L	pg-TEQ/g			
番号	検体名	分析日		mg/L	mg/L	mg/L	mg/L	mg/L	mg/L	mg/L	mg/L	pg-TEQ/g	mgC/L			
		受付日	判定日													
1	A覆土-H270731-(1)	2015/7/31	2015/8/18	<0.001	<0.0005	0.001	<0.001	0.16	<0.1	0.58	18	○	7.1	4.8		
2	A覆土-H270810-(2)	2015/8/28	2015/9/7	<0.001	<0.0005	<0.001	<0.001	0.22	<0.1	0.7	11	○	7.9	11		
3	B覆土-H270926-(1)	2015/9/28	2015/10/8	<0.001	<0.0005	0.002	0.001	0.15	<0.1	0.5	19	○	7.1	100		
4	B覆土-H270926-(2)	2015/9/28	2015/10/8	<0.001	<0.0005	0.004	0.001	<0.08	<0.1	0.62	30	○	6.5	6.4		
5	B覆土-H270926-(3)	2015/9/28	2015/10/8	<0.001	<0.0005	0.002	<0.001	<0.08	<0.1	0.93	22	○	6.8	5.7		
6	B覆土-H270926-(4)	2015/9/28	2015/10/13	<0.001	<0.0005	0.004	0.001	<0.08	<0.1	0.54	15	○	6.2	3.7		
7	B覆土-H270926-(5)	2015/9/28	2015/10/13	<0.001	<0.0005	0.004	0.001	0.15	<0.1	0.74	22	○	7.4	8.1		
8	B覆土-H271126-(6)	2015/11/26	2015/12/7	<0.001	<0.0005	0.005	0.001	0.13	<0.1	0.77	24	○	7.2	4.1		
9	B覆土-H271126-(7)	2015/11/26	2015/12/7	<0.001	<0.0005	0.004	0.002	0.2	<0.1	0.77	23	○	6.9	8.6		
10	B覆土-H271126-(8)	2015/11/26	2015/12/7	<0.001	<0.0005	<0.001	<0.001	0.31	<0.1	0.73	12	○	7.4	22		
11	B覆土-H280212-(3)	2016/2/15	2016/2/23	<0.001	<0.0005	<0.001	0.005	0.54	<0.1	4	5	○	8.8	19		
12	B覆土-H280301-(9)	2016/3/3	2016/3/25	<0.001	<0.0005	<0.001	<0.001	0.39	<0.1	1.9	7	○	7.4	5.6		
13	B覆土-H280301-(10)	2016/3/3	2016/3/25	<0.001	<0.0005	<0.001	<0.001	0.4	<0.1	0.86	5	○	7.5	13		
14	B覆土-H280301-(11)	2016/3/3	2016/3/25	<0.001	<0.0005	<0.001	<0.001	0.43	<0.1	0.57	3	○	7.5	18		
15	B覆土-H280301-(12)	2016/3/3	2016/3/25	<0.001	<0.0005	<0.001	<0.001	0.41	<0.1	0.52	4	○	7.6	13		
16	B覆土-H280301-(13)	2016/3/3	2016/3/25	<0.001	<0.0005	<0.001	<0.001	0.37	<0.1	1.4	4	○	7.6	18		
17	B覆土-H280301-(14)	2016/3/3	2016/3/25	<0.001	<0.0005	<0.001	<0.001	0.42	<0.1	1.3	5	○	7.6	5.6		
18	B覆土-H280301-(15)	2016/3/3	2016/3/25	<0.001	<0.0005	<0.001	<0.001	0.35	<0.1	4.8	6	○	7.6	18		
19	B覆土-H280302-(16)	2016/3/3	2016/3/25	<0.001	<0.0005	0.001	0.001	0.33	<0.1	0.59	10	○	7.7	11		
20	B覆土-H280302-(17)	2016/3/3	2016/3/25	<0.001	<0.0005	0.001	<0.001	0.15	<0.1	0.51	9	○	7.3	3.8		
21	B覆土-H280302-(18)	2016/3/3	2016/3/25	<0.001	<0.0005	0.001	<0.001	0.35	<0.1	0.56	5	○	7.4	5.6		
22	B覆土-H280302-(19)	2016/3/3	2016/3/25	<0.001	<0.0005	<0.001	0.004	0.54	<0.1	0.61	9	○	9.2	28		
23	B覆土-H280302-(20)	2016/3/3	2016/3/25	<0.001	<0.0005	<0.001	0.003	0.51	<0.1	0.88	9	○	9.0	23		
24	B覆土-H280308-(21)	2016/3/8	2016/3/25	<0.001	<0.0005	<0.001	<0.001	0.27	<0.1	0.77	8	○	7.1	8.7		
25	B覆土-H280308-(22)	2016/3/8	2016/3/25	<0.001	<0.0005	<0.001	<0.001	0.22	<0.1	0.87	8	○	7.0	9.6		
26	B覆土-H280308-(23)	2016/3/8	2016/3/25	<0.001	<0.0005	<0.001	<0.001	0.24	<0.1	0.88	6	○	7.2	11		
27	B覆土-H280307-(24)	2016/3/8	2016/3/25	<0.001	<0.0005	<0.001	<0.001	0.18	<0.1	1.1	11	○	7.2	7		
28	B覆土-H280307-(25)	2016/3/8	2016/3/25	<0.001	<0.0005	<0.001	<0.001	0.2	<0.1	0.67	9	○	7.1	7.4		
29	BAO覆土-H280317-(4)	2016/3/18	2016/3/30	<0.001	<0.0005	0.046	<0.001	0.31	<0.1	0.86	13	×	7.5	5.9		
30	C覆土-H280318-(5)	2016/3/30	2016/4/12	<0.001	<0.0005	0.004	0.001	0.29	<0.1	1	10	○	8.1	9		
31	CA覆土-H280328-(6)	2016/3/30	2016/4/12	<0.001	<0.0005	0.001	<0.001	0.38	<0.1	6.3	3	○	7.9	25		
32	A覆土-H280412-(7)	2016/4/14	2016/4/26	<0.001	<0.0005	0.009	0.002	0.08	0.1	1.7	18	○	7.5	6.7		
33	A覆土-H280412-(8)	2016/4/14	2016/4/26	<0.001	<0.0005	0.001	<0.001	0.57	0.1	5.4	4	○	7.9	31		
34	AB覆土-H280413-(9)	2016/4/14	2016/4/26	<0.001	<0.0005	<0.001	<0.001	0.45	0.1	1.8	6	○	7.9	24		
35	A覆土-H280521-(10)	2016/5/23	2016/5/30	<0.001	<0.0005	<0.001	<0.001	0.21	<0.1	0.88	5	○	7.9	18		
36	A覆土-H280526-(11)	2016/5/30	2016/6/6	<0.001	<0.0005	<0.001	0.001	0.59	<0.1	5.9	7	○	7.9	17		
37	A覆土-H280610-(12)	2016/6/13	2016/6/22	<0.001	<0.0005	<0.001	<0.001	<0.08	<0.1	0.79	4	○	6.4	16		
38	A覆土-H280610-(13)	2016/6/13	2016/6/22	<0.001	<0.0005	<0.001	<0.001	<0.08	<0.1	5.8	4	○	5.3	8.1		
39	A覆土-H280601-(14)	2016/7/15	2016/7/25	<0.001	<0.0005	0.012	<0.001	<0.08	0.1	2.2	5	×	7.1	23		
40	A覆土-H280803-(15)	2016/8/3	2016/8/18	<0.001	<0.0005	<0.001	0.001	0.3	0.1	0.44	5	○	7.3	25		
41	A覆土-H280803-(16)	2016/8/3	2016/8/18	<0.001	<0.0005	<0.001	<0.001	<0.08	<0.1	3.1	4	○	7.0	12		
42	C覆土-H281118-(17)	2016/11/21	2016/12/8	<0.001	<0.0005	<0.001	<0.001	0.57	<0.1	1.1	5	○	7.6	18		
43	C覆土-H281118-(18)	2016/11/21	2016/12/8	<0.001	<0.0005	<0.001	<0.001	0.08	<0.1	1.3	6	○	6.6	7.6		
44	B覆土-H290111-(19)	2017/1/12	2017/2/2	<0.001	<0.0005	0.027	0.003	0.12	0.1	7.2	16	×	6.6	11		
45	B覆土-H290111-(20)	2017/1/12	2017/2/2	<0.001	<0.0005	0.006	0.001	<0.08	0.1	3	8	○	6.1	9.9		
46	B覆土-H290111-(21)	2017/1/12	2017/2/2	<0.001	<0.0005	0.005	0.001	<0.08	<0.1	6.2	11	○	6.3	6.8		
47	B覆土-H290111-(22)	2017/1/12	2017/2/2	<0.001	<0.0005	0.007	0.002	<0.08	<0.1	2.6	8	○	6.4	5.7		
48	B覆土-H290111-(23)	2017/1/12	2017/2/15	<0.001	<0.0005	0.01	0.002	0.17	0.1	8.4	19	○	7.3	10		
49	B覆土-H290111-(24)	2017/1/12	2017/2/15	<0.001	<0.0005	0.032	0.001	0.11	0.1	5.3	16	×	6.9	5.5		
50	B覆土-H290111-(25)	2017/1/12	2017/2/15	<0.001	<0.0005	0.011	0.002	<0.08	<0.1	3.8	15	×	6.5	4.7		
51	B覆土-H290111-(26)	2017/1/12	2017/2/15	<0.001	<0.0005	0.01	0.001	0.09	0.1	1.5	16	○	6.5	5.3		
52	CB覆土-H290228-(27)	2017/4/26	2017/5/15	<0.001	<0.0005	0.002	0.001	<0.08	<0.1	1.3	8	○	6.8	5.6		
53	B覆土-H290501-(28)	2017/5/8	2017/5/19	<0.001	<0.0005	<0.001	<0.001	<0.08	<0.1	11	3	○	5.7	12		

