

工事現場における標示施設等の設置基準

周辺住民や道路利用者に対し工事に関する情報をわかりやすく提供することなどにより、工事の周知と注意喚起を促し、理解と協力を得るとともに円滑な道路交通を確保するため、工事（占用工事にかかるものを含む。以下同じ。）現場における標示施設、防護施設等の設置及び管理の取扱を下記のとおり定める。

記

（工事の標示）

- 1 工事を行う場合は、必要な標識を設置するほか、原則として次に示す事項を標示する標示板を工事区間の起終点に設置するものとする。

ただし、短期間に完了する軽易な工事や自動車専用道路などの高速走行を前提とする道路における工事については、この限りではない。

なお、標示板の設置にあたっては、**別表様式 1「工事標示板」**の例に基づくものとする。

- （1）工事内容

工事の内容、目的等を標示するものとする。（参考（1）を参照）

- （2）工事期間

交通または周辺に影響を与える実際の工事期間のうち、工事終了日、工事時間帯等を標示するものとする。

- （3）工事種別

工事種別を標示するものとする。（参考（1）を参照）

- （4）施工主体

施工主体及びその連絡先を標示するものとする。

- （5）施工業者

施工業者及びその連絡先を標示するものとする。

（防護施設の設置）

- 2 車両等の進入を防ぐ必要のある工事箇所には、両面にバリケードを設置し、交通に対する危険の程度に応じて赤ランプ等を用いて工事現場を囲むものとする。（参考（2）を参照）

（迂回路の標示）

- 3 工事のため迂回路を設ける場合は、当該迂回路を必要とする時間中、迂回路の入口に迂回路の地図等を標示する「迂回路標示板」を設置し、迂回路の途中の各交差点（迷い込むおそれのない小分岐を除く。）において、道路標識「まわり道」（120-Aまたは120-B）を設置するものとする。（参考（3）

及び参考（４）を参照）

なお、標示板の設置にあたっては、**別表様式２「迂回路標示板」**の例に基づくものとする。

（工事現場における工事情報看板及び工事説明看板的設置）

- 4 工事現場周辺地域（住民、歩行者等）に対し工事情報を提供するため、「工事情報看板」及び「工事説明看板」の設置について次のとおり定める。

ただし、短期間に完了する軽易な工事等については、この限りでない。

（１）「工事情報看板」の設置

予定している工事に関する工事情報を提供するため、工事現場付近に住民、歩行者等の頻繁な通行が予想される場所（歩道が整備されている場所等）においては、工事を開始する約１週間前から工事を開始するまでの間、工事内容、工事期間等を標示する工事情報看板を、工事が予定されている現場付近に住民、歩行者等が見やすいように設置するものとする。（参考（１）及び参考（６）を参照）

なお、標示板の設置にあたっては、**別表様式３「工事情報看板」**の例に基づくものとする。

（２）「工事説明看板」の設置

実施している工事に関する工事情報を提供するため、工事現場付近に住民、歩行者等の頻繁な通行が予想される場所（歩道が整備されている場所等）においては、工事開始から工事終了までの間、工事内容、工事期間等を標示する工事説明看板を、工事現場付近に住民、歩行者等が見やすいように設置するものとする。（参考（１）及び参考（６）を参照）

なお、標示板の設置にあたっては、**別表様式４「工事説明看板」**の例に基づくものとする。

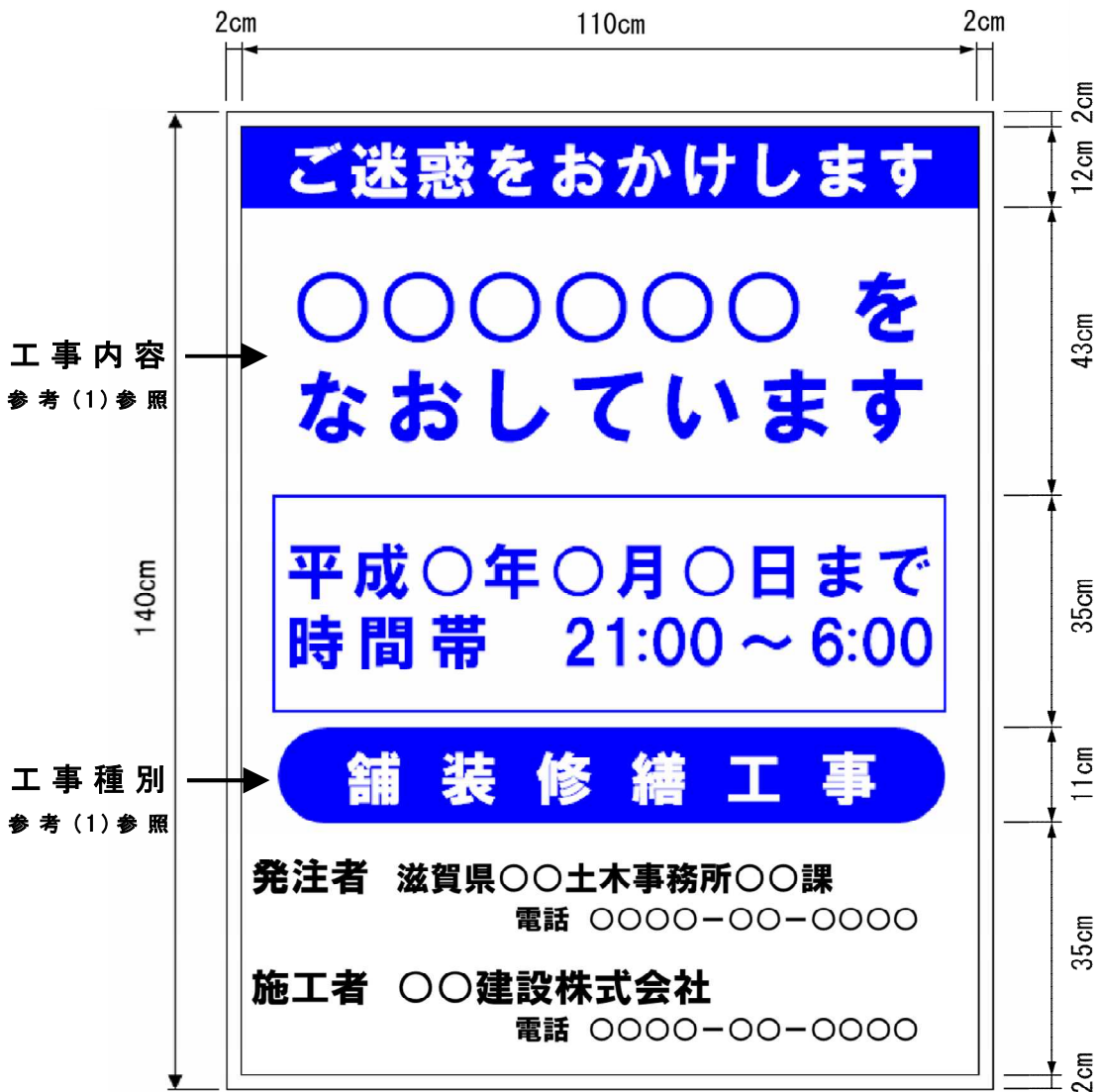
（色彩）

- 5 工事現場において、防護施設に色彩を施す場合は、黄色と黒色の斜縞模様（各縞の幅１０cm）等を用いるものとする。

（管理）

- 6 工事現場における標示施設及び防護施設等は、堅固な構造とし所定の位置に整然と設置して、修繕、塗装、清掃等の維持を常時行うほか、夜間においては遠方から確認し得るよう照明又は反射装置を施すものとする。

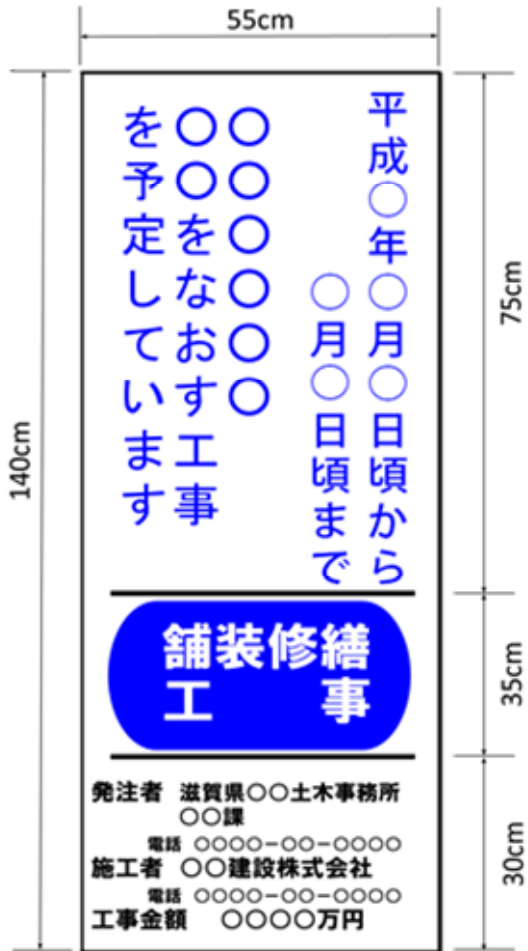
別表様式 1 工事標示板



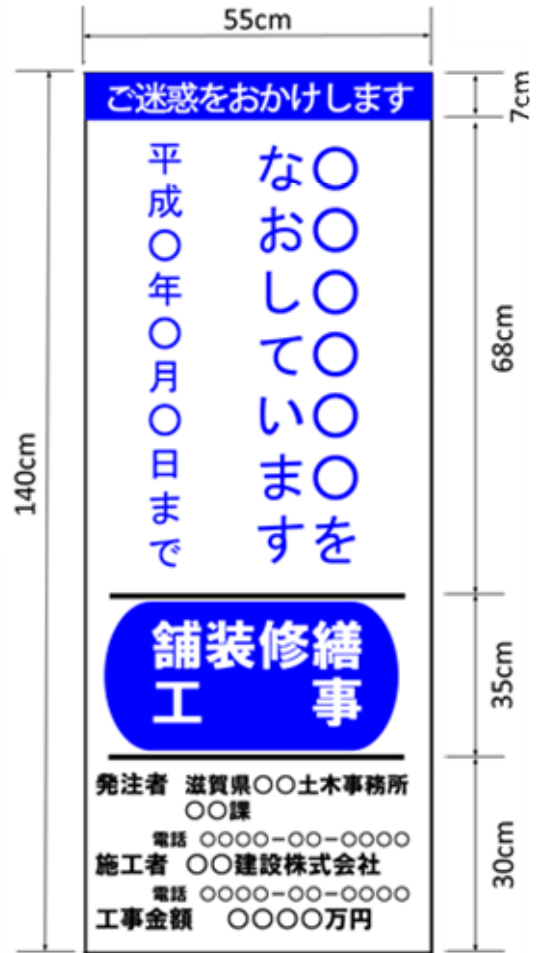
別表様式2 迂回路標示板



別表様式 3 工事情報看板



別表様式 4 工事説明看板



別表備考

一 別表様式1「工事標示板」

- (1) 色彩は、「ご迷惑をおかけします」等の挨拶文、「舗装修繕工事」等の工事種別については青地に白抜き文字とし、「○○○○をなおしています」等の工事内容、工事期間については青色文字、その他の文字及び線は黒色、地を白色とする。

これは、板材質に関わらず適用することとする。

- (2) 縁の余白は2cm、縁線の太さは1cm、区画線の太さは0.5cmとする。

二 別表様式2「迂回路標示板」

- (1) 色彩は、矢印を赤色、その他の文字及び記号を青色、地を白色とする。

これは、板材質に関わらず適用することとする。

- (2) 縁の余白は2cm、縁線の太さは1cmとする。

三 別表様式3「工事情報看板」及び様式4「工事説明看板」

色彩は、一別表様式1(1)の規定によるものとする。

工事金額について、当初請負金額を記載するものとし、1万円未満は切り捨てて表示をするものとする。

参考（１） 標示板の標示例

共 通

工事種別	工事内容
橋 梁 工 事	〇〇バイパスの橋をつくっています
	渋滞緩和のため橋を広げています
	河川改修にともない橋を架け替えています
舗 装 工 事	〇〇バイパスの舗装をしています
	道路の拡幅のため舗装しています
	堤防を強化するため舗装をしています
盛 土 工 事	〇〇バイパスの盛土をしています
切 土 工 事	〇〇バイパスのため山を切り取っています
擁 壁 工 事	〇〇バイパスの擁壁をつくっています
	路肩を保護するため擁壁をつくっています
除 草 作 業	見通しを良くするため草刈りをしています
植 栽 管 理 作 業	見通しを良くするため植栽を剪定しています
防 護 柵 工 事	転落しないよう柵を設置しています
	安全のためガードレールを設置しています
塗 装 工 事	傷んだ塗装を塗り替えています
区 画 線 工 事	センターラインを描いています
照 明 灯 工 事	古くなった照明灯を新しくしています
	カーブが明るくなるよう照明を設置しています
	交差点が明るくなるよう照明を設置しています

道路関係

工事種別	工事内容
道 路 拡 幅 工 事	渋滞緩和のため道路を拡幅しています
	渋滞緩和のため4車線にしています
	安全のため道路を拡幅しています
交 差 点 改 良 工 事	渋滞緩和のため右折レーンをつくっています
立 体 交 差 工 事	渋滞緩和のため立体交差にしています
	踏切を無くし立体交差にしています
ト ン ネル 工 事	〇〇バイパスのトンネルをつくっています
歩 道 工 事	安全な通学路をつくっています
	バリアフリー化しています
	安全のため広げています
舗 装 修 繕 工 事	傷んだ舗装をなおしています
	騒音を少なくする舗装にしています
	水はけの良い舗装にしています
	水はけの良い歩道にしています
道 路 修 繕 工 事	傷んだガードレールをなおしています
	傷んだ標識をなおしています
	傷んだ溝をなおしています
橋 梁 補 強 工 事	地震対策のため橋を補強しています
防 災 対 策 工 事	落石を受け止める網を設置しています
	落石を受け止める擁壁をつくっています
標 識 工 事	地名や路線名の案内標識を設置しています
雪 崩 防 止 工 事	雪崩を防止する柵をつくっています
消 雪 工 事	雪を溶かす散水パイプを設置しています

河川関係

工事種別	工事内容
護岸工事	川岸が削られないようブロックを張っています
護床工事	川底が掘れすぎないようにブロックを置いています
築堤工事	洪水が氾濫しにくくするため堤防をつくっています
浚渫工事	水が流れやすいようたまった土砂を取り除いています
堤防除草作業	堤防を管理するため草刈りをしています
湖岸保全工事	浜の侵食防止のため砂を補給しています 浜の侵食防止のため突堤を整備しています
災害復旧工事	災害で崩れたところをなおしています
堰改築工事	河川改修のため堰を取り替えています
樋管改築工事	河川改修のため管を取り替えています

砂防関係

工事種別	工事内容
砂防工事	土石流に備え砂防堰堤をつくっています 土石流に備え溪流にブロックを積んでいます
急傾斜対策工事	崖崩れから家を守るため擁壁をつくっています
地滑り対策工事	地すべりを防ぐための対策工事をしています
雪崩対策工事	雪崩から家を守るため柵を設置しています

下水道関係

工事種別	工事内容
下水道工事	下水道管を新しく埋設しています
	下水道管を取り替えています
	下水道管を撤去しています
	浸水対策のため下水道管を埋設しています
	浸水対策のため水路をつくっています
	地震対策のため下水道管を補強しています
	下水道管を修理しています
	下水道管を移設しています
	下水道工事のため埋設物をしらべています
	下水道管を緊急修理しています
	下水道管を点検しています
	下水道管を埋めた跡の舗装を復旧しています
	下水を送るポンプ場を整備しています
	下水を送るポンプを設置しています
	下水処理場を整備しています
	マンホールを点検しています
	マンホールを修理しています
マンホール蓋を取り替えています	
下水道管の清掃を行っています	

水道関係

工事種別	工事内容
上水道工事 または 工業用水道工事	水道管を新しくつなぐ工事をしています
	水道管を取り替えています
	水道管を撤去しています
	水道管を修理しています
	水道管を移設しています
	上水道工事のため埋設物を調べています
	緊急で水道管の水漏れを直しています
	水道管を点検しています
	水道管を埋めた跡の舗装を復旧しています
	水道水を送るポンプ場を整備しています
	水道水を貯める配水池を整備しています
	水道水をつくる浄水場を整備しています
	マンホールを点検しています
	マンホールを修理しています
	マンホール蓋を取り替えています
上水道管の清掃を行っています	

電気関係

工事種別	工事内容
電気工事	電柱を移設しています
	電柱を撤去しています
	電線を張っています
	電線を張り替えています
	電気設備を新設しています
	電気設備を取り替えています
	電気設備を撤去しています
	電気設備を移設しています
	電気通信ケーブルを敷設しています
	埋設物を調査しています
	電気設備を緊急修理しています
	電気設備の機材を入れています
	電気設備の機材を出しています
	電気設備の点検・修理を行っています
	電気設備を埋めた跡の舗装を復旧しています

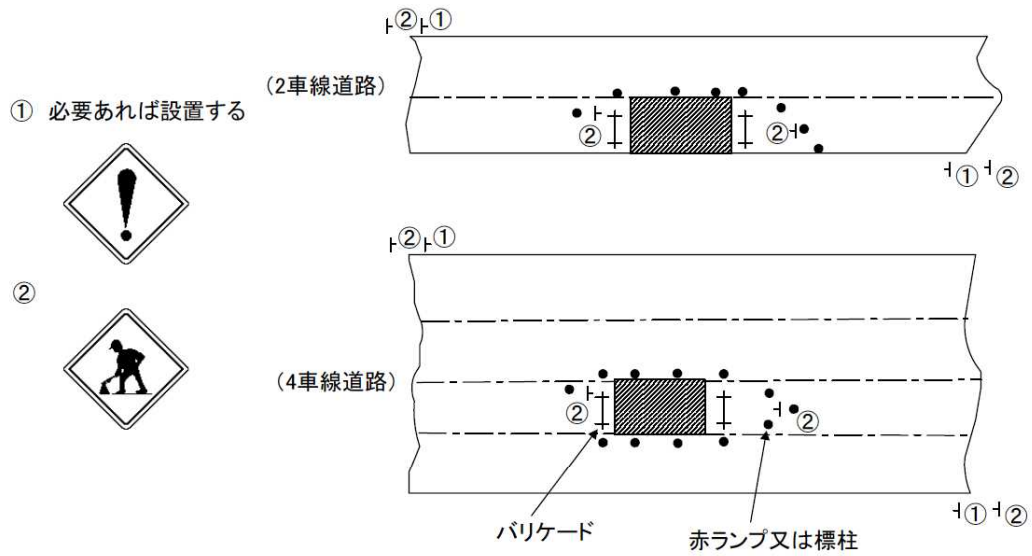
電話関係

工事種別	工事内容
電 話 工 事	電柱を移設しています
	電柱を撤去しています
	電線を張っています
	電線を張り替えています
	電話設備を新設しています
	電話設備を取り替えています
	電話設備を撤去しています
	電話設備を移設しています
	通信ケーブルを敷設しています
	埋設物を調査しています
	電話設備を緊急修理しています
	電話設備の機材を入れています
	電話設備の機材を出しています
	電話設備の点検・修理を行っています
	電話設備を埋めた跡の舗装を復旧しています
	公衆電話BOXを新設しています
	公衆電話BOXを撤去しています

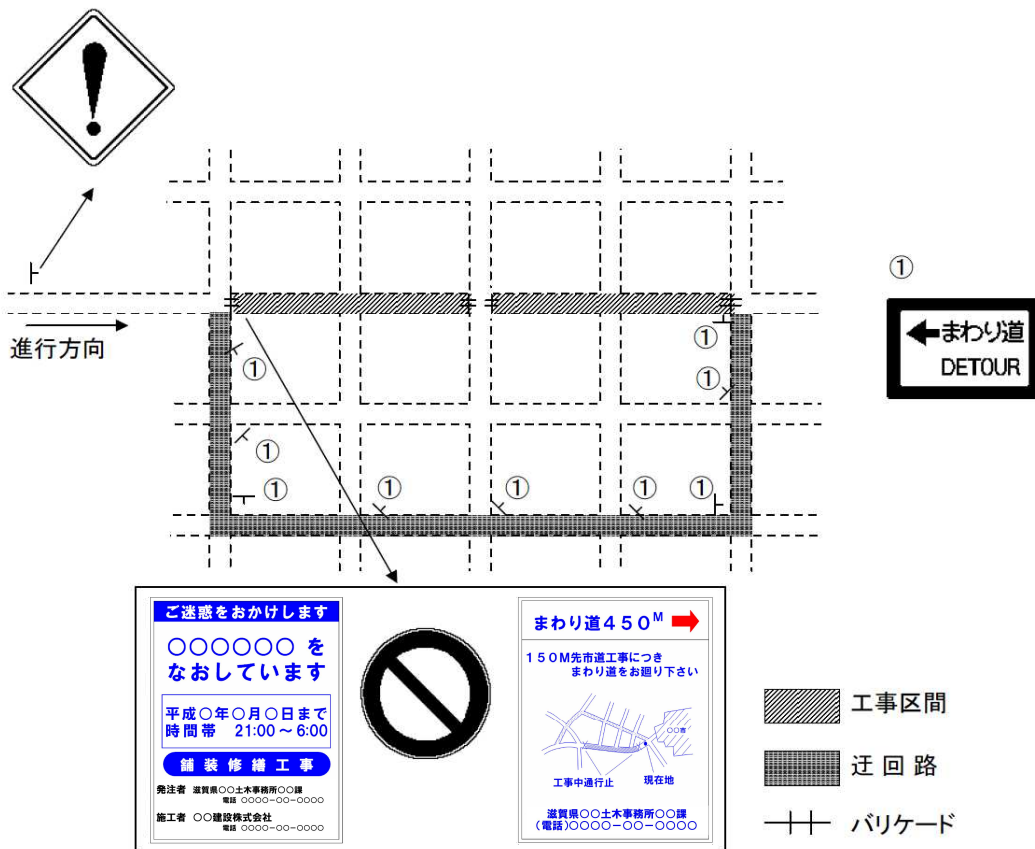
ガス関係

工事種別	工事内容
ガ ス 工 事	ガス管を埋めています
	ガス管を取り替えています
	ガス管を撤去しています
	ガス管を修理しています
	ガス管を移設しています
	埋設物を調査しています
	ガス漏れのため緊急修理を行っています
	ガス管の点検・修理を行っています
	ガス管を埋めた跡の舗装を復旧しています

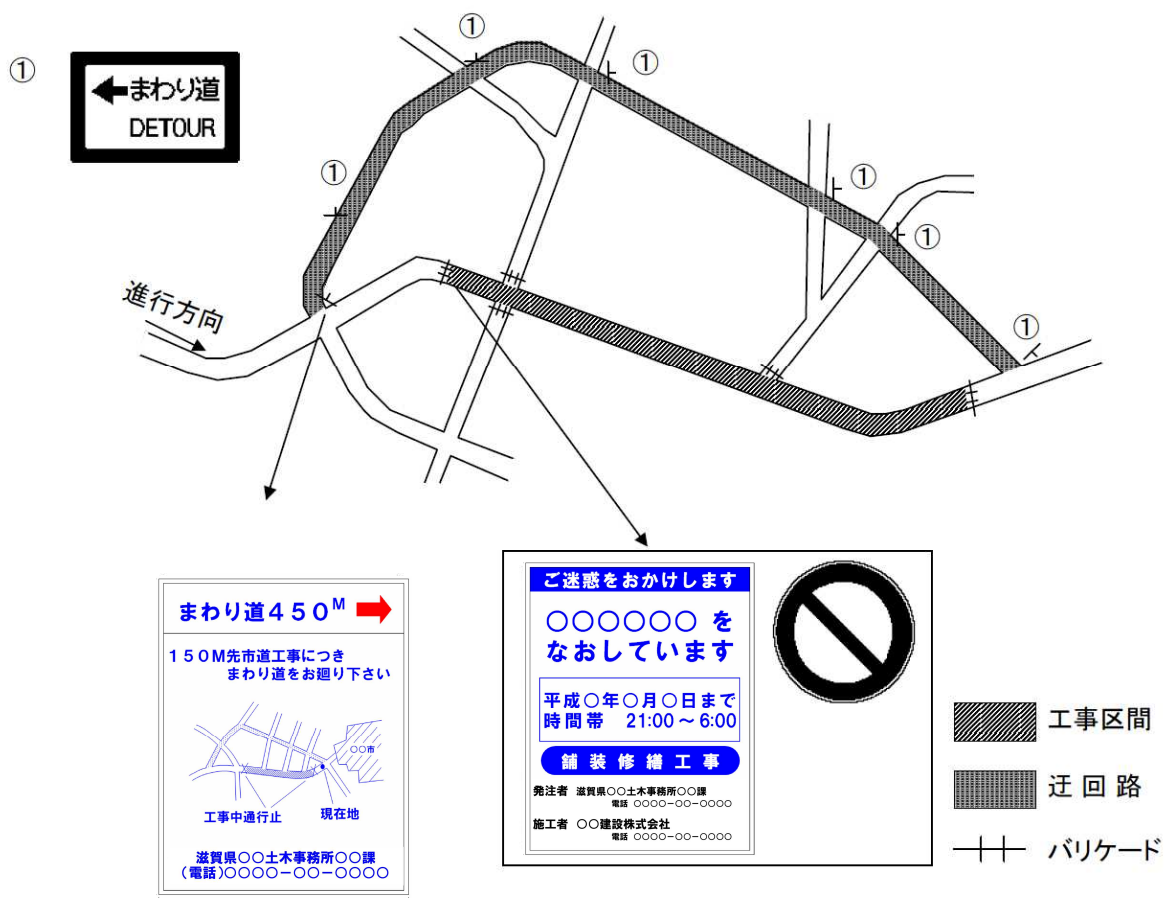
参考（２） 車線の一部分が工事中の場合の防護施設等の設置例



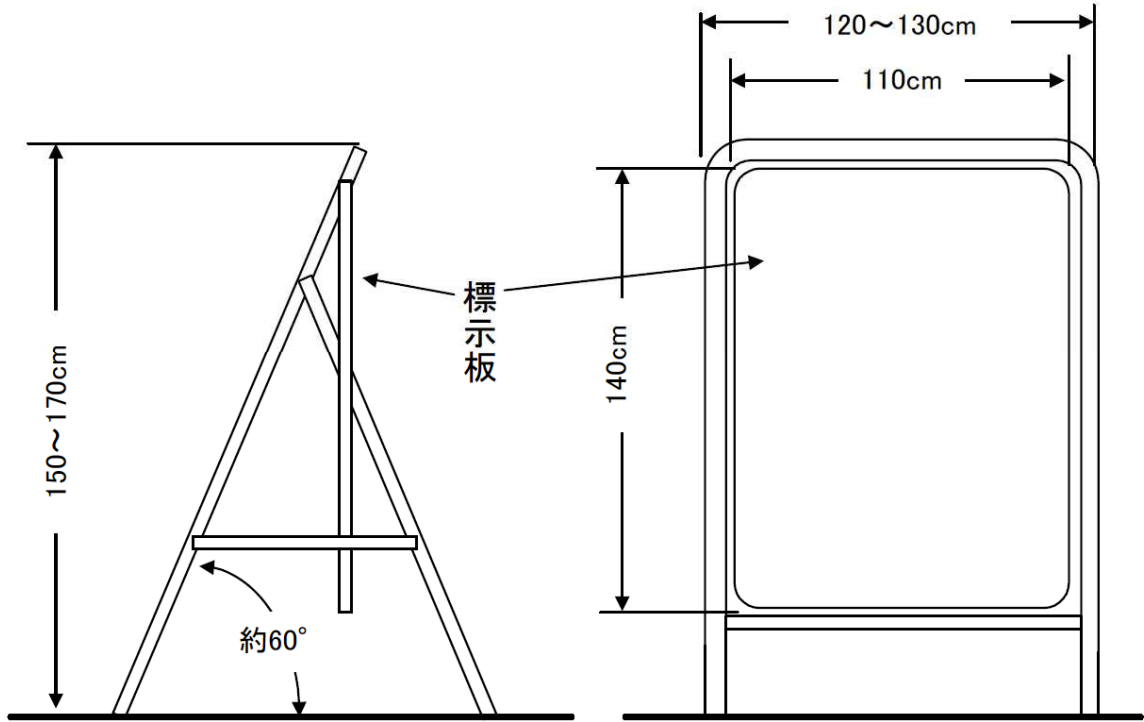
参考（３） 工事中迂回路の標示例（市街部の場合）
 （進行方向に対する標識の設置例を示す）



参考（４） 工事中迂回路の標示例（地方部の場合）
 （進行方向に対する標識の設置例を示す）



参考（５） 設置方法の一例



参考（６） 工事情報看板及び工事説明看板の設置場所（例）

