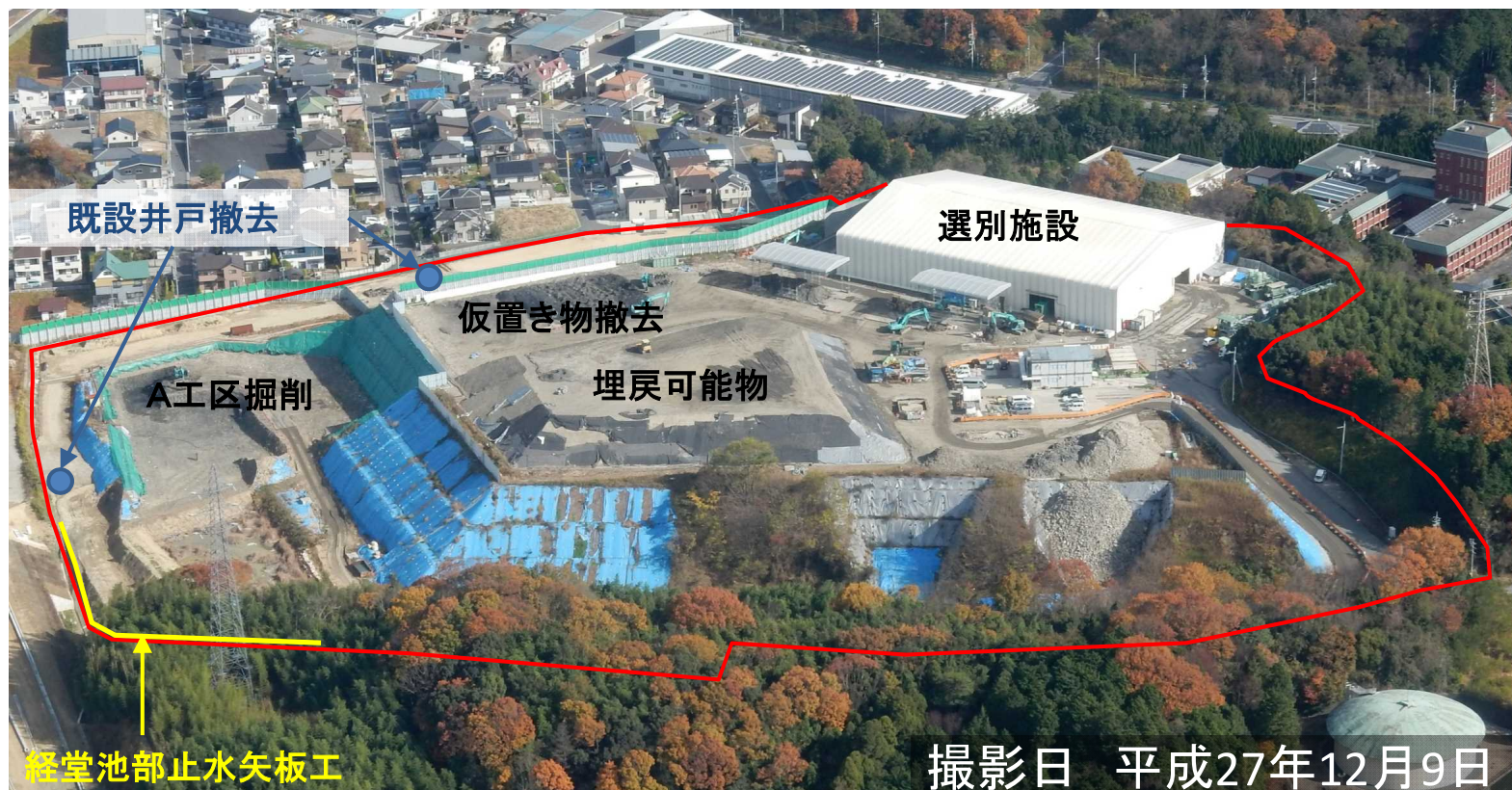


工事の進捗状況について

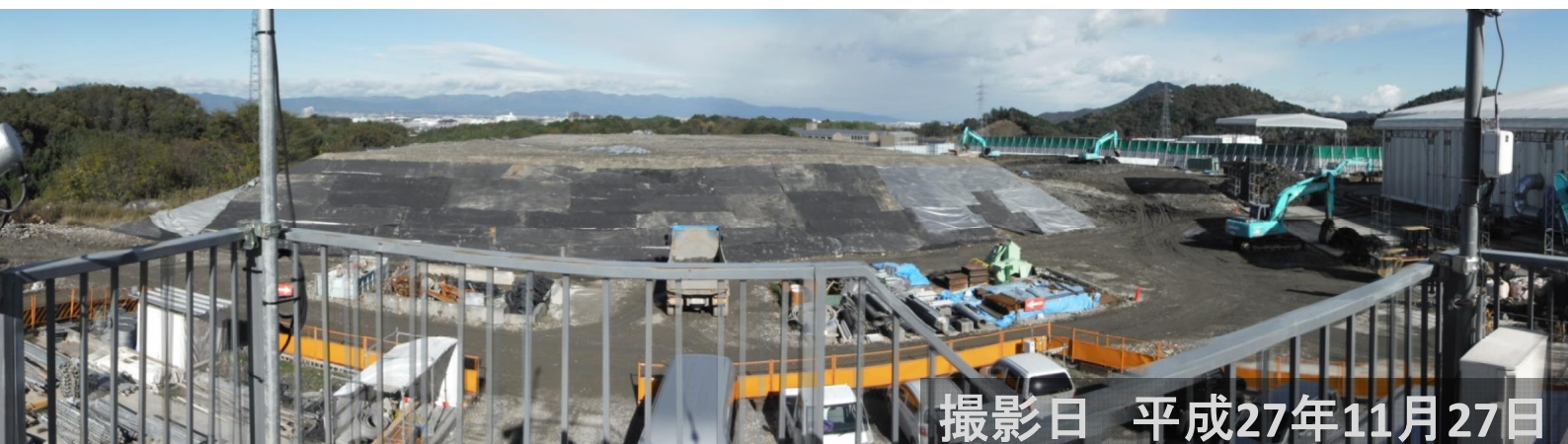
第14回旧RD最終処分場問題連絡協議会

平成27年12月22日

旧処分場全体航空写真



全景および作業状況



撮影日 平成27年11月27日



3

二次対策工事土工・処分実績(平成27年11月末現在)

| 項目 | | 数量 | 単位 | |
|------------|----------|-------------------------------------|----------------|---|
| 仮置物撤去土量 | | 21,300 | m ³ | |
| A工区掘削土量 | | 15,400 | m ³ | |
| 埋戻し可能物仮置土量 | | 31,100 | m ³ | |
| 場外への搬出・処分量 | 廃棄物 | 可燃物(主に廃プラスチック類で木くず等が混じるもの) | 3,300 | t |
| | | 不燃物(ガラス陶磁器くず、金属くず) | 180 | t |
| | | 有害物(バッテリー、変圧器等) | 3 | t |
| | 廃棄物混じりの土 | 有害物(H26年度 A-1区画他) | 2,800 | t |
| | | ドラム缶およびその内容物が浸潤した廃棄物土 医療系廃棄物混じり土 | 34 | t |
| | | 鋭利なものを含む等、選別に適さない廃棄物土等 | 590 | t |
| | 選別土 | ふっ素が土壤環境基準を超過したもの | 3,000 | t |
| 資源化 | 金属くず | 97 | t | |

4

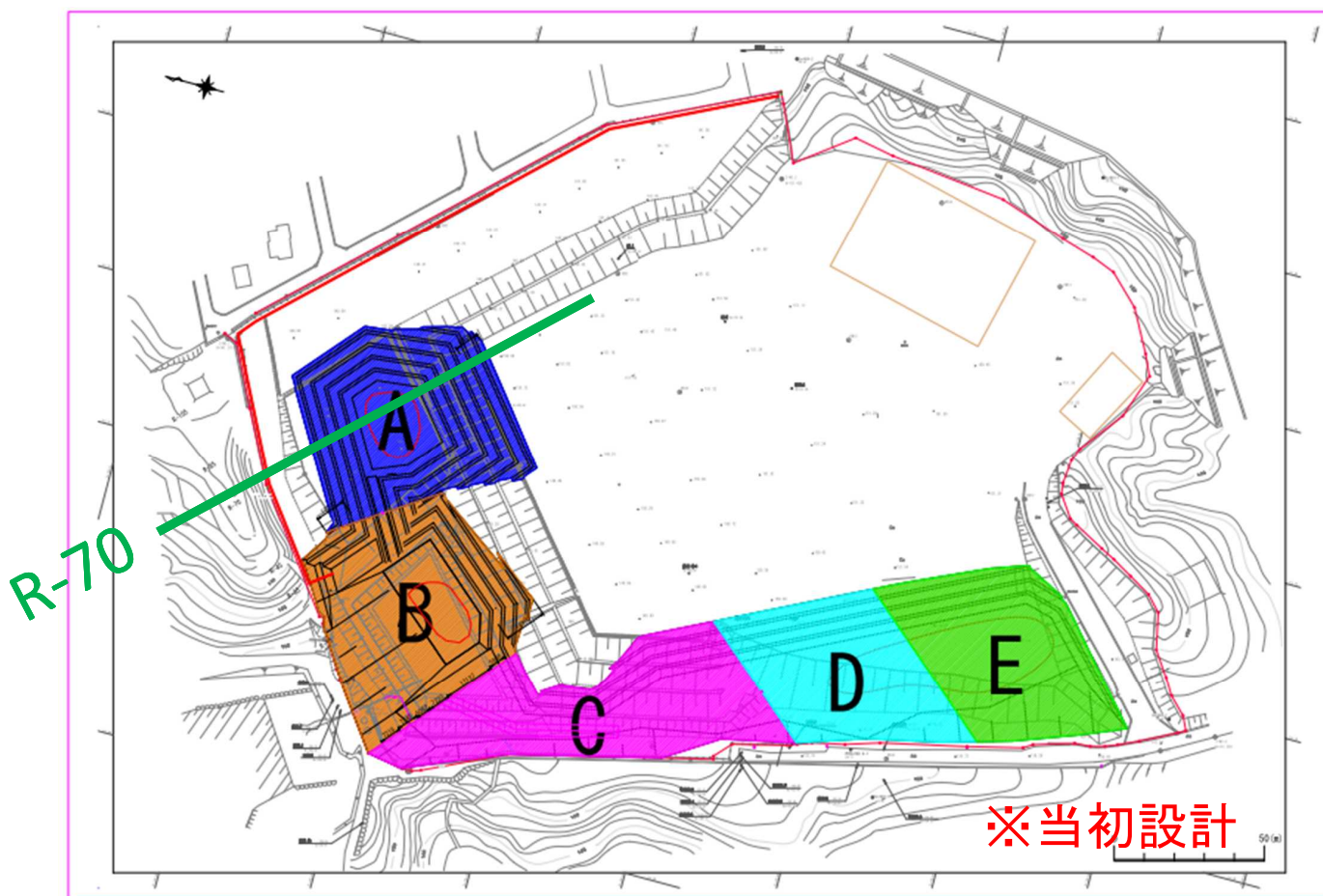
平成27年度工程表

鴻池・不動テトラ・八田建設工事共同企業体

| 工種 | 単位 | 年 月 | H27.4月 | 5月 | 6月 | 7月 | 8月 | 9月 | 10月 | 11月 | 12月 | H28.1月 | 2月 | 3月 |
|------------------------|----|-----|---|-------|-------|-------|-------|-------|-------|-------|-------|--------|-------|-------|
| | | | 15 31 | 15 28 | 15 31 | 15 30 | 15 31 | 15 31 | 15 30 | 15 31 | 15 31 | 15 30 | 15 31 | 15 30 |
| 廃棄物土・有害物掘削工 仮置き物撤去工 | 式 | 1.0 | 仮置き物撤去工 23,000m ³ / 200m ³ /日 ≒ 115日 | | | | | | | | | | | |
| 廃棄物土掘削工 | 式 | 1.0 | A工区 止水矢板施工基面まで 50,000m ³ / 220m ³ /日 ≒ 230日 | | | | | | | | | | | |
| 有害物掘削除去工 | 式 | 1.0 | | | | | | | | | | | | |
| 選別土仮置・盛土工 | 式 | 1.0 | 選別土仮置き | | | | | | | | | | | |
| 矢板工 | 式 | 1.0 | 下流部止水矢板工 | | | | | | | | | | | |
| 環境対策設備工 | 式 | 1.0 | A工区仮囲い | | | | | | | | | | | |
| 廃棄物選別工 廃棄物選別工 | 式 | 1.0 | 運転管理 | | | | | | | | | | | |
| その他 既設井戸撤去 | 式 | 1.0 | No.B-2, No.9(新) | | | | | | | | | | | |

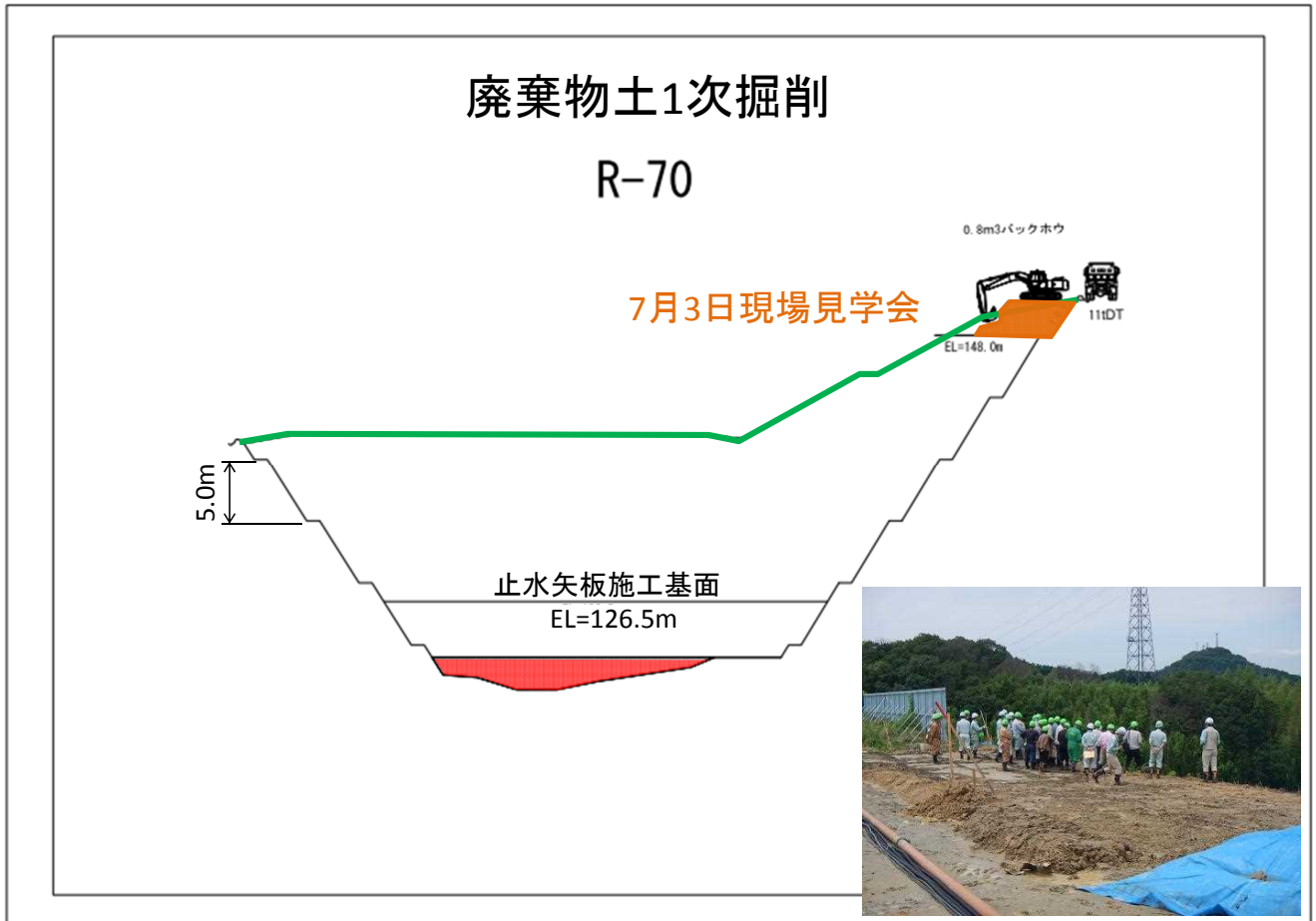
5

廃棄物土掘削(A工区他)の概要

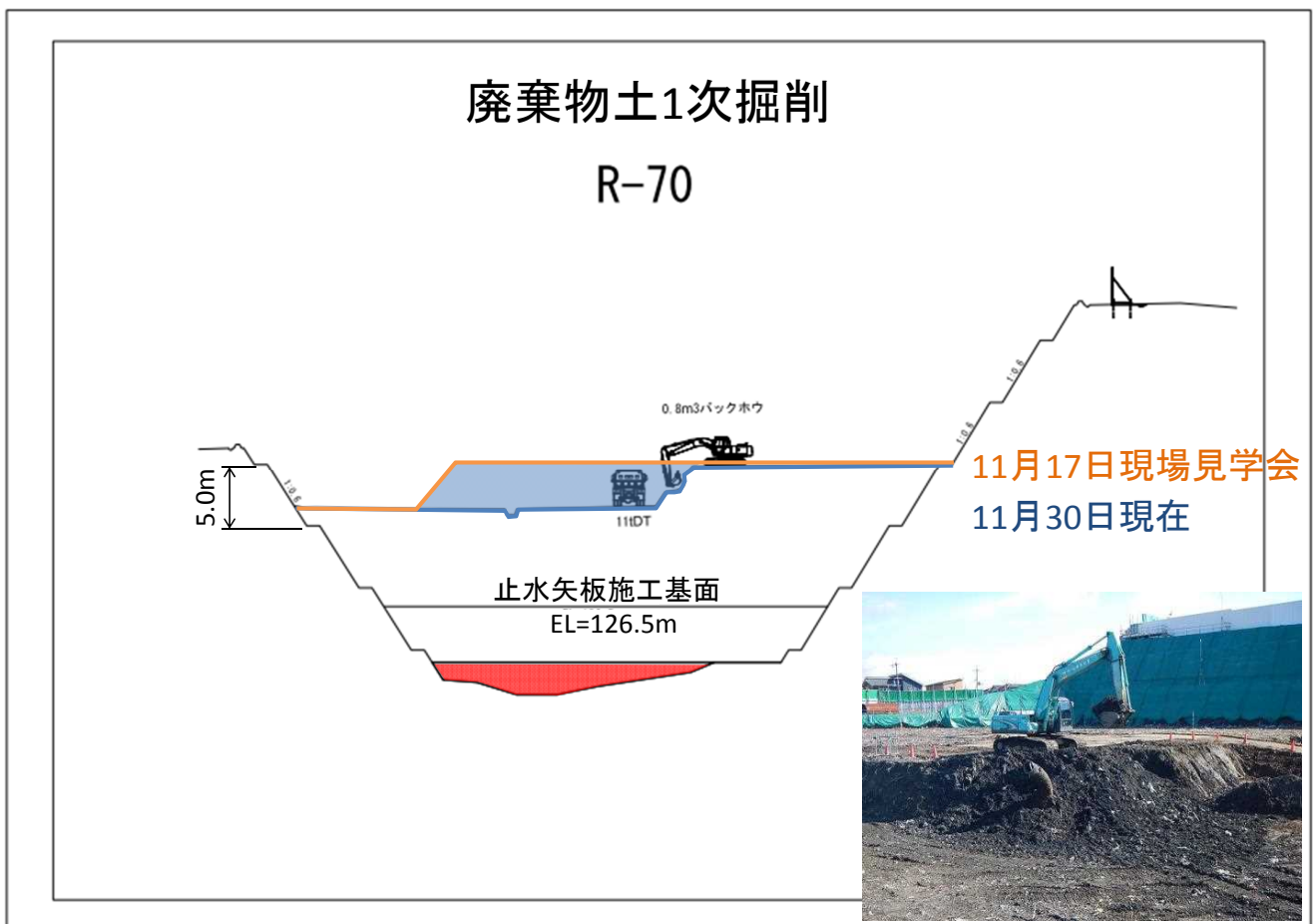


6

A工区廃棄物土掘削・盛土作業1



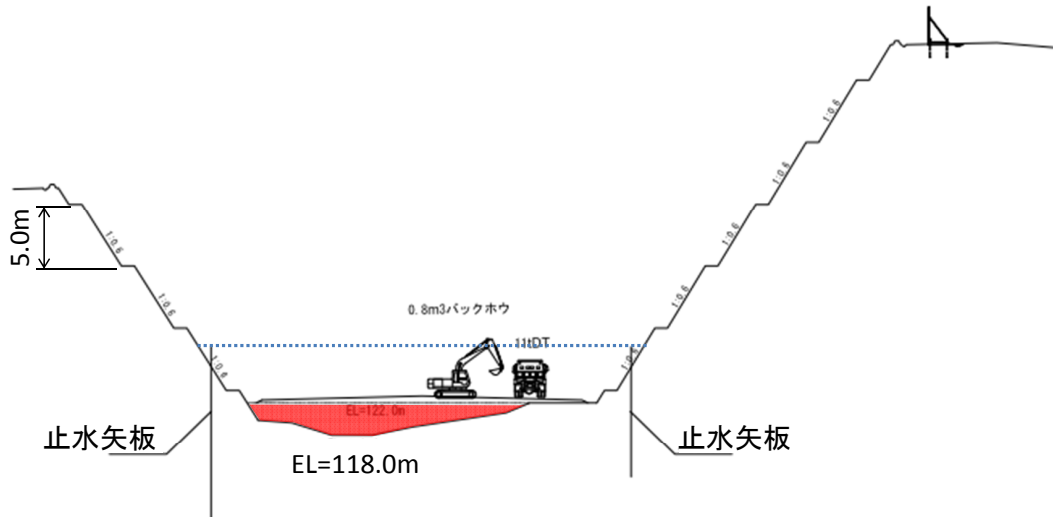
A工区廃棄物土掘削・盛土作業2



A工区廃棄物土掘削・盛土作業3

平成28年度施工予定①: 止水矢板打設・掘削

R-70



A工区廃棄物土掘削・盛土作業4

平成28年度施工予定②: 底面遮水・浸透水貯留層・埋戻

R-70

