

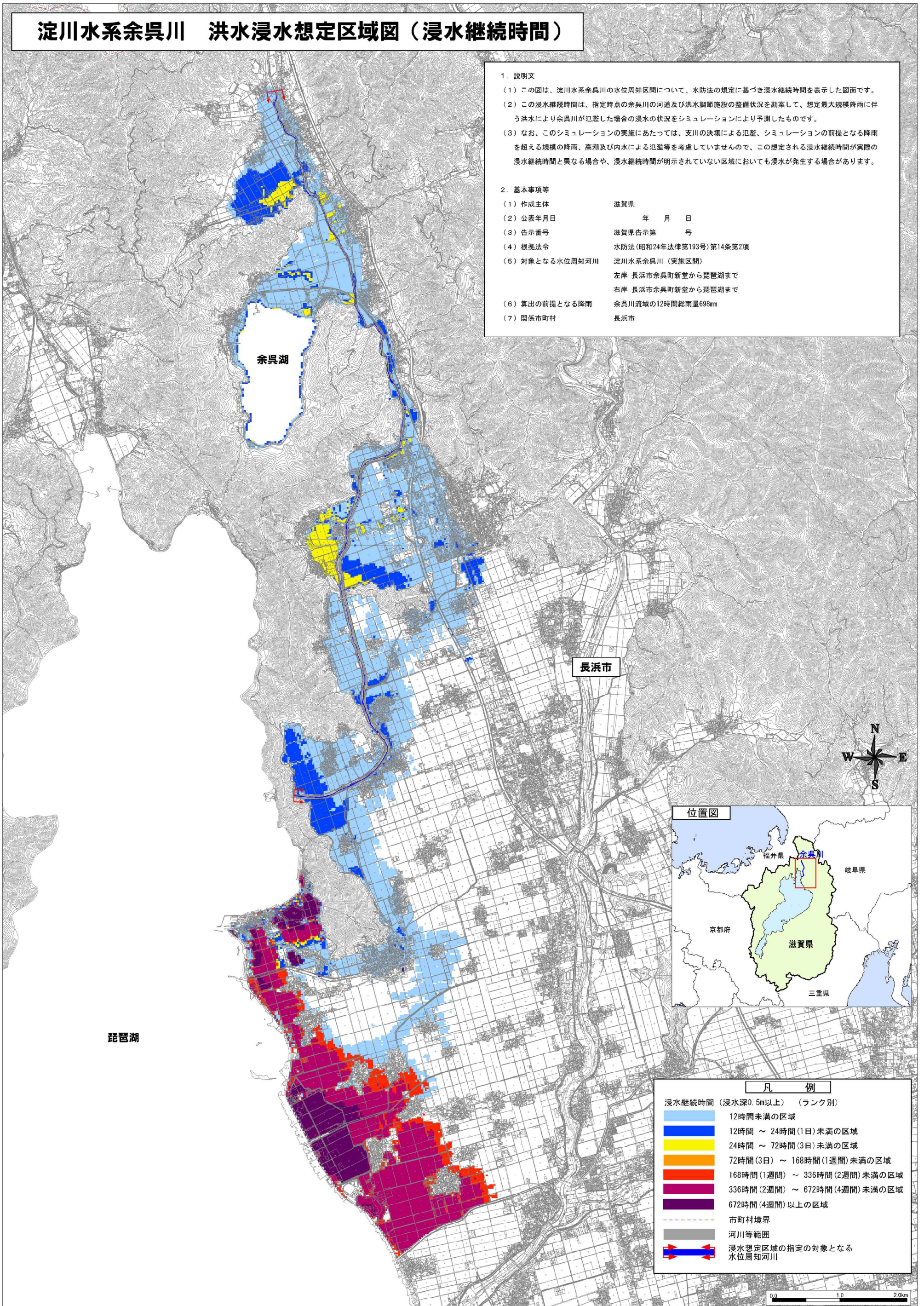
淀川水系余呉川 洪水浸水想定区域図（浸水継続時間）

1. 説明文

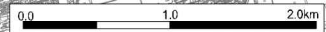
- (1) この図は、淀川水系余呉川の水位周知区間について、水防法の規定に基づき浸水継続時間を表示した図面です。
- (2) この浸水継続時間は、指定時点の余呉川の河道及び洪水調節施設の整備状況を勘案して、想定最大規模降雨に伴う洪水により余呉川が氾濫した場合の浸水の状況をシミュレーションにより予測したものです。
- (3) なお、このシミュレーションの実施にあたっては、支川の決壊による氾濫、シミュレーションの前提となる降雨を超える規模の降雨、高潮及び内水による氾濫等を考慮していませんので、この想定される浸水継続時間が実際の浸水継続時間と異なる場合や、浸水継続時間が明示されていない区域においても浸水が発生する場合があります。

2. 基本事項等

- | | |
|-----------------|---|
| (1) 作成主体 | 滋賀県 |
| (2) 公表年月日 | 年 月 日 |
| (3) 告示番号 | 滋賀県告示第 号 |
| (4) 根拠法令 | 水防法(昭和24年法律第193号)第14条第2項 |
| (5) 対象となる水位周知河川 | 淀川水系余呉川（実施区間） 左岸 長浜市余呉町新堂から琵琶湖まで 右岸 長浜市余呉町新堂から琵琶湖まで |
| (6) 算出の前提となる降雨 | 余呉川流域の12時間総雨量698mm |
| (7) 関係市町村 | 長浜市 |



| 凡 例 | |
|-------------------------|----------------------------|
| 浸水継続時間（浸水深0.5m以上）（ランク別） | |
| | 12時間未満の区域 |
| | 12時間～24時間(1日)未満の区域 |
| | 24時間～72時間(3日)未満の区域 |
| | 72時間(3日)～168時間(1週間)未満の区域 |
| | 168時間(1週間)～336時間(2週間)未満の区域 |
| | 336時間(2週間)～672時間(4週間)未満の区域 |
| | 672時間(4週間)以上の区域 |
| | 市町村境界 |
| | 河川等範囲 |
| | 浸水想定区域の指定の対象となる水位周知河川 |



この地図は長浜市長の承認を得て、同市発行の基本図（縮尺1/10,000）を複製したものです。
この地図の作成に当たっては、国土地理院長の承認を得て、同院発行の基盤地図情報を使用した。（承認番号 平30情使、第1293号）