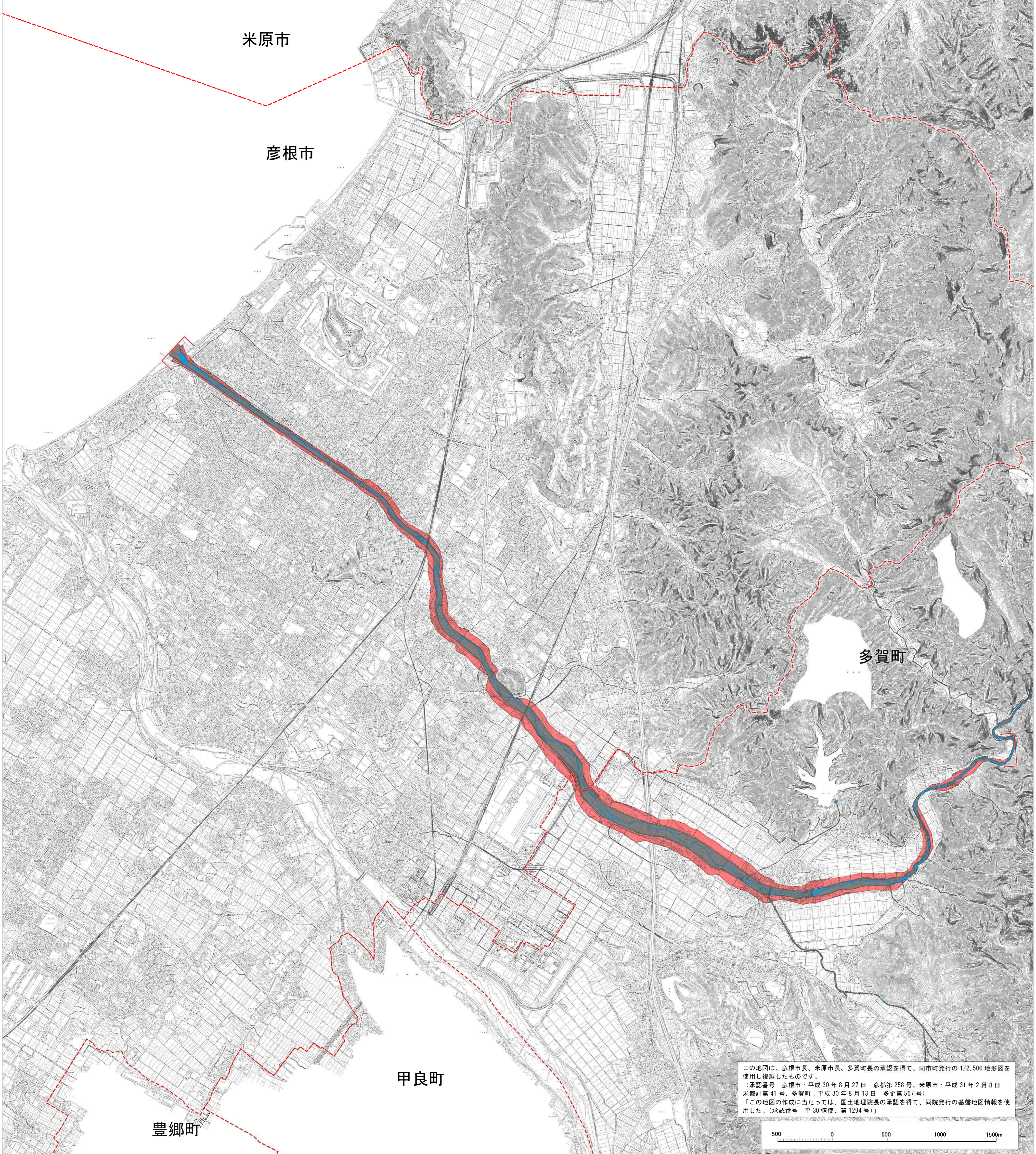
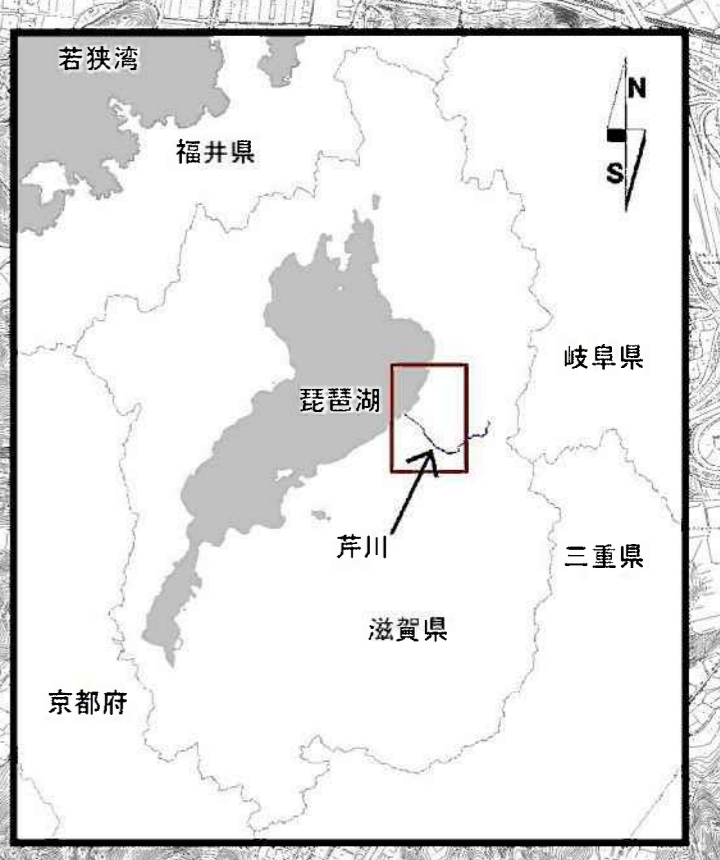


淀川水系芹川洪水浸水想定区域図 (家屋倒壊等氾濫想定区域(河岸侵食))

1. 説明文
- (1) この図は、淀川水系芹川の水位周知区間について、家屋倒壊等をもたらすような氾濫の発生が想定される区域(家屋倒壊等氾濫想定区域)を表示した図面です。
 - (2) この家屋倒壊等氾濫想定区域は、指定時点の芹川の河道及び洪水調節施設の整備状況を勘案して、想定最大規模降雨に伴う洪水により芹川の河岸の浸食幅を予測したものです。
 - (3) また、家屋倒壊等氾濫想定区域は、芹川の河道が浸食された場合における、家屋の倒壊・流出等の危険性がある区域の目安を示すものですが、個々の家屋の構造・強度特性等の違いから、この区域の境界は厳密ではなく、あくまでも目安であることに留意して下さい。
2. 基本事項等
- (1) 作成主体 滋賀県
 - (2) 指定年月日 平成 年 月 日
 - (3) 対象となる水位周知河川 淀川水系芹川(実施区間)
左岸 犬上郡多賀町栗橋から琵琶湖まで
右岸 犬上郡多賀町栗橋から琵琶湖まで
 - (4) 指定の前提となる計画降雨 芹川流域の12時間総雨量698mm
 - (5) 関係市町 彦根市、多賀町

凡例

- 家屋倒壊等氾濫想定区域(河岸侵食)
- 河川等範囲
- 浸水想定区域の指定の対象となる水位周知河川



米原市

彦根市

多賀町

甲良町

豊郷町

この地図は、彦根市長、米原市長、多賀町長の承認を得て、同市町発行の1/2,500地形図を使用し複製したものです。
(承認番号 彦根市：平成30年8月27日 彦都第258号、米原市：平成31年2月8日 米都計第41号、多賀町：平成30年8月13日 多企第567号)
「この地図の作成に当たっては、国土地理院長の承認を得て、同院発行の基礎地図情報を使用した。(承認番号 平30情使、第1294号)」

