

淀川水系芹川洪水浸水想定区域図(想定最大規模)

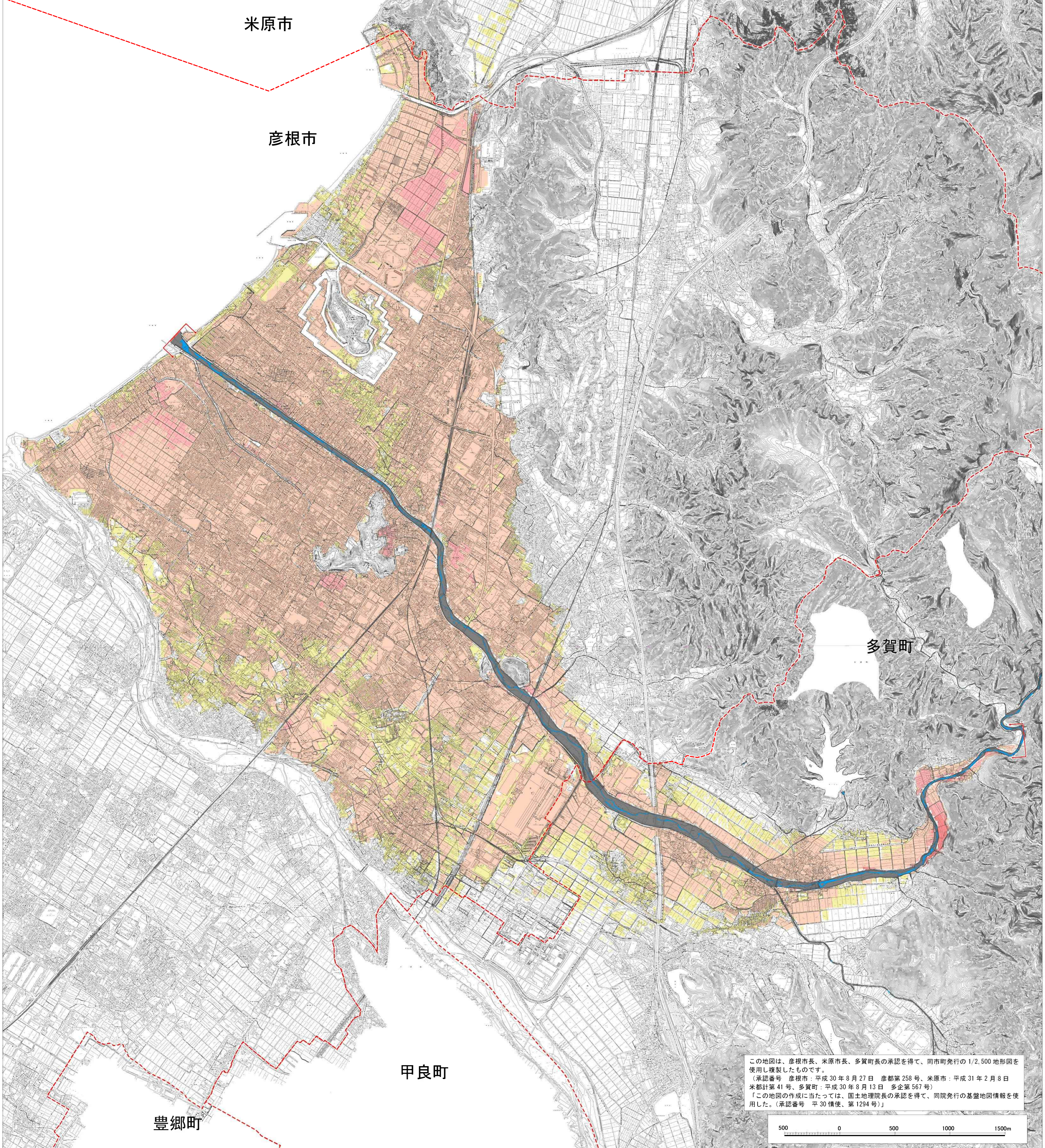
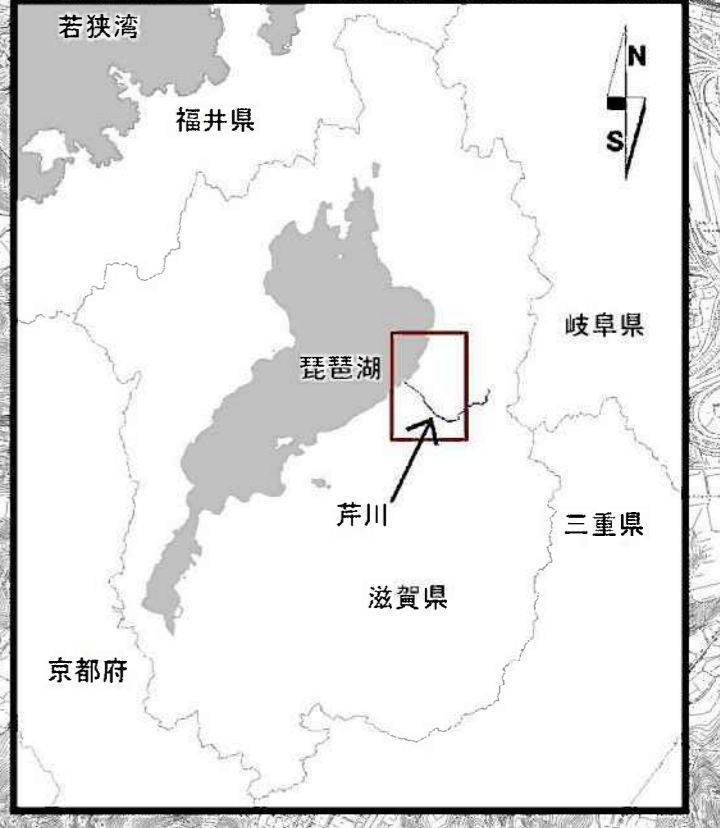
1. 説明文
- (1) この図は、淀川水系芹川の水位周知区間について、水防法の規定により想定最大規模降雨による洪水浸水想定区域、浸水した場合に想定される水深を表示した図面です。
 - (2) この洪水浸水想定区域図は、指定時点の芹川の河道及び洪水調節施設の整備状況を勘案して、想定最大規模降雨に伴う洪水により芹川が氾濫した場合の浸水の状況をシミュレーションにより予測したものです。
 - (3) なお、このシミュレーションの実施にあたっては、支川の決壊による氾濫、シミュレーションの前提となる降雨を超える規模の降雨による氾濫、高潮及び内水による氾濫等を考慮していませんので、この洪水浸水想定区域に指定されていない区域においても浸水が発生する場合や、想定される水深が実際の浸水深と異なる場合があります。
2. 基本事項等
- | | |
|-----------------|---|
| (1) 作成主体 | 滋賀県 |
| (2) 指定年月日 | 平成 年 月 日 |
| (3) 告示番号 | 滋賀県告示第 号 |
| (4) 指定の根拠法令 | 水防法(昭和24年法律第193号)第14条第1項 |
| (5) 対象となる水位周知河川 | 淀川水系芹川(実施区間)
左岸 犬上郡多賀町栗橋から琵琶湖まで
右岸 犬上郡多賀町栗橋から琵琶湖まで
芹川流域の12時間総雨量698mm |
| (6) 指定の前提となる降雨 | |
| (7) 関係市町 | 彦根市、米原市、多賀町 |

凡例

浸水した場合に想定される水深(ランク別)

20.0m以上の区域	濃い紫
10.0~20.0m未満の区域	紫
5.0~10.0m未満の区域	赤
3.0~5.0m未満の区域	赤茶色
0.5~3.0m未満の区域	茶色
0.5m未満の区域	黄緑
河川等範囲	青

浸水想定区域の指定の対象となる水位周知河川



この地図は、彦根市長、米原市長、多賀町長の承認を得て、同市町発行の1/2,500地形図を使用し複製したものです。
 (承認番号 彦根市：平成30年8月27日 彦都第258号、米原市：平成31年2月8日 米都計第41号、多賀町：平成30年8月13日 多企第567号)
 「この地図の作成に当たっては、国土地理院長の承認を得て、同院発行の基盤地図情報を使用した。(承認番号 平30情使、第1294号)」

