

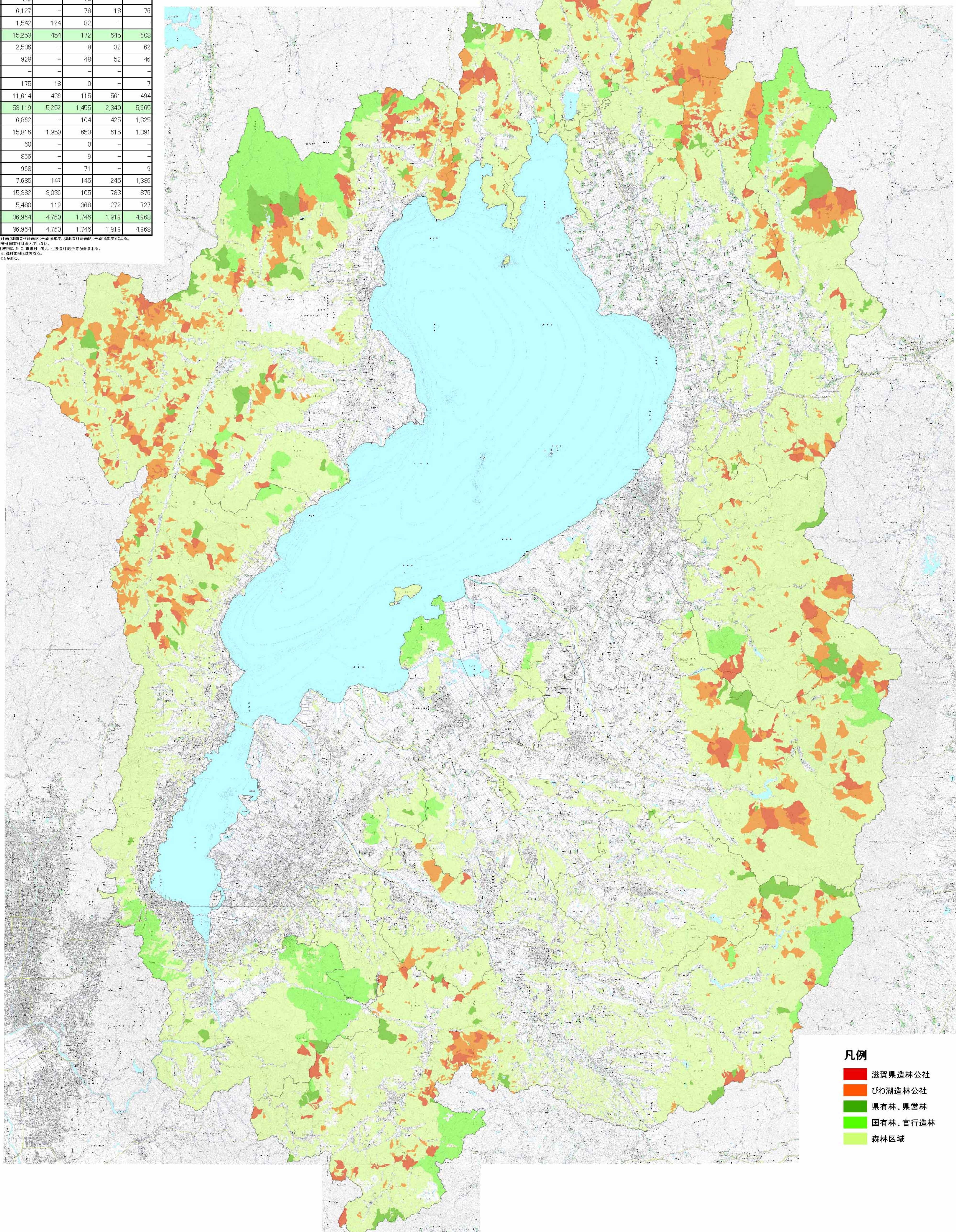
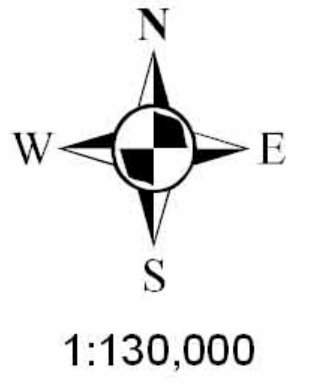
滋賀県の所有形態別森林面積

(単位:ha)

区域面積	森林面積					
	国有林・官行造林	県有林・県営林	滋賀県造林公社	びわ湖造林公社	森林区域	
県全体	401,736	202,062	17,644	5,999	7,738	17,195
大津地域	46,410	25,181	2,988	524	505	1,403
大津市	46,410	25,181	2,988	524	505	1,403
南部地域	25,655	3,835	658	353	41	20
草津市	6,792	235	-	18	-	-
守山市	5,481	22	-	12	-	-
栗東市	5,275	2,338	443	33	41	20
野洲市	3,107	1,240	215	290	-	-
甲賀地域	55,218	36,236	2,047	1,004	1,142	1,795
甲賀市	48,169	32,575	2,047	858	1,103	1,448
湖南市	7,049	3,660	-	146	39	347
東近江地域	72,812	31,474	1,485	745	1,145	2,738
近江八幡市	15,309	1,458	681	1	-	-
東近江市	38,898	21,867	680	572	1,127	2,659
安土町	2,430	479	-	13	-	-
日野町	11,783	6,127	-	78	18	76
竜王町	4,452	1,542	124	82	-	-
湖東地域	39,216	15,253	454	172	645	608
彦根市	19,684	2,536	-	8	32	62
愛荘町	3,795	928	-	48	52	46
豊郷町	782	-	-	-	-	-
甲良町	1,362	175	18	0	-	7
多賀町	13,593	11,614	436	115	561	494
湖北地域	93,125	53,119	5,252	1,455	2,340	5,665
長浜市	24,701	6,862	-	104	425	1,325
米原市	25,046	15,816	1,950	653	615	1,391
虎姫町	945	60	-	0	-	-
湖北町	4,276	866	-	9	-	-
高月町	4,122	968	-	71	-	9
木之本町	9,192	7,685	147	145	245	1,336
余呉町	16,762	15,382	3,036	105	783	876
西浜井町	3,081	5,480	119	368	272	727
湖西地域	69,300	36,964	4,760	1,746	1,919	4,968
高島市	69,300	36,964	4,760	1,746	1,919	4,968

注1: 国有林の面積は、国営林の地域別森林計画(滋賀県森林計画)に基づき算出(平成19年度、湖北森林計画区:平成17年度)による。  
 注2: 滋賀県森林計画対象の国有林、林野庁所管の国有林は含まれていない。  
 注3: 森林区域の面積は、表示している面積よりも小さい。市町村、個人、企業、法人、生産者組合等が含まれる。  
 注4: 滋賀県森林計画は、契約面積であり、森林面積とは異なる。  
 注5: 国営林のため、内訳の計が合わないことがある。

# 滋賀県森林マップ



- 凡例
- 滋賀県造林公社
  - びわ湖造林公社
  - 県有林、県営林
  - 国有林、官行造林
  - 森林区域