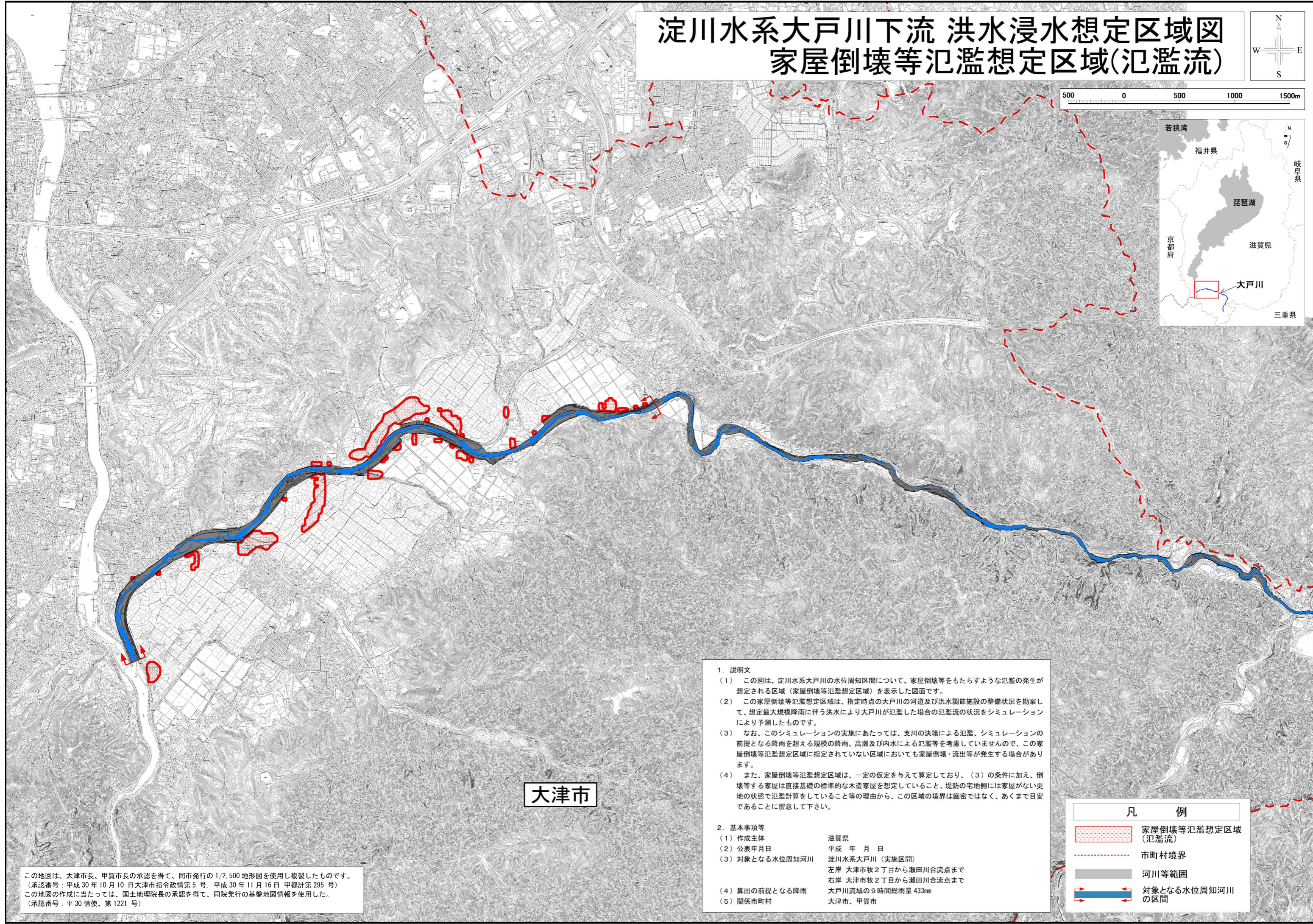
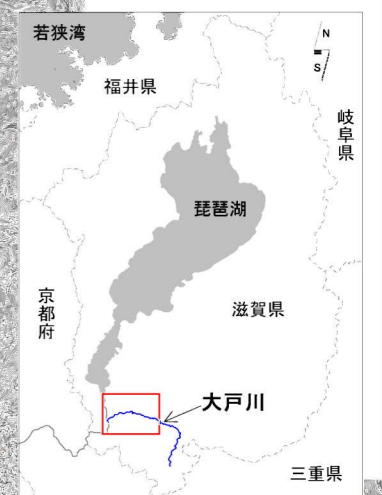
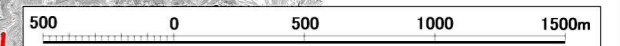
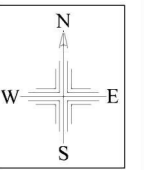


淀川水系大戸川下流 洪水浸水想定区域図 家屋倒壊等氾濫想定区域(氾濫流)



大津市

1. 説明文
- (1) この図は、淀川水系大戸川の水位周知区間について、家屋倒壊等をもたらすような氾濫の発生が想定される区域（家屋倒壊等氾濫想定区域）を表示した図面です。
 - (2) この家屋倒壊等氾濫想定区域は、指定時点の大戸川の河道及び洪水調節施設の整備状況を勘案して、想定最大規模降雨に伴う洪水により大戸川が氾濫した場合の氾濫流の状況をシミュレーションにより予測したものです。
 - (3) なお、このシミュレーションの実施にあたっては、支川の決壊による氾濫、シミュレーションの前提となる降雨を超える規模の降雨、高潮及び内水による氾濫等を考慮していませんので、この家屋倒壊等氾濫想定区域に指定されていない区域においても家屋倒壊・流出等が発生する場合があります。
 - (4) また、家屋倒壊等氾濫想定区域は、一定の仮定を与えて算定しており、(3)の条件に加え、倒壊等する家屋は直接基礎の標準的な木造家屋を想定していること、堤防の宅地側には家屋がない更地の状態で氾濫計算をしていること等の理由から、この区域の境界は厳密ではなく、あくまで目安であることに留意して下さい。

2. 基本事項等
- | | |
|-----------------|---|
| (1) 作成主体 | 滋賀県 |
| (2) 公表年月日 | 平成 年 月 日 |
| (3) 対象となる水位周知河川 | 淀川水系大戸川（実施区間）
左岸 大津市牧2丁目から瀬田川合流点まで
右岸 大津市牧2丁目から瀬田川合流点まで |
| (4) 算出の前提となる降雨 | 大戸川流域の9時間総雨量 433mm |
| (5) 関係市町村 | 大津市、甲賀市 |

凡 例

- 家屋倒壊等氾濫想定区域 (氾濫流)
- 市町村境界
- 河川等範囲
- 対象となる水位周知河川の区間

この地図は、大津市長、甲賀市長の承認を得て、同市発行の1/2,500地形図を使用し複製したものです。
 (承認番号：平成30年10月10日大津市指令政情第5号、平成30年11月16日甲都計第295号)
 この地図の作成に当たっては、国土地理院長の承認を得て、同院発行の基盤地図情報を使用した。
 (承認番号：平30情使、第1221号)