

淀川水系日野川洪水浸水想定区域図(浸水継続時間)

1. 説明文
- (1) この図は、淀川水系日野川の洪水予報区間について、水防法の規定に基づき浸水継続時間を表示した図面です。
 - (2) この浸水継続時間は、指定時点の日野川の河道及び洪水調節施設の整備状況を勘案して、想定最大規模降雨に伴う洪水により日野川が氾濫した場合の浸水の状況をシミュレーションにより予測したものです。
 - (3) なお、このシミュレーションの実施にあたっては、支川の決壊による氾濫、シミュレーションの前提となる降雨を超える規模の降雨、高潮及び内水による氾濫等を考慮していませんので、この想定される浸水継続時間が実際の浸水継続時間と異なる場合や、浸水継続時間が明示されていない区域においても浸水が発生する場合があります。
2. 基本事項等
- (1) 作成主体 滋賀県
 - (2) 公表年月日 平成 年 月 日
 - (3) 告示番号
 - (4) 指定の根拠法令 水防法(昭和24年法律第193号)第14条第2項
 - (5) 対象となる洪水予報河川
淀川水系日野川(実施区間)
左岸：東近江市葛巻町地先から琵琶湖への流入点まで
右岸：東近江市横山町地先から琵琶湖への流入点まで
 - (6) 算出の前提となる降雨 日野川流域の24時間降雨量738mm
 - (7) 関係市町村 近江八幡市、守山市、野洲市、東近江市、竜王町
 - (8) その他計算条件等
- この図は、日野川の日野川橋より下流の区間で決壊した場合の洪水浸水想定区域を図示しています。ただし、参考情報として日野川の日野川橋より上流から増田橋より下流の区間で決壊した場合の計算結果と増田橋より上流で日野川から越水・溢水した場合の計算結果も図示しています。

凡例

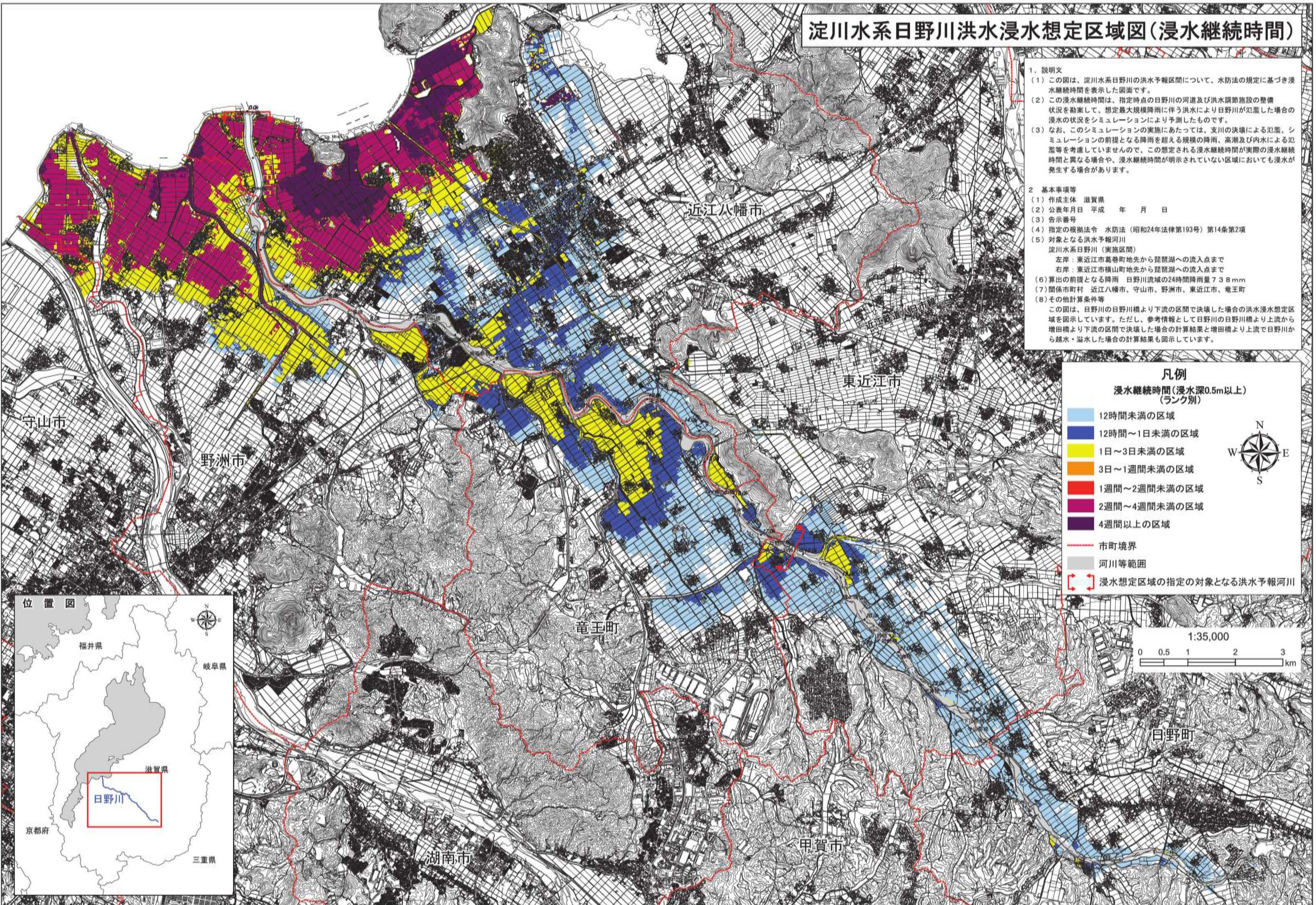
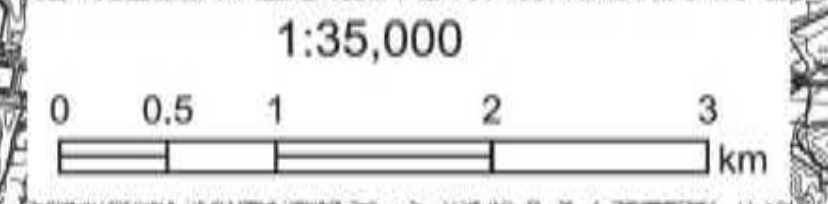
浸水継続時間(浸水深0.5m以上)
(ランク別)

- 12時間未満の区域
- 12時間～1日未満の区域
- 1日～3日未満の区域
- 3日～1週間未満の区域
- 1週間～2週間未満の区域
- 2週間～4週間未満の区域
- 4週間以上の区域

市町境界

河川等範囲

浸水想定区域の指定の対象となる洪水予報河川



※この地図の作成に当たっては、国土地理院長の承認を得て、同院発行の基礎地図情報を使用した。(承認番号 平成29情使、第643号)