

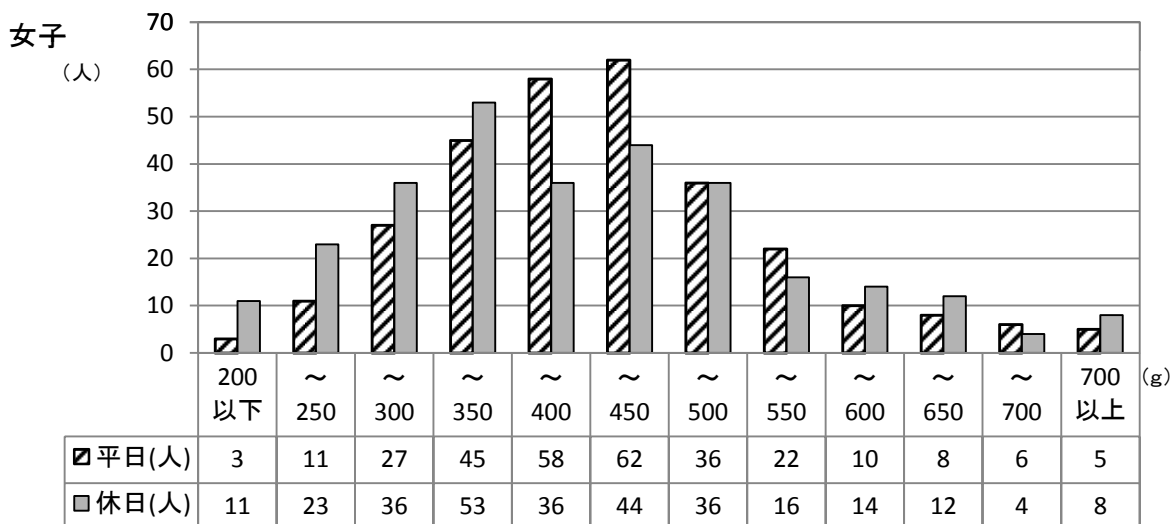
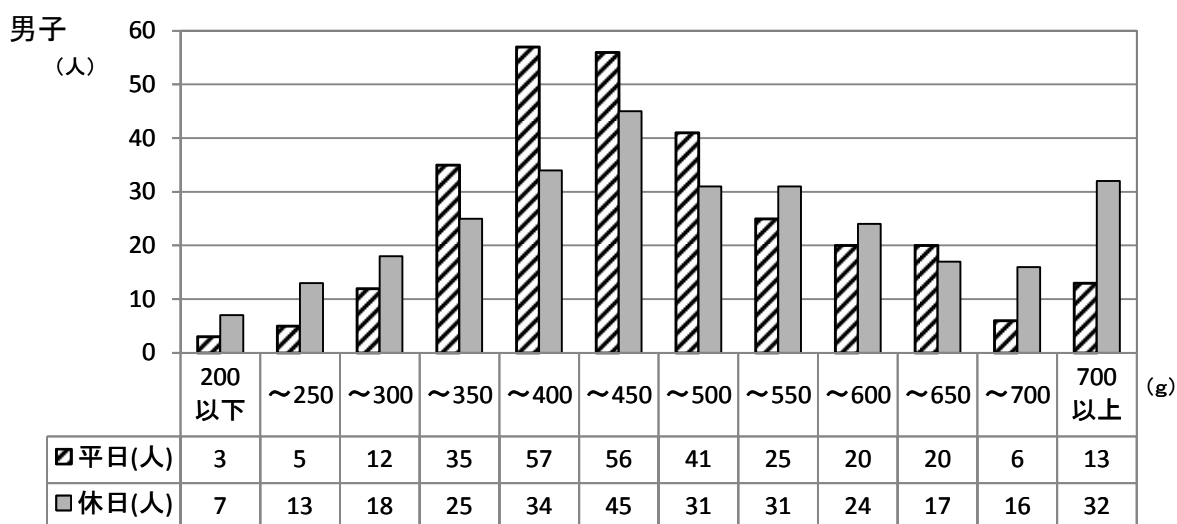
4. 食品群別摂取分布状況

(1) 穀類

①小学校5年生

◎度数分布

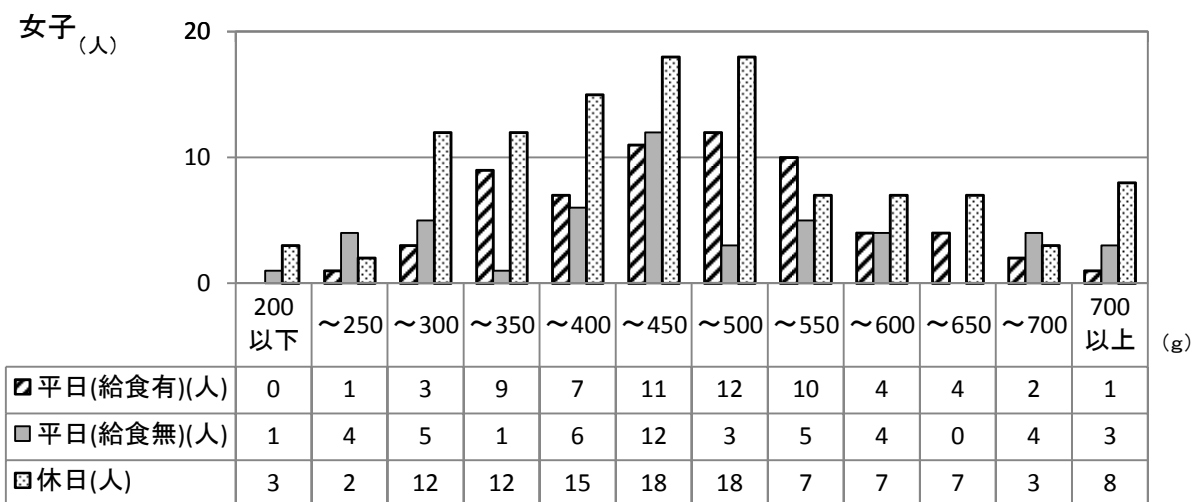
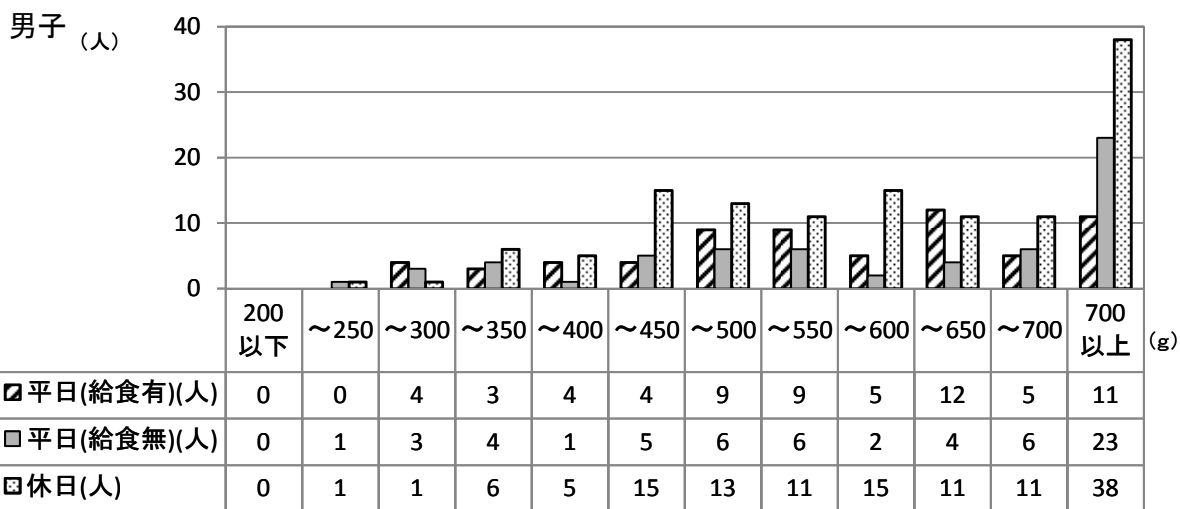
	男子		女子	
	平日	休日	平日	休日
合計人数	293	293	293	293
平均(g)	451	487	413	399
標準偏差	125	178	115	133



②中学校2年生

◎度数分布

	男子			女子		
	平日 (給食有)	平日 (給食無)	休日	平日 (給食有)	平日 (給食無)	休日
合計人数	66	61	127	64	48	112
平均(g)	571	631	646	458	450	451
標準偏差	180	214	262	115	158	155



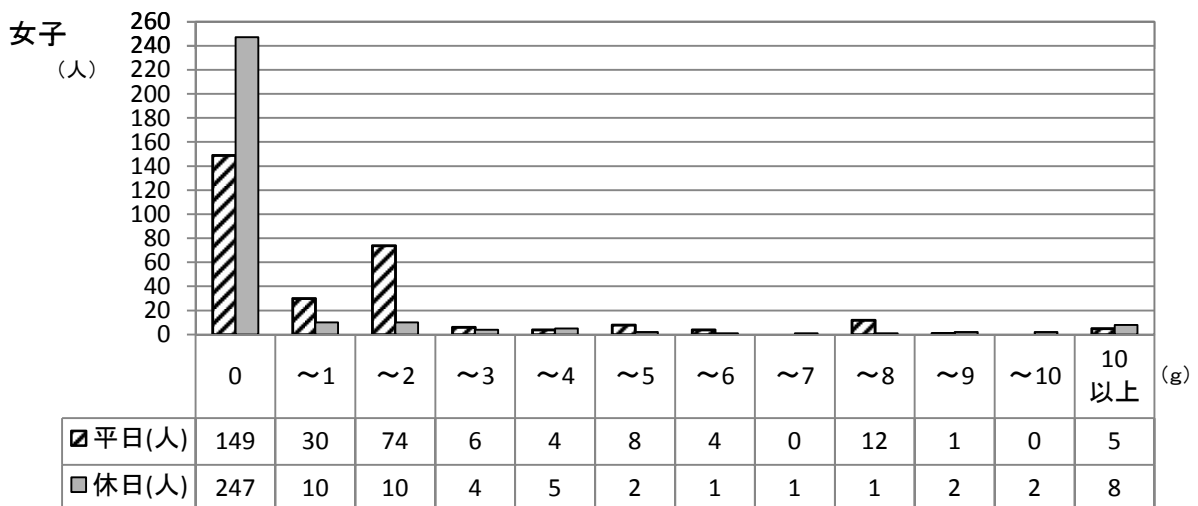
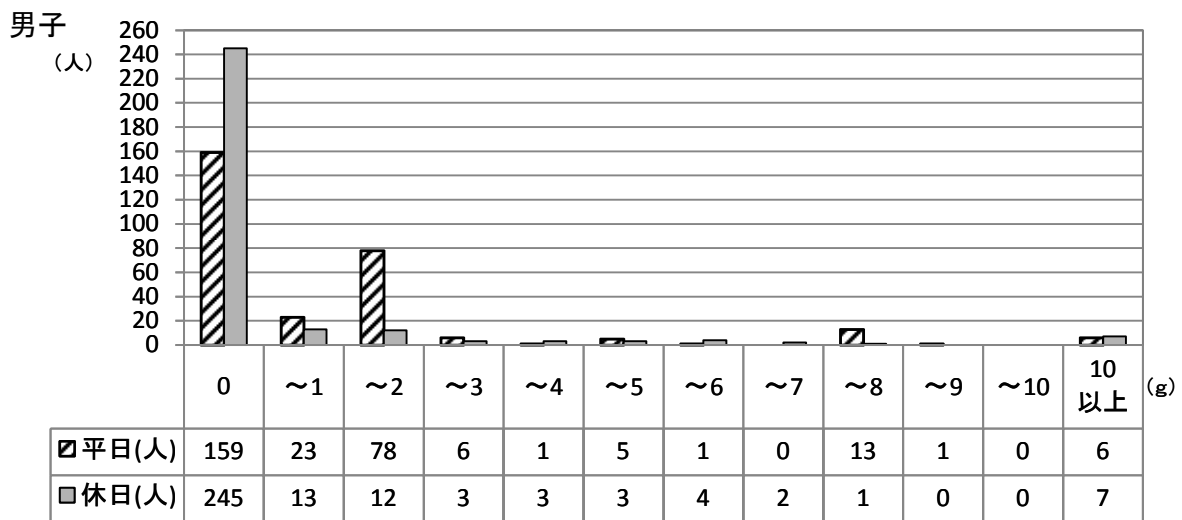
※給食有は給食実施校、給食無は給食未実施校を表す。

(2) 種実類

①小学校5年生

◎度数分布

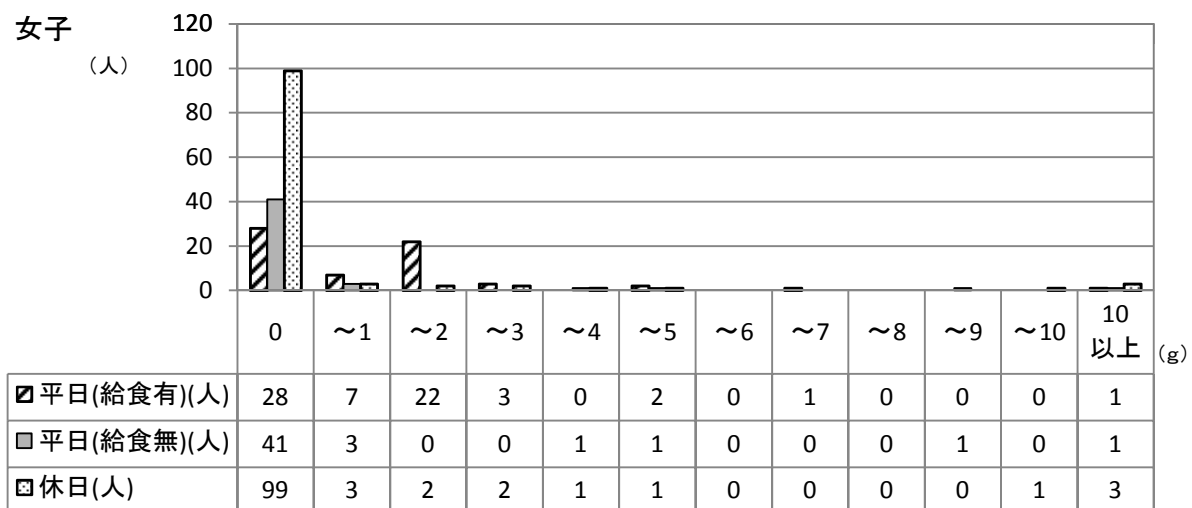
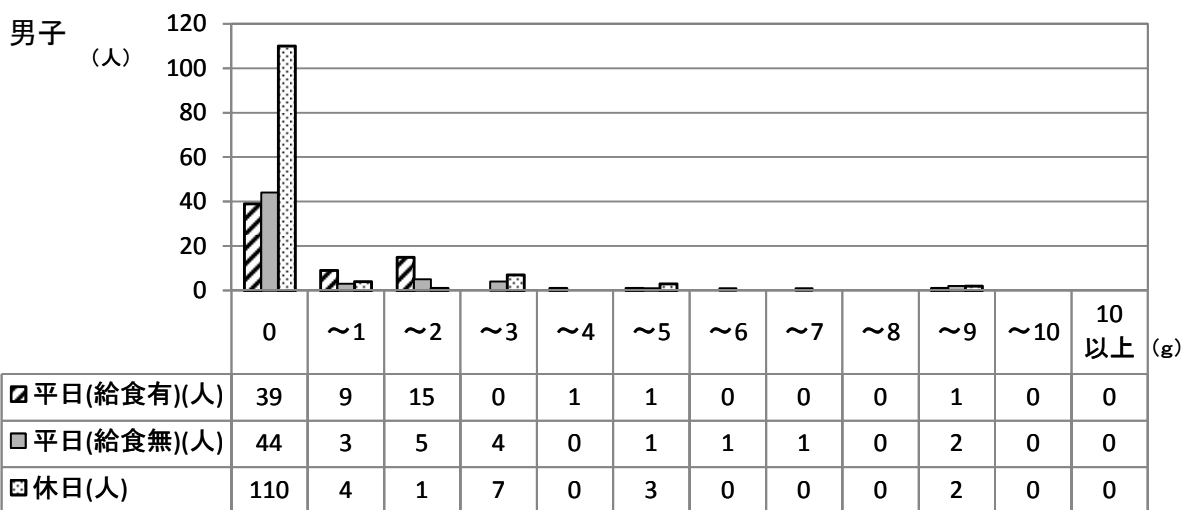
	男子		女子	
	平日	休日	平日	休日
合計人数	293	293	293	293
平均(g)	1.4	1.1	1.5	1.2
標準偏差	3.4	6.6	3.4	6.2



②中学校 2 年生

◎度数分布

	男子			女子		
	平日 (給食有)	平日 (給食無)	休日	平日 (給食有)	平日 (給食無)	休日
合計人数	66	61	127	64	48	112
平均 (g)	0.7	0.9	0.4	1.2	1.0	0.6
標準偏差	1.4	2.1	1.4	1.8	4.5	2.5



※給食有は給食実施校、給食無は給食未実施校を表す。

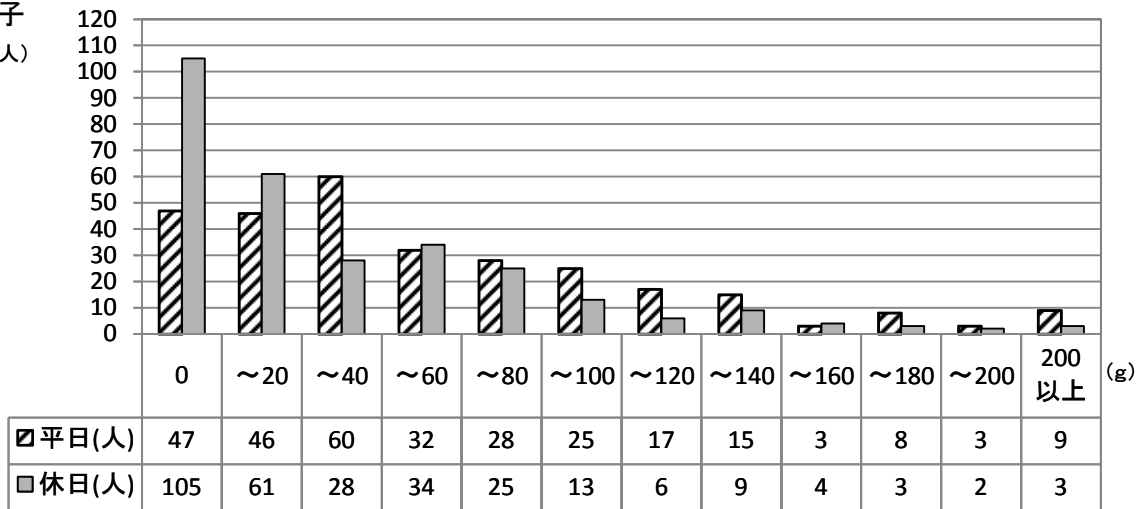
(3) いも類

①小学校5年生

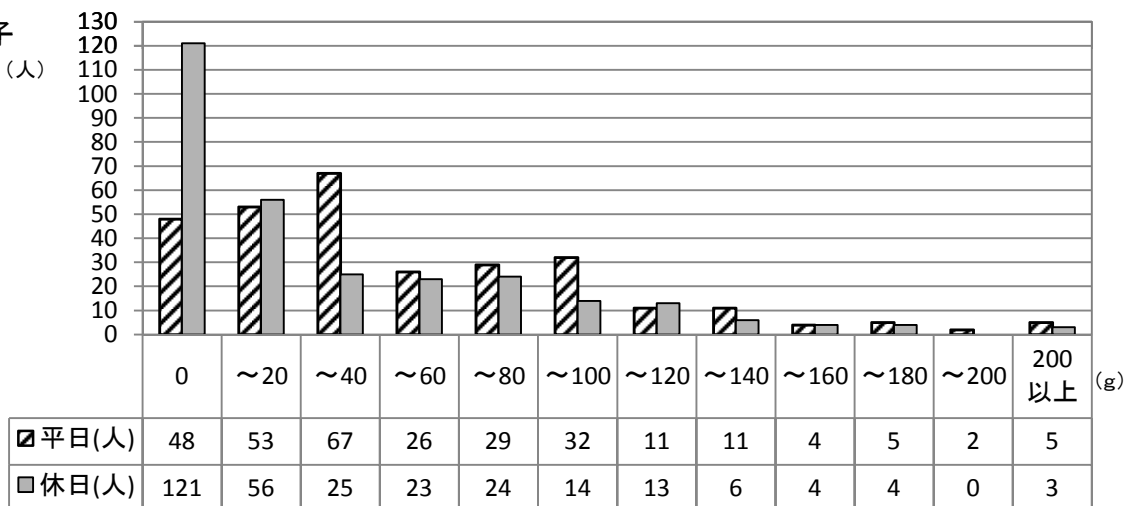
◎度数分布

	男子		女子	
	平日	休日	平日	休日
合計人数	293	293	293	293
平均(g)	55.9	34.3	49.5	33.1
標準偏差	58.6	47.9	52.5	50.3

男子
(人)



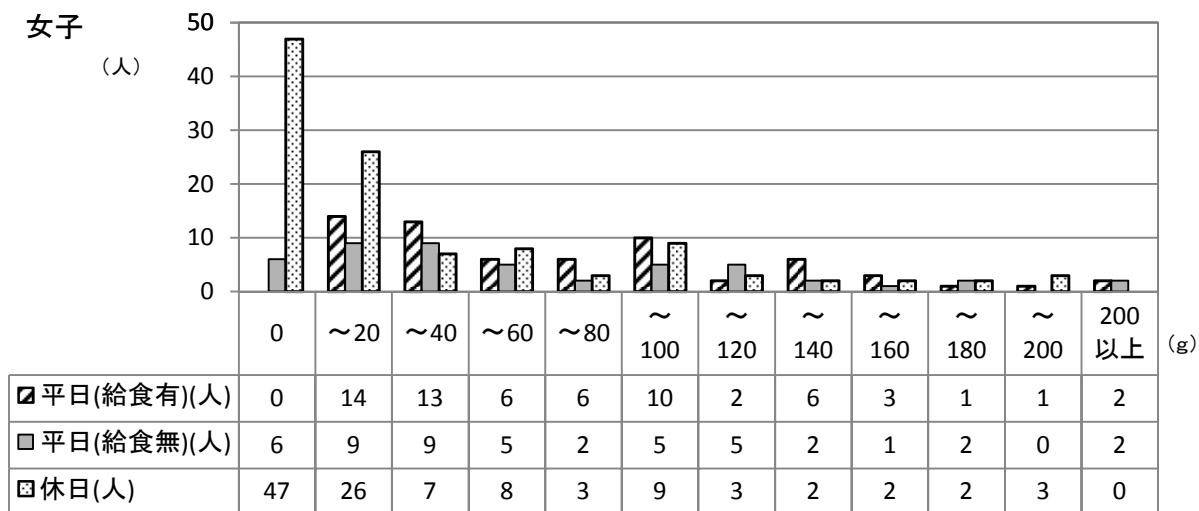
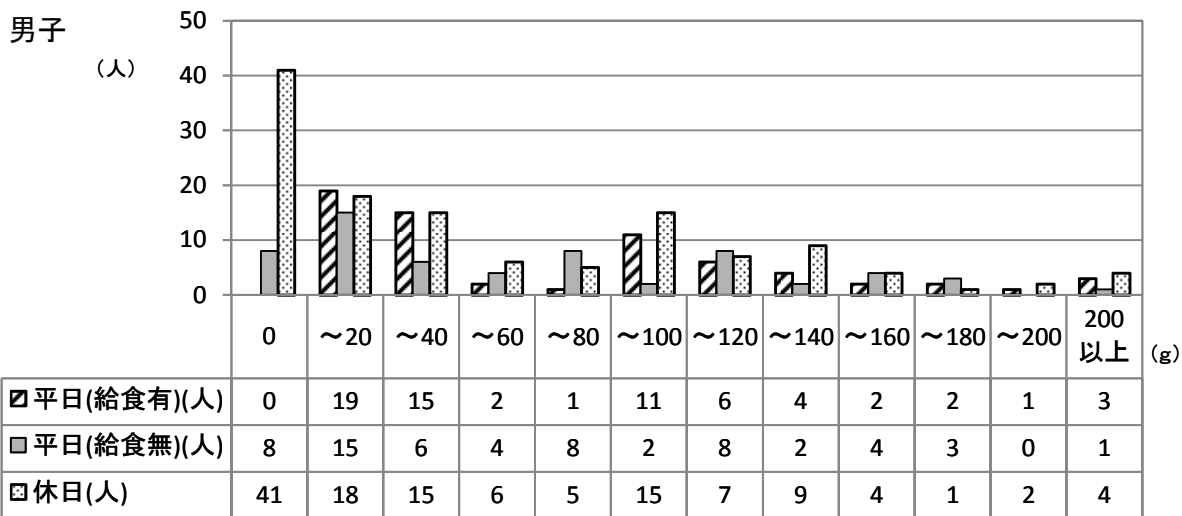
女子
(人)



②中学校2年生

◎度数分布

	男子			女子		
	平日 (給食有)	平日 (給食無)	休日	平日 (給食有)	平日 (給食無)	休日
合計人数	66	61	127	64	48	112
平均(g)	66.3	60.8	54.0	70.5	66.1	32.6
標準偏差	62.7	58.8	66.5	60.7	78.0	49.9



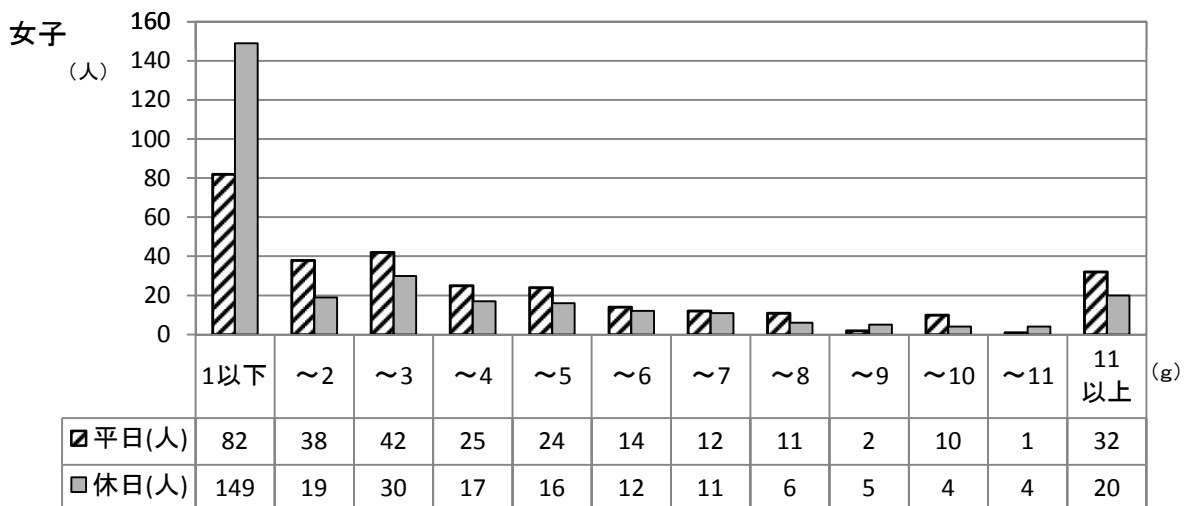
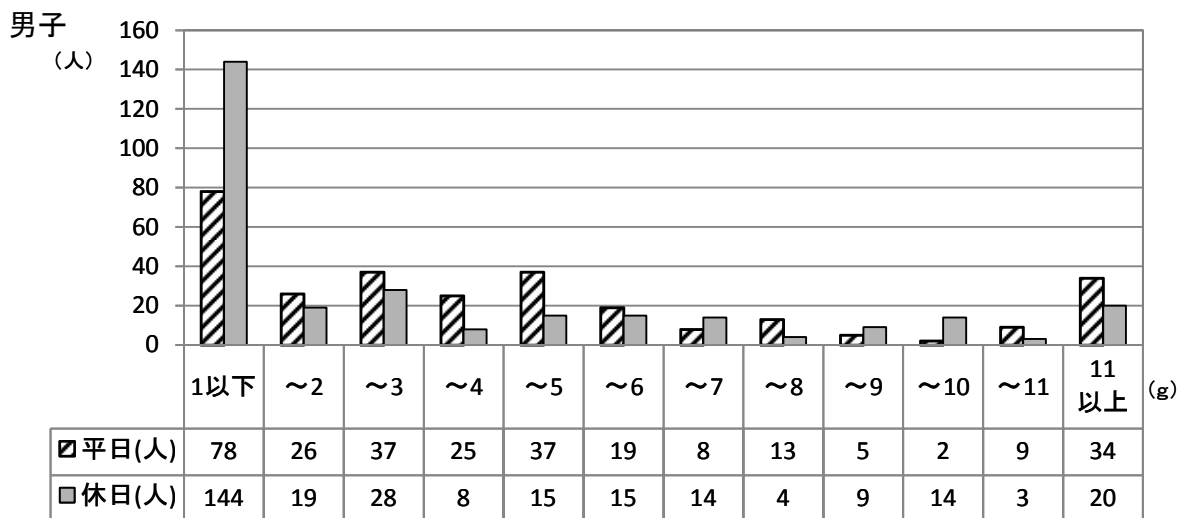
※給食有は給食実施校、給食無は給食未実施校を表す。

(4) 砂糖類

①小学校5年生

◎度数分布

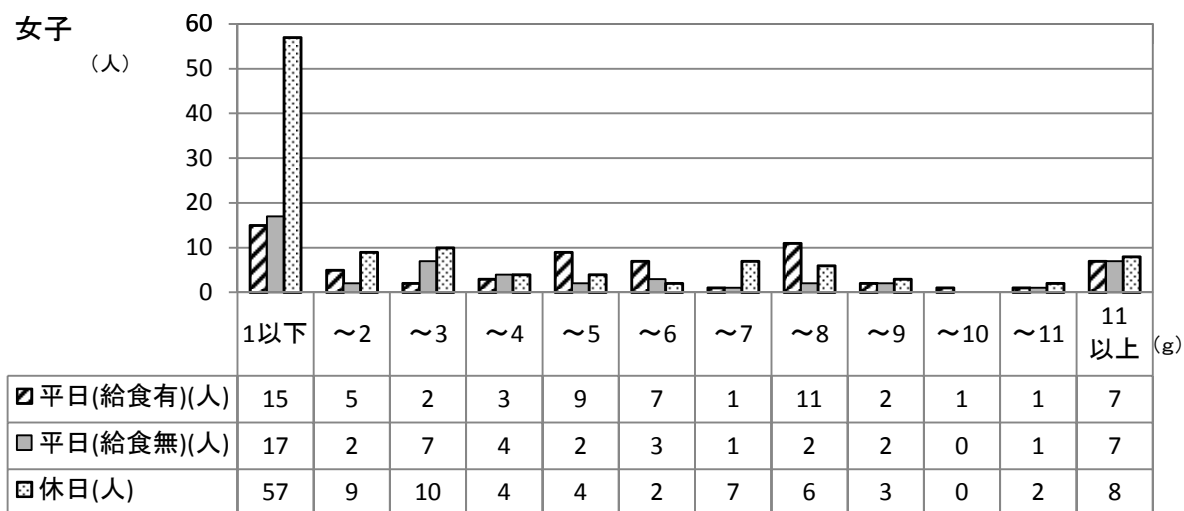
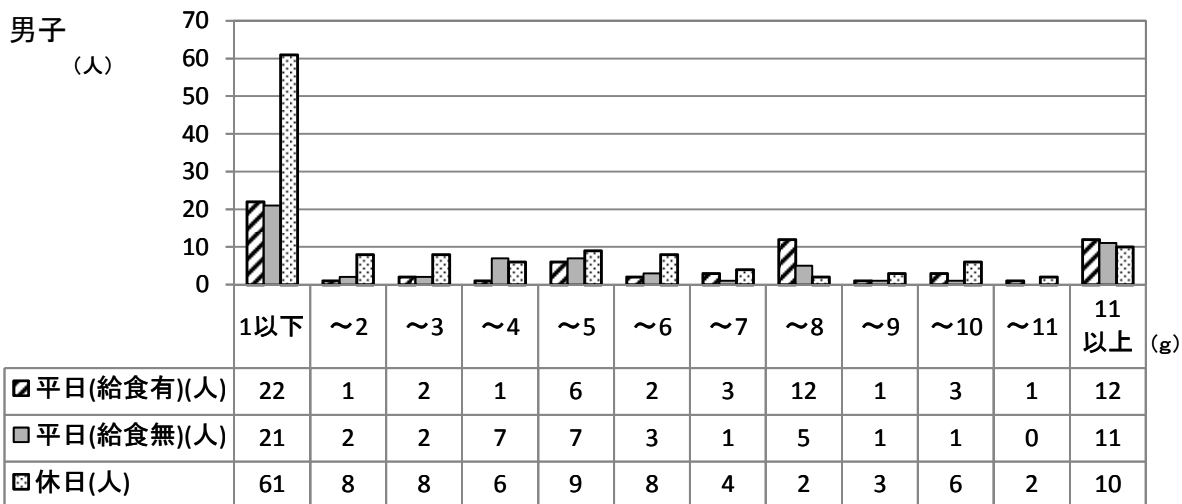
	男子		女子	
	平日	休日	平日	休日
合計人数	293	293	293	293
平均(g)	4.9	3.6	4.6	3.5
標準偏差	5.3	5.3	5.8	8.7



②中学校2年生

◎度数分布

	男子			女子		
	平日 (給食有)	平日 (給食無)	休日	平日 (給食有)	平日 (給食無)	休日
合計人数	66	61	127	64	48	112
平均(g)	6.5	6.4	3.7	5.7	5.0	3.3
標準偏差	6.5	8.9	5.1	5.7	6.2	5.0



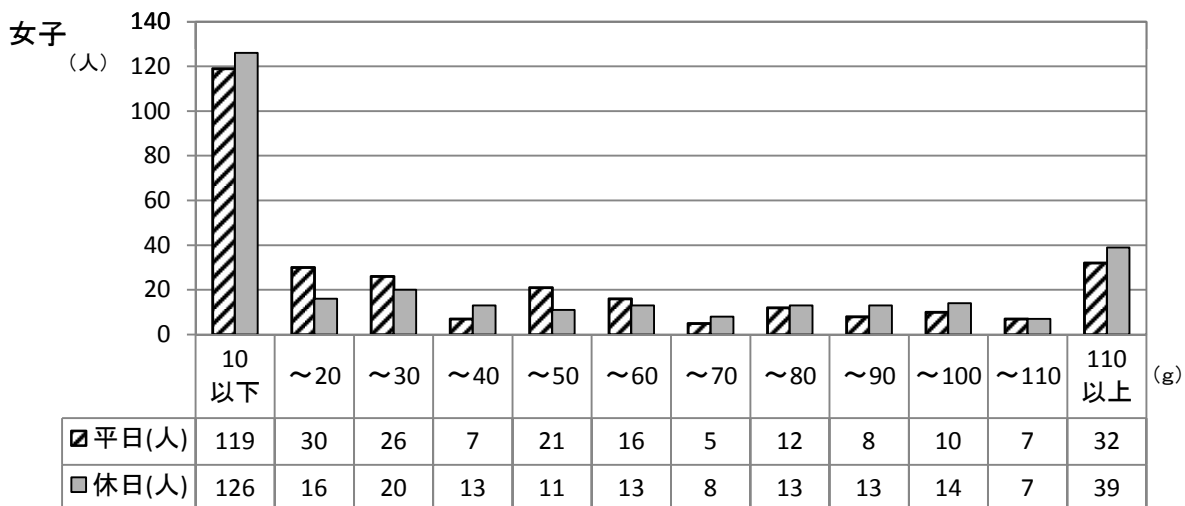
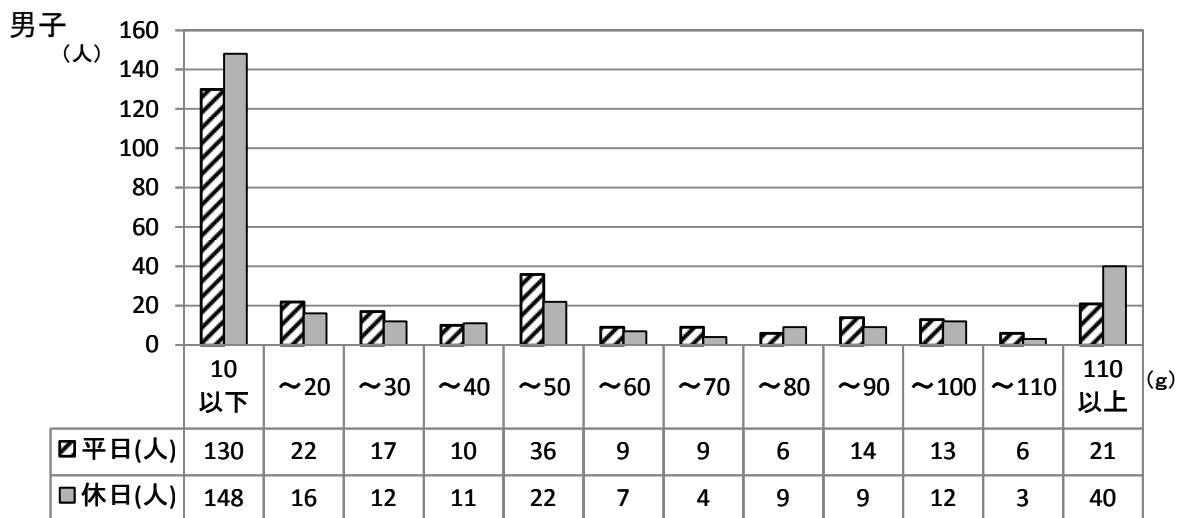
※給食有は給食実施校、給食無は給食未実施校を表す。

(5) 菓子類

①小学校5年生

◎度数分布

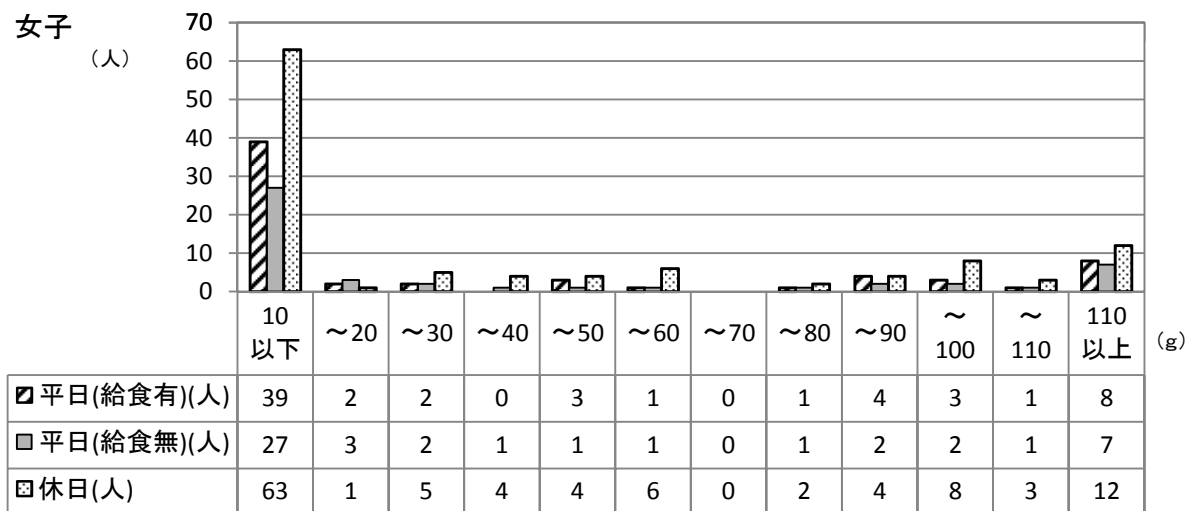
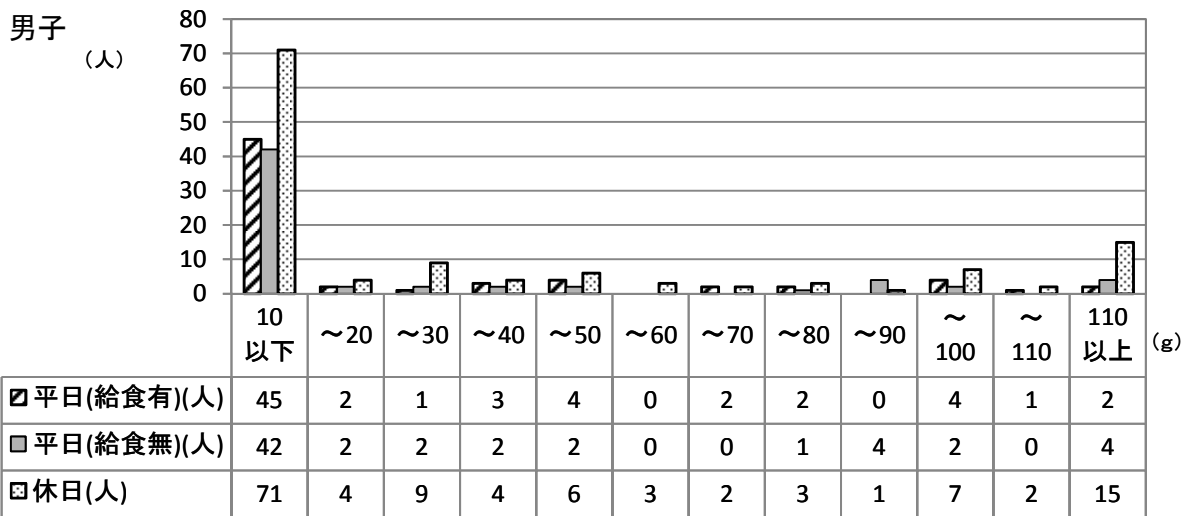
	男子		女子	
	平日	休日	平日	休日
合計人数	293	293	293	293
平均(g)	38.8	43.9	42.3	47.7
標準偏差	53.6	65.1	53.7	59.2



②中学校2年生

◎度数分布

	男子			女子		
	平日 (給食有)	平日 (給食無)	休日	平日 (給食有)	平日 (給食無)	休日
合計人数	66	61	127	64	48	112
平均(g)	22.8	25.7	44.9	37.0	40.3	42.0
標準偏差	41.9	48.4	78.6	56.2	59.7	61.1



※給食有は給食実施校、給食無は給食未実施校を表す。

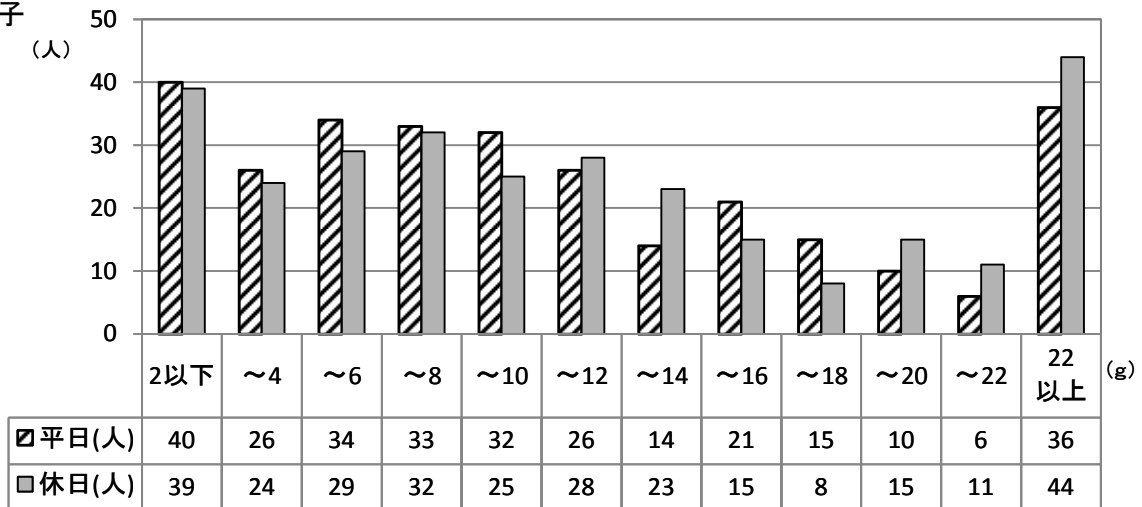
(6) 油脂類

①小学校5年生

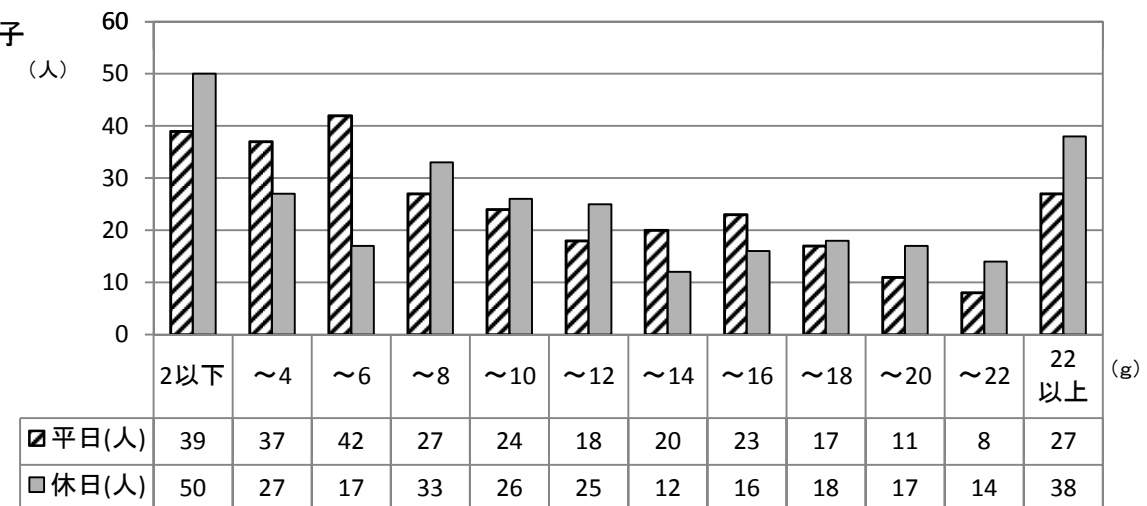
◎度数分布

	男子		女子	
	平日	休日	平日	休日
合計人数	293	293	293	293
平均(g)	11.1	12.2	10.1	11.8
標準偏差	9.1	10.4	7.8	10.9

男子



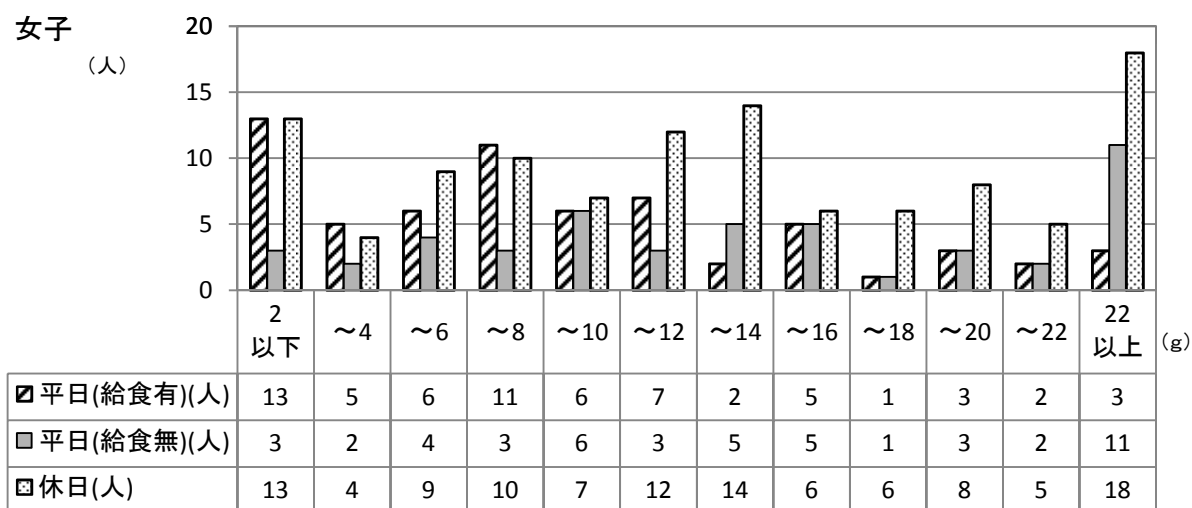
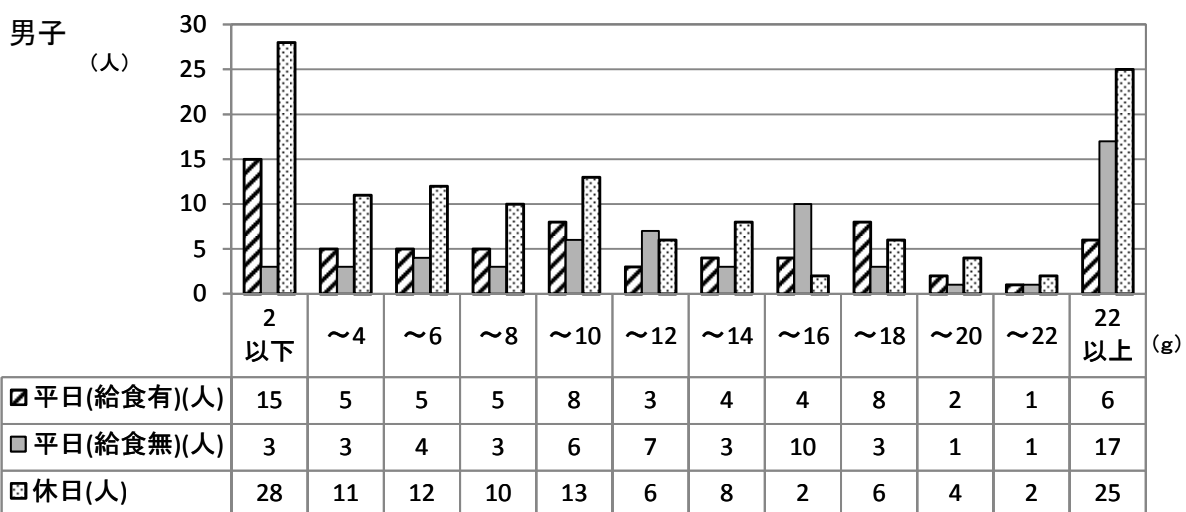
女子



②中学校2年生

◎度数分布

	男子			女子		
	平日 (給食有)	平日 (給食無)	休日	平日 (給食有)	平日 (給食無)	休日
合計人数	66	61	127	64	48	112
平均(g)	10.7	17.6	12.0	9.4	16.1	13.5
標準偏差	9.7	13.6	12.0	8.2	11.6	9.6



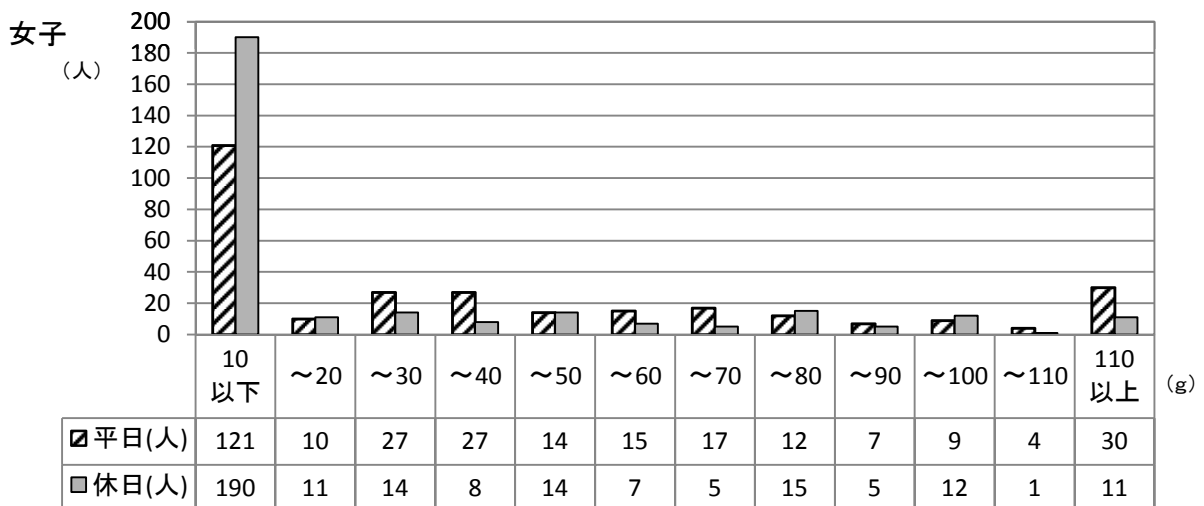
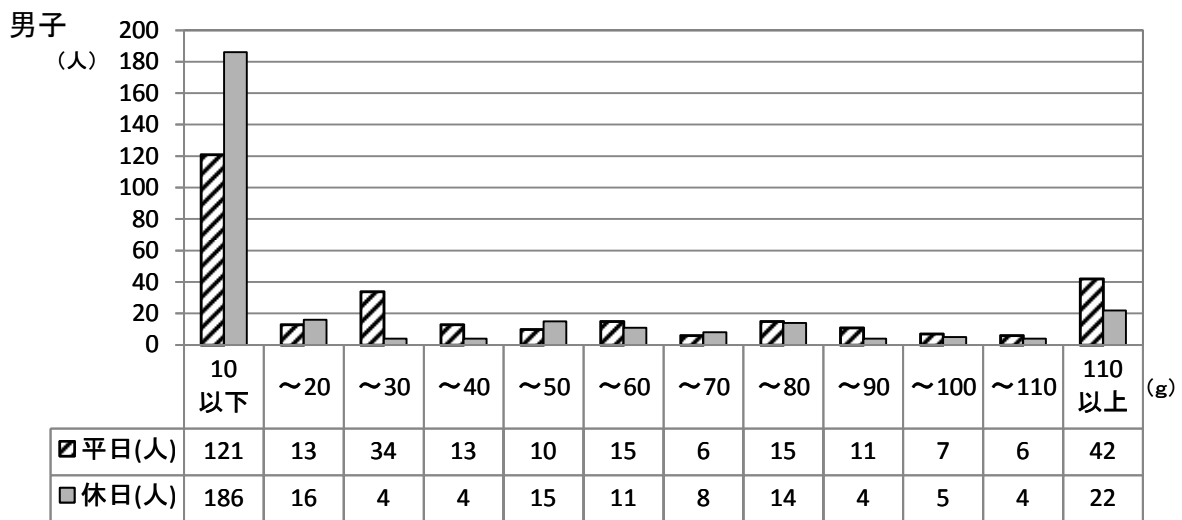
※給食有は給食実施校、給食無は給食未実施校を表す。

(7) 豆類

①小学校5年生

◎度数分布

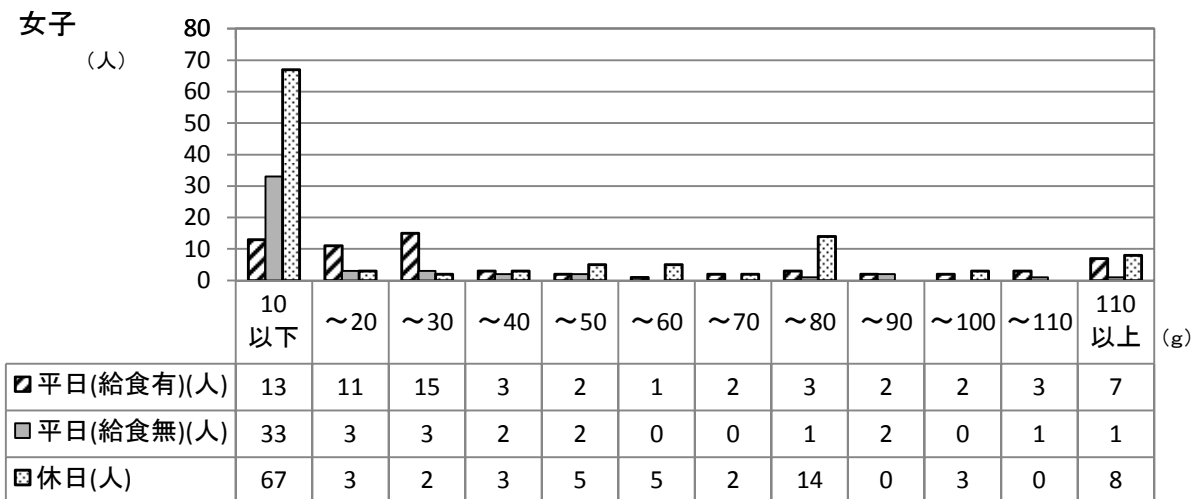
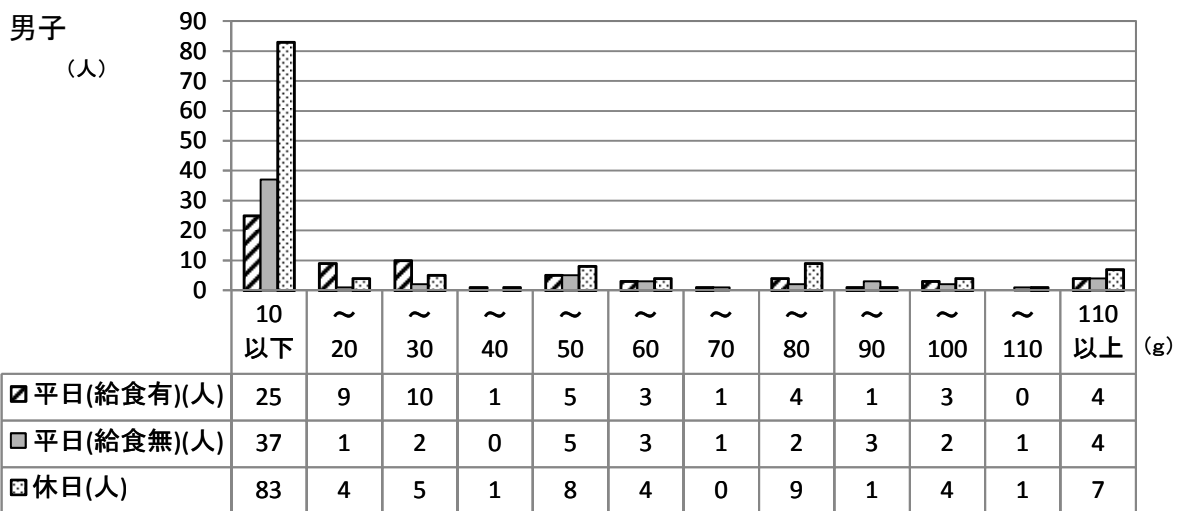
	男子		女子	
	平日	休日	平日	休日
合計人数	293	293	293	293
平均(g)	45.2	27.9	40.4	24.0
標準偏差	56.7	46.4	48.4	39.8



②中学校2年生

◎度数分布

	男子			女子		
	平日 (給食有)	平日 (給食無)	休日	平日 (給食有)	平日 (給食無)	休日
合計人数	66	61	127	64	48	112
平均(g)	32.9	33.3	26.1	48.6	17.5	33.0
標準偏差	43.1	57.0	44.8	57.7	31.1	60.9



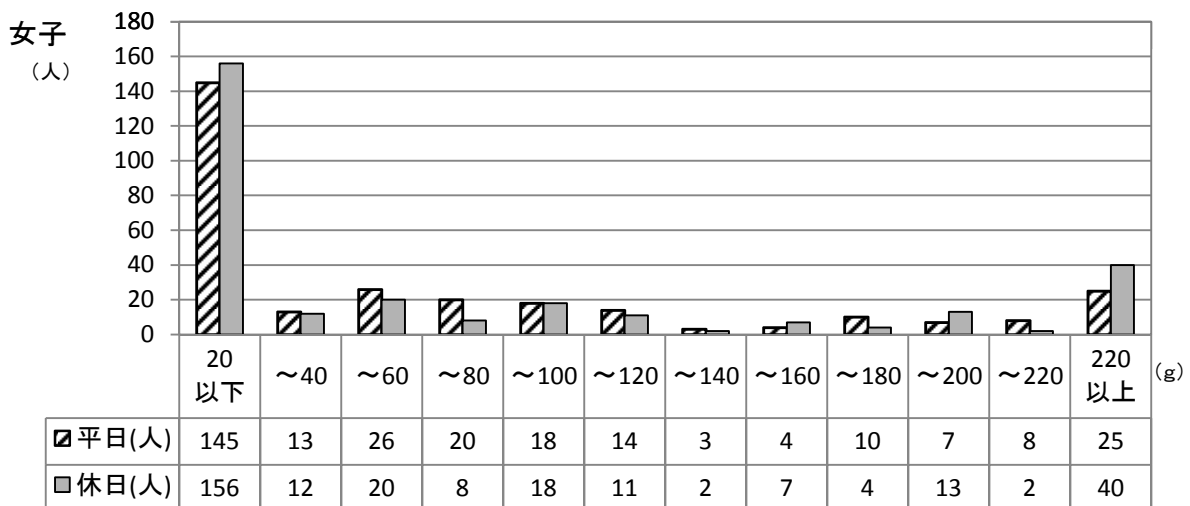
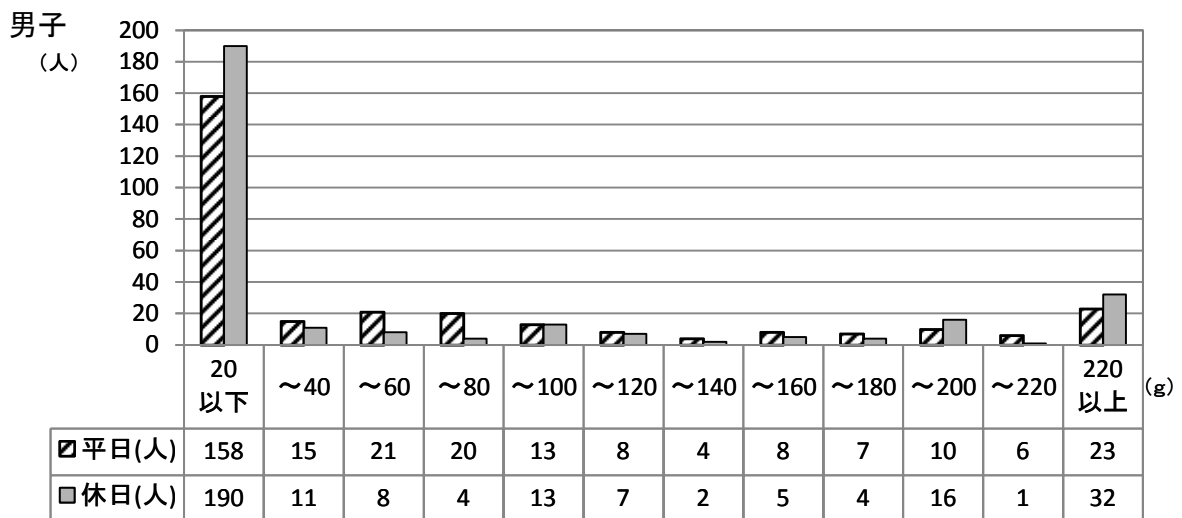
※給食有は給食実施校、給食無は給食未実施校を表す。

(8) 果実類

①小学校5年生

◎度数分布

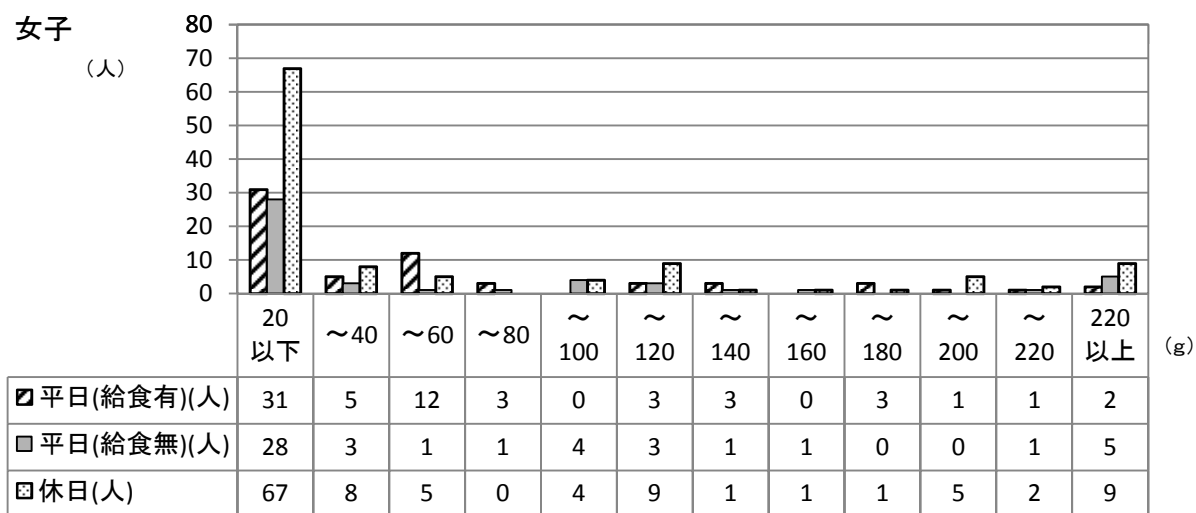
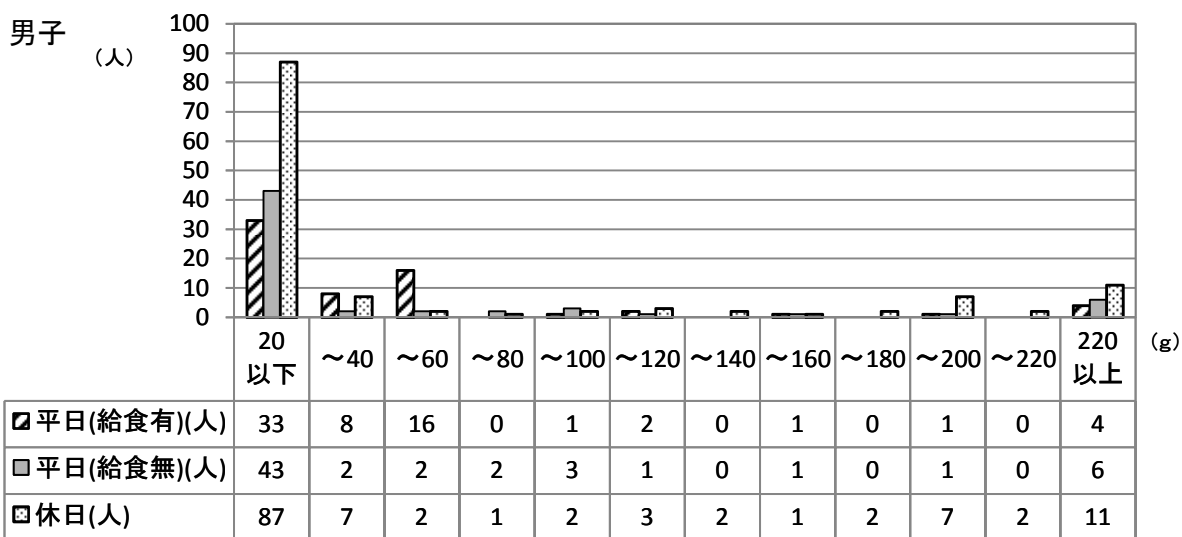
	男子		女子	
	平日	休日	平日	休日
合計人数	293	293	293	293
平均(g)	68.4	64.9	69.5	83.7
標準偏差	115.3	118.9	97.3	128.4



②中学校 2 年生

◎度数分布

	男子			女子		
	平日 (給食有)	平日 (給食無)	休日	平日 (給食有)	平日 (給食無)	休日
合計人数	66	61	127	64	48	112
平均 (g)	45.4	58.5	67.5	53.2	60.6	66.1
標準偏差	76.6	140.6	150.5	82.7	96.5	125.4



※給食有は給食実施校、給食無は給食未実施校を表す。

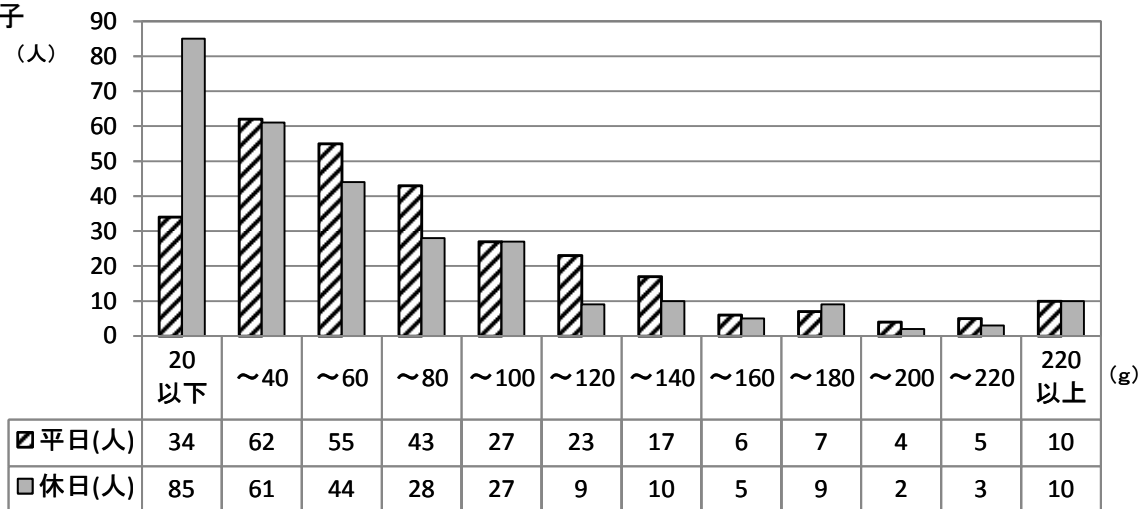
(9) 緑黄色野菜

①小学校5年生

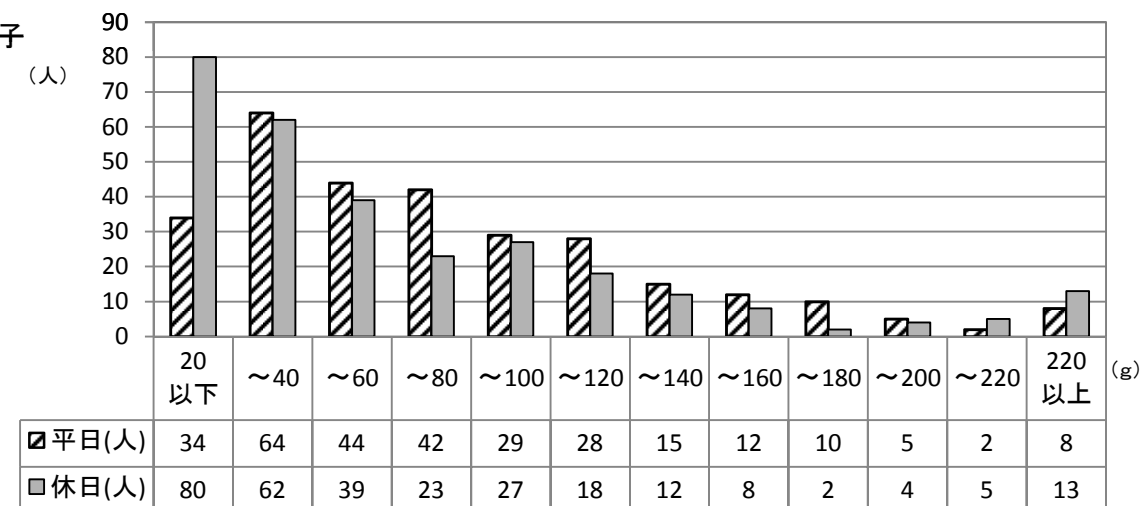
◎度数分布

	男子		女子	
	平日	休日	平日	休日
合計人数	293	293	293	293
平均(g)	75.2	60.9	76.0	65.8
標準偏差	63.1	67.4	56.4	70.9

男子



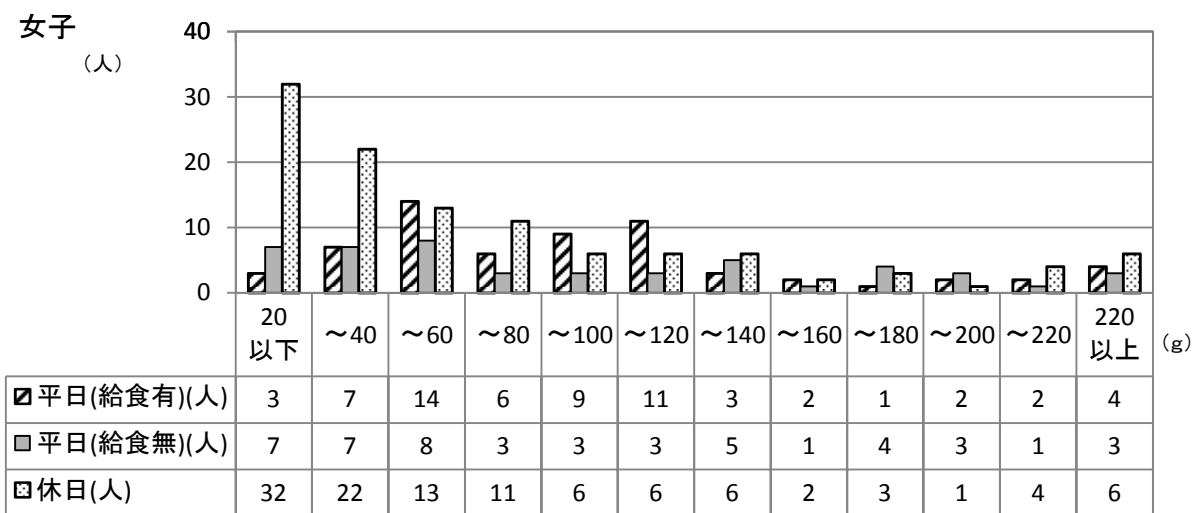
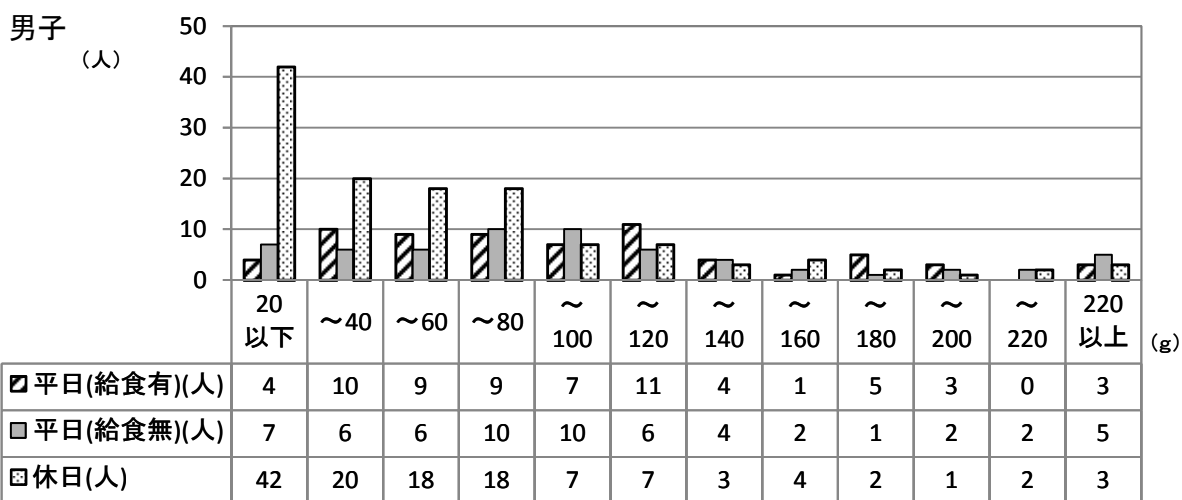
女子



②中学校2年生

◎度数分布

	男子			女子		
	平日 (給食有)	平日 (給食無)	休日	平日 (給食有)	平日 (給食無)	休日
合計人数	66	61	127	64	48	112
平均(g)	92.4	106.9	59.1	95.5	98.4	70.2
標準偏差	59.9	105.6	67.4	72.9	89.6	74.1



※給食有は給食実施校、給食無は給食未実施校を表す。

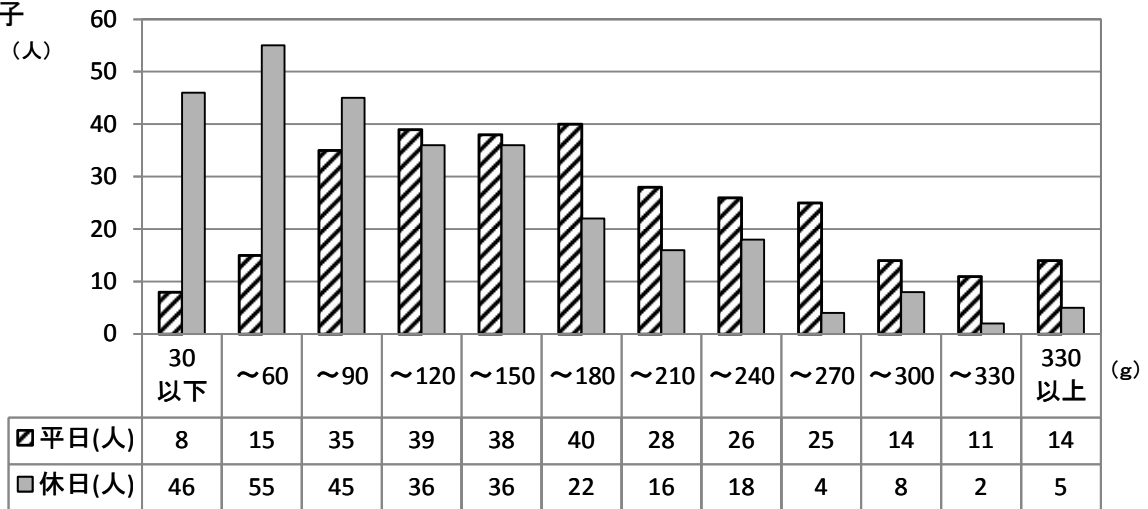
(10) その他の野菜

①小学校5年生

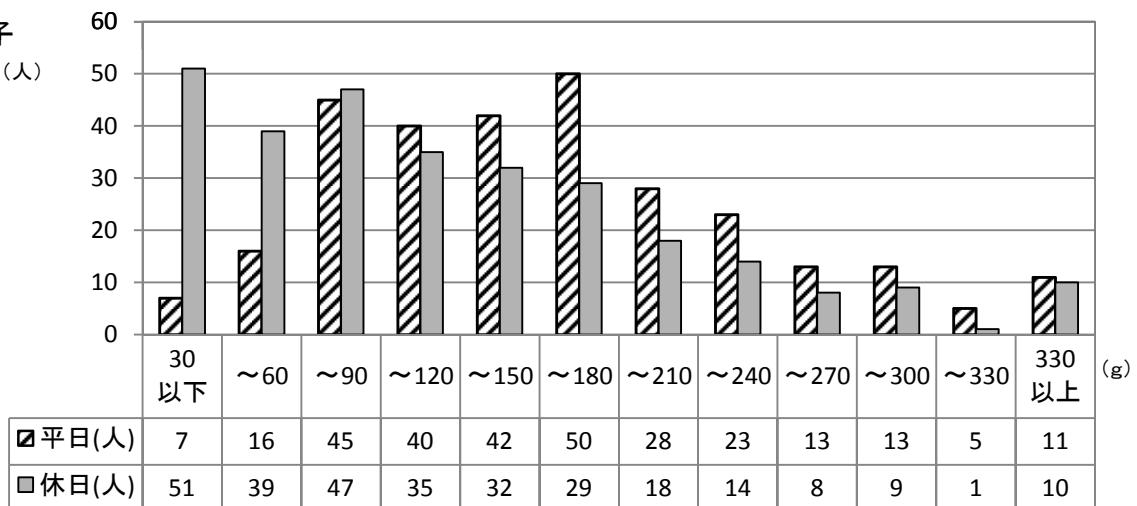
◎度数分布

	男子		女子	
	平日	休日	平日	休日
合計人数	293	293	293	293
平均(g)	172.4	109.3	157.9	117.6
標準偏差	96.6	81.8	84.6	90.0

男子
(人)



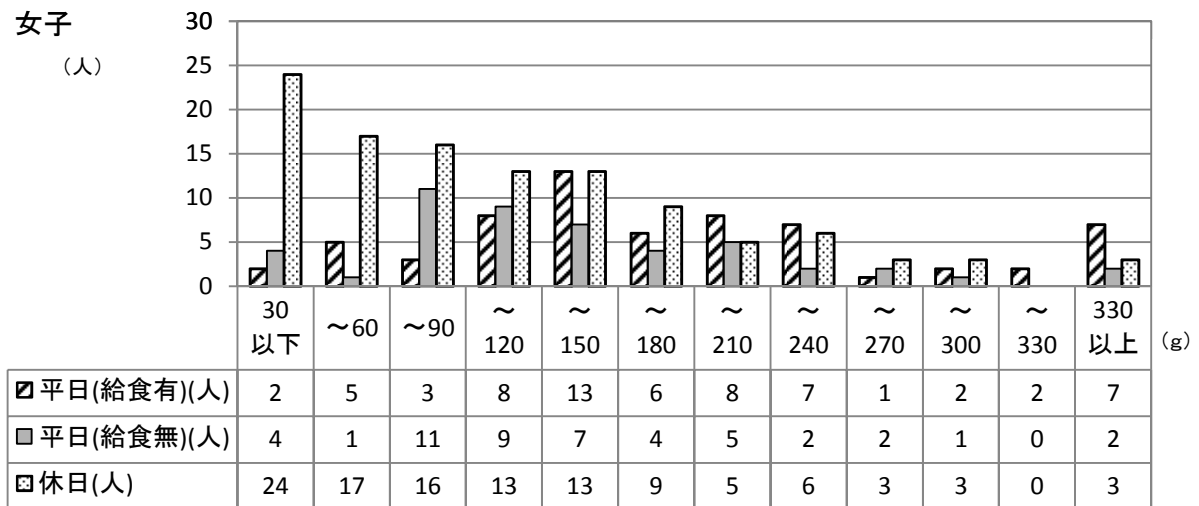
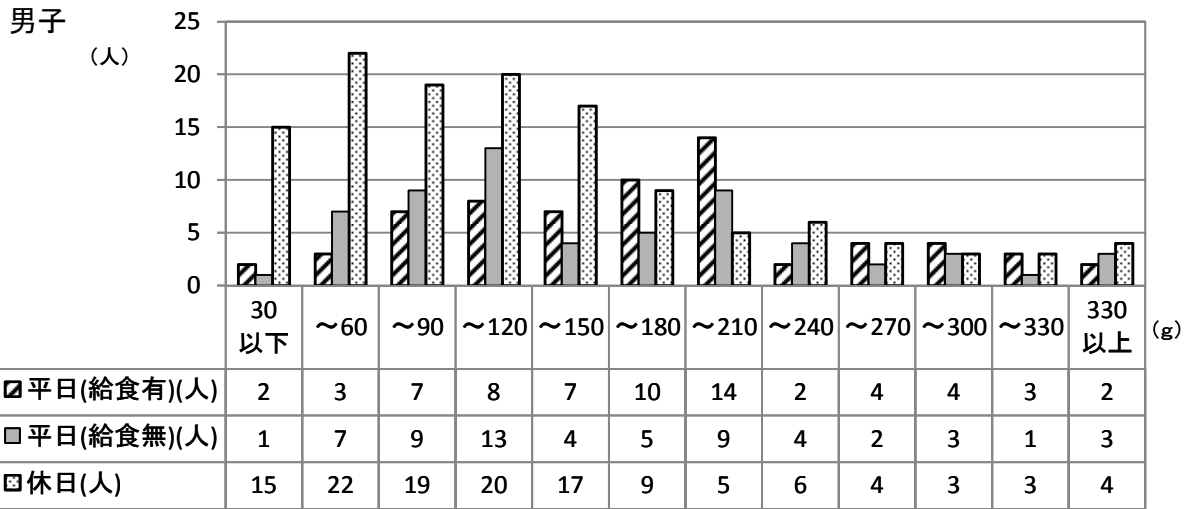
女子
(人)



②中学校2年生

◎度数分布

	男子			女子		
	平日 (給食有)	平日 (給食無)	休日	平日 (給食有)	平日 (給食無)	休日
合計人数	66	61	127	64	48	112
平均(g)	169.2	150.0	123.7	177.8	136.1	111.5
標準偏差	82.6	87.5	102.5	103.9	92.9	101.0



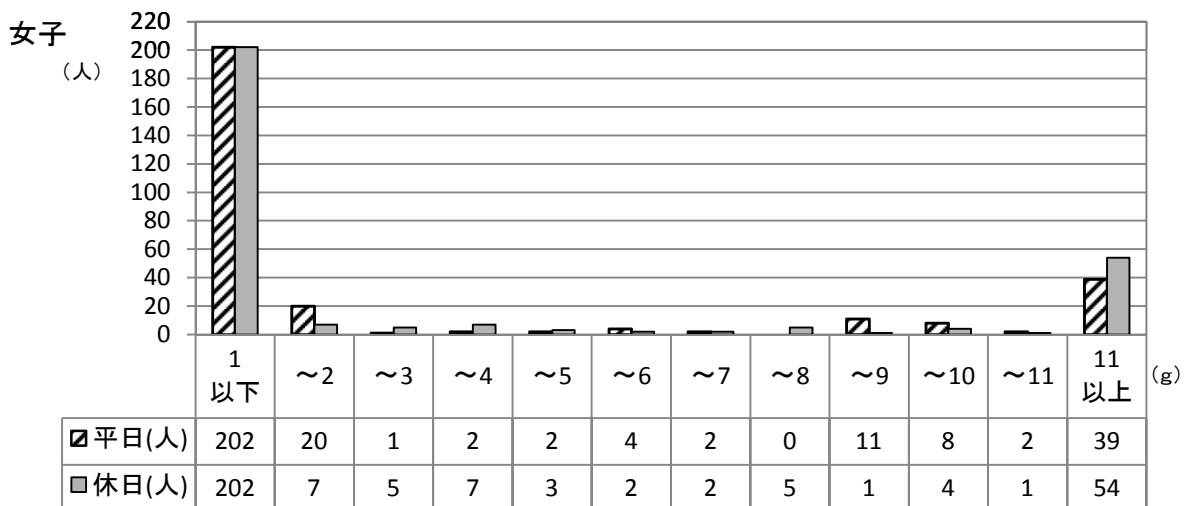
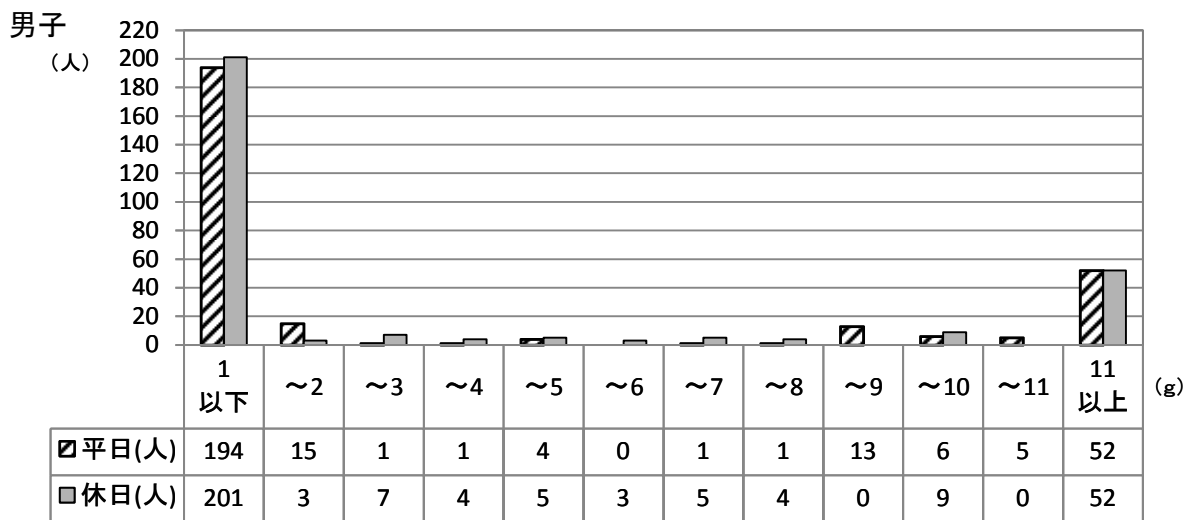
※給食有は給食実施校、給食無は給食未実施校を表す。

(11) きのご類

①小学校5年生

◎度数分布

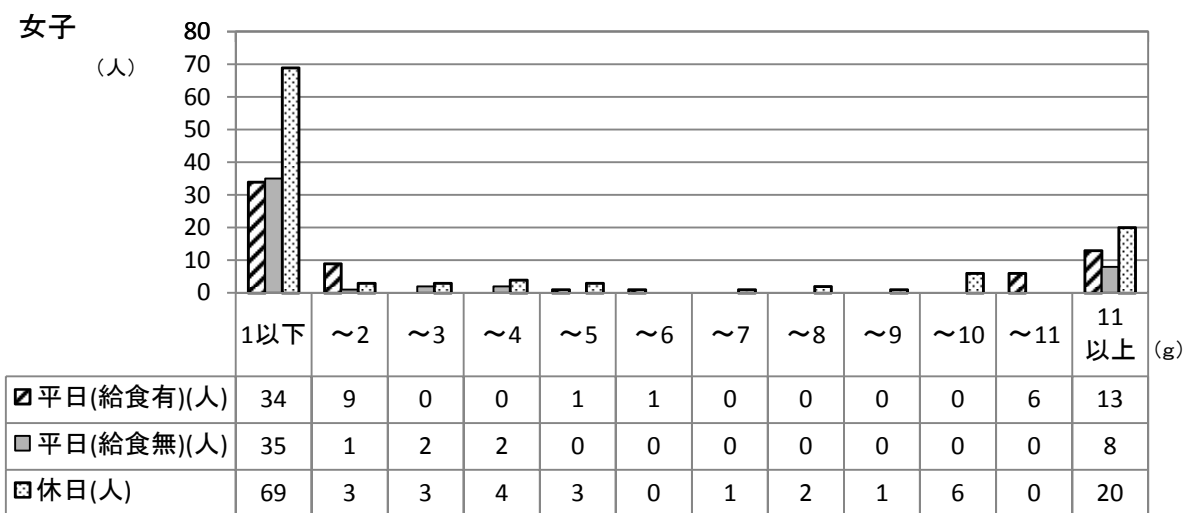
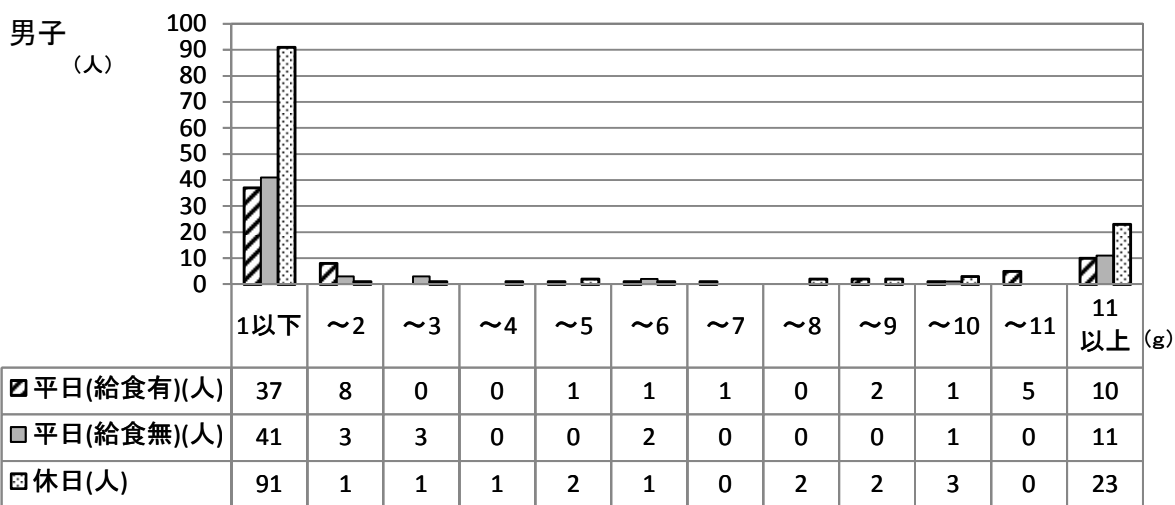
	男子		女子	
	平日	休日	平日	休日
合計人数	293	293	293	293
平均(g)	7.4	6.1	4.2	6.4
標準偏差	21.4	13.1	8.5	20.3



②中学校2年生

◎度数分布

	男子			女子		
	平日 (給食有)	平日 (給食無)	休日	平日 (給食有)	平日 (給食無)	休日
合計人数	66	61	127	64	48	112
平均(g)	5.5	7.0	5.4	7.5	6.1	8.0
標準偏差	9.5	18.6	10.7	14.0	17.1	18.9



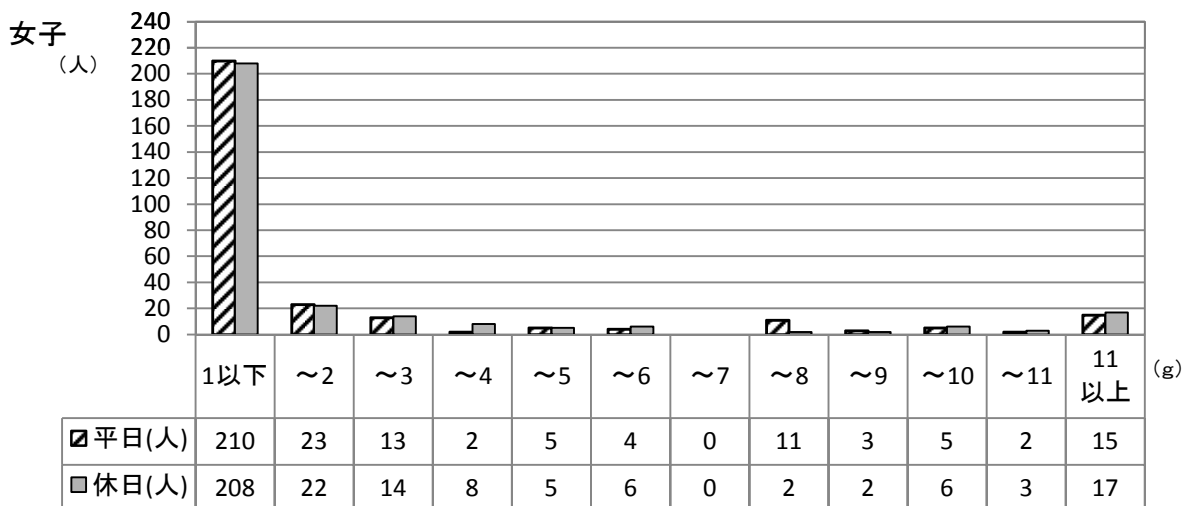
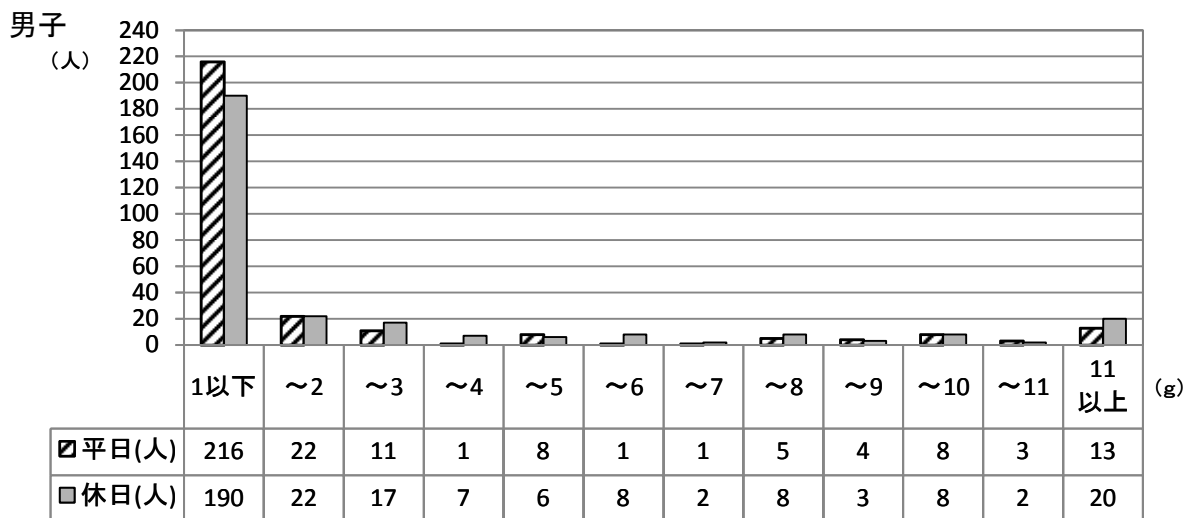
※給食有は給食実施校、給食無は給食未実施校を表す。

(12) 海藻類

①小学校5年生

◎度数分布

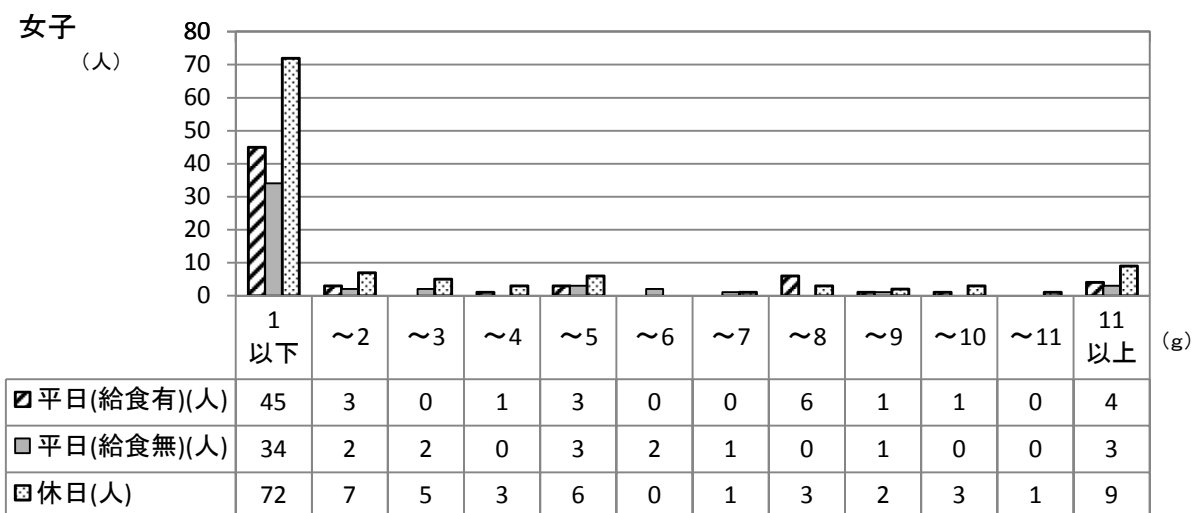
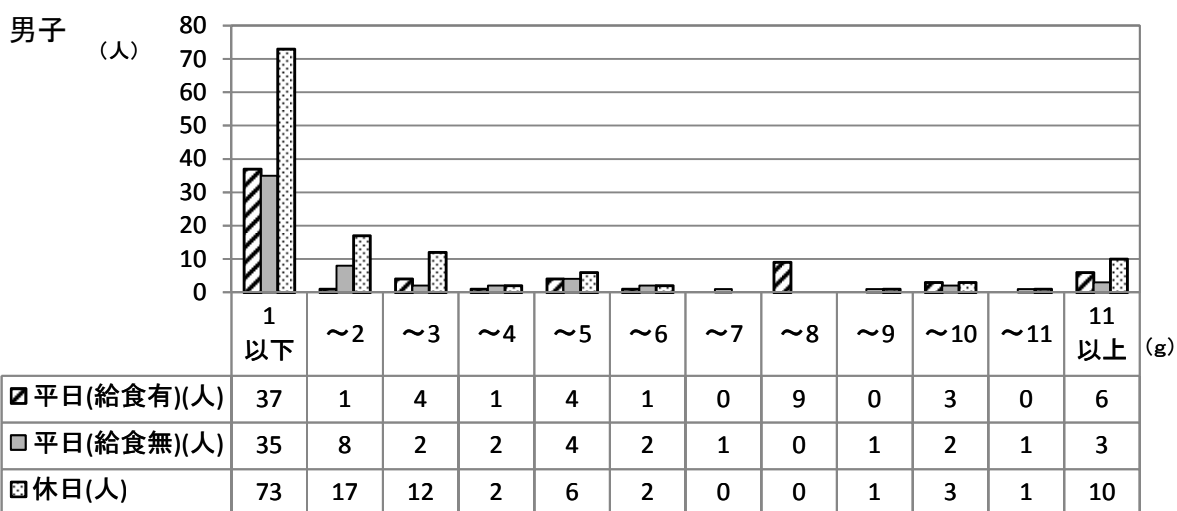
	男子		女子	
	平日	休日	平日	休日
合計人数	293	293	293	293
平均(g)	2.4	3.1	3.1	2.8
標準偏差	7.7	7.8	10.9	8.5



②中学校2年生

◎度数分布

	男子			女子		
	平日 (給食有)	平日 (給食無)	休日	平日 (給食有)	平日 (給食無)	休日
合計人数	66	61	127	64	48	112
平均(g)	5.0	4.4	3.7	3.5	1.9	2.9
標準偏差	11.1	13.0	9.2	8.4	3.6	5.3



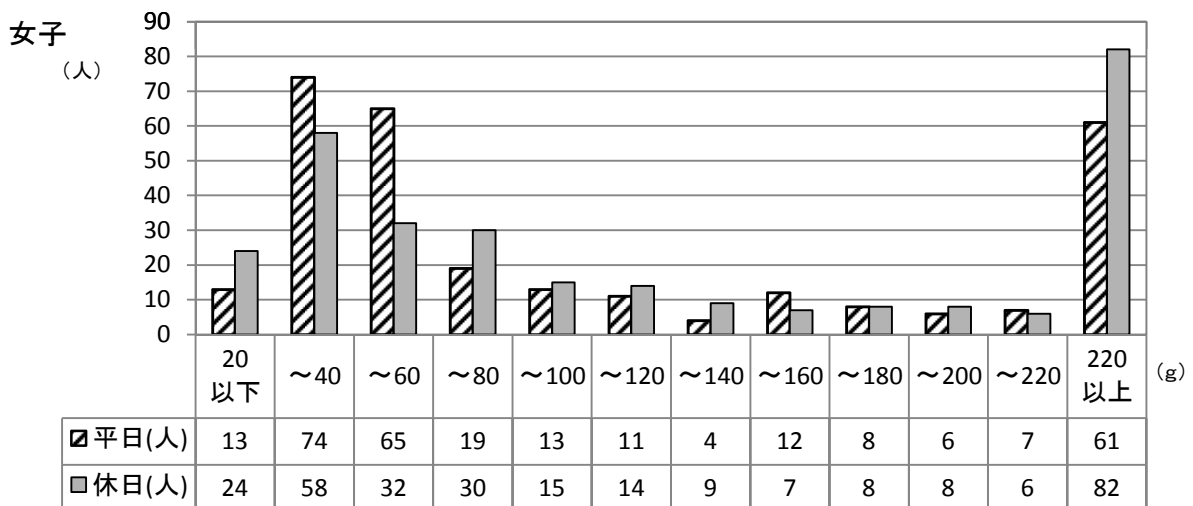
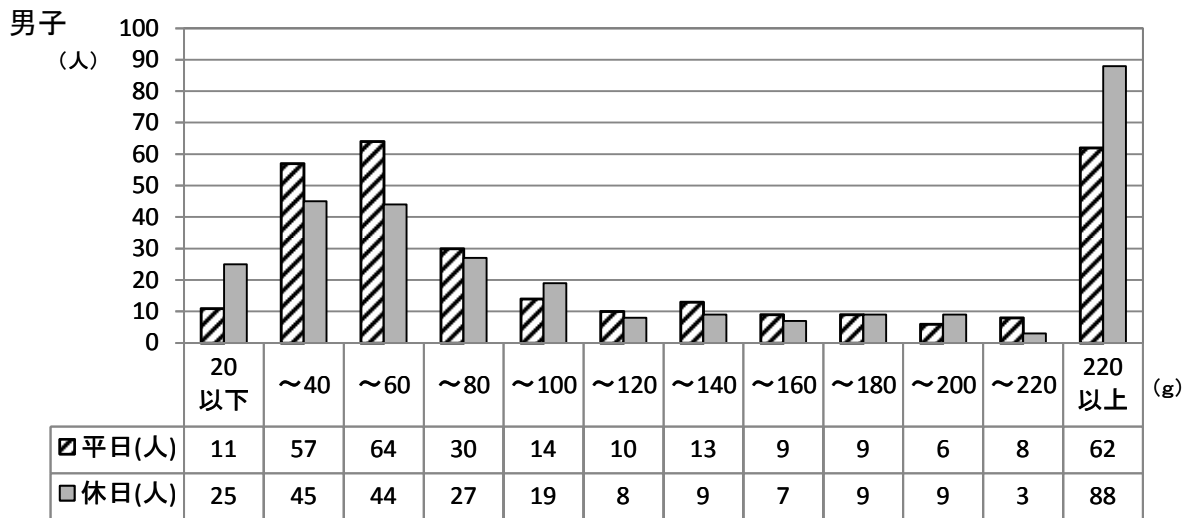
※給食有は給食実施校、給食無は給食未実施校を表す。

(13) 調味し好飲料

①小学校5年生

◎度数分布

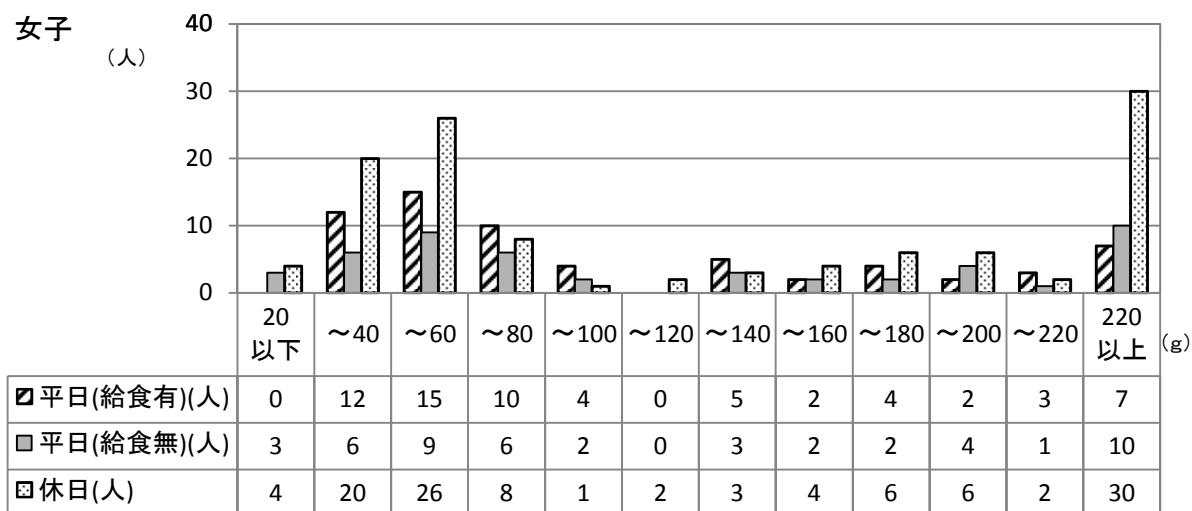
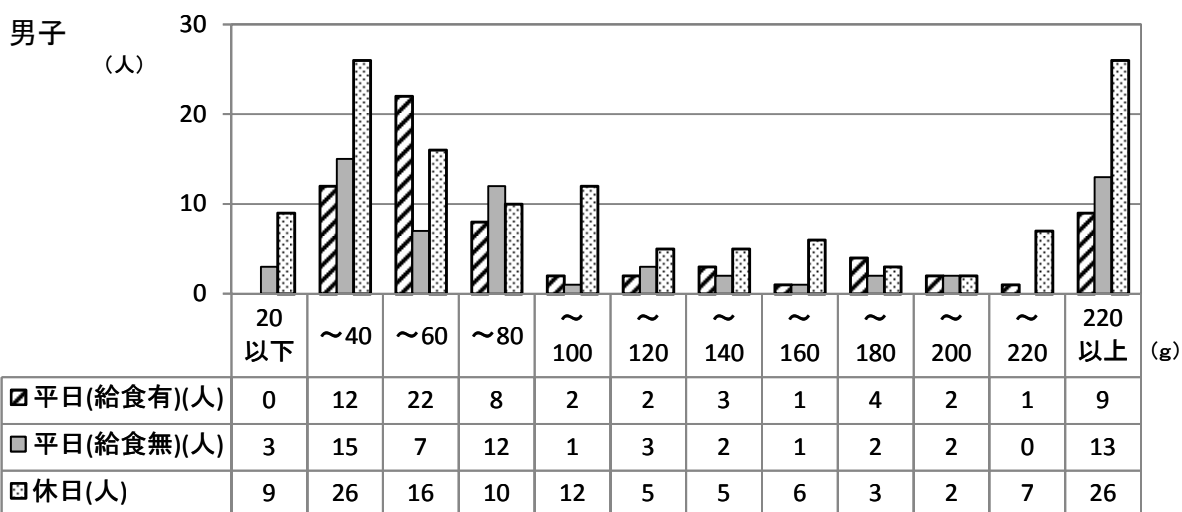
	男子		女子	
	平日	休日	平日	休日
合計人数	293	293	293	293
平均(g)	131.9	186.9	137.1	188.4
標準偏差	136.0	221.0	199.2	252.2



②中学校 2 年生

◎度数分布

	男子			女子		
	平日 (給食有)	平日 (給食無)	休日	平日 (給食有)	平日 (給食無)	休日
合計人数	66	61	127	64	48	112
平均 (g)	119.9	222.2	191.8	111.8	189.0	182.3
標準偏差	133.6	424.3	279.7	106.7	291.0	247.6



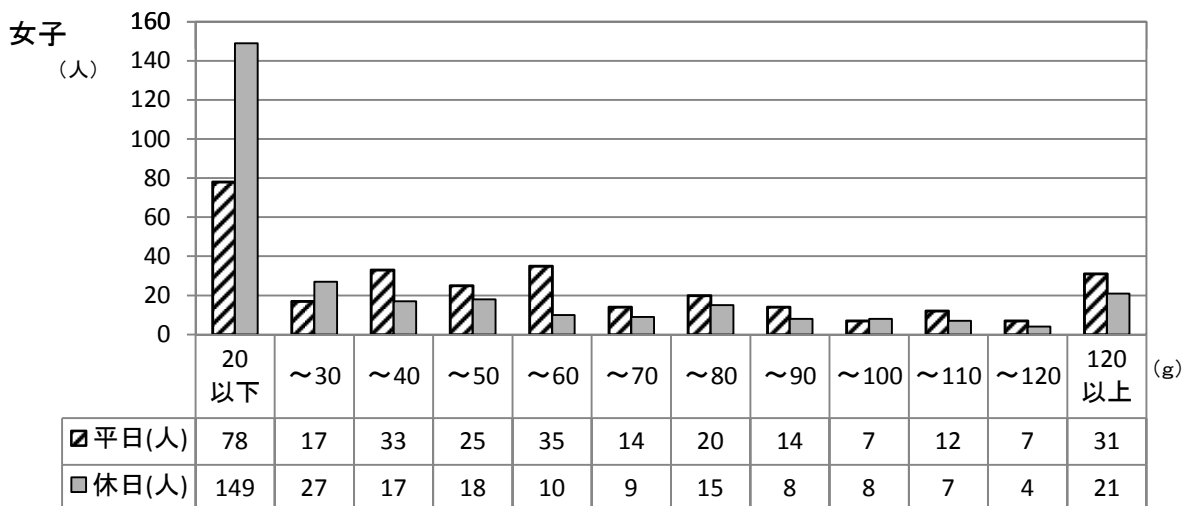
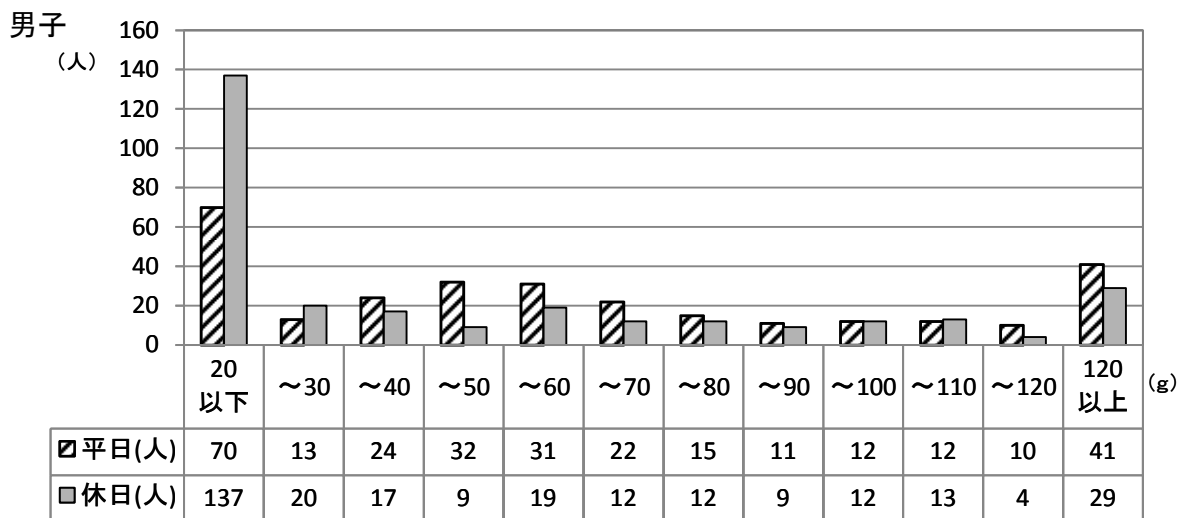
※給食有は給食実施校、給食無は給食未実施校を表す。

(14) 魚介類

①小学校5年生

◎度数分布

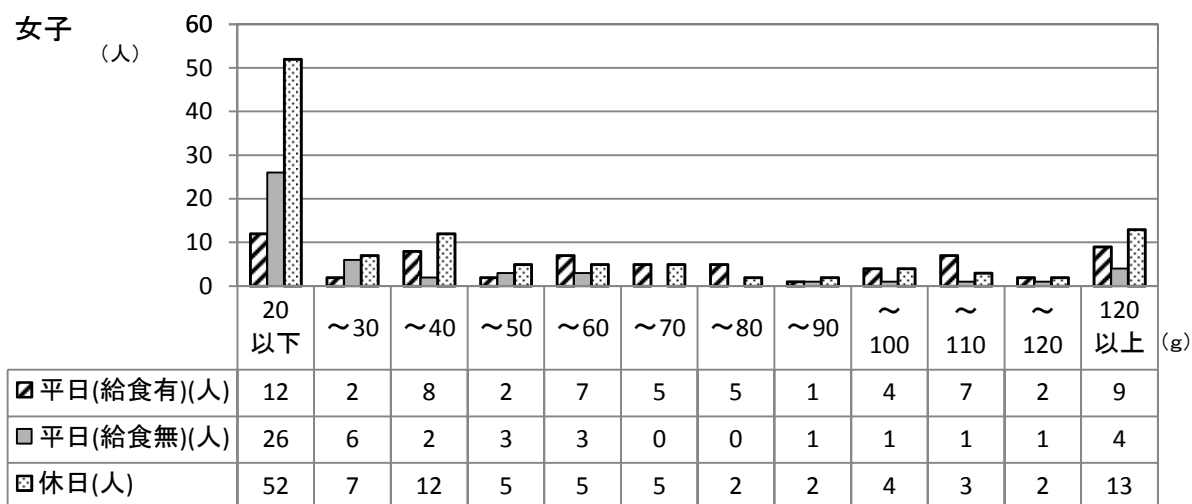
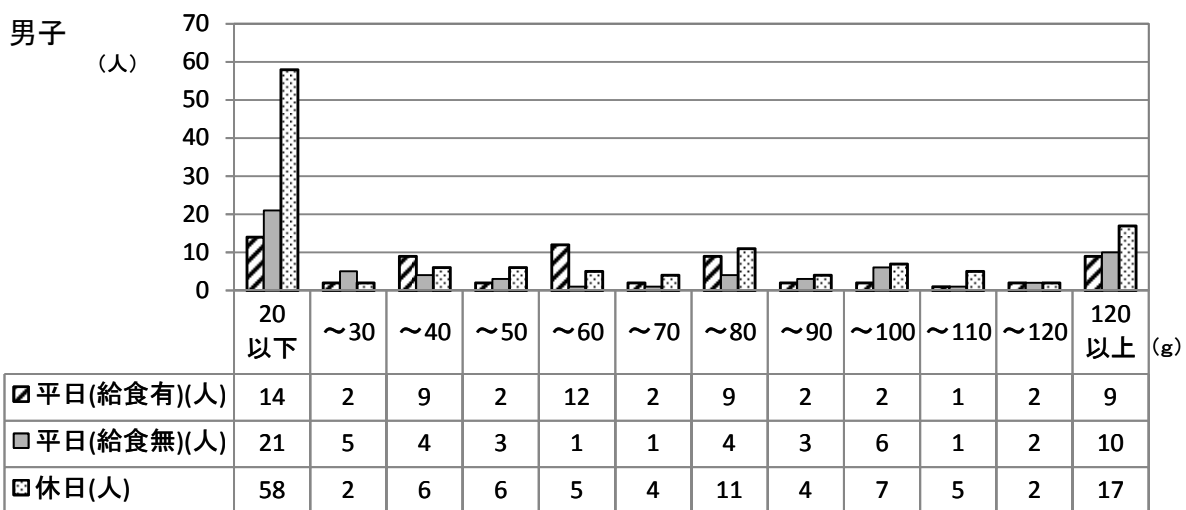
	男子		女子	
	平日	休日	平日	休日
合計人数	293	293	293	293
平均(g)	63.2	48.1	57.3	38.0
標準偏差	52.5	62.2	52.2	47.3



②中学校2年生

◎度数分布

	男子			女子		
	平日 (給食有)	平日 (給食無)	休日	平日 (給食有)	平日 (給食無)	休日
合計人数	66	61	127	64	48	112
平均(g)	65.6	61.0	54.9	70.8	45.4	43.1
標準偏差	60.5	57.1	62.6	50.5	92.2	50.8



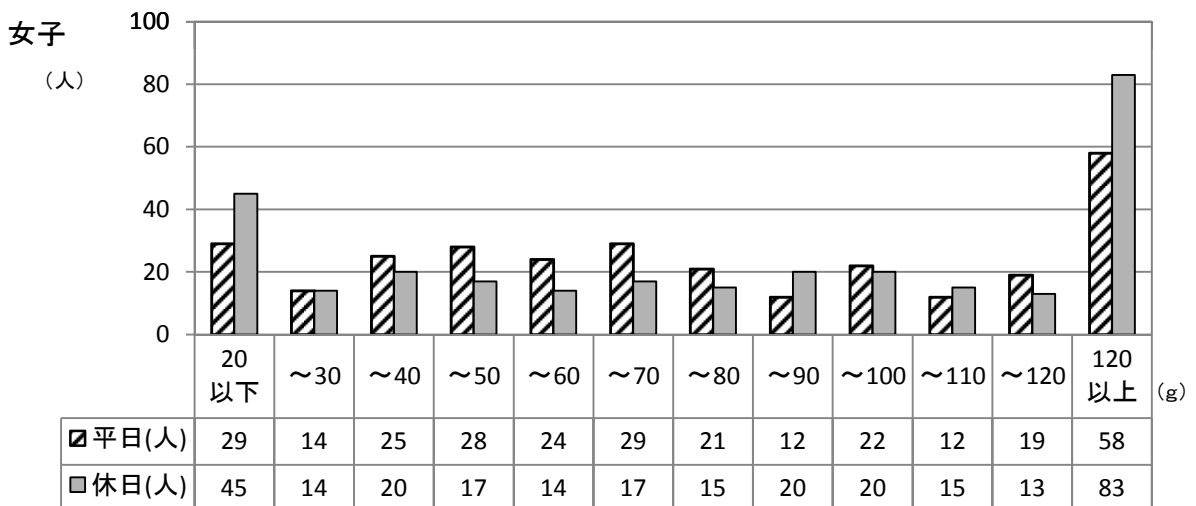
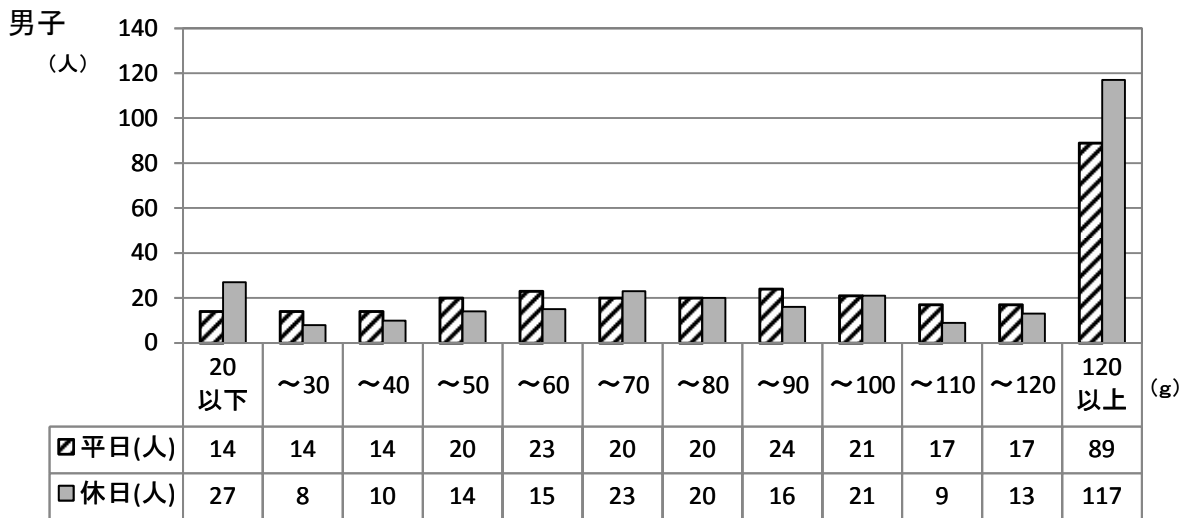
※給食有は給食実施校、給食無は給食未実施校を表す。

(15) 肉類

①小学校5年生

◎度数分布

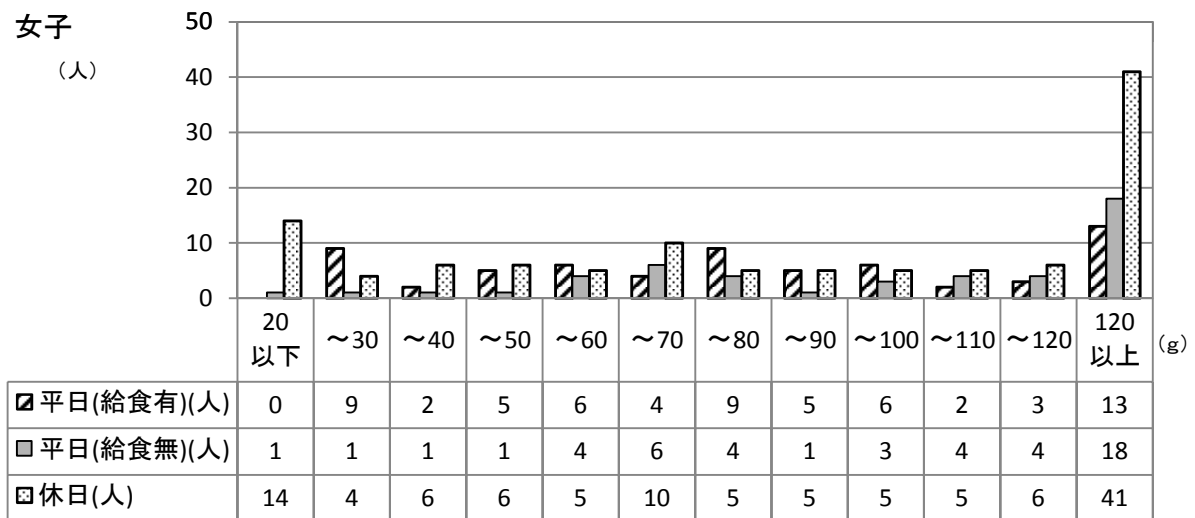
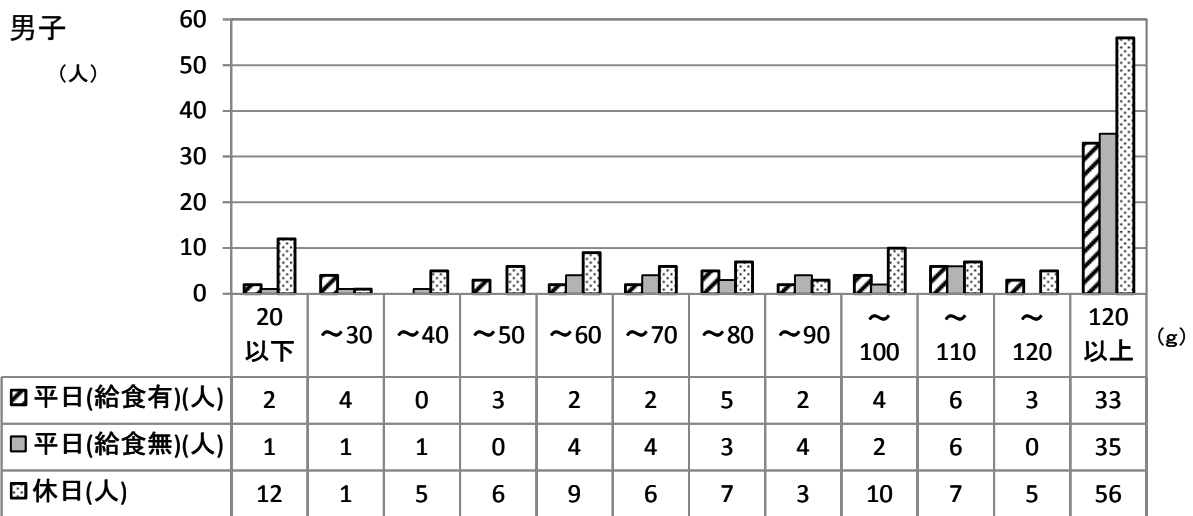
	男子		女子	
	平日	休日	平日	休日
合計人数	293	293	293	293
平均(g)	99.0	115.4	80.6	93.1
標準偏差	60.4	82.3	51.3	71.4



②中学校 2 年生

◎度数分布

	男子			女子		
	平日 (給食有)	平日 (給食無)	休日	平日 (給食有)	平日 (給食無)	休日
合計人数	66	61	127	64	48	112
平均 (g)	125.2	160.2	138.3	88.9	121.9	103.7
標準偏差	67.2	94.6	121.8	57.7	78.5	78.5



※給食有は給食実施校、給食無は給食未実施校を表す。

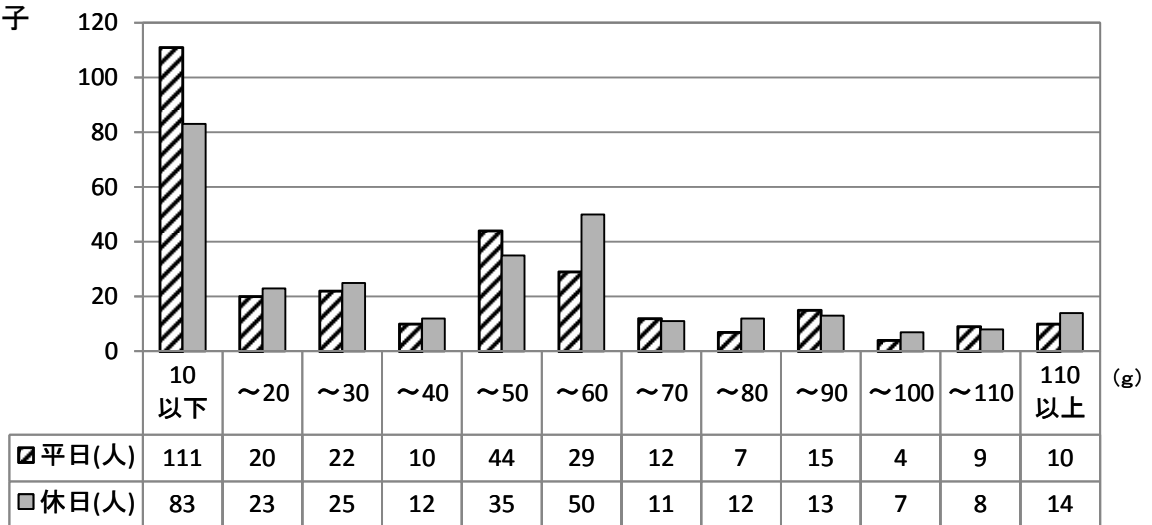
(16) 卵類

①小学校5年生

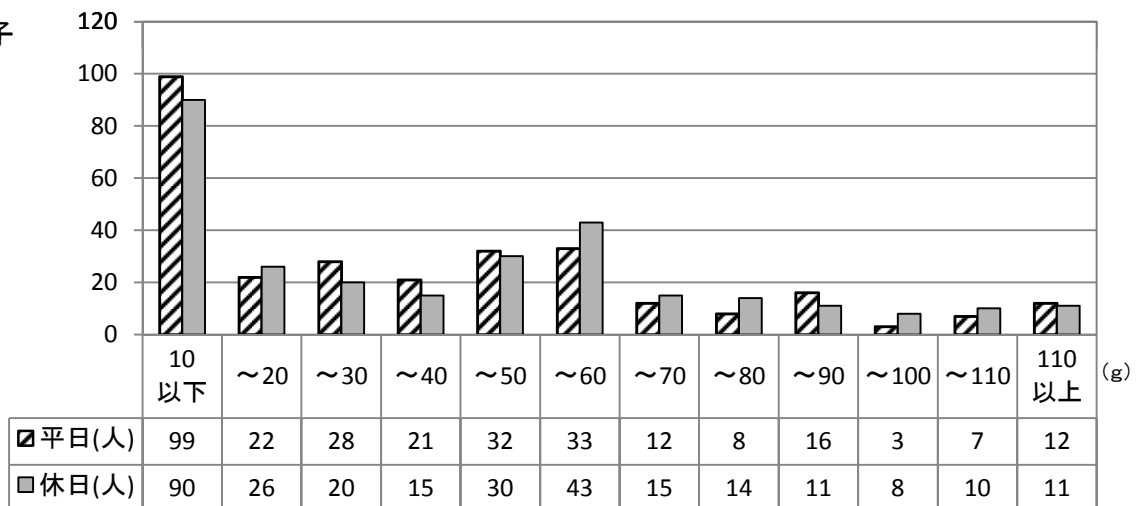
◎度数分布

	男子		女子	
	平日	休日	平日	休日
合計人数	293	293	293	293
平均(g)	34.9	41.5	35.7	40.8
標準偏差	35.4	36.7	34.4	38.3

男子



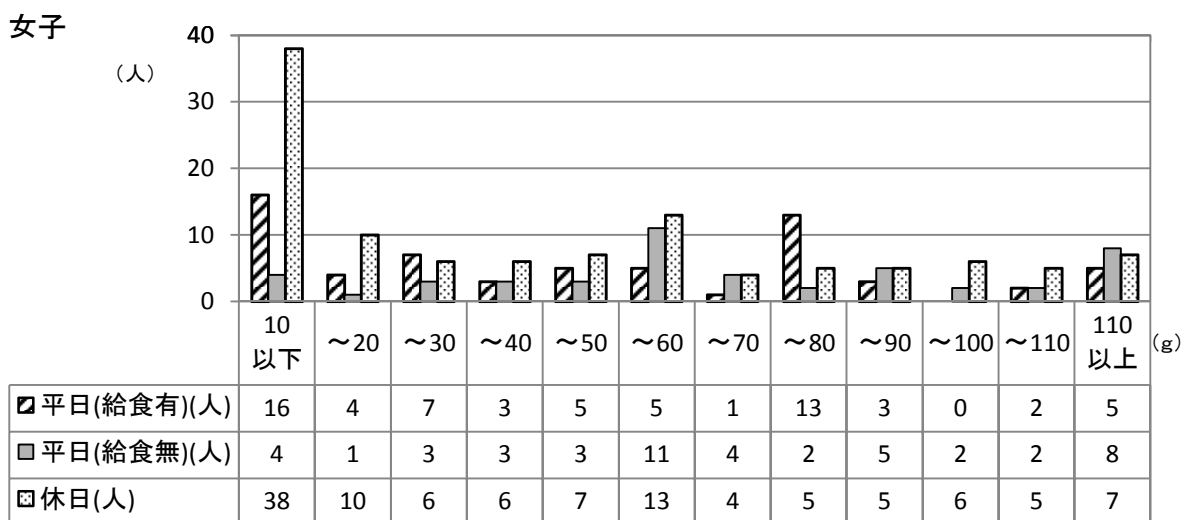
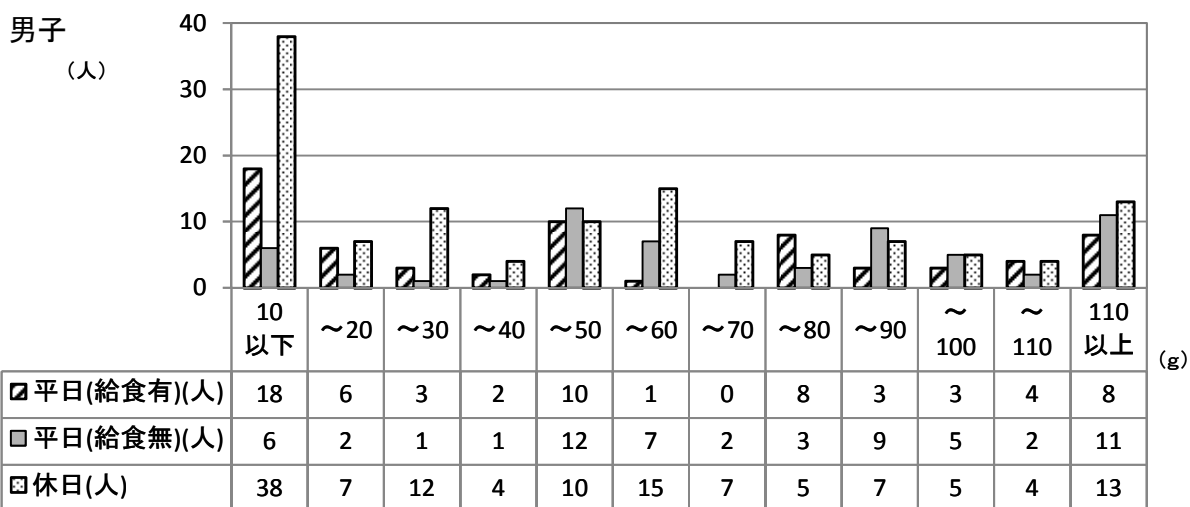
女子



②中学校2年生

◎度数分布

	男子			女子		
	平日 (給食有)	平日 (給食無)	休日	平日 (給食有)	平日 (給食無)	休日
合計人数	66	61	127	64	48	112
平均(g)	54.5	72.6	53.3	48.4	72.6	41.9
標準偏差	50.3	45.6	65.4	40.3	55.0	39.8



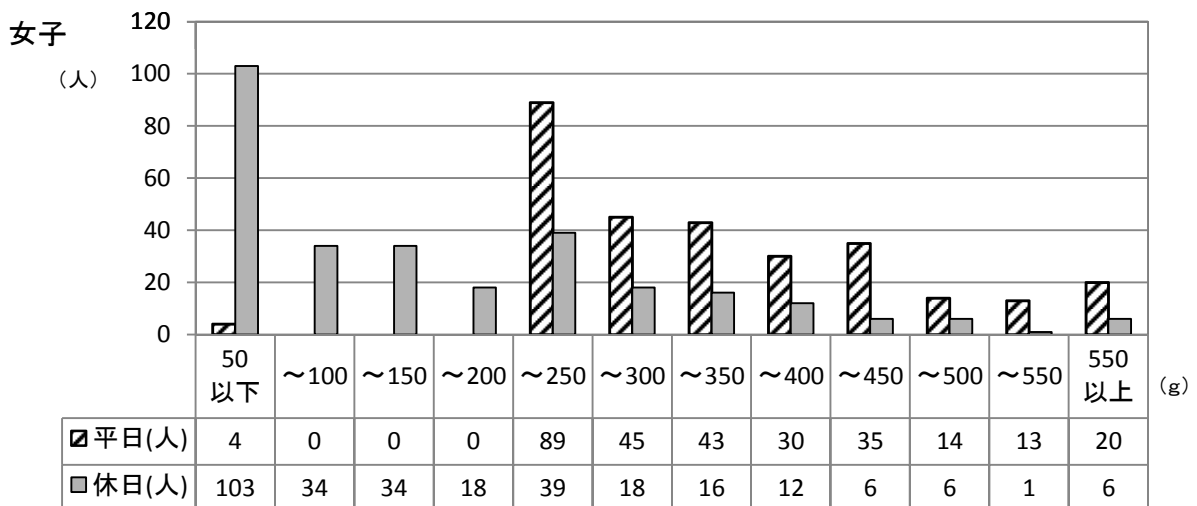
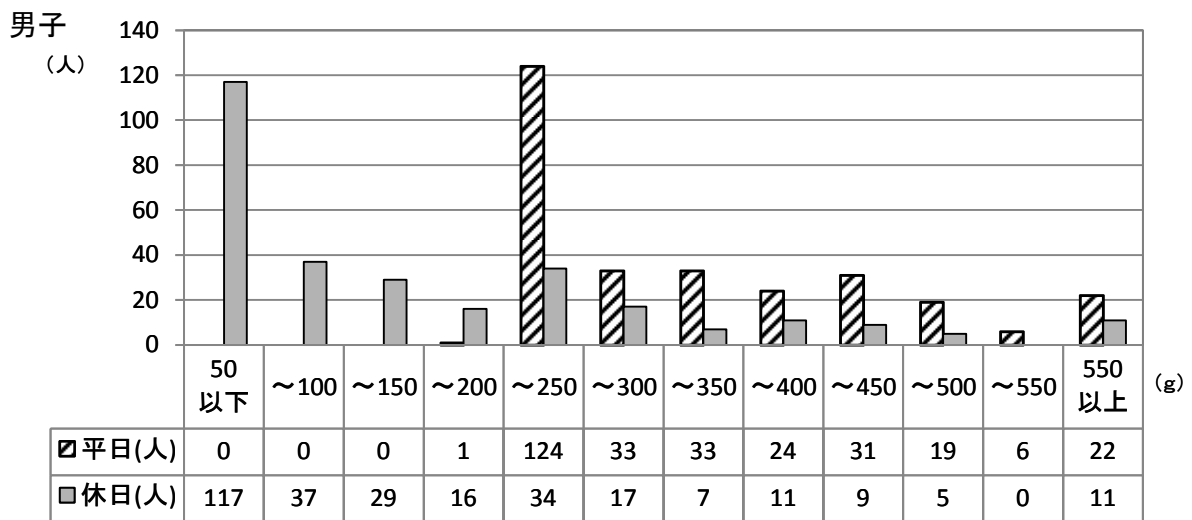
※給食有は給食実施校、給食無は給食未実施校を表す。

(17) 乳類

①小学校5年生

◎度数分布

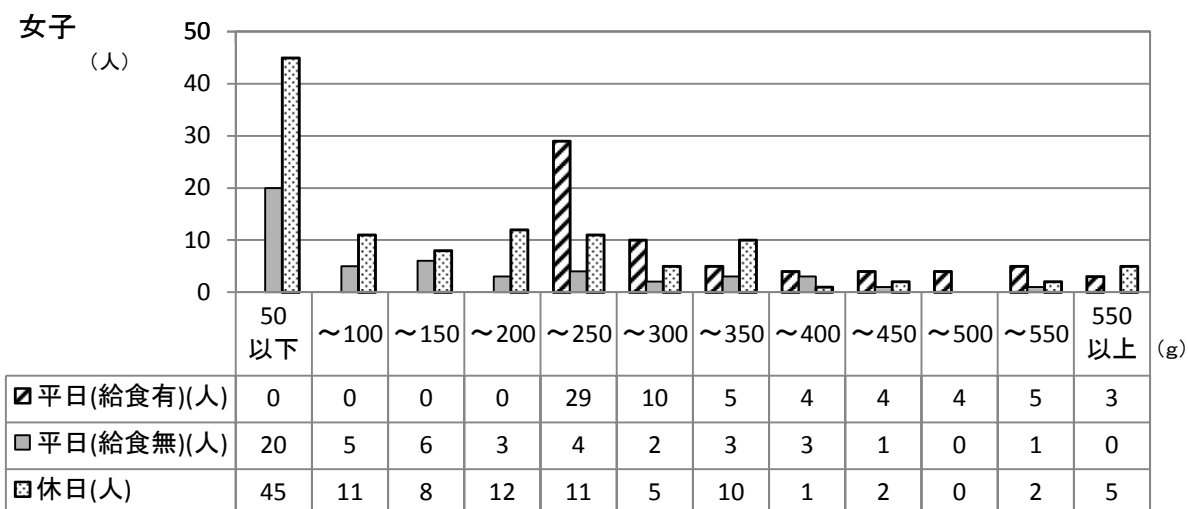
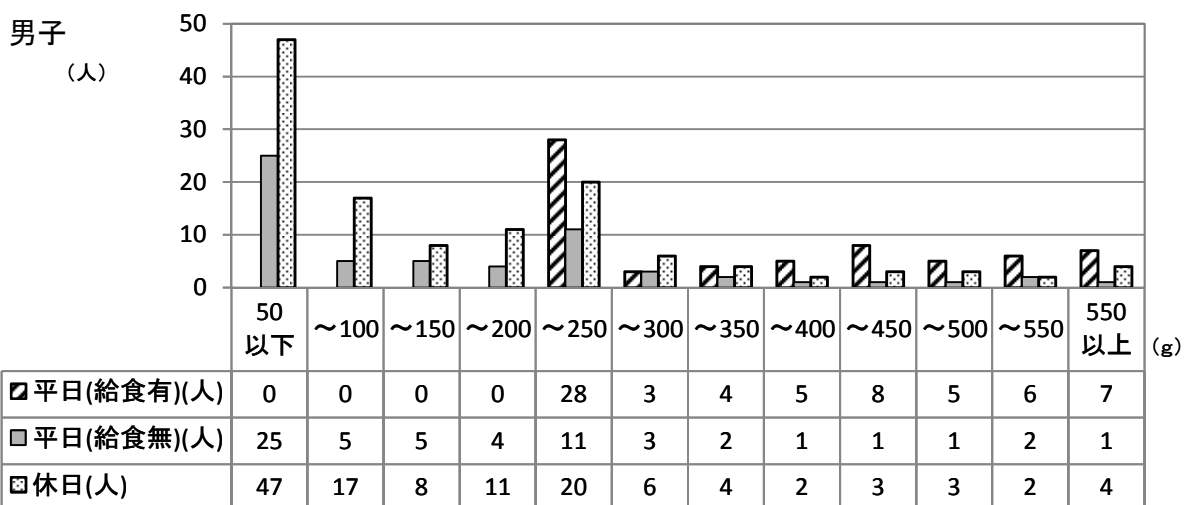
	男子		女子	
	平日	休日	平日	休日
合計人数	293	293	293	293
平均(g)	327.4	147.2	331.4	153.1
標準偏差	149.4	174.5	135.5	159.8



②中学校2年生

◎度数分布

	男子			女子		
	平日 (給食有)	平日 (給食無)	休日	平日 (給食有)	平日 (給食無)	休日
合計人数	66	61	127	64	48	112
平均(g)	362.9	140.7	155.3	314.6	132.9	156.5
標準偏差	176.7	155.8	178.7	124.2	139.5	173.2



※給食有は給食実施校、給食無は給食未実施校を表す。