

作文

注意

- * 答えは、解答用紙の決められた場所に書きましょう。
- * 問題用紙は二枚あります。

【1枚目】

受検番号

次の文章をよく読んで、あとの問いに答えましょう。

(著作権保護のため削除)

(杉みき子『小さな町の風景』による。)

(注) ふところが深くて || 奥が深くて。

つきる || すっかりなくなる。

散りしく || 散って一面に散らばる。

1 ~~~~~ 線部で、「少年は、これがどうしてもなつとくいかなかった。」とありますが、少年は、どのようなことがなつとくいかなかったのでしょうか。書きましょう。

2 —— 線部で、「なんだか、ごまかされてるみたいだ。」とありますが、父親の話を聞いた少年は、どうしてごまかされているように感じたのでしょうか。書きましょう。

3 || 線部で、「くだることが、のぼることの中に組みこまれているということ」とありますが、この表現で、作者が言おうとしているのは、どのようなことでしょうか。あなたの考えを書きましょう。

4 あなたは、これから始まる中学校生活をどのように過ごしていきたいと考えますか。この文章を読んで、感じたことをもとに、百二十字以上、百六十字以内で書きましょう。
原こう用紙の使い方に注意して、題や氏名を書かないで、本文だけ書きましょう。

作文

二

次の文章をよく読んで、あとの問いに答えましょう。

【2枚目】

受検番号

(著作権保護のため削除)

(注) 重力 || 地球上の物に下向きにはたらく力。ふつう物の重さとして感じている。
リアルに || 現実。
コンピューターグラフィックス || コンピューターを利用した映像。

(野口聡一・林公代 『宇宙においてよー!』による。)

1 ~~~~~ 線部で、なぜ、スペースシャトルには四十五分ごとに日の出と日の入りがやってくるのでしょうか。図1を参考にして、その理由を書きましょう。

2 ——— 線部に、「その地球の表面で、青い海や白い雲が、表情を変えていく様子がくつきりと見えてきた。」とあります。図2は、五月二十日の人工衛星(気象衛星)からとった雲の写真に絵にしたものですが、このあと、滋賀県の天気はどのように変わっていくと予想できますか。理由とともに書きましょう。
また、天気を予想するには、人工衛星からとった雲の写真を見るだけではなく、地上から天気を観察することも役立ちます。天気を観察するとき、晴れとくもりはどのようにして決めるのでしょうか。書きましょう。

3 ||——— 線部で、作者はなぜ、地球の輝きに「命」の存在を強く感じたのでしょうか。書きましょう。

地球

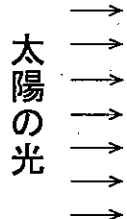
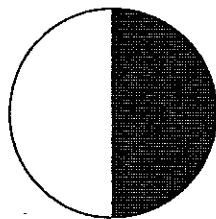


図1

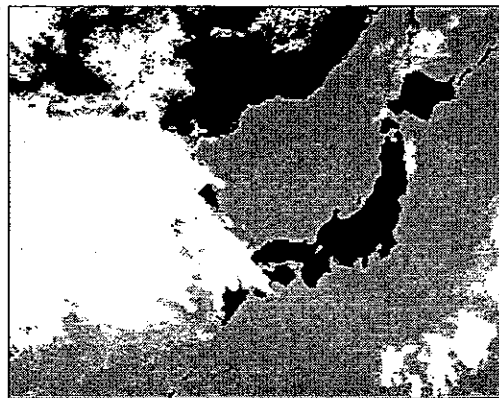


図2

作文

解答用紙

受検番号

--

4	3	2	1
[Grid for writing]			

← 120字 →

← 160字 →

3	2		1
	決め方	予想	
[Grid for writing]			

