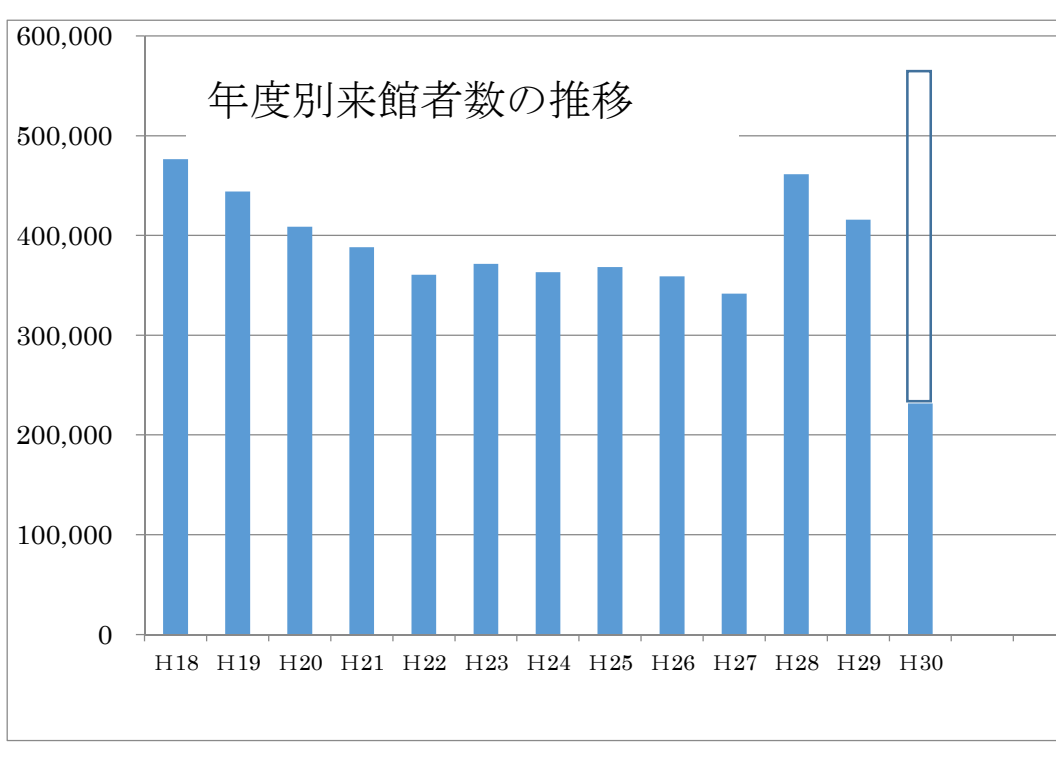


◎年間来館者数 (H30年度は8月までの合計)

平成30年度目標人数	570,000人
平成30年度(4月から8月まで)	231,682人

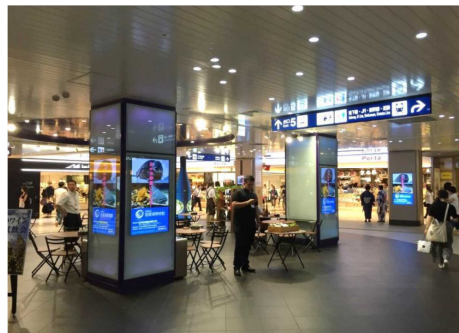
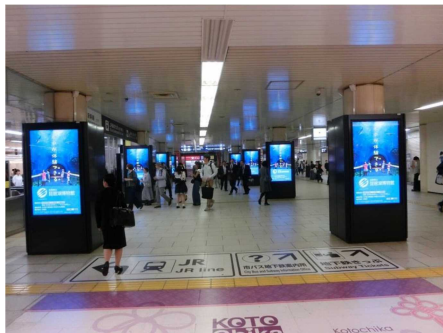


◎目標達成のための方針と実施状況

I 広域での認知度向上

『博物館の魅力を伝える(～できる博物館)』

- ① 交通広告(デジタルサイネージ)
(JR京都駅：GW、コトチカビジョン：夏休み前に広告)



- ② WEB広告
- ③ インターネットを活用したニュース配信
びわ湖カレー、企画展示、リニューアル、
新種のナマズ(全国のニュース記事に掲載)
- ④ TV番組取材誘致
(TV0「やさしいニュース」、KBS「newsフェイス」、SUN「サンぷん」、

- KTV「プライムニュースデイズ」)
- ⑤ しがトコ発全国プロモーション SNS ツアーの実施 (11月予定)
 - ⑥ インターネット記事 Travel.jp、「いこーよ」
 - ⑦ 新聞広告、新聞折込 (11月予定)



II リニューアル、イベント等の集中広報

- ① 資料提供を適期に実施 (8月末現在 19件)
- ② リニューアルオープン(内覧会)への取材の招待 (21社参加)
- ③ テレビ、ラジオ (朝日新聞、MBC「voice」)
- ④ 旅行社等への直営業
- ⑤ 企業訪問を通じた広報
- ⑥ イナズマロックとの連携
- ⑦ 関西広域連合との連携による「うみのこ」体験事業

III 地元(滋賀県)での認知度の再向上

- 近隣「新」住民への働きかけ
- 草津市との連携 子育てサイトへのイベント情報の掲載
- 子育てNPOとの連携
- 草津市観光案内所(草津駅)の案内表示
- 各種イベントへの移動博の参加
- 県内リゾートホテル、宿泊施設へのチラシの配架

IV 学校

- ・ 県内小学校への訪問 昨年度未来館 63校中 24校が今年度来館予定
- ・ 新学習船「うみのこ」の寄港誘致、通信学習

(来館者内訳)

	個人						団体			
	小中学生	高大生	一般	未就学	65歳以上	障害者	小中学生	高大生	一般	未就学
H25	29,449	2,292	84,250	25,802	3,464	5,026	29,095	3,238	10,910	8,796
H26	25,646	2,222	82,821	27,259	3,809	5,452	26,255	3,401	13,085	10,592
H27	31,917	2,886	98,086	29,137	4,058	5,771	27,201	4,646	11,978	10,015
H28	30,811	3,428	88,569	29,308	8,991	6,456	16,684	2,741	9,531	10,837
H29	31,288	3,272	86,898	31,323	7,672	7,911	22,293	2,757	12,260	8,886
H30	32,818	3,453	92,194	33,141	7,079	7,984	22,806	3,997	9,843	12,328

(各年4月～8月)

