

附 錄

一、	二、	三、	四、	五、	六、	七、	八、	九、	十、
十一、	十二、	十三、	十四、	十五、	十六、	十七、	十八、	十九、	二十、
二十一、	二十二、	二十三、	二十四、	二十五、	二十六、	二十七、	二十八、	二十九、	三十、
三十一、	三十二、	三十三、	三十四、	三十五、	三十六、	三十七、	三十八、	三十九、	四十、
四十一、	四十二、	四十三、	四十四、	四十五、	四十六、	四十七、	四十八、	四十九、	五十、
五十一、	五十二、	五十三、	五十四、	五十五、	五十六、	五十七、	五十八、	五十九、	六十、
六十一、	六十二、	六十三、	六十四、	六十五、	六十六、	六十七、	六十八、	六十九、	七十、
七十一、	七十二、	七十三、	七十四、	七十五、	七十六、	七十七、	七十八、	七十九、	八十、
八十一、	八十二、	八十三、	八十四、	八十五、	八十六、	八十七、	八十八、	八十九、	九十、
九十一、	九十二、	九十三、	九十四、	九十五、	九十六、	九十七、	九十八、	九十九、	一百、

1 歷代滋賀縣知事

氏 名	就任年月日	轉退任年月日	備 考
松田道之	明 4. 11. 22	明 8. 3. 23	任内務大丞
籠手田安定	// 8. 4. 27	// 17. 7. 9	任元老院議官
中井弘	// 17. 7. 9	// 19. 7. 19	任縣令
中井弘	// 19. 7. 19	// 23. 5. 21	任元老院議官
岩崎小二郎	// 23. 5. 21	// 24. 4. 9	任大分縣知事
沖守固	// 24. 4. 9	// 24. 5. 17	免本官
渡邊千秋	// 24. 5. 17	// 24. 6. 15	任北海道長官
大越享	// 24. 6. 15	// 29. 1. 11	死 去
籠手田安定	// 29. 2. 4	// 30. 4. 7	依願免本官
折田平内	// 30. 4. 7	// 32. 4. 7	依願免本官
河島醇	// 32. 4. 7	// 35. 10. 4	任福岡縣知事
川木定直	// 35. 10. 4	// 40. 1. 11	任高知縣知事
川島純幹	// 40. 1. 11	大元. 12. 30	任鳥取縣知事
佐柳藤太	大元. 12. 30	// 3. 4. 28	任千葉縣知事
池松時和	// 3. 4. 28	// 6. 12. 17	任和歌山縣知事
森正隆	// 6. 12. 17	// 8. 4. 18	任宮城縣知事
堀田義次郎	// 8. 4. 18	// 12. 10. 25	依願免本官
末松借一郎	// 12. 10. 25	// 14. 9. 16	任茨城縣知事
高橋守雄	// 14. 9. 16	// 15. 8. 5	任長野縣知事
黒崎眞也	// 15. 8. 5	昭 2. 5. 17	依願免本官
今村正美	昭 2. 5. 17	// 3. 6. 29	任朝鮮總督府 慶尙北道知事
堀田鼎	// 3. 6. 29	// 4. 9. 10	任群馬縣知事
田寺俊信	// 4. 9. 10	// 6. 1. 20	任石川縣知事
除野康雄	// 6. 1. 26	// 6. 12. 18	依願免本官
山中恒三	// 6. 12. 18	// 6. 12. 21	依願免本官
新庄祐治郎	// 6. 12. 21	// 7. 6. 28	依願免本官
伊藤武彦	// 7. 6. 28	// 9. 10. 26	任福島縣知事
村地信夫	// 9. 10. 26	// 11. 4. 22	依願免本官
二見直三	// 11. 4. 22	// 11. 9. 24	任台灣總督府警務局長
平敏孝	// 11. 9. 24	// 15. 4. 9	任長崎縣知事
近藤壤太郎	// 15. 4. 9	// 17. 1. 10	任神奈川縣知事
並川義隆	// 17. 1. 10	// 18. 7. 1	依願免本官
菊池盛登	// 18. 7. 10	// 20. 4. 21	任静岡縣知事
稻田周一	// 20. 4. 21	// 21. 1. 25	退 官
柴野知喜夫	// 21. 1. 25	// 22. 3. 10	退官の上 石川縣知事
岡本三良助	// 22. 3. 11	// 23. 4. 5	退官の上 本縣副知事
服部岩吉	// 22. 5. 3		公選知事

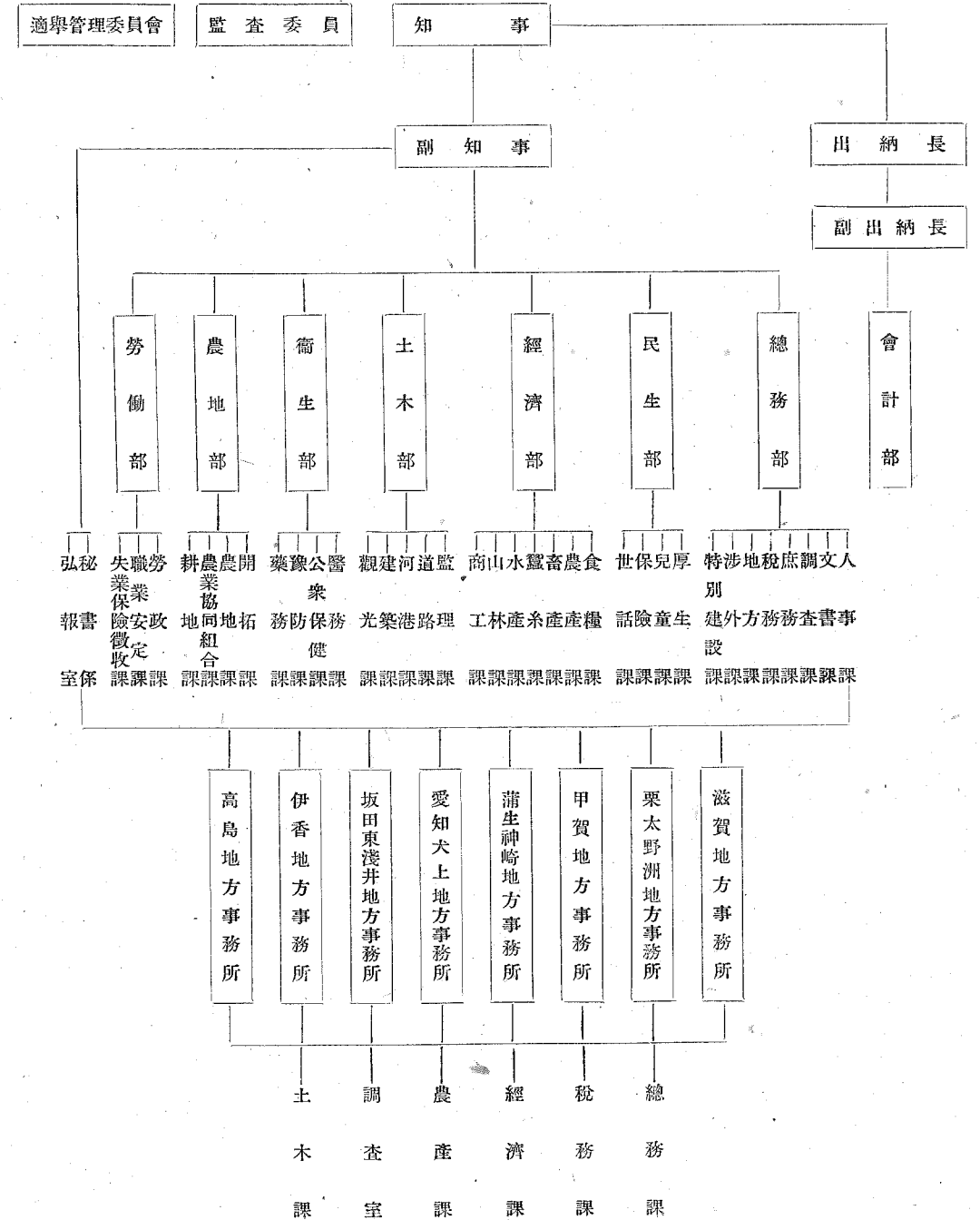
2 歷代滋賀縣會議長

氏 名	就 任 年 月	住 所	在 任 年 月
武 笠 資 節	明 12. 4	...	1. 2
野 口 忠 藏	// 13. 5	蒲生郡綺田村	1. 1
川 島 宇 一 郎	// 14. 5	高島郡長尾村	3. 2
馬 場 新 三	// 17. 6	犬上郡高宮村	1. 9
川 島 宇 一 郎	// 19. 2	高島郡長尾村	2. 2
中 小 路 與 平 治	// 21. 3	蒲生郡西莊村	2. 1
川 島 宇 一 郎	// 23. 3	高島郡長尾村	1. 9
岡 田 逸 治 郎	// 24. 11	野洲郡守山村	2. 5
林 好 本 藏	// 27. 3	犬上郡彦根町	2. 1
鷓 飼 退 藏	// 29. 3	栗太郡金勝村	2. 7
大 原 重 右 衛 門 藏	// 31. 9	甲賀郡土山村	1. 2
大 谷 澤 龍 藏	// 32. 10	大津市堅田町	3. 2
中 村 源 右 衛 門	// 35. 11	蒲生郡市邊村	1. 0
橫 山 安 忍 門	// 36. 10	犬上郡久徳村	4. 1
西 川 嘉 右 衛 門	// 40. 10	蒲生郡島村	2. 2
橫 田 隆 治 助	// 42. 11	東淺井郡虎姫村	2. 0
井 上 敬 之 助	// 44. 10	甲賀郡石部町	4. 1
安 原 仁 兵 衛 郎	大 4. 10	高島郡安曇村	4. 6
岡 田 定 治 郎	// 9. 3	大津市白玉町	3. 8
藤 澤 萬 九 郎	// 12. 10	東淺井郡竹生村	1. 2
山 中 正 吉	// 13. 11	蒲生郡西大路村	4. 7
丸 橋 茂 平 郎	昭 4. 5	愛知郡秦川村	2. 6
橋 本 二 郎	// 6. 10	蒲生郡八幡町	4. 1
佐 野 眞 次 郎	// 10. 10	東淺井郡小谷村	3. 2
田 中 久 平	// 13. 11	坂田郡神照村	1. 1
別 所 喜 一 郎	// 14. 11	甲賀郡水口町	3. 1
前 田 節 郎	// 17. 11	高島郡大溝町	2. 1
梅 井 孫 三 郎	// 19. 11	蒲生郡安土村	2. 0
長 野 重 右 衛 門 郁	// 20. 11	坂田郡法性寺村	1. 0
小 林 郁	// 22. 5	彦根市江戸町	1. 3
河 原 伊 三 郎	// 23. 7	野洲郡速野村	

3 各 種 機 構

(1) 滋 賀 縣 行 政 機 構 (23. 12. 31. 現 在)

(代表電話大津480番)



3 觀 光 資 源
(1) 觀 光 資 源
a 人 文 資 源

種 別	名 稱	所 在 地	備 考	種 別	名 稱	所 在 地	備 考
御陵 神社	弘文天皇御陵	大津市	通稱四宮神社 大津祭	寺院	義仲寺	大津市	芭蕉翁墓あり
	近江神宮	〃			石山寺	〃	源氏の間あり
	日吉神社	坂本村			岩間寺	〃	
	天孫神社	大津市			立木觀音	〃	
	蟬丸神社	〃			田上不動尊	下田上村	
	建部神社	瀬田町			芦浦觀音寺	常盤村	
	佐久奈度宮	大石村			金勝寺	金勝村	
	田村神社	土山町			妙感寺	三雲村	
	大鳥神社	大原村			櫟野寺	大原村	
	御上神社	野洲町			總見寺	安土村	
	八幡神社	八幡町	桑實寺		〃		
	奥石神社	老蘇村	觀音正寺		〃	佐々木城址	
	阿賀神社	中野村	淨嚴院		〃		
	綿向神社	日野町	瓦屋寺		建部村		
	胡宮神社	多賀町	石馬寺		南五個莊村		
	多賀神社	〃	石塔寺		櫻川村		
	筑摩神社	米原町	永源寺		永源寺村	紅葉の名所	
	八幡神社	長濱市	百濟寺		角井村		
	豐國神社	〃	金剛輪寺		秦川村	別名 松尾寺	
	都久夫須麻神社	竹生村	西明寺		東甲良村		
藤樹神社	藤樹神社	青柳村	長濱祭	青涼寺	彦根市		
	白鬘神社	小松村		明照寺	〃		
	小野神社	和邇村		大洞辨天堂	〃		
	延曆寺	坂本村		青岸寺	米原町	庭園が有名	
	横川中堂	〃		蓮華寺	息郷村		
	安樂律院	〃		了徳寺	醒井村	お華附銀杏	
	西教寺	〃		長久寺	柏原村		
	無動寺	〃		大通寺	長濱市		
	來迎寺	下阪本村		玉泉寺	虎姫町	元三大師生誕地	
	園城寺	大津市		淨信寺	木之本町	庭園が有名	

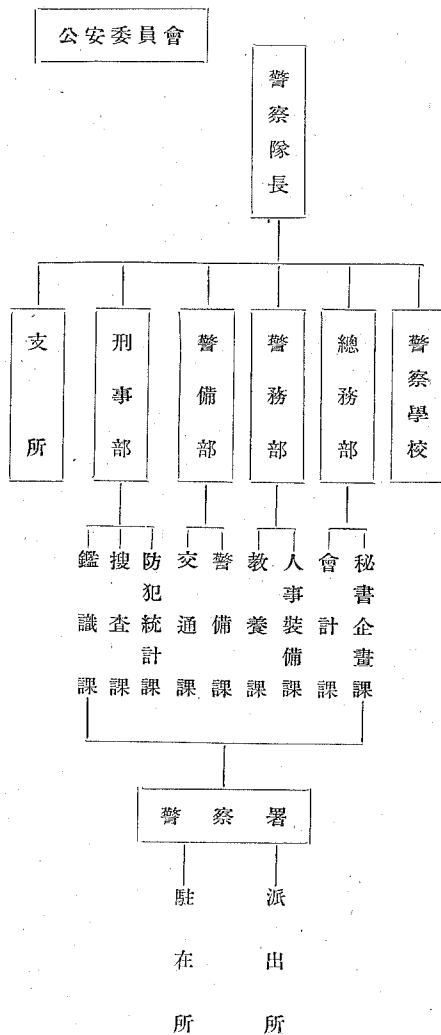
(2)

滋賀縣議會事務局機構 (二三、一二、三二現在)



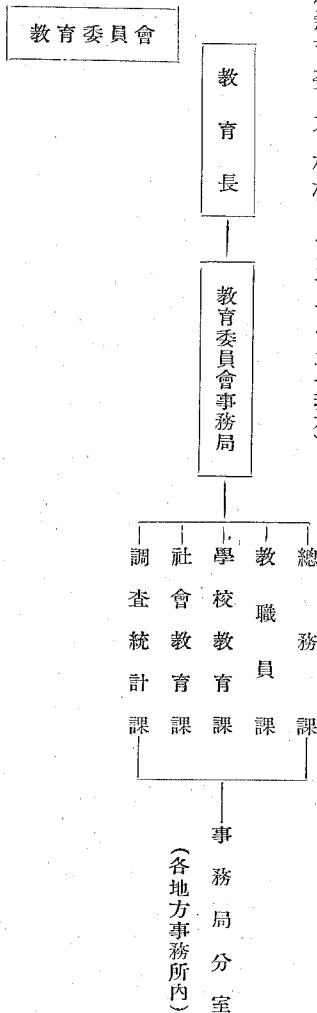
(3)

國家地方警察滋賀縣本部機構 (二三、一二、三二現在)



(4)

滋賀縣教育委員會機構 (二三、一二、三二現在)



a 人文資源 (續)

種別	名 稱	所在地	備 考	種別	各 稱	所在地	備 考	
寺院	大寺寺	上草野村		城址	長濱城址	長濱市		
	管山寺	余呉村			小谷城址	小谷村		
	大崎寺	海津村	櫻の名所	宮址	志賀宮址	大津市		
	寶蔵寺	竹生村	竹生島にあり		高穴穂宮址	坂本村		
	辨才天堂	〃	〃		紫香樂宮址	雲井村		
	興聖寺	朽木村	周林院庭園	古窯址	信樂古窯址	信樂町		
	明王院	葛川村		古戰場	姉川古戰場	湯田村		
	満月寺	堅田町	堅田の浮御堂		賤ヶ嶽古戰場	余呉、伊香具村		
	墳墓	北畠具行卿墓	柏原村		其他	逢坂山關址	大津市	
		近藤重藏墓	高島町			朝妻港址	米原町	
城址	彦根城	彦根市			幻住庵	大津市		
	膳所城址	大津市			孤蓬庵	田根村		
	水口城址	水口町			芳州書院	南富永村		
	八幡城址	八幡町			南郷洗堰	大津市		
	安土城址	安土村			瀬田唐橋	瀬田、大津		
	佐和山城址	彦根市						

b 自然資源 (續)

種別	名 稱	所在地	備 考	種別	名 稱	所在地	備 考
〃	靈仙山	醒井村 多賀町		其他	宇治川ライン	大津市	
〃	伊吹山	伊吹村		〃	野路の玉川	老上村	
〃	比良山(連峯)	小松、木戸、葛川村		〃	躑躅山	油日村	
瀑布	大瀧	大石村		〃	花澤の花の木	東押立村	
〃	藤谷瀧	永源寺村		〃	鎌掛 石楠花溪	鎌掛村	
〃	富尾瀧	大瀧村		〃	ハマゴウ群落地	中洲村	
〃	銚子瀧	西庄村		〃	福壽草自生地	醒井村 多賀町	靈仙山
〃	楊梅の瀧	小松村		〃	山梨の大つゝじ	伊香具村	
〃	八淵の瀧	高島町		〃	居醒泉	醒井村	
〃	十九の瀧	葛川村		〃	磨針峠	鳥居本村	
〃	夫婦の瀧	〃		〃	飯の浦	伊香具村	
其他	茶白山	大津市		〃	月出の瀧	永原村	
〃	米浙鹿跳	〃					

b 自然資源

種別	名 稱	所在地	備 考	種別	名 稱	所在地	備 考
松の名所	唐崎の松	下阪本村		螢の名所	愛知川の螢	愛知川町	
〃	新唐崎の松	〃		〃	守山の螢	守山町	
〃	呼次の松	大津市	打出ヶ濱	〃	天の川の螢	東黒田村	
〃	美松自生地	三雲村		島 嶼	竹生島	竹生村	
櫻の名所	長等の櫻	大津市		〃	多景島	彦根市	
〃	草津川堤の櫻	草津町		〃	沖の白石	本庄村	
〃	宇曾川堤の櫻	彦根市、日夏村	荒神山あり	〃	沖の島	島村	
〃	醒ヶ井の櫻	醒ヶ井村	醒ヶ井養鱒場	山 岳	比叡山	坂本村	
〃	豊公園の櫻	長濱市		〃	三上山	野洲町	近江富士
〃	海津大崎の櫻	海津村		〃	鈴ヶ嶽(連峯)	大瀧、永源寺村	

c 近江八景

名 稱	所在地	備 考
三井晩鐘	大津市	明應九年八月十三日大政大臣近衛政家父子管領六角高瀨の招請により湖上に遊び支那洞庭湖八勝に模して湖畔の八勝地を和歌に詠ぜられしに始る。
堅田落雁	堅田町	
比良暮雪	小松、葛川村	
唐崎夜雨	下阪本村	
粟津晴嵐	大津市	
瀬田夕照	瀬田町	
石山秋月	大津市	
矢走歸帆	老上村	

(2) 観 光 施 設 (保健、休養施設)

種 別	名 稱	所 在 地	交 通 そ の 他
水 泳 場	柳ヶ崎	大津市	電車近江神宮驛下車、徒歩1.5軒、江若バス柳崎驛下車直ぐ
〃	御殿濱	〃	東海道線膳所驛、石山驛下車1.5軒 電車瓦ヶ濱驛下車0.3軒、京阪バス中ノ庄下車0.5軒
〃	松ヶ崎	島村	東海道線近江八幡驛下車8軒、バスの連絡あり 太湖汽船長命寺港上陸
〃	水葦岡	岡山村	東海道線近江八幡驛、篠原驛下車8軒、近鉄バス加茂驛下車3軒
〃	松原	彦根市	東海道線彦根驛下車1.5軒、バスの連絡あり、太湖汽船彦根港上陸1軒
〃	豊公園	長濱市	北陸線長濱驛下車1軒、長濱バス長濱驛下車1軒 太湖汽船長濱港上陸
〃	萩の濱	高島町	江若鐵道高島驛下車1軒、江若バス高島驛下車 太湖汽船高島港上陸1軒
〃	近江舞子	小松村	江若鐵道近江舞子驛下車直ぐ、江若バス南小松驛下車0.4軒 太湖汽船近江舞子港上陸
〃	眞野	眞野村	江若鐵道眞野驛下車直ぐ、江若バス眞野驛下車直ぐ 太湖汽船眞野港上陸
スキー場	伊吹山	伊吹村	東海道線近江長岡驛下車、山麓まで4軒、バスの便あり
〃	桃原(多賀)	多賀町 脇ヶ畑村	近江鐵道多賀驛下車4軒
〃	靈仙山	多賀町 醒ヶ井村	東海道線醒井驛下車、山麓まで8軒、自動車の便あり
〃	赤子山	余呉村	北陸線中ノ郷驛下車2軒
〃	柳ヶ瀬	片岡村	北陸線柳ヶ瀬驛下車、驛の直ぐ背後
〃	牧野	西庄村	太湖汽船海津港上陸、バスにて口牧野え 又は江若鐵道今津驛下車、バスにて口牧野え
〃	永原	永原村	太湖汽船大浦港上陸4軒、自動車の便あり
〃	箱館山	川上村	江若鐵道今津驛下車、山麓まで6軒、自動車の便あり
〃	饗庭野	饗庭野村	江若鐵道今津驛下車、西北約3軒、バスの便あり
〃	朽木	朽木村	江若鐵道安曇驛下車8軒、バスにて約40分
〃	オグラス山 (蛇谷ヶ峰)	朽木村 高島町	江若鐵道高島驛下車6軒、自動車の便あり
〃	比良	小松、木戸、葛川村	江若鐵道比良口驛、近江木戸驛より登山路あり、山岳スキー場として名がある
競 技 場	滋賀競技場	大津市	電車近江神宮驛下車1.5軒、江若バス柳ヶ崎驛下車直ぐ
野 球 場	滋賀球場	〃	電車近江神宮驛下車0.5軒、江若バス柳ヶ崎驛下車1軒
〃	彦根球場	彦根市	東海道線彦根驛下車0.8軒
遊 園 地	スボー パラダイ	大津市	電車三井寺下、濱大津驛下車1軒、バスの便あり、施設は子供汽車、 自動車、ピンポン場、ローラースケート場、馬術練習場等
公 園	長等公園	〃	東海道線大津驛下車0.7軒、電車長等公園下車0.5軒
〃	豊公園	長濱市	北陸線長濱驛下車1軒、長濱バス長濱驛下車1軒、太湖汽船長濱港上陸
温 泉	雄琴温泉	雄琴村	江若鐵道雄琴驛下車0.3軒、江若バス雄琴驛下車

(3) 観 光 行 事

行 事	月 日	概 説
立木の初観音	1. 17	弘法大師自刻の所謂「立木観音」と傳える、像を本尊とする立木観音は俗に厄除け観音と云い初詣でに賑う。
田村神社の厄除祭	2. 17~19	元弘三年正月嵯峨天皇の勅願所となつて以來行はれるもの、神矢を拜受し災厄を祓い悪方を除くため一般崇敬者多く賽す。
八幡の左義長祭	3. 14~15	今より200餘年前から行はれたもので、14日には左義長を各町毎にかつぎ廻り翌15日夜には八幡神社馬場にて順次に奉火する。町を擧げて賑う祭である。
阿賀の太郎坊祭	3. 24	阿賀神社の例祭、年々新奇な造り御輿の渡御あり、各種の興行物、露店など市をなし、遠近の賽客が娯集する。
佐和山神社の例祭	4. 1	井伊家中興直孝、直政兩公を祭祀する佐和山神社の例祭、舊領地の領民参詣者多く終日大いに賑う。
奥石の裸祭	4. 4	安産守護の奥石神社の祭にて、裸にて神輿をかつぎ、かつぎ手の腹巻を産婦が着帯すれば安産の靈驗ありと傳える。
八幡神社の例祭	4. 14~15	八幡町近在13字の氏子が各々大松明をかつぎ來り八幡神社馬場にて順次奉火する祭で、賑かな中にも崇嚴な行事である。
日吉神社の例祭	4. 14	所謂「山王祭」で午前中に宮祭が行はれ、午後には神輿の渡御がある。前後45日にかけて大いに賑う。
多賀神社の例祭	4. 22	例祭後西栖調宮、御旅所並に打籠馬場に神幸あり、濱台河原にて御幣合打籠馬場にて富木渡の式あり還幸す、又夕日の神事あり、神賽御桶を奉じ神歌を誦い本殿を三周する。神秘な行事である。
筑摩の鍋祭	5. 8	筑摩神社の例祭に行はれるもので、日本三奇祭の一つ。鋤、鍬の農具を牛に負はせ八人の少女が鍋を戴き神輿に供奉するものである。
千園子祭	5. 16~17	三井寺山内護法善神堂の祭禮で、植木市が立ち賽客遠近より娯集する。
明照寺の降誕會	5. 21	彦根市及犬上、坂田、愛知の各郡に行はれる行事である。
安土の信長祭	6. 2	安土城趾にある信長公廟前に於て行はれるものにて公の遺徳を敬慕し、近隣の人々集り講演其他が催される。
荒神祭	6. 30	荒神山神社の例祭にて29日宵から30日まで遠近の参拜者で賑う。殊に29日夜は「宵荒神」といふ最も雑沓を極める。
大通寺の夏中法要	7. 2~13	長濱市の大通寺で行はれるもので奥御殿及寶物を開放して拜觀を許し、表門、樓門上に昇ることも許す。
琵琶湖祭	7. 第4日曜	琵琶湖の恩恵に感謝の誠を捧げる水の祭典。
永源寺の虫干	7. 21	紅葉の名所永源寺の大方丈で行はれるもので善男善女が参詣し、一切經の虫干を手傳う。
唐崎の御手洗祭	7. 28~30	唐崎神社で行はれるもので夜は特に賑はい遠方よりの参詣者多し、婦人病の神として婦人の参詣者が多い。
伊崎の棹跳	8. 1	古刹伊崎寺に行はれるもの、岩角から水面に平行して湖上に突出している竿から附近の青年達が高飛込を競う。觀衆は湖上に船を浮べてこれを見る。
長命寺の千日會	8. 8~9	舊の7月17日に行はれるもので、遠近の信男信女が多数参詣する。
竹生島の蓮華會	8. 15	湖中の靈島竹生島寶嚴寺で行はれる。御籤を上げ頭にさし、辨才天の像を奉納する。湖岸各地方より参詣者が娯集する。
來迎寺の虫干會	8. 15~16	來迎寺には國寶を始め多数の寺寶あり、この日虫干しをかねて秘藏の寶物を一般人に觀覽せしめる。
木之本の地藏縁日	8. 23~25	延命地藏で有名な木之本の淨信寺の縁日、一年三回行はれる縁日中最も参詣者の多いもの、本縣は勿論近府縣からの参詣者に賑う。
叡山の元三會	9. 3	僧良源(慈慧大師、元三大師)の法會で、二日の夜から徹夜で行はれる。
藤樹神社の例祭	9. 25	近江聖人中江藤樹先生を祀る當社の例祭で、その徳を敬慕する人々の参詣が多い。

(3) 観 光 行 事 (續)

行 事	月 日	概 説
田上不動の開帳	9. 28	太神山不動寺本堂で行はれる、採燈大護摩供を修行し、地元はもとより全国の篤信家が蜂集する。
淨嚴院参り	10. 3~12	安土間合で有名な淨嚴院の秋季大法要で、境内には露店、興行物等がある。
堅田の城門祭	10. 8	勾當の内侍が水死した處の泥をとり墓の上に積み祭の當日は大松明をたて神主を先頭に町内をねり歩く、又の名「狂祭」という。
大津祭(四宮祭)	10. 10	天孫神社の例祭で所謂近江三大祭の一つ、13基の曳山は雅味豊かな装飾をなし、鉦、太鼓、笛の音賑かに巡行する。
長濱祭	10. 13~15	長濱の八幡神社の例祭、近江三大祭の一、古式による太刀渡と曳山狂言とは秀吉長濱在城當時を偲ばせる豪華なものである。12輻の曳山は何れも朱塗、黒塗の樓閣造り、金銀をちりばめたものである。
えびす講賣出し	11. 19~20	大津市、彦根市を始め主要各町に於て各商店が賑々しく賣出しをなす。
青龍寺の義士祭	12. 14	赤穂義士の靈を祀り特に大石父子の木像には昭和三年入佛式を行い、當日は祭典並びに義士の追弔慰靈をなし、義士の遺物、遺墨を展覽に供する。

(4) 指定史蹟名勝、天然記念物 (23. 12. 31 現在)

種 目	名 稱	指 定 年 月	所 在 地 及 指 定 區 域
史 蹟	茶白山古墳・小茶白山古墳	大 10. 3	大津市膳所町
〃	藤 樹 書 院 跡	〃 11. 3	高島郡青柳村
〃	紫 香 樂 宮 跡	〃 15. 10	甲賀郡雲井村
〃	廢少菩提寺石多寶塔及石佛	〃 〃 〃	〃 岩根村
〃	安 土 城 跡	〃 〃 〃	蒲生郡安土村 神崎郡能登川町
〃	北 畠 具 行 墓	昭 4. 11	坂田郡柏原村
〃	清瀧寺京極家墓所	〃 7. 3	〃 〃
〃	小 谷 城 跡	〃 12. 4	東淺井郡小谷村
〃	崇 福 寺 跡	〃 16. 1	大津市滋賀里町
〃	甲 山 古 墳	〃 〃 12	野洲郡野洲町
〃	圓 山 古 墳	〃 〃 〃	〃 〃
〃	垂水齋王頼宮跡	〃 19. 6	甲賀郡大野村
〃	狛坂磨崖佛	〃 〃 〃	栗太郡金勝村
〃	延 暦 寺 境 内	〃 9. 3	滋賀郡坂本村 (京都府の一部を含む)
名 勝	海 津 大 崎	昭 6. 3	高島郡海津村
〃	雄 松 崎 湖 岸	〃 8. 2	滋賀郡小松村
〃	淨 信 寺 庭 園	〃 9. 12	伊香郡木之本町
〃	大通寺含山軒及蘭亭庭園	〃 〃 〃	長濱市御堂前

(4) 指定史蹟名勝、天然記念物 (續)

施 目	名 稱	指 定 年 月	所 在 地 及 指 定 區 域
名 勝	青 岸 寺 庭 園	昭 9. 12	坂田郡米原町
〃	胡宮神社社務所庭園	〃 〃 〃	犬上郡多賀町
〃	多賀神社奥書院庭園	〃 10. 6	〃 〃
〃	舊 秀 隣 寺 庭 園	〃 10. 12	高島郡朽木村
〃	醒 井 峽 谷	〃 〃 〃	坂田郡醒井村
名勝及史蹟	竹 生 島	昭 5. 7	東淺井郡竹生村
〃	圓 滿 院 庭 園	〃 9. 12	大津市別所
〃	光 淨 院 庭 園	〃 〃 〃	〃 〃
〃	善 法 院 庭 園	〃 〃 〃	〃 〃
天然記念物	三 雲 村 美 松 自 生 地	大 10. 3	甲賀郡三雲村
〃	南 花 澤 の ハ ナ ノ キ	〃 〃 〃	愛知郡東押立村
〃	北 花 澤 の ハ ナ ノ キ	〃 〃 〃	〃 〃
〃	石 山 寺 柱 灰 石	〃 11. 3	大津市石山寺邊町
〃	西大路村ヒダリマキガヤ	〃 〃 10	蒲生郡西大路村
〃	源 氏 螢 發 生 地	〃 13. 12	野洲郡守山町
〃	了徳寺御葉附イチヨウ	昭 4. 12	坂田郡醒井村
〃	醒 井 の 不 斷 櫻	〃 5. 2	〃 〃
〃	鎌掛谷ホンシヤクナゲ群落	〃 6. 3	蒲生郡鎌掛村
〃	綿向山麓の接觸變質地帯	〃 17. 9	〃 西大路村
〃	鎌 掛 の 屏 風 岩	〃 18. 8	〃 鎌掛村
〃	長岡源氏螢發生地	〃 19. 3	坂田郡東黒田村
〃	息長源氏螢發生地	〃 〃 〃	〃 息長村
〃	別 所 高 師 小 僧	〃 〃 11	蒲生郡南比都佐村
〃	比叡山鳥類蕃殖地	〃 5. 10	滋賀郡坂本村 (京都府の一部を含む)
(地域を定めず) 指定したるもの 天然記念物	小 國 雞	昭 16. 1	滋 賀 縣 (京都府三重縣を含む)
(假指定) 史 蹟	志 賀 宮 跡 傳 説 地	昭 3. 10	大津市南滋賀
〃	瓢 箪 山 古 墳	〃 10. 11	蒲生郡安土村
〃	大 吉 寺 跡	〃 〃 12	東淺井郡上草野村
(〃) 名 勝	湖 南 勝 區	大 10. 8	滋賀郡・栗太郡・大津市

昭和二十五年三月二十五日印刷
昭和二十五年三月三十一日發行

大津市東浦一
發行所 滋賀縣總務部調查課

大津市四宮町一六
印刷所 株式會社 中村太古舍

發行部數 700

非 賣 品