

附 録

歴代滋賀県議会議長

氏 名	就 任 年 月	住 所	在 任 年 月
武笠資節	明 12. 4	…	1. 2
野口忠藏	" 13. 5	蒲生郡 繪田村	1. 1
川島宇一郎	" 14. 5	高島郡 長尾村	3. 2
馬場新三郎	" 17. 6	犬上郡 高宮村	1. 9
川島宇一郎	" 19. 2	高島郡 長尾村	2. 2
中小路与平	" 21. 3	蒲生郡 西莊村	2. 1
川島宇一郎	" 23. 3	高島郡 長尾村	1. 9
岡田逸治郎	" 24. 11	野洲郡 守山村	2. 5
林好本	" 27. 3	犬上郡 彦根町	2. 1
鶴飼退藏	" 29. 3	栗太郡 金勝村	2. 7
大原重右衛門	" 31. 9	甲賀郡 土山村	1. 2
沢竜藏	" 32. 10	大津市 堅田町	3. 2
中村源右衛門	" 35. 11	蒲生郡 市辺村	1. 2
横山安忍	" 36. 10	犬上郡 久徳村	4. 1
西川嘉右衛門	" 40. 10	蒲生郡 島村	2. 2
横田隆治	" 42. 11	東浅井郡 虎姫村	2. 0
井上敬之助	" 44. 10	甲賀郡 石部町	4. 1
安原仁兵衛	大 4. 10	高島郡 安曇村	4. 6
岡田定治郎	" 9. 3	大津市 白玉町	3. 9
藤沢万九郎	" 12. 10	東浅井郡 竹生村	1. 2
山中正吉	" 13. 11	蒲生郡 西大路村	4. 7
丸橋茂平	昭 4. 5	愛知郡 秦川村	2. 6
橋本二郎	" 6. 10	蒲生郡 八幡町	4. 1
佐野真次郎	" 10. 10	東浅井郡 小谷村	3. 2
田中久平	" 13. 11	坂田郡 神照村	1. 1
別所喜一郎	" 14. 11	甲賀郡 水口町	3. 1
前田節郎	" 17. 11	高島郡 大溝町	2. 1
梅井孫三郎	" 19. 11	蒲生郡 安土村	1. 1
長野重右衛門	" 20. 11	坂田郡 法性寺村	1. 7
小林郁	" 22. 5	彦根市 江戸町	1. 3
河原伊三郎	" 23. 7	野洲郡 速野村	0. 8
小林郁	" 24. 2	彦根市 江戸町	0. 10
堀江喜一郎	" 24. 11	坂田郡 東黒田村	1. 7
堀江喜一郎	" 26. 5	"	2. 1
吉川孫右衛門	" 28. 6	伊香郡 七郷村	2. 0
辻田太一人	" 30. 5	東浅井郡 大郷村	1. 0
船野長藏	" 31. 3	伊香郡 高月町	2. 0
丹波重藏	" 33. 3	蒲生郡 安土町	1. 1
古川俊一	" 34. 5	草津市 草津町	

歴代滋賀県知事

Table of former governors of Shiga Prefecture, listing names, appointment dates, and resignation dates.

市町村職員数 (昭和34年3月31日現在) (地方課)

Table of municipal and village employee counts as of March 31, 1959, categorized by municipality and type of employee.

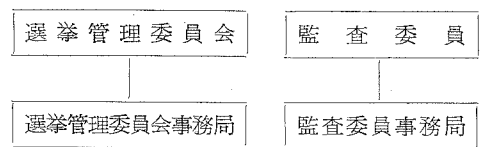
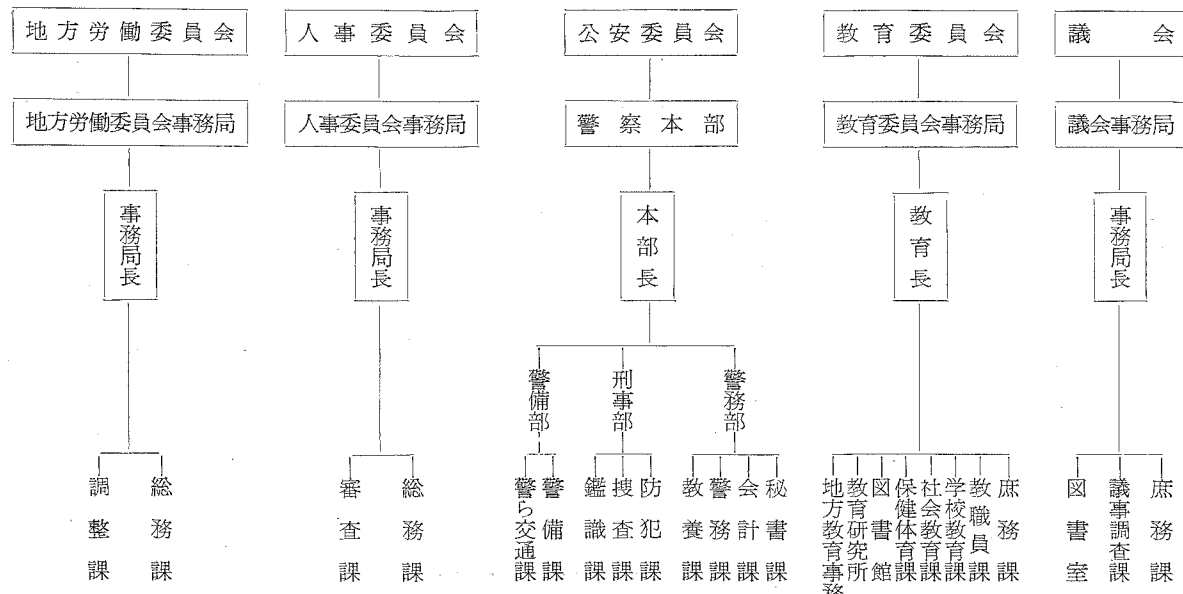
注 昭和33年度市町村決算状況報告書による。一般職員には教育関係職員および消防職員を含む。教員は市町村採用の教員数。公営企業関係職員を除く。

県職員数 (昭和34年3月1日現在) (人事課)

Table of prefectural employee counts as of March 1, 1959, categorized by department and employee type.

滋 賀 県 行 政 機 構 図

(昭34.3.31)



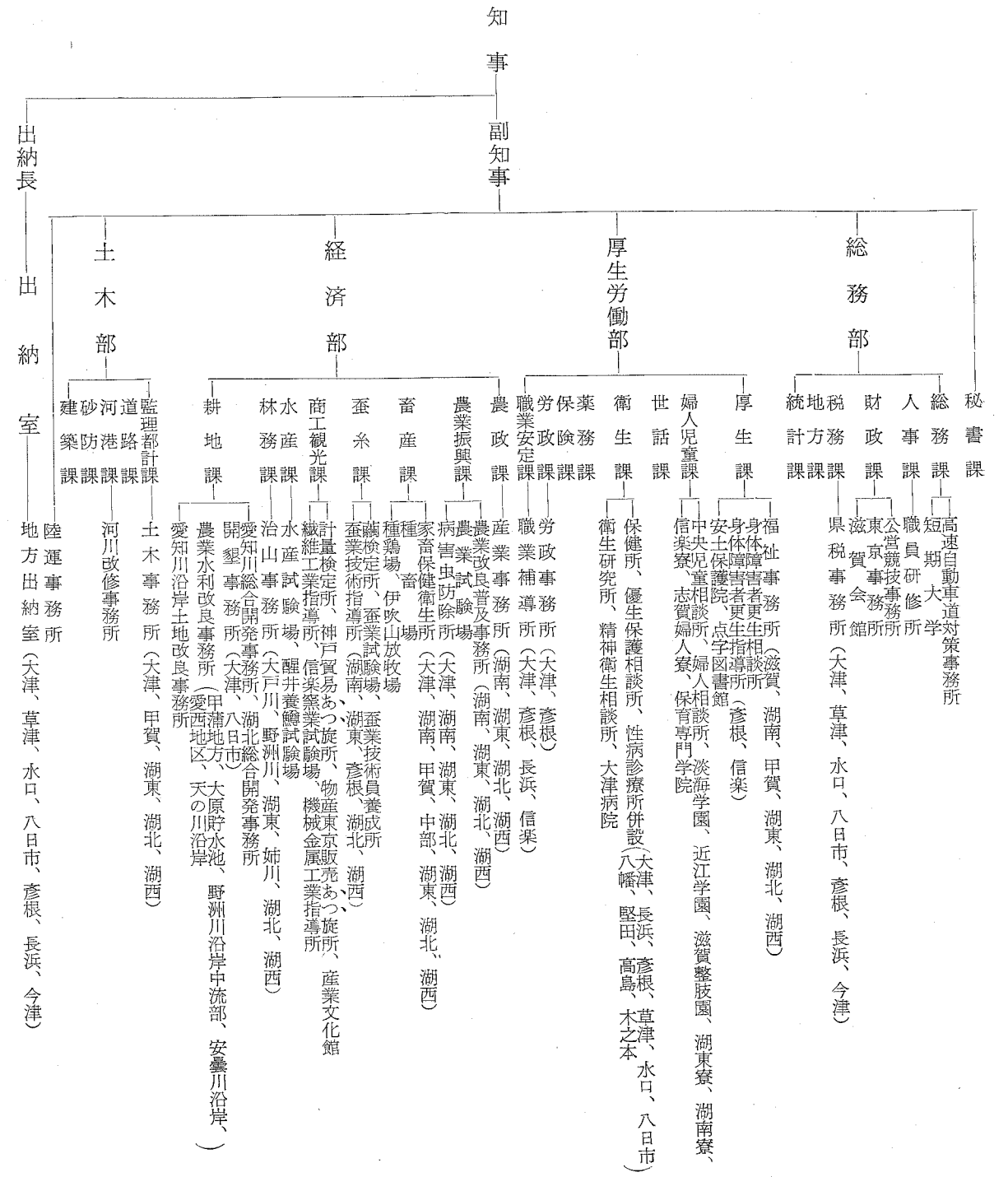
琵琶湖海区漁業調整委員会

内水面漁場管理委員会

収 用 委 員 会

農 業 会 議

警察学校
 特別機動隊
 通信出張所
 警察 署
 〔天津、草津、水口、信楽、近江八幡、日野、八日市、愛知川、彦根、米原、長浜、虎姫、木之本、今津、高島、堅田〕



都道府県の面積および人口

都道府県	面積 km ²	世帯数	人口	昭和31年	昭和32年	昭和33年
	昭和30年国調	昭和30年国調	昭和30年国調	推計人口	推計人口	総推計人口
全 国	369 660.74	17 959 923	89 275 529	90 258 920	91 084 914	92 006 862
北海道	78 508.67	897 769	4 773 087	4 840 257	4 897 504	4 983 940
青森	9 612.65	243 353	1 382 523	1 399 064	1 411 734	1 424 961
岩手	15 274.46	250 280	1 427 097	1 439 185	1 445 197	1 454 069
宮城	7 285.71	302 605	1 727 065	1 741 966	1 744 866	1 751 771
秋田	11 608.97	236 998	1 348 871	1 351 119	1 348 947	1 346 516
山形	9 325.15	239 895	1 353 649	1 352 845	1 349 636	1 344 926
福島	13 779.82	370 577	2 095 237	2 098 500	2 093 500	2 093 552
茨城	6 089.68	382 315	2 064 037	2 070 136	2 072 252	2 073 102
栃木	6 437.64	284 267	1 547 580	1 546 229	1 541 644	1 538 370
群馬	6 331.86	301 500	1 613 549	1 614 796	1 608 000	1 601 757
埼玉県	3 802.42	423 902	2 262 623	2 286 429	2 310 470	2 340 770
千葉県	5 033.92	423 617	2 205 060	2 220 190	2 236 077	2 258 825
東京都	2 023.01	1 797 466	8 037 084	8 347 718	8 665 922	8 986 290
神奈川県	2 361.37	625 619	2 919 497	2 994 952	3 080 043	3 173 679
新潟県	12 575.33	449 393	2 473 492	2 471 432	2 462 569	2 459 467
富山県	4 252.03	199 332	1 021 121	1 021 799	1 022 140	1 023 310
石川県	4 193.92	198 161	966 187	969 286	969 590	970 668
福井県	4 264.70	156 827	754 055	755 554	753 788	753 381
山梨県	4 463.48	155 561	807 044	803 543	797 547	792 307
長野県	13 624.03	407 770	2 021 292	2 014 362	2 002 051	1 995 014
岐阜県	10 479.29	314 923	1 583 605	1 587 790	1 592 258	1 599 630
静岡県	7 768.75	490 068	2 650 435	2 672 354	2 691 946	2 712 410
愛知県	5 057.55	748 928	3 769 209	3 857 743	3 947 919	4 017 198
三重県	5 765.85	305 379	1 485 582	1 486 732	1 484 362	1 484 714
滋賀県	4 016.00	177 482	853 734	851 914	848 984	844 236
京都府	4 633.61	426 024	1 935 161	1 951 806	1 966 992	1 979 836
大阪府	1 809.93	1 023 248	4 618 308	4 758 081	4 928 498	5 092 121
兵庫県	8 329.92	785 747	3 620 947	3 673 686	3 731 117	3 785 310
奈良県	3 692.11	158 643	776 861	774 323	771 304	770 035
和歌山県	4 714.99	223 526	1 006 891	1 008 757	1 005 875	1 005 760
鳥取県	3 488.39	120 879	614 259	614 055	611 925	610 367
島根県	6 625.04	186 422	929 066	926 698	919 592	916 198
岡山県	7 059.93	352 402	1 689 800	1 694 753	1 692 861	1 690 175
広島県	8 431.22	475 145	2 149 044	2 161 340	2 171 607	2 182 426
徳島県	6 073.10	346 668	1 609 839	1 620 281	1 625 855	1 633 302
香川県	4 142.85	174 250	878 109	875 726	868 085	863 700
愛媛県	1 859.36	195 136	943 823	945 052	940 512	936 944
高知県	5 651.18	317 899	1 540 628	1 545 118	1 540 395	1 537 366
福岡県	7 104.24	197 560	882 683	884 437	879 506	878 038
佐賀県	4 900.77	778 185	3 859 764	3 910 764	3 957 386	4 008 537
長門県	2 403.50	181 468	973 749	974 451	969 378	966 802
熊本県	4 086.38	347 589	1 747 596	1 762 533	1 767 945	1 781 060
大分県	7 371.41	362 477	1 895 663	1 908 310	1 909 337	1 907 368
宮崎県	6 312.43	253 221	1 277 199	1 279 250	1 273 601	1 268 234
鹿児島県	7 732.51	226 271	1 139 384	1 148 995	1 149 339	1 151 412
鹿 児 島	9 140.17	443 176	2 044 112	2 044 609	2 024 858	2 017 008

注 各年10月1日現在 資料 総理府統計局「国勢調査報告」都道府県人口の推計より

都道府県民所得一覽表

(単位百万円)

都道府県別	県内生産所得		県民個人所得		県民分配所得		県民所得1人当り平均	
	3 2 年	対前年比	3 2 年	対前年比	3 2 年	対前年比	3 2 年	国民所得1人当り所得に対する比
国民所得	8 169 300	108.5	7 399 900	108.1	8 169 300	108.5	89 723	100.0
北海道	475 236	121.1	435 646	120.1	454 161	120.8	91 768	102.2
青森	95 794	111.1	93 552	107.6	93 378	109.0	66 119	73.7
岩手	96 470	111.7	93 622	110.6	93 943	111.0	64 811	72.2
宮城	124 531	110.3	120 873	112.0	121 906	112.5	69 860	77.9
秋田	101 126	107.0	99 272	107.1	97 843	107.3	72 533	80.8
山形	100 051	111.5	97 664	111.2	95 770	111.3	72 363	80.7
福島	162 881	113.1	138 592	106.1	141 417	107.5	67 277	75.0
茨城	151 908	115.9	145 421	112.0	149 224	114.3	71 699	80.0
栃木	-	-	119 021	109.3	120 048	109.5	77 870	86.8
群馬	-	-	108 082	108.0	112 125	134.0	69 963	78.0
埼玉県	-	-	184 891	109.0	194 451	-	83 203	92.7
千葉県	143 014	108.7	165 745	109.9	167 432	110.1	74 900	83.5
東京都	-	-	1 202 848	115.1	1 377 090	116.3	161 562	184.6
神奈川県	406 999	113.0	324 770	114.0	379 623	117.6	124 400	138.6
新潟県	196 780	114.3	185 108	109.6	186 249	111.0	75 176	83.8
富山県	96 497	113.1	89 195	113.4	91 666	112.9	89 769	100.1
石川県	79 890	110.2	78 440	109.4	79 655	110.1	82 034	91.4
福井県	62 630	109.5	60 234	108.4	61 016	109.0	80 946	90.2
山梨県	55 143	108.7	54 796	107.7	55 143	108.7	69 141	77.1
長野県	157 385	113.2	151 276	104.9	151 130	105.4	75 565	84.2
岐阜県	120 866	111.6	121 843	112.4	127 348	113.9	80 093	89.3
静岡県	250 020	114.9	232 589	113.1	239 676	113.4	89 122	99.3
愛知県	493 831	121.6	403 944	113.4	475 255	119.7	120 379	134.2
三重県	132 556	111.7	111 664	108.8	112 194	110.4	76 064	84.8
滋賀県	76 860	107.9	69 023	103.2	69 223	103.4	81 534	90.9
京都府	-	-	195 749	107.9	202 976	112.1	103 191	115.0
大阪府	-	-	605 602	110.2	710 603	114.6	144 873	161.5
兵庫県	354 587	104.2	403 231	107.7	448 443	114.5	120 148	134.0
奈良県	57 005	112.2	65 088	111.3	64 110	111.9	81 059	90.3
和歌山県	83 070	105.9	81 058	103.8	83 212	104.6	80 822	90.1
鳥取県	46 774	106.7	43 120	105.1	42 783	105.5	69 214	77.1
島根県	63 166	107.7	63 574	106.5	63 166	107.7	68 734	76.6
岡山県	140 282	107.0	130 423	106.4	132 622	107.4	78 335	87.3
広島県	198 013	117.3	177 406	109.6	178 540	110.6	82 201	91.6
徳島県	145 488	105.1	124 724	108.3	134 505	106.0	83 054	92.6
香川県	59 745	105.3	59 373	106.5	58 734	107.1	67 643	75.4
愛媛県	85 744	107.2	81 886	105.2	82 846	106.4	87 907	98.0
高知県	123 554	105.9	114 700	106.9	118 059	107.8	76 662	85.4
福岡県	66 145	109.0	64 510	108.6	64 542	110.4	73 384	81.8
佐賀県	392 361	110.4	374 835	115.2	399 442	115.7	101 373	112.9
長門県	68 410	109.5	68 460	109.0	67 915	109.7	69 867	77.9
熊本県	139 345	116.1	125 337	107.2	125 718	108.2	70 947	79.1
大分県	131 031	110.0	133 611	106.4	130 344	106.7	68 279	76.1
宮崎県	101 692	121.5	96 148	114.0	95 531	115.2	75 056	83.6
鹿児島県	76 145	104.4	66 470	100.5	66 182	99.8	58 080	64.7
鹿 児 島	96 620	106.1	100 572	107.8	97 952	107.8	53 702	59.9

都道府県の農業、製造業、商業一覽

都道府県別	昭和34年 水稲陸稻合計 推定実取高	作況指数		製 造 業 (昭和31年12月)			商 業 (昭和33年推計)	
		水稲	陸稻	事業所数	従業者数	製造品出荷額等	商店数	年間販売額
全 国	12 501 000	109	115	433 373	6 047 664	8 691 911 108	14 374	17 478 885
北海道	746 800	125	101	11 417	155 882	251 078 053	535	714 204
青森	362 600	112	113	2 877	26 245	26 363 102	190	96 594
岩手	313 200	110	116	3 035	36 988	58 114 263	182	94 313
宮城	481 400	111	120	4 650	46 858	49 859 052	253	177 160
秋田	515 600	108	146	3 366	35 848	57 908 545	188	69 065
山形	459 000	105	147	4 921	52 221	41 301 883	198	87 567
福島	445 000	112	131	7 103	72 925	75 378 835	299	145 670
茨城	459 000	117	143	5 803	69 713	86 977 430	312	116 488
栃木	328 100	106	119	8 589	79 599	84 817 260	264	105 547
群馬	168 400	93	121	11 350	99 471	86 235 127	262	135 444
埼玉県	293 600	97	119	11 435	149 727	171 365 744	347	158 100
千葉県	453 200	116	103	6 794	73 540	104 093 063	328	182 798
東京都	33 000	99	102	48 085	871 382	1 287 936 086	1 489	4 440 768
神奈川県	74 600	90	104	7 493	266 535	627 436 085	463	430 914
新潟	819 000	109	148	12 294	137 324	138 467 382	382	233 245
富山	309 600	113	123	3 584	75 711	108 097 928	193	86 812
石川	225 500	112	163	7 070	86 342	72 028 020	166	142 628
福山	204 200	115	111	6 093	67 217	54 864 751	143	114 315
山長	66 600	95	94	7 952	41 262	30 343 125	118	58 255
岐阜	370 500	108	122	8 325	108 959	98 273 363	300	165 994
静岡県	221 700	97	80	11 845	130 716	136 244 461	265	153 206
愛三	180 900	87	99	19 532	230 433	322 396 379	479	280 812
滋賀	241 500	77	82	36 891	561 278	801 107 052	756	1 657 246
滋賀	227 800	100	100	7 519	110 072	161 767 851	232	99 274
京都	255 200	103	101	3 948	56 099	66 891 646	132	49 218
大阪	144 700	108	96	17 928	168 766	192 294 367	372	422 996
兵庫	124 600	100	101	34 561	663 181	1 138 516 494	1 015	4 131 699
奈良	376 300	109	91	15 062	351 934	688 308 763	604	532 601
和歌山	112 000	104	93	4 929	35 425	36 938 762	122	33 971
和歌山	98 200	104	89	6 003	62 705	126 919 977	190	86 054
鳥取	124 200	112	107	2 038	18 792	16 251 663	89	41 434
島根	190 300	122	106	3 400	30 882	32 733 146	140	61 451
岡山	327 500	108	112	10 050	121 462	144 393 706	248	146 283
広島	287 200	117	117	12 849	166 530	216 283 097	371	272 335
山口	229 700	116	106	4 833	85 693	177 323 873	241	178 564
徳島	108 500	113	79	3 554	38 066	37 340 492	140	54 444
香愛	153 600	105	107	4 880	51 359	59 408 729	166	107 985
高福	176 400	115	92	6 938	88 125	119 672 265	235	105 942
高福	132 300	124	102	3 440	28 390	26 274 933	140	63 305
高福	368 000	108	67	13 005	221 397	406 623 270	544	660 507
佐賀	226 500	111	79	3 346	27 788	25 028 990	138	64 496
長熊	101 800	101	60	5 283	56 786	55 766 706	233	126 753
大宮	325 100	111	92	5 835	54 931	59 010 762	274	122 430
大宮	212 100	116	80	4 323	40 572	55 669 245	183	87 863
大宮	170 000	109	109	2 777	41 754	42 693 154	158	66 705
鹿 児 島	256 200	111	112	6 368	50 779	35 112 228	272	115 209

昭和35年1月25日印刷

昭和35年1月30日発行

滋 賀 県

岐阜市七軒町15

印刷所 西濃印刷株式会社

電話 ② 1109番

注 昭和34年12月農林省発表 昭和31年工業調査通産省公表 昭和33年7月商業統計サンプリング集計結果通産省発表