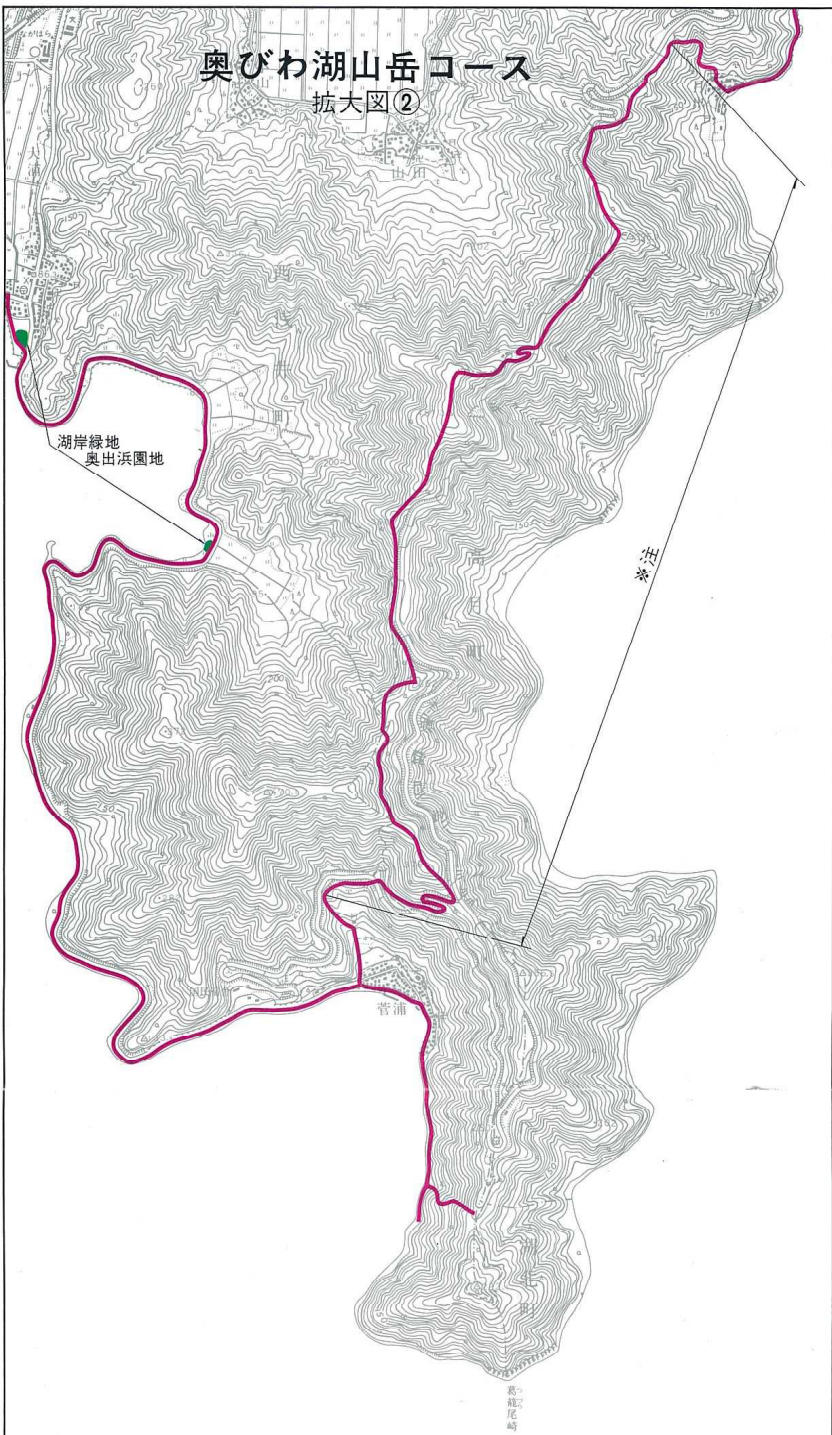
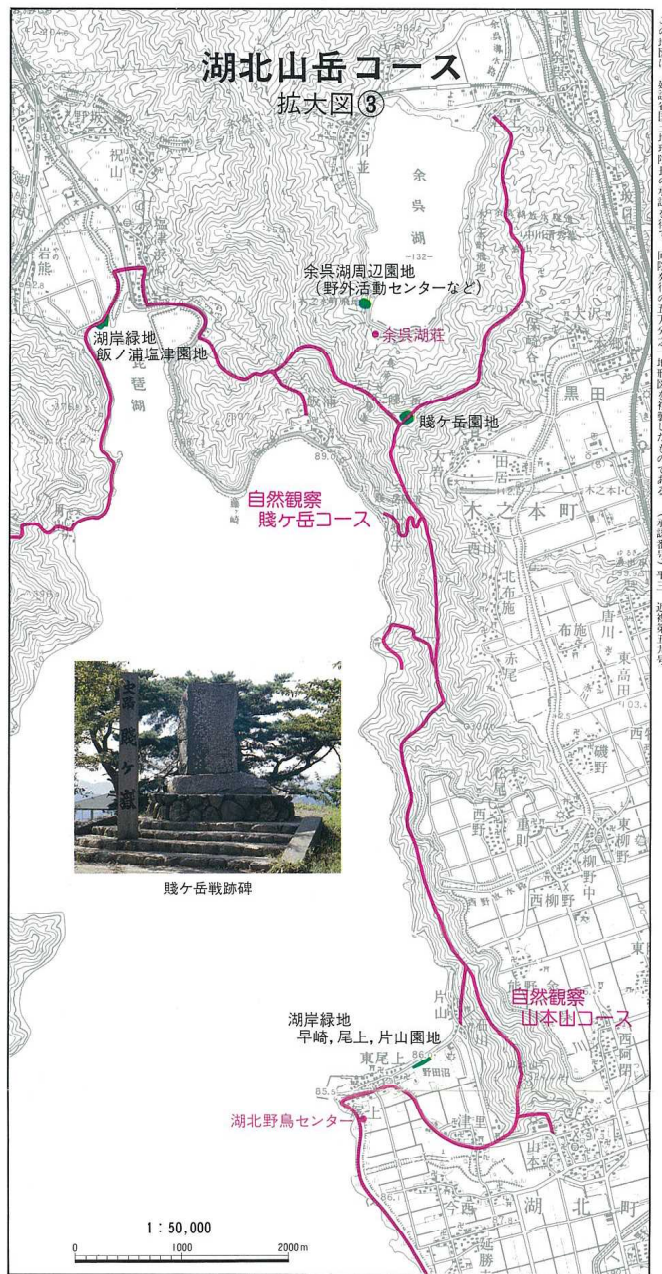


奥びわ湖山岳コース 拡大図②



※注
奥びわ湖パークウェイ(県道葛箆尾崎塩津線、葛箆尾崎大浦線)は、夜間(18:00~8:00)、冬季(12月中旬~3月中旬)および異常気象時通行止となるため、当歩道も通行出来なくなります。
また、この区間内には県道を横断する箇所がありますので車に注意して下さい。

湖北山岳コース 拡大図③



賤ヶ岳戦跡碑

1 : 50,000
0 1000 2000m

志賀湖の辺コース 拡大図①



近江舞子

1 : 50,000
0 1000 2000m

この地図は、建設省国土院の地形図を基に、関係者の協力により、1:50,000の地形図を複製したものである。(公認製図) 平成13年10月現在