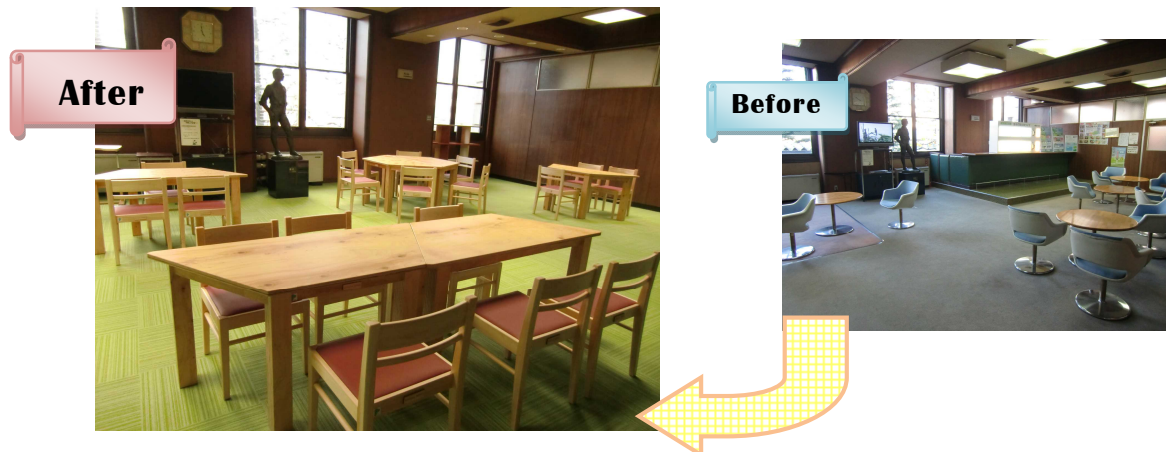


# 資料提供

提供年月日：平成26年(2014年)3月10日  
部局名：知事直轄組織  
所属名：広報課  
担当名：県民の声担当  
担当者名：堀江・木下  
内線：3047  
電話：077-528-3046  
E-mail：ab0001@pref.shiga.lg.jp

## 本館県民サロン 3月11日 装いを新たにお目見え！



### 1 本館県民サロンの新装について

県庁本館 1 階の県民サロンは、開室以来、来庁者の皆さんの待合スペースや、県政の情報提供の場として開放しています。

このたび、さらに情報提供を充実させるため、旧喫茶コーナーなどの撤去を行い、展示スペースを広げました。また、ゆったりとくつろいでいただき、県産材の良さを知っていただけるよう、県産材の椅子と机を設置しました。

### 2 県産材の椅子と机について

農林中央金庫大阪支店様からご寄付をいただき、県産材の椅子 18 脚と机 6 脚を設置しました。

なお、この椅子と机について、平成 26 年 3 月 11 日(火)午前 10 時 30 分～11 時に、滋賀県庁本館 3 階知事室にて、寄付目録が農林中央金庫大阪支店長様から、感謝状が知事から贈呈されます。贈呈後、農林中央金庫大阪支店長様と知事がサロンに移動し、実際に設置されている椅子と机を視察します。

### 3 展示について

新しくなった本館県民サロンを、県の取り組みの紹介の場、またイベントスペースとして活用し、県の魅力を発信していきます。3 月は下記のテーマで展示中です。みなさん、ぜひお越しください。

#### ◆「もっと使おう県産材」森林政策課

県産材を使用した木製品を設置し、県産材利用の普及啓発を図ります。

#### ◆「滋賀のイクメン・カジダンフォトコンテスト 2013」男女共同参画課

滋賀県の育児や家事に積極的な男性を対象にした写真コンテストの入賞作品等を展示します。