



附

録

歴代滋賀県議会議長

氏 名	就 任 年 月	住 所	在 任 年 月
武 笠 資 節	明 12. 4	…	1. 2
野 口 忠 藏	〃 13. 5	蒲生郡 綺田村	1. 1
川 島 宇 一 郎	〃 14. 5	高島郡 長尾村	3. 2
馬 場 新 三	〃 17. 6	犬上郡 高宮村	1. 9
川 島 宇 一 郎	〃 19. 2	高島郡 長尾村	2. 2
中 小 路 与 平 治	〃 21. 3	蒲生郡 西莊村	2. 1
川 島 宇 一 郎	〃 23. 3	高島郡 長尾村	1. 9
岡 田 逸 治 郎	〃 24. 11	野洲郡 守山村	2. 5
林 好 本	〃 27. 3	犬上郡 彦根町	2. 1
鶴 銅 退 藏	〃 29. 3	栗太郡 金勝村	2. 7
大 原 重 右 衛 門	〃 31. 9	甲賀郡 土山村	1. 2
大 谷 沢 竜 藏	〃 32. 10	大津市 堅田町	3. 2
中 村 源 右 衛 門	〃 35. 11	蒲生郡 市辺村	1. 2
横 山 安 忍	〃 36. 10	犬上郡 久徳村	4. 1
西 川 嘉 右 衛 門	〃 40. 10	蒲生郡 島 村	2. 2
横 田 隆 治	〃 42. 11	東浅井郡 虎姫村	2. 0
井 上 敬 之 助	〃 44. 10	甲賀郡 石部町	4. 1
安 原 仁 兵 衛	大 4. 10	高島郡 安曇村	4. 6
岡 田 定 治 郎	〃 9. 3	大津市 白玉町	3. 9
藤 沢 万 九 郎	〃 12. 10	東浅井郡 竹生村	1. 2
山 中 正 吉	〃 13. 11	蒲生郡 西大路村	4. 7
丸 橋 茂 平	昭 4. 5	愛知郡 秦川村	2. 6
橋 本 二 郎	〃 6. 10	蒲生郡 八幡町	4. 1
佐 野 真 次 郎	〃 10. 10	東浅井郡 小谷村	3. 2
田 中 久 平	〃 13. 11	坂田郡 神照村	1. 1
別 所 喜 一 郎	〃 14. 11	甲賀郡 水口町	3. 1
前 田 節 郎	〃 17. 11	高島郡 大溝町	2. 1
梅 井 孫 三 郎	〃 19. 11	蒲生郡 安土村	1. 1
長 野 重 右 衛 門	〃 20. 11	坂田郡 法性寺村	1. 7
小 林 郁 郎	〃 22. 5	彦根市 江戸町	1. 3
河 原 伊 三 郎	〃 23. 7	野洲郡 速野村	0. 8
小 林 郁 郎	〃 24. 2	彦根市 江戸町	0. 10
堀 江 喜 一 郎	〃 24. 11	坂田郡 東黒田村	1. 7
堀 江 喜 一 郎	〃 26. 5	〃	2. 1
吉 川 孫 右 衛 門	〃 28. 6	伊香郡 七郷村	2. 0
辻 田 大 一 郎	〃 30. 5	東浅井郡 大郷村	1. 0
船 野 長 人 蔵	〃 31. 3	伊香郡 高月町	2. 0
丹 波 重 蔵	〃 33. 3	蒲生郡 安土町	1. 1
古 川 俊 一 郎	〃 34. 5	草津市 草津町	0. 10
奥 村 悦 造	〃 35. 3	大津市 膳所丸の内	

歴代滋賀県知事

氏名	就任年月日	転退任年月日	備考
松田道之	明 4. 11. 22	明 8 3. 23	任内務大丞
籠手田安定	" 8. 4. 27	" 17. 7. 9	任元老院議員
中井弘	" 17. 7. 9	" 19. 7. 19	任県令
中井弘	" 19. 7. 19	" 23. 5. 21	任元老院議員
岩崎小二郎	" 23. 5. 21	" 24. 4. 9	任大分県知事
沖守固	" 24. 4. 9	" 24. 5. 17	免本官
渡辺千秋	" 24. 5. 17	" 24. 6. 15	任北海道長官
大越亨	" 24. 6. 15	" 29. 1. 11	死去
籠手田安定	" 29. 2. 4	" 30. 4. 7	依願免本官
折田平内	" 30. 4. 7	" 32. 4. 7	依願免本官
河島醇	" 32. 4. 7	" 35. 10. 4	任福岡県知事
鈴木定直	" 35. 10. 4	" 40. 1. 11	任高知県知事
川島純幹	" 40. 1. 11	大元 12. 30	任鳥取県知事
佐柳藤太	大元 12. 30	" 3. 4. 28	任千葉県知事
池松時和	" 3. 4. 28	" 6. 12. 17	任和歌山県知事
森正隆	" 6. 12. 17	" 8. 4. 18	任宮城県知事
堀田義次郎	" 8. 4. 18	" 12. 10. 25	依願免本官
末松借一郎	" 12. 10. 25	" 14. 9. 16	任茨城県知事
高橋守雄	" 14. 9. 16	" 15. 8. 5	任長野県知事
黒崎真也	" 15. 8. 5	昭 2. 5. 17	依願免本官
今村正美	昭 2. 5. 17	" 3. 6. 29	任朝鮮総督府慶尚北道知事
堀田鼎	" 3. 6. 29	" 4. 9. 10	任群馬県知事
田寺俊信	" 8. 9. 10	" 6. 1. 20	任石川県知事
除野康雄	" 6. 1. 26	" 6. 12. 18	依願免本官
山中恒三	" 6. 12. 18	" 6. 12. 21	依願免本官
新庄祐治	" 6. 12. 21	" 7. 6. 28	依願免本官
伊藤武彦	" 7. 6. 28	" 9. 10. 26	任福島県知事
村地信夫	" 9. 10. 26	" 11. 4. 22	依願免本官
二見直三	" 11. 4. 22	" 11. 9. 24	任台湾総督府警務局長
平敏孝	" 11. 9. 24	" 15. 4. 9	任長崎県知事
近藤襲太郎	" 15. 4. 9	" 17. 1. 10	任神奈川県知事
並川義隆	" 17. 1. 10	" 18. 7. 1	依願免本官
菊池盛登	" 18. 7. 10	" 20. 4. 21	任福岡県知事
稲田周一	" 20. 4. 21	" 21. 1. 25	退官
柴野和喜	" 21. 1. 25	" 22. 3. 10	退官の上 石川県知事
岡本三良	" 22. 3. 11	" 22. 4. 5	退官の上 本県副知事
服部岩吉	" 22. 5. 3	" 26. 4. 4	公選知事
服部岩吉	" 26. 4. 30	" 29. 11. 8	"
森幸太郎	" 29. 12. 10	" 33. 12. 6	"
谷口久次郎	" 33. 12. 7		

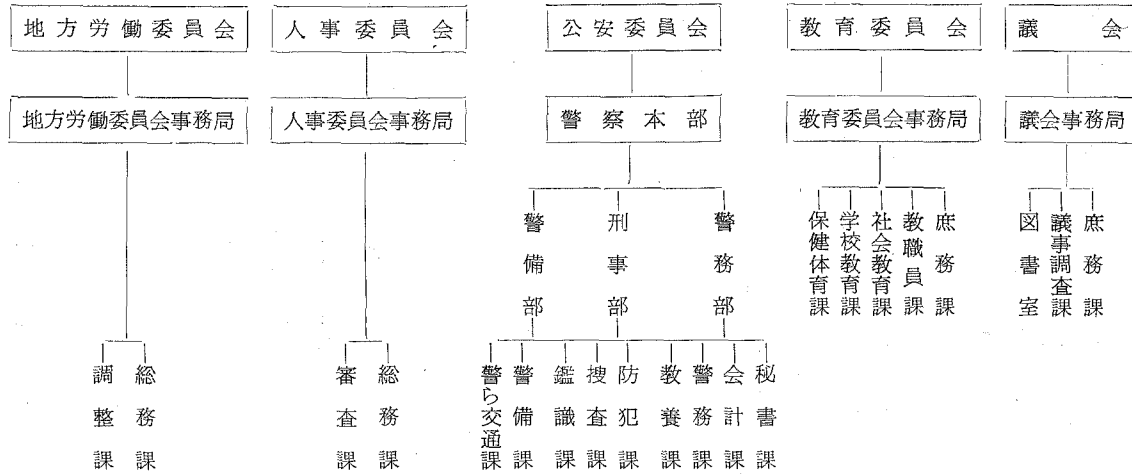
滋賀県職員数 (昭和35年3月1日現在)

区分	定現員	総数	吏員	その他	区分	定現員	総数	吏員	その他
総数	定現員	2,744	1,899	845	県事務所	定現員	278	215	63
	現員	2,679	1,788	891	大津県税事務所	定現員	40	35	5
							37	31	6
本庁	定現員	1,500	1,093	407	福祉事務所	定現員	72	64	8
		1,466	1,026	440			77	68	9
総務部	定現員	276	146	130	家畜保健衛生所	定現員	33	—	33
		271	135	136			36	35	1
厚生部	定現員	116	91	25	蚕業技術指導所	定現員	28	22	6
		115	83	32			28	21	7
商工労働部	定現員	57	46	11	衛生関係地方機関	定現員	256	165	91
		56	45	11			252	135	117
農林部	定現員	639	568	71	その他の機関	定現員	537	272	265
		628	534	94			511	265	246
土木部	定現員	369	215	154					
		350	199	151					
出納室	定現員	43	27	16					
		41	25	16					

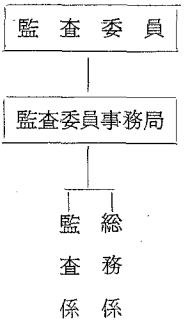
その他の機関(再掲)の現員

機関名	現員	機関名	現員	機関名	現員
計	511	湖東寮	8	信楽職業訓練所	3
滋賀会館	10	湖南寮	12	彦根職業訓練所	5
東京事務所	8	信楽寮	3	長浜職業訓練所	14
児童相談所	22	志賀婦人寮	3	農業試験場	89
産業文化館	8	保育専門学院	1	蚕業試験場	15
身体障害者更生相談所	3	葉事指導所	4	繭検定所	33
信楽身体障害者更生指導所	6	神戸貿易あつせん所	4	茶業指導所	6
彦根身体障害者更生指導所	5	東京物産販売あつせん所	3	種畜場	32
安土保護院	8	信楽窯業試験場	19	種鶏場	13
婦人相談所	5	繊維工業指導所	23	伊吹山放牧場	3
淡海学園	12	機械金属工業指導所	6	水産試験場	29
近江学園	30	八日市労政事務所	5	醒ヶ井養鱒試験場	12
滋賀整肢園	22	彦根労政事務所	5	大津地方出納室	6
点字図書館	1	大津職業訓練所	5	計量検定所	10

滋 賀 県 行 政 機 構

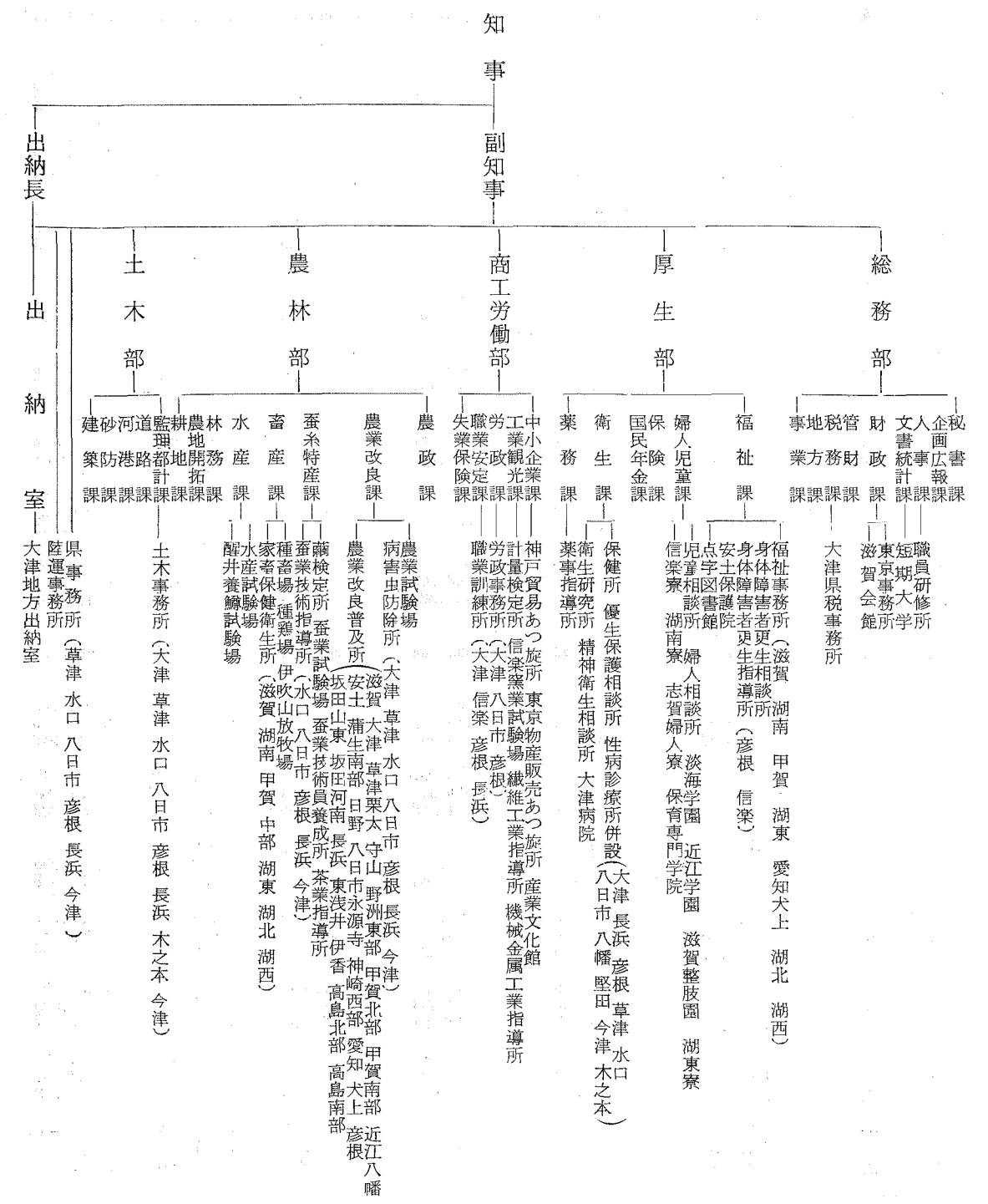


警察署
 大津 草津 守山 水口 信楽 八幡 日野 八日市
 愛知川 彦根 米原 長浜 虎姫 木之本 今津 高島 堅田



政 機 構

(昭和35年3月31日現在)



都道府県の面積および人口

Table with 7 columns: 都道府県, 面積(km2), 世帯数, 人口, 人口(昭和35年), 昭和33年, 昭和34年. Rows include national totals and various prefectures like 北海道, 宮城県, etc.

注 総理府統計局資料による。

都道府県民所得一覽表 (昭和33年) (単位 百万円)

Table with 10 columns: 都道府県, 県内生産所得, 県民個人所得, 県民分配所得, 県民所得1人当り平均. Rows include national totals and various prefectures like 北海道, 宮城県, etc.

都道府県の農業、製造業 および 商業

Table with 11 columns: 都道府県別, 昭和35年水稲陸稲合計推定実収高, 水, 稲, 陸, 稲, 昭和32年製造業 (昭和32年12月), 商業 (昭和33年推計), 事業所数, 従業者数, 製造品出荷額等, 商店数, 年間販売額. Rows include national totals and various prefectures like Hokkaido, Tohoku, Kanto, etc.

注 推定実収高は農林省発表のもので、100トン未満4捨五入してある。

製造業については、昭和32年工業調査結果（通産省公表）

商業については、昭和33年7月商業統計サンプリング集計結果（通産省公表）

市 町 村 職 員 数

Table with 15 columns: 市町村別, 総数, 一般職員, 教員, 消防職員, 臨時職員, 市町村別, 総数, 一般職員, 教員, 消防職員, 臨時職員. Rows list municipalities such as 神崎郡, 愛知郡, 豊田郡, etc., with their respective staff counts.

管 轄 の 変 遷

(昭和35年3月31日現在)

施行年月日	沿 革	市町村数の消長			
		総 数	市	町	村
昭和28. 10. 1	(町村合併促進法施行)	160	3	24	133
29. 3. 21	蒲生郡中野村と神崎郡八日市町を合併、神崎郡八日市町となす	159	3	24	132
29. 3. 31	蒲生郡八幡町、岡山村、金田村、桐原村、馬淵村の区域をもつて近江八幡市を設置	155	4	23	128
29. 4. 1	蒲生郡安土村、老蘇村を廃し、その区域をもつて安土町を設置	154	4	24	126
29. 8. 15	蒲生郡平田村、市辺村、玉緒村、神崎郡御園村、建部村および八日市町を廃し、その区域をもつて八日市市を設置	149	5	23	121
29. 9. 1	甲賀郡信楽町、雲井村、小原村、朝宮村および多羅尾村を廃し、その区域をもつて信楽町を設置	145	5	23	117
29. 10. 1	栗太郡治田村、葉山村、金勝村および大宝村を廃し、その区域をもつて栗東町を設置	142	5	24	113
29. 10. 1	東浅井郡湯田村、田根村、下草野村および七尾村を廃し、その区域をもつて浅井町を設置	139	5	25	109
29. 10. 15	栗太郡志津村、草津町、老上村、山田村、笠縫村および常盤村を廃し、その区域をもつて草津市を設置	134	6	24	104
29. 11. 3	愛知郡東押立村、西押立村、豊椋村を廃し、その区域をもつて湖東町を設置	132	6	25	101
29. 11. 3	高島郡広瀬村、安曇町、青柳村および本庄村を廃し、その区域をもつて安曇川町を設置	129	6	25	98
29. 12. 1	伊香郡北富永村、南富永村、古保利村を廃し、その区域をもつて高月町を設置	127	6	26	95
29. 12. 1	伊香郡杉野村、高時村、木之本町、伊香具村を廃し、その区域をもつて木之本町を設置	124	6	26	92
29. 12. 15	伊香郡余呉村、丹生村、片岡村を廃し、その区域をもつて余呉村を設置	122	6	26	90
30. 1. 1	神崎郡旭村、南五個荘村、北五個荘村を廃し、蒲生郡安土町の一部(清水鼻)の区域をもつて五個荘町を設置	120	6	27	87
30. 1. 1	愛知郡稲枝村、稲村、葉枝見村を廃し、その区域をもつて稲枝町を設置	118	6	28	84
30. 1. 1	東浅井郡小谷村、速水村を廃し、その区域をもつて湖北町を設置	117	6	29	82
30. 1. 1	高島郡海津村、剣熊村、西庄村、百瀬村を廃し、その区域をもつてマキノ町を設置	114	6	30	78
30. 1. 1	高島郡今津町、川上村、三谷村を廃し、その区域をもつて今津町を設置	112	6	30	76
30. 1. 1	高島郡新儀村、饗庭村を廃し、その区域をもつて新旭町を設置	111	6	31	74
30. 1. 15	野洲郡守山町、小津村、玉津村、河西村および速野村を廃し、その区域をもつて守山町を設置	107	6	31	70
30. 2. 1	愛知郡角井村、西小椋村を廃し、その区域をもつて愛東村を設置	106	6	31	69
30. 3. 3	野洲郡北里村を廃し、その区域を近江八幡市に編入	105	6	31	68
30. 3. 16	蒲生郡日野町、東桜谷村、西桜谷村、西大路村、鎌掛村、南比都佐村および北比都佐村を廃し、その区域をもつて日野町を設置	99	6	31	62
30. 3. 31	伊香郡七郷村を廃し、その区域を高月町に編入	98	6	31	61
30. 4. 1	滋賀郡仰木村、堅田町、真野村、伊香立村および葛川村を廃し、その区域をもつて堅田町を設置	94	6	31	57
30. 4. 1	栗太郡瀬田町、上田上村を廃し、その区域をもつて瀬田町を設置	93	6	31	56

管 轄 の 変 遷

(続)

施行年月日	沿 革	市町村数の消長			
		総 数	市	町	村
昭和30. 4. 1	甲賀郡大野村、土山町、山内村および鮎河村を廃し、その区域をもつて土山町を設置	90	6	31	53
30. 4. 1	甲賀郡佐山村、大原村、油日村を廃し、その区域をもつて甲賀町を設置	88	6	32	50
30. 4. 1	蒲生郡市原村、神崎郡永源寺村を廃し、その区域をもつて永源寺町を設置	86	6	34	46
30. 4. 1	愛知郡愛知川町、豊国村を廃し、その区域をもつて愛知川町を設置	85	6	34	45
30. 4. 1	愛知郡泰川村、八木荘村を廃し、その区域をもつて泰荘町を設置	84	6	35	43
30. 4. 1	犬上郡多賀町、大滝村および脇ヶ畑村を廃し、その区域をもつて多賀町を設置	82	6	35	41
30. 4. 1	坂田郡坂田村、息長村を廃し、その区域をもつて近江町を設置	81	6	36	39
30. 4. 1	伊香郡塩津村、永原村を廃し、その区域をもつて西浅井村を設置	80	6	36	38
30. 4. 1	野洲郡兵主村、中里村を廃し、その区域をもつて中主町を設置	79	6	37	36
30. 4. 1	犬上郡東甲良村、西甲良村を廃し、その区域をもつて甲良町を設置	78	6	38	34
30. 4. 1	野洲郡野洲町、篠原村および祇王村を廃し、その区域をもつて野町を設置	76	6	38	32
30. 4. 10	甲賀郡三雲村、岩根村を廃し、その区域をもつて甲西町を設置	75	6	39	30
30. 4. 15	甲賀郡伴谷村、柏木村、水口町および貴生川町を廃し、その区域をもつて水口町を設置	72	6	38	28
30. 4. 29	蒲生郡鏡山村、苗村を廃し、その区域をもつて竜王町を設置	71	6	39	26
30. 7. 10	坂田郡柏原村、大原村および東黒田村を廃し、その区域をもつて山東町を設置	69	6	40	23
30. 10. 1	滋賀郡和運村、木戸村および小松村を廃し、その区域をもつて志賀町を設置	67	6	41	20
31. 4. 1	甲賀郡土山町大字今郷の区域を同郡水口町に編入	67	6	41	20
31. 4. 1	伊香郡木之本町大字高野の区域を同郡高月町に編入	67	6	41	20
31. 5. 3	東浅井郡上草野村を廃し、その区域を浅井町に編入	66	6	41	19
31. 9. 1	坂田郡伊吹村、春照村、東浅井郡東草野村を廃し、その区域をもつて伊吹村を設置	64	6	41	17
31. 9. 1	坂田郡米原町、息郷村および醒井村を廃し、その区域をもつて米原町を設置	62	6	41	15
31. 9. 1	栗太郡栗東町大字波川の区域を草津市に編入	62	6	41	15
31. 9. 25	東浅井郡大郷村および竹生村を廃し、その区域をもつてびわ村を設置	61	6	41	14
31. 9. 30	犬上郡河瀬村および亀山村を廃し、その区域を彦根市に編入	59	6	41	12
31. 9. 30	愛知郡日枝村および犬上郡豊郷村を廃し、その区域をもつて豊郷村を設置	58	6	41	11
31. 9. 30	東浅井郡湖北町および朝日村を廃し、その区域をもつて湖北町を設置	57	6	41	10
31. 9. 30	滋賀郡志賀町大字鶴川の区域を高島郡高島町に編入	57	6	41	10
31. 10. 1	甲賀郡甲賀町大字嵯峨および和野の区域を同郡水口町に編入	57	6	41	10
32. 3. 1	野洲郡中洲村大字新庄、服部、立田、幸津川および小浜の区域を同郡守山町に編入				
32. 3. 1	野洲郡中洲村大字吉川、菖蒲、喜合の区域を同郡中主町に編入	56	6	41	9
32. 4. 3	犬上郡高宮町を廃し、その区域を彦根市に編入	55	6	40	9
33. 2. 1	蒲生郡武佐村を廃し、その区域を近江八幡市に編入	54	6	40	8
33. 10. 1	甲賀郡下田村を廃し、その区域を同郡甲西町に編入	53	6	40	7

市町村区画名一覧

大津市（市役所の所在地 大津市橋本町　電 大津 代 4221）（258区画）

雄琴学区 雄琴町、雄琴鹿鹿町、雄琴千野町、**坂本学区** 坂本本町、坂本穴太町、**下阪本学区** 清水ヶ崎町、北比叡辻町、南比叡辻町、登り町、渡り町、浜町、富ヶ崎町、外太閤町、内太閤町、新町、梵音堂町、北酒井町、南酒井町、叡止町、北大道町、南大道町、堂ノ前町、小唐崎町、栢町、五丁町、馬場町、四谷町、唐崎町、隣川町、**滋賀学区** 山中町、滋賀里北町、滋賀里南町、蟻ノ内町、南滋賀北町、南滋賀南町、鉦謙町、袈宮前町、湊町、**長等学区** 山上町、園城寺町、南別所町、北別所町、尾花川町、観音寺町、北保町、下大門町、上大門町、鹿隠町、袈出町、袈出車路町、中北国町、下北国町、今瓶町、中俣町、川口町、水揚町、東今竈町、西今竈町、下馬場町、上馬場町、土橋町、上北国町、石橋町、船塚町、萩屋町、西山町、蔵橋町、鍵屋町、菱屋町、石川町、小川町、真西町、長等町、袈出小関町、三保ヶ崎町、御蔭町、皇子山町、**道坂学区** 北町、南町、下栄町、上百石町、金場町、右施屋町、葛原町、寺町、東寺町、松屋町、東上栄町、西上栄町、新栄町、袈出掛町、長安寺町、隈寺町、上鶴栄町、下鶴栄町、東漕相生町、東漕上野町、東漕石野町、東漕大蔵町、東漕一番町、松本西松ヶ枝町、松本月見坂町、松本本宮町、松本梅林北町、松本梅林南町、松本朝日ヶ丘町、東漕蟹川町、東漕垣内町、関清水町、片原町、**藤尾学区** 大谷町、追分町、藤尾上横木町、藤尾下横木東町、藤尾下横木西町、藤尾奥町、**中央学区** 上京町、中京町、井筒町、松庵町、御在家町、大工町、下小唐崎町、藪原町、笹屋町、鍛冶屋町、境川町、堅田町、銅屋町、南保町、白玉町、獺師町、玉屋町、新町、太閤町、湊町、柳町、中堀町、湖南町、橋本町、元会所町、丸屋町、御蔵町、坂本町、下百石町、四宮町、和泉町、材木町、高見町、蛭子町、上平蔵町、下平蔵町、中ノ浜町、**平野学区** 松本平野町、松本東松ヶ枝町、了徳町、甚七町、西石場町、松本高木町、松本上町、松本石場町、松本下町、馬場西町、馬場北町、馬場東町、馬場元町、馬場南町、膳所山添町、馬場中町、膳所船町、膳所西ノ庄西町、膳所西ノ庄東町、**膳所学区** 膳所池ノ内町、同平尾町、同上清水町、同南相模町、同北相模町、同石袈町、同北石袈町、同北曙和町、同親町、同木之下町、同大竹町、同住吉町、同行啓町、同家中町、同魚屋町、同北大手町、同大津町、同丸ノ内町、同上浜田町、同浜田町、同小姓町、同坊主町、同大工町、同下清水町、同殿町、同伊勢屋町、同不動寺町、同中津町、同瓦ヶ浜町、同椿原町、同桜馬場町、同雲雀丘町、同上別保町、同北浦町、同宮町、同平和町、同天祐町、同南浦町、同下別俣町、同焼野町、同鈔砦山町、同御蔭浜町、**晴嵐学区** 粟津晴嵐町、粟津東町、石山鳥居川松原町、同栄町、粟津西町、石山鳥居川栄町、同浜町、同下ノ町、同中ノ町、同北上ノ町、同南上ノ町、同西上ノ町、同栄町三丁目、石山北大路河原町、同宮ノ内町、同元町、同長等町、同園山町、同旭町、石山谷田町、同国分町、**石山学区** 石山寺辺町、同平津町、同千町、同赤尾町、同南郷町、同外畑町、同内畑町、**大石学区** 大石東町、同富川町、同中町、同竜門町、同淀町、同曾東町、同小田原町、**田上学区** 田上羽栗町、同森町、同枝町、同関ノ津町、同里町、同太子町、同菰津町、同石居町、同黒津町

彦根市（市役所の所在地 彦根市本町46　電 彦根 2400～2407）（159区画） **沿革**

金亀町、尾末町、下片原町、上角屋町、連着町、下角屋町、桶屋町、職人町、四十九町、下藪下町、内船町、石ヶ崎町、丸野木町、西馬場町、観音堂筋町、中島町、一番町、二番町、三番町、四番町、五番町、小道具町、本町、鷹匠町、餌指町、彦根町、柳町、北新町、外船町、下瓦焼町、上瓦焼町、上藪下町、上新屋敷町、北組町、東新町、京町、七十八人町、三筋町、水流町、川原裏町、小藪町、安養寺町、田町、仲町、旗手町、上翟衆町、中組西町、中組東町、上御旗町、江戸町、外馬場町、伊賀町、百石町、西池淵町、西栄町、東栄町、中藪上片原町、中藪下片原町、中藪土橋町、中藪下横町、土橋町、川原町、橋本町、袋町、巽町、芹新町、芹橋町一丁目～同十五丁目、藪定人町、池洲町、下翟衆町、橋向町、新町、芹中町、大橋町、元岡町、沼波町、安清町甲、安清町乙、古沢町、里根町、外町、幸町、芹川町、後三条町、岡町、山之脇町、松原町、長曾根町、中藪町、大藪町、平田町、和田町、戸賀町、小泉町、竹ヶ鼻町、西今町、野瀬町、宇尾町、大堀町、東沼波町、西沼波町、地藏町、正法寺町、野田山町、甘呂町、開出今町、入坂町、三津屋町、須越町、日夏町、鳥居本町、小野町、宮田町、仏生寺町、中山町、善谷町、莊嚴寺町、甲田町、原町、武奈町、笹尾町、男鬼町、下矢倉町、佐和山町、高宮町、極楽寺町、出町、犬方町、広野町、葛籠町、西葛籠町、蓮台寺町、辻堂町、堀町、川瀬馬場町、金剛寺町、森堂町、南川瀬町、野口町、賀田山町、清崎町、千尋町、安食中町、楡町、大堂町

長浜市（市役所の所在地 長浜市高田町　電 長浜 代）1300）（157区画）

神前東町、月見ヶ丘町、神前西町、御坊東町、神前東町、三ノ宮北町、同中町、同南町、神前上町、北門前町、米川町、高田町、高田東町、高田北町、高田中町、高田西町、宮町、十軒町、金屋町、鉦南町、片町、南片町、神戸町、伊部町、御堂前町、三ツ矢南町、三ツ矢中東町、南三越町、北三越町、中三ツ矢町、東三ツ矢北町、東三ツ矢中町、東三

ツ矢南町、三ツ矢新道町、京町、三ツ矢北町、仏光寺町、大通寺町、北日吉町、中日吉町、南日吉町、郡上町、相生町、北呉服町、西魚屋祝町、南呉服東町、同上町、同元町、同南町、同殿町、同公園町、同公園北町、同鐘紡町、北船西町、大手町、横町、西本町、東本町、八幡町、永保町、箕浦町、紺屋町、北船東町、同北町、同南町、南船町、栄船町、船山町、南新町、上田町、中田町、下田町、田旭町、八幡東町、厚生寮、引揚町、八幡泉町、南高田町、東高田町、三和町、地福寺町、平方町、四ッ塚町、勝町、大辰巳町、室町、永久寺町、大戌亥町、下坂中町、寺田町、田村町、高橋町、下坂浜町、宮司東町、宮司西町、小堀町、大東町、今川町、七条東町、同中町、同西町、南小足町、新栄町、加納町、榎木町、南田附東町、同西町、川崎町、山階町、口分田町、保田町、今町、国友町、泉町、新庄寺町、新庄中町、新庄馬場町、小沢町、下之郷町、井ノ尻町、安宿寺町、森町、祇園町、列見町、十里町、神照東町、同西町、北新町、八幡中山町、中山町、一ノ宮町、分木町、春近町、石田町、堀部町、保多町、垣籠町、東上坂町、西上坂町、千草東町、同中町、同西町、八条町、本庄町、常喜東町、常喜西町、鳥羽上町、同南町、名越町、布勢町、小一条町、加田東町、同西町、同南町、同北町、同今町、相摸町

近江八幡市（市役所の所在地 近江八幡市博勞町元　電 近江八幡 代）750）（135区画）

繩手町末、繩手町中、繩手町元、鍵之手町、慈恩寺上、慈恩寺町中、慈恩寺町元、鍛冶屋町、新左衛門町、鉄炮町、生須町、薬師町、大工町、江南町、玉屋町、東畳屋町、西畳屋町、博勞町元、博勞町中、博勞町上、永原町上、永原町中、間之町、永原町元、仲屋町元、仲屋町中、仲屋町上、為心町上、為心町中、為心町元、大杉町、宮内町（西、東）、魚屋町元、魚屋町中、魚屋町上、新町四丁目、新町三丁目、新町二丁目、新町一丁目、玉木町一丁目、玉木町二丁目、正神町、小幡町中、小幡町上、本町五丁目、本町四丁目、本町三丁目、本町二丁目、本町一丁目、池田町一丁目、池田町二丁目、池田町三丁目、池田町四丁目、池田町五丁目、板屋町、北末町、北元町、元玉屋町、佐久間町、日杉町、西元町、西末町、孫平治町一丁目、孫平治町二丁目、土田町（鉾中、新出）、中村町（西田中、西出、東田中、東出、中出、中）、宇津呂町、桜宮町、音羽町、出町（一丁目～六丁目）、出町（大宮町一丁目、大宮町二丁目、栄筋）、八幡町（一丁目～六丁目）、市井町、多賀町（長己、石重、余内、浜小路、旭）北之主町（川西、宮前、北兵、王子、錦泉）、円山町、白玉町、島町、北津日町、中之主町、長命寺町、沖島町、小船町、加茂町、田中江町、牧町、元水茎町、大房町、船木町、南津田町、上田町、鷹飼町、西本郷町、金剛寺町、杉森町、長田町、西庄町、浅小井町、江頭町十王町、小田町、野村町、佐波江町、水茎町、竹町、東町、池田本町、森尻町、八木町、若宮町、日吉野町、大森町、中小森町、堀上町、白鳥町、赤尾町、安養寺町上野町、古川町、益田町、馬淵町（馬淵、七つ屋、新在家、岩倉）、東横舘町、千僧供町、東川町、上畑町、倉橋部町、浄土寺町、新巻町、長福寺町、武佐町、西生来町、末広町、野田町、西宿町、御所内町

八日市市（市役所の所在地 八日市市浜野町46　電 八日市 代）745番）（30区画）

林田町、御園町、中小路町、妙法寺町、岡田町、今代町、寺町、池田町、川口寺町、神田町、野村町、外町、五智町、八日市町、浜野町、金屋町、小脇町、中野町、今崎町、小今町、今堀町、建部日吉町、同南町、同上中町、同瓦屋寺町、同堺町、同北町、同下野町、上平木町、平田町、柏木町、下羽田町、上羽田町、市ノ辺町、糠塚町、野口町、三津屋町、布施町、蛇溝町、芝原町、柴原南町、下二俣町、尻無町、大森町、上大森町、土器町、瓜生津町、沖野町、清水町、東本町

草津市（市役所の所在地 草津市草津町355　電 草津 代）501番）（86区画）

馬場町、山寺町、山寺新田町、笠井町、岡本町、青地町、追分町、旭町、中尾町、東元町、元町一丁目、同二丁目、同三丁目、同四丁目、同五丁目、本町一丁目、川端町、本町二丁目、新町、市町三丁目、同四丁目、同五丁目、同六丁目、宮町、矢倉町、室木町、東室木町、大路井南町、同中町、同北中町、同北町、大宮町、新屋敷町、神世町、栄町一丁目、同二丁目、生栄町、弥栄町、波川町、野路町、川の下町、橋岡町、矢橋町、南笠町、新浜町、北山田町、五条町、山田町、南山田町、不動浜町、岡町、木ノ川町、出屋敷町、新田町、御倉町、上笠町、野村町、平井町、川原町、駒井沢町、新堂町、集町、下笠馬場町、下出町、井ノ元町、市場町、北出町、寺内町、南出町、小屋場町、浜町、松原町、片岡町、下寺町、津田江町、下物町、芦浦下町、芦浦上町、長東町、上寺町、穴村町、北大萱町、志那町、吉田町、志那中町、上束町

堅田町（町役場の所在地 滋賀郡堅田町大字本堅田1482―1　電 堅田 1・30・141・33・117番）（27区画）

仰木、本堅田、今堅田、衣川、真野、家田、大野、谷口、普門、佐川、生津、北在地、途中、向在地、上在地、下在地、上竜筆、下竜筆、南庄、坊村、木戸口、中村、梅ノ木、附居、細川貫井、坂下

志賀町（町役場の所在地 滋賀郡志賀町大字木戸879　電 木戸 1・30番）（17区画）

小野、和邇中、今宿、南兵、中兵、北浜、高城、栗原、南船路、八屋戸、木戸、荒川、大物、南比良、北比良、南小

松、北小松

栗 東 町（町役場の所在地 栗太郡栗東町安養寺462の1 電 草津 30・31番 手原 1・56番）（34区画）

御園、観音寺、井上、東坂、荒張、上砥山、高野、六地藏、小野、手原、大橋、出庭、辻、林、伊勢落、坊袋、中沢目川、岡、小柿、下戸山、川辺、安養寺、下釣、上釣、縋、苅原、笠川、北中小路、小平井、野尻、靈仙寺、十里、蜂屋

瀬 田 町（町役場の所在地 栗太郡瀬田町大字大江1155 電 瀬田 4・64・109・153番）（14区画）
大江、神領、橋本、南大萱、月輪、栗林新田、大鳥居、桐生、牧、平野、中野、芝原、堂、新免

守 山 町（町役場の所在地 野洲郡守山町大字今宿83 電 守山 324・325・326・22番）（44区画）
守山乙、吉身、岡、立入、今宿、二町、焰魔堂、勝部、浮気、吉高、大門、横江、水保、千代、伊勢、守山甲、梅田阿、欲賀、杉江、山賀、森川原、大林、三宅、金森、今浜、赤野井、石田、矢島、十二里、今市、小島、播磨田、川田中、笠原、荒見、洲本、木ノ浜、幸津川、小浜、新庄、服部、立田

中 主 町（町役場の所在地 野洲郡中主町西河原518 電 中里 1・64番）（21区画）
六条、井口、五条、須原、野田、安治、堤、西河原、吉地、比江、北比江、小比江、乙窪、虫生、八夫、比留田、木部、吉川、菖蒲、喜合、下堤

野 洲 町（町役場の所在地 野洲郡野洲町小篠原1147の3 電 野洲 130・4・170・173番）（24区画）
大篠原、入町、小堤、長島、高木、小南、永原、富波甲、五之里、上屋、辻町、中北、北、富波乙、小篠原、久野部、野洲、行畑、市三宅、竹生、三上、北桜、南桜、妙光寺

石 部 町（町役場の所在地 甲賀郡石部町石部1381 電 石部 4・62番）（3区画）
石部、東寺、西寺

甲 西 町（町役場の所在地 甲賀郡甲西町平松32の1 電 甲西 66・67番 石部 150番）（11区画）
夏見、吉永、三雲、柑子袋、針、平松、岩根、菩提寺、朝国、正福寺、下田

水 口 町（町役場の所在地 甲賀郡水口町水口4940 電 水口 621～625番）（30区画）
伴中山、山、下山、春日、八田、水口、林口、新城、松尾、中畑、名坂、泉、北脇、宇田、植、酒人、今郷、嵯峨、和野、貴生川、虫生野、宇川、北内貴、牛飼、三大寺、高山、岩坂、柚中、山上、幸ヶ平

土 山 町（町役場の所在地 甲賀郡土山町大字北土山1715 電 土山 151～154番）（20区画）
大野、市場、徳原、前野、頓宮、南土山、北土山、青土、平子、野上野、大沢、瀬音、鮎河、大河原、黒川、山中、山女原、黒滝、笹路、猪鼻

甲 賀 町（町役場の所在地 甲賀郡甲賀町大字相模173 電 大原 5・76・125・259番）（21区画）
小佐治、隠岐、神保、岩室、大原中、樺野、大久保、大原上田、神、高野、鳥居野、大原市場、相模、油日、上野、田堵野、滝、毛枚、和田、高峯、五反田

甲 南 町（町役場の所在地 甲賀郡甲南町大字深川1850 電 甲南（代） 23番）（20区画）
葛木、森尻、宝木、稗谷、野田、磯尾、池田、深川市場、寺庄、柑子、下馬杉、上馬杉、上野川、下野川、野尻、杉谷、新治、市原、塩野、深川

信 楽 町（町役場の所在地 甲賀郡信楽町長野 電 信楽（代） 10番）（19区画）

牧、黄瀬、宮町、勅旨、長野、江田、神山、田代、畑、上朝宮、下朝宮、宮尻、柞原、西、小川出、小川、中野、杉山、多羅尾、

安 土 町（町役場の所在地 蒲生郡安土町常楽寺440 電 安土 54・122・148番）（16区画）
常楽寺、香庄、慈恩寺、中屋、上出、小中、上豊浦、宮津、桑実寺、下豊浦、石寺、内野、東老蘇、西老蘇、干拓、芦刈

日 野 町（町役場の所在地 蒲生郡日野町大字大窪516 電 日野（代） 280番）（52区画）
原、川原、杉、杣、小野、奥師、鳥居平、中之郷、佐久良、奥之池、安部居、中在寺、北畑、蓮花寺、野出、西大路仁本木、音羽、西明寺、蔵王、平子、能野、鎌掛、迫、清田、別所、深山口、上駒月、下駒月、大窪、村井、松尾、大谷、上野田、日田、木津、河原、小井口、寺尻、猫田、十禅寺、内池、山本、小御門、三十坪、小谷、石原、増田、豊田、里口、中山、北脇

蒲 生 町（町役場の所在地 蒲生郡蒲生町大字市子川原676 電 桜川 1・24番 朝日野 41番）（29区画）

川合、木村、稻垂、桜川西、桜川東、綺田、平林、石塔、寺、市子沖、市子松井、市子川原、市子殿、上南、合戸、横山、葛巻、宮井、外原、宮川、蒲生堂、鈴、大森、田井、大塚、上麻生、下麻生、岡本、鋤物師

竜 王 町（町役場の所在地 蒲生郡竜王町大字小口277の1 電 竜王東 2番 竜王 6番）（24区画）
山之上（西山、新村、西出、東出）、岩井、川守、林、庄、信濃、鶴与丁、島、綾戸、田中、山中、岡屋、小口、薬師、七里、鶴川、橋本、川上、弓削、須恵、西川、西横関、鏡、山面

永 源 寺 町（町役場の所在地 神崎郡永源寺町山上 電 山上 30番）（24区画）
山上、佐目、和南、杜葉尾、相谷、萱尾、蓼畑、高野、政所、黄和田、箕川、君ヶ畑、九居瀬、茨川、蛭谷、甲津畑池之脇、上二俣、高木、市原野、新出、一式、石谷、如来

五 個 荘 町（町役場の所在地 神崎郡五個荘町大字竜田2の3 電 石塚 110 111番）（25区画）
山本、伊野部、石塚、北町屋、平坂、三俣、奥、新堂、木流、塚本、石川、川並、石馬寺、金堂、七里、下日吉、宮荘、中、竜田、小幡、築瀬、和田、河曲、清水鼻、五位田

能 登 川 町（町役場の所在地 神崎郡能登川町猪子 電 能登川（代） 330番）（23区画）
能登川、栗見新田、北須田、南須田、伊庭、福堂、今、垣見、体光寺、小川、川南、新宮、乙女浜、猪子、林、山路佐野、佐生、長勝寺、神郷、阿弥陀堂、種、栗見出在家

愛 東 村（村役場の所在地 愛知郡愛東村大字下中野431 電 湖東 830・44番）（22区画）
首根、小倉、外、上岸本、妹、青山、梅林、鯉江、中戸、上中野、下中野、池之尻、平尾、百濟寺乙、同丙、同甲、同丁、同戊、大覚寺、園、大林、市ヶ原

湖 東 町（町役場の所在地 愛知郡湖東町大字池庄505 電 湖東 1番 湖東東 1番）（30区画）
僧坊、下里、大沢、平柳、平松、今在家、小八木、北花沢、中里、南花沢、湯屋、読合堂、中一色、祇園、北菩提寺西菩提寺、横溝、下一色、南菩提寺、勝堂、小田刈、長、大清水、南清水、北清水、小池、下岸本、清水中、池庄、中岸本

秦 荘 町（町役場の所在地 愛知郡秦荘町蚊野1698 電 目加田 51・52・53番）（17区画）
上蚊野、松尾寺、斧磨、岩倉、蚊野、軽野、安孫子、東出、竹原、常安寺、円城寺、西出、深草、目加田、蚊野外、香之庄、元持、沖、宮後、北八木、下八木、島川、長塚、栗田、南野々目、野々目、矢守

愛 知 川 町（町役場の所在地 愛知郡愛知川町大字市731 電 愛知川 340～342番）（14区画）
畑田、平居、苅間、東円堂、豊満、愛知川、中宿、沓掛、市、川久保、石橋、長野、川原、山川原

稲 枝 町（町役場の所在地 愛知郡稲枝町大字本庄60 電 稲枝岡部 225～227番）（26区画）
稲部、海瀬 肥田、彦富（彦富、稲枝）三津、金沢、野良田、稲里、金田、下岡部、上岡部、柳川、石寺（上石寺、下石寺）、薩摩、上西川、田原、下西川、甲崎、本庄（本庄、出路）、田附、三ッ谷、普光寺、下稲葉、新海、上稲葉服部

豊 郷 村（村役場の所在地 犬上郡豊郷村大字石畑375 電 豊郷 14・148番）（14区画）
下枝、大町、高野瀬、上枝、沢、吉田、石畑、四十九院、三ッ池、八目、安食西、安食南、八町 雨降野

甲 良 町（町役場の所在地 犬上郡甲良町大字法養寺20の2 電 横関 1・2番）（13区画）
尼子、在土、下之郷、小川原、呉竹、横関、法養寺、長寺東、正楽寺、北落、金屋、池寺、長寺西

多 賀 町（町役場の所在地 犬上郡多賀町大字多賀1328 電 多賀 14・31番）（36区画）
多賀（多賀、尼子）、四手、大岡、八重練、栗栖、一円、木曾、久徳、月ノ木、中川原、土田、敏満寺、猿木、桃原向之倉、河内（下村、中村、宮前、山女原）、靈仙（今畑、落合、入谷）、甲頭倉、屏風、後谷、水谷（上水谷、下水谷）川相、藤瀬、富之尾、植崎、一之瀬、仏ヶ後、樋田、萱原、大杉、小原、壺、霜ヶ原、佐目、南後谷、大君ヶ畑

伊 吹 村（村役場の所在地 坂田郡伊吹村大字春照490の1 電 伊吹 101～103番）（19区画）
春照、高番、藤川、上平寺、大清水、村木、杉ノ沢、伊吹、大久保、弥高、上野、小泉、大平寺、吉槻、甲津原、曲谷、上板並、甲賀、下板並

山 東 町（町役場の所在地 坂田郡山東町大字長岡1206 電 東黒田 40・41・661番）（30区画）
柏原、長久寺、清滝、大野木、須川、梓河内、市場、間田、坂口、井之口、小田、野一色、村居田、鳥脇、朝日、本市場、夫馬、天満、池下、志賀谷、西山、長岡、万願寺、北方、大鹿、萱江、本郷、堂谷、山室、加勢野

米 原 町（町役場の所在地 坂田郡米原町大字米原 電 米原 16・130・244番）（18区画）
米原、朝妻筑摩、梅ヶ原、下多良、上多良、磯、入江、三吉、西坂、番場、樋口、河南、醒ヶ井、樽ヶ畑、枝折、一色、下丹生、上丹生

近 江 町（町役場の所在地 坂田郡近江町大字顔戸 電 米原 225、257番）（15区画）
宇賀野、飯、世継、長沢、顔戸、高溝、舟崎、能登瀬、西門寺、岩脇、箕浦、新庄、寺倉、日光寺、多和田

浅井町 (町役場の所在地 東浅井郡浅井町大字内保 電 湯田1・27番) (53区画)

北ノ郷、当日、西主計、東主計、大門、乗倉、南郷、醍醐、小野寺、東野、徳山、飯山、佐野、法楽寺、野、南池、北池、今庄、相模庭、内保、平塚、三田、八島、尊野、湯次、大依、大路、西野、尊勝寺、山ノ前、高畑、田川、木尾、須賀谷、谷口、上野、竜安寺、瓜生、北野、池奥、力丸、野田、小室、黒部、野瀬、岡谷、鍛冶屋、郷野、草野、太田西、高山、寺師

虎姫町 (町役場の所在地 東浅井郡虎姫町大字五村169 電 虎姫 2・64番) (11区画)

五、大寺、五村、田、大井、酢、中野、三川、宮部、月ヶ瀬、唐国

湖北町 (町役場の所在地 東浅井郡湖北町速水 電 湖北 1・2・70番) (35区画)

丁野、下山田、上山田、美濃山、郡上、二俣、山ノ脇、河尾、留目、別所、伊部、速水、高田、小倉、賀、馬渡、青名、大安寺、小今、南速水、八日市、猫口、沢、今、山本、石川、尾上、東尾上、田中、津里、海老江、五坪、今西、延勝寺、大光寺

びわ村 (村役場の所在地 東浅井郡びわ村川道2532 電 大郷 1・33番) (22区画)

富田、小観音寺、上八木、下八木、十九、安養寺、早崎、益田、香花寺、稲葉、弓削、川道、錦織、曾根、細江、南浜、大浜、野寺、新居、落合、八木浜、難波

高月町 (町役場の所在地 伊香郡高月町大字渡岸寺160 電 高月 130~132番) (31区画)

井口、雨森、保延寺、持寺、尾山、洞戸、高野、高月、森本、落川、渡岸寺、柏原、宇根、東阿閉、馬上、西柳野、西阿閉、熊野、東柳野、片山、柳野中、重則、西野、松尾、横山、東高田、布施、唐川、磯野、東物部、西物部

木之本町 (町役場の所在地 伊香郡木之本町大字木之本 電 木之本 代350) (21区画)

木之本、広瀬、田部、干田、黒田、杉野、音羽、金居原、杉本、古橋、石道、川合、小山、大見、西山、大音、北布施、山梨子、田居、飯浦、赤尾

余呉村 (村役場の所在地 伊香郡余呉村大字中之郷 電 中之郷 1・35番) (24区画)

中之郷、下余呉、坂口、川並、八戸、上丹生、菅並、摺墨、尾羽梨、鷲見、小原、奥川並、田戸、針川、下丹生、柳ヶ瀬、小谷、今市、中河内、椿坂、池原、国安、文室、東野

西浅井村 (村役場の所在地 伊香郡西浅井村塩津浜960 電 塩津 1・10番) (19区画)

塩津浜、祝山、野坂、岩熊、余、横波、杵掛、塩津中、集福寺、大浦、黒山、小山、八田部、山田、中、庄、山門、月出、菅浦

マキノ町 (町役場の所在地 高島郡マキノ町大字厩口1355の1 電 マキノ沢 1・3・46番) (22区画)

海津、西浜、小荒路、野口、在原、山中、浦、下、寺久保、蛭口、石庭、牧野、白谷、上開田、下開田、辻、森西、告知内、新保、中庄、大沼

今津町 (町役場の所在地 高島郡今津町大字弘川253 電 今津 2551・2552番) (26区画)

日置前、浜分、福岡、北仰、酒波、桂、深清水、今津、南新保、弘川、大供、岸脇、蘭生、上弘部、下弘部、梅原、保坂、狭山、天増川、途中谷、杉山、角川、北生見、追分、椋川、南生見

朽木村 (村役場の所在地 高島郡朽木村大字市場 電 朽木 1・32・70番) (21区画)

市場、野尻、荒川、麻生、地子原、雲洞谷、能家、小入谷、生杉、中牧、古屋、桑原、平良、小川、柄生、村井、大野、古川、岩瀬、柏、宮前坊

安曇川町 (町役場の所在地 高島郡安曇川町大字田中455 電 安曇川 260~262番) (18区画)

下古賀、中野、長尾、上古賀、南古賀、青柳、横江、上小川、田中、五番領、三尾里、西万木、常盤木、南船木、四津川、北船木、川島、横江浜

高島町 (町役場の所在地 高島郡高島町大字勝野1365 電 高島 4・134・109番) (13区画)

高島、拝戸、鹿ヶ瀬、黒谷、畑、武曾横山、勝野、永田、音羽、野田、鴨、宮野、鶴川

新旭町 (町役場の所在地 高島郡新旭町北畑565 電 新旭 1・49・160番) (10区画)

新庄、安井川、北畑、藁園、太田、饗庭、能野本、旭、針江、深溝

昭和36年1月25日印刷

昭和36年1月30日発行

滋 賀 県

岐阜市鷹見町一

印刷所 日本印刷株式会社

電話 岐阜 ② 1855