

附

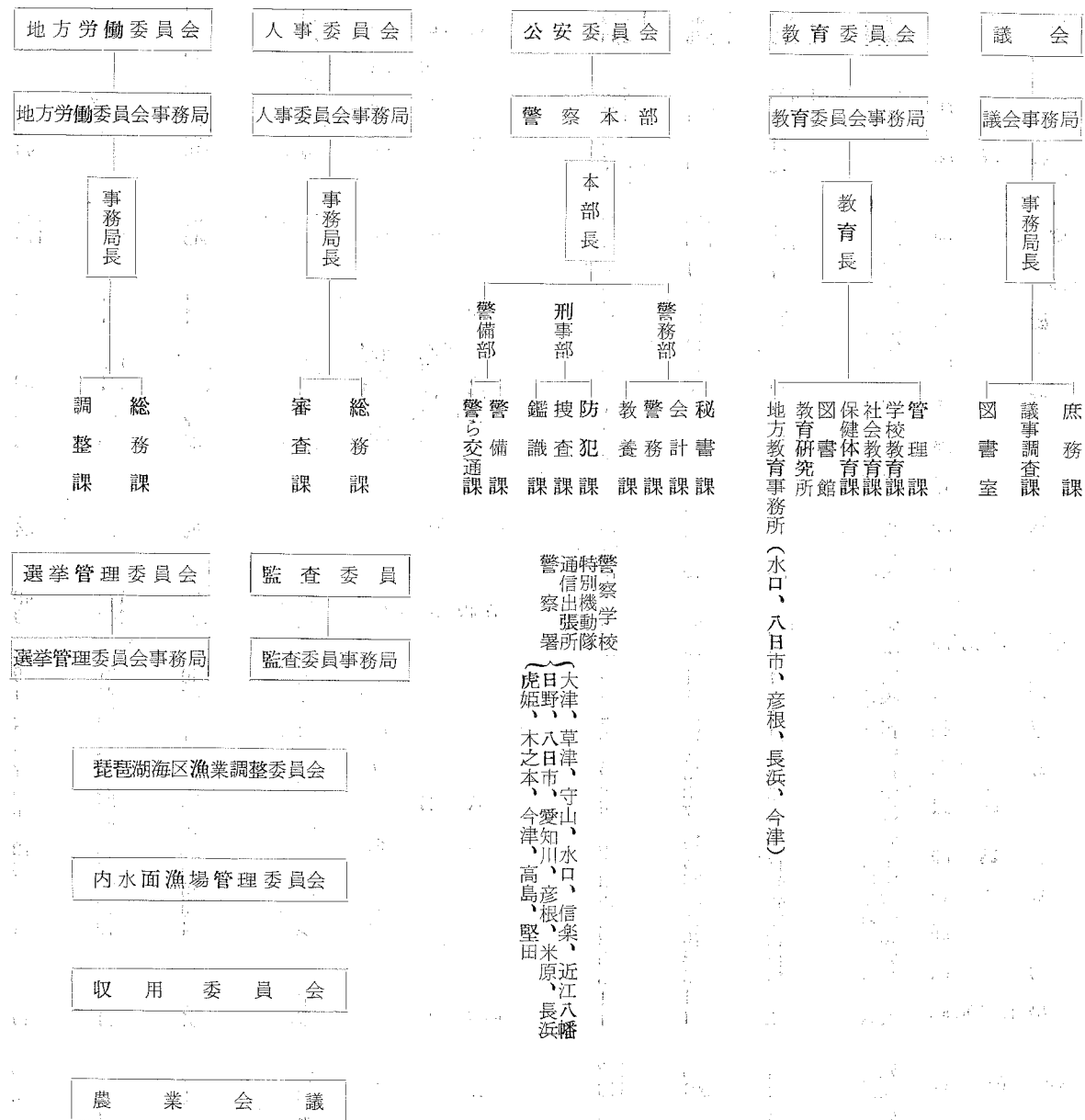
録

## 歴代滋賀県議会議長

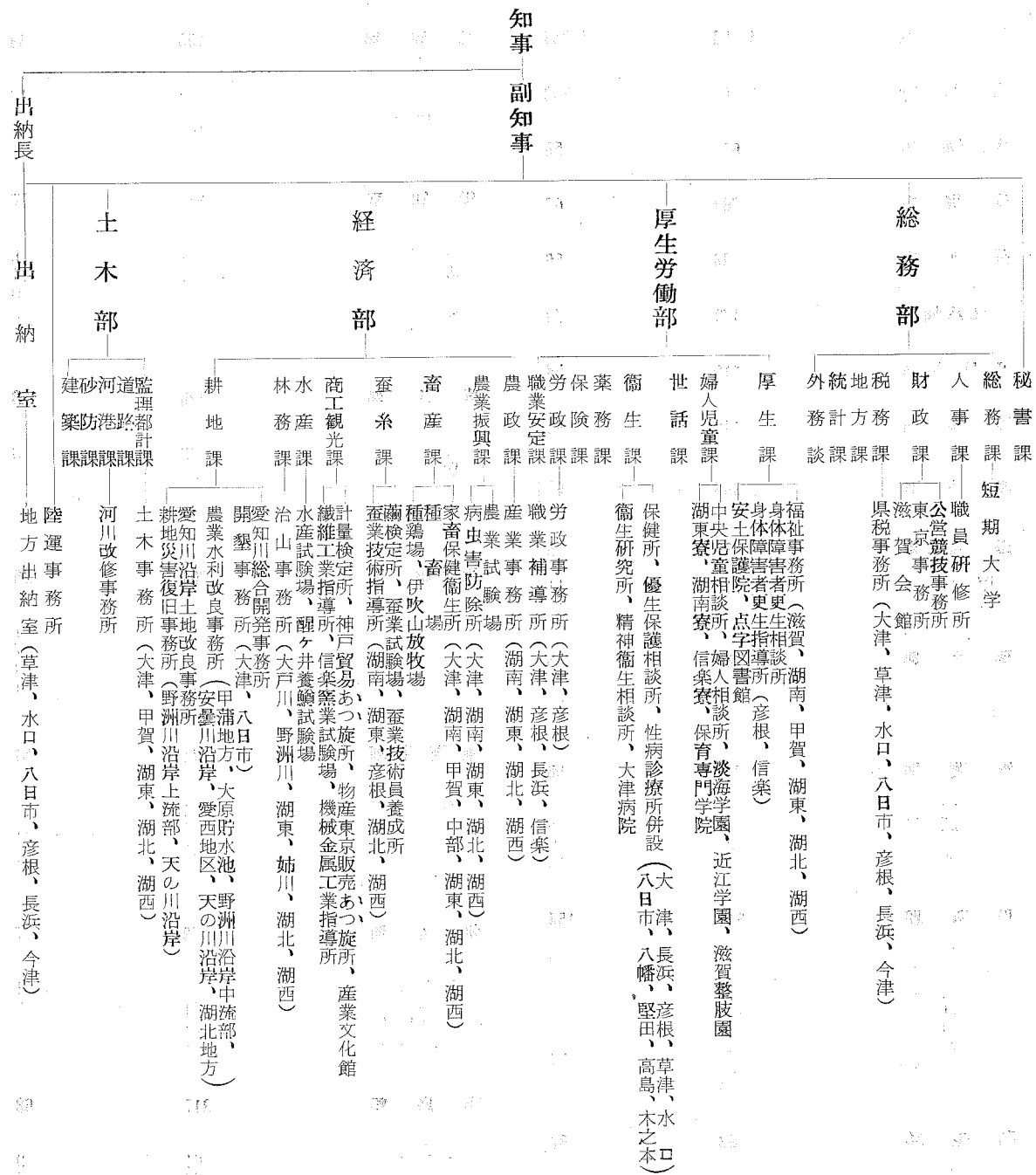
氏 名	就 任 年 月	住 所	在 任 年 月
武 笠 資 節	明 12. 4	…	1. 2
野 口 忠 蔵	〳 13. 5	蒲生郡 綺田村	1. 1
川 島 宇 一 郎	〳 14. 5	高島郡 長尾村	3. 2
馬 場 新 三 郎	〳 17. 6	犬上郡 高宮村	1. 9
川 島 宇 一 郎	〳 19. 2	高島郡 長尾村	2. 2
中 小 路 与 平 治	〳 21. 3	蒲生郡 西荘村	2. 1
川 島 宇 一 郎	〳 23. 3	高島郡 長尾村	1. 9
岡 田 逸 治 郎	〳 24. 11	野洲郡 守山村	2. 5
林 好 本 蔵	〳 27. 3	犬上郡 彦根町	2. 1
鶴 銅 退 蔵	〳 29. 3	栗太郡 金勝村	2. 7
大 原 重 右 衛 門	〳 31. 9	甲賀郡 土山村	1. 2
大 谷 沢 竜 蔵	〳 32. 10	大津市 堅田町	3. 2
中 村 源 右 衛 門	〳 35. 11	蒲生郡 市辺村	1. 2
横 山 安 忍 門	〳 36. 10	犬上郡 久徳村	4. 1
西 川 嘉 右 衛 門	〳 40. 10	蒲生郡 島 村	2. 2
横 田 隆 治	〳 42. 11	東浅井郡 虎姫村	2. 0
井 上 敬 之 助	〳 44. 10	甲賀郡 石部町	4. 1
安 原 仁 兵 衛	太 4. 10	高島郡 安曇村	4. 6
岡 田 定 治 郎	〳 9. 3	大津市 白玉町	3. 9
藤 沢 万 九 郎	〳 12. 10	東浅井郡 竹生村	1. 2
山 中 正 吉	〳 13. 11	蒲生郡 西大路村	4. 7
丸 橋 茂 平 郎	昭 4. 5	愛知郡 秦川村	2. 6
橋 本 二 郎	〳 6. 10	蒲生郡 八幡町	4. 1
佐 野 真 次 郎	〳 10. 10	東浅井郡 小谷村	3. 2
田 中 久 平	〳 13. 11	坂田郡 神照村	1. 1
別 所 喜 一 郎	〳 14. 11	甲賀郡 水口町	3. 1
前 田 節 郎	〳 17. 11	高島郡 大溝町	2. 1
梅 井 孫 三 郎	〳 19. 11	蒲生郡 安土村	1. 1
長 野 重 右 衛 門	〳 20. 11	坂田郡 法性寺村	1. 7
小 林 郁	〳 22. 5	彦根市 江戸町	1. 3
河 原 伊 三 郎	〳 23. 7	野洲郡 速野村	0. 8
小 林 郁	〳 24. 2	彦根市 江戸町	0. 10
堀 江 喜 一 郎	〳 24. 11	坂田郡 東黒田村	1. 7
堀 江 喜 一 郎	〳 26. 5	〳	2. 1
吉 川 孫 右 衛 門	〳 28. 6	伊香郡 七郷村	2. 0
辻 田 太 一 人	〳 30. 5	東浅井郡 大郷村	1. 0
船 野 長 人	〳 31. 3	伊香郡 高月町	〳



政 機 構 図



滋 賀 県 行 政 機 構 図



県 職

区 分	定員 現員	総 数	吏 員	その他	区 分	定員 現員	総 数	吏 員	その他
総 数	定員 現員	2 577 2 575	1 567 1 576	1 010 999	商工観光課	定員 現員	34 32	24 23	10 9
本 庁	定員 現員	1 435 1 388	940 914	495 474	水 産 課	定員 現員	16 16	13 13	3 3
秘 書 課	定員 現員	11 12	6 5	5 7	林 務 課	定員 現員	138 134	106 103	32 31
総 務 部	定員 現員	197 193	115 115	82 78	耕 地 課	定員 現員	135 116	88 76	47 40
部 長	定員 現員	1 -	1 -	- -	土 木 部	定員 現員	341 343	162 167	179 176
総 務 課	定員 現員	41 43	12 14	29 29	部 長	定員 現員	1 1	1 1	- -
人 事 課	定員 現員	20 20	12 12	8 8	監 理 都 計 課	定員 現員	306 309	135 141	171 168
財 政 課	定員 現員	13 20	8 13	5 7	監 道 河 砂 各 土 木 事 務 所	定員 現員	34 33	26 25	8 8
税 務 課	定員 現員	18 16	14 13	4 3	出 納 室	定員 現員	100 96	31 32	69 64
地 方 課	定員 現員	17 24	13 18	4 6	県 税 事 務 所	定員 現員	182 192	142 142	40 50
統 計 課	定員 現員	42 38	29 28	13 10	大 津 津 津	定員 現員	40 42	31 31	9 11
外 務 課	定員 現員	38 45	28 24	10 21	大 草 水 八 日 市 根 浜 津 今	定員 現員	19 21 21 30 30 26 28 35 36 13 14	16 18 14 24 24 20 18 27 27 10 10	3 3 5 6 6 10 8 9 3 4
厚生労働部	定員 現員	125 134	87 95	38 39	福 祉 事 務 所	定員 現員	72 81	63 71	9 10
部 長	定員 現員	1 1	1 1	- -	滋 賀 南 賀 東 北 西	定員 現員	7 8 10 11 13 23 24 16 18 7 8	5 5 7 8 10 21 22 14 16 6 7	2 3 1 2 2 2 2 2 1 1
厚 生 課	定員 現員	17 21	13 16	4 5	湖 甲 湖 湖 湖	定員 現員	8 8 10 11 13 23 24 16 18 7 8	5 5 7 8 10 21 22 14 16 6 7	3 1 2 1 2 2 2 2 1 1
婦 人 児 童 課	定員 現員	10 12	8 10	2 2	湖 湖 湖 湖	定員 現員	11 13 23 24 16 18 7 8	10 13 21 22 14 16 6 7	2 2 2 2 1 1 1 1
保 険 課	定員 現員	5 9	3 7	2 2	湖 湖 湖 湖	定員 現員	13 13 13 13	8 8 8 8	5 5 5 5
世 話 課	定員 現員	18 17	10 8	8 9	湖 湖 湖 湖	定員 現員	13 13 13 13	8 8 8 8	5 5 5 5
衛 生 課	定員 現員	46 45	33 33	13 12	湖 湖 湖 湖	定員 現員	13 13 13 13	8 8 8 8	5 5 5 5
薬 務 課	定員 現員	13 13	10 10	3 3	湖 湖 湖 湖	定員 現員	13 13 13 13	8 8 8 8	5 5 5 5
労 政 課	定員 現員	13 13	10 10	3 3	湖 湖 湖 湖	定員 現員	13 13 13 13	8 8 8 8	5 5 5 5
職業安定課	定員 現員	2 2	1 1	1 1	湖 湖 湖 湖	定員 現員	13 13 13 13	8 8 8 8	5 5 5 5
経 済 部	定員 現員	661 611	539 501	122 110	湖 湖 湖 湖	定員 現員	13 13 13 13	8 8 8 8	5 5 5 5
部 長	定員 現員	1 1	1 1	- -	湖 湖 湖 湖	定員 現員	13 13 13 13	8 8 8 8	5 5 5 5
農 政 課	定員 現員	66 58	49 43	17 15	湖 湖 湖 湖	定員 現員	13 13 13 13	8 8 8 8	5 5 5 5
農 業 振 興 課	定員 現員	244 224	238 219	6 5	湖 湖 湖 湖	定員 現員	13 13 13 13	8 8 8 8	5 5 5 5
畜 産 課	定員 現員	17 18	12 14	5 4	湖 湖 湖 湖	定員 現員	13 13 13 13	8 8 8 8	5 5 5 5
蚕 糸 課	定員 現員	10 11	8 8	2 3	湖 湖 湖 湖	定員 現員	13 13 13 13	8 8 8 8	5 5 5 5

員 数 (昭和32年3月1日現在) (人事課調)

区 分	定員 現員	総 数	吏 員	その他	区 分	定員 現員	総 数	吏 員	その他
産 業 事 務 所	定員 現員	55 61	45 48	10 13	公 営 競 技 事 務 所	定員 現員	25 22	13 10	12 12
湖 南	定員 現員	16 16	13 13	3 3	東 京 事 務 所	定員 現員	5 8	2 3	3 5
湖 東	定員 現員	19 20	16 15	3 5	身 体 障 害 者 更 生 相 談 所	定員 現員	3 3	2 2	1 1
湖 北	定員 現員	13 17	11 14	2 3	彦 根 身 体 障 害 者 更 生 指 導 所	定員 現員	4 5	1 1	3 4
湖 西	定員 現員	7 8	5 6	2 2	信 楽 身 体 障 害 者 更 生 指 導 所	定員 現員	6 6	2 2	4 4
家 畜 保 健 衛 生 所	定員 現員	34 33	25 24	9 9	安 土 保 護 院	定員 現員	5 5	2 1	3 4
大 湖 甲 日 湖 湖	定員 現員	2 2 5 5 5 5 5 5 7 6 5 5	2 2 4 3 4 3 3 4 4 4 4 4	- - 1 2 1 1 2 2 1 1 1 1	淡 海 学 園	定員 現員	12 12	9 9	3 3
湖 南 賀 野 東 北 西	定員 現員	2 2 5 5 5 5 5 5 7 6 5 5	2 2 4 3 4 3 3 4 4 4 4 4	- - 1 2 1 1 2 2 1 1 1 1	近 江 学 園	定員 現員	30 29	10 9	20 20
蚕 業 技 術 指 導 所	定員 現員	29 28	18 22	11 6	湖 東 寮	定員 現員	5 8	2 2	3 6
湖 南 東 根 北 西	定員 現員	3 3 3 3 3 16 15 4 4	2 3 3 2 2 8 11 3 3	1 - - 1 1 8 4 1 1	湖 南 寮	定員 現員	12 12	2 2	10 10
地 方 出 納 室	定員 現員	50 49	19 19	31 30	信 楽 寮	定員 現員	3 2	1 -	2 2
草 水 八 日 市 根 長 今	定員 現員	9 10 7 7 9 9 8 10 9 7 6	3 3 3 3 3 8 11 3 3 3 3 4 4	6 7 4 4 6 6 4 4 6 6 3 3	衛 生 関 係 地 方 機 関 彦 根 勞 務 所	定員 現員	253 244	126 117	127 127
湖 南 東 根 北 西	定員 現員	9 10 7 7 9 9 8 10 9 7 6	3 3 3 3 3 8 11 3 3 3 3 4 4	6 7 4 4 6 6 4 4 6 6 3 3	職 業 補 導 所	定員 現員	8 26	5 9	3 2
湖 南 東 根 北 西	定員 現員	9 10 7 7 9 9 8 10 9 7 6	3 3 3 3 3 8 11 3 3 3 3 4 4	6 7 4 4 6 6 4 4 6 6 3 3	農 業 試 験 場	定員 現員	25 25	10 10	15 15
湖 南 東 根 北 西	定員 現員	9 10 7 7 9 9 8 10 9 7 6	3 3 3 3 3 8 11 3 3 3 3 4 4	6 7 4 4 6 6 4 4 6 6 3 3	種 畜 場	定員 現員	79 95	36 50	43 45
湖 南 東 根 北 西	定員 現員	9 10 7 7 9 9 8 10 9 7 6	3 3 3 3 3 8 11 3 3 3 3 4 4	6 7 4 4 6 6 4 4 6 6 3 3	種 鶏 場	定員 現員	32 30	12 11	20 19
湖 南 東 根 北 西	定員 現員	9 10 7 7 9 9 8 10 9 7 6	3 3 3 3 3 8 11 3 3 3 3 4 4	6 7 4 4 6 6 4 4 6 6 3 3	蘭 検 定 所	定員 現員	8 11	3 4	5 7
湖 南 東 根 北 西	定員 現員	9 10 7 7 9 9 8 10 9 7 6	3 3 3 3 3 8 11 3 3 3 3 4 4	6 7 4 4 6 6 4 4 6 6 3 3	蚕 業 試 験 場	定員 現員	33 31	6 6	27 25
湖 南 東 根 北 西	定員 現員	9 10 7 7 9 9 8 10 9 7 6	3 3 3 3 3 8 11 3 3 3 3 4 4	6 7 4 4 6 6 4 4 6 6 3 3	神 戸 貿 易 所	定員 現員	16 15	8 8	8 7
湖 南 東 根 北 西	定員 現員	9 10 7 7 9 9 8 10 9 7 6	3 3 3 3 3 8 11 3 3 3 3 4 4	6 7 4 4 6 6 4 4 6 6 3 3	あ つ 所	定員 現員	2 2	2 2	- 1
湖 南 東 根 北 西	定員 現員	9 10 7 7 9 9 8 10 9 7 6	3 3 3 3 3 8 11 3 3 3 3 4 4	6 7 4 4 6 6 4 4 6 6 3 3	物 産 販 売 所	定員 現員	3 2	2 1	1 1
湖 南 東 根 北 西	定員 現員	9 10 7 7 9 9 8 10 9 7 6	3 3 3 3 3 8 11 3 3 3 3 4 4	6 7 4 4 6 6 4 4 6 6 3 3	あ つ 所	定員 現員	2 2	1 1	1 1
湖 南 東 根 北 西	定員 現員	9 10 7 7 9 9 8 10 9 7 6	3 3 3 3 3 8 11 3 3 3 3 4 4	6 7 4 4 6 6 4 4 6 6 3 3	産 業 文 化 館	定員 現員	8 8	3 3	5 5
湖 南 東 根 北 西	定員 現員	9 10 7 7 9 9 8 10 9 7 6	3 3 3 3 3 8 11 3 3 3 3 4 4	6 7 4 4 6 6 4 4 6 6 3 3	滋 賀 会 館	定員 現員	12 12	3 3	9 9
湖 南 東 根 北 西	定員 現員	9 10 7 7 9 9 8 10 9 7 6	3 3 3 3 3 8 11 3 3 3 3 4 4	6 7 4 4 6 6 4 4 6 6 3 3	能 登 川 織 維 工 業 試 験 場	定員 現員	12 12	3 3	9 9
湖 南 東 根 北 西	定員 現員	9 10 7 7 9 9 8 10 9 7 6	3 3 3 3 3 8 11 3 3 3 3 4 4	6 7 4 4 6 6 4 4 6 6 3 3	長 浜 織 維 工 業 試 験 場	定員 現員	15 13	4 3	11 10
湖 南 東 根 北 西	定員 現員	9 10 7 7 9 9 8 10 9 7 6	3 3 3 3 3 8 11 3 3 3 3 4 4	6 7 4 4 6 6 4 4 6 6 3 3	信 楽 業 業 試 験 場	定員 現員	10 10	3 3	7 7
湖 南 東 根 北 西	定員 現員	9 10 7 7 9 9 8 10 9 7 6	3 3 3 3 3 8 11 3 3 3 3 4 4	6 7 4 4 6 6 4 4 6 6 3 3	機 械 金 属 工 業 指 導 所	定員 現員	21 20	6 5	15 15
湖 南 東 根 北 西	定員 現員	9 10 7 7 9 9 8 10 9 7 6	3 3 3 3 3 8 11 3 3 3 3 4 4	6 7 4 4 6 6 4 4 6 6 3 3	水 産 試 験 場	定員 現員	13 8	3 3	10 5
湖 南 東 根 北 西	定員 現員	9 10 7 7 9 9 8 10 9 7 6	3 3 3 3 3 8 11 3 3 3 3 4 4	6 7 4 4 6 6 4 4 6 6 3 3	醒 井 養 鱒 試 験 場	定員 現員	27 26	12 12	15 14
湖 南 東 根 北 西	定員 現員	9 10 7 7 9 9 8 10 9 7 6	3 3 3 3 3 8 11 3 3 3 3 4 4	6 7 4 4 6 6 4 4 6 6 3 3	保 育 専 門 学 院	定員 現員	12 11	3 3	9 8
湖 南 東 根 北 西	定員 現員	9 10 7 7 9 9 8 10 9 7 6	3 3 3 3 3 8 11 3 3 3 3 4 4	6 7 4 4 6 6 4 4 6 6 3 3	愛 知 川 綜 合 開 発 事 務 所	定員 現員	1 1	- -	1 1
湖 南 東 根 北 西	定員 現員	9 10 7 7 9 9 8 10 9 7 6	3 3 3 3 3 8 11 3 3 3 3 4 4	6 7 4 4 6 6 4 4 6 6 3 3	計 量 検 定 所	定員 現員	21 10	18 6	3 4
湖 南 東 根 北 西	定員 現員	9 10 7 7 9 9 8 10 9 7 6	3 3 3 3 3 8 11 3 3 3 3 4 4	6 7 4 4 6 6 4 4 6 6 3 3	伊 吹 山 放 牧 場	定員 現員	- 1	- 1	- -
湖 南 東 根 北 西	定員 現員	9 10 7 7 9 9 8 10 9 7 6	3 3 3 3 3 8 11 3 3 3 3 4 4	6 7 4 4 6 6 4 4 6 6 3 3	中 央 児 童 相 談 所	定員 現員	21 21	18 19	3 2

昭和32年12月25日印刷

昭和32年12月31日発行

滋 賀 県

大津市四宮町22

印刷所 大津商事印刷株式会社