

附

録

歴代滋賀県議会議長

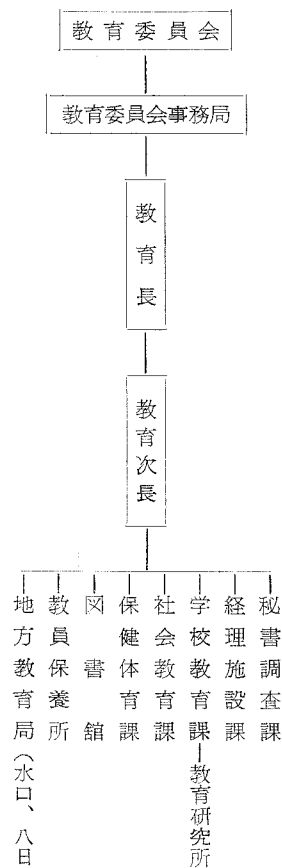
氏 名	就 任 年 月	住 所	在 任 年 月
武 笠 資 節	明 12. 4	...	1. 2
野 口 忠 藏	〃 13. 5	蒲生郡 籙田村	1. 1
川 島 宇 一 郎	〃 14. 5	高島郡 長尾村	3. 2
馬 場 新 三	〃 17. 6	犬上郡 高宮村	1. 9
川 島 宇 一 郎	〃 19. 2	高島郡 長尾村	2. 2
中 小 路 与 平 治	〃 21. 3	蒲生郡 西荘村	2. 1
川 島 宇 一 郎	〃 23. 3	高島郡 長尾村	1. 9
岡 田 逸 治 郎	〃 24. 11	野洲郡 守山村	2. 5
林 好 本	〃 27. 3	犬上郡 彦根町	2. 1
鶴 飼 退 藏	〃 29. 3	栗太郡 金勝村	2. 7
大 原 重 右 衛 門	〃 31. 9	甲賀郡 土山村	1. 2
大 谷 沢 龍 藏	〃 32. 10	大津市 堅田町	3. 2
中 村 源 右 衛 門	〃 35. 11	蒲生郡 市辺村	1. 2
横 山 安 忍	〃 36. 10	犬上郡 久徳村	4. 1
西 川 嘉 右 衛 門	〃 40. 10	蒲生郡 島村	2. 2
横 田 隆 治	〃 42. 11	東浅井郡 虎姫村	2. 0
井 上 敬 之 助	〃 44. 10	甲賀郡 石部町	4. 1
安 原 仁 兵 衛	大 4. 10	高島郡 安曇村	4. 6
岡 田 定 治 郎	〃 9. 3	大津市 白玉町	3. 9
藤 沢 万 九 郎	〃 12. 10	東浅井郡 竹生村	1. 2
山 中 正 吉	〃 13. 11	蒲生郡 西大路村	4. 7
丸 橋 茂 平	昭 4. 5	愛知郡 秦川村	2. 6
橋 本 二 郎	〃 6. 10	蒲生郡 八幡町	4. 1
佐 野 真 次 郎	〃 10. 10	東浅井郡 小谷村	3. 2
田 中 久 平	〃 13. 11	坂田郡 神照村	1. 1
別 所 喜 一 郎	〃 14. 11	甲賀郡 水口町	3. 1
前 田 節	〃 17. 11	高島郡 大溝町	2. 1
梅 井 孫 三 郎	〃 19. 11	蒲生郡 安土村	1. 1
長 野 重 右 衛 門	〃 20. 11	坂田郡 法性寺村	1. 7
小 林 郁	〃 22. 5	彦根市 江戸町	1. 3
河 原 伊 三 郎	〃 23. 7	野洲郡 速野村	0. 8
小 林 郁	〃 24. 2	彦根市 江戸町	0. 10
堀 江 喜 一	〃 24. 11	坂田郡 東黒田村	1. 7
堀 江 喜 一	〃 26. 5	〃	2. 1
吉 川 孫 右 工 門	〃 28. 6	伊香郡 七郷村	2. 0
辻 田 大 一	〃 30. 5	東浅井郡 大郷村	1. 0
船 野 長 人	〃 31. 3	伊香郡 高月町	

歴代滋賀県知事

氏名	就任年月日	転退任年月日	備考
松田道之	明 4. 11. 22	明 8. 3. 23	任内務大丞
籠手田安定	〃 8. 4. 27	〃 17. 7. 9	任元老院議員
中井弘	〃 17. 7. 9	〃 19. 7. 19	任県令
中井弘	〃 19. 7. 19	〃 23. 5. 21	任元老院議員
岩崎小二郎	〃 23. 5. 21	〃 24. 4. 9	任大分県知事
沖守固	〃 24. 4. 9	〃 24. 5. 17	免本官
渡辺千秋	〃 24. 5. 17	〃 24. 6. 15	任北海道長官
大越亨	〃 24. 6. 15	〃 29. 1. 11	死去
籠手田安定	〃 29. 2. 4	〃 30. 4. 7	依頼免本官
折田平内	〃 30. 4. 7	〃 32. 4. 7	依頼免本官
河島醇	〃 32. 4. 7	〃 35. 10. 4	任福岡県知事
鈴木定直	〃 35. 10. 4	〃 40. 1. 11	任高知県知事
川島純幹	〃 40. 1. 11	大元. 12. 30	任鳥取県知事
佐柳藤太	大元. 12. 30	〃 3. 4. 28	任千葉県知事
池松時和	〃 3. 4. 28	〃 6. 12. 17	任和歌山県知事
森正隆	〃 6. 12. 17	〃 8. 4. 18	任宮城県知事
堀田義次郎	〃 8. 4. 18	〃 12. 10. 25	依頼免本官
末松借一郎	〃 12. 10. 25	〃 14. 9. 16	任茨城県知事
高橋守雄	〃 14. 9. 16	〃 15. 8. 5	任長野県知事
黒崎真也	〃 15. 8. 5	昭 2. 5. 17	依頼免本官
今村正美	昭 2. 5. 17	〃 3. 6. 29	任朝鮮総督府慶尚北道知事
堀田鼎	〃 3. 6. 29	〃 4. 9. 10	任群馬県知事
田寺俊信	〃 4. 9. 10	〃 6. 1. 20	任石川県知事
除野康雄	〃 6. 1. 26	〃 6. 12. 18	依頼免本官
山中恒三	〃 6. 12. 18	〃 6. 12. 21	依頼免本官
新庄祐治	〃 6. 12. 21	〃 7. 6. 28	依頼免本官
伊藤武彦	〃 7. 6. 28	〃 9. 10. 26	任福島県知事
村地信夫	〃 9. 10. 26	〃 11. 4. 22	任願免本官
二見直三	〃 11. 4. 22	〃 11. 9. 24	任台湾総督府警務局長
平敏孝	〃 11. 9. 24	〃 15. 4. 9	任長崎県知事
近藤敏太郎	〃 15. 4. 9	〃 17. 1. 10	任神奈川県知事
並川義隆	〃 17. 1. 10	〃 18. 7. 1	依頼免本官
菊池盛登	〃 18. 7. 10	〃 20. 4. 21	静岡県知事
稲田周一	〃 20. 4. 21	〃 21. 1. 25	退官
柴野和喜	〃 21. 1. 25	〃 22. 3. 10	退官の上 石川県知事
岡本三良	〃 22. 3. 11	〃 22. 4. 5	退官の上 本県副知事
服部岩吉	〃 22. 5. 3	〃 26. 4. 4	公選知事
服部岩吉	〃 26. 4. 30	〃 29. 11. 8	〃
森幸太郎	〃 29. 12. 10	-	〃

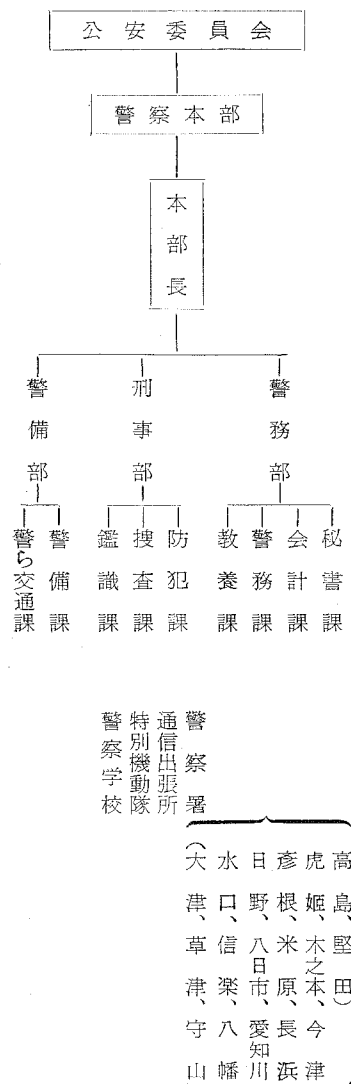
滋賀県教育委員会 事務局機構

(昭和30年10月1日現在)



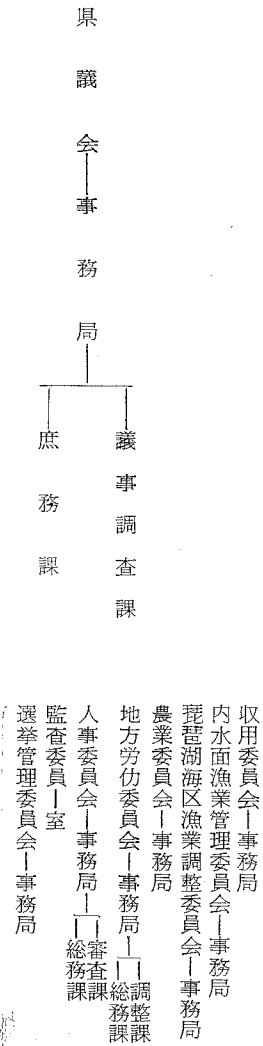
滋賀県警察本部機構

(昭和30年10月1日現在)

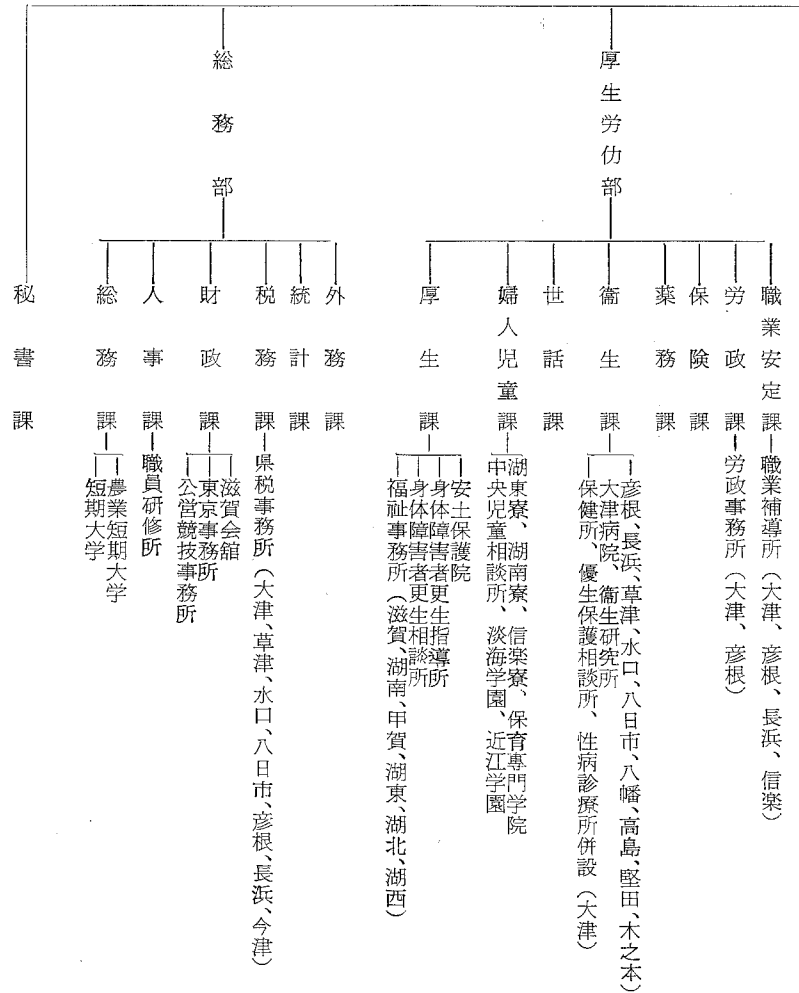


滋賀県議会 事務局機構

(昭和30年10月1日現在)

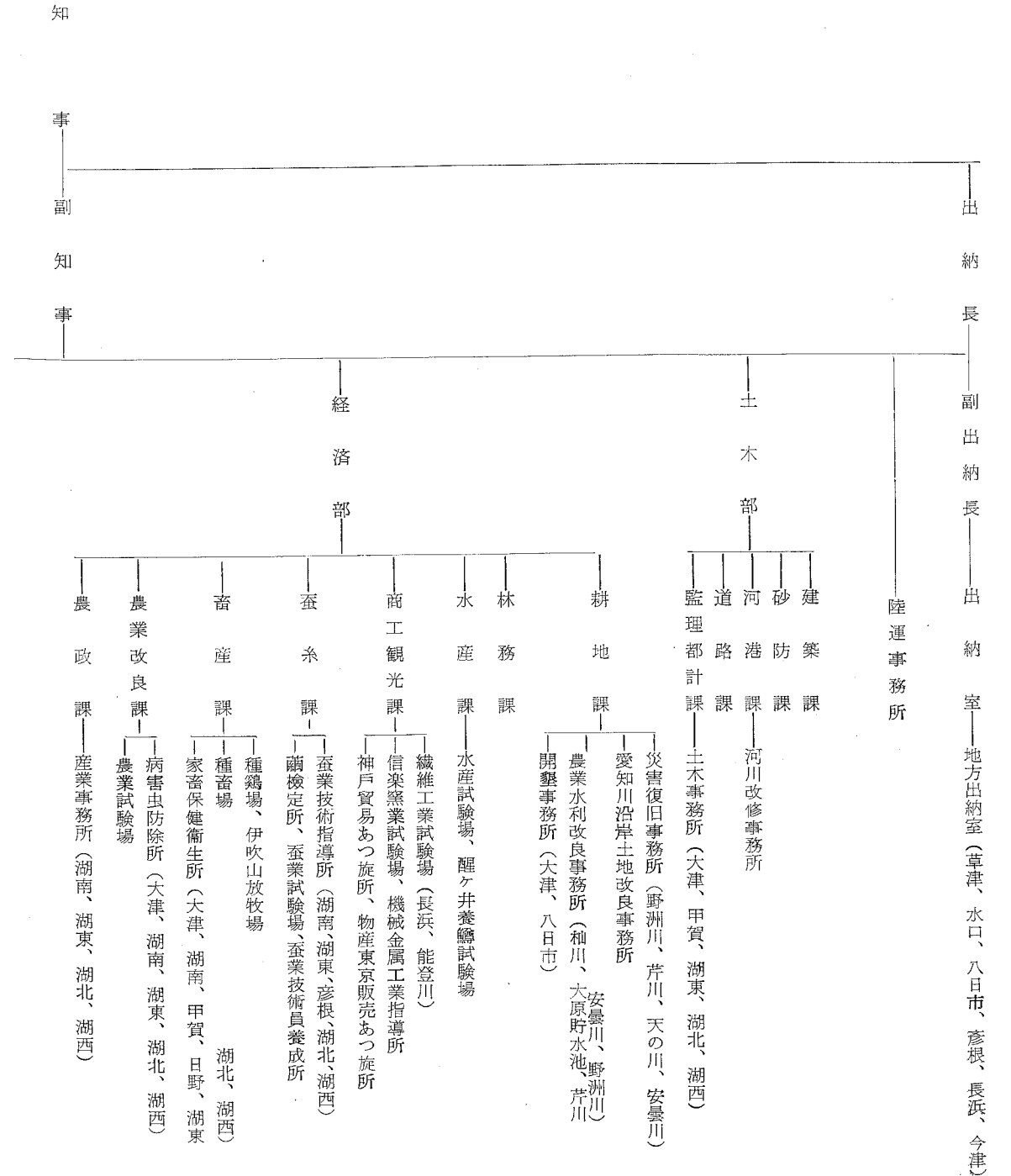


滋 賀 県



行 政 機 構

(昭和30年10月1日現在)



県 職 員 数 (昭和30年12月31日現在)(人事課調)

区 分	定員 現員	総 数	吏 員	その他	区 分	定員 現員	総 数	吏 員	その他
総 数	定員 2 577 現員 2 572	2 577	1 567	1 010	商工観光課	定員 34 現員 35	34	24	10
本 庁	定員 1 435 現員 1 421	1 435	940	495	水産課	定員 16 現員 16	16	13	3
秘書課	定員 11 現員 11	11	6	5	林務課	定員 138 現員 135	138	106	32
総務部	定員 197 現員 201	197	115	82	耕地課	定員 135 現員 135	135	104	31
部長	定員 1 現員 -	1	1	-	土木部	定員 341 現員 334	341	162	179
総務課	定員 41 現員 42	41	12	29	部 長	定員 1 現員 1	1	1	-
人事課	定員 20 現員 18	20	15	27	監理都計課	定員 306 現員 300	306	135	171
財政課	定員 13 現員 13	13	8	5	河道防築課	定員 34 現員 33	34	26	8
税務課	定員 18 現員 18	18	14	4	出納室	定員 100 現員 99	100	31	69
地方課	定員 17 現員 24	17	13	4	県税事務所	定員 182 現員 204	182	142	40
統計課	定員 42 現員 45	42	29	13	大 津	定員 40 現員 41	40	31	9
外務課	定員 45 現員 41	45	31	14	草 津	定員 19 現員 23	19	16	3
厚生労働部	定員 125 現員 130	125	87	38	水 口	定員 20 現員 20	20	12	8
部長	定員 1 現員 1	1	1	-	八 日 市	定員 30 現員 34	30	24	6
厚生課	定員 17 現員 21	17	13	4	彦 根	定員 26 現員 31	26	20	6
婦人児童課	定員 10 現員 11	10	8	2	長 浜	定員 31 現員 35	31	23	8
保険課	定員 5 現員 5	5	3	2	今 津	定員 41 現員 13	41	30	11
世話課	定員 18 現員 18	18	10	8	福 祉 事 務 所	定員 72 現員 82	72	63	9
衛生課	定員 46 現員 46	46	33	13	滋 賀	定員 7 現員 8	7	5	2
業務課	定員 13 現員 12	13	10	3	湖 南	定員 8 現員 10	8	7	1
労政課	定員 13 現員 14	13	8	5	甲 湖	定員 11 現員 13	11	10	1
職業安定課	定員 2 現員 2	2	1	1	湖 東	定員 23 現員 25	23	21	2
経 済 部	定員 661 現員 646	661	539	122	湖 北	定員 16 現員 18	16	14	2
部長	定員 1 現員 1	1	1	-	湖 西	定員 7 現員 8	7	6	1
農政課	定員 66 現員 72	66	49	17	滋 賀	定員 7 現員 8	7	5	2
農業改良課	定員 244 現員 232	244	238	6	湖 南	定員 10 現員 11	10	8	2
畜産課	定員 17 現員 16	17	12	5	甲 湖	定員 13 現員 25	13	13	-
蚕糸課	定員 10 現員 12	10	8	2	湖 東	定員 25 現員 16	25	23	2

県 職 員 数 (続)

区 分	定員 現員	総 数	吏 員	その他	区 分	定員 現員	総 数	吏 員	その他
産業事務所	定員 55 現員 65	55	45	10	その他の地方機関	定員 720 現員 693	720	315	405
湖 南	定員 16 現員 17	16	13	3	中央児童相談所	定員 21 現員 22	21	18	3
湖 東	定員 17 現員 19	17	14	3	公営競技事務所	定員 25 現員 20	25	13	12
湖 北	定員 13 現員 18	13	11	2	東京事務所	定員 5 現員 6	5	2	3
湖 西	定員 7 現員 8	7	5	2	身体障害者更生相談所	定員 3 現員 3	3	2	1
家畜保健衛生所	定員 34 現員 34	34	25	9	彦根身体障害者更生指導所	定員 4 現員 5	4	1	3
大 津	定員 2 現員 5	2	2	-	信楽身体障害者更生指導所	定員 6 現員 6	6	2	4
湖 南	定員 5 現員 5	5	4	1	安土保護院	定員 5 現員 5	5	1	4
湖 東	定員 5 現員 5	5	4	1	淡海学園	定員 12 現員 12	12	9	3
湖 北	定員 5 現員 5	5	4	1	近江学園	定員 30 現員 28	30	10	20
湖 西	定員 5 現員 7	5	4	1	湖 東 寮	定員 5 現員 5	5	2	3
湖 南	定員 5 現員 5	5	4	1	湖 南 寮	定員 12 現員 12	12	2	10
湖 東	定員 5 現員 7	5	4	1	信 楽 寮	定員 3 現員 2	3	1	2
湖 北	定員 7 現員 7	7	4	3	衛生関係地方機関	定員 253 現員 240	253	126	127
湖 西	定員 5 現員 5	5	4	1	彦根労政事務所	定員 8 現員 8	8	5	3
蚕業技術指導所	定員 29 現員 28	29	18	11	職業補導所	定員 26 現員 27	26	9	17
湖 南	定員 3 現員 3	3	2	1	農業試験場	定員 79 現員 79	79	36	43
湖 東	定員 3 現員 3	3	3	-	種 畜 場	定員 32 現員 28	32	12	20
湖 北	定員 3 現員 3	3	3	-	種 雞 場	定員 8 現員 9	8	3	5
湖 西	定員 3 現員 3	3	2	1	繭 検 定 所	定員 33 現員 33	33	6	27
地方出納室	定員 50 現員 45	50	19	31	蚕業試験場	定員 16 現員 16	16	8	8
草 津	定員 9 現員 9	9	3	6	神戸貿易あつ旋所	定員 2 現員 2	2	2	-
水 口	定員 7 現員 7	7	3	4	物産東京販売あつ旋所	定員 2 現員 2	2	1	1
八 日 市	定員 9 現員 9	9	3	6	産業文化館	定員 8 現員 8	8	3	5
彦 根	定員 7 現員 8	7	4	4	滋 賀 会 館	定員 12 現員 12	12	3	9
長 浜	定員 10 現員 9	10	3	7	能登川繊維工業試験場	定員 23 現員 21	23	7	16
今 津	定員 7 現員 6	7	3	4	長浜繊維工業試験場	定員 13 現員 12	13	3	10
					信楽蚕業試験場	定員 21 現員 21	21	6	15
					機械金属工業指導所	定員 13 現員 11	13	6	7
					水産試験場	定員 27 現員 26	27	12	15
					醒井養蠶試験場	定員 12 現員 11	12	3	9
					保育専門学校	定員 1 現員 1	1	-	1

警 察 職 員 数

	総 数	警 視 正	警 視	警 部	警 部 補	巡 査 部 長	巡 査 吏 員	そ の 他
総 数	1 088	3	30	47	86	147	560	130
警 察 本 部	274	3	12	19	40	46	51	52
大 津 警 察 署	130	-	2	3	8	12	90	6
草 津 警 察 署	50	-	1	2	4	6	31	3
守 山 警 察 署	44	-	1	2	2	5	28	1
水 口 警 察 署	57	-	1	2	4	8	36	1
信 楽 警 察 署	20	-	1	-	1	4	10	1
近 江 八 幡 警 察 署	50	-	1	2	3	7	29	2
日 野 警 察 署	32	-	1	1	2	3	20	3
八 日 市 警 察 署	59	-	1	3	3	7	36	3
愛 知 川 警 察 署	35	-	1	1	1	4	23	2
彦 根 警 察 署	83	-	1	3	6	8	55	3
米 原 警 察 署	50	-	1	2	4	5	30	2
長 浜 警 察 署	61	-	1	3	3	8	39	1
虎 姫 警 察 署	30	-	1	1	1	4	19	1
木 之 本 警 察 署	32	-	1	1	1	6	18	1
今 津 警 察 署	29	-	1	1	1	4	17	2
高 島 警 察 署	22	-	1	-	1	5	11	1
堅 田 警 察 署	30	-	1	1	1	5	17	1

註 昭和31.3.30現在。

昭和31年12月25日印刷

昭和31年12月28日発行

滋 賀 県

長浜市南呉服町六七

印刷所 江洲紙業株式会社