

附

録

## 歴代滋賀県議会議長

氏 名	就 任 年 月	住 所	在 任 年 月
武 笠 資 節	明 12. 4	…	1. 2
野 口 忠 藏	〃 13. 5	蒲生郡綺田村	1. 1
川 島 宇 一 郎	〃 14. 5	高島郡長尾村	3. 2
馬 場 新 三	〃 17. 6	犬上郡高宮村	1. 9
川 島 宇 一 郎	〃 19. 2	高島郡長尾村	2. 2
中 小 路 与 平 治	〃 21. 3	蒲生郡西荘村	2. 1
川 島 宇 一 郎	〃 23. 3	高島郡長尾村	1. 9
岡 田 逸 治 郎	〃 24. 11	野洲郡守山村	2. 5
林 好 本	〃 27. 3	犬上郡彦根町	2. 1
鶴 飼 退 藏	〃 29. 3	栗太郡金勝村	2. 7
大 原 重 右 衛 門	〃 31. 9	甲賀郡土山村	1. 2
大 谷 沢 龍 藏	〃 32. 10	大津市堅田町	3. 2
中 村 源 右 衛 門	〃 35. 11	蒲生郡市辺村	1. 2
横 山 安 忍	〃 36. 10	犬上郡久徳村	4. 1
西 川 嘉 右 衛 門	〃 40. 10	蒲生郡島村	2. 2
横 田 隆 治	〃 42. 11	東浅井郡虎姫村	2. 0
井 上 敬 之 助	〃 44. 10	甲賀郡石部町	4. 1
安 原 仁 兵 衛	大 4. 10	高島郡安曇村	4. 6
岡 田 矩 治 郎	〃 9. 3	大津市白玉町	3. 9
藤 沢 万 九 郎	〃 12. 10	東浅井郡竹生村	1. 2
山 中 正 吉	〃 13. 11	蒲生郡西大路村	4. 7
丸 橋 茂 平	昭 4. 5	愛知郡秦川村	2. 6
橋 本 二 郎	〃 6. 10	蒲生郡八幡町	4. 1
佐 野 真 次 郎	〃 10. 10	東浅井郡小谷村	3. 2
田 中 久 平	〃 13. 11	坂田郡神照村	1. 1
別 所 喜 一 郎	〃 14. 11	甲賀郡水口町	3. 1
前 田 節	〃 17. 11	高島郡大溝町	2. 1
梅 井 孫 三 郎	〃 19. 11	蒲生郡安土村	1. 1
長 野 重 右 衛 門	〃 20. 11	坂田郡法性寺村	1. 7
小 林 郁	〃 22. 5	彦根市江戸町	1. 3
河 原 伊 三 郎	〃 23. 7	野洲郡速野村	0. 8
小 林 郁	〃 24. 2	彦根市江戸町	0. 10
堀 江 喜 一	〃 24. 11	坂田郡東黒田村	1. 7
堀 江 喜 一	〃 26. 5	〃	2. 1
吉 川 孫 右 工 門	〃 28. 6	伊香郡七郷村	-

歴代滋賀県知事

氏名	就任年月日	転退任年月日	備考
松田道之	明 4. 11. 22	明 8. 3. 23	任内務大丞
籠手田安定	♪ 8. 4. 27	♪ 17. 7. 9	任元老院議官
中井弘	♪ 17. 7. 9	♪ 19. 7. 19	任県令
中井弘	♪ 19. 7. 19	♪ 23. 5. 21	任元老院議官
岩崎小二郎	♪ 23. 5. 21	♪ 24. 4. 9	任大分県知事
沖守固	♪ 24. 4. 9	♪ 24. 5. 17	免本官
渡辺千秋	♪ 24. 5. 17	♪ 24. 6. 15	任北海道長官
大越亨	♪ 24. 6. 15	♪ 29. 1. 11	死去
籠手田安定	♪ 29. 2. 4	♪ 30. 4. 7	依願免本官
折田平内	♪ 30. 4. 7	♪ 32. 4. 7	依願免本官
河島醇	♪ 32. 4. 7	♪ 35. 10. 4	任福岡県知事
川島純幹	♪ 35. 10. 4	♪ 40. 1. 11	任高知県知事
佐柳藤太	大元. 12. 30	♪ 3. 4. 28	任鳥取県知事
池松時和	♪ 3. 4. 28	♪ 6. 12. 17	任和歌山県知事
森正隆	♪ 6. 12. 17	♪ 8. 4. 18	任宮城県知事
堀田義次郎	♪ 8. 4. 18	♪ 12. 10. 25	依願免本官
末松偕一郎	♪ 12. 10. 25	♪ 14. 9. 16	任茨城県知事
高橋守雄	♪ 14. 9. 16	♪ 15. 8. 5	任長野県知事
黒崎真也	♪ 15. 8. 5	昭 2. 5. 17	依願免本官
今村正美	昭 2. 5. 17	♪ 3. 6. 29	朝鮮総督府慶尚北道知事
堀田鼎	♪ 3. 6. 29	♪ 4. 9. 10	任群馬県知事
田寺俊信	♪ 4. 9. 10	♪ 6. 1. 20	任石川県知事
除野康雄	♪ 6. 1. 26	♪ 6. 12. 18	依願免本官
山中恒三	♪ 6. 12. 18	♪ 6. 12. 21	依願免本官
新庄祐治郎	♪ 6. 12. 21	♪ 7. 6. 28	依願免本官
伊藤武彦	♪ 7. 6. 28	♪ 9. 10. 26	任福島県知事
村地信夫	♪ 9. 10. 26	♪ 11. 4. 22	任願免本官
二見直三	♪ 11. 4. 22	♪ 11. 9. 24	任台湾総督府警務局長
平敏孝	♪ 11. 9. 24	♪ 15. 4. 9	任長崎県知事
近藤壤太郎	♪ 15. 4. 9	♪ 17. 1. 10	任神奈川県知事
並川義隆	♪ 17. 1. 10	♪ 18. 7. 1	依願免本官
菊池盛登	♪ 18. 7. 10	♪ 20. 4. 21	静岡県知事
稲田周一	♪ 20. 4. 21	♪ 21. 1. 25	退官
柴野和喜夫	♪ 21. 1. 25	♪ 22. 3. 10	退官の上 石川県知事
岡本三良助	♪ 22. 3. 11	♪ 22. 4. 5	退官の上 本県副知事
服部岩吉	♪ 22. 5. 3	♪ 26. 4. 4	公選知事
服部岩吉	♪ 26. 4. 30	♪ 29. 11. 8	♪
森幸太郎	♪ 29. 12. 10	-	♪

滋賀県議会議員名簿

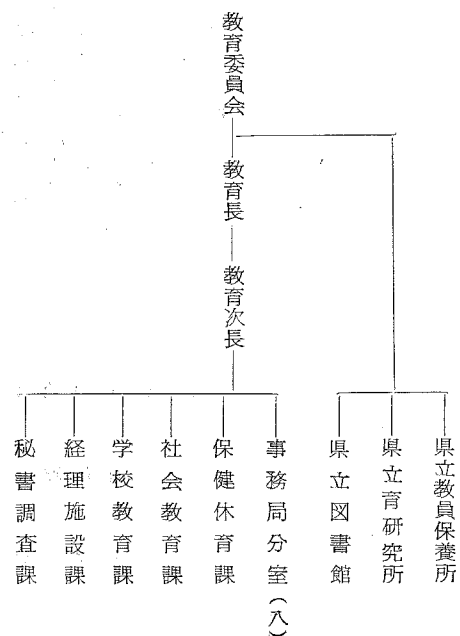
(昭和29年12月31日現在 県会事務局調)

氏名	党派	住所	職業
辻村喜三郎	自由	坂田郡春照村大字杉沢 342	酒造業
辻田太一	♪	東浅井郡大郷村大字川通 2 807	農業
金沢薫	♪	長浜市神照町 183	農業兼会社重役
松田権二	♪	野洲郡玉津村大字赤野井 59	農協役員
今井和一郎	♪	大津市柳町 30	会社重役
藤井利平	♪	甲賀郡水口町大字水口 5 797	農業
古川久男	♪	高島郡百瀬村大字知内 1 957	水産業
堀江喜一	♪	坂田郡東黒田村大字万願寺 18	農業
野瀬宇三郎	♪	近江八幡市屋町 37	会社社長
長谷川観松	♪	野洲郡兵主村大字安治 231	農業
山本外治郎	♪	犬上郡多賀町大字敏満寺 259	農業
吉川治右衛門	♪	甲賀郡甲南町大字葛木 423	会社社長
岡野清	改進	長浜市西本町 22	医師
円城源三	♪	犬上郡西甲良村大字尼子 1 770	農業
鹿島長二郎	♪	愛知郡稲枝村大字肥田 391	農業
大日為次郎	♪	高島郡高島町大字勝野 1 223	会社重役
伊藤吉太郎	♪	愛知郡東押立村大字湯屋 1 066	農業
中村敏一	自由	東浅井郡上草野村大字草野	会社社長
北川彌助	♪	神崎郡旭村大字伊野部 566	農業
船野長人	♪	伊香郡高月町大字井口 1 357	瓦製造業
岸本久一郎	♪	大津市南湊町 28ノ1	会社社長
宇野宗佑	♪	野洲郡守山町守山甲 1 013	酒造業
中島茂男	♪	甲賀郡大原村大字大久保 1 021	農業
丹波重藏	♪	近江八幡市下豊浦 3 564	農業
池外玄藏	社会	蒲生郡桜川村大字綺田 353	農業
大北正史	♪	甲賀郡油日村大字滝 716	薬剤師兼会社社長
大和繁	♪	大津市膳所本町 217	会社重役
藤井義高	♪	蒲生郡武佐村大字南野 650	会社重役
奥村悦造	自由	大津市膳所本町 21	会社社長
田中誠三	♪	滋賀郡木戸村南船路 57	農業
吉川孫右衛門	♪	伊香郡七郷村唐川 352	酒造業
杉江増次郎	♪	草津市大字山田 134ノ1	農業
木村甲三	♪	蒲生郡日野町大字大窪 572	会社重役
江畑寅次郎	♪	彦根市八坂町 1 363	農協役員
田中久藏	♪	大津市大字坂本 497	会社重役
林吉藏	♪	愛知郡湖東町大字小田町 1 400	農業
古川俊一	♪	草津市大字草津 1 762	農業
菅原清一郎	♪	蒲生郡日大字南大窪	農業
西堀武	改進	八日市市小脇 248	無職
世良琢磨	♪	彦根市本町 20	会社重役



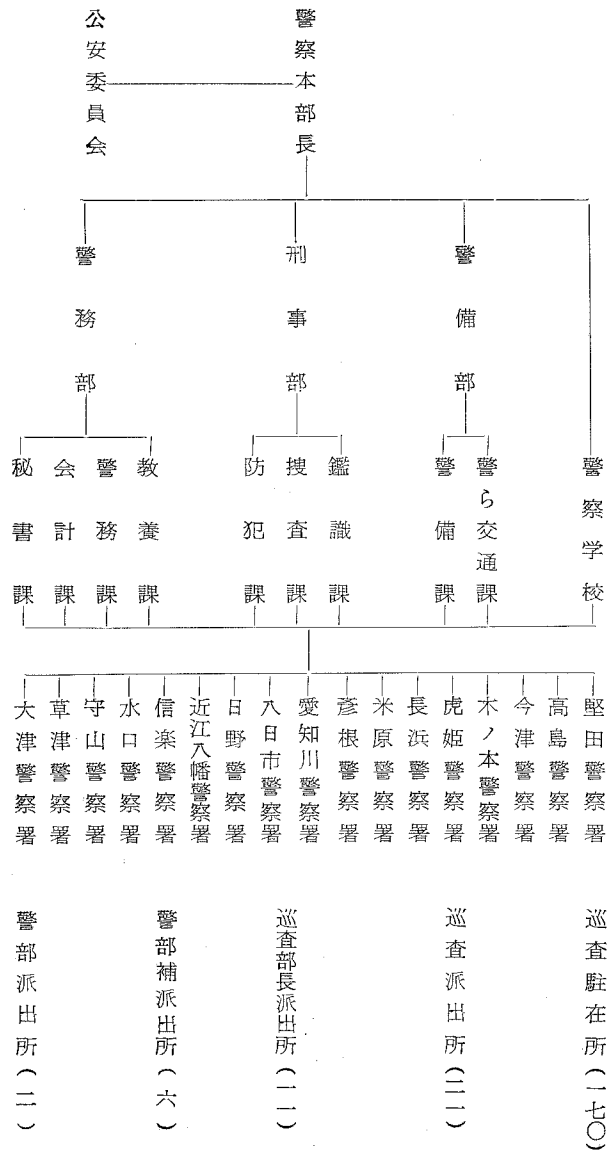
滋賀県教育委員会事務局機構

(昭和29年12月31日現在)



滋賀県警察本部機構

(昭和29年12月31日現在)



県 職 員 数

(昭和30年3月1日現在 人事課調)

区 分	定員			区 分	定員		
	現員	総 数	吏 員		現員	総 数	吏 員
総 数	定 員	2 780	1 660	農 業 改 良 課	定 員	237	214
本 庁	現 員	2 698	1 610	畜 産 課	現 員	222	217
部 長	定 員	8	8	蚕 糸 課	現 員	17	14
秘 書 課	定 員	9	5	水 産 課	現 員	17	12
総 務 部	定 員	203	111	林 務 課	現 員	9	7
人 文 書 庫 課	定 員	198	109	農 地 開 拓 課	現 員	10	8
広 報 課	定 員	22	15	耕 地 課	現 員	17	12
庶 務 課	定 員	18	11	土 木 部	現 員	16	12
地 方 課	定 員	33	19	監 理 課	現 員	17	12
調 査 課	定 員	35	24	道 路 港 防 課	現 員	138	96
外 務 課	定 員	9	7	土 木 事 務 所	現 員	134	101
民 生 部	定 員	10	5	建 築 課	現 員	48	35
厚 生 課	定 員	17	11	計 画 観 光 課	現 員	47	32
児 童 課	定 員	15	9	綜 合 開 発 局	現 員	131	85
保 険 課	定 員	10	5	会 計 部	現 員	124	80
世 話 課	定 員	17	13	地 方 事 務 所	現 員	347	163
衛 生 部	定 員	17	13	滋 賀 洲 賀	現 員	340	162
医 務 課	定 員	18	13	栗 太 野	現 員	(301)	(131)
公 衆 衛 生 課	定 員	35	24	甲 賀	現 員	18	11
業 務 課	定 員	9	5	浦 生 神 崎	現 員	19	11
商 工 部	定 員	10	5	愛 知 犬 上	現 員	18	11
商 工 課	定 員	17	13	坂 田 東 浅 井	現 員	9	7
商 務 課	定 員	18	13	伊 香 島	現 員	228	86
職 業 安 定 課	定 員	38	23	高 島	現 員	34	25
農 務 部	定 員	37	27	福 祉 事 務 所	現 員	34	26
農 政 課	定 員	50	22	滋 賀 洲 賀	現 員	12	7
	定 員	48	24	栗 太 野	現 員	11	7
	定 員	56	34	甲 賀	現 員	10	7
	定 員	53	36	浦 生 神 崎	現 員	98	28
	定 員	19	15	愛 知 犬 上	現 員	95	26
	定 員	18	14	坂 田 東 浅 井	現 員	392	277
	定 員	9	6	伊 香 島	現 員	385	265
	定 員	9	7	高 島	現 員	32	22
	定 員	5	3	福 祉 事 務 所	現 員	32	22
	定 員	23	10	滋 賀 洲 賀	現 員	51	35
	定 員	21	12	栗 太 野	現 員	50	37
	定 員	65	49	甲 賀	現 員	46	32
	定 員	60	44	浦 生 神 崎	現 員	46	29
	定 員	16	11	愛 知 犬 上	現 員	68	49
	定 員	33	24	坂 田 東 浅 井	現 員	67	43
	定 員	11	9	伊 香 島	現 員	63	45
	定 員	42	31	高 島	現 員	62	44
	定 員	40	28	福 祉 事 務 所	現 員	62	44
	定 員	30	23	滋 賀 洲 賀	現 員	57	40
	定 員	29	20	栗 太 野	現 員	32	23
	定 員	10	7	甲 賀	現 員	33	23
	定 員	10	7	浦 生 神 崎	現 員	38	27
	定 員	2	1	滋 賀 洲 賀	現 員	38	27
	定 員	1	1	栗 太 野	現 員	5	4
	定 員	639	497	甲 賀	現 員	5	4
	定 員	615	496	浦 生 神 崎	現 員	13	11
	定 員	43	34	滋 賀 洲 賀	現 員	13	9
	定 員	44	34	栗 太 野	現 員	12	12
	定 員			甲 賀	現 員	12	12
	定 員			浦 生 神 崎	現 員	22	21
	定 員			滋 賀 洲 賀	現 員	20	17
	定 員			栗 太 野	現 員		
	定 員			甲 賀	現 員		
	定 員			浦 生 神 崎	現 員		
	定 員			滋 賀 洲 賀	現 員		
	定 員			栗 太 野	現 員		
	定 員			甲 賀	現 員		
	定 員			浦 生 神 崎	現 員		
	定 員			滋 賀 洲 賀	現 員		
	定 員			栗 太 野	現 員		
	定 員			甲 賀	現 員		
	定 員			浦 生 神 崎	現 員		
	定 員			滋 賀 洲 賀	現 員		
	定 員			栗 太 野	現 員		
	定 員			甲 賀	現 員		
	定 員			浦 生 神 崎	現 員		
	定 員			滋 賀 洲 賀	現 員		
	定 員			栗 太 野	現 員		
	定 員			甲 賀	現 員		
	定 員			浦 生 神 崎	現 員		
	定 員			滋 賀 洲 賀	現 員		
	定 員			栗 太 野	現 員		
	定 員			甲 賀	現 員		
	定 員			浦 生 神 崎	現 員		
	定 員			滋 賀 洲 賀	現 員		
	定 員			栗 太 野	現 員		
	定 員			甲 賀	現 員		
	定 員			浦 生 神 崎	現 員		
	定 員			滋 賀 洲 賀	現 員		
	定 員			栗 太 野	現 員		
	定 員			甲 賀	現 員		
	定 員			浦 生 神 崎	現 員		
	定 員			滋 賀 洲 賀	現 員		
	定 員			栗 太 野	現 員		
	定 員			甲 賀	現 員		
	定 員			浦 生 神 崎	現 員		
	定 員			滋 賀 洲 賀	現 員		
	定 員			栗 太 野	現 員		
	定 員			甲 賀	現 員		
	定 員			浦 生 神 崎	現 員		
	定 員			滋 賀 洲 賀	現 員		
	定 員			栗 太 野	現 員		
	定 員			甲 賀	現 員		
	定 員			浦 生 神 崎	現 員		
	定 員			滋 賀 洲 賀	現 員		
	定 員			栗 太 野	現 員		
	定 員			甲 賀	現 員		
	定 員			浦 生 神 崎	現 員		
	定 員			滋 賀 洲 賀	現 員		
	定 員			栗 太 野	現 員		
	定 員			甲 賀	現 員		
	定 員			浦 生 神 崎	現 員		
	定 員			滋 賀 洲 賀	現 員		
	定 員			栗 太 野	現 員		
	定 員			甲 賀	現 員		
	定 員			浦 生 神 崎	現 員		
	定 員			滋 賀 洲 賀	現 員		
	定 員			栗 太 野	現 員		
	定 員			甲 賀	現 員		
	定 員			浦 生 神 崎	現 員		
	定 員			滋 賀 洲 賀	現 員		
	定 員			栗 太 野	現 員		
	定 員			甲 賀	現 員		
	定 員			浦 生 神 崎	現 員		
	定 員			滋 賀 洲 賀	現 員		
	定 員			栗 太 野	現 員		
	定 員			甲 賀	現 員		
	定 員			浦 生 神 崎	現 員		
	定 員			滋 賀 洲 賀	現 員		
	定 員			栗 太 野	現 員		
	定 員			甲 賀	現 員		
	定 員			浦 生 神 崎	現 員		
	定 員			滋 賀 洲 賀	現 員		
	定 員			栗 太 野	現 員		
	定 員			甲 賀	現 員		
	定 員			浦 生 神 崎	現 員		
	定 員			滋 賀 洲 賀	現 員		
	定 員			栗 太 野	現 員		
	定 員			甲 賀	現 員		
	定 員			浦 生 神 崎	現 員		
	定 員			滋 賀 洲 賀	現 員		
	定 員			栗 太 野	現 員		
	定 員			甲 賀	現 員		
	定 員			浦 生 神 崎	現 員		
	定 員			滋 賀 洲 賀	現 員		
	定 員			栗 太 野	現 員		
	定 員			甲 賀	現 員		
	定 員			浦 生 神 崎	現 員		
	定 員			滋 賀 洲 賀	現 員		
	定 員			栗 太 野	現 員		
	定 員			甲 賀	現 員		
	定 員			浦 生 神 崎	現 員		
	定 員			滋 賀 洲 賀	現 員		
	定 員			栗 太 野	現 員		
	定 員			甲 賀	現 員		
	定 員			浦 生 神 崎	現 員		
	定 員			滋 賀 洲 賀	現 員		
	定 員			栗 太 野	現 員		
	定 員			甲 賀	現 員		
	定 員			浦 生 神 崎	現 員		
	定 員			滋 賀 洲 賀	現 員		
	定 員			栗 太 野	現 員		
	定 員			甲 賀	現 員		
	定 員			浦 生 神 崎	現 員		
	定 員			滋 賀 洲 賀	現 員		
	定 員			栗 太 野	現 員		
	定 員			甲 賀	現 員		
	定 員			浦 生 神 崎	現 員		
	定 員			滋 賀 洲 賀	現 員		
	定 員			栗 太 野	現 員	</	

県 職 員 数 (続)

区 分	定員 現員	総 数	吏 員	その他	区 分	定員 現員	総 数	吏 員	その他
愛知犬上	定員 13 14	13	12	1	蚕業取締所	定員 20 3	10	10	10
坂田東浅井	定員 11 10	11	10	1	蚕業取締所	現員 17	9	9	8
伊香	定員 6 6	6	5	1	蚕業技術指導所	定員 14 12	11	9	3
高島	定員 7 7	6	6	1	蚕業試験場	定員 15 14	8	8	7
その他の地方機関					蚕業試験場	定員 33 31	5	6	28
総 数	定員 821 798	821	369	452	繭検定所	定員 28 28	10	10	18
大津県税事務所	定員 38 35	38	29	9	水産試験場	定員 12 12	3	3	9
近江学園	定員 30 26	30	10	20	醒井養鱒試験場	定員 12 12	3	3	9
淡海学園	定員 12 11	12	8	4	機械金属工業指導所	定員 12 36	6	9	6
中央児童相談所	定員 16 16	16	11	5	織維工業試験場	定員 33 21	9	5	24
米原児童相談所	定員 8 6	8	6	2	窯業試験場	定員 21	6	6	15
湖南寮	定員 12 12	12	2	10	産業文化館	定員 10 8	4	3	6
湖東寮	定員 5 5	5	1	4	労働事務所	定員 18 15	10	8	8
信楽寮	定員 3 2	3	1	2	公共職業補導所	定員 26 26	9	6	17
安土保護院	定員 2 5	2	1	1	家畜保健衛生所	定員 18 18	11	10	7
身障者更生相談所	定員 5 3	5	2	3	東京事務所	定員 6 7	3	3	3
信楽身障者更生指導所	定員 6 6	6	2	4	東京物産販売所	定員 3 2	2	2	1
彦根身障者更生指導所	定員 4 5	4	1	3	神戶貿易斡旋所	定員 1 2	1	1	1
農事試験場	定員 83 85	83	32	51	公営競技事務所	定員 26 25	14	12	12
高等農業講習所	定員 6 4	6	3	3	滋賀会館	現員 12	3	3	9
有畜営農指導所	定員 32 32	32	10	22	保健所 (衛生研究所・大津病院)	定員 259 247	129	110	130

宗教法人法による認証された宗教法人数

	総 数	神 社	仏 教	天理教	金光教	基 督 教 (含日本聖公会 イエスキリスト教団)	御 嶽 教	そ の 他
昭和29年 6月20日現在	4 741	1 438	3 078	142	19	21	14	29

昭和31年3月25日印刷

昭和31年3月31日発行

滋 賀 県

長浜市南舟町四

印刷所 明文舎印刷商事株式会社