

附 錄

歴代滋賀縣議會議長

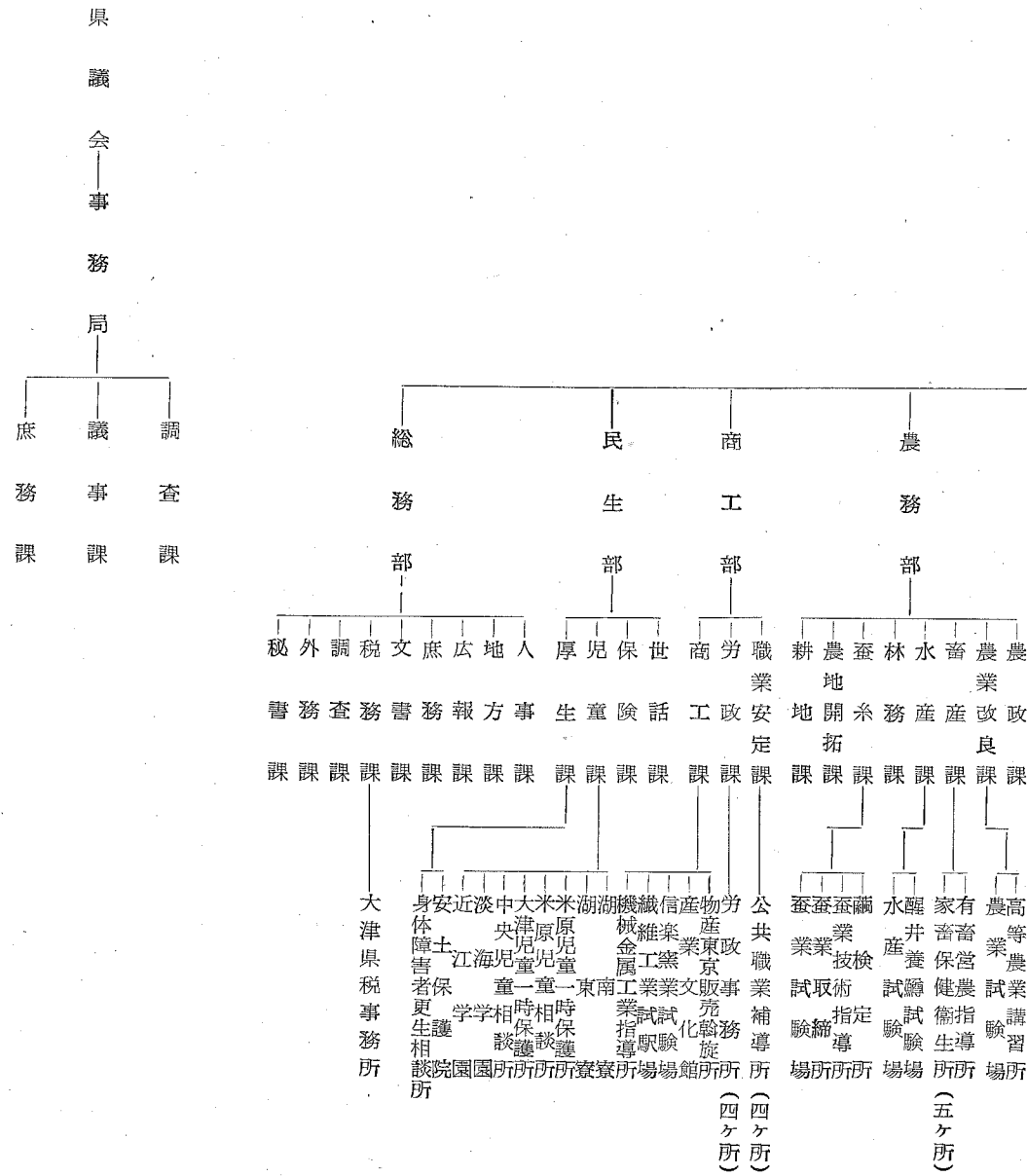
氏 名	就 任 年 月	住 所	在 任 年 月
武 笠 資 節	明 12. 4	...	1. 2
野 口 忠 藏	〃 13. 5	蒲生郡綺田村	1. 1
川 島 宇 一 郎	〃 14. 5	高島郡長尾村	3. 2
馬 場 新 三 郎	〃 17. 6	犬上郡高宮村	1. 9
川 島 宇 一 郎	〃 19. 2	高島郡長尾村	2. 2
中 小 路 与 平 治 郎	〃 21. 3	蒲生郡西荏村	2. 1
川 島 宇 一 郎	〃 23. 3	高島郡長尾村	1. 9
岡 田 逸 治 郎	〃 24. 11	野洲郡守山村	2. 5
林 好 本 藏	〃 27. 3	犬上郡彦根町	2. 1
鶴 劍 退 藏	〃 29. 3	栗太郡金勝村	2. 7
大 原 重 右 衛 門	〃 31. 9	甲賀郡土山村	1. 2
大 谷 沢 龍 藏	〃 32. 10	大津市堅田町	3. 2
中 村 源 右 衛 門	〃 35. 11	蒲生郡市辺村	1. 2
横 山 安 忍 郎	〃 36. 10	犬上郡久徳村	4. 1
西 川 嘉 右 衛 門	〃 40. 10	蒲生郡島村	2. 2
横 田 隆 治 郎	〃 42. 11	東浅井郡虎姫村	2. 0
井 上 敬 之 助	〃 44. 10	甲賀郡石部町	4. 1
安 原 仁 兵 衛 郎	大 4. 10	高島郡安曇村	4. 6
岡 田 定 治 郎	〃 9. 3	大津市白玉町	3. 8
藤 沢 万 九 郎	〃 12. 10	東浅井郡竹生村	1. 2
山 中 正 吉 郎	〃 13. 11	蒲生郡西大路村	4. 7
丸 橋 茂 平 郎	昭 4. 5	愛知郡秦川村	2. 6
橋 本 二 郎	〃 6. 10	蒲生郡八幡町	4. 1
佐 野 真 次 郎	〃 10. 10	東浅井小谷村	3. 2
田 中 久 平	〃 13. 11	坂田郡神照村	1. 1
別 所 喜 一 郎	〃 14. 11	甲賀郡水口町	3. 1
前 田 節 郎	〃 17. 11	高島郡大溝町	2. 1
梅 井 孫 三 郎	〃 19. 11	蒲生郡安土村	1. 1
長 野 重 右 衛 門	〃 20. 11	坂田郡法性寺村	1. 7
小 林 郁 郎	〃 22. 5	彦根市江戸町	1. 3
河 原 伊 三 郎	〃 23. 7	野洲郡速野村	0. 8
小 林 郁 郎	〃 24. 2	彦根市江戸町	0. 10
堀 江 喜 一 郎	〃 24. 11	坂田郡東黒田村	1. 7
堀 江 喜 一 郎	〃 26. 5	〃	—

歴代滋賀縣知事

氏 名	就 任 年 月 日	転 退 任 年 月 日	備 考
松 田 道 之	明 4. 11. 22	明 8. 3. 23	任内務大丞
籠 手 田 安 定	〃 8. 4. 27	〃 17. 7. 9	任元老院議員
中 井 弘 弘	〃 17. 7. 9	〃 19. 7. 19	任県令
中 井 弘 弘	〃 19. 7. 19	〃 23. 5. 21	任元老院議員
岩 崎 小 二 郎	〃 23. 5. 21	〃 24. 4. 9	任大分県知事
沖 守 固	〃 24. 4. 9	〃 24. 5. 17	免本官
渡 辺 千 秋	〃 24. 5. 17	〃 24. 6. 15	任北海道長官
大 越 亨 亨	〃 24. 6. 15	〃 29. 1. 11	死 去
籠 手 田 安 定	〃 29. 2. 4	〃 30. 4. 7	依願免本官
折 田 平 内	〃 30. 4. 7	〃 32. 4. 7	依願免本官
河 島 醇 直	〃 32. 4. 7	〃 35. 10. 4	任福岡県知事
鈴 木 定 幹	〃 35. 10. 4	〃 40. 1. 11	任高知県知事
川 島 純 幹	〃 40. 1. 11	大 元. 12. 30	任鳥取県知事
佐 柳 藤 太	大 元. 12. 30	〃 3. 4. 28	任千葉県知事
池 松 時 和	〃 3. 4. 28	〃 6. 12. 17	任和歌山県知事
森 正 隆	〃 6. 12. 17	〃 8. 4. 18	任宮城県知事
堀 田 義 次 郎	〃 8. 4. 18	〃 12. 10. 25	依願免本官
末 松 偕 一 郎	〃 12. 10. 25	〃 14. 9. 16	任茨城県知事
高 橋 守 雄	〃 14. 9. 16	〃 15. 8. 5	任長野県知事
黒 崎 真 也	〃 15. 8. 5	昭 2. 5. 17	依願免本官
今 村 正 美	昭 2. 5. 17	〃 3. 6. 29	朝鮮総督府 任慶尙北道知事
堀 田 俊 鼎	〃 3. 6. 29	〃 4. 9. 10	任群馬県知事
田 寺 康 信	〃 4. 9. 10	〃 6. 1. 20	任石川県知事
除 野 康 雄	〃 6. 1. 20	〃 6. 12. 18	依願免本官
山 中 恒 三	〃 6. 12. 18	〃 6. 12. 21	依願免本官
新 庄 祐 治 郎	〃 6. 12. 21	〃 7. 6. 28	依願免本官
伊 藤 武 彦	〃 7. 6. 28	〃 9. 10. 26	任福島県知事
村 地 信 夫	〃 9. 10. 26	〃 11. 4. 22	依願免本官
二 見 直 三	〃 11. 4. 22	〃 11. 9. 24	任台湾総督府警務局長
平 敏 孝	〃 11. 9. 24	〃 15. 4. 9	任長崎県知事
近 藤 壤 太 郎	〃 15. 4. 9	〃 17. 1. 10	任神奈川県知事
並 川 義 隆	〃 17. 1. 10	〃 18. 7. 1	依願免本官任
菊 池 盛 登	〃 18. 7. 10	〃 20. 4. 21	静岡県知事
稻 田 周 一	〃 20. 4. 21	〃 21. 1. 25	退 官
柴 野 和 喜 夫	〃 21. 1. 25	〃 22. 3. 10	退官の上 石川県知事
岡 本 三 良 助	〃 22. 3. 11	〃 22. 4. 5	退官の上 本原副知事
服 部 岩 吉	〃 22. 5. 3	〃 26. 4. 4	公選知事
服 部 岩 吉	〃 26. 4. 30	—	〃

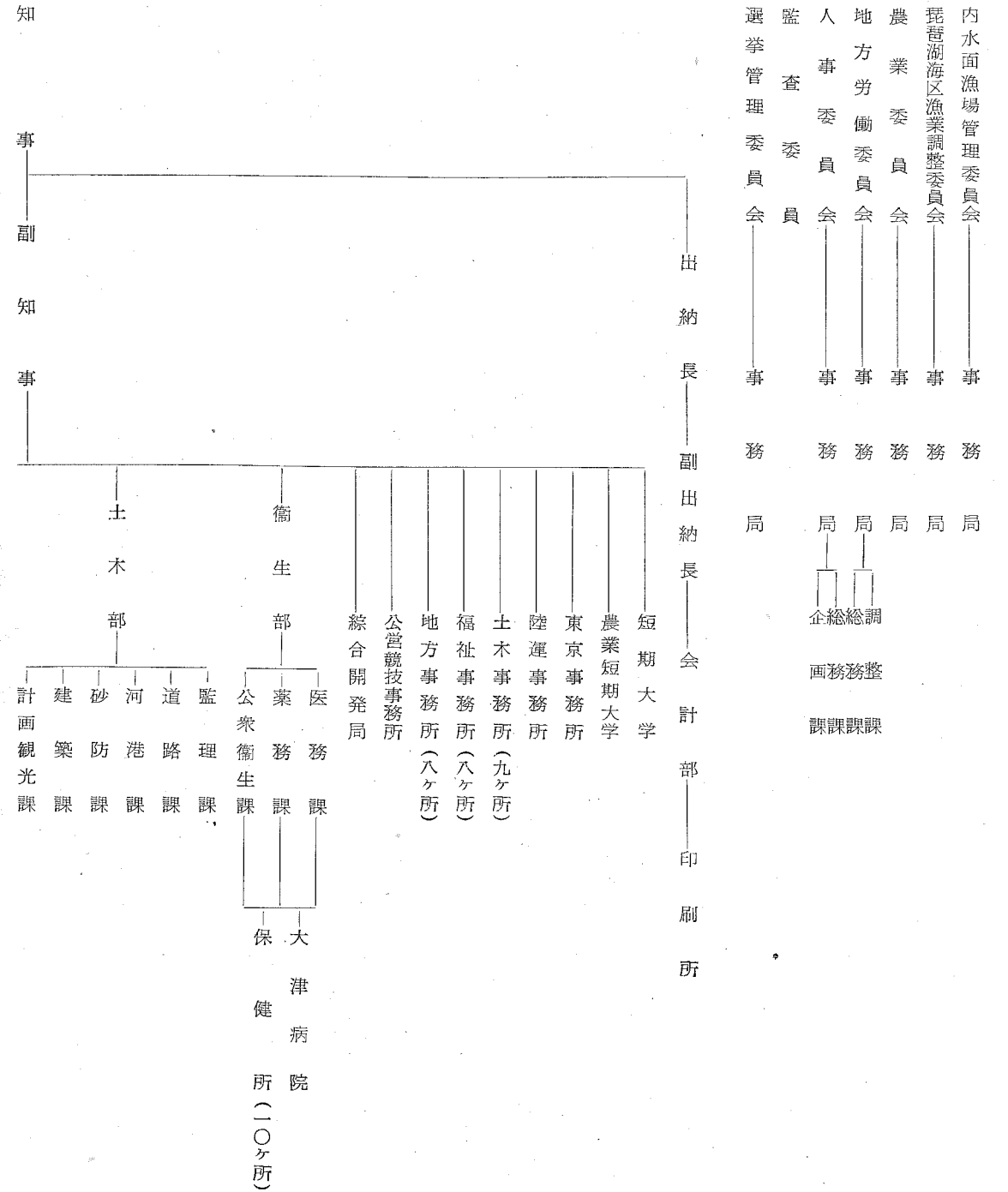
滋 賀 縣

滋賀縣議會事務局機構
(昭和28. 12. 31現在)



行 政 機 構

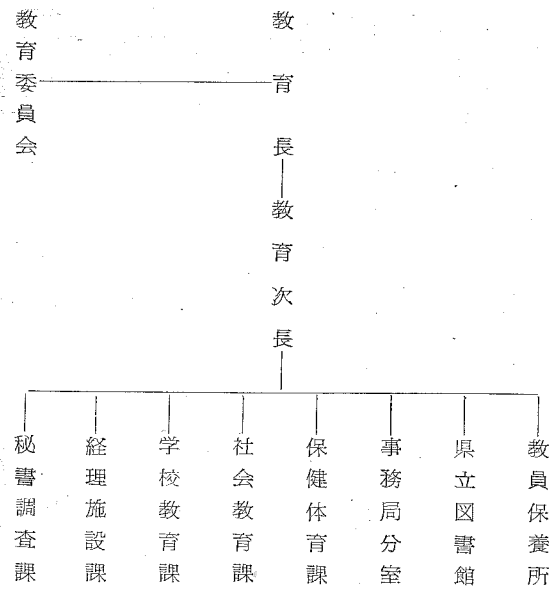
(昭和28. 12. 31現在)



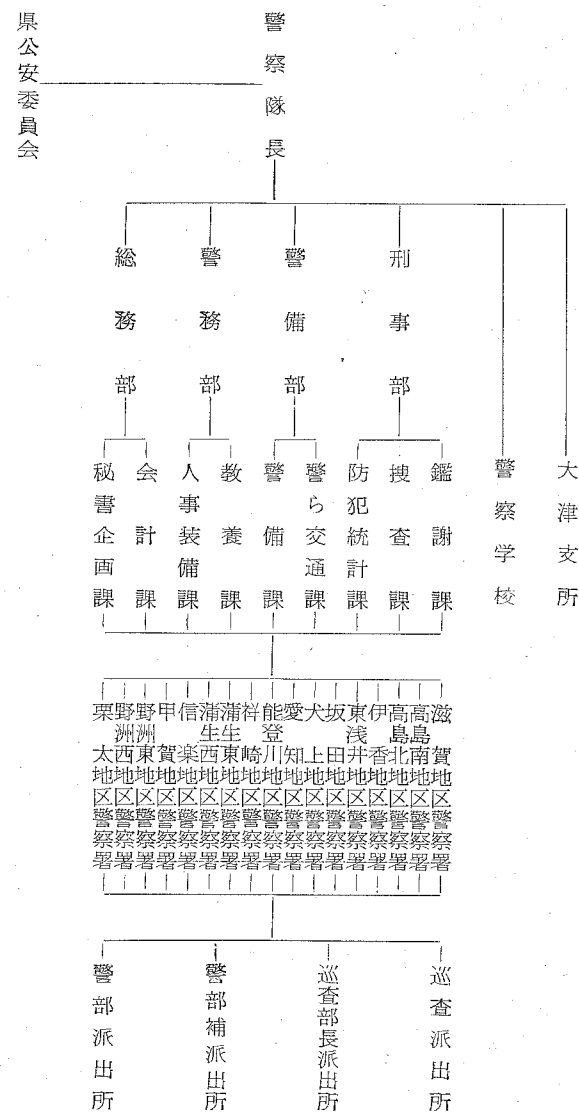
縣 廳 職 員 數

(昭28.12.13現在)

滋賀縣教育委員會事務局機構
(昭和28.12.31現在)



國家地方警察滋賀縣本部機構
(昭和28.12.31現在)



職 種	計			計			職 種	計			職 種	計		
	定員	吏員	その他	定員	吏員	その他		定員	吏員	その他		定員	吏員	その他
本 庁	1,450	915	535	333	155	178	土木部	331	142	189	兒 米	6	3	3
監 理	1,384	805	579	285	122	163	監 理	283	108	175	湖 湖	6	3	3
建築	8	8	—	35	25	10	建築	33	24	9	湖 湖	8	6	2
計 画	9	5	4	13	8	5	計 画	15	10	5	湖 湖	11	2	10
観 光	4	5	—	8	5	3	観 光	15	10	5	信 信	5	1	4
総 合	203	113	95	13	9	4	総 合	13	9	4	安 安	5	2	3
開 発	199	104	95	8	5	3	開 発	8	5	3	身 身	5	1	4
計 画	22	15	7	102	30	72	計 画	102	30	72	更 更	3	2	1
会 計	15	10	5	93	26	67	会 計	93	26	67	取 取	3	2	1
地 方	34	10	24	408	287	121	地 方	408	287	121	身 身	6	2	4
事 務	34	8	26	396	268	128	事 務	396	268	128	更 更	6	2	4
所	9	5	4	33	23	10	所	33	23	10	試 試	4	1	3
滋 賀	10	5	5	32	21	11	滋 賀	32	21	11	農 農	4	1	3
栗 太	17	10	7	53	36	17	栗 太	53	36	17	畜 畜	85	33	52
野 洲	17	13	4	54	34	20	野 洲	54	34	20	取 取	86	31	55
甲 賀	16	12	4	49	34	15	甲 賀	49	34	15	取 取	6	3	3
蒲 生	17	13	4	47	32	15	蒲 生	47	32	15	取 取	4	2	2
神 崎	17	12	5	70	50	20	神 崎	70	50	20	取 取	33	10	23
犬 上	40	24	16	68	46	22	犬 上	68	46	22	取 取	33	10	23
坂 田	40	25	15	65	46	19	坂 田	65	46	19	取 取	33	10	23
淺 井	52	22	30	63	41	22	淺 井	63	41	22	取 取	20	10	10
伊 香	50	22	28	64	45	19	伊 香	64	45	19	取 取	20	10	10
島 高	58	35	22	62	45	17	島 高	62	45	17	取 取	14	11	3
福 祉	53	33	20	34	24	10	福 祉	34	24	10	取 取	14	11	3
事 務	20	16	4	22	23	9	事 務	22	23	9	取 取	15	8	7
所	19	14	5	40	29	11	所	40	29	11	取 取	13	7	6
伊 香	8	6	2	38	26	12	伊 香	38	26	12	取 取	33	5	28
島 高	5	3	2	89	81	8	島 高	89	81	8	取 取	33	5	28
各 縣	5	3	2	88	78	10	各 縣	88	78	10	取 取	29	10	18
總 計	24	11	13	5	4	1	總 計	5	4	1	取 取	28	10	18
縣 廳	21	10	11	12	11	1	縣 廳	12	11	1	取 取	12	3	9
近 海	67	51	16	13	11	2	近 海	13	11	2	取 取	12	5	7
淡 中	66	38	28	13	11	1	淡 中	13	11	1	取 取	12	5	7
各 縣	44	33	11	12	12	—	各 縣	12	12	—	取 取	37	9	28
總 計	40	29	11	22	21	1	總 計	22	21	1	取 取	34	8	26
縣 廳	31	24	7	21	18	3	縣 廳	21	18	3	取 取	21	5	16
近 海	28	21	7	13	12	1	近 海	13	12	1	取 取	21	5	16
淡 中	11	8	3	14	13	1	淡 中	14	13	1	取 取	10	4	6
各 縣	10	7	3	11	10	1	各 縣	11	10	1	取 取	9	3	6
總 計	2	1	1	6	5	1	總 計	6	5	1	取 取	18	10	8
縣 廳	2	1	1	5	4	1	縣 廳	5	4	1	取 取	17	9	8
近 海	609	476	133	6	5	1	近 海	6	5	1	取 取	26	9	17
淡 中	577	415	162	7	6	1	淡 中	7	6	1	取 取	23	5	18
各 縣	44	35	9	6	5	1	各 縣	6	5	1	取 取	18	10	7
總 計	43	32	11	7	6	1	總 計	7	6	1	取 取	18	10	7
縣 廳	239	214	24	6	5	1	縣 廳	6	5	1	取 取	6	3	3
近 海	222	171	51	3	2	1	近 海	3	2	1	取 取	5	1	4
淡 中	17	14	3	2	1	1	淡 中	2	1	1	取 取	3	2	1
各 縣	18	13	5	1	1	1	各 縣	1	1	1	取 取	1	1	1
總 計	9	7	2	38	29	9	總 計	38	29	9	取 取	27	15	12
縣 廳	9	7	2	36	28	8	縣 廳	36	28	8	取 取	25	13	12
近 海	16	12	4	26	10	20	近 海	26	10	20	取 取	265	135	130
淡 中	132	90	42	12	8	4	淡 中	12	8	4	取 取	256	71	185
各 縣	49	33	16	11	8	3	各 縣	11	8	3	取 取	2	2	2
總 計	103	67	36	10	8	8	總 計	10	8	8	取 取	2,780	1,660	1,120
縣 廳	91	61	30	10	8	2	縣 廳	10	8	2	取 取	2,668	1,443	1,225

教宗派別宗教法人

市郡別		総数	大津	彦根	長浜	滋賀	栗太	野洲	甲賀	蒲生	神崎	愛知	犬上	坂田	東浅井	伊香	高島
教宗派別																	
総	数	3,723	396	147	149	133	265	283	338	467	169	238	156	212	239	207	324
神	社	450	82	18	28	32	42	32	84	46	30	10	4	12	12	4	14
仏	教	3,273	314	129	121	101	223	251	254	421	139	228	152	200	227	203	310
仏教	真宗系統	1,594	74	74	95	24	123	160	25	172	65	150	110	135	191	106	91
	天台宗系統	393	135	2	4	20	14	28	40	72	11	14	7	13	7	—	25
	浄土宗系統	491	44	5	2	21	57	40	134	101	22	29	7	4	4	6	15
	曹洞宗	203	12	11	3	12	6	3	4	11	4	4	2	13	2	36	80
	臨濟宗系統	355	15	19	5	22	7	4	29	36	32	25	19	13	5	37	87
	黄蘗宗	51	—	6	—	—	5	4	5	16	3	4	2	5	—	1	—
	真言宗系統	96	5	7	8	—	5	2	8	2	—	2	4	17	17	9	10
	真宗律宗	1	—	—	—	—	—	—	—	—	—	—	—	—	—	—	1
	日蓮宗系統	39	9	4	3	2	3	4	6	6	1	—	—	—	—	—	1
	系法華宗	2	1	—	—	—	—	1	—	—	—	—	—	—	—	—	—
系	単立法人	25	16	—	—	—	—	1	2	5	—	—	—	—	—	1	—
	その他	23	3	1	1	—	3	4	1	—	1	—	1	—	1	7	—
	基督教系統	18	1	1	1	1	1	2	1	3	2	—	—	1	1	—	3
神社系	天理教	142	20	4	9	11	15	5	41	12	10	2	1	3	5	1	3
	その他	65	20	4	4	4	5	9	—	8	3	3	1	2	—	1	1
	神道系総数	225	41	9	14	16	21	16	42	23	15	5	2	6	6	2	7

昭和30年3月25日印刷

昭和30年3月31日発行

滋 賀 県

長浜市南舟町四

印刷所 明文舎印刷商事株式会社