

とうけい

# 統計グラフにチャレンジ（小学校1年生・2年生）

1 テーマ(タイトル)を決めよう

2 調べる方法を考えよう

3 調べたことをまとめよう

4 統計表を作ろう

5 グラフをかこう

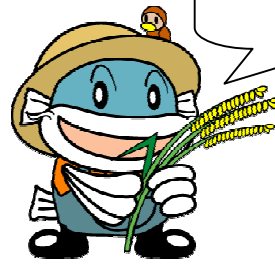
1 テーマ(タイトル)を決めよう

①わからないこと

②もっと知りたいこと

③好きなこと

④学校で勉強したこと



テーマを決めよう

2 調べる方法を考えよう

①観察する、実験する

②学級や近所でインタビューする、アンケートをとる

3 調べたことをまとめよう

①いつ、どこで、なにを調べたかを書く

②「わかったこと」を書く

## 4 とうけいひょう 統計表を作ろう

しら ひょう  
調べたことを表にしよう！

ひょう  
表の名前

す きゅうしょく  
好きな給食メニュー

メニュー	人数(人)
カレーライス	15
ハンバーグ	10
スパゲッティ	7
からあげ	5
焼き魚	3
合計	40

たんい  
単位

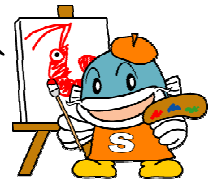


がっきゅう  
学級40人に聞きました

# 5 グラフをかこう

グラフを決める (絵グラフ・棒グラフ・折れ線グラフなど)

どのグラフにしようかな？








## ① 絵グラフ(単位グラフ)

絵の多さで数や量を表すグラフ

説明を読まなくてもわかりやすく、情報を伝えやすい

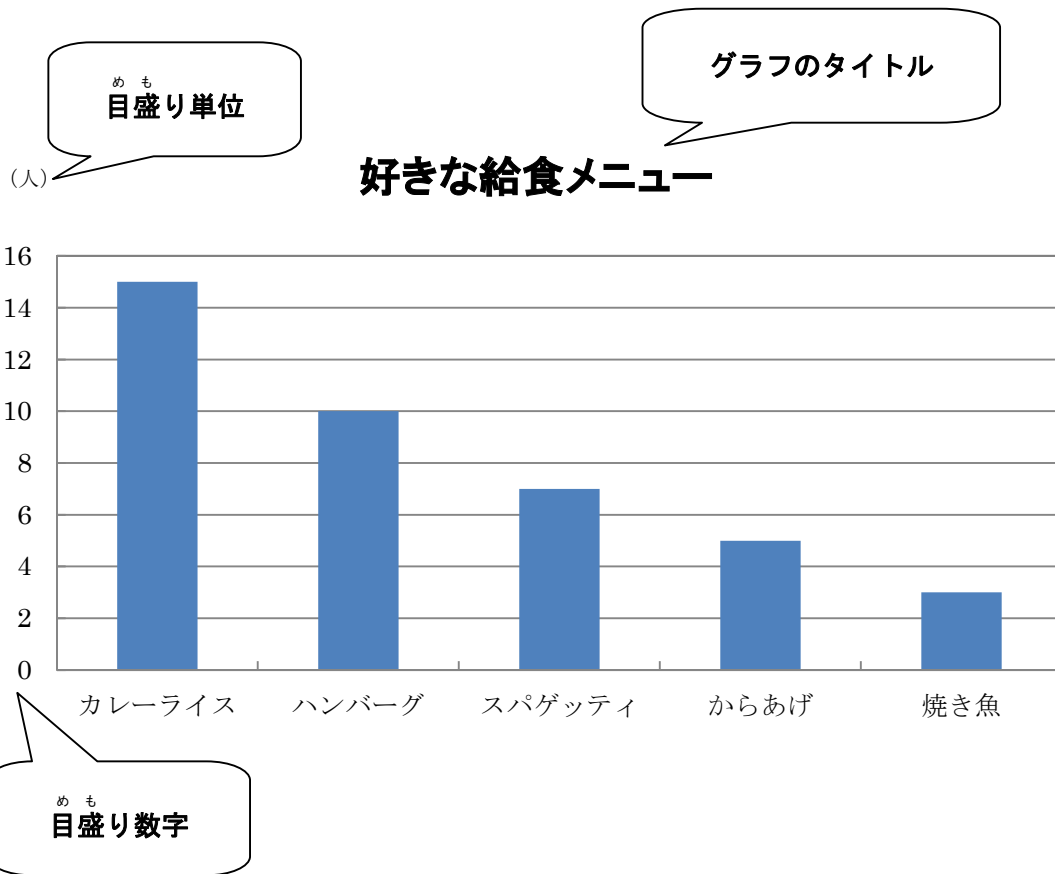
グラフのタイトル: 好きな給食メニュー

単位

メニュー	人数(人)
カレーライス	 15人
ハンバーグ	 10人
スパゲッティ	 7人
からあげ	 5人
焼き魚	 3人

## ② 棒グラフ

りょう ぼう あらわ  
量の大小を棒の高さで表すグラフ



### ③折れ線グラフ

りょう ぞうげん へんか あらわ  
量の増減の変化を表すグラフ

ひょう  
表の名前

にちべつへいきんきおん  
彦根の6月の日別平均気温

日	へいきんきおん 平均気温 (°C)	日	へいきんきおん 平均気温 (°C)
1	16.2	16	19.7
2	17.3	17	21.3
3	19.9	18	21.0
4	21.6	19	21.8
5	20.7	20	22.4
6	20.9	21	25.5
7	20.7	22	26.2
8	21.9	23	28.4
9	23.8	24	28.5
10	22.9	25	26.4
11	20.7	26	27.5
12	19.3	27	28.7
13	20.5	28	29.4
14	20.8	29	28.5
15	20.0	30	27.9

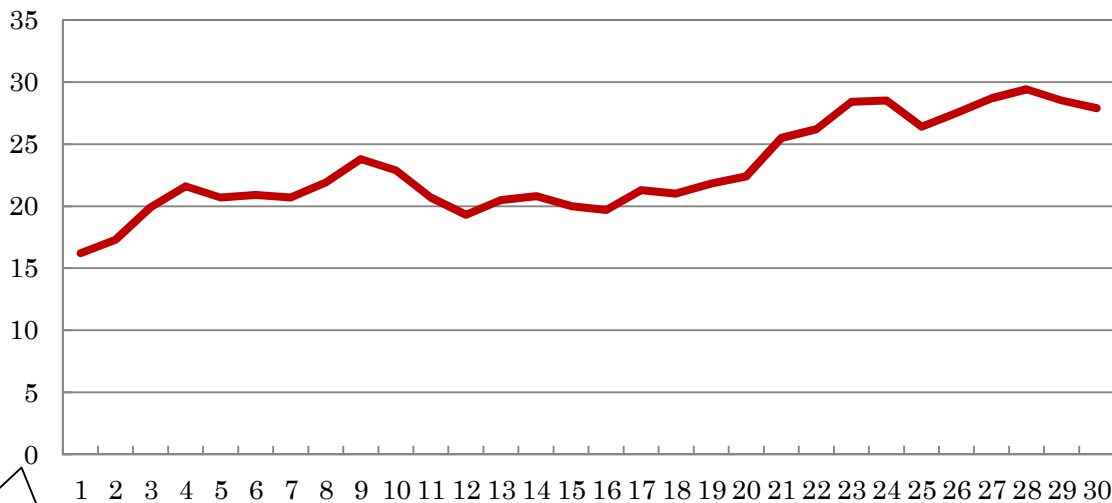
たんい  
単位

めも  
目盛り単位

(°C)

グラフのタイトル

にちべつへいきんきおん  
彦根の6月の日別平均気温



めも  
目盛り数字

6月

めも  
目盛り単位

(日)