

### 3 出勤日数と労働時間

#### (1) 出勤日数

平成27年7月の出勤日数は19.8日となり、前年(20.0日)に比べて0.2日下回り、全国値(20.4日)と比べると0.6日下回りました。

これを主な産業別にみると、最も多いのが建設業の22.6日で、次いで製造業、不動産業、物品質貸業、サービス業(他に分類されないもの)でいずれも20.8日となっています。全国値と比べると、建設業、不動産業、物品質貸業で上回りましたが、それ以外の産業では下回りました。

(第4図、統計表-1(P12)、統計表-2(P14))

#### (2) 労働時間

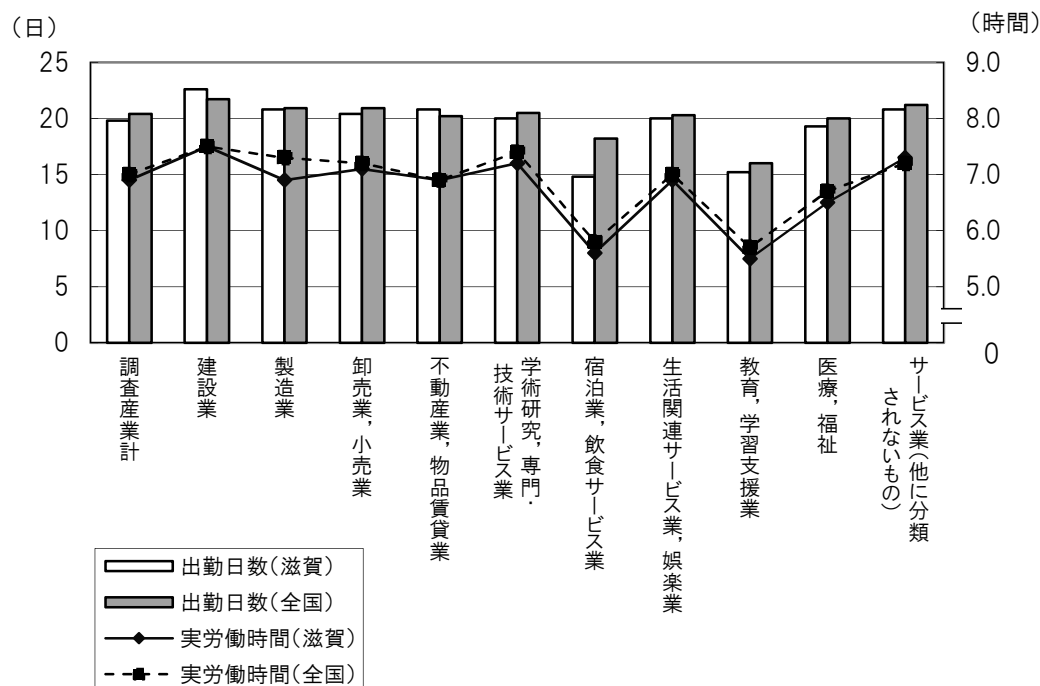
平成27年7月の通常日1日の実労働時間は6.9時間となり、前年(6.8時間)に比べて0.1時間上回り、全国値(7.0時間)と比べると0.1時間下回りました。

また、1人平均月間実労働時間(通常日1日の実労働時間6.9時間 × 出勤日数19.8日)は136.6時間となり、前年(136.0時間)に比べて0.6時間上回り、全国値と比べると6.2時間下回りました。

これを他の事業所規模と比べると、事業所規模5人以上に対して12.1時間、事業所規模30人以上に対して19.0時間、いずれも下回りました。

事業所規模1~4人における一人平均月間実労働時間は男性が171.6時間、女性は116.6時間で、女性の方が55.0時間短くなりました。(第4図、第5表、統計表-1(P12)、統計表-2(P14))

第4図 主な産業別出勤日数および通常日1日の実労働時間



第5表 主な産業、事業所規模、性別1人平均月間実労働時間

(単位:時間)

区 分	事業所規模1~4人			5人以上			30人以上		
	計	男	女	計	男	女	計	男	女
調査産業計(全国)	142.8	170.8	124.8	150.3	167.4	129.7	155.5	170.1	136.2
調査産業計(滋賀県)	136.6	171.6	116.6	148.7	165.5	127.1	155.6	169.8	134.9
建設業	169.5	188.8	133.3	180.4	185.1	158.5	185.7	186.7	180.9
製造業	143.5	157.5	120.4	171.5	178.8	149.6	174.2	180.0	154.7
卸売業, 小売業	144.8	179.2	122.2	129.5	153.0	110.6	127.1	149.1	114.5
不動産業, 物品賃貸業	143.5	162.1	126.7	144.6	156.3	117.1	×	×	×
学術研究, 専門・技術サービス業	144.0	173.0	124.8	162.1	171.5	136.1	158.4	166.5	134.9
宿泊業, 飲食サービス業	82.9	129.9	66.3	96.8	105.2	90.3	116.1	134.1	105.2
生活関連サービス業, 娯楽業	138.0	213.6	132.0	144.4	161.9	126.9	129.5	144.8	118.0
教育, 学習支援業	83.6	161.6	71.0	125.4	132.7	118.0	145.0	151.0	137.6
医療, 福祉	125.5	167.2	121.0	136.1	147.2	132.9	143.7	148.9	141.5
サービス業(他に分類されないもの)	151.8	164.9	131.2	150.1	159.8	129.5	152.9	167.5	125.3