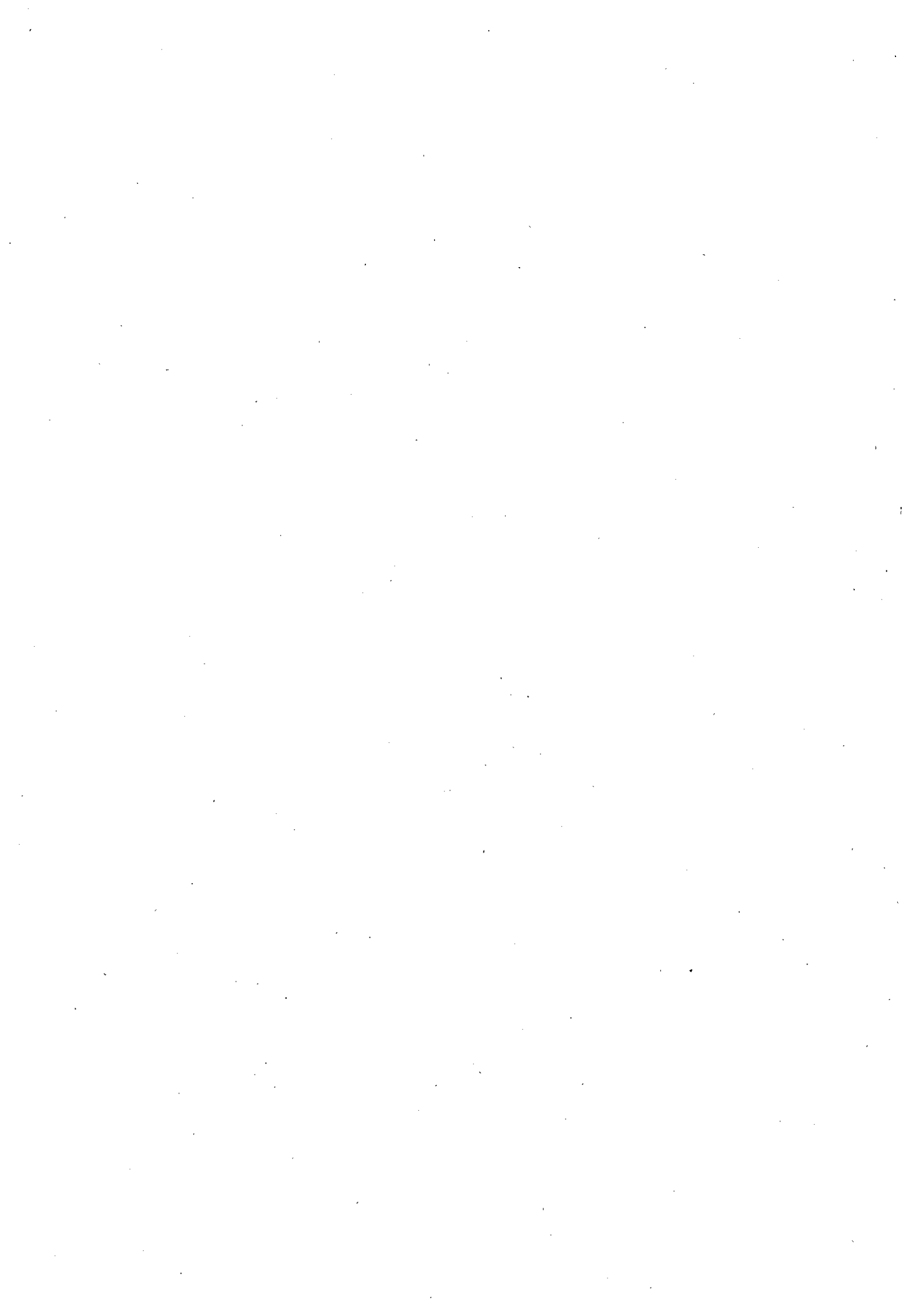


IV 参 考

次に示す数値は「平成23年度学校基本調査報告書」
(文部科学省平成24年2月刊行)に基づくものです。

また、国立を含みます。



学校調査関係	-----	P126～
用語の説明	-----	P172～

1 幼稚園の園数

区 分	計			国 立	公			
	計	本 園	分 園		本 園	計		
				計		本 園	分 園	本 園
平成22年度	13,392	13,357	35	49	5,107	5,076	31	2
平成23年度	13,299	13,265	34	49	5,024	4,994	30	2
北海道	557	557	—	2	80	80	—	—
青森	129	129	—	1	16	16	—	—
岩手	145	145	—	1	58	58	—	—
宮城	296	296	—	1	109	109	—	—
秋田	94	94	—	1	22	22	—	—
山形	113	113	—	1	22	22	—	—
福島	355	355	—	1	204	204	—	—
茨城	376	376	—	1	173	173	—	—
栃木	198	198	—	1	5	5	—	—
群馬	211	210	1	1	84	83	1	—
埼玉県	629	629	—	1	62	62	—	—
千葉県	579	579	—	1	148	148	—	—
東京都	1,051	1,051	—	2	195	195	—	—
神奈川県	731	731	—	—	57	57	—	—
新潟県	157	157	—	2	42	42	—	1
富山県	93	93	—	1	33	33	—	—
石川県	75	75	—	1	7	7	—	—
福井県	125	124	1	1	91	90	1	—
山梨県	74	74	—	1	4	4	—	—
長野県	118	118	—	1	12	12	—	1
岐阜県	188	188	—	—	82	82	—	—
静岡県	515	510	5	1	271	266	5	—
愛知県	522	522	—	1	92	92	—	—
三重県	259	258	1	1	196	195	1	—
滋賀県	193	188	5	1	163	158	5	—
京都府	228	228	—	1	66	66	—	—
大阪府	785	781	4	1	349	347	2	—
兵庫県	724	720	4	2	475	471	4	—
奈良県	204	204	—	2	159	159	—	—
和歌山県	111	111	—	—	65	65	—	—
鳥取県	39	39	—	1	10	10	—	—
島根県	116	116	—	1	98	98	—	—
岡山県	329	328	1	1	295	294	1	—
広島県	320	319	1	2	110	109	1	—
山口県	203	203	—	1	60	60	—	—
徳島県	214	209	5	1	201	196	5	—
香川県	178	174	4	1	141	137	4	—
愛媛県	185	185	—	1	77	77	—	—
高知県	59	59	—	1	27	27	—	—
福岡県	494	493	1	1	62	62	—	—
佐賀県	109	109	—	1	12	12	—	—
長崎県	181	181	—	1	48	48	—	—
熊本県	148	148	—	1	35	35	—	—
大宮	222	221	1	1	148	148	—	—
鹿兒島	136	136	—	1	17	17	—	—
沖縄県	254	254	—	1	100	100	—	—
	277	277	—	—	241	241	—	—

立									区 分	
県立	市(区)立		町立		村立		組合立	本園		
分園	本園	分園	本園	分園	本園	分園				
-	4,151	18	830	13	93	-	-	-	平成22年度	
-	4,088	18	811	12	93	-	-	-	平成23年度	
-	26	-	51	-	3	-	-	-	北海 道 青森 岩手 宮城 秋田	
-	4	-	5	-	7	-	-	-		森 手 城 田
-	46	-	11	-	1	-	-	-		
-	78	-	30	-	1	-	-	-		
-	14	-	7	-	1	-	-	-		
-	6	-	16	-	-	-	-	-	山形 福島 茨城 栃木 群馬	
-	131	-	54	-	19	-	-	-		形 島 城 木 馬
-	158	-	9	-	6	-	-	-		
-	2	-	3	-	-	-	-	-		
-	50	-	26	1	7	-	-	-		
-	47	-	15	-	-	-	-	-	埼 千 東 神 奈 新	
-	133	-	15	-	-	-	-	-		埼 千 東 神 奈 新
-	195	-	-	-	-	-	-	-		
-	35	-	21	-	1	-	-	-		
-	38	-	3	-	-	-	-	-		
-	33	-	-	-	-	-	-	-	富 石 福 山 長	
-	6	-	1	-	-	-	-	-		富 石 福 山 長
-	84	1	6	-	-	-	-	-		
-	3	-	-	-	1	-	-	-		
-	9	-	2	-	-	-	-	-		
-	62	-	20	-	-	-	-	-	岐 静 愛 三 滋	
-	229	5	37	-	-	-	-	-		岐 静 愛 三 滋
-	91	-	1	-	-	-	-	-		
-	171	1	24	-	-	-	-	-		
-	144	4	14	1	-	-	-	-		
-	60	-	6	-	-	-	-	-	京 大 兵 奈 和	
-	335	2	11	-	1	-	-	-		京 大 兵 奈 和
-	422	4	49	-	-	-	-	-		
-	121	-	34	-	4	-	-	-		
-	47	-	18	-	-	-	-	-		
-	5	-	5	-	-	-	-	-	鳥 島 岡 広 山	
-	83	-	15	-	-	-	-	-		鳥 島 岡 広 山
-	272	-	21	1	1	-	-	-		
-	106	-	3	1	-	-	-	-		
-	57	-	3	-	-	-	-	-		
-	141	1	55	4	-	-	-	-	徳 香 愛 高 福	
-	105	-	32	4	-	-	-	-		徳 香 愛 高 福
-	57	-	20	-	-	-	-	-		
-	6	-	20	-	1	-	-	-		
-	38	-	24	-	-	-	-	-		
-	9	-	3	-	-	-	-	-	佐 長 熊 大 宮	
-	38	-	10	-	-	-	-	-		佐 長 熊 大 宮
-	27	-	8	-	-	-	-	-		
-	132	-	15	-	1	-	-	-		
-	13	-	3	-	1	-	-	-		
-	55	-	45	-	-	-	-	-	鹿 児 島 沖	
-	164	-	40	-	37	-	-	-		

1 幼稚園の園数(つづき)

区 分	公立(つづき)		私						
	組 合 立	計	計			学 校 法 人 立		財 団 法 人 立	
			本 園	分 園	本 園	分 園	本 園	分 園	
平成22年度	—	8,236	8,232	4	7,329	3	7	—	
平成23年度	—	8,226	8,222	4	7,333	3	7	—	
北 海 道	—	475	475	—	470	—	—	—	
青 森	—	112	112	—	110	—	—	—	
岩 手	—	86	86	—	84	—	—	—	
宮 城	—	186	186	—	158	—	—	—	
秋 田	—	71	71	—	64	—	—	—	
山 形	—	90	90	—	83	—	—	—	
福 島	—	150	150	—	134	—	—	—	
茨 城	—	202	202	—	197	—	—	—	
栃 木	—	192	192	—	184	—	—	—	
群 馬	—	126	126	—	119	—	—	—	
埼 玉	—	566	566	—	536	—	—	—	
千 葉	—	430	430	—	404	—	—	—	
東 京	—	854	854	—	496	—	2	—	
神 奈 川	—	674	674	—	537	—	—	—	
新 潟	—	113	113	—	112	—	—	—	
富 山	—	59	59	—	55	—	—	—	
石 川	—	67	67	—	67	—	—	—	
福 井	—	33	33	—	30	—	—	—	
山 梨	—	69	69	—	65	—	—	—	
長 野	—	105	105	—	101	—	—	—	
岐 阜	—	106	106	—	106	—	—	—	
静 岡	—	243	243	—	238	—	1	—	
愛 知	—	429	429	—	417	—	—	—	
三 重	—	62	62	—	59	—	—	—	
滋 賀	—	29	29	—	26	—	—	—	
京 都	—	161	161	—	149	—	—	—	
大 阪	—	435	433	2	409	2	1	—	
兵 庫	—	247	247	—	210	—	1	—	
奈 良	—	43	43	—	43	—	—	—	
和 歌 山	—	46	46	—	42	—	—	—	
鳥 取	—	28	28	—	28	—	—	—	
島 根	—	17	17	—	14	—	—	—	
岡 山	—	33	33	—	33	—	—	—	
広 島	—	208	208	—	195	—	—	—	
山 口	—	142	142	—	130	—	—	—	
徳 島	—	12	12	—	11	—	—	—	
香 川	—	36	36	—	34	—	—	—	
愛 媛	—	107	107	—	102	—	—	—	
高 知	—	31	31	—	29	—	—	—	
福 岡	—	431	430	1	364	1	2	—	
佐 賀	—	96	96	—	87	—	—	—	
長 崎	—	132	132	—	126	—	—	—	
熊 本	—	112	112	—	111	—	—	—	
大 分	—	73	72	1	67	—	—	—	
宮 崎	—	118	118	—	116	—	—	—	
鹿 児 島	—	153	153	—	151	—	—	—	
沖 縄	—	36	36	—	30	—	—	—	

立								区 分
社 団 法 人 立		宗 教 法 人 立		そ の 他 の 法 人 立		個 人 立		
本 園	分 園	本 園	分 園	本 園	分 園	本 園	分 園	
1	-	450	-	21	-	424	1	平成22年度
1	-	433	-	39	-	409	1	平成23年度
-	-	-	-	2	-	3	-	北 海 道
-	-	2	-	-	-	-	-	森 手
-	-	1	-	1	-	-	-	岩 城
-	-	13	-	-	-	15	-	宮 田
-	-	1	-	5	-	1	-	秋 田
-	-	2	-	3	-	2	-	山 形
-	-	11	-	-	-	5	-	福 島
-	-	-	-	2	-	3	-	茨 城
-	-	7	-	-	-	1	-	栃 木
-	-	5	-	-	-	2	-	群 馬
-	-	10	-	-	-	20	-	埼 玉
-	-	11	-	1	-	14	-	千 葉
1	-	167	-	1	-	187	-	東 京
-	-	64	-	1	-	72	-	神 奈 川
-	-	1	-	-	-	-	-	新 潟
-	-	4	-	-	-	-	-	富 山
-	-	-	-	-	-	-	-	石 川
-	-	1	-	1	-	1	-	福 井
-	-	3	-	-	-	1	-	山 梨
-	-	4	-	-	-	-	-	長 野
-	-	-	-	-	-	-	-	岐 阜
-	-	3	-	1	-	-	-	静 岡
-	-	9	-	-	-	3	-	愛 知
-	-	3	-	-	-	-	-	三 重
-	-	-	-	3	-	-	-	滋 賀
-	-	9	-	-	-	3	-	京 都
-	-	14	-	2	-	7	-	大 阪
-	-	21	-	7	-	8	-	兵 庫
-	-	-	-	-	-	-	-	和 歌 山
-	-	2	-	2	-	-	-	鳥 取
-	-	-	-	-	-	-	-	島 根
-	-	1	-	-	-	2	-	岡 山
-	-	-	-	-	-	-	-	山 口
-	-	6	-	1	-	6	-	徳 島
-	-	-	-	-	-	12	-	香 川
-	-	1	-	-	-	-	-	高 松
-	-	1	-	-	-	1	-	愛 媛
-	-	2	-	-	-	3	-	高 知
-	-	2	-	-	-	-	-	福 岡
-	-	38	-	-	-	26	-	佐 賀
-	-	5	-	2	-	2	-	長 崎
-	-	2	-	2	-	2	-	熊 本
-	-	-	-	-	-	1	-	大 分
-	-	2	-	-	-	3	1	宮 崎
-	-	1	-	1	-	-	-	鹿 児 島
-	-	-	-	1	-	1	-	沖 縄
-	-	4	-	-	-	2	-	

2 幼稚園の在園者数および入園者数

区 分	計			3 歳			うち満3歳		
	計	男	女	計	男	女	計	男	女
平成22年度	1,605,912	813,946	791,966	435,457	221,266	214,191	41,823	21,790	20,033
平成23年度	1,596,170	809,581	786,589	443,750	226,285	217,465	45,618	23,808	21,810
北海道	65,213	33,230	31,983	17,288	8,801	8,487	2,129	1,108	1,021
青森	8,835	4,410	4,425	2,474	1,252	1,222	771	401	370
岩手	12,066	6,135	5,931	3,351	1,760	1,591	677	372	305
宮城	31,142	15,886	15,256	6,511	3,418	3,093	613	345	268
秋田	8,120	4,107	4,013	2,321	1,161	1,160	550	281	269
山形	11,363	5,743	5,620	3,149	1,627	1,522	683	366	317
福島	26,715	13,531	13,184	5,749	2,989	2,760	1,073	573	500
茨城	39,829	20,444	19,385	10,034	5,146	4,888	1,127	619	508
栃木	31,299	15,907	15,392	9,904	5,021	4,883	2,108	1,075	1,033
群馬	21,949	11,022	10,927	6,955	3,572	3,383	1,277	674	603
埼玉県	115,024	58,536	56,488	32,145	16,415	15,730	925	475	450
千葉県	96,398	49,093	47,305	26,794	13,601	13,193	1,228	663	565
東京都	171,769	86,920	84,849	53,543	27,147	26,396	1,591	788	803
神奈川県	142,873	72,808	70,065	38,465	19,912	18,553	665	367	298
新潟	15,572	7,796	7,776	5,035	2,571	2,464	1,019	548	471
富山	7,411	3,744	3,667	2,338	1,145	1,193	600	298	302
石川	8,122	4,086	4,036	2,743	1,345	1,398	851	395	456
福井	5,259	2,671	2,588	1,518	782	736	529	280	249
山梨	6,972	3,467	3,505	2,250	1,140	1,110	325	161	164
長野	13,168	6,627	6,541	4,347	2,181	2,166	450	217	233
岐阜	23,174	11,703	11,471	7,239	3,680	3,559	1,258	662	596
静岡県	62,107	31,521	30,586	20,475	10,356	10,119	1,784	920	864
愛知県	97,925	49,492	48,433	32,621	16,618	16,003	2,825	1,461	1,364
三重	20,051	10,011	10,040	5,274	2,665	2,609	716	339	377
滋賀	19,416	9,940	9,476	4,660	2,372	2,288	138	64	74
京都府	30,099	15,160	14,939	9,211	4,641	4,570	852	454	398
大阪府	120,602	60,795	59,807	31,212	15,811	15,401	1,376	710	666
兵庫県	70,804	36,166	34,638	13,807	7,151	6,656	994	551	443
奈良	18,084	9,062	9,022	4,389	2,166	2,223	183	84	99
和歌山	8,499	4,307	4,192	2,529	1,264	1,265	489	254	235
鳥取	4,344	2,206	2,138	1,322	669	653	455	240	215
島根	4,762	2,385	2,377	1,271	649	622	93	46	47
岡山	19,659	10,072	9,587	3,701	1,895	1,806	407	224	183
広島	33,644	17,030	16,614	9,957	5,001	4,956	1,283	652	631
山口	16,363	8,294	8,069	4,770	2,468	2,302	1,006	550	456
徳島	7,717	3,918	3,799	513	261	252	32	18	14
香川県	14,495	7,269	7,226	4,295	2,190	2,105	502	265	237
愛媛	18,275	9,248	9,027	5,701	2,871	2,830	1,178	603	575
高松	4,396	2,168	2,228	1,317	650	667	230	114	116
福岡	65,464	33,241	32,223	19,615	10,166	9,449	4,069	2,204	1,865
佐賀	9,225	4,781	4,444	2,786	1,438	1,348	896	472	424
長門	13,829	7,013	6,816	3,441	1,745	1,696	1,146	612	534
熊本	15,878	7,959	7,919	4,966	2,521	2,445	1,246	642	604
大分	12,350	6,242	6,108	2,526	1,295	1,231	410	208	202
宮崎	9,820	5,022	4,798	2,848	1,457	1,391	1,075	531	544
鹿児島	18,983	9,708	9,275	5,069	2,635	2,434	1,443	754	689
沖縄	17,106	8,705	8,401	1,321	664	657	341	168	173

3歳の「うち満3歳」には前年度間入園者を含む。

4 歳							区 分
計			3 歳 児 入 園		4 歳 児 入 園 (本 年 度 入 園 者)		
計	男	女	男	女	男	女	
559,513	283,033	276,480	203,524	197,899	79,509	78,581	平成22年度
570,750	288,806	281,944	213,331	206,136	75,475	75,808	平成23年度
23,853	12,212	11,641	8,240	7,767	3,972	3,874	北海道
3,130	1,570	1,560	1,290	1,268	280	292	
4,417	2,203	2,214	1,701	1,679	502	535	青森
12,131	6,187	5,944	3,141	2,950	3,046	2,994	
2,856	1,477	1,379	1,170	1,083	307	296	岩手
4,103	2,044	2,059	1,525	1,492	519	567	山形
10,288	5,094	5,194	2,786	2,835	2,308	2,359	
14,934	7,720	7,214	4,961	4,523	2,759	2,691	福島
10,662	5,440	5,222	4,883	4,644	557	578	
7,488	3,671	3,817	3,294	3,427	377	390	茨城
41,903	21,392	20,511	15,886	15,118	5,506	5,393	埼玉
35,073	17,917	17,156	13,394	12,661	4,523	4,495	
60,557	30,561	29,996	25,942	25,323	4,619	4,673	東京
52,587	26,657	25,930	18,491	17,609	8,166	8,321	
5,330	2,638	2,692	2,405	2,450	233	242	神奈川
2,555	1,306	1,249	1,196	1,147	110	102	富山
2,719	1,372	1,347	1,277	1,256	95	91	
1,617	807	810	687	692	120	118	石川
2,324	1,118	1,206	1,039	1,114	79	92	
4,456	2,218	2,238	2,046	2,068	172	170	福山
7,534	3,829	3,705	3,571	3,425	258	280	岐阜
21,076	10,642	10,434	9,901	9,709	741	725	
33,250	16,761	16,489	15,603	15,278	1,158	1,211	愛知
7,176	3,599	3,577	2,353	2,304	1,246	1,273	
7,478	3,839	3,639	2,123	1,957	1,716	1,682	三河
10,378	5,209	5,169	4,524	4,382	685	787	京都
44,742	22,392	22,350	14,753	14,628	7,639	7,722	
27,411	13,933	13,478	6,573	6,079	7,360	7,399	大阪
6,761	3,370	3,391	2,027	2,093	1,343	1,298	
2,901	1,491	1,410	1,239	1,164	252	246	兵庫
1,435	722	713	593	607	129	106	鳥取
1,755	891	864	661	593	230	271	
7,926	4,039	3,887	1,678	1,650	2,361	2,237	岡山
11,784	5,970	5,814	4,654	4,458	1,316	1,356	
5,792	2,929	2,863	2,248	2,181	681	682	広島
3,301	1,686	1,615	268	233	1,418	1,382	徳島
5,056	2,565	2,491	2,042	2,022	523	469	
6,318	3,219	3,099	2,720	2,661	499	438	香川
1,577	770	807	609	652	161	155	
23,098	11,617	11,481	8,941	8,617	2,676	2,864	愛媛
3,221	1,720	1,501	1,380	1,195	340	306	福岡
5,126	2,581	2,545	1,717	1,618	864	927	
5,433	2,744	2,689	2,298	2,176	446	513	佐賀
3,983	1,991	1,992	1,218	1,172	773	820	
3,392	1,733	1,659	1,301	1,208	432	451	熊本
6,837	3,500	3,337	2,431	2,307	1,069	1,030	鹿儿岛
3,026	1,460	1,566	551	661	909	905	

2 幼稚園の在園者数および入園者数(つづき)

区 分	5 歳								
	計			3 歳 児 入 園		4 歳 児 入 園		5歳児入園(本年度入園者)	
	計	男	女	男	女	男	女	男	女
平成22年度	610,942	309,647	301,295	200,085	193,865	88,854	87,817	20,708	19,613
平成23年度	581,670	294,490	287,180	194,014	188,759	81,460	80,288	19,016	18,133
北海道	24,072	12,217	11,855	7,208	6,868	4,446	4,374	563	613
青森	3,231	1,588	1,643	1,109	1,164	400	414	79	65
岩手	4,298	2,172	2,126	1,538	1,462	544	580	90	84
宮城	12,500	6,281	6,219	2,783	2,719	3,107	3,144	391	356
秋田	2,943	1,469	1,474	1,093	1,045	302	358	74	71
山形	4,111	2,072	2,039	1,417	1,441	562	520	93	78
福島	10,678	5,448	5,230	2,589	2,454	2,527	2,441	332	335
茨城	14,861	7,578	7,283	4,505	4,245	2,806	2,790	267	248
栃木	10,733	5,446	5,287	4,569	4,457	762	727	115	103
群馬	7,506	3,779	3,727	3,210	3,172	470	470	99	85
埼玉県	40,976	20,729	20,247	14,310	13,765	6,092	6,138	327	344
千葉県	34,531	17,575	16,956	12,202	11,687	4,875	4,846	498	423
東京都	57,669	29,212	28,457	23,302	22,617	5,301	5,247	609	593
神奈川県	51,821	26,239	25,582	16,731	16,133	9,017	9,020	491	429
新潟	5,207	2,587	2,620	2,210	2,249	251	247	126	124
富山	2,518	1,293	1,225	1,119	1,064	131	119	43	42
石川	2,660	1,369	1,291	1,186	1,128	134	128	49	35
福井	2,124	1,082	1,042	646	620	120	136	316	286
山梨	2,398	1,209	1,189	1,089	1,079	90	89	30	21
長野	4,365	2,228	2,137	1,953	1,855	204	214	71	68
岐阜	8,401	4,194	4,207	3,222	3,299	317	281	655	627
静岡県	20,556	10,523	10,033	9,360	9,078	926	743	237	212
愛知	32,054	16,113	15,941	14,348	14,177	1,456	1,454	309	310
三重	7,601	3,747	3,854	2,074	2,136	1,196	1,214	477	504
滋賀	7,278	3,729	3,549	1,903	1,739	1,720	1,692	106	118
京都市	10,510	5,310	5,200	4,372	4,257	777	789	161	154
大阪府	44,648	22,592	22,056	13,786	13,731	8,072	7,701	734	624
兵庫県	29,586	15,082	14,504	5,668	5,411	7,449	7,292	1,965	1,801
奈良	6,934	3,526	3,408	1,924	1,963	1,497	1,347	105	98
和歌山	3,069	1,552	1,517	1,177	1,128	246	259	129	130
鳥取	1,587	815	772	604	561	122	138	89	73
島根	1,736	845	891	513	554	230	237	102	100
岡山	8,032	4,138	3,894	1,514	1,399	2,358	2,217	266	278
広島	11,903	6,059	5,844	4,288	4,172	1,476	1,363	295	309
山口	5,801	2,897	2,904	2,022	2,031	784	786	91	87
徳島	3,903	1,971	1,932	232	208	1,352	1,329	387	395
香川	5,144	2,514	2,630	1,839	1,925	580	597	95	108
愛媛	6,256	3,158	3,098	2,506	2,432	530	529	122	137
高知	1,502	748	754	527	540	181	176	40	38
福岡	22,751	11,458	11,293	7,998	7,763	3,022	3,062	438	468
佐賀	3,218	1,623	1,595	1,202	1,136	347	394	74	65
長崎	5,262	2,687	2,575	1,461	1,388	1,043	1,000	183	187
熊本	5,479	2,694	2,785	2,009	2,119	554	514	131	152
大宮	5,841	2,956	2,885	948	914	695	703	1,313	1,268
宮崎	3,580	1,832	1,748	1,144	1,089	498	485	190	174
鹿児島	7,077	3,573	3,504	2,113	1,947	1,131	1,194	329	363
沖縄	12,759	6,581	6,178	491	438	760	790	5,330	4,950

3 幼稚園の教員数(本務者)

区 分	計			園 長		副 園 長		教 頭		主 幹 教 諭		指 導 教 諭		教 諭	
	計	男	女	男	女	男	女	男	女	男	女	男	女	男	女
平成22年度	110,580	7,250	103,330	4,075	6,025	577	1,985	119	1,970	68	1,356	31	663	2,072	84,189
平成23年度	110,402	7,318	103,084	4,005	6,075	607	2,157	110	1,784	75	1,526	35	725	2,154	83,722
北海道	4,973	476	4,497	272	217	42	116	7	96	9	141	1	54	131	3,046
青森	789	48	741	26	67	5	31	2	37	—	26	—	5	14	535
岩手	925	74	851	42	57	4	15	1	19	—	18	—	6	25	677
宮城	2,311	212	2,099	122	97	15	52	4	45	3	47	1	25	61	1,635
秋田	713	61	652	35	43	8	22	1	5	—	11	—	6	14	481
山形	994	94	900	57	40	6	19	1	23	—	12	—	5	21	766
福島	2,243	159	2,084	89	138	16	74	4	52	1	39	1	4	37	1,584
茨城	2,766	160	2,606	98	177	9	35	2	111	4	28	—	15	40	2,038
栃木	2,498	190	2,308	97	78	19	57	1	19	—	23	1	24	59	2,038
群馬	1,835	152	1,683	75	116	11	31	5	57	2	23	—	13	52	1,412
埼玉県	7,158	559	6,599	286	256	58	148	12	70	8	74	6	67	165	5,843
千葉県	5,520	331	5,189	188	275	24	99	6	105	3	41	—	20	103	4,524
東京都	10,695	724	9,971	373	456	71	320	5	88	10	215	6	122	241	8,702
神奈川県	8,348	649	7,699	333	288	62	145	10	90	3	78	3	74	236	6,975
新潟県	1,415	94	1,321	59	63	8	32	—	32	—	23	—	16	25	1,091
富山県	638	36	602	21	42	3	20	—	41	—	20	—	2	12	437
石川県	697	42	655	24	30	6	17	—	7	1	15	—	2	9	546
福井県	494	32	462	22	21	4	24	—	8	—	5	—	7	5	365
山梨県	599	39	560	25	32	5	11	1	7	1	4	—	3	7	485
長野県	1,040	80	960	57	44	6	19	—	1	—	6	—	—	14	805
岐阜県	1,833	111	1,722	57	101	8	47	—	33	—	26	1	17	24	1,281
静岡県	4,377	240	4,137	123	307	15	47	5	58	—	32	1	12	85	3,364
愛知県	5,631	340	5,291	197	271	27	85	6	80	6	61	2	40	99	4,671
三重県	1,639	57	1,582	25	156	4	27	—	13	—	15	—	5	23	1,011
滋賀県	1,672	60	1,612	17	145	1	11	—	8	—	14	—	1	28	858
京都府	2,216	132	2,084	89	109	6	43	2	57	1	37	1	20	18	1,665
大阪府	7,605	308	7,297	182	484	31	117	2	142	4	103	4	46	67	5,722
兵庫県	4,876	218	4,658	80	458	23	49	1	56	1	81	—	12	101	3,377
奈良県	1,450	44	1,406	16	142	4	22	—	20	2	7	—	1	18	826
和歌山県	726	43	683	30	41	3	7	4	24	1	12	—	8	5	500
鳥取県	439	29	410	8	27	2	14	—	5	—	6	—	—	16	227
島根県	529	48	481	29	44	1	5	—	66	—	2	—	1	11	235
岡山県	1,536	65	1,471	21	199	2	19	—	13	2	13	—	—	29	955
広島県	2,279	143	2,136	89	120	10	75	3	27	2	21	2	11	35	1,805
山口県	1,230	100	1,130	66	91	7	23	3	15	—	11	—	3	21	948
徳島県	789	26	763	4	60	—	18	1	22	—	1	—	—	6	428
香川県	1,174	40	1,134	16	133	4	13	2	37	—	7	—	—	8	640
愛媛県	1,358	106	1,252	57	71	7	23	—	15	1	14	1	10	37	1,015
高知県	435	30	405	10	31	1	9	—	19	—	5	—	1	16	283
福岡県	4,660	365	4,295	204	214	30	78	16	49	7	68	2	26	84	3,665
佐賀県	739	73	666	54	34	2	12	—	23	—	20	—	5	17	544
長崎県	1,228	89	1,139	62	82	7	16	—	6	1	9	—	7	14	965
熊本県	1,115	78	1,037	43	87	6	28	—	14	1	22	—	10	27	837
大宮	991	65	926	42	30	4	17	—	10	—	25	—	9	11	720
鹿嶋	776	73	703	57	43	8	11	—	3	—	16	—	1	6	616
鹿嶋	1,341	163	1,178	114	34	10	23	2	—	1	41	2	9	33	1,054
鹿嶋	1,107	60	1,047	12	24	2	31	1	56	—	8	—	—	44	925

「教育補助員」とは、教育活動の補助に当たっている者で、「計」欄に含まれていない。

助 教 諭		養 護 教 諭		養 護 助 教 諭		榮 養 教 諭		講 師		教 育 補 助 員		区 分
男	女	男	女	男	女	男	女	男	女	男	女	
80	1,486	3	338	-	98	-	43	225	5,177	319	2,779	平成22年度
77	1,474	3	344	-	90	1	47	251	5,140	348	3,094	平成23年度
1	154	-	28	-	-	-	1	13	44	15	352	北海道 北青森 岩手 宮城 秋田
-	5	-	2	-	-	-	1	1	32	1	44	
2	6	-	1	-	-	-	-	-	53	-	26	山形 福島 茨城 栃木 群馬
4	30	-	2	-	-	-	2	2	164	10	56	
-	15	-	1	-	-	-	3	3	65	1	53	山形 福島 茨城 栃木 群馬
5	9	-	2	-	-	-	-	4	24	2	13	
-	12	-	3	-	-	-	1	11	177	12	66	山形 福島 茨城 栃木 群馬
7	25	-	1	-	-	-	-	-	176	9	48	
3	10	-	2	-	-	-	1	10	56	7	96	山形 福島 茨城 栃木 群馬
2	8	-	4	-	-	-	6	5	13	4	54	
9	101	-	3	-	-	-	-	15	37	12	109	埼玉 千葉 東京 神奈川 新潟
3	37	-	2	-	-	-	2	4	84	18	110	
-	-	1	7	-	-	-	-	17	61	33	394	埼玉 千葉 東京 神奈川 新潟
-	45	-	2	-	-	-	-	2	2	65	119	
-	14	-	5	-	-	1	4	1	41	3	96	山形 福島 茨城 栃木 群馬
-	-	-	-	-	-	-	-	-	40	-	11	
-	28	-	1	-	-	-	1	2	8	9	31	山形 福島 茨城 栃木 群馬
-	11	-	2	-	-	-	1	1	18	2	59	
-	3	-	2	-	-	-	1	-	12	6	13	山形 福島 茨城 栃木 群馬
3	32	-	1	-	-	-	-	-	52	15	54	
-	11	-	5	-	-	-	2	21	199	4	14	岐阜 静岡 愛知 三重 滋賀
1	7	-	4	-	3	-	-	10	303	9	64	
-	26	1	1	-	-	-	-	2	56	3	10	岐阜 静岡 愛知 三重 滋賀
-	9	-	19	-	8	-	-	5	319	2	85	
1	2	-	11	-	-	-	-	13	562	1	22	京都 大阪 兵庫 奈良 和歌山
-	8	-	9	-	1	-	-	15	135	11	49	
1	17	-	113	-	28	-	3	17	522	21	114	京都 大阪 兵庫 奈良 和歌山
2	263	1	58	-	43	-	1	9	260	8	88	
-	-	-	7	-	2	-	-	4	379	3	18	鳥取 島根 岡山 広島 山口
-	1	-	1	-	3	-	1	-	85	4	30	
-	1	-	-	-	-	-	1	3	129	-	13	鳥取 島根 岡山 広島 山口
-	-	-	13	-	-	-	-	7	115	-	36	
5	156	-	1	-	-	-	-	6	115	2	139	徳島 香愛 高知 福岡
-	42	-	10	-	-	-	-	2	25	3	39	
1	28	-	3	-	-	-	-	2	8	1	39	徳島 香愛 高知 福岡
15	232	-	1	-	-	-	-	-	1	4	33	
-	1	-	1	-	1	-	1	10	300	3	32	徳島 香愛 高知 福岡
-	21	-	1	-	-	-	-	3	82	4	83	
-	2	-	1	-	-	-	1	3	53	1	33	佐賀 長門 熊本 大分 宮崎
5	53	-	6	-	-	-	3	17	133	15	149	
-	3	-	1	-	1	-	3	-	20	3	17	佐賀 長門 熊本 大分 宮崎
3	34	-	1	-	-	-	5	2	14	4	61	
-	1	-	1	-	-	-	-	1	37	3	8	鹿兒島 沖縄
-	4	-	1	-	-	-	2	8	108	5	27	
2	2	-	2	-	-	-	-	-	9	4	4	鹿兒島 沖縄
1	5	-	2	-	-	-	-	-	10	6	39	
1	1	-	-	-	-	-	-	-	2	-	44	

4 小学校の学校数

区 分	計			国 立	公					
	計	本校	分校		計			市 (区) 立		
				計	本校	分校	計	本校	分校	
平成22年度	22,000	21,730	270	74	21,713	21,443	270	17,893	17,691	202
平成23年度	21,721	21,470	251	74	21,431	21,180	251	17,741	17,551	190
北海道	1,206	1,200	6	4	1,199	1,193	6	685	682	3
青森	333	333	—	1	332	332	—	221	221	—
岩手	378	375	3	1	376	373	3	261	260	1
宮城	449	437	12	1	444	432	12	337	328	9
秋田	246	245	1	1	245	244	1	213	212	1
山形	323	313	10	1	322	312	10	215	207	8
福島	504	493	11	1	500	489	11	343	336	7
茨城	564	564	—	1	559	559	—	498	498	—
栃木	393	392	1	1	391	390	1	322	321	1
群馬	337	334	3	1	334	331	3	263	260	3
埼玉県	824	823	1	1	818	817	1	723	722	1
千葉県	848	843	5	1	838	833	5	773	768	5
東京都	1,367	1,367	—	6	1,308	1,308	—	1,281	1,281	—
神奈川県	892	890	2	2	860	858	2	818	817	1
新潟県	531	529	2	3	528	526	2	500	499	1
富山県	201	201	—	1	200	200	—	174	174	—
石川県	232	228	4	1	230	226	4	180	177	3
福井県	209	207	2	1	207	205	2	160	159	1
山梨県	200	194	6	1	196	190	6	152	146	6
長野県	393	388	5	2	387	382	5	270	266	4
岐阜県	378	377	1	1	376	375	1	298	298	—
静岡県	525	520	5	2	519	514	5	476	471	5
愛知県	983	980	3	2	979	976	3	907	904	3
滋賀県	421	409	12	1	418	406	12	350	338	12
京都府	235	232	3	1	233	230	3	216	213	3
大阪府	432	427	5	2	420	415	5	386	382	4
兵庫県	1,041	1,035	6	3	1,021	1,015	6	987	981	6
奈良県	809	806	3	4	795	792	3	717	715	2
和歌山県	219	219	—	2	211	211	—	154	154	—
鳥取県	286	273	13	1	283	270	13	163	154	9
島根県	147	140	7	1	146	139	7	90	88	2
岡山県	235	229	6	1	234	228	6	177	171	6
広島県	426	418	8	1	422	414	8	375	367	8
山口県	554	552	2	3	543	541	2	489	487	2
徳島県	344	340	4	2	341	337	4	317	313	4
香川県	260	253	7	1	257	250	7	179	176	3
愛媛県	187	184	3	2	185	182	3	151	148	3
高知県	343	340	3	1	342	339	3	275	272	3
福岡県	265	262	3	1	263	260	3	161	158	3
福岡県	768	760	8	3	757	749	8	628	623	5
佐賀県	181	169	12	1	180	168	12	152	141	11
長崎県	386	366	20	1	380	360	20	341	324	17
熊本県	420	406	14	1	419	405	14	300	290	10
大宮	321	310	11	1	319	308	11	293	286	7
大宮	256	249	7	1	254	247	7	190	185	5
鹿児島県	589	582	7	1	585	578	7	407	406	1
沖縄県	280	276	4	1	275	271	4	173	172	1

国立及び私立には分校はない。

立									私立	区 分
町 立			村 立			組 合 立				
計	本校	分校	計	本校	分校	計	本校	分校		
3,434	3,377	57	372	361	11	14	14	—	213	平成22年度
3,318	3,265	53	358	350	8	14	14	—	216	平成23年度
485	482	3	29	29	—	—	—	—	3	北海道 北青森 岩手 宮城 秋田
93	93	—	17	17	—	1	1	—	—	
99	97	2	16	16	—	—	—	—	1	
106	103	3	1	1	—	—	—	—	4	山形 福島 茨城 栃木 群馬
29	29	—	3	3	—	—	—	—	—	
101	99	2	6	6	—	—	—	—	—	
120	117	3	36	35	1	1	1	—	3	山形 福島 茨城 栃木 群馬
52	52	—	9	9	—	—	—	—	4	
69	69	—	—	—	—	—	—	—	1	
53	53	—	18	18	—	—	—	—	2	山形 福島 茨城 栃木 群馬
93	93	—	2	2	—	—	—	—	5	
61	61	—	3	3	—	1	1	—	9	
17	17	—	10	10	—	—	—	—	53	山形 福島 茨城 栃木 群馬
40	39	1	2	2	—	—	—	—	30	
24	23	1	4	4	—	—	—	—	—	
25	25	—	1	1	—	—	—	—	—	山形 福島 茨城 栃木 群馬
50	49	1	—	—	—	—	—	—	1	
47	46	1	—	—	—	—	—	—	1	
37	37	—	7	7	—	—	—	—	3	山形 福島 茨城 栃木 群馬
67	66	1	49	49	—	1	1	—	4	
75	74	1	2	2	—	1	1	—	1	
42	42	—	—	—	—	1	1	—	4	山形 福島 茨城 栃木 群馬
69	69	—	3	3	—	—	—	—	2	
68	68	—	—	—	—	—	—	—	2	
17	17	—	—	—	—	—	—	—	1	山形 福島 茨城 栃木 群馬
31	30	1	—	—	—	3	3	—	10	
32	32	—	2	2	—	—	—	—	17	
76	75	1	—	—	—	2	2	—	10	山形 福島 茨城 栃木 群馬
41	41	—	16	16	—	—	—	—	6	
119	115	4	1	1	—	—	—	—	2	
55	50	5	1	1	—	—	—	—	—	山形 福島 茨城 栃木 群馬
56	56	—	1	1	—	—	—	—	—	
45	45	—	2	2	—	—	—	—	3	
54	54	—	—	—	—	—	—	—	8	山形 福島 茨城 栃木 群馬
24	24	—	—	—	—	—	—	—	1	
77	73	4	1	1	—	—	—	—	2	
34	34	—	—	—	—	—	—	—	—	山形 福島 茨城 栃木 群馬
66	66	—	—	—	—	1	1	—	—	
93	93	—	8	8	—	1	1	—	1	
126	124	2	3	2	1	—	—	—	8	山形 福島 茨城 栃木 群馬
28	27	1	—	—	—	—	—	—	—	
39	36	3	—	—	—	—	—	—	5	
99	95	4	19	19	—	1	1	—	—	山形 福島 茨城 栃木 群馬
25	21	4	1	1	—	—	—	—	1	
53	51	2	11	11	—	—	—	—	1	
157	154	3	21	18	3	—	—	—	3	山形 福島 茨城 栃木 群馬
49	49	—	53	50	3	—	—	—	4	

5 小学校の児童数

区 分	計			1 学 年		2 学 年		
	計	男	女	男	女	男	女	
平成 22 年度	6,993,376	3,579,418	3,413,958	574,173	548,110	584,648	557,565	
平成 23 年度	6,887,292	3,525,235	3,362,057	560,917	536,231	573,720	547,619	
北海道	北青森	269,865	137,150	132,715	21,729	21,054	22,540	21,832
	岩手	72,426	36,935	35,491	5,609	5,415	5,880	5,619
	宮城	70,055	35,871	34,184	5,475	5,343	5,882	5,431
	秋田	125,638	64,490	61,148	10,034	9,537	10,503	10,110
山形	形	51,129	26,085	25,044	4,065	3,856	4,143	3,940
	福島	62,119	31,649	30,470	4,992	4,764	5,013	4,867
	茨城	108,428	55,615	52,813	8,565	8,118	8,858	8,551
	栃木	165,441	84,605	80,836	13,459	12,813	13,756	13,120
群馬	群	111,167	56,906	54,261	9,169	8,534	9,337	9,022
	山梨	114,134	58,329	55,805	9,195	8,786	9,572	9,041
	埼玉	390,680	200,419	190,261	31,966	30,589	32,675	31,134
	千葉	335,370	171,649	163,721	27,851	26,552	28,038	26,890
東京都	東	592,192	302,864	289,328	49,081	47,276	50,259	47,825
	神奈川	481,911	245,998	235,913	39,810	37,864	40,705	38,648
	新潟	124,116	63,559	60,557	9,958	9,487	10,252	9,738
	富山	59,145	30,228	28,917	4,755	4,572	4,909	4,685
石川県	石	65,598	33,476	32,122	5,195	5,136	5,534	5,239
	福山	45,879	23,452	22,427	3,746	3,544	3,755	3,601
	山梨	47,563	24,532	23,031	3,780	3,596	3,961	3,638
	長野	121,890	62,536	59,354	9,865	9,301	10,023	9,680
岐阜県	岐	120,294	61,487	58,807	9,546	9,203	9,998	9,549
	静岡	208,926	107,468	101,458	17,311	16,342	17,429	16,642
	愛知	430,770	220,779	209,991	35,458	34,117	35,825	34,271
	滋賀	104,557	53,530	51,027	8,510	8,098	8,660	8,300
京都市	京	86,095	44,209	41,886	7,043	6,798	7,276	6,859
	大阪	137,409	70,077	67,332	11,060	10,763	11,340	10,958
	兵庫	482,283	247,207	235,076	38,948	37,107	39,679	38,014
	奈良	315,644	161,525	154,119	25,570	24,360	25,951	24,846
和歌山県	和	77,284	39,714	37,570	6,141	5,903	6,581	5,969
	鳥取	53,912	27,518	26,394	4,226	3,911	4,370	4,229
	島根	32,216	16,417	15,799	2,544	2,572	2,776	2,563
	岡山	37,887	19,364	18,523	3,024	2,977	3,110	2,972
広島県	廣	108,762	55,759	53,003	8,904	8,341	9,042	8,548
	山口	158,471	81,279	77,192	13,072	12,468	13,369	12,764
	徳島	75,680	38,632	37,048	6,146	5,776	6,208	5,957
	香川	40,484	20,698	19,786	3,273	3,072	3,335	3,161
愛媛県	愛	56,164	28,822	27,342	4,616	4,483	4,652	4,377
	高松	76,364	39,082	37,282	6,046	5,910	6,504	6,041
	福岡	38,307	19,668	18,639	2,946	2,932	3,119	3,008
	徳島	278,306	142,494	135,812	22,861	21,966	23,093	22,256
佐賀県	佐	50,505	25,883	24,622	4,038	3,884	4,094	3,946
	長崎	79,019	40,297	38,722	6,296	6,062	6,423	6,215
	熊本	101,354	52,125	49,229	8,484	7,790	8,442	7,996
	大宮	63,239	32,513	30,726	5,175	4,854	5,335	5,006
鹿児島県	大	64,069	32,760	31,309	5,241	4,996	5,258	5,043
	鹿	94,417	48,198	46,219	7,734	7,408	7,946	7,491
沖縄	100,128	51,382	48,746	8,405	8,001	8,310	8,027	

3 学 年		4 学 年		5 学 年		6 学 年		区 分
男	女	男	女	男	女	男	女	
598,340	570,753	602,767	573,607	605,360	576,919	614,130	587,004	平成 22 年度
584,437	557,249	598,133	570,572	602,700	573,385	605,328	577,001	平成 23 年度
22,932	22,218	23,286	22,593	23,147	22,453	23,516	22,565	北 海 道 青 森 手 城 田
6,210	5,819	6,405	6,131	6,342	6,211	6,489	6,296	
5,828	5,658	6,086	5,950	6,349	5,847	6,251	5,955	
10,714	10,161	10,939	10,426	11,075	10,499	11,225	10,415	
4,202	4,143	4,433	4,287	4,519	4,319	4,723	4,499	
5,264	5,098	5,419	5,275	5,465	5,230	5,496	5,236	山 福 形 福 茨 島 茨 城 城 振 木 群 馬
9,046	8,691	9,477	9,131	9,839	9,057	9,830	9,265	
13,977	13,408	14,311	13,767	14,401	13,843	14,701	13,885	
9,483	9,052	9,550	9,398	9,710	9,242	9,657	9,013	
9,647	9,249	9,912	9,577	9,913	9,603	10,090	9,549	
33,365	31,592	34,082	32,251	34,135	32,184	34,196	32,511	埼 玉 山 千 東 葉 東 神 京 新 川 潟
28,662	27,416	28,786	27,614	29,206	27,545	29,106	27,704	
50,359	47,996	50,745	48,521	51,167	48,939	51,253	48,771	
40,682	39,259	41,421	39,817	41,753	40,164	41,627	40,161	
10,065	9,985	10,998	10,361	10,966	10,447	11,320	10,539	
4,997	4,707	5,173	4,978	5,241	4,904	5,153	5,071	富 山 山 石 福 川 山 井 長 梨 野
5,489	5,211	5,754	5,491	5,742	5,568	5,762	5,477	
3,937	3,676	4,027	3,849	3,919	3,870	4,068	3,887	
4,073	3,769	4,227	3,908	4,202	3,950	4,289	4,170	
10,413	9,927	10,701	10,136	10,659	10,074	10,875	10,236	
10,260	9,907	10,356	9,919	10,577	10,067	10,750	10,162	岐 静 岐 静 愛 三 愛 滋 滋
18,101	16,697	18,148	17,216	18,241	17,205	18,238	17,356	
36,612	34,749	37,626	35,033	37,443	35,866	37,815	35,955	
8,940	8,607	9,095	8,537	9,232	8,753	9,093	8,732	
7,444	6,987	7,555	7,087	7,441	7,015	7,450	7,140	
11,665	11,065	11,786	11,433	12,077	11,569	12,149	11,544	京 大 都 大 兵 阪 兵 庫 和 奈 良 歌 山
40,955	38,746	42,284	39,739	42,435	40,486	42,906	40,984	
27,027	25,500	27,269	26,046	27,726	26,457	27,982	26,910	
6,535	6,225	6,740	6,412	6,761	6,408	6,956	6,653	
4,478	4,302	4,716	4,581	4,877	4,563	4,851	4,808	
2,637	2,608	2,744	2,700	2,847	2,706	2,869	2,650	鳥 取 島 島 岡 岡 山 山
3,198	3,051	3,356	3,166	3,395	3,141	3,281	3,216	
9,172	8,975	9,560	9,041	9,600	9,106	9,481	8,992	
13,448	12,763	13,863	13,150	13,763	12,994	13,764	13,053	
6,290	6,203	6,642	6,345	6,548	6,371	6,798	6,396	
3,381	3,276	3,600	3,358	3,519	3,524	3,590	3,395	德 香 島 香 愛 高 高 福 福
4,858	4,532	4,796	4,586	5,009	4,664	4,891	4,700	
6,461	6,091	6,578	6,361	6,892	6,332	6,601	6,547	
3,217	3,060	3,453	3,188	3,440	3,221	3,493	3,230	
23,760	22,488	24,148	23,305	24,399	22,859	24,233	22,938	
4,233	4,053	4,413	4,264	4,559	4,188	4,546	4,287	佐 賀 長 長 熊 熊 大 宮 宮
6,566	6,322	6,923	6,574	6,967	6,641	7,122	6,908	
8,623	8,144	8,644	8,377	9,052	8,432	8,880	8,490	
5,292	5,106	5,549	5,307	5,608	5,137	5,554	5,316	
5,404	5,176	5,641	5,300	5,606	5,440	5,610	5,354	
7,933	7,707	8,223	7,782	8,301	7,905	8,061	7,926	鹿 児 島 沖 縄
8,602	7,874	8,693	8,304	8,635	8,386	8,737	8,154	

6 小学校の教員数(本務者)

区 分	計			校 長		副 校 長		教 頭		主幹教諭		指導教諭		教 諭	
	計	男	女	男	女	男	女	男	女	男	女	男	女	男	女
平成22年度	419,776	156,030	263,746	17,362	3,908	1,343	502	15,684	4,251	3,805	3,563	158	318	111,213	208,683
平成23年度	419,467	156,135	263,332	17,108	3,880	1,356	493	15,493	4,203	4,233	3,957	170	391	110,856	207,410
北海道	19,731	9,548	10,183	1,058	117	4	—	1,030	137	28	4	—	—	7,407	8,440
青森	5,286	1,898	3,388	273	61	1	—	252	86	1	—	—	—	1,286	2,587
岩手	5,358	2,050	3,308	267	106	247	115	—	—	23	3	1	3	1,420	2,438
宮城	8,179	3,449	4,730	374	58	3	1	362	81	57	7	—	—	2,409	3,589
秋田	3,829	1,460	2,369	174	70	1	—	202	65	1	—	—	—	1,011	1,737
山形	4,474	1,773	2,701	258	39	—	—	264	39	9	1	—	—	1,198	2,093
福島	7,659	2,817	4,842	419	66	—	—	414	81	1	—	—	—	1,772	3,697
茨城	10,338	3,653	6,685	474	86	10	4	463	106	2	—	—	—	2,480	5,144
栃木	7,010	2,482	4,528	280	107	1	—	222	174	11	8	—	—	1,836	3,418
群馬	7,082	2,596	4,486	269	61	1	—	260	73	1	—	—	—	2,044	3,955
埼玉県	19,949	7,242	12,707	702	117	2	1	715	130	152	31	—	—	5,535	11,110
千葉県	18,343	6,463	11,880	721	116	6	2	685	167	10	1	—	—	4,628	9,789
東京都	31,877	11,668	20,209	1,033	309	993	348	39	9	1,310	905	—	1	8,281	17,197
神奈川県	24,532	8,429	16,103	649	234	1	3	578	309	1,079	2,035	—	—	6,118	12,579
新潟	8,678	3,333	5,345	437	87	3	—	458	78	14	1	3	—	2,287	4,250
富山	3,717	1,207	2,510	131	66	1	—	110	92	—	1	—	—	916	1,932
石川	4,247	1,416	2,831	181	39	—	—	142	82	16	6	2	19	958	2,141
福井	3,186	1,102	2,084	151	52	1	1	136	67	1	—	—	—	732	1,607
山梨	3,246	1,298	1,948	169	21	2	—	193	21	8	1	—	—	915	1,657
長野	7,644	3,336	4,308	328	56	3	—	313	77	2	—	—	—	2,504	3,058
岐阜	7,490	2,703	4,787	311	60	1	—	316	98	11	2	—	—	1,881	3,593
静岡県	11,450	4,633	6,817	425	91	4	—	426	84	99	17	2	—	3,483	5,439
愛知県	22,942	8,415	14,527	837	138	2	—	786	194	21	3	—	—	6,576	12,632
三重	7,150	2,573	4,577	336	57	2	—	303	98	1	—	—	—	1,718	3,250
滋賀	5,264	1,961	3,303	183	47	—	1	180	55	10	2	—	—	1,489	2,544
京都市	8,753	3,258	5,495	335	78	4	2	304	120	16	8	6	21	2,244	4,082
大阪府	27,000	9,179	17,821	846	182	7	1	785	248	250	159	104	203	6,277	13,693
兵庫県	18,609	6,790	11,819	672	127	6	1	695	109	568	645	—	—	4,402	8,284
奈良	4,954	1,925	3,029	189	20	3	1	190	21	9	1	—	—	1,338	2,279
和歌山	3,911	1,447	2,464	235	28	—	1	205	53	1	—	—	—	918	1,905
鳥取	2,534	1,028	1,506	107	32	1	1	87	52	—	1	—	—	761	1,155
島根	3,344	1,306	2,038	200	28	1	—	197	43	13	4	1	1	818	1,552
岡山	7,164	2,666	4,498	294	117	4	3	289	138	26	5	8	40	1,866	3,194
広島	9,456	3,076	6,380	337	186	—	—	339	197	79	34	2	13	2,289	5,230
山口	5,257	1,884	3,373	253	63	1	1	266	64	2	—	—	—	1,352	2,793
徳島	3,266	1,045	2,221	151	47	7	—	171	32	19	—	7	44	618	1,711
香川県	3,667	1,184	2,483	137	37	1	1	154	56	10	1	—	10	810	1,854
愛媛	5,424	1,932	3,492	238	86	—	1	263	63	25	2	—	—	1,333	2,770
高知	3,314	1,002	2,312	169	43	1	—	160	72	8	4	3	4	616	1,841
福岡	15,936	5,533	10,403	592	165	13	3	604	148	254	59	23	24	3,537	7,683
佐賀	3,308	1,224	2,084	129	29	—	—	131	38	17	3	—	—	895	1,647
長崎	5,621	2,504	3,117	314	51	10	1	327	36	24	1	—	—	1,750	2,365
熊本	7,146	2,984	4,162	351	50	1	—	379	56	14	1	—	—	2,049	3,073
大宮	4,615	1,632	2,983	199	101	1	—	207	104	4	—	—	—	1,082	2,103
分崎	4,213	1,670	2,543	212	25	1	—	210	33	22	1	8	8	1,137	1,915
鹿嶋	7,646	3,595	4,051	510	50	1	—	485	71	—	—	—	—	2,555	2,990
沖縄	5,668	1,766	3,902	198	74	4	—	196	46	4	—	—	—	1,325	3,415

助教諭		養護教諭		養護助教諭		栄養教諭		講師		「計」のうち市町村費負担の者			区 分
男	女	男	女	男	女	男	女	男	女	計	男	女	
405	913	5	21,333	2	1,545	62	2,429	5,991	16,301	650	202	448	平成22年度
396	852	7	21,014	2	1,565	72	2,745	6,442	16,822	675	208	467	平成23年度
4	7	-	1,194	-	-	7	271	10	13	32	15	17	北海道
-	-	-	316	-	36	1	17	84	286	12	4	8	
-	-	-	371	-	16	-	46	92	210	-	-	-	青森
1	-	-	479	-	-	-	42	243	473	-	-	-	
-	-	-	235	-	25	-	21	71	216	-	-	-	岩手
8	20	-	283	-	32	-	47	36	147	-	-	-	
-	-	1	451	1	61	-	6	209	480	-	-	-	福島
4	4	-	522	-	98	-	29	220	692	12	-	12	
36	91	-	372	-	51	2	19	94	288	-	-	-	茨城
20	11	-	363	-	7	1	15	-	1	1	-	1	
126	273	-	935	-	2	7	97	3	11	19	2	17	埼玉
10	5	1	961	-	5	3	35	399	799	-	-	-	
-	-	-	1,391	-	-	3	30	9	19	123	45	78	千葉県
-	1	-	897	-	-	-	41	4	4	-	-	-	
23	48	-	522	-	33	2	84	106	242	1	-	1	東京都
-	-	-	186	-	31	-	23	49	179	-	-	-	
-	-	-	202	-	37	-	29	117	276	-	-	-	富山
-	-	-	189	1	26	-	23	80	119	3	1	2	
1	-	-	195	-	-	1	16	9	37	-	-	-	石川
-	-	-	375	-	58	-	21	186	663	8	3	5	
-	-	1	344	-	64	-	73	182	553	-	-	-	岐阜
3	5	-	492	-	104	-	20	191	565	18	8	10	
-	-	-	1,120	-	-	1	103	192	337	59	10	49	静岡県
-	-	-	363	-	64	1	94	212	651	-	-	-	
-	-	-	266	-	-	-	27	99	361	-	-	-	愛知
2	-	-	404	-	-	-	108	347	672	35	7	28	
-	-	2	998	-	134	24	373	884	1,830	100	39	61	京都
-	-	-	768	-	1	7	258	440	1,626	6	-	6	
-	-	-	192	-	30	-	22	196	463	79	25	54	大阪
1	1	-	242	-	27	-	13	87	194	-	-	-	
-	-	-	128	-	23	-	12	72	102	-	-	-	兵庫県
-	-	-	214	-	22	-	33	76	141	-	-	-	
3	-	-	386	-	86	-	10	176	519	1	1	-	岡山
21	102	-	571	-	-	-	27	9	20	12	3	9	
6	62	1	333	-	-	1	52	2	5	3	1	2	広島
72	152	-	177	-	33	-	25	-	-	-	-	-	
-	-	-	156	-	45	3	44	69	279	-	-	-	徳島
-	1	-	301	-	49	2	57	71	162	-	-	-	
-	-	1	209	-	-	-	32	44	107	1	-	1	香川県
15	30	-	696	-	126	2	164	493	1,305	85	25	60	
-	-	-	160	-	14	2	19	50	174	1	-	1	高松
-	1	-	345	-	29	-	64	79	224	-	-	-	
-	-	-	353	-	80	-	39	190	510	57	15	42	愛媛
-	-	-	281	-	34	-	16	139	344	-	-	-	
-	-	-	222	-	38	1	23	79	278	3	2	1	高知
2	3	-	546	-	43	1	105	41	243	-	-	-	
38	35	-	309	-	1	-	20	1	2	4	2	2	鹿島

7 中学校の学校数

区 分	計			国 立	公						
	計	本 校	分 校	本 校	計			市 (区) 立			
					計	本 校	分 校	計	本 校	分 校	
平成22年度	10,815	10,735	80	75 (57)	9,982 (57)	9,902	80	8,112	8,049	63	
平成23年度	10,751	10,671	80	73 (59)	9,915 (59)	9,835	80	8,075	8,011	64	
北海道	671	665	6	4	651	645	6	374	370	4	
青森	171	171	—	1 (1)	166 (1)	166	—	105	105	—	
岩手	189	187	2	1 (1)	186 (1)	184	2	132	131	1	
宮城	224	221	3	1 (2)	216 (2)	213	3	162	159	3	
秋田	130	129	1	1 (2)	128 (2)	127	1	107	106	1	
山形	117	115	2	1	115	113	2	78	76	2	
福島	246	245	1	1 (1)	238 (1)	237	1	163	163	—	
茨城	243	243	—	1	232	232	—	205	205	—	
栃木	175	173	2	1 (3)	166 (3)	164	2	137	135	2	
群馬	178	176	2	1	171	169	2	132	130	2	
埼玉県	448	447	1	1 (1)	423 (1)	422	1	373	372	1	
千葉県	407	407	—	1 (1)	382 (1)	382	—	358	358	—	
東京都	819	818	1	6 (5)	626 (5)	625	1	599	598	1	
神奈川県	480	478	2	2	414	412	2	388	387	1	
新潟県	242	241	1	3 (1)	235 (1)	234	1	222	221	1	
富山県	83	83	—	1	81	81	—	75	75	—	
石川県	102	98	4	1 (1)	98 (1)	94	4	77	74	3	
福井県	85	80	5	1	80	75	5	60	57	3	
山梨県	98	95	3	1	91	88	3	68	65	3	
長野県	198	195	3	2	190	187	3	128	125	3	
岐阜県	198	197	1	1	188	187	1	150	150	—	
静岡県	295	294	1	3 (2)	265 (2)	264	1	238	237	1	
愛知県	439	436	3	3	414	411	3	380	377	3	
三重県	184	180	4	1	173	169	4	144	140	4	
滋賀県	107	106	1	1 (3)	101 (3)	100	1	91	90	1	
京都市	203	202	1	2 (2)	175 (2)	174	1	156	155	1	
大阪府	533	532	1	3	465	464	1	450	449	1	
兵庫県	392	389	3	1 (1)	350 (1)	347	3	317	314	3	
奈良県	120	120	—	1	108	108	—	72	72	—	
和歌山県	140	138	2	1 (5)	132 (5)	130	2	72	70	2	
鳥取県	65	63	2	1	62	60	2	38	36	2	
岡山県	106	104	2	1	102	100	2	75	73	2	
広島県	172	172	—	1 (2)	162 (2)	162	—	138	138	—	
山口県	280	280	—	4 (1)	248 (1)	248	—	225	225	—	
徳島県	177	175	2	2 (1)	167 (1)	165	2	154	152	2	
香川県	96	92	4	1 (3)	93 (3)	89	4	59	57	2	
愛媛県	82	82	—	2 (1)	75 (1)	75	—	60	60	—	
高知県	141	140	1	1	136	135	1	110	109	1	
福岡県	136	135	1	1 (3)	127 (3)	126	1	76	75	1	
佐賀県	376	373	3	3 (2)	345 (2)	342	3	286	285	1	
長崎県	103	102	1	1 (4)	96 (4)	95	1	74	73	1	
熊本県	200	198	2	1 (3)	185 (3)	183	2	164	163	1	
大分県	189	188	1	1 (3)	179 (3)	178	1	123	122	1	
宮崎県	142	142	—	1 (1)	136 (1)	136	—	120	120	—	
鹿児島県	147	147	—	1 (2)	137 (2)	137	—	103	103	—	
沖縄県	261	257	4	1	250	246	4	162	160	2	
	161	160	1	1 (1)	155 (1)	154	1	95	94	1	

1. 国立及び私立には分校はない。
2. ()内の数値は、「都道府県立」の学校数で内数である。

立									私 立	区 分
町 立			村 立			組 合 立				
計	本 校	分 校	計	本 校	分 校	計	本 校	分 校	本 校	
1,545	1,531	14	238	235	3	30	30	—	758	平成22年度
1,520	1,507	13	232	229	3	29	29	—	763	平成23年度
260	258	2	17	17	—	—	—	—	16	北 海 道 青 森 県 岩 手 県 宮 城 県 秋 田 県
45	45	—	14	14	—	1	1	—	4	
43	42	1	10	10	—	—	—	—	2	山 形 県 福 島 県 茨 城 県 栃 木 県 馬 場 郡
51	51	—	1	1	—	—	—	—	7	
16	16	—	3	3	—	—	—	—	1	山 形 県 福 島 県 茨 城 県 栃 木 県 馬 場 郡
33	33	—	4	4	—	—	—	—	1	
52	52	—	22	21	1	—	—	—	7	山 形 県 福 島 県 茨 城 県 栃 木 県 馬 場 郡
24	24	—	3	3	—	—	—	—	10	
26	26	—	—	—	—	—	—	—	8	山 形 県 福 島 県 茨 城 県 栃 木 県 馬 場 郡
30	30	—	9	9	—	—	—	—	6	
48	48	—	1	1	—	—	—	—	24	山 形 県 福 島 県 茨 城 県 栃 木 県 馬 場 郡
22	22	—	1	1	—	—	—	—	24	
12	12	—	10	10	—	—	—	—	187	山 形 県 福 島 県 茨 城 県 栃 木 県 馬 場 郡
24	23	1	2	2	—	—	—	—	64	
8	8	—	4	4	—	—	—	—	4	山 形 県 福 島 県 茨 城 県 栃 木 県 馬 場 郡
5	5	—	1	1	—	—	—	—	1	
20	19	1	—	—	—	—	—	—	3	山 形 県 福 島 県 茨 城 県 栃 木 県 馬 場 郡
20	18	2	—	—	—	—	—	—	4	
17	17	—	5	5	—	1	1	—	6	山 形 県 福 島 県 茨 城 県 栃 木 県 馬 場 郡
28	28	—	29	29	—	5	5	—	6	
33	32	1	2	2	—	3	3	—	9	山 形 県 福 島 県 茨 城 県 栃 木 県 馬 場 郡
23	23	—	—	—	—	2	2	—	27	
31	31	—	3	3	—	—	—	—	22	山 形 県 福 島 県 茨 城 県 栃 木 県 馬 場 郡
28	28	—	—	—	—	1	1	—	10	
7	7	—	—	—	—	—	—	—	5	山 形 県 福 島 県 茨 城 県 栃 木 県 馬 場 郡
14	14	—	—	—	—	3	3	—	26	
14	14	—	1	1	—	—	—	—	65	山 形 県 福 島 県 茨 城 県 栃 木 県 馬 場 郡
29	29	—	—	—	—	3	3	—	41	
19	19	—	16	16	—	1	1	—	11	山 形 県 福 島 県 茨 城 県 栃 木 県 馬 場 郡
53	53	—	1	1	—	1	1	—	7	
23	23	—	—	—	—	1	1	—	2	山 形 県 福 島 県 茨 城 県 栃 木 県 馬 場 郡
26	26	—	1	1	—	—	—	—	3	
19	19	—	2	2	—	1	1	—	9	山 形 県 福 島 県 茨 城 県 栃 木 県 馬 場 郡
22	22	—	—	—	—	—	—	—	28	
12	12	—	—	—	—	—	—	—	8	山 形 県 福 島 県 茨 城 県 栃 木 県 馬 場 郡
30	28	2	1	1	—	—	—	—	2	
13	13	—	—	—	—	1	1	—	5	山 形 県 福 島 県 茨 城 県 栃 木 県 馬 場 郡
25	25	—	—	—	—	1	1	—	4	
40	40	—	7	7	—	1	1	—	8	山 形 県 福 島 県 茨 城 県 栃 木 県 馬 場 郡
54	52	2	2	2	—	1	1	—	28	
18	18	—	—	—	—	—	—	—	6	山 形 県 福 島 県 茨 城 県 栃 木 県 馬 場 郡
18	17	1	—	—	—	—	—	—	14	
41	41	—	10	10	—	2	2	—	9	山 形 県 福 島 県 茨 城 県 栃 木 県 馬 場 郡
14	14	—	1	1	—	—	—	—	5	
28	28	—	4	4	—	—	—	—	9	山 形 県 福 島 県 茨 城 県 栃 木 県 馬 場 郡
72	72	—	16	14	2	—	—	—	10	
30	30	—	29	29	—	—	—	—	5	鹿 児 島 県

8 中学校の生徒数

区 分	計			1 学 年		2 学 年		3 学 年	
	計	男	女	男	女	男	女	男	女
平成 22 年度	3,558,166	1,817,273	1,740,893	605,282	579,834	610,954	584,539	601,037	576,520
平成 23 年度	3,573,821	1,825,801	1,748,020	609,556	583,261	605,193	579,898	611,052	584,861
北海道	144,409	73,896	70,513	24,347	23,245	24,496	23,501	25,053	23,767
青森	40,509	20,679	19,830	6,742	6,574	6,777	6,597	7,160	6,659
岩手	37,709	19,328	18,381	6,446	6,143	6,382	6,020	6,500	6,218
宮城	65,063	33,368	31,695	11,122	10,570	11,099	10,467	11,147	10,658
秋田	28,739	14,561	14,178	4,706	4,630	4,868	4,744	4,987	4,804
山形	33,250	17,073	16,177	5,550	5,303	5,647	5,338	5,876	5,536
福島	59,377	30,197	29,180	10,151	9,697	9,874	9,546	10,172	9,937
茨城	86,027	44,157	41,870	14,624	13,767	14,618	14,142	14,915	13,961
栃木	56,750	28,996	27,754	9,703	9,151	9,607	9,318	9,686	9,285
群馬	58,737	29,923	28,814	9,847	9,534	9,906	9,514	10,170	9,766
埼玉県	197,970	101,853	96,117	33,831	31,839	33,866	32,052	34,156	32,226
千葉県	165,905	85,020	80,885	28,365	27,157	28,202	26,610	28,453	27,118
東京都	311,982	157,266	154,716	52,826	51,636	51,931	51,314	52,509	51,766
神奈川県	235,238	121,077	114,161	40,957	38,583	40,251	38,035	39,869	37,543
新潟	65,663	33,687	31,976	11,097	10,557	11,101	10,641	11,489	10,778
富山	30,500	15,550	14,950	5,161	4,928	5,234	4,872	5,155	5,150
石川	33,822	17,280	16,542	5,902	5,524	5,671	5,403	5,707	5,615
福井	24,448	12,476	11,972	4,132	4,051	4,058	3,934	4,286	3,987
山梨	25,890	13,480	12,410	4,416	3,919	4,572	4,174	4,492	4,317
長野	63,671	32,723	30,948	10,926	10,298	10,858	10,304	10,939	10,346
岐阜	62,344	31,766	30,578	10,586	10,197	10,451	10,115	10,729	10,266
静岡県	107,562	55,117	52,445	18,705	17,431	17,994	17,489	18,418	17,525
愛知	219,695	112,179	107,516	38,007	36,400	37,290	35,590	36,882	35,526
三重	54,609	27,999	26,610	9,347	8,946	9,258	8,850	9,394	8,814
滋賀	43,011	22,174	20,837	7,479	7,056	7,357	6,899	7,338	6,882
京都市	72,557	36,571	35,986	12,232	12,277	12,078	11,661	12,261	12,048
大阪府	253,152	128,944	124,208	43,408	42,272	42,824	40,864	42,712	41,072
兵庫県	161,853	82,183	79,670	27,623	26,903	27,413	26,435	27,147	26,332
奈良	41,682	21,656	20,026	7,191	6,688	7,290	6,703	7,175	6,635
和歌山	30,224	15,259	14,965	5,077	4,946	5,001	4,952	5,181	5,067
鳥取	16,620	8,507	8,113	2,809	2,639	2,806	2,685	2,892	2,789
島根	19,918	10,207	9,711	3,314	3,217	3,314	3,280	3,579	3,214
岡山	57,058	29,170	27,888	9,806	9,192	9,612	9,318	9,752	9,378
広島	82,127	41,947	40,180	14,058	13,279	13,855	13,415	14,034	13,486
山口	39,233	20,033	19,200	6,624	6,371	6,689	6,347	6,720	6,482
徳島	21,402	10,779	10,623	3,596	3,570	3,548	3,486	3,635	3,567
香川県	28,370	14,540	13,830	4,959	4,715	4,842	4,585	4,739	4,530
愛媛	39,299	20,237	19,062	6,680	6,287	6,722	6,459	6,835	6,316
高松	20,504	10,437	10,067	3,337	3,301	3,443	3,349	3,657	3,417
福岡	143,705	73,209	70,496	24,338	23,434	24,498	23,444	24,373	23,618
佐賀	27,345	14,032	13,313	4,674	4,390	4,751	4,437	4,607	4,486
長崎	43,339	22,231	21,108	7,371	6,951	7,354	6,945	7,506	7,212
熊本	53,556	27,651	25,905	9,134	8,498	9,123	8,603	9,394	8,804
大分	33,384	16,978	16,406	5,491	5,446	5,723	5,437	5,764	5,523
宮崎	34,566	17,795	16,771	5,868	5,367	5,873	5,710	6,054	5,694
鹿児島	50,225	25,573	24,652	8,385	8,032	8,507	8,246	8,681	8,374
沖縄	50,822	26,037	24,785	8,606	8,350	8,559	8,068	8,872	8,367

9 中学校の教員数(本務者)

区 分	計			校 長		副 校 長		教 頭		主幹教諭		指導教諭		教 諭	
	計	男	女	男	女	男	女	男	女	男	女	男	女	男	女
平成22年度	250,899	145,744	105,155	9,201	517	944	100	9,215	779	4,491	965	188	130	113,223	82,454
平成23年度	253,104	146,669	106,435	9,119	531	954	92	9,112	804	4,869	1,124	231	168	113,255	82,891
北海道	12,534	7,989	4,545	597	24	6	—	587	46	23	1	—	—	6,736	3,713
青森	3,362	1,863	1,499	144	15	3	—	170	6	1	—	—	—	1,394	1,125
岩手	3,326	1,860	1,466	167	10	163	22	—	—	13	2	2	5	1,368	1,088
宮城	4,918	2,742	2,176	196	14	4	—	200	20	21	4	—	—	2,049	1,674
秋田	2,408	1,429	979	112	11	1	—	116	13	1	—	—	—	1,113	695
山形	2,593	1,460	1,133	108	1	—	—	116	5	7	—	—	—	1,152	852
福島	4,775	2,780	1,995	225	11	—	—	229	15	1	1	—	—	2,073	1,471
茨城	6,277	3,649	2,628	219	17	7	—	265	17	1	—	—	—	2,821	1,984
栃木	4,261	2,393	1,868	151	12	4	1	152	23	12	2	1	—	1,932	1,432
群馬	4,181	2,604	1,577	163	7	8	—	165	8	1	—	—	—	2,260	1,366
埼玉県	12,136	7,311	4,825	418	7	6	—	431	24	169	10	2	—	6,244	4,241
千葉県	10,697	6,371	4,326	371	12	13	1	410	16	29	—	2	1	5,173	3,496
東京都	19,055	11,062	7,993	582	49	610	57	84	24	1,516	329	15	5	8,140	6,706
神奈川県	14,400	8,245	6,155	380	43	9	3	382	63	1,479	509	—	1	5,965	5,036
新潟県	5,155	2,993	2,162	227	8	5	—	223	18	10	—	5	1	2,375	1,740
富山県	2,168	1,133	1,035	74	8	1	—	82	16	1	—	—	—	908	813
石川県	2,391	1,283	1,108	87	7	2	—	87	11	16	2	6	11	954	816
福井県	1,871	1,080	791	61	6	2	—	62	16	2	—	—	—	906	635
山梨県	1,955	1,153	802	86	1	3	—	105	4	7	1	—	—	937	683
長野県	4,854	3,140	1,714	175	4	3	—	191	8	2	—	—	—	2,492	1,089
岐阜県	4,549	2,743	1,806	183	8	2	—	210	13	24	—	—	—	2,138	1,326
静岡県	6,971	4,408	2,563	251	13	6	—	270	26	42	3	3	—	3,600	1,975
愛知県	13,414	7,887	5,527	396	17	5	1	402	30	30	3	—	—	6,760	4,665
三重県	4,171	2,326	1,845	155	10	3	—	166	11	2	—	—	1	1,715	1,302
滋賀県	3,016	1,767	1,249	93	2	2	—	105	13	10	3	—	—	1,446	950
京都府	5,367	3,217	2,150	166	5	6	1	181	7	31	6	20	3	2,390	1,587
大阪府	16,516	8,967	7,549	432	38	8	—	478	47	318	50	121	81	6,338	5,623
兵庫県	10,861	6,482	4,379	329	21	7	—	340	25	542	140	4	2	4,623	3,058
奈良県	3,065	1,856	1,209	103	4	3	—	110	6	9	2	—	—	1,370	842
和歌山県	2,493	1,381	1,112	121	1	1	—	117	11	1	1	—	—	961	819
鳥取県	1,457	869	588	57	4	6	—	57	6	1	—	—	—	663	425
島根県	1,954	1,111	843	94	5	1	—	106	9	10	3	1	—	815	603
岡山県	4,143	2,307	1,836	150	15	9	2	149	26	29	2	13	19	1,715	1,296
広島県	5,527	3,171	2,356	223	19	2	—	247	30	51	8	3	8	2,579	1,986
山口県	3,256	1,854	1,402	139	10	3	1	167	19	3	—	—	—	1,520	1,169
徳島県	1,907	946	961	75	7	5	1	106	13	19	—	6	17	663	742
香川県	2,162	1,142	1,020	68	2	2	—	112	8	7	—	—	—	871	777
愛媛県	3,132	1,757	1,375	123	10	2	—	135	8	34	5	—	—	1,399	1,099
高知県	2,249	1,151	1,098	102	6	1	—	132	11	14	5	2	2	796	863
福岡県	9,679	5,413	4,266	324	18	12	1	356	29	293	29	18	9	3,725	3,102
佐賀県	2,246	1,203	1,043	85	8	2	—	96	10	17	1	—	—	892	754
長崎県	3,585	1,877	1,708	159	10	9	—	168	13	18	—	—	1	1,390	1,358
熊本県	4,201	2,168	1,733	168	6	1	—	198	9	21	1	—	—	1,804	1,193
大分県	2,730	1,611	1,119	121	8	2	—	129	12	7	1	—	—	1,174	779
宮崎県	2,875	1,646	1,229	136	3	1	—	135	9	17	—	7	1	1,214	924
鹿児島県	4,595	2,674	1,921	213	2	1	1	217	24	2	—	—	—	2,170	1,480
沖縄県	3,666	1,895	1,771	110	12	2	—	166	26	5	—	—	—	1,532	1,539

助教諭		養護教諭		養護助教諭		栄養教諭		講師		「計」のうち市町村費負担の者			区 分
男	女	男	女	男	女	男	女	男	女	計	男	女	
284	145	7	10,209	1	623	13	645	8,179	8,588	287	133	154	平成22年度
299	146	7	10,129	-	599	19	764	8,804	9,187	399	227	172	平成23年度
4	1	1	642	-	-	2	85	33	33	8	5	3	北海道 北青森 岩手 宮城 秋田
-	-	-	164	-	12	-	4	151	173	9	5	4	
-	-	-	182	-	3	1	18	146	136	-	-	-	形島 山福 茨城 栃木 群馬
-	-	-	234	-	-	1	15	271	215	1	-	1	
-	-	-	125	-	7	-	5	86	123	-	-	-	玉葉 京川 新潟
7	2	-	107	-	6	-	4	70	156	-	-	-	
-	-	-	223	-	26	-	2	252	246	-	-	-	富山 石川 福山 山梨
3	2	1	228	-	40	-	15	332	325	-	-	-	
7	6	-	173	-	18	-	19	134	182	-	-	-	岐阜 静岡 愛知 滋賀
4	2	-	174	-	1	-	12	3	7	-	-	-	
6	1	-	482	-	1	2	33	33	26	12	11	1	京都 大阪 兵庫 奈良 和歌山
6	1	-	447	-	-	-	17	367	335	-	-	-	
-	-	1	718	-	-	2	7	112	98	7	7	-	徳島 香愛 高福
-	-	1	473	-	-	-	1	29	26	5	3	2	
12	5	1	230	-	13	2	28	133	119	-	-	-	徳島 香愛 高福
-	-	-	82	-	12	-	2	67	102	-	-	-	
-	-	-	91	-	9	-	23	131	138	-	-	-	徳島 香愛 高福
-	-	-	70	-	5	-	8	47	51	-	-	-	
3	2	-	97	-	-	-	5	12	9	-	-	-	徳島 香愛 高福
1	-	-	179	-	37	-	18	276	379	16	4	12	
-	-	-	183	-	19	-	40	186	217	-	-	-	徳島 香愛 高福
4	3	1	260	-	25	2	14	229	244	-	-	-	
-	-	-	515	-	-	2	35	292	261	10	6	4	徳島 香愛 高福
2	-	-	158	-	23	-	17	283	323	-	-	-	
2	-	-	118	-	-	-	3	109	160	3	3	-	徳島 香愛 高福
3	4	1	186	-	-	-	5	419	346	86	57	29	
-	3	-	494	-	64	1	11	1,271	1,138	156	80	76	徳島 香愛 高福
1	1	-	344	-	1	-	19	636	768	7	-	7	
2	-	-	92	-	33	-	7	259	223	11	7	4	徳島 香愛 高福
1	-	-	116	-	12	-	3	179	149	-	-	-	
-	-	-	60	-	9	-	6	85	78	-	-	-	徳島 香愛 高福
-	-	-	96	-	10	1	23	83	94	-	-	-	
1	-	-	167	-	19	-	3	241	287	-	-	-	徳島 香愛 高福
37	5	-	272	-	-	-	2	29	26	4	3	1	
7	1	-	166	-	-	-	26	15	10	2	1	1	徳島 香愛 高福
72	77	-	85	-	9	-	10	-	-	-	-	-	
-	-	-	65	-	11	-	22	82	135	-	-	-	徳島 香愛 高福
1	-	-	132	-	13	2	23	61	85	-	-	-	
-	1	-	109	-	4	-	7	104	90	-	-	-	徳島 香愛 高福
32	4	-	340	-	58	1	40	652	636	26	14	12	
1	2	-	97	-	16	-	9	110	146	-	-	-	徳島 香愛 高福
3	-	-	169	-	14	-	10	130	133	-	-	-	
-	-	-	178	-	28	-	27	276	291	31	17	14	徳島 香愛 高福
3	-	-	123	-	16	-	7	175	173	-	-	-	
-	-	-	127	-	14	-	6	136	145	1	-	1	徳島 香愛 高福
21	1	-	216	-	11	-	58	50	128	-	-	-	
53	22	-	140	-	-	-	10	27	22	4	4	-	鹿兒島 鹿沖

10 高等学校(全日制・定時制)の学校数

(本校+分校)

区 分	計				国 立	公											
	計	全日制	定時制	併 置		計				都 道 府 県 立				市 (区) 立			
						計	全日制	定時制	併 置	計	全日制	定時制	併 置	計	全日制	定時制	併 置
平成22年度	5,116	4,412	184	520	15	3,780	3,109	178	493	3,543	2,944	132	467	213	150	37	26
平成23年度	5,060	4,378	178	504	15	3,724	3,073	173	478	3,495	2,909	131	455	205	149	33	23
北海道	300	256	10	34	—	247	203	10	34	215	180	1	34	14	12	2	—
青森	85	73	3	9	—	68	56	3	9	68	56	3	9	—	—	—	—
岩手	82	71	3	8	—	69	58	3	8	68	57	3	8	1	1	—	—
宮城	101	87	8	6	—	82	68	8	6	75	64	6	5	7	4	2	1
秋田	59	53	1	5	—	54	48	1	5	51	45	1	5	3	3	—	—
山形	68	63	1	4	—	53	48	1	4	51	46	1	4	2	2	—	—
福島	112	105	5	2	—	93	86	5	2	93	86	5	2	—	—	—	—
茨城	125	113	3	9	—	102	90	3	9	102	90	3	9	—	—	—	—
栃木	80	72	2	6	—	65	57	2	6	65	57	2	6	—	—	—	—
群馬	82	68	2	12	—	69	55	2	12	63	50	2	11	5	4	—	1
埼玉県	201	170	5	26	1	152	121	5	26	144	114	5	25	8	7	—	1
千葉県	185	167	—	18	—	131	113	—	18	124	107	—	17	7	6	—	1
東京都	434	358	15	61	6	191	136	13	42	191	136	13	42	—	—	—	—
神奈川県	235	207	3	25	—	158	130	3	25	143	123	2	18	15	7	1	7
新潟県	107	98	8	1	—	92	83	8	1	89	81	7	1	3	2	1	—
富山県	61	55	5	1	—	51	45	5	1	51	45	5	1	—	—	—	—
石川県	56	50	5	1	1	45	39	5	1	43	37	5	1	2	2	—	—
福井県	40	32	3	5	—	33	26	2	5	33	26	2	5	—	—	—	—
山梨県	46	38	2	6	—	35	27	2	6	32	24	2	6	3	3	—	—
長野県	104	84	3	17	—	89	69	3	17	88	68	3	17	1	1	—	—
岐阜県	82	71	3	8	—	66	55	3	8	63	54	2	7	3	1	1	1
静岡県	144	123	2	19	—	101	80	2	19	95	75	2	18	6	5	—	1
愛知県	220	187	3	30	2	163	132	3	28	148	120	1	27	15	12	2	1
三重県	73	60	3	10	—	59	46	3	10	59	46	3	10	—	—	—	—
滋賀県	58	51	3	4	—	49	43	3	3	49	43	3	3	—	—	—	—
京都府	105	92	6	7	1	63	51	5	7	54	44	5	5	9	7	—	2
大阪府	260	235	9	16	1	164	140	9	15	139	121	6	12	25	19	3	3
兵庫県	213	186	16	11	—	161	134	16	11	138	117	10	11	23	17	6	—
奈良県	53	46	3	4	—	37	31	3	3	33	29	1	3	3	2	1	—
和歌山県	50	38	5	7	—	42	30	5	7	40	29	5	6	2	1	—	1
鳥取県	31	27	2	2	—	24	20	2	2	24	20	2	2	—	—	—	—
島根県	50	45	2	3	—	40	35	2	3	39	34	2	3	1	1	—	—
岡山県	91	79	12	—	—	68	56	12	—	56	55	1	—	12	1	11	—
広島県	131	109	3	19	2	93	72	3	18	82	64	1	17	11	8	2	1
山口県	84	70	1	13	—	64	50	1	13	63	50	1	12	1	—	—	1
徳島県	42	36	1	5	—	38	32	1	5	36	30	1	5	2	2	—	—
香川県	42	30	—	12	—	32	20	—	12	31	19	—	12	1	1	—	—
愛媛県	68	57	2	9	1	55	44	2	9	55	44	2	9	—	—	—	—
高知県	47	32	4	11	—	38	24	3	11	37	24	3	10	1	—	—	1
福岡県	165	142	4	19	—	106	83	4	19	94	73	2	19	8	7	1	—
佐賀県	45	38	—	7	—	36	29	—	7	36	29	—	7	—	—	—	—
長門県	80	72	2	6	—	58	50	2	6	57	49	2	6	1	1	—	—
熊本市	87	78	—	9	—	66	57	—	9	64	55	—	9	2	2	—	—
大分県	63	57	2	4	—	49	43	2	4	48	42	2	4	1	1	—	—
宮崎県	54	48	2	4	—	39	34	2	3	39	34	2	3	—	—	—	—
鹿児島県	95	93	—	2	—	74	72	—	2	67	65	—	2	7	7	—	—
沖縄県	64	56	1	7	—	60	52	1	7	60	52	1	7	—	—	—	—

1. 「併置」とは、全日制と定時制の両方の課程を設けている学校をいう。
 2. 上記のほか、通信制課程のみを置く高等学校(通信制独立校)については、第108表に掲げてある。

立												私 立				区 分
町 立				村 立				組 合 立				計	全日制	定時制	併 置	
計	全日制	定時制	併 置	計	全日制	定時制	併 置	計	全日制	定時制	併 置					
17	11	6	—	4	1	3	—	3	3	—	—	1,321	1,288	6	27	平成22年度
17	11	6	—	4	1	3	—	3	3	—	—	1,321	1,290	5	26	平成23年度
15	10	5	—	3	1	2	—	—	—	—	—	53	53	—	—	北 海 道 青 森 手 岩 手 城 宮 城 田
—	—	—	—	—	—	—	—	—	—	—	—	17	17	—	—	
—	—	—	—	—	—	—	—	—	—	—	—	13	13	—	—	
—	—	—	—	—	—	—	—	—	—	—	—	19	19	—	—	
—	—	—	—	—	—	—	—	—	—	—	—	5	5	—	—	
—	—	—	—	—	—	—	—	—	—	—	—	15	15	—	—	山 形 島 福 城 木 茨 城 馬
—	—	—	—	—	—	—	—	—	—	—	—	19	19	—	—	
—	—	—	—	—	—	—	—	—	—	—	—	23	23	—	—	
—	—	—	—	—	—	—	—	—	—	—	—	15	15	—	—	
—	—	—	—	—	—	—	—	1	1	—	—	13	13	—	—	
—	—	—	—	—	—	—	—	—	—	—	—	48	48	—	—	埼 玉 葉 千 東 京 東 神 奈
—	—	—	—	—	—	—	—	—	—	—	—	54	54	—	—	
—	—	—	—	—	—	—	—	—	—	—	—	237	216	2	19	
—	—	—	—	—	—	—	—	—	—	—	—	77	77	—	—	
—	—	—	—	—	—	—	—	—	—	—	—	15	15	—	—	
—	—	—	—	—	—	—	—	—	—	—	—	10	10	—	—	富 山 山 石 井 川 福 井 梨
—	—	—	—	—	—	—	—	—	—	—	—	10	10	—	—	
—	—	—	—	—	—	—	—	—	—	—	—	7	6	1	—	
—	—	—	—	—	—	—	—	—	—	—	—	11	11	—	—	
—	—	—	—	—	—	—	—	—	—	—	—	15	15	—	—	
—	—	—	—	—	—	—	—	—	—	—	—	16	16	—	—	岐 阜 阜 静 岡 岡 愛 知 知
—	—	—	—	—	—	—	—	—	—	—	—	43	43	—	—	
—	—	—	—	—	—	—	—	—	—	—	—	55	53	—	2	
—	—	—	—	—	—	—	—	—	—	—	—	14	14	—	—	
—	—	—	—	—	—	—	—	—	—	—	—	9	8	—	1	
—	—	—	—	—	—	—	—	—	—	—	—	41	40	1	—	京 都 都 大 阪 阪 兵 庫 庫
—	—	—	—	—	—	—	—	—	—	—	—	95	94	—	1	
—	—	—	—	—	—	—	—	—	—	—	—	52	52	—	—	
—	—	—	—	1	—	1	—	—	—	—	—	16	15	—	1	
—	—	—	—	—	—	—	—	—	—	—	—	8	8	—	—	
—	—	—	—	—	—	—	—	—	—	—	—	7	7	—	—	鳥 取 取 島 根 根 岡 山 山
—	—	—	—	—	—	—	—	—	—	—	—	10	10	—	—	
—	—	—	—	—	—	—	—	—	—	—	—	23	23	—	—	
—	—	—	—	—	—	—	—	—	—	—	—	36	35	—	1	
—	—	—	—	—	—	—	—	—	—	—	—	20	20	—	—	
—	—	—	—	—	—	—	—	—	—	—	—	4	4	—	—	德 島 島 香 川 川 愛 媛 媛
—	—	—	—	—	—	—	—	—	—	—	—	10	10	—	—	
—	—	—	—	—	—	—	—	—	—	—	—	12	12	—	—	
—	—	—	—	—	—	—	—	—	—	—	—	9	8	1	—	
2	1	1	—	—	—	—	—	2	2	—	—	59	59	—	—	
—	—	—	—	—	—	—	—	—	—	—	—	9	9	—	—	佐 賀 賀 長 崎 崎 熊 本 本
—	—	—	—	—	—	—	—	—	—	—	—	22	22	—	—	
—	—	—	—	—	—	—	—	—	—	—	—	21	21	—	—	
—	—	—	—	—	—	—	—	—	—	—	—	14	14	—	—	
—	—	—	—	—	—	—	—	—	—	—	—	15	14	—	1	
—	—	—	—	—	—	—	—	—	—	—	—	21	21	—	—	鹿 児 島 沖 縄 縄
—	—	—	—	—	—	—	—	—	—	—	—	4	4	—	—	

11 高等学校(全日制・定時制)の生徒数

区 分	計			本				
	計	男	女	計			1 学 年	
				計	男	女	男	女
平成 22 年度	3,368,693	1,703,397	1,665,296	3,360,101	1,701,626	1,658,475	595,577	578,350
平成 23 年度	3,349,255	1,690,804	1,658,451	3,340,561	1,688,971	1,651,590	570,418	555,468
国 立	8,679	4,434	4,245	8,679	4,434	4,245	1,469	1,414
公 立	2,337,733	1,171,931	1,165,802	2,334,333	1,170,808	1,163,525	391,918	387,832
私 立	1,002,843	514,439	488,404	997,549	513,729	483,820	177,031	166,222
計 の 内 訳								
北 海 道	140,711	70,821	69,890	140,377	70,715	69,662	23,337	23,206
青 森 県	40,878	20,640	20,238	40,606	20,505	20,101	6,656	6,722
岩 手 県	38,374	19,480	18,894	38,194	19,428	18,766	6,497	6,093
宮 城 県	62,555	31,547	31,008	62,453	31,520	30,933	10,689	10,359
秋 田 県	29,264	14,789	14,475	29,257	14,782	14,475	4,906	4,666
山 形 県	33,893	17,230	16,663	33,768	17,178	16,590	5,663	5,525
福 島 県	58,962	29,927	29,035	58,714	29,858	28,856	9,805	9,502
茨 城 県	80,494	41,209	39,285	80,340	41,184	39,156	13,704	13,152
栃 木 県	55,620	28,613	27,007	55,620	28,613	27,007	9,513	9,035
群 馬 県	53,743	27,266	26,477	53,743	27,266	26,477	9,079	8,879
埼 千 東 奈 新	175,838	91,046	84,792	175,587	90,991	84,596	30,742	28,488
千 葉 県	149,103	75,569	73,534	148,974	75,549	73,425	25,644	24,858
京 都 府	313,870	154,380	159,490	313,779	154,369	159,410	52,163	53,374
神 奈 川 県	198,436	100,366	98,070	198,246	100,274	97,972	34,162	33,193
新 潟 県	64,974	32,931	32,043	64,911	32,928	31,983	10,835	10,465
富 山 県	28,753	14,425	14,328	28,446	14,299	14,147	4,892	4,687
石 川 県	32,249	16,287	15,962	32,171	16,285	15,886	5,508	5,349
福 井 県	23,751	12,121	11,630	23,688	12,109	11,579	4,107	3,821
山 梨 県	27,467	14,424	13,043	27,453	14,414	13,039	4,891	4,348
山 崎 野 郎	60,170	30,528	29,642	60,170	30,528	29,642	10,255	10,056
岐 阜 県	57,002	28,648	28,354	56,973	28,636	28,337	9,647	9,664
静 岡 県	101,628	51,746	49,882	101,599	51,720	49,879	17,073	16,555
愛 知 県	192,780	96,771	96,009	192,562	96,709	95,853	32,797	32,713
三 重 県	50,654	25,622	25,032	50,625	25,598	25,027	8,571	8,271
滋 賀 県	38,606	19,699	18,907	38,606	19,699	18,907	6,750	6,316
京 都 府	71,092	35,412	35,680	70,969	35,405	35,564	12,077	11,967
大 阪 府	227,181	115,091	112,090	227,181	115,091	112,090	40,572	38,886
兵 庫 県	142,961	71,820	71,141	142,806	71,817	70,989	24,722	23,931
奈 良 山 歌	37,903	19,221	18,682	37,789	19,221	18,568	6,483	6,173
和 歌 山 県	29,343	14,970	14,373	29,275	14,960	14,315	5,053	4,901
鳥 取 県	16,649	8,206	8,443	16,460	8,123	8,337	2,732	2,738
島 根 県	20,045	10,135	9,910	20,014	10,104	9,910	3,467	3,254
岡 山 県	54,401	27,574	26,827	54,129	27,563	26,566	9,241	9,063
広 島 県	75,417	38,031	37,386	75,341	38,030	37,311	12,902	12,660
山 口 県	36,282	18,157	18,125	35,980	18,106	17,874	6,039	5,961
徳 島 県	20,801	10,455	10,346	20,722	10,454	10,268	3,517	3,499
香 川 県	25,965	12,864	13,101	25,701	12,832	12,869	4,273	4,330
愛 媛 県	37,189	19,136	18,053	36,962	19,098	17,864	6,364	5,939
高 知 県	21,086	10,809	10,277	20,862	10,781	10,081	3,664	3,240
福 岡 県	133,138	66,306	66,832	132,326	66,161	66,165	22,676	22,543
佐 賀 県	26,477	13,620	12,857	26,339	13,620	12,719	4,601	4,277
長 崎 県	43,391	21,932	21,459	43,108	21,879	21,229	7,218	6,965
熊 本 県	51,553	26,164	25,389	51,207	26,148	25,059	8,856	8,435
大 宮 崎	33,865	17,093	16,772	33,384	17,012	16,372	5,622	5,486
大 宮 崎	34,446	17,486	16,960	34,027	17,415	16,612	5,773	5,581
鹿 児 島 県	51,532	25,472	26,060	50,417	25,290	25,127	8,388	8,358
沖 縄 県	48,763	24,765	23,998	48,700	24,704	23,996	8,292	7,984

科						専攻科		別科		区 分
2 学 年		3 学 年		4 学 年		男	女	男	女	
男	女	男	女	男	女					
553,481	542,547	543,489	531,727	9,079	5,851	1,715	6,723	56	98	平成 22 年度
570,882	561,409	538,598	528,482	9,073	6,231	1,780	6,765	53	96	平成 23 年度
1,503	1,390	1,462	1,441	—	—	—	—	—	—	国 立
395,713	396,284	374,172	373,284	9,005	6,125	1,070	2,181	53	96	公 立
173,666	163,735	162,964	153,757	88	106	710	4,584	—	—	私 立
										計 の 内 訳
23,982	23,561	22,916	22,536	480	359	106	228	—	—	北 海 道
7,015	6,720	6,745	6,616	89	43	135	137	—	—	青 森
6,495	6,461	6,377	6,167	59	45	52	128	—	—	岩 手
10,613	10,517	10,027	9,949	191	108	27	75	—	—	宮 城
4,974	5,078	4,839	4,677	63	54	7	—	—	—	秋 田
5,846	5,666	5,631	5,358	38	41	52	73	—	—	山 形
10,147	9,682	9,781	9,575	125	97	69	179	—	—	福 島
13,916	13,281	13,430	12,664	134	59	25	129	—	—	茨 城
9,677	9,232	9,300	8,669	123	71	—	—	—	—	栃 木
9,312	9,047	8,733	8,480	142	71	—	—	—	—	群 馬
31,017	28,854	28,823	26,943	409	311	55	196	—	—	埼 千
25,718	25,171	23,905	23,194	282	202	20	109	—	—	東 奈 京
51,990	54,261	48,994	50,782	1,222	993	11	80	—	—	神 奈 川
33,832	33,409	31,547	30,944	733	426	39	2	53	96	新 潟
11,105	10,914	10,817	10,444	171	160	3	60	—	—	富 山
4,930	4,907	4,434	4,504	43	49	126	181	—	—	石 川
5,526	5,437	5,175	5,024	76	76	2	76	—	—	福 井
4,105	3,950	3,845	3,768	52	40	12	51	—	—	山 梨
4,803	4,504	4,638	4,113	82	74	10	4	—	—	長 野
10,436	10,211	9,678	9,274	159	101	—	—	—	—	岐 阜
9,610	9,510	9,246	9,085	133	78	12	17	—	—	静 岡
17,548	17,068	16,780	16,053	319	203	26	3	—	—	愛 知
32,708	32,258	30,772	30,526	432	356	62	156	—	—	三 重
8,492	8,585	8,310	8,022	225	149	24	5	—	—	滋 賀
6,674	6,475	6,160	6,049	115	67	—	—	—	—	京 都
12,057	12,154	11,109	11,334	162	109	7	116	—	—	大 阪
38,677	38,128	35,298	34,712	544	364	—	—	—	—	兵 庫
24,044	24,098	22,432	22,613	619	347	3	152	—	—	和 歌 山
6,486	6,360	6,127	5,932	125	103	—	114	—	—	奈 良
5,071	4,785	4,717	4,544	119	85	10	58	—	—	山 梨
2,762	2,895	2,629	2,704	—	—	83	106	—	—	鳥 取
3,317	3,305	3,292	3,310	28	41	31	—	—	—	島 根
9,368	8,920	8,814	8,516	140	67	11	261	—	—	岡 山
12,718	12,526	12,183	11,971	227	154	1	75	—	—	廣 島
6,166	6,035	5,828	5,833	73	45	51	251	—	—	山 口
3,486	3,424	3,395	3,302	56	43	1	78	—	—	徳 島
4,413	4,417	4,080	4,078	66	44	32	232	—	—	香 川
6,498	6,057	6,169	5,817	67	51	38	189	—	—	愛 媛
3,538	3,360	3,471	3,433	108	48	28	196	—	—	高 松
22,355	22,316	20,880	21,091	250	215	145	667	—	—	福 岡
4,546	4,305	4,414	4,098	59	39	—	138	—	—	佐 賀
7,410	7,211	7,142	7,020	109	33	53	230	—	—	長 崎
8,821	8,456	8,388	8,126	83	42	16	330	—	—	熊 本
5,849	5,643	5,498	5,209	43	34	81	400	—	—	大 分
5,957	5,692	5,625	5,295	60	44	71	348	—	—	宮 崎
8,691	8,511	8,208	8,256	3	2	182	933	—	—	鹿 児 島
8,181	8,052	7,996	7,872	235	88	61	2	—	—	沖 縄

12 高等学校(全日制・定時制)の教員数(本務者)

区 分	計			校 長		副 校 長		教 頭		主 幹 教 諭		指 導 教 諭	
	計	男	女	男	女	男	女	男	女	男	女	男	女
平成22年度	238,929	168,652	70,277	4,620	276	990	70	6,203	487	2,803	338	244	61
平成23年度	237,526	166,767	70,759	4,587	273	1,043	85	6,117	476	3,046	403	332	75
国立	572	416	156	—	—	11	2	4	—	23	1	1	—
公立	177,851	123,497	54,354	3,447	177	601	51	4,656	359	2,783	369	196	52
私立	59,103	42,854	16,249	1,140	96	431	32	1,457	117	240	33	135	23
計の内訳													
北海道	11,287	8,969	2,318	287	12	46	—	350	13	11	—	—	—
青森	3,334	2,329	1,005	69	6	11	2	98	6	—	—	—	—
岩手	3,159	2,241	918	73	5	96	4	11	4	—	—	13	—
宮城	4,628	3,420	1,208	91	6	16	2	124	8	54	4	—	—
秋田	2,427	1,648	779	53	4	2	—	78	8	1	1	2	—
山形	2,707	1,909	798	61	4	6	—	88	7	2	1	—	—
福島	4,598	3,124	1,474	95	6	7	2	137	13	3	1	1	—
茨城	5,832	4,135	1,697	117	4	19	—	151	6	1	—	—	—
栃木	3,877	2,683	1,194	71	3	3	2	90	6	35	1	9	3
群馬	3,908	2,836	1,072	80	1	16	—	92	4	4	—	1	—
埼玉県	11,197	8,044	3,153	185	11	15	1	290	19	95	9	3	—
千葉県	9,539	7,077	2,462	175	5	27	2	252	14	14	—	3	—
東京都	18,750	12,812	5,938	358	37	305	34	180	30	953	164	43	6
神奈川県	12,367	8,860	3,507	200	24	21	3	372	46	901	146	3	4
新潟県	4,763	3,287	1,476	98	5	16	1	122	6	6	1	10	—
富山県	2,354	1,499	855	54	2	3	—	108	8	1	1	—	—
石川県	2,495	1,746	749	49	4	17	4	73	2	22	—	2	—
福井県	1,829	1,292	537	35	2	3	—	46	3	3	—	—	—
山梨県	2,067	1,398	669	42	2	6	1	68	5	3	—	2	1
長野県	4,615	3,546	1,069	99	2	3	—	118	9	3	—	—	—
岐阜県	4,114	2,836	1,278	76	5	13	1	105	6	6	—	—	—
静岡県	7,058	5,151	1,907	131	11	102	12	164	15	—	—	10	3
愛知県	12,135	8,578	3,557	205	8	20	2	355	24	7	—	1	—
三重県	3,840	2,600	1,240	66	6	2	—	103	4	3	1	6	—
滋賀県	2,784	1,945	839	55	2	18	—	55	7	9	—	1	—
京都府	5,184	3,618	1,566	93	2	28	2	115	12	26	3	22	4
大阪府	14,913	10,189	4,724	256	14	27	2	377	40	316	28	72	16
兵庫県	10,159	7,253	2,906	192	15	17	—	239	17	282	23	5	1
奈良県	2,641	1,866	775	46	5	6	—	67	7	—	—	—	—
和歌山県	2,329	1,567	762	40	4	1	—	64	3	2	—	3	—
鳥取県	1,435	1,029	406	28	2	12	—	46	2	10	3	1	—
島根県	1,821	1,304	517	46	1	2	—	60	4	1	—	—	—
岡山県	4,010	2,787	1,223	76	6	23	2	100	13	26	4	34	5
広島県	5,414	3,779	1,635	124	4	9	—	157	8	46	5	6	8
山口県	3,066	2,152	914	70	6	4	—	105	5	4	—	3	1
徳島県	1,817	1,005	812	38	2	5	2	79	6	6	1	21	11
香川県	2,159	1,366	793	40	2	2	—	93	3	8	—	—	—
愛媛県	2,956	2,055	901	54	5	4	—	99	9	1	—	1	—
高知県	2,107	1,283	824	43	1	7	2	61	12	4	—	—	—
福岡県	8,515	5,842	2,673	161	7	47	2	219	17	118	5	33	6
佐賀県	2,179	1,471	708	44	1	5	—	54	4	—	—	—	—
長崎県	3,398	2,373	1,025	73	6	12	—	90	5	1	—	8	—
熊本県	3,994	2,745	1,249	74	3	11	—	105	10	14	1	—	—
大宮	2,770	1,932	838	60	2	7	—	81	6	—	—	9	3
宮崎県	2,699	1,906	793	51	2	12	—	67	2	38	—	4	3
鹿児島県	4,493	3,165	1,328	89	5	6	—	120	4	3	—	—	—
沖縄県	3,803	2,115	1,688	64	1	3	—	89	14	3	—	—	—

教 諭		助 教 諭		養 護 教 諭		養 護 助 教 諭		榮 養 教 諭		講 師		区 分
男	女	男	女	男	女	男	女	男	女	男	女	
142,920	54,861	363	442	5	5,968	4	606	—	1	10,500	7,167	平成22年度
140,592	55,350	372	439	6	5,968	5	562	—	3	10,667	7,125	平成23年度
377	135	—	—	—	18	—	—	—	—	—	—	国立
105,271	43,440	71	68	1	4,747	3	517	—	1	6,468	4,573	公立
34,944	11,775	301	371	5	1,203	2	45	—	2	4,189	2,552	私立
												計の内訳
8,121	1,778	1	16	—	390	—	—	—	—	153	109	北海道
1,908	745	5	4	—	85	—	18	—	—	238	139	青森
1,842	712	6	2	—	70	—	12	—	—	200	109	岩手
2,936	924	4	1	—	153	—	—	—	—	195	110	宮城
1,338	596	3	—	—	59	—	5	—	—	171	106	秋田
1,585	599	6	3	—	65	—	15	—	—	161	104	山形
2,551	1,099	7	20	—	131	—	1	—	—	323	201	福島
3,460	1,319	4	—	—	115	—	30	—	—	383	223	茨城
2,251	930	16	3	—	87	1	22	—	—	207	137	栃木
2,615	940	6	1	—	103	—	1	—	—	22	22	群馬
7,299	2,680	4	8	1	307	—	7	—	—	152	111	埼玉県
6,373	2,055	7	1	1	247	—	1	—	1	225	136	千葉県
10,658	5,065	—	4	—	415	—	—	—	—	315	183	東京都
7,259	2,900	—	1	—	290	—	1	—	—	104	92	神奈川県
2,807	1,168	5	4	—	99	—	55	—	—	223	137	新潟
1,255	719	10	1	—	55	—	8	—	—	68	61	富山
1,444	582	13	3	—	59	—	11	—	—	126	84	石川
1,147	437	—	6	—	36	—	1	—	—	58	52	福井
1,243	597	5	2	—	46	—	—	—	—	29	15	山梨
3,086	787	4	1	—	104	—	17	—	—	233	149	長野
2,408	952	—	—	—	95	—	35	—	—	228	184	岐阜
4,366	1,458	2	1	—	163	—	20	—	—	376	224	静岡県
7,647	2,912	1	3	2	393	—	—	—	—	340	215	愛知
2,202	926	—	—	—	84	1	30	—	—	217	189	三重
1,655	631	—	—	—	74	—	—	—	—	152	125	滋賀
2,963	1,140	14	15	1	113	—	1	—	—	356	274	京都
7,947	3,546	4	6	—	355	—	44	—	—	1,190	673	大阪
5,783	2,131	6	5	—	244	1	4	—	1	728	465	兵庫県
1,557	614	4	1	—	42	—	7	—	—	186	99	奈良
1,319	588	—	—	—	47	—	9	—	—	138	111	和歌山
826	321	3	7	—	34	—	2	—	—	103	35	鳥取
1,061	372	—	—	1	46	—	10	—	—	133	84	島根
2,309	887	3	10	—	100	—	27	—	—	216	169	岡山
3,298	1,361	28	22	—	174	—	1	—	—	111	52	広島
1,876	747	10	11	—	96	—	2	—	—	80	46	山口
761	646	1	—	—	38	—	18	—	—	94	88	徳島
1,157	668	1	10	—	45	—	8	—	—	65	57	香川
1,768	692	8	10	—	75	—	7	—	—	120	103	愛媛
1,016	634	3	9	—	53	—	—	—	—	149	113	高知
4,389	1,763	36	26	—	172	—	49	—	—	839	626	福岡
1,225	501	8	14	—	52	1	18	—	—	134	118	佐賀
2,016	784	21	27	—	94	—	9	—	—	152	100	長門
2,115	803	—	9	—	106	—	19	—	—	426	298	熊本
1,565	559	16	32	—	61	1	17	—	—	193	158	大分
1,482	553	25	19	—	64	—	14	—	—	227	136	宮崎
2,797	989	65	117	—	121	—	5	—	1	85	86	鹿児島
1,906	1,540	7	4	—	111	—	1	—	—	43	17	沖縄

16 特別支援学校の学校数

区 分	計			国立 本校	公											
	計	本校	分校		計			都道府県立			市(区)立			町立		
				計	本校	分校	計	本校	分校	計	本校	分校	計	本校	分校	
平成22年度	1,039	940	99	45	980	881	99	859	763	96	121	118	3	—	—	—
平成23年度	1,049	949	100	45	990	890	100	868	771	97	122	119	3	—	—	—
北海道	63	57	6	1	62	56	6	58	52	6	4	4	—	—	—	—
青森	20	20	—	1	19	19	—	19	19	—	—	—	—	—	—	—
岩手	16	15	1	1	14	13	1	14	13	1	—	—	—	—	—	—
宮城	23	20	3	1	21	18	3	20	17	3	1	1	—	—	—	—
秋田	14	12	2	1	13	11	2	13	11	2	—	—	—	—	—	—
山形	13	12	1	1	12	11	1	12	11	1	—	—	—	—	—	—
福島	23	16	7	1	22	15	7	21	14	7	1	1	—	—	—	—
茨城	22	22	—	1	21	21	—	20	20	—	1	1	—	—	—	—
栃木	16	15	1	1	15	14	1	15	14	1	—	—	—	—	—	—
群馬	28	21	7	1	26	19	7	20	13	7	6	6	—	—	—	—
埼玉県	43	40	3	1	40	37	3	37	34	3	3	3	—	—	—	—
千葉県	36	34	2	2	34	32	2	28	28	—	6	4	2	—	—	—
東京都	69	69	—	4	61	61	—	56	56	—	5	5	—	—	—	—
神奈川県	48	48	—	2	44	44	—	26	26	—	18	18	—	—	—	—
新潟県	30	25	5	1	29	24	5	24	19	5	5	5	—	—	—	—
富山県	13	12	1	1	12	11	1	11	10	1	1	1	—	—	—	—
石川県	14	10	4	1	13	9	4	13	9	4	—	—	—	—	—	—
福井県	13	11	2	1	12	10	2	12	10	2	—	—	—	—	—	—
山梨県	12	10	2	1	11	9	2	11	9	2	—	—	—	—	—	—
長野県	20	20	—	1	19	19	—	18	18	—	1	1	—	—	—	—
岐阜県	19	17	2	—	19	17	2	17	15	2	2	2	—	—	—	—
静岡県	35	23	12	1	33	21	12	33	21	12	—	—	—	—	—	—
愛知県	34	32	2	1	33	31	2	27	25	2	6	6	—	—	—	—
三重県	17	14	3	1	15	12	3	15	12	3	—	—	—	—	—	—
滋賀県	15	15	—	1	14	14	—	14	14	—	—	—	—	—	—	—
京都府	24	19	5	1	23	18	5	16	11	5	7	7	—	—	—	—
大阪府	44	38	6	1	43	37	6	30	25	5	13	12	1	—	—	—
兵庫県	42	42	—	1	41	41	—	23	23	—	18	18	—	—	—	—
奈良県	11	10	1	—	11	10	1	11	10	1	—	—	—	—	—	—
和歌山県	12	11	1	1	11	10	1	11	10	1	—	—	—	—	—	—
鳥取県	10	9	1	1	9	8	1	8	7	1	1	1	—	—	—	—
島根県	12	12	—	—	12	12	—	12	12	—	—	—	—	—	—	—
岡山県	15	15	—	1	14	14	—	13	13	—	1	1	—	—	—	—
広島県	17	16	1	—	17	16	1	16	15	1	1	1	—	—	—	—
山口県	15	13	2	1	14	12	2	14	12	2	—	—	—	—	—	—
徳島県	11	9	2	1	10	8	2	10	8	2	—	—	—	—	—	—
香川県	9	9	—	1	8	8	—	8	8	—	—	—	—	—	—	—
愛媛県	8	8	—	1	7	7	—	7	7	—	—	—	—	—	—	—
高知県	16	10	6	1	14	8	6	13	7	6	1	1	—	—	—	—
福岡県	39	39	—	—	39	39	—	20	20	—	19	19	—	—	—	—
佐賀県	10	9	1	1	9	8	1	9	8	1	—	—	—	—	—	—
長門県	16	14	2	1	15	13	2	15	13	2	—	—	—	—	—	—
熊本市	18	18	—	1	17	17	—	16	16	—	1	1	—	—	—	—
大分県	17	14	3	1	16	13	3	16	13	3	—	—	—	—	—	—
宮崎県	15	13	2	—	15	13	2	15	13	2	—	—	—	—	—	—
鹿児島県	16	16	—	1	15	15	—	15	15	—	—	—	—	—	—	—
沖縄県	16	15	1	—	16	15	1	16	15	1	—	—	—	—	—	—

立						私 立			区 分
村 立			組 合 立						
計	本 校	分 校	計	本 校	分 校	計	本 校	分 校	
-	-	-	-	-	-	14	14	-	平成22年度
-	-	-	-	-	-	14	14	-	平成23年度
-	-	-	-	-	-	-	-	-	北 海 道
-	-	-	-	-	-	-	-	-	森 手 城 田
-	-	-	-	-	-	1	1	-	青 岩 宮 秋
-	-	-	-	-	-	1	1	-	
-	-	-	-	-	-	-	-	-	山 福 次 栃 群
-	-	-	-	-	-	-	-	-	形 島 城 木 馬
-	-	-	-	-	-	1	1	-	
-	-	-	-	-	-	2	2	-	埼 千 東 神 新
-	-	-	-	-	-	-	-	-	奈 玉 葉 京 川 潟
-	-	-	-	-	-	4	4	-	
-	-	-	-	-	-	2	2	-	
-	-	-	-	-	-	-	-	-	富 石 福 山 長
-	-	-	-	-	-	-	-	-	山 川 井 梨 野
-	-	-	-	-	-	-	-	-	
-	-	-	-	-	-	1	1	-	岐 静 愛 三 滋
-	-	-	-	-	-	-	-	-	阜 岡 知 重 賀
-	-	-	-	-	-	1	1	-	
-	-	-	-	-	-	-	-	-	京 大 兵 奈 和
-	-	-	-	-	-	-	-	-	歌 都 阪 庫 良 山
-	-	-	-	-	-	-	-	-	
-	-	-	-	-	-	-	-	-	鳥 島 岡 広 山
-	-	-	-	-	-	-	-	-	取 根 山 島 口
-	-	-	-	-	-	-	-	-	
-	-	-	-	-	-	-	-	-	德 香 愛 高 福
-	-	-	-	-	-	1	1	-	島 川 媛 知 岡
-	-	-	-	-	-	-	-	-	
-	-	-	-	-	-	-	-	-	佐 長 熊 大 宮
-	-	-	-	-	-	-	-	-	賀 崎 本 分 崎
-	-	-	-	-	-	-	-	-	
-	-	-	-	-	-	-	-	-	鹿 児 島 沖

17 特別支援学校の在学者数

区 分	計			幼 稚 部			小		
	計	男	女	計	男	女	計		
							計	男	女
平成22年度	121,815	79,224	42,591	1,597	888	709	35,889	23,791	12,098
平成23年度	126,123	81,987	44,136	1,543	854	689	36,659	24,209	12,450
男	81,987	81,987	...	854	854	...	24,209	24,209	...
女	44,136	...	44,136	689	...	689	12,450	...	12,450
国立	3,062	1,960	1,102	69	47	22	876	580	296
公立	122,269	79,568	42,701	1,434	787	647	35,641	23,550	12,091
私立	792	459	333	40	20	20	142	79	63
公立の内訳									
北海道	5,075	3,348	1,727	76	38	38	1,164	772	392
北青森	1,702	1,117	585	13	6	7	544	373	171
岩手	1,437	920	517	21	14	7	387	256	131
宮城	2,236	1,490	746	26	10	16	641	435	206
秋田	1,195	781	414	5	4	1	311	200	111
山形	1,001	635	366	12	7	5	286	190	96
福島	2,090	1,370	720	14	5	9	690	466	224
茨城	3,652	2,422	1,230	31	12	19	1,296	887	409
栃木	2,417	1,542	875	15	11	4	838	541	297
群馬	1,994	1,350	644	25	16	9	660	452	208
埼玉	6,097	4,025	2,072	55	30	25	1,926	1,287	639
千葉	5,507	3,625	1,882	58	34	24	1,689	1,122	567
東京都	10,893	7,123	3,770	112	69	43	3,478	2,269	1,209
神奈川県	7,246	4,743	2,503	76	36	40	2,002	1,276	726
新潟	2,227	1,428	799	36	21	15	457	308	149
富山	1,156	788	368	7	3	4	386	283	103
石川	1,048	693	355	3	2	1	313	202	111
福山	963	599	364	20	13	7	281	188	93
山梨	918	601	317	15	8	7	275	183	92
長野	2,467	1,622	845	28	17	11	717	478	239
岐阜	2,335	1,557	778	6	1	5	673	453	220
静岡県	4,313	2,827	1,486	34	20	14	1,553	1,037	516
愛知	6,680	4,370	2,310	128	69	59	2,101	1,365	736
三重	1,387	913	474	15	9	6	349	220	129
滋賀	1,930	1,251	679	27	20	7	637	435	202
京都	2,401	1,546	855	29	16	13	689	441	248
大阪	8,012	5,178	2,834	137	79	58	1,923	1,290	633
兵庫	4,782	3,075	1,707	59	29	30	1,070	701	369
奈良	1,480	956	524	31	12	19	413	287	126
和歌山	1,355	904	451	19	12	7	430	312	118
鳥取	774	484	290	21	14	7	201	137	64
島根	906	610	296	9	5	4	200	138	62
岡山	2,051	1,378	673	13	5	8	644	427	217
広島	2,163	1,400	763	14	6	8	581	374	207
山口	1,546	1,002	544	9	5	4	416	286	130
徳島	860	554	306	20	11	9	221	139	82
香川	1,065	700	365	14	11	3	288	186	102
愛媛	1,220	772	448	8	6	2	352	219	133
高知	755	470	285	3	1	2	174	101	73
福岡	4,964	3,171	1,793	65	29	36	1,526	992	534
佐賀	904	579	325	5	4	1	277	190	87
長崎	1,359	850	509	13	8	5	345	227	118
熊本	1,499	945	554	12	8	4	352	236	116
大分	1,105	690	415	12	6	6	317	198	119
宮崎	1,233	748	485	10	4	6	382	242	140
鹿児島	1,883	1,190	693	23	11	12	572	359	213
鹿嶋	1,986	1,226	760	50	30	20	614	390	224

学 部						中 学 部			区 分
1 学 年	2 学 年	3 学 年	4 学 年	5 学 年	6 学 年	計			
						計	男	女	
5,860	6,072	6,031	6,044	5,955	5,927	27,662	17,925	9,737	平成22年度
6,003	5,893	6,186	6,192	6,254	6,131	28,225	18,364	9,861	平成23年度
3,901	3,899	4,080	4,133	4,134	4,062	18,364	18,364	...	男
2,102	1,994	2,106	2,059	2,120	2,069	9,861	...	9,861	女
148	142	153	146	142	145	805	532	273	国 立
5,832	5,730	6,005	6,025	6,090	5,959	27,275	17,733	9,542	公 立
23	21	28	21	22	27	145	99	46	私 立
公立の内訳									
190	183	198	189	168	236	821	539	282	北 海 道
72	87	84	90	113	98	404	259	145	青 森
48	60	74	72	74	59	351	225	126	岩 手
99	104	119	101	100	118	482	321	161	宮 城
52	45	45	57	64	48	305	206	99	秋 田
60	55	43	50	36	42	221	129	92	山 形
119	119	120	100	119	113	461	294	167	福 島
215	214	202	226	233	206	877	567	310	茨 城
139	147	135	141	135	141	511	322	189	栃 木
105	114	108	107	102	124	403	269	134	群 馬
342	312	302	336	317	317	1,297	853	444	埼 千
264	261	294	312	284	274	1,135	748	387	東 京
576	517	584	591	626	584	2,254	1,467	787	神 奈 川
334	313	330	330	366	329	1,415	958	457	新 潟
67	72	70	88	78	82	519	333	186	富 士 宮
58	53	74	64	73	64	322	215	107	石 川
35	47	71	62	59	39	301	212	89	福 山
51	38	52	51	42	47	220	128	92	山 梨
40	59	44	45	45	42	231	161	70	福 山
110	112	129	110	136	120	547	355	192	山 梨
112	105	116	125	121	94	550	377	173	岐 阜
263	262	265	270	250	243	990	639	351	静 岡
331	318	377	341	371	363	1,400	920	480	愛 知
59	57	59	56	63	55	284	190	94	三 重
126	105	93	104	104	105	445	274	171	滋 賀
108	111	117	120	123	110	526	346	180	京 都
314	309	345	306	316	333	2,111	1,335	776	大 阪
172	198	192	168	175	165	1,123	721	402	兵 庫
79	71	64	65	70	64	348	213	135	奈 良
67	61	79	60	92	71	348	242	106	和 歌 山
29	43	29	36	33	31	201	125	76	鳥 取
39	35	31	41	27	27	153	94	59	島 根
102	103	103	116	105	115	441	312	129	岡 山
114	96	91	103	78	99	466	319	147	岡 山
69	67	67	76	68	69	369	231	138	山 口
29	23	48	38	46	37	220	151	69	徳 島
41	43	55	53	42	54	296	193	103	香 川
58	61	66	46	66	55	266	170	96	愛 媛
27	27	29	30	26	35	198	126	72	高 知
240	253	243	250	271	269	1,183	772	411	福 岡
53	46	35	49	47	47	263	164	99	佐 賀
47	68	52	58	64	56	310	198	112	長 崎
50	52	65	55	58	72	301	175	126	熊 本
58	42	60	61	47	49	268	174	94	大 分
60	64	52	82	64	60	265	158	107	宮 崎
107	99	100	79	86	101	444	288	156	鹿 児 島
102	99	94	115	107	97	429	265	164	沖 縄

17 特別支援学校の在学者数(つづき)

区 分	中 学 部			高 等 学 校					
	1 学 年	2 学 年	3 学 年	計			本 科		
				計	男	女	計	1 学 年	2 学 年
平成22年度	9,232	9,220	9,210	56,667	36,620	20,047	55,085	20,116	18,056
平成23年度	9,311	9,527	9,387	59,696	38,560	21,136	58,106	20,297	19,919
男	6,092	6,228	6,044	38,560	38,560	...	37,533	13,145	12,890
女	3,219	3,299	3,343	21,136	...	21,136	20,573	7,152	7,029
国立	262	278	265	1,312	801	511	1,202	401	410
公立	8,998	9,208	9,069	57,919	37,498	20,421	56,616	19,807	19,417
私立	51	41	53	465	261	204	288	89	92
公立の内訳									
北海道	257	272	292	3,014	1,999	1,015	2,956	1,069	1,004
青森	141	141	122	741	479	262	737	260	264
岩手	122	111	118	678	425	253	658	224	217
宮城	153	159	170	1,087	724	363	1,050	351	372
秋田	120	85	100	574	371	203	548	188	179
山形	69	80	72	482	309	173	471	168	151
福島	148	138	175	925	605	320	915	323	336
茨城	283	286	308	1,448	956	492	1,433	505	467
栃木	165	170	176	1,053	668	385	1,041	366	357
群馬	132	127	144	906	613	293	891	299	307
埼玉	420	439	438	2,819	1,855	964	2,783	998	922
千葉	401	375	359	2,625	1,721	904	2,585	892	922
東京都	762	753	739	5,049	3,318	1,731	4,952	1,756	1,703
神奈川県	490	463	462	3,753	2,473	1,280	3,669	1,294	1,224
新潟	159	199	161	1,215	766	449	1,199	433	403
富山	92	112	118	441	287	154	425	144	149
石川	95	109	97	431	277	154	416	105	174
福山	71	73	76	442	270	172	437	154	155
山梨	77	72	82	397	249	148	386	140	117
長野	174	182	191	1,175	772	403	1,153	431	395
岐阜	199	176	175	1,106	726	380	1,083	387	347
静岡県	337	330	323	1,736	1,131	605	1,708	600	585
愛知	477	487	436	3,051	2,016	1,035	2,973	1,040	1,023
滋賀	98	88	98	739	494	245	717	246	256
京都	138	172	135	821	522	299	808	286	282
大阪	174	184	168	1,157	743	414	1,140	410	382
兵庫	712	697	702	3,841	2,474	1,367	3,700	1,288	1,298
奈良	357	394	372	2,530	1,624	906	2,493	855	850
和歌山	107	119	122	688	444	244	678	249	216
鳥取	114	122	112	558	338	220	528	168	195
島根	76	66	59	351	208	143	347	112	137
岡山	48	47	58	544	373	171	527	166	191
広島	149	134	158	953	634	319	931	341	314
山口	152	164	150	1,102	701	401	1,072	334	398
徳島	121	129	119	752	480	272	740	261	243
香川	85	60	75	399	253	146	386	150	131
愛媛	95	113	88	467	310	157	450	163	140
高知	97	82	87	594	377	217	577	219	191
福岡	58	75	65	380	242	138	373	132	115
佐賀	347	394	442	2,190	1,378	812	2,117	732	741
長崎	87	98	78	359	221	138	348	125	117
熊本	90	101	119	691	417	274	671	239	224
大分	91	121	89	834	526	308	807	270	291
宮崎	84	95	89	508	312	196	489	170	168
鹿児島	87	103	75	576	344	232	558	200	191
沖縄	140	164	140	844	532	312	822	268	284
	147	147	135	893	541	352	868	296	289

等		部						区 分
3 学 年	専 攻 科				別 科			
	計	1 学 年	2 学 年	3 学 年	計	1 学 年	2 学 年	
16,913	1,582	685	550	347	—	—	—	平成22年度
17,890	1,590	658	579	353	—	—	—	平成23年度
11,498	1,027	407	373	247	—	—	—	男 女
6,392	563	251	206	106	—	—	—	
391	110	48	39	23	—	—	—	国立
17,392	1,303	529	461	313	—	—	—	公立
107	177	81	79	17	—	—	—	私立
								公立の内訳
883	58	19	24	15	—	—	—	北海道
213	4	2	1	1	—	—	—	青森
217	20	8	6	6	—	—	—	岩手
327	37	13	17	7	—	—	—	宮城
181	26	16	6	4	—	—	—	秋田
152	11	5	4	2	—	—	—	山形
256	10	4	4	2	—	—	—	福島
461	15	4	7	4	—	—	—	茨城
318	12	3	7	2	—	—	—	栃木
285	15	4	8	3	—	—	—	群馬
863	36	19	14	3	—	—	—	埼玉
771	40	16	16	8	—	—	—	千葉
1,493	97	50	31	16	—	—	—	東京都
1,151	84	33	31	20	—	—	—	神奈川県
363	16	7	4	5	—	—	—	新潟
132	16	3	7	6	—	—	—	富山
137	15	7	5	3	—	—	—	石川
128	5	2	2	1	—	—	—	福井
129	11	4	2	5	—	—	—	山梨
327	22	6	12	4	—	—	—	長野
349	23	8	7	8	—	—	—	岐阜
523	28	10	9	9	—	—	—	静岡県
910	78	37	31	10	—	—	—	愛知
215	22	6	9	7	—	—	—	三重
240	13	7	3	3	—	—	—	滋賀
348	17	6	5	6	—	—	—	京都
1,114	141	58	54	29	—	—	—	大阪府
788	37	15	11	11	—	—	—	兵庫県
213	10	3	6	1	—	—	—	奈良
165	30	14	6	10	—	—	—	和歌山
98	4	1	2	1	—	—	—	鳥取
170	17	8	4	5	—	—	—	島根
276	22	11	4	7	—	—	—	岡山
340	30	14	9	7	—	—	—	広島
236	12	2	6	4	—	—	—	山口
105	13	5	5	3	—	—	—	徳島
147	17	5	6	6	—	—	—	香川
167	17	5	7	5	—	—	—	愛媛
126	7	3	2	2	—	—	—	高松
644	73	33	21	19	—	—	—	福岡
106	11	4	3	4	—	—	—	佐賀
208	20	7	11	2	—	—	—	長門
246	27	9	12	6	—	—	—	熊本
151	19	7	5	7	—	—	—	大分
167	18	9	2	7	—	—	—	宮崎
270	22	8	7	7	—	—	—	鹿児島
283	25	9	6	10	—	—	—	沖縄

19 専修学校の学校数

区 分	計	国 立	公 立	私 立							計	個 人 立
				計	学 法 人 立	校 立	準 学 校 立	学 校 立	財 法 人 立	団 立		
平成 22 年度	3,311	10	203	3,098	667	1,485	123	260	263	300		
平成 23 年度	3,266	10	200	3,056	652	1,489	116	258	257	284		
北海道	180	1	17	162	38	83	4	14	12	11		
北青森	35	—	2	33	9	13	2	1	1	7		
岩手	34	—	4	30	12	4	9	2	—	3		
宮城	63	1	3	59	21	25	3	2	5	3		
秋田	25	—	2	23	11	5	—	3	1	3		
山形	21	—	4	17	5	5	1	1	4	1		
福島	54	—	5	49	3	17	7	5	3	14		
茨城	65	—	3	62	7	24	9	4	8	10		
栃木	57	1	3	53	3	27	3	1	6	13		
群馬	72	—	3	69	7	45	1	7	3	6		
千葉県	109	1	5	103	30	43	—	15	8	7		
東京都	107	—	7	100	32	30	6	5	13	14		
神奈川県	431	2	9	420	99	248	9	18	21	25		
新潟	110	—	5	105	41	41	6	8	7	2		
富山	80	—	3	77	4	61	1	—	6	5		
石川県	31	—	6	25	4	10	—	3	4	4		
福山	35	—	3	32	7	16	1	3	2	3		
山梨	22	—	3	19	5	11	—	3	—	—		
長野	24	—	4	20	5	7	1	2	2	3		
岐阜	65	—	7	58	8	21	4	5	5	15		
静岡県	36	—	9	27	7	16	—	1	2	1		
愛知	95	—	10	85	16	52	—	3	4	10		
三重	176	—	16	160	38	81	3	8	24	6		
滋賀	42	—	3	39	13	15	—	4	6	1		
京都	27	—	6	21	8	—	—	3	6	4		
大阪	65	—	4	61	7	29	4	5	9	7		
兵庫県	238	1	2	235	70	109	5	19	26	6		
奈良	92	1	8	83	6	51	2	10	11	3		
和歌山	41	—	4	37	8	20	3	3	2	1		
鳥取	22	—	5	17	2	8	—	3	1	3		
島根	23	—	4	19	1	7	2	4	3	2		
岡山	20	—	2	18	—	15	—	2	1	—		
広島	57	1	1	55	8	27	9	3	5	3		
山口	84	—	3	81	18	34	3	9	5	12		
徳島	41	—	4	37	—	23	—	6	2	6		
香川	21	—	2	19	—	8	3	2	3	3		
愛媛	27	—	1	26	2	17	—	3	2	2		
高知	42	—	2	40	10	14	4	3	2	7		
福岡	25	—	2	23	1	16	—	1	4	1		
佐賀	168	1	2	165	25	94	5	20	10	11		
長門	30	—	2	28	3	14	—	8	1	2		
熊本	41	—	2	39	8	12	1	7	1	10		
大分	52	—	4	48	8	22	1	7	6	4		
宮崎	43	—	1	42	17	17	—	6	2	—		
鹿児島	35	—	1	34	5	20	1	6	2	—		
鹿儿岛	50	—	1	49	19	10	1	6	5	8		
沖縄	53	—	1	52	1	22	2	4	1	22		

20 専修学校の生徒数

区 分	計			国 立			公 立			私 立		
	計	男	女	計	男	女	計	男	女	計	男	女
平成22年度	637,897	290,611	347,286	574	276	298	27,372	5,721	21,651	609,951	284,614	325,337
平成23年度	645,834	293,496	352,338	571	274	297	27,220	5,929	21,291	618,043	287,293	330,750
北海道	33,306	14,124	19,182	33	26	7	1,874	330	1,544	31,399	13,768	17,631
青森	2,628	880	1,748	—	—	—	181	105	76	2,447	775	1,672
岩手	5,945	2,553	3,392	—	—	—	395	110	285	5,550	2,443	3,107
宮城	18,171	9,075	9,096	39	11	28	310	86	224	17,822	8,978	8,844
秋田	1,789	577	1,212	—	—	—	233	23	210	1,556	554	1,002
山形	1,945	580	1,365	—	—	—	316	102	214	1,629	478	1,151
福島	6,439	2,560	3,879	—	—	—	559	68	491	5,880	2,492	3,388
茨城	8,027	3,146	4,881	—	—	—	564	155	409	7,463	2,991	4,472
栃木	7,966	3,175	4,791	13	11	2	824	203	621	7,129	2,961	4,168
群馬	9,611	4,543	5,068	—	—	—	382	171	211	9,229	4,372	4,857
埼玉県	19,136	9,497	9,639	231	112	119	827	211	616	18,078	9,174	8,904
千葉県	16,817	7,843	8,974	—	—	—	900	125	775	15,917	7,718	8,199
東京都	142,547	68,002	74,545	77	28	49	1,848	232	1,616	140,622	67,742	72,880
神奈川県	23,662	10,624	13,038	—	—	—	1,193	129	1,064	22,469	10,495	11,974
新潟県	16,177	7,253	8,924	—	—	—	372	177	195	15,805	7,076	8,729
富山県	3,339	1,043	2,296	—	—	—	746	91	655	2,593	952	1,641
石川県	4,573	1,745	2,828	—	—	—	542	80	462	4,031	1,665	2,366
福井県	2,039	776	1,263	—	—	—	318	40	278	1,721	736	985
山梨県	2,500	870	1,630	—	—	—	419	183	236	2,081	687	1,394
長野県	6,725	2,772	3,953	—	—	—	665	218	447	6,060	2,554	3,506
岐阜県	4,514	2,040	2,474	—	—	—	1,017	229	788	3,497	1,811	1,686
静岡県	13,368	5,923	7,445	—	—	—	1,551	281	1,270	11,817	5,642	6,175
愛知県	44,481	21,128	23,353	—	—	—	2,837	452	2,385	41,644	20,676	20,968
滋賀県	3,862	1,229	2,633	—	—	—	198	74	124	3,664	1,155	2,509
京都府	2,244	741	1,503	—	—	—	1,013	207	806	1,231	534	697
大阪府	14,882	7,501	7,381	—	—	—	348	72	276	14,534	7,429	7,105
兵庫県	68,350	31,694	36,656	43	14	29	150	18	132	68,157	31,662	36,495
奈良県	17,056	7,968	9,088	44	38	6	1,085	194	891	15,927	7,736	8,191
和歌山県	3,230	927	2,303	—	—	—	414	59	355	2,816	868	1,948
鳥取県	2,903	1,277	1,626	—	—	—	629	152	477	2,274	1,125	1,149
島根県	1,856	723	1,133	—	—	—	408	70	338	1,448	653	795
岡山県	2,355	1,045	1,310	—	—	—	176	30	146	2,179	1,015	1,164
広島県	8,986	3,697	5,289	57	6	51	67	53	14	8,862	3,638	5,224
山口県	13,038	5,079	7,959	—	—	—	647	128	519	12,391	4,951	7,440
徳島県	4,941	1,816	3,125	—	—	—	446	85	361	4,495	1,731	2,764
香川県	2,508	935	1,573	—	—	—	567	171	396	1,941	764	1,177
愛媛県	4,891	2,368	2,523	—	—	—	72	57	15	4,819	2,311	2,508
高知県	5,555	2,506	3,049	—	—	—	199	112	87	5,356	2,394	2,962
福岡県	3,563	1,570	1,993	—	—	—	169	93	76	3,394	1,477	1,917
佐賀県	43,894	21,226	22,668	34	28	6	192	16	176	43,668	21,182	22,486
長門県	3,626	1,402	2,224	—	—	—	184	33	151	3,442	1,369	2,073
熊本市	4,687	1,971	2,716	—	—	—	213	31	182	4,474	1,940	2,534
大分県	9,235	4,254	4,981	—	—	—	545	197	348	8,690	4,057	4,633
宮崎県	5,187	2,269	2,918	—	—	—	94	81	13	5,093	2,188	2,905
鹿児島県	4,744	2,008	2,736	—	—	—	126	106	20	4,618	1,902	2,716
鹿儿岛	8,720	4,122	4,598	—	—	—	92	22	70	8,628	4,100	4,528
沖縄県	9,816	4,439	5,377	—	—	—	313	67	246	9,503	4,372	5,131

21 専修学校の教員数(本務者)

区 分	計			国 立			公 立			私 立		
	計	男	女	計	男	女	計	男	女	計	男	女
平成22年度	40,416	19,702	20,714	122	98	24	2,846	677	2,169	37,448	18,927	18,521
平成23年度	40,509	19,672	20,837	118	86	32	2,848	715	2,133	37,543	18,871	18,672
北海道	2,094	943	1,151	13	9	4	212	44	168	1,869	890	979
	225	86	139	—	—	—	30	21	9	195	65	130
	328	128	200	—	—	—	40	13	27	288	115	173
	997	563	434	3	3	—	19	—	19	975	560	415
青森県	165	42	123	—	—	—	28	8	20	137	34	103
	169	62	107	—	—	—	49	22	27	120	40	80
	502	211	291	—	—	—	69	6	63	433	205	228
	753	377	376	—	—	—	64	24	40	689	353	336
山形県	621	274	347	9	7	2	106	31	75	506	236	270
	724	403	321	—	—	—	46	28	18	678	375	303
	1,363	673	690	43	33	10	93	28	65	1,227	612	615
	1,053	489	564	—	—	—	86	2	84	967	487	480
福島県	7,733	4,381	3,352	8	1	7	147	3	144	7,578	4,377	3,201
	1,400	639	761	—	—	—	110	3	107	1,290	636	654
	974	505	469	—	—	—	43	25	18	931	480	451
	268	80	188	—	—	—	64	12	52	204	68	136
茨城県	337	141	196	—	—	—	47	5	42	290	136	154
	166	46	120	—	—	—	30	—	30	136	46	90
	164	63	101	—	—	—	45	32	13	119	31	88
	584	261	323	—	—	—	78	31	47	506	230	276
栃木県	376	165	211	—	—	—	109	35	74	267	130	137
	966	480	486	—	—	—	158	34	124	808	446	362
	2,666	1,337	1,329	—	—	—	282	35	247	2,384	1,302	1,082
	366	105	261	—	—	—	28	14	14	338	91	247
群馬県	201	64	137	—	—	—	80	14	66	121	50	71
	789	386	403	—	—	—	42	13	29	747	373	374
	3,789	1,985	1,804	3	3	—	17	12	5	3,769	1,970	1,799
	1,142	549	593	15	15	—	93	14	79	1,034	520	514
埼玉県	286	75	211	—	—	—	37	—	37	249	75	174
	185	60	125	—	—	—	67	18	49	118	42	76
	178	88	90	—	—	—	48	15	33	130	73	57
	199	88	111	—	—	—	16	—	16	183	88	95
千葉県	640	274	366	7	1	6	12	11	1	621	262	359
	879	394	485	—	—	—	79	19	60	800	375	425
	388	104	284	—	—	—	65	12	53	323	92	231
	198	70	128	—	—	—	50	12	38	148	58	90
東京都	366	169	197	—	—	—	13	13	—	353	156	197
	431	192	239	—	—	—	26	15	11	405	177	228
	252	121	131	—	—	—	19	10	9	233	111	122
	2,327	1,168	1,159	17	14	3	24	2	22	2,286	1,152	1,134
神奈川県	266	90	176	—	—	—	23	5	18	243	85	158
	364	139	225	—	—	—	23	2	21	341	137	204
	598	274	324	—	—	—	54	31	23	544	243	301
	399	177	222	—	—	—	16	14	2	383	163	220
新潟県	363	133	230	—	—	—	25	22	3	338	111	227
	599	283	316	—	—	—	9	1	8	590	282	308
	676	335	341	—	—	—	27	4	23	649	331	318

22 各種学校の学校数

区 分	計	国 立	公 立	私 立						
				計	学 校 法人立	進学校 法人立	財 団 法人立	社 団 法人立	その他の 法人立	個人立
平成 22 年度	1,466	—	9	1,457	63	321	92	107	63	811
平成 23 年度	1,426	—	9	1,417	63	321	87	100	63	783
北海道	55	—	—	55	1	8	1	6	—	39
青森	14	—	—	14	—	—	3	2	—	9
岩手	8	—	—	8	—	—	—	2	—	6
宮城	22	—	—	22	1	5	—	8	1	7
秋田	5	—	—	5	—	—	—	1	—	4
山形	6	—	—	6	—	2	—	1	1	2
福島	12	—	1	11	1	2	1	1	1	5
茨城	18	—	—	18	—	4	1	4	—	9
栃木	32	—	—	32	—	1	5	4	1	21
群馬	26	—	—	26	1	2	1	8	—	14
埼玉県	35	—	—	35	—	6	5	13	—	11
千葉県	26	—	—	26	—	1	7	2	—	16
東京都	168	—	—	168	23	48	9	—	7	81
神奈川県	19	—	—	19	1	10	4	—	1	3
新潟県	8	—	—	8	—	2	—	2	—	4
富山県	27	—	—	27	1	13	—	1	—	12
石川県	21	—	—	21	1	1	—	1	—	18
福井県	22	—	—	22	—	12	—	—	3	7
山梨県	15	—	—	15	—	1	—	—	—	13
長野県	29	—	—	29	5	1	—	4	1	18
岐阜県	36	—	—	36	2	5	3	7	4	15
静岡県	40	—	—	40	—	8	—	1	1	30
愛知県	100	—	—	100	6	19	14	3	4	54
三重県	61	—	—	61	—	5	—	1	—	55
滋賀県	11	—	—	11	—	2	1	—	3	5
京都府	56	—	—	56	—	23	2	2	7	22
大阪府	55	—	1	54	3	28	3	1	3	16
兵庫県	96	—	—	96	2	33	4	—	1	56
奈良県	37	—	—	37	—	4	1	—	2	30
和歌山県	49	—	—	49	—	5	1	1	5	37
鳥取県	13	—	1	12	—	6	—	—	3	3
島根県	31	—	—	31	1	27	—	2	—	1
岡山県	17	—	—	17	1	5	3	—	1	7
広島県	33	—	—	33	1	8	2	4	2	16
山口県	47	—	—	47	4	3	5	3	—	32
徳島県	9	—	—	9	—	—	2	1	1	5
香川県	35	—	—	35	—	—	—	6	1	28
愛媛県	12	—	—	12	—	3	—	1	2	6
高知県	11	—	—	11	1	3	2	1	1	3
福岡県	19	—	2	17	—	9	2	—	—	6
佐賀県	3	—	—	3	—	—	—	—	—	3
長門県	8	—	—	8	3	2	—	—	—	3
熊本県	8	—	—	8	1	1	—	1	—	5
大宮	20	—	2	18	2	1	3	1	5	6
鹿嶋	7	—	—	7	1	—	—	2	1	3
児島	6	—	—	4	—	—	—	2	—	2
沖繩	38	—	—	38	—	2	1	—	—	35

23 各種学校の生徒数

区 分	計			国 立			公 立			私 立		
	計	男	女	計	男	女	計	男	女	計	男	女
平成22年度	129,985	64,719	65,266	—	—	—	934	253	681	129,051	64,466	64,585
平成23年度	122,636	61,749	60,887	—	—	—	796	221	575	121,840	61,528	60,312
北海道	4,895	2,805	2,090	—	—	—	—	—	—	4,895	2,805	2,090
青森	581	212	369	—	—	—	—	—	—	581	212	369
岩手	501	151	350	—	—	—	—	—	—	501	151	350
宮城	1,456	513	943	—	—	—	—	—	—	1,456	513	943
秋田	171	57	114	—	—	—	—	—	—	171	57	114
山形	217	100	117	—	—	—	—	—	—	217	100	117
福島	613	283	330	—	—	—	—	—	—	613	283	330
茨城	1,208	568	640	—	—	—	—	—	—	1,208	568	640
栃木	1,040	387	653	—	—	—	—	—	—	1,040	387	653
群馬	1,463	546	917	—	—	—	—	—	—	1,463	546	917
埼玉県	3,208	1,191	2,017	—	—	—	—	—	—	3,208	1,191	2,017
千葉県	726	258	468	—	—	—	—	—	—	726	258	468
東京都	23,029	10,565	12,464	—	—	—	—	—	—	23,029	10,565	12,464
神奈川県	3,058	1,506	1,552	—	—	—	—	—	—	3,058	1,506	1,552
新潟県	149	41	108	—	—	—	—	—	—	149	41	108
富山県	2,431	1,370	1,061	—	—	—	—	—	—	2,431	1,370	1,061
石川県	3,631	2,108	1,523	—	—	—	—	—	—	3,631	2,108	1,523
福井県	2,210	1,342	868	—	—	—	—	—	—	2,210	1,342	868
山梨県	185	42	143	—	—	—	—	—	—	185	42	143
長野県	2,322	1,314	1,008	—	—	—	—	—	—	2,322	1,314	1,008
岐阜県	3,016	1,414	1,602	—	—	—	—	—	—	3,016	1,414	1,602
静岡県	1,785	811	974	—	—	—	—	—	—	1,785	811	974
愛知県	13,715	7,990	5,725	—	—	—	—	—	—	13,715	7,990	5,725
滋賀県	3,062	1,382	1,680	—	—	—	—	—	—	3,062	1,382	1,680
三重県	657	314	343	—	—	—	—	—	—	657	314	343
京都府	5,158	2,283	2,875	—	—	—	—	—	—	5,158	2,283	2,875
大阪府	9,853	6,155	3,698	—	—	—	20	—	20	9,833	6,155	3,678
兵庫県	8,746	4,363	4,383	—	—	—	—	—	—	8,746	4,363	4,383
奈良県	3,572	1,566	2,006	—	—	—	—	—	—	3,572	1,566	2,006
和歌山県	2,733	1,332	1,401	—	—	—	—	—	—	2,733	1,332	1,401
鳥取県	1,356	812	544	—	—	—	93	10	83	1,263	802	461
島根県	417	199	218	—	—	—	—	—	—	417	199	218
岡山県	1,035	576	459	—	—	—	—	—	—	1,035	576	459
広島県	2,348	1,433	915	—	—	—	—	—	—	2,348	1,433	915
山口県	2,654	1,515	1,139	—	—	—	—	—	—	2,654	1,515	1,139
徳島県	184	74	110	—	—	—	—	—	—	184	74	110
香川県	934	147	787	—	—	—	—	—	—	934	147	787
愛媛県	228	116	112	—	—	—	—	—	—	228	116	112
高知県	679	298	381	—	—	—	—	—	—	679	298	381
福岡県	2,603	1,292	1,311	—	—	—	213	78	135	2,390	1,214	1,176
佐賀県	16	—	16	—	—	—	—	—	—	16	—	16
長崎県	166	97	69	—	—	—	—	—	—	166	97	69
熊本県	1,045	541	504	—	—	—	—	—	—	1,045	541	504
大宮	1,713	893	820	—	—	—	356	100	256	1,357	793	564
分崎	150	58	92	—	—	—	—	—	—	150	58	92
鹿嶋	240	78	162	—	—	—	114	33	81	126	45	81
沖繩	1,477	651	826	—	—	—	—	—	—	1,477	651	826

24 各種学校の教員数

区 分	計			国 立			公 立			私 立		
	計	男	女	計	男	女	計	男	女	計	男	女
平成22年度	9,290	5,508	3,782	—	—	—	59	31	28	9,231	5,477	3,754
平成23年度	9,168	5,425	3,743	—	—	—	52	29	23	9,116	5,396	3,720
北海道	239	184	55	—	—	—	—	—	—	239	184	55
青森	57	19	38	—	—	—	—	—	—	57	19	38
岩手	29	4	25	—	—	—	—	—	—	29	4	25
宮城	115	31	84	—	—	—	—	—	—	115	31	84
秋田	13	3	10	—	—	—	—	—	—	13	3	10
山形	54	41	13	—	—	—	—	—	—	54	41	13
福島	73	52	21	—	—	—	—	—	—	73	52	21
茨城	86	33	53	—	—	—	—	—	—	86	33	53
栃木	84	35	49	—	—	—	—	—	—	84	35	49
群馬	87	19	68	—	—	—	—	—	—	87	19	68
埼玉県	221	78	143	—	—	—	—	—	—	221	78	143
千葉県	68	27	41	—	—	—	—	—	—	68	27	41
東京都	1,662	697	965	—	—	—	—	—	—	1,662	697	965
神奈川県	351	163	188	—	—	—	—	—	—	351	163	188
新潟県	20	8	12	—	—	—	—	—	—	20	8	12
富山県	276	248	28	—	—	—	—	—	—	276	248	28
石川県	308	259	49	—	—	—	—	—	—	308	259	49
福井県	275	245	30	—	—	—	—	—	—	275	245	30
山梨県	24	—	24	—	—	—	—	—	—	24	—	24
長野県	138	80	58	—	—	—	—	—	—	138	80	58
岐阜県	247	168	79	—	—	—	—	—	—	247	168	79
静岡県	125	43	82	—	—	—	—	—	—	125	43	82
愛知県	741	447	294	—	—	—	—	—	—	741	447	294
三重県	207	89	118	—	—	—	—	—	—	207	89	118
滋賀県	59	43	16	—	—	—	—	—	—	59	43	16
京都府	341	243	98	—	—	—	—	—	—	341	243	98
大阪府	413	221	192	—	—	—	5	—	5	408	221	187
兵庫県	560	302	258	—	—	—	—	—	—	560	302	258
奈良県	243	190	53	—	—	—	—	—	—	243	190	53
和歌山県	226	149	77	—	—	—	—	—	—	226	149	77
鳥取県	358	330	28	—	—	—	4	2	2	354	328	26
島根県	70	37	33	—	—	—	—	—	—	70	37	33
岡山県	129	97	32	—	—	—	—	—	—	129	97	32
広島県	161	82	79	—	—	—	—	—	—	161	82	79
山口県	351	303	48	—	—	—	—	—	—	351	303	48
徳島県	17	4	13	—	—	—	—	—	—	17	4	13
香川県	52	4	48	—	—	—	—	—	—	52	4	48
愛媛県	59	45	14	—	—	—	—	—	—	59	45	14
高知県	38	14	24	—	—	—	—	—	—	38	14	24
福岡県	191	130	61	—	—	—	24	19	5	167	111	56
佐賀県	8	2	6	—	—	—	—	—	—	8	2	6
長崎県	13	8	5	—	—	—	—	—	—	13	8	5
熊本県	62	55	7	—	—	—	—	—	—	62	55	7
大宮	143	125	18	—	—	—	10	8	2	133	117	16
宮崎県	20	9	11	—	—	—	—	—	—	20	9	11
鹿児島県	21	2	19	—	—	—	9	—	9	12	2	10
沖縄県	133	57	76	—	—	—	—	—	—	133	57	76

用語の説明

〔あ行〕 1年度間	4月1日から翌年の3月31日までの期間をいう。
N学級	学級の設置が認可され、または届け出しているが、5月1日現在児童生徒がいない学級をいう。
〔か行〕 外国人	日本の国籍を有しない者をいう。なお、この調査では日本と外国の両方の国籍を有する者は日本人とする。
各種学校	法第134条に規定する学校で、法第1条の規定に基づく学校および法第124条の規定に基づく学校（専修学校）ならびに他の法律に特別の規定のある学校以外のもので、学校教育に類する教育を行う学校をいう。 各種学校の基準の主なものとして、①修業期間は、1年以上（簡易な課程は3月以上1年未満も可）、②授業時数は、修業期間が1年以上の場合、年間680時間以上（1年未満の場合その修業期間に応じて授業時数を減じる）、③同時に授業を行う生徒数40人以下、④校舎の面積は115.70平方メートル以上であること、等がある（各種学校規程）。
学級	この調査では、5月1日現在同意を得（認可を受け）、または届出をしている等、正規の手続きを完了している学級としている。なお、5月1日現在同意を得ていないが（無認可であるが）、5月1日付け、またはそれ以前の日にかかのぼって同意を得る（認可される）ための手続きが現在進行中であり、同意を得る（認可される）ことが確実である場合を含んでいる。 また、災害等のため臨時に学級編制を行っている場合は、本来の学級編制により記入している。
帰国児童(生徒)	海外勤務者等の子どもで、引き続き1年を超える期間海外に在留した者のうち、平成22年4月1日から平成23年3月31日までの間に帰国した児童生徒の数を5月1日現在の在学学年別に計上している。 「海外勤務者等」とは、①日本国籍を有する者で、海外の事業所、研究機関等に勤務または研修を行うこと等を目的に日本を出国し、海外に在留していた者または現在なお在留している者②終戦前（昭和20年9月2日以前をいう）から引き続き外地に居住していた者で日本に帰国したものをいう。
教員	学校には、校長および相当数の教員を置かなければならないとされ（法第7条、第129条、第134条）、資格に関しては、教育職員免許法の規定によるもののほか、監督庁（文部科学省）が定めている。 この調査では、校長（園長）、副校長（副園長）、教頭、主幹教諭、

指導教諭、教諭、助教諭、養護教諭、養護助教諭、栄養教諭および講師に区分している。

市町村立学校において、給与が市町村費負担であっても教育公務員特例法等に定める条件を満たしていない者は、「教員数」に含めない。

[さ行]

産業分類

「日本標準産業分類」（平成19年11月改訂）による分類で、産業の種類を体系的に区分したもの。

◇ 第1次産業

A 農業、林業 B 漁業

◇ 第2次産業

C 鉱業、採石業、砂利採取業 D 建設業 E 製造業

◇ 第3次産業

F 電気・ガス・熱供給・水道業 G 情報通信業

H 運輸業、郵便業 I 卸売業、小売業 J 金融業、保険業

K 不動産業、物品賃貸業 L 学術研究、専門・技術サービス業

M 宿泊業、飲食サービス業 N 生活関連サービス業、娯楽業

O 教育、学習支援業 P 医療、福祉 Q 複合サービス事業

R サービス業（他に分類されないもの）

S 公務（他に分類されるものを除く） T 分類不能の産業

児童・生徒

児童とは小学校と特別支援学校の小学部に就学している者をいい、生徒とは、中学校、高等学校等に在学している者をいう。

この調査では、5月1日現在、当該学校の在学者（1年以上居所不明の者を除く。）として指導要録が作成されている者の数を記入している。

なお、学年の中途に転学した場合、転学先の学校の受け入れた日として教育委員会が指定した日が5月1日以前である児童生徒は、転学先の学校の在学者とし、5月2日以降である児童生徒は、転学前の学校に在学する者として取り扱うこととしている。

私費負担の職員

国立、公立の学校で、校務に従事している本務職員のうち、給与の一部または全部をPTA等の私費負担で支給されている者および市町村費と私費の両方から給与を支給されていて、地方公務員として発令されていない者をいう。ただし、PTA、後援会専従の職員は除く。

就職者

就職者とは、給料、賃金、利潤、報酬その他経常的収入を得る仕事に就いた者のことで、自家・自営業に就いた者を含めるが、家事手伝い、臨時的な仕事に就いた者は就職者とししない。

就職者総数

就職しつつ高等学校等、大学等、専修学校（専門課程・高等課程）、専修学校（一般課程）等および公共職業能力開発施設等に入学した者ならびに前記以外に就職した者を合計した数。

就職率

卒業生総数に占める就職者総数の割合

春期の入学者	専修学校の入学者のうち、入学時期が平成23年4月1日から5月1日までに入学した者をいう。
指導教諭	指導教諭は、児童生徒の教育をつかさどり、ならびに教諭その他の職員に対して、教育指導の改善および充実のために必要な指導および助言を行う学校職員をいう。（法第37条第10項）
主幹教諭	主幹教諭は、校長（副校長を置く学校にあつては、校長および副校長）および教頭を助け、命を受けて校務の一部を整理し、ならびに児童生徒の教育をつかさどる学校職員をいう。（法第37条第9項）
職員	「職員」とは、事務職員、実習助手、学校図書館事務員、寄宿舎指導員、技術職員、養護職員（看護師等）、学校栄養職員、学校給食調理従事員、用務員等をいう。 市町村立学校において、「教員」のうち給与が市町村費負担であつても教育公務員特例法等に定める条件を満たしていない者も含める。
職業分類	「日本標準職業分類」（平成21年12月改訂）による分類で、個人が従事している仕事の種類を以下のとおり体系的に区分したもの。 A 管理的職業従事者 B 専門的・技術的職業従事者 C 事務従事者 D 販売従事者 E サービス職業従事者 F 保安職業従事者 G 農林漁業従事者 H 生産工程従事者 I 輸送・機械運転従事者 J 建設・採掘従事者 K 運搬・清掃・包装等従事者 L 分類不能の職業
進学者 （高等学校等）	中学校卒業者のうち、高等学校等に進学した者および進学しかつ就職した者。 「高等学校等」とは、高等学校の本科（全日制、定時制、通信制）および別科、中等教育学校後期課程の本科および別科、高等専門学校、特別支援学校高等部の本科および別科をいう。
進学者 （大学等）	高等学校卒業者のうち、大学等へ進学した者および進学しかつ就職した者。 「大学等」とは、大学（学部）、短期大学（本科）、大学・短期大学の通信教育部（正規の課程）および放送大学（全科履修生）、大学・短期大学（別科）、高等学校（専攻科）、特別支援学校高等部（専攻科）をいう。
進学率	卒業生総数に占める進学者の割合
新設校	平成22年5月2日から平成23年5月1日までに新たに設置された学校をいう。
専修学校	職業もしくは実際生活に必要な能力を育成し、または教養の向上を図ることを目的としている。「高等課程」、「専門課程」、「一般課程」

の3課程があり、高等課程を置く場合には高等専修学校、専門課程を置く場合は専門学校と称することができる。

専修学校の基準として、①修業年限1年以上、②授業時間は学科ごとに年間800時間以上、③教育を受ける者が常時40人以上、その他、教育内容に応じた教員の資格、施設などの規定がある。

(法第124条～第129条、専修学校設置基準)

卒業生総数

卒業生総数とは、平成23年3月卒業生（年度途中で卒業を認められた者も含む。）で、進学者、専修学校等に入学した者、公共職業能力開発施設等入学者、就職者、一時的な仕事に就いた者、左記以外の者、不詳・死亡の者、これらすべてを合計した数。

〔た行〕

単式学級

同学年の児童生徒で編制されている学級をいう。

中高一貫教育

同一の設置者が設置する中学校および高等学校においては、監督庁の定めるところにより、中等教育学校に準じて、中学校における教育と高等学校における教育を一貫して施すことができる（法第71条）。実施形態には、「併設型」と「連携型」がある。

「併設型」は、高等学校入学者選抜を行わずに、同一の設置者による中学校と高等学校を接続する形態をいう。

「連携型」は、簡便な高等学校入学者選抜を行い、同一または異なる設置者による中学校と高等学校を接続する形態をいう。

長期欠席者数

義務教育の学校（小・中学校、中等教育学校の前期課程および特別支援学校小学部・中学部）で、平成23年3月31日現在の在学者のうち平成22年4月1日から平成23年3月31日までの1年間に、連続または断続して30日以上欠席した児童生徒を計上している。

①「病気」：本人の心身の故障、けが等

②「経済的理由」：家計が苦しくて教育費が出せない、児童生徒が働いて家計を助けなければならない等

③「不登校」：心理的、情緒的、身体的、あるいは社会的要因・背景により、登校しないあるいはしたくてもできない状況にある者。学校生活上の影響、あそび・非行、無気力、不安など情緒的混乱、意図的な拒否およびこれらの複合等。

④「その他」：上記「病気」、「経済的理由」、「不登校」のいずれにも該当しない理由によるもの。保護者の教育に対する考え方、無理解・無関心、家族の介護、家事手伝いなどの家庭の事情、外国での長期滞在、連絡先が不明（1年間にわたり居所不明であった者を除く。）、欠席理由が2つ以上あり、主たる理由を特定できない等。

特別支援学校

特別支援学校とは、視覚障害者、聴覚障害者、知的障害者、肢体不自由者または病弱者（身体虚弱者を含む。）に対して、幼稚園、小学校、中学校または高等学校に準ずる教育を施すとともに、障害による学習上

または生活上の困難を克服し自立を図るために必要な知識技能を授けることを目的とした学校。(法第72条)

特別支援学級 法第81条第2項に規定する特別支援学級。①知的障害者、②肢体不自由者、③身体虚弱者、④弱視者、⑤難聴者、⑥その他障害のある者で特別支援学級において教育を行うことが適当な者のために、小・中・高等学校および中等教育学校に設置される。またこれ以外に、疾病により療養中の児童生徒に対して特別支援学級を設け、又は教員を派遣して教育を行うことができるとされている。

この調査では、「知的障害」、「肢体不自由」、「病弱・身体虚弱」、「弱視」、「難聴」、「言語障害」、「情緒障害」の7つに区分している。

[な行]

入学志願者 高等学校、大学、短期大学において、募集に応じて願書を提出した者で、附属の学校からの志願者も含めた数をいう。2つ以上の課程、学科、学部等を志願した者については、実際に入学をした課程、学科、学部等への入学志願者として計上する。

入学者 5月1日までに入学が決定した者。補欠入学者および入学後5月1日までに他校へ転学した者も含む。ただし、転入学者、5月1日までに入学を取消した者および退学した者は含まない。

[は行]

廃校(園) 平成22年5月2日から平成23年5月1日までに廃止された学校(園)。

複式学級 学級編制方式の一つで、2以上の学年の児童生徒で編制されている学級をいう。

副校長 校長を助け、命を受けて校務をつかさどる学校職員をいう。校長に事故があるときはその職務を代理し、校長が欠けたときはその職務を行うこととされている。資格は、校長の資格に関する規定を準用することとしている。(法第37条第5項、第6項、規則第23条)

負担法による者 この調査では、「職員」を「負担法による者」と「その他の者」に区分している。

「負担法による者」とは、都道府県負担に係る都道府県学校の職員および市町村立学校職員給与負担法による職員をいう。したがって、公立学校でも負担法によらない者は「その他の者」とし、国立および私立の学校ではすべて「その他の者」とする。

分校 本校とは別個に認可された教育施設をいう(規則第7条)。この調査では、集計上、分校も1校として集計している。

本校

学校が分校を設置した場合、分校と区別するための呼び名

本務・兼務

この調査では、教員を「本務者」と「兼務者」に分けている。

- ① 本務・兼務は辞令面で区分をし、辞令面で区分できないときは、俸給を支給されている方(2校以上から俸給を支給されている場合は支給額の多い方、俸給が同額のときは、勤務時間数の多い方)を本務とする。
- ② 本校と分校に勤務するものは、主として勤務する方のみに計上する。
- ③ 本務者の中には、退職者、産休者、育児休業者、産休代替者および育児休業代替者を含む。
- ④ 非常勤講師は兼務者とする。

【法令名略語】

法

学校教育法

令

学校教育法施行令

規則

学校教育法施行規則

平成23年度

学校基本調査報告書

平成24年(2012年)3月発行

編集発行 滋賀県総合政策部統計課

所在地 大津市京町四丁目1番1号

電話 (077) 528-3392 (直通)